

# Erhebungsbogen

**B**

|                            |                          |   |             |      |
|----------------------------|--------------------------|---|-------------|------|
| <b>Projekt</b>             | Biotopkartierung Hamburg | <b>Interne Nr.</b>                      | 4784        |      |
|                            |                          | <b>DK5   DK5-GK</b>                     | <b>5424</b> | 5424 |
| <b>Handlungsbedarf</b>     | Nein                     | <b>DK5 - Name</b>                       | Fischbek    |      |
| <b>Bearbeitung</b>         | ENS                      | <b>Biotop-Nr.   alt</b>                 | <b>7</b>    | 65   |
| <b>Räumliche Abbildung</b> | Fläche                   | <b>Kartierung</b>                       | 25.09.2008  |      |
| <b>Anzahl Abschnitte</b>   | 1                        | <b>Fläche / Länge [m<sup>2</sup>/m]</b> | 4981,8353   |      |
|                            |                          | <b>Breite (lineare Abb.) [m]</b>        |             |      |

|                            |                           |                             |             |
|----------------------------|---------------------------|-----------------------------|-------------|
| <b>Gesetzlicher Schutz</b> | § 30 (2) 3.4 Trockenrasen | <b>Schutz nur teilweise</b> | <b>Nein</b> |
|----------------------------|---------------------------|-----------------------------|-------------|

|                           |   |   |
|---------------------------|---|---|
| <b>Gesamtbewertung</b>    | 6 | Wertvoll  |
| – <b>Alter</b>            | 5 | Biotop mittleren Alters, 20 bis 50 Jahre  |
| – <b>Belastungsgrad</b>   | 6 | Flächenhaft geringe oder örtlich stärkere oder Vorbelastung mit deutlichem Einfluß                  |
| – <b>Ökolog. Funktion</b> | 7 | Sehr hohe Bedeutung in einem Biotopkomplex, für den lokalen Biotopverbund oder als Puffer           |
| – <b>Seltenheit</b>       | 7 | Seltener Biotoptyp, mit seltenen oder bedrohten Pflges., gesättigtes Artenspektrum, einige RL-Arten |

## Bestandsbeschreibung

Heterogene Fläche mit kleinräumig wechselnder Bodenfeuchte. Die Fläche wird von Gehölzen umgeben. Es finden sich Elemente der Sandheiden (Besenheide, Pillen-Segge, Dreizahn), der Magerrasen (Schafschwingel, Borstgras, Kleines Habichtskraut), feuchter Standorte (Flutterbinse, Hasenfuß-Segge). Die Fläche liegt im Randbereich des Quellmoores und geht nach Süden in einen Birkenbruchwald und eine feuchte Heide über.

Eingestreut finden sich junge Gehölze, die teilweise schon zur Strauchschicht gehören. Die Fläche sollte wegen ihres besonderen Charakters offen gehalten werden.

Die Fläche, durch die ein Trampelpfad führt, wird für die Erholung genutzt

Als magere Wiese mit Trockenrasenanteilen geschützt nach § 28 HmbNatSchG.

## Vorkommen an Biotoptypen

| 1 | TF     | Typ   | HF | F.Anteil           |
|---|--------|---|----|--------------------|
| 2 | BTYP   | Biotoptyp   |    | - gesetzl. Grundl. |
| 3 | Zusatz | Zusatz zum Biotoptypen                              |    |                    |
| 4 | LRT    | Lebensraumtyp                                       |    |                    |
| 1 | 1      |   | Ja | 100 %              |
| 2 | TMZ    | Sonstiger Trocken- oder Halbtrockenrasen (2000)     |    |                    |
| 3 | hm     | mosaikartiger Wechsel, hoch- und niederwüchsig (hm) |    |                    |

## Räumliche Lage

|                           |   |  |  |                          |
|---------------------------|---|--|--|--------------------------|
| <b>Lagebeschreibung</b>   | Angrenzend an das Kasernengelände                   |  |  |                          |
| <b>Nachbarnutzung/en</b>  | Kaserne, Moor, Wald                                 |  |  |                          |
| <b>Rechtswert (X)</b>     | 554257  | <b>Hochwert (Y)</b>                          | 5924049  |                          |
| <b>Bezirk</b>             | Harburg   | <b>Naturraum</b>                             | Moisburger Geestplatte (634.26)                    |                          |
| <b>Stadtteil (OT-Nr.)</b> | Neugraben-Fischbek (715)                            | <b>Gemarkung</b>                             | Fischbek (705)                                     |                          |
| <b>Digitaler Grünplan</b> | <input type="checkbox"/> <b>Hafengesamtgebiet</b>   | <input type="checkbox"/> <b>Ramsargebiet</b> | <input type="checkbox"/> <b>EG-Vogelschutzgeb.</b> | <input type="checkbox"/> |
| <b>Ausgleichsflächen</b>  | <input type="checkbox"/> <b>Biosphärenreservat</b>  | <input type="checkbox"/> <b>Nationalpark</b> | <input type="checkbox"/>                           |                          |
| <b>NSG / ND / LSG</b>     | NSG Fischbeker Heide [ HH-701 / Anteil: 100% ]      |  |  |                          |
| <b>FFH-GEBIET</b>         | Fischbeker Heide [ DE 2525-301 / Anteil: 100% ]     |  |  |                          |
| <b>Wasserschutzgebiet</b> | Süderelbmarsch/Harburger Berge [ 3 / Anteil: 100% ] |  |  |                          |

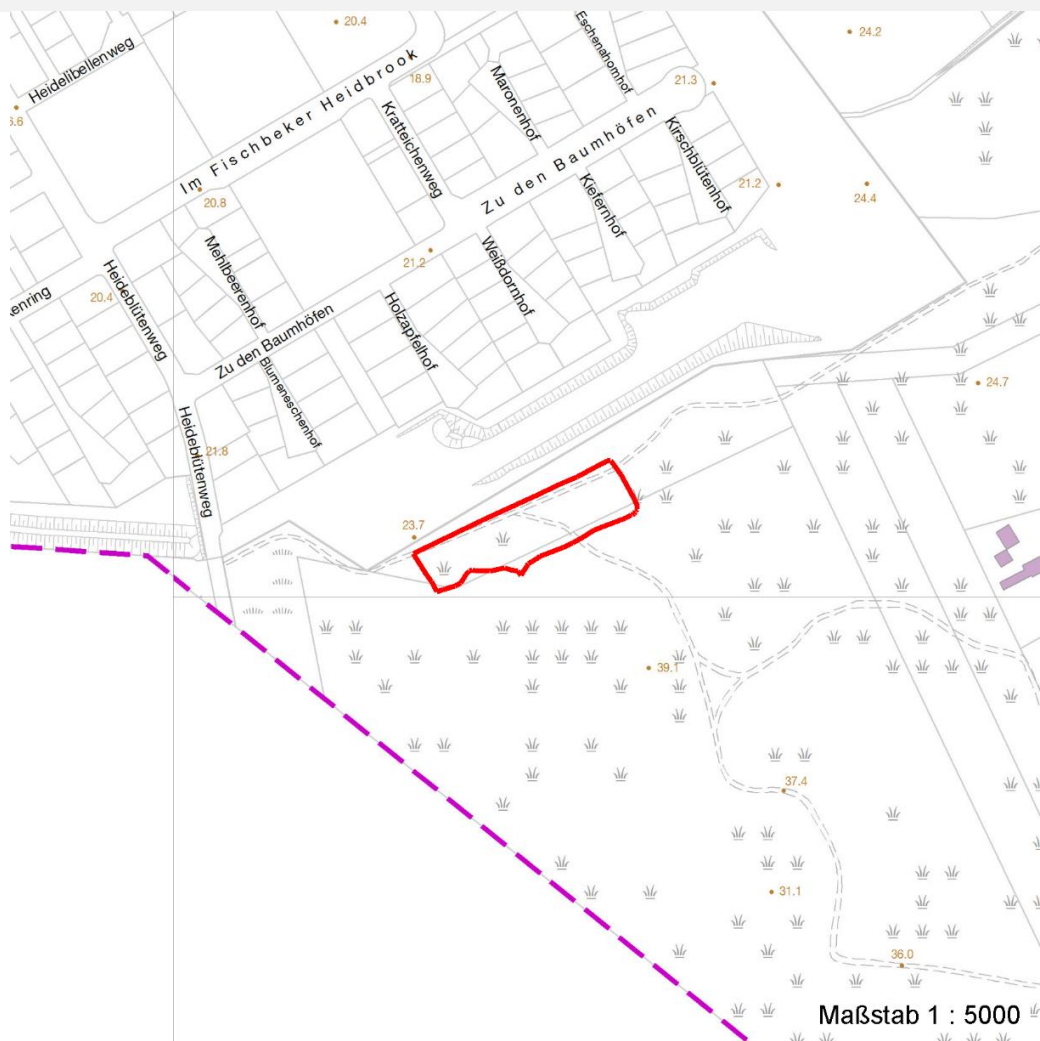
# Erhebungsbogen

**B**

|                            |                          |              |                         |   |            |
|----------------------------|--------------------------|--------------|-------------------------|---|------------|
| <b>Projekt</b>             | Biotopkartierung Hamburg |              | <b>Interne Nr.</b>      | 4784                                    |            |
|                            |                          |              | <b>DK5   DK5-GK</b>     | <b>5424</b>                             | 5424       |
|                            |                          |              | <b>DK5 - Name</b>       | Fischbek                                |            |
| <b>Handlungsbedarf</b>     | Nein                     |              | <b>Biotop-Nr.   alt</b> | <b>7</b>                                | 65         |
| <b>Bearbeitung</b>         | ENS                      | <b>Kopie</b> | Nein                    | <b>Kartierung</b>                       | 25.09.2008 |
| <b>Räumliche Abbildung</b> | Fläche                   |              |                         | <b>Fläche / Länge [m<sup>2</sup>/m]</b> | 4981,8353  |
| <b>Anzahl Abschnitte</b>   | 1                        |              |                         | <b>Breite (lineare Abb.) [m]</b>        |            |

## Räumliche Lage

Karte



## Weitere Erhebungsbögen

| Interne Nr. | Interne Nr. Zuordnung | DK5  | Biotop-Nr. | Kartierung | Zuordnung | DK5 (GK) | Biotop-Nr. (alt) |
|-------------|-----------------------|------|------------|------------|-----------|----------|------------------|
| 4784        | 87062                 | 5424 | 1651       | 22.08.2014 | N         |          |                  |
| 4784        | 4711                  | 5424 | 3          | 23.06.2000 | <         | 5424     | 40               |

Zuordnung: N = nachfolgende Kartierung, K = weitere Kartierungen (zeitlich vorher oder nachher)

## Foto

| Interne Nr. | Index | Dateiname           | Aufnahmerichtung |
|-------------|-------|---------------------|------------------|
| 10709       | 0     | 5424_7_250908_1.JPG | NO               |
| 10710       | 0     | 5424_7_250908_2.JPG | SW               |

## Weitere Angaben

**Merkmal** **Wert**

Auswertung

11.04.2020

Seite 2 von 5

# Erhebungsbogen

**B**

|                            |                          |   |             |      |
|----------------------------|--------------------------|---|-------------|------|
| <b>Projekt</b>             | Biotopkartierung Hamburg | <b>Interne Nr.</b>                      | 4784        |      |
|                            |                          | <b>DK5   DK5-GK</b>                     | <b>5424</b> | 5424 |
| <b>Handlungsbedarf</b>     | Nein                     | <b>DK5 - Name</b>                       | Fischbek    |      |
| <b>Bearbeitung</b>         | ENS                      | <b>Biotop-Nr.   alt</b>                 | <b>7</b>    | 65   |
| <b>Räumliche Abbildung</b> | Fläche                   | <b>Kartierung</b>                       | 25.09.2008  |      |
| <b>Anzahl Abschnitte</b>   | 1                        | <b>Fläche / Länge [m<sup>2</sup>/m]</b> | 4981,8353   |      |
|                            |                          | <b>Breite (lineare Abb.) [m]</b>        |             |      |

## Weitere Angaben

| Merkmal                | Wert                                       |
|------------------------|--|
| Gefährdung / Einflüsse | Verbuschung                                |
| Wertgesichtspunkte     | Kleinflächig starke Standortunterschiede   |
| Maßnahmen              | Fläche offen halten, versuchsweise plaggen |

## Foto

|                         |                     |                         |                     |
|-------------------------|---------------------|-------------------------|---------------------|
| <b>Fotodatei</b>        | 5424_7_250908_1.JPG | <b>Fotodatei</b>        | 5424_7_250908_2.JPG |
| <b>Bildbeschreibung</b> |                     | <b>Bildbeschreibung</b> |                     |
| <b>Aufnahmerichtung</b> | NO                  | <b>Aufnahmerichtung</b> | SW                  |



## Teilflächenbeschreibung

|                       |   |                           |       |
|-----------------------|---|---------------------------|-------|
| <b>Teilflächentyp</b> |   | <b>Teilflächen-Nr.</b>    | 1     |
| <b>Biotoptyp</b>      | Sonstiger Trocken- oder Halbtrockenrasen (2000)     | <b>Biotoptyp</b>          | TMZ   |
| - <b>Zusatz</b>       | mosaikartiger Wechsel, hoch- und niederwüchsig (hm) | - <b>gesetzl. Grundl.</b> |       |
| <b>FFH-LRT</b>        |   | <b>FFH-LRT</b>            |       |
| <b>Beschreibung</b>   |   | <b>Entw.potential LRT</b> |       |
|                       |   | <b>Hauptfläche</b>        | Ja    |
|                       |   | <b>Flächenanteil</b>      | 100 % |
|                       |   | <b>FFH-Unters.Fläche</b>  | Nein  |
|                       |   | <b>Saatgutfläche</b>      | Nein  |

# Erhebungsbogen

**B**

|                            |                          |              |   |             |      |
|----------------------------|--------------------------|--------------|---|-------------|------|
| <b>Projekt</b>             | Biotopkartierung Hamburg |              | <b>Interne Nr.</b>                      | 4784        |      |
|                            |                          |              | <b>DK5   DK5-GK</b>                     | <b>5424</b> | 5424 |
| <b>Handlungsbedarf</b>     | Nein                     |              | <b>DK5 - Name</b>                       | Fischbek    |      |
| <b>Bearbeitung</b>         | ENS                      | <b>Kopie</b> | <b>Biotop-Nr.   alt</b>                 | <b>7</b>    | 65   |
| <b>Räumliche Abbildung</b> | Fläche                   | Nein         | <b>Kartierung</b>                       | 25.09.2008  |      |
| <b>Anzahl Abschnitte</b>   | 1                        |              | <b>Fläche / Länge [m<sup>2</sup>/m]</b> | 4981,8353   |      |
|                            |                          |              | <b>Breite (lineare Abb.) [m]</b>        |             |      |

## Weitere Angaben

| Merkmal                   | Wert                                |
|---------------------------|-------------------------------------|
| <b>Boden</b>              |                                     |
| Feuchte                   | 5 - frisch und mäßig frisch         |
| Reaktion                  | 4 - mäßig sauer bis sauer           |
| Stickstoffgehalt          | 3 - stickstoffarm                   |
| <b>Standort, Relief</b>   |                                     |
| Relief                    | leicht nach Westen abfallend        |
| Neigung - Gelände         | N1 - sehr schwach geneigt (2-3,5 %) |
| Ausrichtung               | W - West                            |
| Belichtung                | 8 - sonnig                          |
| Luft                      | keine Besonderheiten                |
| <b>Veg. - Deckg./Ant.</b> |                                     |
| Gesamt                    | 100 %                               |
| Strauchschicht            | 10 %                                |
| 1. Krautschicht           | 90 %                                |
| Moosschicht               | 30 %                                |
| <b>Veg. - Höhe</b>        |                                     |
| Gesamt, durchschn.        | 4.00 m                              |

## Zeigerwerte der Pflanzenartenliste (Auswertung)

|                    |                               |  |     |
|--------------------|-------------------------------|--|-----|
| <b>Standort</b>    | <b>Belichtung</b>             | halbsonnig   | 7,2 |
| <b>Boden</b>       | <b>Feuchte</b>                | frisch und mäßig frisch  | 5,2 |
|                    | <b>Stickstoff (N)</b>         | stickstoffarm  | 3,2 |
|                    | <b>Reaktion</b>               | mäßig sauer bis sauer  | 4   |
| <b>Vegetation</b>  | <b>Mahdverträglichkeit</b>    | mäßig bis gut schnittverträglich (erster Schnitt nicht vor Mitte Juni) | 5,9 |
| <b>Zeigerwerte</b> | <b>Futterwert</b>             | mäßige Futterqualität  | 3,6 |
|                    | <b>Wechselfeuchteanzeiger</b> |  | 5   |
|                    | <b>Giftpflanzen</b>           |  | 0   |
|                    | <b>Überschw.anzeiger</b>      |  | 0   |

## Pflanzenartenliste

| Gruppe / Pflanzenart                              | MS | M | W | Vs | St | PA | Ph | Sz | VS | V | G | cf | Rote Liste |    |    |    |   |   |  |
|---|----|---|---|----|----|----|----|----|----|---|---|----|------------|----|----|----|---|---|--|
|   |    |   |   |    |    |    |    |    |    |   |   |    | §          | HH | ND | SH | D |   |  |
| <b>Tracheobionta (Gefäßpflanzen)</b>              |    |   |   |    |    |    |    |    |    |   |   |    |            |    |    |    |   |   |  |
| Achillea millefolium (Gewöhnliche Schafgarbe)     | 7  | h |   | K1 |    |    |    |    |    |   |   |    |            |    |    |    |   |   |  |
| Agrostis capillaris (Rotes Straußgras)            | 7  | d |   | K1 |    |    |    |    |    |   |   |    |            |    |    |    |   |   |  |
| Anthoxanthum odoratum (Gewöhnliches Ruchgras)     | 7  | z |   | K1 |    |    |    |    |    |   |   |    |            |    |    |    |   |   |  |
| Betula pendula (Hänge-Birke)                      | 7  | l |   | K1 |    |    |    |    |    |   |   |    |            |    |    |    |   |   |  |
| Betula pendula (Hänge-Birke)                      | 7  | l |   | S  |    |    |    |    |    |   |   |    |            |    |    |    |   |   |  |
| Calluna vulgaris (Besenheide)                     | 7  | w |   | K1 |    |    |    |    |    |   |   |    |            |    | 3  |    |   | V |  |
| Carex leporina (Hasenfuß-Segge)                   | 7  | z |   | K1 |    |    |    |    |    |   |   |    |            |    |    |    |   |   |  |
| Carex pilulifera (Pillen-Segge)                   | 7  | w |   | K1 |    |    |    |    |    |   |   |    |            |    |    |    |   |   |  |
| Cerastium holosteoides (Gewöhnliches Hornkraut)   | 7  | w |   | K1 |    |    |    |    |    |   |   |    |            |    |    |    |   |   |  |
| Crepis vesicaria taraxacifolia (Löwenzahn-Pippau) | 7  | w |   | K1 |    |    |    |    |    |   |   | X  |            |    |    |    |   |   |  |

# Erhebungsbogen

# B

|                            |                          |              |   |             |      |
|----------------------------|--------------------------|--------------|---|-------------|------|
| <b>Projekt</b>             | Biotopkartierung Hamburg |              | <b>Interne Nr.</b>                      | 4784        |      |
|                            |                          |              | <b>DK5   DK5-GK</b>                     | <b>5424</b> | 5424 |
| <b>Handlungsbedarf</b>     | Nein                     |              | <b>DK5 - Name</b>                       | Fischbek    |      |
| <b>Bearbeitung</b>         | ENS                      | <b>Kopie</b> | <b>Biotop-Nr.   alt</b>                 | <b>7</b>    | 65   |
| <b>Räumliche Abbildung</b> | Fläche                   | Nein         | <b>Kartierung</b>                       | 25.09.2008  |      |
| <b>Anzahl Abschnitte</b>   | 1                        |              | <b>Fläche / Länge [m<sup>2</sup>/m]</b> | 4981,8353   |      |
|                            |                          |              | <b>Breite (lineare Abb.) [m]</b>        |             |      |

## Pflanzenartenliste

| Gruppe / Pflanzenart                             | MS | M | W | Vs | St | PA | Ph | Sz | VS | V | G | cf | § | Rote Liste |          |          |   |
|--|----|---|---|----|----|----|----|----|----|---|---|----|---|------------|----------|----------|---|
|  |    |   |   |    |    |    |    |    |    |   |   |    |   | HH         | ND       | SH       | D |
| Danthonia decumbens (Dreizahn)                   | 7  | z |   | K1 |    |    |    |    |    |   |   |    |   | 2          |          | 3        | V |
| Deschampsia flexuosa (Draht-Schmiele)            | 7  | z |   | K1 | -  |    |    |    |    |   |   |    |   |            |          |          |   |
| Erica tetralix (Glocken-Heide)                   | 7  | w |   | K1 |    |    |    |    |    |   |   |    |   | 2          |          | V        | V |
| Festuca ovina (Schaf-Schwengel)                  | 7  | h |   | K1 |    |    |    |    |    |   |   |    |   | V          |          | V        | V |
| Festuca rubra (Rot-Schwengel)                    | 7  | h |   | K1 |    |    |    |    |    |   |   |    |   |            |          |          |   |
| Galium saxatile (Harzer Labkraut)                | 7  | w |   | K1 | -  |    |    |    |    |   |   |    |   | 3          |          |          |   |
| Hieracium pilosella (Kleines Habichtskraut)      | 7  | h |   | K1 |    |    |    |    |    |   |   |    |   |            |          |          |   |
| Holcus lanatus (Wolliges Honiggras)              | 7  | z |   | K1 |    |    |    |    |    |   |   |    |   |            |          |          |   |
| Hypericum perforatum (Echtes Johanniskraut)      | 7  | w |   | K1 |    |    |    |    |    |   |   |    |   |            |          |          |   |
| Hypochaeris radicata (Gewöhnliches Ferkelkraut)  | 7  | z |   | K1 | -  |    |    |    |    |   |   |    |   |            |          |          |   |
| Juncus effusus (Flutter-Binse)                   | 7  | z |   | K1 |    |    |    |    |    |   |   |    |   |            |          |          |   |
| Juncus squarrosus (Sparrige Binse)               | 7  | w |   | K1 |    |    |    |    |    |   |   |    |   | 1          |          | 3        | V |
| Lotus pedunculatus (Sumpf-Hornklee)              | 7  | z |   | K1 |    |    |    |    |    |   |   |    |   |            |          | V        |   |
| Luzula multiflora (Vielblütige Hainsimse)        | 7  | z |   | K1 |    |    |    |    |    |   |   |    |   |            |          | V        |   |
| Nardus stricta (Borstgras)                       | 7  | w |   | K1 |    |    |    |    |    |   |   |    |   | 2          |          | 3        | V |
| Pinus sylvestris (Wald-Kiefer)                   | 7  | w |   | K1 |    |    |    |    |    |   |   |    |   |            |          |          |   |
| Plantago lanceolata (Spitz-Wegerich)             | 7  | z |   | K1 |    |    |    |    |    |   |   |    |   |            |          |          |   |
| Populus tremula (Zitter-Pappel)                  | 7  | l |   | K1 |    |    |    |    |    |   |   |    |   |            |          |          |   |
| Potentilla erecta (Blutwurz)                     | 7  | w |   | K1 | -  |    |    |    |    |   |   |    |   | 3          |          | V        |   |
| Quercus robur (Stiel-Eiche)                      | 7  | w |   | K1 | -  |    |    |    |    |   |   |    |   |            |          |          |   |
| Ranunculus acris (Scharfer Hahnenfuß)            | 7  | w |   | K1 |    |    |    |    |    |   |   |    |   |            |          |          |   |
| Rumex acetosa (Großer Sauerampfer)               | 7  | w |   | K1 | -  |    |    |    |    |   |   |    |   |            |          |          |   |
| Rumex acetosella (Kleiner Sauerampfer)           | 7  | z |   | K1 |    |    |    |    |    |   |   |    |   |            |          |          |   |
| Salix spec. (Weide)                              | 7  | l |   | K1 |    |    |    |    |    |   |   |    |   |            |          |          |   |
| Salix spec. (Weide)                              | 7  | l |   | S  |    |    |    |    |    |   |   |    |   |            |          |          |   |
| Stellaria graminea (Gras-Sternmiere)             | 7  | w |   | K1 |    |    |    |    |    |   |   |    |   |            |          |          |   |
| Trifolium dubium (Kleiner Klee)                  | 7  | w |   | K1 |    |    |    |    |    |   |   |    |   |            |          |          |   |
| <b>Bryophyta (Moose)</b>                         |    |   |   |    |    |    |    |    |    |   |   |    |   |            |          |          |   |
| Rhytidiadelphus squarrosus (Sparriges Kranzmoos) | 7  | w |   | M  | -  |    |    |    |    |   |   |    |   |            |          |          |   |
| <b>Anzahl Rote Liste Arten</b>                   |    |   |   |    |    |    |    |    |    |   |   |    |   | <b>8</b>   | <b>9</b> | <b>5</b> |   |
| <b>Anzahl Arten</b>                              |    |   |   |    |    |    |    |    |    |   |   |    |   | <b>36</b>  |          |          |   |

MS: Mengensystem; M: Mengenangabe, W: Bewertung der Art (FFH-Monitoring), Vs: Vegetationsschicht, St: Status, PA: Autor Phänologie; Ph: Phänologie, Sz: Soziabilität, VS: Vitalitätssystem; V: Vitalität, G: Geschlecht, cf: unsichere Bestimmung, §: Schutz nach BNatSchG, HH: Rote Liste Hamburg, Nds: Rote Liste Niedersachsen, SH: Rote Liste Schleswig-Holstein, D: Rote Liste Deutschland