

Erhebungsbogen

B

Projekt	Biotopkartierung Hamburg, Datenbestand aus FoxPro	Interne Nr.	4490	
		DK5 DK5-GK	5424	5426
Handlungsbedarf	Nein	DK5 - Name	Fischbek	
Bearbeitung	MIE	Biotop-Nr. alt	77	112
Räumliche Abbildung	Fläche	Kartierung	15.07.1992	
Anzahl Abschnitte	2	Fläche / Länge [m²/m]	38698,2889	
		Breite (lineare Abb.) [m]		

Gesetzlicher Schutz kein gesetzl. Schutz **kein gesetzlich geschütztes Biotop** **Schutz nur teilweise** **Nein**

Gesamtbewertung 0 keine Angabe

- Alter
- Belastungsgrad
- Ökolog. Funktion
- Seltenheit

Bestandsbeschreibung

Maisacker auf sandigem Substrat. Teilfläche a und b werden durch einen Graben mit Gebüschreihe getrennt, der in einer Senke verläuft.

Wertstufe: 2

Spezielle Nutzungen: Acker

Nutzungsintensität: intensiv

Vorkommende Pflanzengesellschaften: keine Angabe

Vorkommen an Biotoptypen

1	TF	Typ	HF	F.Anteil
2	BTYP	Biotoptyp		- gesetzl. Grundl.
3	Zusatz	Zusatz zum Biotoptypen		
4	LRT	Lebensraumtyp		
1	1		Ja	100 %
2	LA	Acker (2000)		
1	2			0 %
2	XXX	Zuordnung eines Biotoptyps fehlt! (2000)		

Räumliche Lage

Lagebeschreibung

Nachbarnutzung/en

Rechtswert (X)	554500	Hochwert (Y)	5924436
Bezirk	Harburg	Naturraum	Harburger Berge (640.00)
Stadtteil (OT-Nr.)	Neugraben-Fischbek (715)	Gemarkung	Fischbek (705)
Digitaler Grünplan	<input type="checkbox"/> Hafengesamtgebiet	<input type="checkbox"/> Ramsargebiet	<input type="checkbox"/> EG-Vogelschutzgeb.
Ausgleichsflächen	<input checked="" type="checkbox"/> Biosphärenreservat	<input type="checkbox"/> Nationalpark	<input type="checkbox"/>
NSG / ND / LSG	NSG Fischbeker Heide [HH-701 / Anteil: < 1%]		
FFH-GEBIET	Fischbeker Heide [DE 2525-301 / Anteil: < 1%]		
Wasserschutzgebiet	Süderelbmarsch/Harburger Berge [3 / Anteil: 100%]		

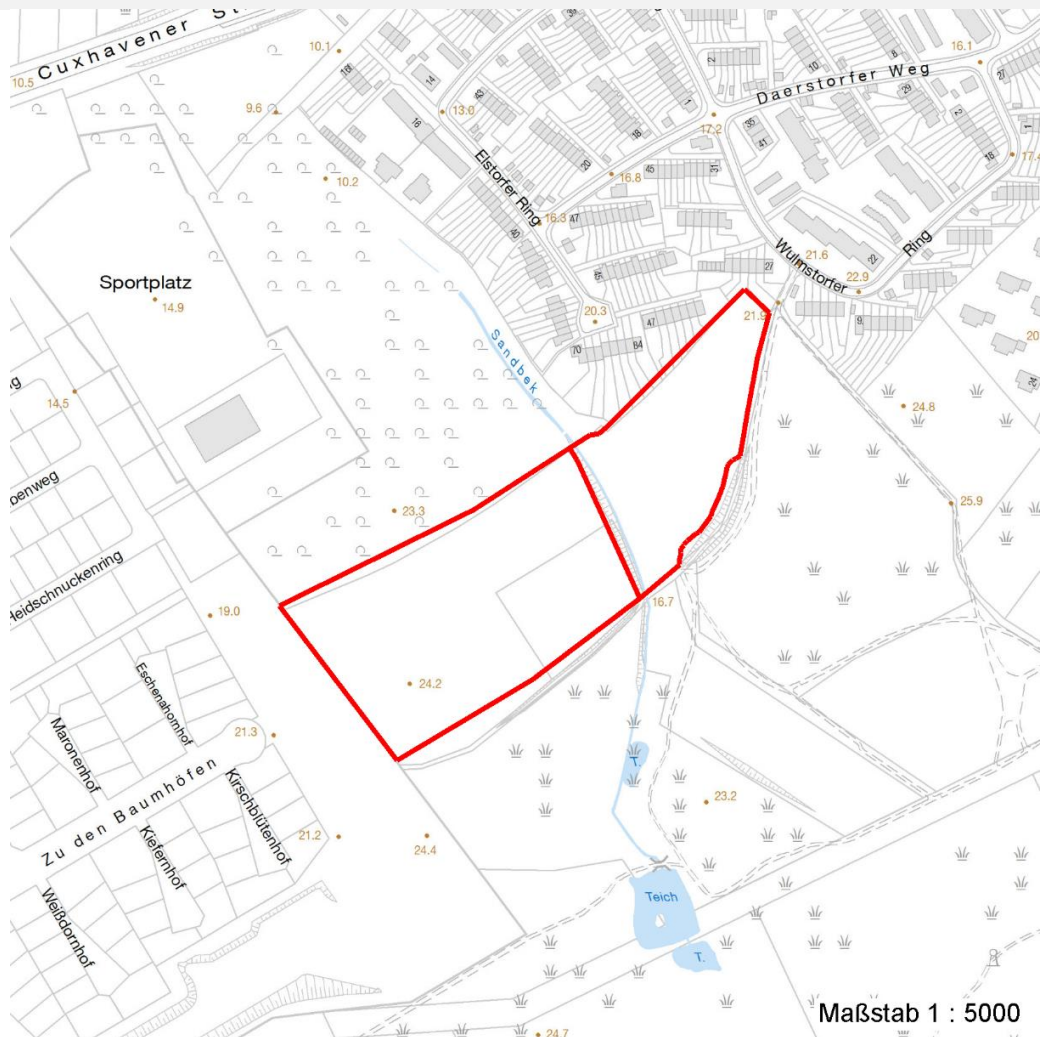
Erhebungsbogen

B

Projekt	Biotopkartierung Hamburg, Datenbestand aus FoxPro	Interne Nr.	4490	
		DK5 DK5-GK	5424	5426
		DK5 - Name	Fischbek	
Handlungsbedarf	Nein	Biotop-Nr. alt	77	112
Bearbeitung	MIE	Kartierung	15.07.1992	
Räumliche Abbildung	Fläche	Fläche / Länge [m²/m]	38698,2889	
Anzahl Abschnitte	2	Breite (lineare Abb.) [m]		

Räumliche Lage

Karte



Weitere Erhebungsbögen

Interne Nr.	Interne Nr. Zuordnung	DK5	Biotop-Nr.	Kartierung	Zuordnung	DK5 (GK)	Biotop-Nr. (alt)
4490	4495	5424	243	31.08.1999	N	5426	10120

Zuordnung: N = nachfolgende Kartierung, K = weitere Kartierungen (zeitlich vorher oder nachher)

Weitere Angaben

Merkmal	Wert
Auswertung	
Gefährdung / Einflüsse	Biotische Verarmung Herbizideinsatz, Düngerauswaschungen
Wertgesichtspunkte	Vorkommen seltener Arten artenarme Ausprägung
Maßnahmen	Biozidfreier Streifen Extensivierung der Pflege

Erhebungsbogen

B

Projekt	Biotopkartierung Hamburg, Datenbestand aus FoxPro	Interne Nr.	4490	
		DK5 DK5-GK	5424	5426
Handlungsbedarf	Nein	DK5 - Name	Fischbek	
Bearbeitung	MIE	Biotop-Nr. alt	77	112
Räumliche Abbildung	Fläche	Kartierung	15.07.1992	
Anzahl Abschnitte	2	Fläche / Länge [m²/m]	38698,2889	
		Breite (lineare Abb.) [m]		

Teilflächenbeschreibung

Teilflächentyp		Teilflächen-Nr.	1
Biotoptyp	Acker (2000)	Biotoptyp	LA
- Zusatz		- gesetzl. Grundl.	
FFH-LRT		FFH-LRT	
Beschreibung		Entw.potential LRT	
		Hauptfläche	Ja
		Flächenanteil	100 %
		FFH-Unters.Fläche	Nein
		Saatgutfläche	Nein

Weitere Angaben

Merkmal	Wert
Standort, Relief	
Relief	teilweise stärkere Reliefformen

Zeigerwerte der Pflanzenartenliste (Auswertung)

Standort	Belichtung	halbsonnig	6,9
Boden	Feuchte	frisch und mäßig frisch	5
	Stickstoff (N)	stickstoffreich	6,6
	Reaktion	mäßig sauer	5,3
Vegetation	Mahdverträglichkeit	mäßig schnittverträglich (erster Schnitt nicht vor 1. Juli)	5
Zeigerwerte	Futterwert	fast wertloses Futter	1,4
	Wechselfeuchteanzeiger		1
	Giftpflanzen		0
	Überschw.anzeiger		0

Pflanzenartenliste

Gruppe / Pflanzenart	MS	M	W	Vs	St	PA	Ph	Sz	VS	V	G	cf	§	Rote Liste			
														HH	ND	SH	D
Tracheobionta (Gefäßpflanzen)																	
Chenopodium album (Weißer Gänsefuß)	7	X		-													
Crepis tectorum (Dach-Pippau)	7	X		-										3	3		
Echinochloa crus-galli (Gewöhnliche Hühnerhirse)	7	X		-													
Elymus repens (Gewöhnliche Quecke)	7	X		-													
Fallopia convolvulus (Winden-Knöterich)	7	X		-													
Glebionis segetum (Saat-Wucherblume)	7	X		-										2	3	V	
Matricaria discoidea (Strahlenlose Kamille)	7	X		-													
Persicaria lapathifolia (Ampfer-Knöterich)	7	X		-													
Polygonum aviculare (Vogel-Knöterich)	7	X		-													
Spergula arvensis (Acker-Spörgel)	7	X		-													
Tripleurospermum perforatum (Geruchlose Kamille)	7	X		-													

Erhebungsbogen

B

Projekt	Biotopkartierung Hamburg, Datenbestand aus FoxPro	Interne Nr.	4490	
		DK5 DK5-GK	5424	5426
Handlungsbedarf	Nein	DK5 - Name	Fischbek	
Bearbeitung	MIE	Biotop-Nr. alt	77	112
Räumliche Abbildung	Fläche	Kartierung	15.07.1992	
Anzahl Abschnitte	2	Fläche / Länge [m²/m]	38698,2889	
		Breite (lineare Abb.) [m]		

Pflanzenartenliste

Gruppe / Pflanzenart	MS	M	W	Vs	St	PA	Ph	Sz	VS	V	G	cf	§	Rote Liste			
														HH	ND	SH	D
Anzahl Rote Liste Arten														2	2	1	
Anzahl Arten														11			

MS: Mengensystem; M: Mengenangabe, W: Bewertung der Art (FFH-Monitoring), Vs: Vegetationsschicht, St: Status, PA: Autor Phänologie; Ph: Phänologie, Sz: Soziabilität, VS: Vitalitätssystem; V: Vitalität, G: Geschlecht, cf: unsichere Bestimmung, §: Schutz nach BNatSchG, HH: Rote Liste Hamburg, Nds: Rote Liste Niedersachsen, SH: Rote Liste Schleswig-Holstein, D: Rote Liste Deutschland

Teilflächenbeschreibung

Teilflächentyp		Teilflächen-Nr.	2
Biotoptyp	Zuordnung eines Biotoptyps fehlt! (2000)	Biotoptyp	XXX
- Zusatz		- gesetzl. Grundl.	
FFH-LRT		FFH-LRT	
Beschreibung		Entw.potential LRT	
		Hauptfläche	
		Flächenanteil	0 %
		FFH-Unters.Fläche	Nein
		Saatgutfläche	Nein

Weitere Angaben

Merkmal	Wert
Standort, Relief	
Luft	keine Besonderheiten

Zeigerwerte der Pflanzenartenliste (Auswertung)

Standort	Belichtung	halbsonnig	7,1
Boden	Feuchte	frisch und mäßig frisch	5
	Stickstoff (N)	stickstoffreich	6,6
	Reaktion	schwach sauer	6
Vegetation	Mahdverträglichkeit	mäßig schnittverträglich (erster Schnitt nicht vor 1. Juli)	5
Zeigerwerte	Futterwert	fast wertloses Futter	1,4
	Wechselfeuchteanzeiger		1
	Giftpflanzen		0
	Überschw.anzeiger		0

Pflanzenartenliste

Gruppe / Pflanzenart	MS	M	W	Vs	St	PA	Ph	Sz	VS	V	G	cf	§	Rote Liste			
														HH	ND	SH	D
Tracheobionta (Gefäßpflanzen)																	
Chenopodium album (Weißer Gänsefuß)	7	X		-													
Crepis tectorum (Dach-Pippau)	7	X		-										3	3		
Elymus repens (Gewöhnliche Quecke)	7	X		-													
Fallopia convolvulus (Winden-Knöterich)	7	X		-													
Glebionis segetum (Saat-Wucherblume)	7	X		-										2	3	V	
Matricaria discoidea (Strahlenlose Kamille)	7	X		-													
Persicaria lapathifolia (Ampfer-Knöterich)	7	X		-													

Erhebungsbogen

B

Projekt	Biotopkartierung Hamburg, Datenbestand aus FoxPro		Interne Nr.	4490	
			DK5 DK5-GK	5424	5426
Handlungsbedarf	Nein		DK5 - Name	Fischbek	
Bearbeitung	MIE	Kopie	Biotop-Nr. alt	77	112
Räumliche Abbildung	Fläche	Nein	Kartierung	15.07.1992	
Anzahl Abschnitte	2		Fläche / Länge [m²/m]	38698,2889	
			Breite (lineare Abb.) [m]		

Pflanzenartenliste

Gruppe / Pflanzenart	MS	M	W	Vs	St	PA	Ph	Sz	VS	V	G	cf	§	Rote Liste			
														HH	ND	SH	D
Polygonum aviculare (Vogel-Knöterich)	7	X		-													
Tripleurospermum perforatum (Geruchlose Kamille)	7	X		-													
Anzahl Rote Liste Arten														2	2	1	
Anzahl Arten														9			

MS: Mengensystem; M: Mengenangabe, W: Bewertung der Art (FFH-Monitoring), Vs: Vegetationsschicht, St: Status, PA: Autor Phänologie; Ph: Phänologie, Sz: Soziabilität, VS: Vitalitätssystem; V: Vitalität, G: Geschlecht, cf: unsichere Bestimmung, §: Schutz nach BNatSchG, HH: Rote Liste Hamburg, Nds: Rote Liste Niedersachsen, SH: Rote Liste Schleswig-Holstein, D: Rote Liste Deutschland