

Erhebungsbogen

B

Projekt	Biotopkartierung Hamburg		Interne Nr.	4633
			DK5 DK5-GK	5424 5426
			DK5 - Name	Fischbek
Handlungsbedarf	Nein		Biotop-Nr. alt	76 111
Bearbeitung	BRA	Kopie Nein	Kartierung	27.09.2007
Räumliche Abbildung	Fläche		Fläche / Länge [m²/m]	10085,2467
Anzahl Abschnitte	1		Breite (lineare Abb.) [m]	

Gesetzlicher Schutz § 30 (2) 3.4 Trockenrasen **Schutz nur teilweise** Ja

Gesamtbewertung	7	Besonders wertvoll
– Alter	7	Biotop hohen Alters, 100 bis 200 Jahre
– Belastungsgrad	7	Flächenhaft geringe oder Vorbelastung mit schwachem Einfluß
– Ökolog. Funktion	8	Wertbestimmender Bestandteil eines wertvollen Biotopkomplexes oder für den regionalen Biotopverbund.
– Seltenheit	8	Sehr seltener Biotoptyp, hohe Anteile seltener oder bedrohter Pflges., gesättigtes Artenspektrum, RL-Arten

Bestandsbeschreibung

Trocken-magerer Übergangsbereich zwischen Acker im Süden und naturnahen Gehölzbeständen im Norden. In Teilen noch trockenrasenartig, bzw. heideartig bewachsen mit geschützter Vegetation, zu hohen Anteilen jedoch stark vergrast, mit Dominanz von Rotem Straußgras und Draht-Schmiele. Von Norden her zunehmend verbuscht, bzw. von Stiel-Eichen und Hänge-Birken überwachsen. Die Stiel-Eichen sind z.T. eventuell gepflanzt. Zerstreut treten weitere Gehölzarten auf: Waldkiefer und örtlich etwas Späte Traubenkirsche. Die Verbuschung nimmt in Teilbereichen durch Ausbreitung von Himbeergebüsch zu. Die Bestände sind am Boden teilweise noch relativ offen, in Teilbereichen bemoost. Kleines Habichtskraut und Gras-Sternmiere nehmen örtlich höhere Anteile ein.

Vorkommen an Biotoptypen

1	TF	Typ	HF	F.Anteil
2	BTYP	Biotoptyp		- gesetzl. Grundl.
3	Zusatz	Zusatz zum Biotoptypen		
4	LRT	Lebensraumtyp		
1	1		Ja	50 %
2	TMZ	Sonstiger Trocken- oder Halbtrockenrasen (2000)		
1	2			30 %
2	TCT	Trockene Sandheide (2000)		
4	kein LRT	kein Lebensraumtyp nach FFH-Richtlinie		
1	3			20 %
2	WPB	Birken- und Espen-Pionier- oder Vorwald (2000)		

Räumliche Lage

Lagebeschreibung	Östlich Kasernengelände			
Nachbarnutzung/en	Eichwald, Pionierwald, Acker, Randgehlze der Kaserne			
Rechtswert (X)	554449	Hochwert (Y)	5924497	
Bezirk	Harburg		Naturraum	Harburger Berge (640.00)
Stadtteil (OT-Nr.)	Neugraben-Fischbek (715)		Gemarkung	Fischbek (705)
Digitaler Grünplan	<input type="checkbox"/>	Hafengesamtgebiet	<input type="checkbox"/>	Ramsargebiet <input type="checkbox"/> EG-Vogelschutzgeb. <input type="checkbox"/>
Ausgleichsflächen NSG / ND / LSG	<input checked="" type="checkbox"/>	Biosphärenreservat	<input type="checkbox"/>	Nationalpark <input type="checkbox"/>
FFH-GEBIET				
Wasserschutzgebiet	Süderelbmarsch/Harburger Berge [3 / Anteil: 100%]			

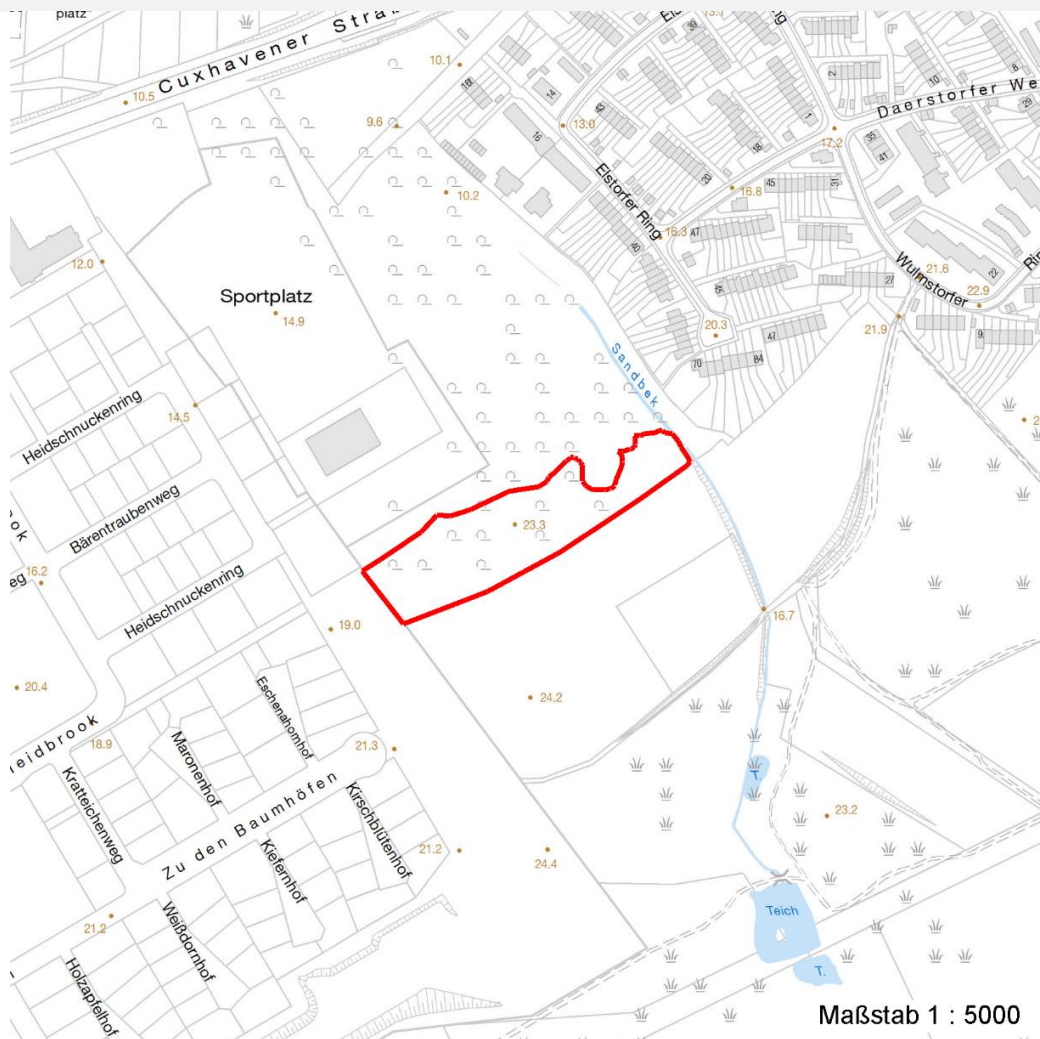
Erhebungsbogen

B

Projekt	Biotopkartierung Hamburg		Interne Nr.	4633	
			DK5 DK5-GK	5424	5426
			DK5 - Name	Fischbek	
Handlungsbedarf	Nein		Biotop-Nr. alt	76	111
Bearbeitung	BRA	Kopie	Nein	Kartierung	27.09.2007
Räumliche Abbildung	Fläche		Fläche / Länge [m²/m]	10085,2467	
Anzahl Abschnitte	1		Breite (lineare Abb.) [m]		

Räumliche Lage

Karte



Weitere Erhebungsbögen

Interne Nr.	Interne Nr. Zuordnung	DK5	Biotop-Nr.	Kartierung	Zuordnung	DK5 (GK)	Biotop-Nr. (alt)
4633	4627	5424	76	15.07.1992	K	5426	111
4633	4631	5424	76	01.09.1999	K	5426	111
4633	91628	5424	379	28.08.2015	N		

Zuordnung: N = nachfolgende Kartierung, K = weitere Kartierungen (zeitlich vorher oder nachher)

Foto

Interne Nr.	Index	Dateiname	Aufnahmerichtung
16832	0	5424_76_270907_1.JPG	

Weitere Angaben

Merkmal	Wert
---------	------

Auswertung

11.04.2020

Erhebungsbogen

B

Projekt	Biotopkartierung Hamburg	Interne Nr.	4633	
		DK5 DK5-GK	5424	5426
Handlungsbedarf	Nein	DK5 - Name	Fischbek	
Bearbeitung	BRA	Biotop-Nr. alt	76	111
Räumliche Abbildung	Fläche	Kartierung	27.09.2007	
Anzahl Abschnitte	1	Fläche / Länge [m²/m]	10085,2467	
		Breite (lineare Abb.) [m]		

Weitere Angaben

Merkmal	Wert
Gefährdung / Einflüsse	Verlust der Trockenrasenvegetation, kleinwüchsiger Arten und des Blütenreichtums durch allmähliche Vergrasung.
Wertgesichtspunkte	Sehr magerer, noch recht artenreich bewachsener Standort mit geschützter Vegetation, sehr strukturreich, vermutlich wertvoller Lebensraum für heckenbrütende Vögel und Kleinsäuger sowie Insekten.
Maßnahmen	Vegetation eventuell sporadisch mähen und Mähgut entfernen, um offenere Bestände zu schaffen, leicht auszuhager und die Trockenrasen-Vegetation zu erhalten sowie die Verbuschung zurückzudrängen.

Foto

Fotodatei 5424_76_270907_1.JPG

Bildbeschreibung
Aufnahmerichtung



Fotodatei

Bildbeschreibung
Aufnahmerichtung

Teilflächenbeschreibung

Teilflächentyp		Teilflächen-Nr.	1
Biotoptyp	Sonstiger Trocken- oder Halbtrockenrasen (2000)	Biotoptyp	TMZ
- Zusatz		- gesetzl. Grundl.	
FFH-LRT		FFH-LRT	
Beschreibung		Entw.potential LRT	
		Hauptfläche	Ja
		Flächenanteil	50 %
		FFH-Unters.Fläche	Nein
		Saatgutfläche	Nein

Erhebungsbogen

B

Projekt	Biotopkartierung Hamburg		Interne Nr.	4633
			DK5 DK5-GK	5424 5426
Handlungsbedarf	Nein		DK5 - Name	Fischbek
Bearbeitung	BRA	Kopie Nein	Biotop-Nr. alt	76 111
Räumliche Abbildung	Fläche		Kartierung	27.09.2007
Anzahl Abschnitte	1		Fläche / Länge [m²/m]	10085,2467
			Breite (lineare Abb.) [m]	

Weitere Angaben

Merkmal	Wert
Boden	
Feuchte	4 - mäßig trocken und wechsell trocken
Stickstoffgehalt	3 - stickstoffarm
Standort, Relief	
Belichtung	7 - halbsonnig
Veg. - Soziologie	
BfN Schlüssel	30.0.02 - Arrhenatheretalia (Gedüngte Frischwiesen und -weiden) 32 - Sedo-Scleranthetea (Lockere Sand- und Felsrasen) 38 - Nardo-Callunetea (Borstgras- und Zwergstrauchheiden) 48.0.02 - Quercetalia robori-petraeae (Saure Eichenmichwälder)

Zeigerwerte der Pflanzenartenliste (Auswertung)

Standort	Belichtung	halbsonnig	6,8
Boden	Feuchte	mäßig trocken und wechsell trocken	4,4
	Stickstoff (N)	stickstoffarm	3,3
	Reaktion	mäßig sauer bis sauer	3,9
Vegetation	Mahdverträglichkeit	schnittempfindlich bis mäßig schnittverträglich	4,3
Zeigerwerte	Futterwert	geringwertiges Futter	2,7
	Wechselfeuchteanzeiger		2
	Giftpflanzen		0
	Überschw.anzeiger		0

Pflanzenartenliste

Gruppe / Pflanzenart	MS	M	W	Vs	St	PA	Ph	Sz	VS	V	G	cf	§	Rote Liste			
														HH	ND	SH	D
Tracheobionta (Gefäßpflanzen)																	
Achillea millefolium (Gewöhnliche Schafgarbe)	7	w		-													
Agrostis capillaris (Rotes Straußgras)	7	h		-													
Betula pendula (Hänge-Birke)	7	h		-													
Calluna vulgaris (Besenheide)	7	z		-										3	V		
Campanula rotundifolia (Rundblättrige Glockenblume)	7	w		-										3	V		
Carex pairae (Pairas Segge)	7	w		-							X			3			
Cytisus scoparius (Besenginster)	7	w		-													
Deschampsia flexuosa (Draht-Schmiele)	7	h		-													
Elymus repens (Gewöhnliche Quecke)	7	z		-													
Festuca ovina (Schaf-Schwingel)	7	z		-										V	V V		
Galium album (Weißes Labkraut)	7	w		-													
Hieracium pilosella (Kleines Habichtskraut)	7	h		-													
Hieracium sabaudum (Savoyer Habichtskraut)	7	z		-							X						
Holcus lanatus (Wolliges Honiggras)	7	z		-													
Holcus mollis (Weiches Honiggras)	7	w		-													
Hypericum perforatum (Echtes Johanniskraut)	7	h		-													
Hypochaeris radicata (Gewöhnliches Ferkelkraut)	7	w		-													
Jasione montana (Berg-Sandglöckchen)	7	z		-										3	3		
Luzula campestris (Gewöhnliche Hainsimse)	7	z		-											V		

Erhebungsbogen

B

Projekt	Biotopkartierung Hamburg	Interne Nr.	4633
		DK5 DK5-GK	5424 5426
		DK5 - Name	Fischbek
Handlungsbedarf	Nein	Biotop-Nr. alt	76 111
Bearbeitung	BRA	Kartierung	27.09.2007
Räumliche Abbildung	Fläche	Fläche / Länge [m²/m]	10085,2467
Anzahl Abschnitte	1	Breite (lineare Abb.) [m]	

Pflanzenartenliste

Gruppe / Pflanzenart	MS	M	W	Vs	St	PA	Ph	Sz	VS	V	G	cf	§	Rote Liste				
														HH	ND	SH	D	
Luzula multiflora (Vielblütige Hainsimse)	7	w		-														V
Picea abies (Gemeine Fichte)	7	w		-														
Pinus sylvestris (Wald-Kiefer)	7	w		-														
Prunus serotina (Späte Traubenkirsche)	7	w		-														
Quercus robur (Stiel-Eiche)	7	h		-														
Rosa canina (Hunds-Rose)	7	w		-														
Rubus idaeus (Himbeere)	7	w		-														
Rumex acetosa (Großer Sauerampfer)	7	w		-														
Rumex acetosella (Kleiner Sauerampfer)	7	z		-														
Salix caprea (Sal-Weide)	7	w		-														
Sorbus aucuparia (Eberesche)	7	w		-														
Stellaria graminea (Gras-Sternmiere)	7	h		-														
Tanacetum vulgare (Rainfarn)	7	z		-														
Veronica officinalis (Wald-Ehrenpreis)	7	w		-														
Vicia angustifolia (Schmalblättrige Wicke)	7	w		-														
Viola arvensis (Acker-Stiefmütterchen)	7	w		-														
Anzahl Rote Liste Arten														5	6	1		
Anzahl Arten														35				

MS: Mengensystem; M: Mengenangabe, W: Bewertung der Art (FFH-Monitoring), Vs: Vegetationsschicht, St: Status, PA: Autor Phänologie; Ph: Phänologie, Sz: Soziabilität, VS: Vitalitätssystem; V: Vitalität, G: Geschlecht, cf: unsichere Bestimmung, §: Schutz nach BNatSchG, HH: Rote Liste Hamburg, Nds: Rote Liste Niedersachsen, SH: Rote Liste Schleswig-Holstein, D: Rote Liste Deutschland

Teilflächenbeschreibung

Teilflächentyp		Teilflächen-Nr.	2
Biotoptyp	Trockene Sandheide (2000)	Biotoptyp	TCT
- Zusatz		- gesetzl. Grundl.	
FFH-LRT	kein Lebensraumtyp nach FFH-Richtlinie	FFH-LRT	kein LRT
Beschreibung		Entw.potential LRT	
		Hauptfläche	
		Flächenanteil	30 %
		FFH-Unters.Fläche	Nein
		Saatgutfläche	Nein

Erhebungsbogen

B

Projekt	Biotopkartierung Hamburg	Interne Nr.	4633	
		DK5 DK5-GK	5424	5426
Handlungsbedarf	Nein	DK5 - Name	Fischbek	
Bearbeitung	BRA	Biotop-Nr. alt	76	111
Räumliche Abbildung	Fläche	Kartierung	27.09.2007	
Anzahl Abschnitte	1	Fläche / Länge [m²/m]	10085,2467	
		Breite (lineare Abb.) [m]		

Teilflächenbeschreibung

Teilflächentyp		Teilflächen-Nr.	3
Biotoptyp	Birken- und Espen-Pionier- oder Vorwald (2000)	Biotoptyp	WPB
- Zusatz		- gesetzl. Grundl.	
FFH-LRT		FFH-LRT	
Beschreibung		Entw.potential LRT	
		Hauptfläche	
		Flächenanteil	20 %
		FFH-Unters.Fläche	Nein
		Saatgutfläche	Nein