

Erhebungsbogen

B

Projekt	Biotopkartierung Hamburg	Interne Nr.	91619
		DK5 DK5-GK	5424 5426
Handlungsbedarf	Nein	DK5 - Name	Fischbek
Bearbeitung	BUC	Biotop-Nr. alt	58 93
Räumliche Abbildung	Fläche	Kartierung	28.08.2015
Anzahl Abschnitte	1	Fläche / Länge [m²/m]	22756,8056
		Breite (lineare Abb.) [m]	

Gesetzlicher Schutz	§ 30 (2) 3.5 Wälder und Gebüsche trockenwarmer Standorte	Schutz nur teilweise	Ja
----------------------------	---	-----------------------------	-----------

Gesamtbewertung	7	Besonders wertvoll
– Alter	7	Biotop hohen Alters, 100 bis 200 Jahre
– Belastungsgrad	6	Flächenhaft geringe oder örtlich stärkere oder Vorbelastung mit deutlichem Einfluß
– Ökolog. Funktion	7	Sehr hohe Bedeutung in einem Biotopkomplex, für den lokalen Biotopverbund oder als Puffer
– Seltenheit	7	Seltener Biotoptyp, mit seltenen oder bedrohten Pflges., gesättigtes Artenspektrum, einige RL-Arten

Bestandsbeschreibung

Mäßig naturnaher Waldbereich mit einer Baumschicht mit Dominanz von Stiel-Eiche, daneben häufig auftretender Wald-Kiefer. Es werden Stammthicken von 50 cm und Höhen um 15 m erreicht. Das Unterholz ist relativ dicht mit viel Naturverjüngung von Vogelbeere, Eiche und verschiedenen Ahornarten. Krautschicht fehlt in weiten Teilen in den anderen Bereichen wird sie von Gräsern wie Drahtschmiele dominiert, die einen bodensauren, mageren Standort anzeigt. Eine artenreichere Krautschicht ist nur in den Randbereichen vorhanden. Aufgrund von Ablagerungen von Müll und GArtenabfällen sind diese jedoch häufig neophytisch überprägt.

Vorkommen an Biotoptypen

1	TF	Typ	HF	F.Anteil
2	BTYP	Biotoptyp		- gesetzl. Grundl.
3	Zusatz	Zusatz zum Biotoptypen		
4	LRT	Lebensraumtyp		
1	1		Ja	100 %
2	WQZ	Sonstige Bodensaure Eichen-Mischwälder (2000)		
4	kein LRT	kein Lebensraumtyp nach FFH-Richtlinie		

Räumliche Lage

Lagebeschreibung	Nördlich der Cuxhavener Straße, westlich der Straße "An de Geest"		
Nachbarnutzung/en	Hauptstraße, Sportplatzflächen, Acker		
Rechtswert (X)	554080	Hochwert (Y)	5924789
Bezirk	Harburg	Naturraum	Moisburger Geestplatte (634.26)
Stadtteil (OT-Nr.)	Neugraben-Fischbek (715)	Gemarkung	Fischbek (705)
Digitaler Grünplan	<input type="checkbox"/> Hafengesamtgebiet	<input type="checkbox"/> Ramsargebiet	<input type="checkbox"/> EG-Vogelschutzgeb.
Ausgleichsflächen	<input type="checkbox"/> Biosphärenreservat	<input type="checkbox"/> Nationalpark	<input type="checkbox"/>
NSG / ND / LSG			
FFH-GEBIET			
Wasserschutzgebiet	Süderelbmarsch/Harburger Berge [3 / Anteil: 100%]		

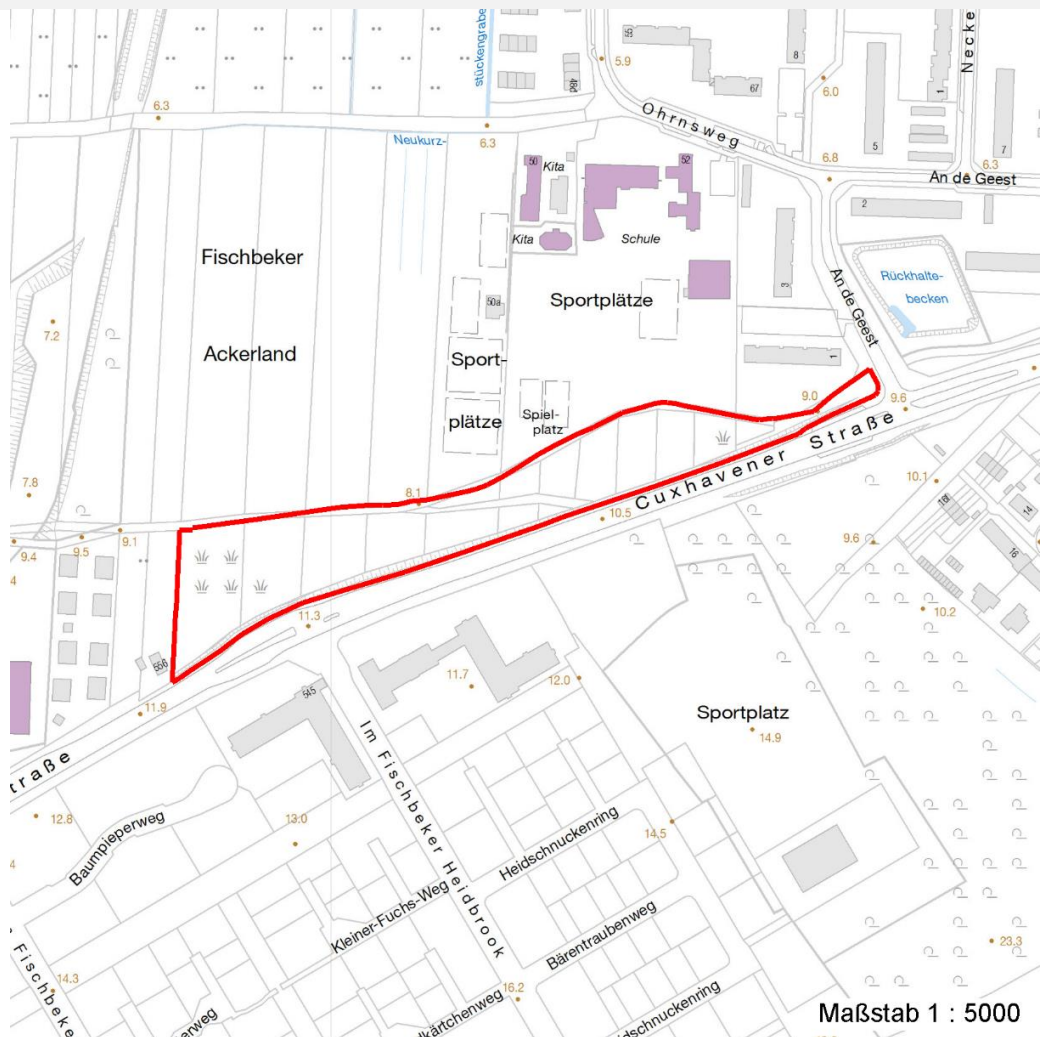
Erhebungsbogen

B

Projekt	Biotopkartierung Hamburg	Interne Nr.	91619
		DK5 DK5-GK	5424 5426
		DK5 - Name	Fischbek
Handlungsbedarf	Nein	Biotop-Nr. alt	58 93
Bearbeitung	BUC	Kartierung	28.08.2015
Räumliche Abbildung	Fläche	Fläche / Länge [m²/m]	22756,8056
Anzahl Abschnitte	1	Breite (lineare Abb.) [m]	

Räumliche Lage

Karte



Weitere Erhebungsbögen

Interne Nr.	Interne Nr. Zuordnung	DK5	Biotop-Nr.	Kartierung	Zuordnung	DK5 (GK)	Biotop-Nr. (alt)
91619	4566	5424	58	15.07.1992	K	5426	93
91619	4567	5424	58	06.07.2000	K	5426	93
91619	4582	5424	58	27.09.2007	K	5426	93
91619	4920	5424	320	06.07.2000	>	5426	92

Zuordnung: N = nachfolgende Kartierung, K = weitere Kartierungen (zeitlich vorher oder nachher)

Foto

Interne Nr.	Index	Dateiname	Aufnahmerichtung
41318	0	5424_58_280815_1.JPG	
41319	0	5424_58_280815_2.JPG	

Erhebungsbogen

B

Projekt	Biotopkartierung Hamburg	Interne Nr.	91619	
		DK5 DK5-GK	5424	5426
Handlungsbedarf	Nein	DK5 - Name	Fischbek	
Bearbeitung	BUC	Biotop-Nr. alt	58	93
Räumliche Abbildung	Fläche	Kartierung	28.08.2015	
Anzahl Abschnitte	1	Fläche / Länge [m²/m]	22756,8056	
		Breite (lineare Abb.) [m]		

Weitere Angaben

Merkmal	Wert
Auswertung	
Gefährdung / Einflüsse	Starke Verlärmung und Schadstoffbelastung durch die Cuxhavener Straße, randlich auch Gartenabfälle abgelagert, frühere forstliche Nutzung, hoher Anteil neophytischer Später Traubenkirsche.
Wertgesichtspunkte	Mäßig naturnaher Wald, standortgerecht, strukturreich, teils totholzreich, als Bruthabitat für Vögel geeignet.
Maßnahmen	Flächen weiterhin der Sukzession überlassen, gärtnerische, forstliche Überprägungen in Zukunft vermeiden.

Foto

Fotodatei 5424_58_280815_1.JPG
Bildbeschreibung k.A.
Aufnahmerichtung



Fotodatei 5424_58_280815_2.JPG
Bildbeschreibung k.A.
Aufnahmerichtung



Erhebungsbogen

B

Projekt	Biotopkartierung Hamburg	Interne Nr.	91619
		DK5 DK5-GK	5424 5426
Handlungsbedarf	Nein	DK5 - Name	Fischbek
Bearbeitung	BUC	Biotop-Nr. alt	58 93
Räumliche Abbildung	Fläche	Kartierung	28.08.2015
Anzahl Abschnitte	1	Fläche / Länge [m²/m]	22756,8056
		Breite (lineare Abb.) [m]	

Teilflächenbeschreibung

Teilflächentyp		Teilflächen-Nr.	1
Biotoptyp	Sonstige Bodensaure Eichen-Mischwälder (2000)	Biotoptyp	WQZ
- Zusatz		- gesetzl. Grundl.	
FFH-LRT	kein Lebensraumtyp nach FFH-Richtlinie	FFH-LRT	kein LRT
Beschreibung		Entw.potential LRT	
		Hauptfläche	Ja
		Flächenanteil	100 %
		FFH-Unters.Fläche	Nein
		Saatgutfläche	Nein

Weitere Angaben

Merkmal	Wert
Auswertung	
Maßnahmen	Sukzession ungestört ablaufen lassen - 1.1
Boden	
Feuchte	6 - mäßig feucht und wechselfeucht
Stickstoffgehalt	6 - mäßig stickstoffarm bis stickstoffreich
Standort, Relief	
Belichtung	6 - halbsonnig bis halbschattig
Veg. - Soziologie	
BfN Schlüssel	48 - Querco-Fagetea (Reichere Laubwälder und Gebüsche)

Zeigerwerte der Pflanzenartenliste (Auswertung)

Standort	Belichtung	halbsonnig bis halbschattig	6,1
Boden	Feuchte	mäßig feucht und wechselfeucht	6,3
	Stickstoff (N)	mäßig stickstoffarm bis stickstoffreich	5,8
	Reaktion	schwach sauer	6,1
Vegetation	Mahdverträglichkeit	schnittempfindlich bis mäßig schnittverträglich	4,2
Zeigerwerte	Futterwert	geringwertiges Futter	3,2
	Wechselfeuchteanzeiger		2
	Giftpflanzen		0
	Überschw.anzeiger		2

Pflanzenartenliste

Gruppe / Pflanzenart	MS	M	W	Vs	St	PA	Ph	Sz	VS	V	G	cf	§	Rote Liste			
														HH	ND	SH	D
Tracheobionta (Gefäßpflanzen)																	
Acer platanoides (Spitz-Ahorn)	7	w															
Acer platanoides (Spitz-Ahorn)	7	z															
Aegopodium podagraria (Giersch)	7	z															
Aesculus hippocastanum (Gewöhnliche Rosskastanie)	7	w															
Atriplex patula (Spreizende Melde)	7	w															
Betula pendula (Hänge-Birke)	7	z															
Cornus sanguinea (Roter Hartriegel)	7	w															
Cotoneaster horizontalis (Fächer-Zwergmispel)	7	w															

Erhebungsbogen

B

Projekt	Biotopkartierung Hamburg		Interne Nr.	91619	
			DK5 DK5-GK	5424	5426
Handlungsbedarf	Nein		DK5 - Name	Fischbek	
Bearbeitung	BUC	Kopie	Ja	Biotop-Nr. alt	58 93
Räumliche Abbildung	Fläche		Kartierung	28.08.2015	
Anzahl Abschnitte	1		Fläche / Länge [m²/m]	22756,8056	
			Breite (lineare Abb.) [m]		

Pflanzenartenliste

Gruppe / Pflanzenart	MS	M	W	Vs	St	PA	Ph	Sz	VS	V	G	cf	Rote Liste						
													§	HH	ND	SH	D		
Cotoneaster spec. (Zwergmispel)	7	w																	
Crataegus monogyna (Eingrifflicher Weißdorn)	7	z																	
Cytisus scoparius (Besenginster)	7	w																	
Dactylis glomerata (Wiesen-Knäuelgras)	7	z																	
Deschampsia flexuosa (Draht-Schmiele)	7	z																	
Epilobium angustifolium (Schmalblättriges Weidenröschen)	7	w																	
Euonymus europaeus (Gewöhnliches Pfaffenhütchen)	7	w																	
Fagus sylvatica (Rotbuche)	7	w																	
Frangula alnus (Faulbaum)	7	w																	
Hedera helix (Efeu)	7	w																	
Holcus lanatus (Wolliges Honiggras)	7	w																	
Hypericum perforatum (Echtes Johanniskraut)	7	w																	
Ilex aquifolium (Stechpalme)	7	w															b		
Lonicera periclymenum (Wald-Geißblatt)	7	z																	
Lysimachia vulgaris (Gewöhnlicher Gilbweiderich)	7	w																	
Melilotus officinalis (Echter Steinklee)	7	w																	
Pinus sylvestris (Wald-Kiefer)	7	h																	
Plantago lanceolata (Spitz-Wegerich)	7	w																	
Prunus mahaleb (Steinweichsel)	7	w																	
Prunus padus (Echte Traubenkirsche)	7	h																	
Prunus serotina (Späte Traubenkirsche)	7	w																	
Quercus robur (Stiel-Eiche)	7	h																	
Quercus rubra (Rot-Eiche)	7	w																	
Ribes rubrum (Rote Johannisbeere)	7	w																	
Robinia pseudoacacia (Robinie)	7	w																	
Rubus fruticosus agg. (Artengruppe Echte Brombeere)	7	w																	
Rumex acetosa (Großer Sauerampfer)	7	w																	
Salix alba (Silber-Weide)	7	z																	
Sorbus aucuparia (Eberesche)	7	z																	
Ulmus glabra (Berg-Ulme)	7	w																	V
Urtica dioica (Große Brennnessel)	7	z																	
Anzahl Rote Liste Arten													1						
Anzahl Arten													38						

MS: Mengensystem; M: Mengenangabe, W: Bewertung der Art (FFH-Monitoring), Vs: Vegetationsschicht, St: Status, PA: Autor Phänologie; Ph: Phänologie, Sz: Soziabilität, VS: Vitalitätssystem; V: Vitalität, G: Geschlecht, cf: unsichere Bestimmung, §: Schutz nach BNatSchG, HH: Rote Liste Hamburg, Nds: Rote Liste Niedersachsen, SH: Rote Liste Schleswig-Holstein, D: Rote Liste Deutschland