

# Erhebungsbogen

**B**

<b>Projekt</b>	Biotopkartierung Hamburg		<b>Interne Nr.</b>	4746
			<b>DK5   DK5-GK</b>	5424 5424
			<b>DK5 - Name</b>	Fischbek
<b>Handlungsbedarf</b>	Nein		<b>Biotop-Nr.   alt</b>	4 41
<b>Bearbeitung</b>	NET	<b>Kopie</b>	Nein	<b>Kartierung</b>
<b>Räumliche Abbildung</b>	Fläche			23.06.2000
<b>Anzahl Abschnitte</b>	1			<b>Fläche / Länge [m<sup>2</sup>/m]</b>
				4883,1617
				<b>Breite (lineare Abb.) [m]</b>

<b>Gesetzlicher Schutz</b>	§ 30 (2) 2.1 Moore	<b>Schutz nur teilweise</b>	Nein
----------------------------	--------------------	-----------------------------	------

<b>Gesamtbewertung</b>	6 Wertvoll
– <b>Alter</b>	6 Biotop mittleren Alters, 50 bis 100 Jahre
– <b>Belastungsgrad</b>	
– <b>Ökolog. Funktion</b>	5 Bedeutung in einem Biotopkomplex, für den lokalen Biotopverbund oder als Puffer
– <b>Seltenheit</b>	6 Seltener Biotoptyp, ohne seltene oder bedrohte Pflges., ungesättigtes Artenspektrum, reliktsische RL-Arten

## Bestandsbeschreibung

Artenarmer Birkenmoorwald am oberen Rand des Quellmoores. In der Baumschicht (Stammstärke 2) Moorbirken, Sandbirken und wenige Wald-Kiefern und Stieleichen. Im Randbereich zum Moor kommt Gagel vor. Die Krautschicht wird von Pfeifengras dominiert. Daneben kommen nur wenige andere Arten in geringer Menge vor.

In der Mitte der Fläche befindet sich ein Grabenrest, der verfallen bzw. verfüllt ist und durch etwas Flatterbinse markiert wird.

Bei dem Birkenmoorwald handelt es sich vermutlich um die relativ natürliche Randvegetation des Moores.

In der Altkartierung bei 5426-32.3

## Vorkommen an Biotoptypen

1	TF	Typ	HF	F.Anteil
2	BTYP	Biotoptyp	- gesetzl. Grundl.	
3	Zusatz	Zusatz zum Biotoptypen		
4	LRT	Lebensraumtyp		
1	1		Ja	100 %
2	WBB	Birken-Bruch- bzw. -Moorwald nährstoffarmer Standorte (2000)		
3	2	schwaches bis mittleres Baumholz, Brusthöhendurchmesser 13 - < 50 cm (2)		
4	kein LRT	kein Lebensraumtyp nach FFH-Richtlinie		

## Räumliche Lage

<b>Lagebeschreibung</b>	Südlich der Kaserne, an das Quellmoor grenzend			
<b>Nachbarnutzung/en</b>	Wald, Moor			
<b>Rechtswert (X)</b>	554279	<b>Hochwert (Y)</b>	5924011	
<b>Bezirk</b>	Harburg	<b>Naturraum</b>	Moisburger Geestplatte (634.26)	
<b>Stadtteil (OT-Nr.)</b>	Neugraben-Fischbek (715)	<b>Gemarkung</b>	Fischbek (705)	
<b>Digitaler Grünplan</b>	<input type="checkbox"/> Hafengesamtgebiet	<input type="checkbox"/> Ramsargebiet	<input type="checkbox"/> EG-Vogelschutzgeb.	<input type="checkbox"/>
<b>Ausgleichsflächen</b>	<input type="checkbox"/> Biosphärenreservat	<input type="checkbox"/> Nationalpark	<input type="checkbox"/>	
<b>NSG / ND / LSG</b>	NSG Fischbeker Heide [ HH-701 / Anteil: 100% ]			
<b>FFH-GEBIET</b>	Fischbeker Heide [ DE 2525-301 / Anteil: 100% ]			
<b>Wasserschutzgebiet</b>	Süderelbmarsch/Harburger Berge [ 3 / Anteil: 100% ]			

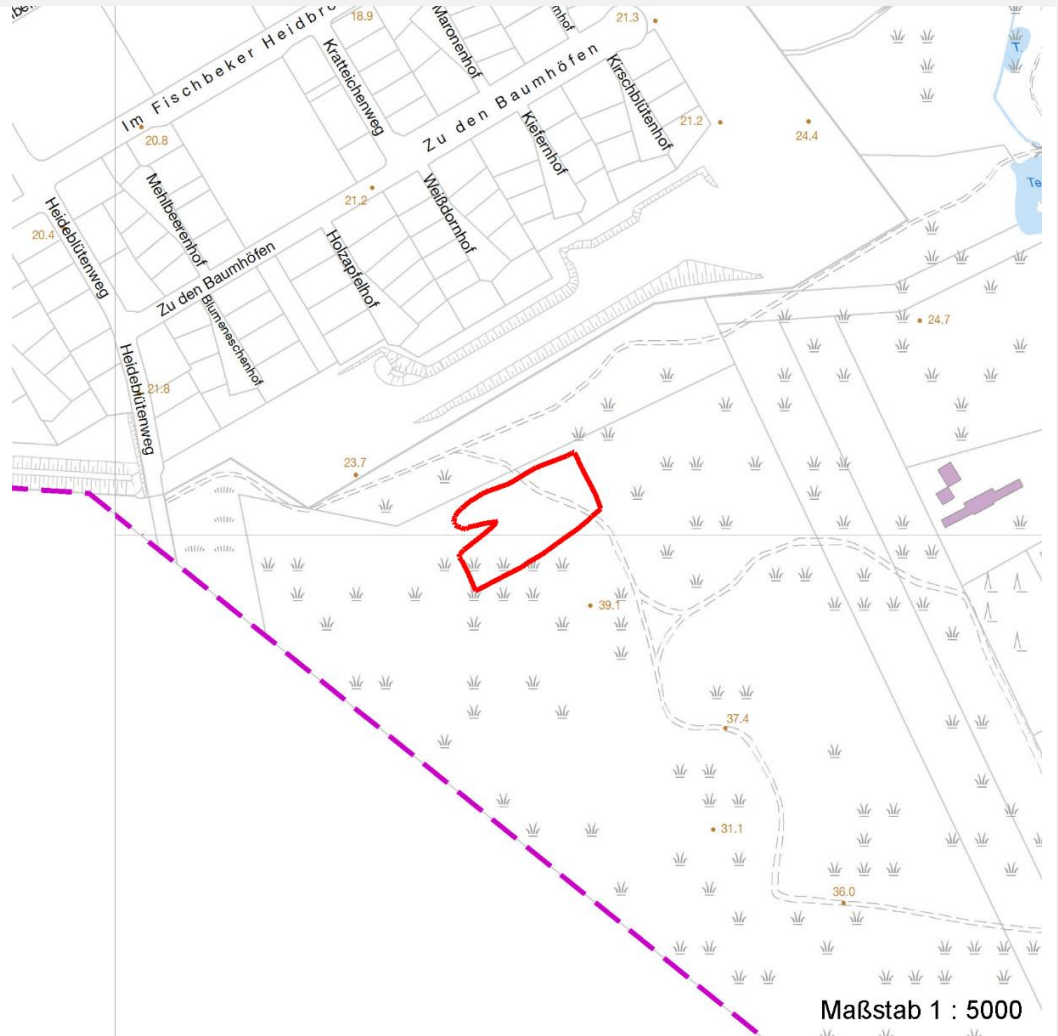
# Erhebungsbogen

**B**

<b>Projekt</b>	Biotopkartierung Hamburg		<b>Interne Nr.</b>	4746	
			<b>DK5   DK5-GK</b>	<b>5424</b>	5424
			<b>DK5 - Name</b>	Fischbek	
<b>Handlungsbedarf</b>	Nein		<b>Biotop-Nr.   alt</b>	<b>4</b>	41
<b>Bearbeitung</b>	NET	<b>Kopie</b> Nein	<b>Kartierung</b>	23.06.2000	
<b>Räumliche Abbildung</b>	Fläche		<b>Fläche / Länge [m<sup>2</sup>/m]</b>	4883,1617	
<b>Anzahl Abschnitte</b>	1		<b>Breite (lineare Abb.) [m]</b>		

## Räumliche Lage

### Karte



## Weitere Erhebungsbögen

Interne Nr.	Interne Nr. Zuordnung	DK5	Biotop-Nr.	Kartierung	Zuordnung	DK5 (GK)	Biotop-Nr. (alt)
4746	4760	5424	4	25.09.2008	K	5424	41
4746	4354	5422	1	15.10.1980	<	5424	1

Zuordnung: N = nachfolgende Kartierung, K = weitere Kartierungen (zeitlich vorher oder nachher)

## Foto

Interne Nr.	Index	Dateiname	Aufnahmerichtung
43928	0	5424_4_230600_1.JPG	

## Weitere Angaben

Merkmal	Wert
<b>Auswertung</b> Gefährdung / Einflüsse	Keine

# Erhebungsbogen

**B**

<b>Projekt</b>	Biotopkartierung Hamburg	<b>Interne Nr.</b>	4746	
		<b>DK5   DK5-GK</b>	<b>5424</b>	5424
<b>Handlungsbedarf</b>	Nein	<b>DK5 - Name</b>	Fischbek	
<b>Bearbeitung</b>	NET	<b>Biotop-Nr.   alt</b>	<b>4</b>	41
<b>Räumliche Abbildung</b>	Fläche	<b>Kartierung</b>	23.06.2000	
<b>Anzahl Abschnitte</b>	1	<b>Fläche / Länge [m<sup>2</sup>/m]</b>	4883,1617	
		<b>Breite (lineare Abb.) [m]</b>		

## Weitere Angaben

Merkmal	Wert
Wertgesichtspunkte Maßnahmen	Charakteristisch ausgeprägter naturnaher Biotop Natürliche Entwicklung (Sukzession) zulassen Prüfen, ob Graben wirklich geschlossen ist.

## Foto

<b>Fotodatei</b>	5424_4_230600_1.JPG	<b>Fotodatei</b>	
<b>Bildbeschreibung</b>	k.A.	<b>Bildbeschreibung</b>	
<b>Aufnahmerichtung</b>		<b>Aufnahmerichtung</b>	



## Teilflächenbeschreibung

<b>Teilflächentyp</b>		<b>Teilflächen-Nr.</b>	1
<b>Biotoptyp</b>	Birken-Bruch- bzw. -Moorwald nährstoffarmer Standorte (2000)	<b>Biotoptyp</b>	WBB
- <b>Zusatz</b>	schwaches bis mittleres Baumholz, Brusthöhendurchmesser 13 - < 50 cm (2)	- <b>gesetzl. Grundl.</b>	
<b>FFH-LRT Beschreibung</b>	kein Lebensraumtyp nach FFH-Richtlinie	<b>FFH-LRT</b>	kein LRT
		<b>Entw.potential LRT</b>	
		<b>Hauptfläche</b>	Ja
		<b>Flächenanteil</b>	100 %
		<b>FFH-Unters.Fläche</b>	Nein
		<b>Saatgutfläche</b>	Nein

# Erhebungsbogen

**B**

<b>Projekt</b>	Biotopkartierung Hamburg		<b>Interne Nr.</b>	4746	
			<b>DK5   DK5-GK</b>	<b>5424</b>	5424
<b>Handlungsbedarf</b>	Nein		<b>DK5 - Name</b>	Fischbek	
<b>Bearbeitung</b>	NET	<b>Kopie</b>	<b>Biotop-Nr.   alt</b>	<b>4</b>	41
<b>Räumliche Abbildung</b>	Fläche	Nein	<b>Kartierung</b>	23.06.2000	
<b>Anzahl Abschnitte</b>	1		<b>Fläche / Länge [m²/m]</b>	4883,1617	
			<b>Breite (lineare Abb.) [m]</b>		

## Weitere Angaben

Merkmal	Wert
<b>Boden</b>	
Feuchte	6 - mäßig feucht und wechselfeucht
Stickstoffgehalt	4 - mäßig bis stickstoffarm
<b>Standort, Relief</b>	
Relief	Hang mit leichter Kerbe
Neigung - Gelände	N2 - schwach geneigt (3,5-9 %)
Ausrichtung	W - West
Belichtung	5 - halbschattig
Luft	keine Besonderheiten
<b>Veg. - Deckg./Ant.</b>	
Gesamt	100 %
1. Baumschicht	100 %
Strauchschicht	20 %
1. Krautschicht	100 %
<b>Veg. - Höhe</b>	
Gesamt, durchschn.	15.00 m

## Zeigerwerte der Pflanzenartenliste (Auswertung)

<b>Standort</b>	<b>Belichtung</b>	halbsonnig	6,9
<b>Boden</b>	<b>Feuchte</b>	feucht	7,4
	<b>Stickstoff (N)</b>	sehr stickstoffarm	2,4
	<b>Reaktion</b>	sauer	2,9
<b>Vegetation</b>	<b>Mahdverträglichkeit</b>	schnittempfindlich (nur Herbstschnitt vertragend)	2,9
<b>Zeigerwerte</b>	<b>Futterwert</b>	sehr geringwertiges Futter	1,9
	<b>Wechselfeuchteanzeiger</b>		1
	<b>Giftpflanzen</b>		0
	<b>Überschw.anzeiger</b>		0

## Pflanzenartenliste

Gruppe / Pflanzenart	MS	M	W	Vs	St	PA	Ph	Sz	VS	V	G	cf	Rote Liste					
													§	HH	ND	SH	D	
<b>Tracheobionta (Gefäßpflanzen)</b>																		
Betula pendula (Hänge-Birke)	7	h		B1														
Betula pubescens (Moor-Birke)	7	h		B1														
Dryopteris carthusiana (Dorniger Wurmfarne)	7	w		K1														
Frangula alnus (Faulbaum)	7	w		S														
Juncus effusus (Flatter-Binse)	7	w		K1														
Molinia caerulea (Blaues Pfeifengras)	7	d		K1														
Myrica gale (Gagel)	7	z		S											2	3	3	3
Pinus sylvestris (Wald-Kiefer)	7	w		B1														
Pinus sylvestris (Wald-Kiefer)	7	w		K1														
Quercus robur (Stiel-Eiche)	7	w		B1														
Rubus fruticosus agg. (Artengruppe Echte Brombeere)	7	w		K1														
Sorbus aucuparia (Eberesche)	7	w		B1														
Sorbus aucuparia (Eberesche)	7	w		K1														

# Erhebungsbogen

**B**

<b>Projekt</b>	Biotopkartierung Hamburg	<b>Interne Nr.</b>	4746
		<b>DK5   DK5-GK</b>	<b>5424</b> 5424
<b>Handlungsbedarf</b>	Nein	<b>DK5 - Name</b>	Fischbek
<b>Bearbeitung</b>	NET	<b>Biotop-Nr.   alt</b>	<b>4</b> 41
<b>Räumliche Abbildung</b>	Fläche	<b>Kartierung</b>	23.06.2000
<b>Anzahl Abschnitte</b>	1	<b>Fläche / Länge [m<sup>2</sup>/m]</b>	4883,1617
		<b>Breite (lineare Abb.) [m]</b>	

## Pflanzenartenliste

Gruppe / Pflanzenart	MS	M	W	Vs	St	PA	Ph	Sz	VS	V	G	cf	§	Rote Liste				
														HH	ND	SH	D	
Vaccinium myrtillus (Gewöhnliche Heidelbeere)	7	z		K1														
<b>Anzahl Rote Liste Arten</b>														<b>1</b>	<b>1</b>	<b>1</b>	<b>1</b>	
<b>Anzahl Arten</b>														<b>12</b>				

MS: Mengensystem; M: Mengenangabe, W: Bewertung der Art (FFH-Monitoring), Vs: Vegetationsschicht, St: Status, PA: Autor Phänologie; Ph: Phänologie, Sz: Soziabilität, VS: Vitalitätssystem; V: Vitalität, G: Geschlecht, cf: unsichere Bestimmung, §: Schutz nach BNatSchG, HH: Rote Liste Hamburg, Nds: Rote Liste Niedersachsen, SH: Rote Liste Schleswig-Holstein, D: Rote Liste Deutschland