

Erhebungsbogen

B

Projekt	Kartierung Heuprojekt 1999	Interne Nr.	4636	
		DK5 DK5-GK	5424	5426
Handlungsbedarf	Nein	DK5 - Name	Fischbek	
Bearbeitung	KAL	Biotop-Nr. alt	41	63
Räumliche Abbildung	Fläche	Kartierung	25.05.2000	
Anzahl Abschnitte	1	Fläche / Länge [m²/m]	13820,211	
		Breite (lineare Abb.) [m]		

Gesetzlicher Schutz	_ kein gesetzl. Schutz kein gesetzlich geschütztes Biotop	Schutz nur teilweise	Nein
----------------------------	--	-----------------------------	-------------

Gesamtbewertung	7 Besonders wertvoll
------------------------	----------------------

- Alter
- Belastungsgrad
- Ökolog. Funktion
- Seltenheit

Bestandsbeschreibung

Honiggras-Sauerampferwiese - früher beweidet - Gruppen frisch ausgehoben !

artenreich (aber mit Weidezaun)

Qualitätsheu !

Flacklam

Vorkommen an Biotoptypen

1	TF	BTYP	Typ	HF	F.Anteil
2		Zusatz	Biotoptyp		- gesetzl. Grundl.
3		LRT	Zusatz zum Biotoptypen		
4			Lebensraumtyp		
1	1			Ja	100 %
2		GMM	Wiesen-Fuchsschwanz-Wiesen (2000)		
4		kein LRT	kein Lebensraumtyp nach FFH-Richtlinie		
1	2				0 %
2		GNR	Seggen-, binsen- und/oder hochstaudenreiche Nasswiese		
			nährstoffreicher Standorte (2000)		
1	3		Pflanzensoziologische Aufnahme		0 %
2		GFR	Seggen- und binsenarme Feucht- oder Nasswiese		
			nährstoffreicher Standorte (2000)		
1	4		Pflanzensoziologische Aufnahme		1 %
2		XXX	Zuordnung eines Biototyps fehlt! (2000)		

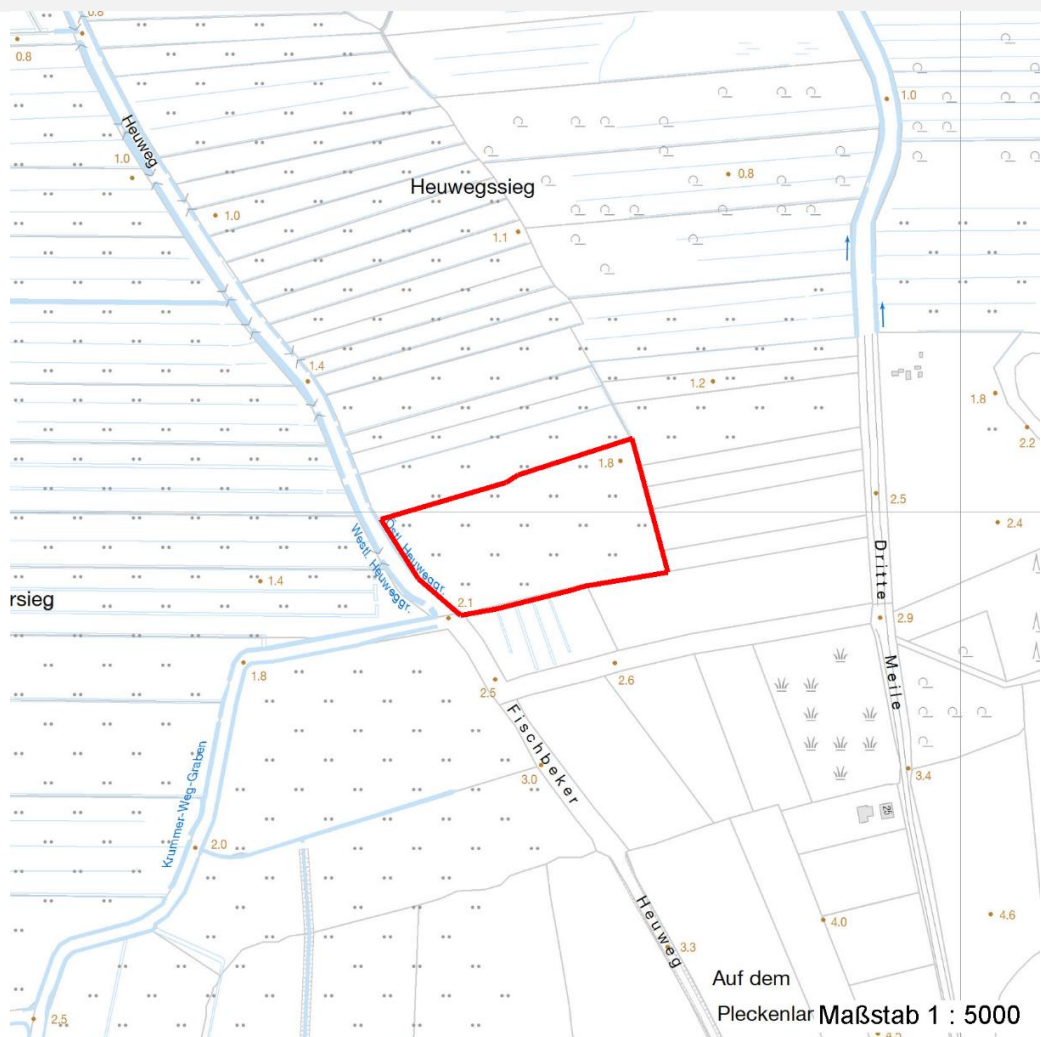
Räumliche Lage

Lagebeschreibung	Heuwegsieg	Hochwert (Y)	5925985
Nachbarnutzung/en	Grünland, Weg	Naturraum	Altländer Randmoorsenke (671.22)
Rechtswert (X)	554711	Gemarkung	Fischbek (705)
Bezirk	Harburg	Ramsargebiet	<input type="checkbox"/> EG-Vogelschutzgeb.
Stadtteil (OT-Nr.)	Neugraben-Fischbek (715)	Nationalpark	<input type="checkbox"/>
Digitaler Grünplan	<input type="checkbox"/> Hafengesamtgebiet		
Ausgleichsflächen	<input type="checkbox"/> Biosphärenreservat		
NSG / ND / LSG	NSG Moorgürtel [HH-703 / Anteil: 99%]		
FFH-GEBIET			
Wasserschutzgebiet	Süderelbmarsch/Harburger Berge [3 / Anteil: 100%]		

Projekt	Kartierung Heuprojekt 1999	Interne Nr.	4636	
		DK5 DK5-GK	5424	5426
Handlungsbedarf	Nein	DK5 - Name	Fischbek	
Bearbeitung	KAL	Biotop-Nr. alt	41	63
Räumliche Abbildung	Fläche	Kartierung	25.05.2000	
Anzahl Abschnitte	1	Fläche / Länge [m²/m]	13820,211	
		Breite (lineare Abb.) [m]		

Räumliche Lage

Karte



Weitere Erhebungsbögen

Interne Nr.	Interne Nr. Zuordnung	DK5	Biotop-Nr.	Kartierung	Zuordnung	DK5 (GK)	Biotop-Nr. (alt)
4636	4637	5424	41	03.10.2007	K	5426	63
4636	91618	5424	41	28.08.2015	K	5426	63
4636	5150	5426	4	15.08.1992	<	5426	17
4636	71673	9999	485	15.09.1981	<	5426	17

Zuordnung: N = nachfolgende Kartierung, K = weitere Kartierungen (zeitlich vorher oder nachher)

Weitere Angaben

Merkmal	Wert
Auswertung	
Gefährdung / Einflüsse	Weidenutzung
Wertgesichtspunkte	Artenreich, Vorkommen gefährdeter Arten; wertvolles Feuchtwiesenpotential mit der Möglichkeit von hochwertiger Heuproduktion

Erhebungsbogen

B

Projekt	Kartierung Heuprojekt 1999	Interne Nr.	4636	
		DK5 DK5-GK	5424	5426
Handlungsbedarf	Nein	DK5 - Name	Fischbek	
Bearbeitung	KAL	Biotop-Nr. alt	41	63
Räumliche Abbildung	Fläche	Kartierung	25.05.2000	
Anzahl Abschnitte	1	Fläche / Länge [m²/m]	13820,211	
		Breite (lineare Abb.) [m]		

Weitere Angaben

Merkmal	Wert
Maßnahmen	Extensive Heuwiesennutzung aufnehmen, Beweidung einstellen, keine Düngung, kein Umbruch, keine Pestizide, hohe Wasserstände in den Gräben halten

Teilflächenbeschreibung

Teilflächentyp		Teilflächen-Nr.	1
Biototyp	Wiesen-Fuchsschwanz-Wiesen (2000)	Biototyp	GMM
- Zusatz		- gesetzl. Grundl.	
FFH-LRT	kein Lebensraumtyp nach FFH-Richtlinie	FFH-LRT	kein LRT
Beschreibung		Entw.potential LRT	
		Hauptfläche	Ja
		Flächenanteil	100 %
		FFH-Unters.Fläche	Nein
		Saatgutfläche	Nein

Weitere Angaben

Merkmal	Wert
Boden	
Feuchte	6 - mäßig feucht und wechselfeucht
Stickstoffgehalt	6 - mäßig stickstoffarm bis stickstoffreich
Standort, Relief	
Belichtung	7 - halbsonnig
Veg. - Soziologie	
BfN Schlüssel	30.0.01.02 - Calthion (gedüngte Feuchtwiesen) 30.0.02.03 - Cynosurion (Weidelgras-Kammgrasweiden)

Zeigerwerte der Pflanzenartenliste (Auswertung)

Standort	Belichtung	halbsonnig	7
Boden	Feuchte	mäßig feucht und wechselfeucht	6,2
	Stickstoff (N)	mäßig stickstoffarm bis stickstoffreich	6
	Reaktion	neutral	6,6
Vegetation	Mahdverträglichkeit	gut schnittverträglich	6,5
Zeigerwerte	Futterwert	ausreichende Futterqualität	4,5
	Wechselfeuchteanzeiger		7
	Giftpflanzen		2
	Überschw.anzeiger		5

Pflanzenartenliste

Gruppe / Pflanzenart	MS	M	W	Vs	St	PA	Ph	Sz	VS	V	G	cf	Rote Liste					
													§	HH	ND	SH	D	
Tracheobionta (Gefäßpflanzen)																		
Achillea millefolium (Gewöhnliche Schafgarbe)	7	w		-														
Agrostis stolonifera agg. (Artengruppe Ausläufer-Straußgras)	7	z		-														
Ajuga reptans (Kriechender Günsel)	7	w		-														

Erhebungsbogen

B

Projekt	Kartierung Heuprojekt 1999	Interne Nr.	4636	
		DK5 DK5-GK	5424	5426
Handlungsbedarf	Nein	DK5 - Name	Fischbek	
Bearbeitung	KAL	Biotop-Nr. alt	41	63
Räumliche Abbildung	Fläche	Kartierung	25.05.2000	
Anzahl Abschnitte	1	Fläche / Länge [m²/m]	13820,211	
		Breite (lineare Abb.) [m]		

Pflanzenartenliste

Gruppe / Pflanzenart	MS	M	W	Vs	St	PA	Ph	Sz	VS	V	G	cf	§	Rote Liste				
														HH	ND	SH	D	
Alopecurus geniculatus (Knick-Fuchsschwanz)	7	w		-														
Alopecurus pratensis (Wiesen-Fuchsschwanz)	7	z		-														
Anthriscus sylvestris (Wiesen-Kerbel)	7	w		-														
Bistorta officinalis (Schlangen-Knöterich)	7	w		-											3		2	
Bromus hordeaceus (Weiche Trepse)	7	z		-														
Cardamine pratensis agg. (Artengruppe Wiesen-Schaumkraut)	7	z		-														V
Carex disticha (Zweizeilige Segge)	7	z		-												V		V
Cerastium holosteoides (Gewöhnliches Hornkraut)	7	z		-														
Cirsium oleraceum (Kohl-Kratzdistel)	7	w		-														
Cirsium palustre (Sumpf-Kratzdistel)	7	w		-														
Crepis paludosa (Sumpf-Pippau)	7	w		-											3			
Dactylis glomerata (Wiesen-Knäuelgras)	7	w		-														
Deschampsia cespitosa (Rasen-Schmiele)	7	z		-														
Festuca pratensis (Wiesen-Schwingel)	7	z		-														
Festuca rubra (Rot-Schwingel)	7	z		-														
Filipendula ulmaria (Mädesüß)	7	w		-														
Galium palustre (Sumpf-Labkraut)	7	w		-														
Glyceria fluitans (Flutender Schwaden)	7	z		-														
Glyceria maxima (Wasser-Schwaden)	7	z		-														
Heraclium sphondylium (Wiesen-Bärenklau)	7	z		-														
Holcus lanatus (Wolliges Honiggras)	7	h		-														
Juncus effusus (Flatter-Binse)	7	w		-														
Lathyrus pratensis (Wiesen-Platterbse)	7	z		-														
Lotus pedunculatus (Sumpf-Hornklee)	7	w		-														V
Lychnis flos-cuculi (Kuckucks-Lichtnelke)	7	w		-														3
Myosotis scorpioides (Sumpf-Vergissmeinnicht)	7	w		-														V
Phleum pratense agg. (Artengruppe Wiesen-Lieschgras)	7	w		-														
Plantago lanceolata (Spitz-Wegerich)	7	h		-														
Plantago major major (Großer Wegerich)	7	w		-														
Poa pratensis (Wiesen-Rispengras)	7	z		-														
Poa trivialis (Gewöhnliches Rispengras)	7	z		-														
Polygonum aviculare (Vogel-Knöterich)	7	w		-														
Ranunculus acris (Scharfer Hahnenfuß)	7	h		-														
Ranunculus repens (Kriechender Hahnenfuß)	7	z		-														
Rorippa sylvestris (Wilde Sumpfkresse)	7	w		-														
Rumex acetosa (Großer Sauerampfer)	7	h		-														
Rumex crispus (Krauser Ampfer)	7	w		-														
Rumex obtusifolius (Stumpfbblätteriger Ampfer)	7	w		-														
Senecio aquaticus agg. (Artengruppe Wasser-Greiskraut)	7	w		-													2	V
Taraxacum sect. Ruderalia (Artengruppe Gemeiner Löwenzahn)	7	h		-														D
Taraxacum subundulatum	7	z		-														
Trifolium pratense (Rot-Klee)	7	z		-														
Trifolium repens (Weiß-Klee)	7	z		-														
Urtica dioica (Große Brennnessel)	7	w		-														
Veronica chamaedrys (Gamander-Ehrenpreis)	7	w		-														

Erhebungsbogen

B

Projekt	Kartierung Heuprojekt 1999	Interne Nr.	4636	
		DK5 DK5-GK	5424	5426
Handlungsbedarf	Nein	DK5 - Name	Fischbek	
Bearbeitung	KAL	Biotop-Nr. alt	41	63
Räumliche Abbildung	Fläche	Kartierung	25.05.2000	
Anzahl Abschnitte	1	Fläche / Länge [m²/m]	13820,211	
		Breite (lineare Abb.) [m]		

Pflanzenartenliste

Gruppe / Pflanzenart	MS	M	W	Vs	St	PA	Ph	Sz	VS	V	G	cf	§	Rote Liste			
														HH	ND	SH	D
Vicia cracca (Vogel-Wicke)	7	z		-													
Vicia sepium (Zaun-Wicke)	7	w		-													
Anzahl Rote Liste Arten														4	7	1	
Anzahl Arten														50			

MS: Mengensystem; M: Mengenangabe, W: Bewertung der Art (FFH-Monitoring), Vs: Vegetationsschicht, St: Status, PA: Autor Phänologie; Ph: Phänologie, Sz: Soziabilität, VS: Vitalitätssystem; V: Vitalität, G: Geschlecht, cf: unsichere Bestimmung, §: Schutz nach BNatSchG, HH: Rote Liste Hamburg, Nds: Rote Liste Niedersachsen, SH: Rote Liste Schleswig-Holstein, D: Rote Liste Deutschland

Teilflächenbeschreibung

Teilflächentyp		Teilflächen-Nr.	2
Biooptyp	Seggen-, binsen- und/oder hochstaudenreiche Nasswiese nährstoffreicher Standorte (2000)	Biooptyp	GNR
- Zusatz		- gesetzl. Grundl.	
FFH-LRT		FFH-LRT	
Beschreibung	Standort: In den Gruppen	Entw.potential LRT	
		Hauptfläche	
		Flächenanteil	0 %
		FFH-Unters.Fläche	Nein
		Saatgutfläche	Nein

Zeigerwerte der Pflanzenartenliste (Auswertung)

Standort	Belichtung	halbsonnig	7,1
Boden	Feuchte	sehr naß	8,6
	Stickstoff (N)	mäßig bis stickstoffarm	4,3
	Reaktion	mäßig sauer	5,4
Vegetation	Mahdverträglichkeit	mäßig schnittverträglich (erster Schnitt nicht vor 1. Juli)	4,7
Zeigerwerte	Futterwert	geringwertiges Futter	2,6
	Wechselfeuchteanzeiger		3
	Giftpflanzen		1
	Überschw.anzeiger		4

Pflanzenartenliste

Gruppe / Pflanzenart	MS	M	W	Vs	St	PA	Ph	Sz	VS	V	G	cf	§	Rote Liste			
														HH	ND	SH	D
Tracheobionta (Gefäßpflanzen)																	
Agrostis stolonifera (Ausläufer-Straußgras)	7	z		-													
Carex acuta (Schlank-Segge)	7	h		-											V		
Cirsium palustre (Sumpf-Kratzdistel)	7	z		-													
Comarum palustre (Sumpf-Blutauge)	7	z		-									V		3		
Galium palustre (Sumpf-Labkraut)	7	z		-													
Glyceria fluitans (Flutender Schwaden)	7	z		-													
Glyceria maxima (Wasser-Schwaden)	7	z		-													
Lotus pedunculatus (Sumpf-Hornklee)	7	z		-											V		
Lychnis flos-cuculi (Kuckucks-Lichtnelke)	7	z		-											3		

Erhebungsbogen

B

Projekt	Kartierung Heuprojekt 1999	Interne Nr.	4636
		DK5 DK5-GK	5424 5426
Handlungsbedarf	Nein	DK5 - Name	Fischbek
Bearbeitung	KAL	Biotop-Nr. alt	41 63
Räumliche Abbildung	Fläche	Kartierung	25.05.2000
Anzahl Abschnitte	1	Fläche / Länge [m²/m]	13820,211
		Breite (lineare Abb.) [m]	

Pflanzenartenliste

Gruppe / Pflanzenart	MS	M	W	Vs	St	PA	Ph	Sz	VS	V	G	cf	§	Rote Liste				
														HH	ND	SH	D	
Senecio aquaticus agg. (Artengruppe Wasser-Greiskraut)	7	w		-												2		V
Stellaria palustris (Sumpf-Sternmiere)	7	z		-												V	3	3
Anzahl Rote Liste Arten														2	6	2		
Anzahl Arten														11				

MS: Mengensystem; M: Mengenangabe, W: Bewertung der Art (FFH-Monitoring), Vs: Vegetationsschicht, St: Status, PA: Autor Phänologie; Ph: Phänologie, Sz: Soziabilität, VS: Vitalitätssystem; V: Vitalität, G: Geschlecht, cf: unsichere Bestimmung, §: Schutz nach BNatSchG, HH: Rote Liste Hamburg, Nds: Rote Liste Niedersachsen, SH: Rote Liste Schleswig-Holstein, D: Rote Liste Deutschland

Teilflächenbeschreibung

Teilflächentyp	Pflanzensoziologische Aufnahme	Teilflächen-Nr.	3
Biototyp	Seggen- und binsenarme Feucht- oder Nasswiese nährstoffreicher Standorte (2000)	Biototyp	GFR
- Zusatz		- gesetzl. Grundl.	
FFH-LRT		FFH-LRT	
Beschreibung		Entw.potential LRT	
		Hauptfläche	
		Flächenanteil	0 %
		FFH-Unters.Fläche	Nein
		Saatgutfläche	Nein

Weitere Angaben

Merkmal	Wert
Veg. - Deckg./Ant.	
Gesamt	100 %
Veg. - Höhe	
Gesamt, durchschn.	60.00 m

Zeigerwerte der Pflanzenartenliste (Auswertung)

Standort	Belichtung	halbsonnig	6,7
Boden	Feuchte	mäßig feucht und wechselfeucht	6,4
	Stickstoff (N)	mäßig stickstoffarm bis stickstoffreich	6
	Reaktion	schwach sauer	5,5
Vegetation	Mahdverträglichkeit	gut schnittverträglich	6,7
Zeigerwerte	Futterwert	ausreichende Futterqualität	4,7
	Wechselfeuchteanzeiger		2
	Giftpflanzen		1
	Überschw.anzeiger		1

Pflanzenartenliste

Gruppe / Pflanzenart	MS	M	W	Vs	St	PA	Ph	Sz	VS	V	G	cf	§	Rote Liste				
														HH	ND	SH	D	
Tracheobionta (Gefäßpflanzen)																		

Erhebungsbogen

B

Projekt	Kartierung Heuprojekt 1999	Interne Nr.	4636
		DK5 DK5-GK	5424 5426
Handlungsbedarf	Nein	DK5 - Name	Fischbek
Bearbeitung	KAL	Biotop-Nr. alt	41 63
Räumliche Abbildung	Fläche	Kartierung	25.05.2000
Anzahl Abschnitte	1	Fläche / Länge [m²/m]	13820,211
		Breite (lineare Abb.) [m]	

Pflanzenartenliste

Gruppe / Pflanzenart	MS	M	W	Vs	St	PA	Ph	Sz	VS	V	G	cf	§	Rote Liste				
														HH	ND	SH	D	
Anthoxanthum odoratum (Gewöhnliches Ruchgras)	1	2b		-														
Anthriscus sylvestris (Wiesen-Kerbel)	1	+		-														
Cardamine pratensis (Wiesen-Schaumkraut)	1	+		-														V
Cerastium holosteoides (Gewöhnliches Hornkraut)	1	+		-														
Cirsium oleraceum (Kohl-Kratzdistel)	1	2m		-														
Deschampsia cespitosa (Rasen-Schmiele)	1	+		-														
Festuca pratensis (Wiesen-Schwingel)	1	2m		-														
Galium palustre (Sumpf-Labkraut)	1	r		-														
Glyceria maxima (Wasser-Schwaden)	1	+		-														
Lathyrus pratensis (Wiesen-Platterbse)	1	+		-														
Plantago lanceolata (Spitz-Wegerich)	1	2b		-														
Poa trivialis (Gewöhnliches Rispengras)	1	2m		-														
Ranunculus acris (Scharfer Hahnenfuß)	1	+		-														
Ranunculus repens (Kriechender Hahnenfuß)	1	+		-														
Rumex acetosa (Großer Sauerampfer)	1	2a		-														
Trifolium pratense (Rot-Klee)	1	1		-														
Trifolium repens (Weiß-Klee)	1	+		-														
Anzahl Rote Liste Arten													1					
Anzahl Arten													17					

MS: Mengensystem; M: Mengenangabe, W: Bewertung der Art (FFH-Monitoring), Vs: Vegetationsschicht, St: Status, PA: Autor Phänologie; Ph: Phänologie, Sz: Soziabilität, VS: Vitalitätssystem; V: Vitalität, G: Geschlecht, cf: unsichere Bestimmung, §: Schutz nach BNatSchG, HH: Rote Liste Hamburg, Nds: Rote Liste Niedersachsen, SH: Rote Liste Schleswig-Holstein, D: Rote Liste Deutschland

Teilflächenbeschreibung

Teilflächentyp	Pflanzensoziologische Aufnahme	Teilflächen-Nr.	4
Biotoptyp	Zuordnung eines Biotoptyps fehlt! (2000)	Biotoptyp	XXX
- Zusatz		- gesetzl. Grundl.	
FFH-LRT		FFH-LRT	
Beschreibung		Entw.potential LRT	
		Hauptfläche	
		Flächenanteil	1 %
		FFH-Unters.Fläche	Nein
		Saatgutfläche	Nein

Weitere Angaben

Merkmal	Wert
Veg. - Deckg./Ant.	
Gesamt	100 %
Veg. - Höhe	
Gesamt, durchschn.	80.00 m

Erhebungsbogen

B

Projekt	Kartierung Heuprojekt 1999	Interne Nr.	4636	
		DK5 DK5-GK	5424	5426
Handlungsbedarf	Nein	DK5 - Name	Fischbek	
Bearbeitung	KAL	Biotop-Nr. alt	41	63
Räumliche Abbildung	Fläche	Kartierung	25.05.2000	
Anzahl Abschnitte	1	Fläche / Länge [m²/m]	13820,211	
		Breite (lineare Abb.) [m]		

Zeigerwerte der Pflanzenartenliste (Auswertung)

Standort	Belichtung	halbsonnig	7
Boden	Feuchte	mäßig feucht und wechselfeucht	6,1
	Stickstoff (N)	mäßig stickstoffarm bis stickstoffreich	6
	Reaktion	schwach sauer	5,9
Vegetation	Mahdverträglichkeit	mäßig bis gut schnittverträglich (erster Schnitt nicht vor Mitte Juni)	6,5
Zeigerwerte	Futterwert	gute Futterqualität	5,7
	Wechselfeuchteanzeiger		1
	Giftpflanzen		0
	Überschw.anzeiger		0

Pflanzenartenliste

Gruppe / Pflanzenart	MS	M	W	Vs	St	PA	Ph	Sz	VS	V	G	cf	§	Rote Liste			
														HH	ND	SH	D
Tracheobionta (Gefäßpflanzen)																	
Alopecurus pratensis (Wiesen-Fuchsschwanz)	1	2a		-													
Anthoxanthum odoratum (Gewöhnliches Ruchgras)	1	1		-													
Cerastium holosteoides (Gewöhnliches Hornkraut)	1	1		-													
Festuca pratensis (Wiesen-Schwengel)	1	2b		-													
Holcus lanatus (Wolliges Honiggras)	1	2b		-													
Juncus effusus (Flatter-Binse)	1	+		-													
Lathyrus pratensis (Wiesen-Platterbse)	1	2m		-													
Lotus pedunculatus (Sumpf-Hornklee)	1	1		-											V		
Plantago lanceolata (Spitz-Wegerich)	1	+		-													
Poa trivialis (Gewöhnliches Rispengras)	1	2a		-													
Ranunculus acris (Scharfer Hahnenfuß)	1	2m		-													
Ranunculus repens (Kriechender Hahnenfuß)	1	1		-													
Rumex acetosa (Großer Sauerampfer)	1	1		-													
Taraxacum sect. Ruderalia (Artengruppe Gemeiner Löwenzahn)	1	2m		-											D		
Trifolium pratense (Rot-Klee)	1	2m		-													
Vicia cracca (Vogel-Wicke)	1	+		-													
Anzahl Rote Liste Arten														1	1		
Anzahl Arten														16			

MS: Mengensystem; M: Mengenangabe, W: Bewertung der Art (FFH-Monitoring), Vs: Vegetationsschicht, St: Status, PA: Autor Phänologie; Ph: Phänologie, Sz: Soziabilität, VS: Vitalitätssystem; V: Vitalität, G: Geschlecht, cf: unsichere Bestimmung, §: Schutz nach BNatSchG, HH: Rote Liste Hamburg, Nds: Rote Liste Niedersachsen, SH: Rote Liste Schleswig-Holstein, D: Rote Liste Deutschland