

Erhebungsbogen

B

Projekt	Kartierung Heuprojekt 1999	Interne Nr.	4564	
		DK5 DK5-GK	5424	5426
Handlungsbedarf	Nein	DK5 - Name	Fischbek	
Bearbeitung	KAL	Biotop-Nr. alt	40	56
Räumliche Abbildung	Fläche	Kartierung	25.05.2000	
Anzahl Abschnitte	1	Fläche / Länge [m²/m]	17245,4107	
		Breite (lineare Abb.) [m]		

Gesetzlicher Schutz	§ 30 (2) 2.5 Binsen- und seggenreiche Nasswiesen	Schutz nur teilweise	Ja
----------------------------	--	-----------------------------	----

Gesamtbewertung	6 Wertvoll
– Alter	6 Biotop mittleren Alters, 50 bis 100 Jahre
– Belastungsgrad	6 Flächenhaft geringe oder örtlich stärkere oder Vorbelastung mit deutlichem Einfluß
– Ökolog. Funktion	6 Hohe Bedeutung in einem Biotopkomplex, für den lokalen Biotopverbund oder als Puffer
– Seltenheit	6 Seltener Biotoptyp, ohne seltene oder bedrohte Pflges., ungesättigtes Artenspektrum, reliktsische RL-Arten

Bestandsbeschreibung

Mähwiese (Holcus lanatus-Rumex acetosa-Wiese)
(1,4 ha)

Vorkommen an Biotoptypen

1	TF	Typ	HF	F.Anteil
2	BTYP	Biotoptyp		- gesetzl. Grundl.
3	Zusatz	Zusatz zum Biotoptypen		
4	LRT	Lebensraumtyp		
1	1		Ja	100 %
2	GMM	Wiesen-Fuchsschwanz-Wiesen (2000)		
4	kein LRT	kein Lebensraumtyp nach FFH-Richtlinie		
1	2			0 %
2	GFR	Seggen- und binsenarme Feucht- oder Nasswiese nährstoffreicher Standorte (2000)		
1	3	Pflanzensoziologische Aufnahme		0 %
2	GNR	Seggen-, binsen- und/oder hochstaudenreiche Nasswiese nährstoffreicher Standorte (2000)		

Räumliche Lage

Lagebeschreibung	Hochmoorsieg		
Nachbarnutzung/en			
Rechtswert (X)	554360	Hochwert (Y)	5925981
Bezirk	Harburg	Naturraum	Altländer Randmoorsenke (671.22)
Stadtteil (OT-Nr.)	Neugraben-Fischbek (715)	Gemarkung	Fischbek (705)
Digitaler Grünplan	<input type="checkbox"/> Hafengesamtgebiet	<input type="checkbox"/> Ramsargebiet	<input type="checkbox"/> EG-Vogelschutzgeb. <input checked="" type="checkbox"/>
Ausgleichsflächen	<input type="checkbox"/> Biosphärenreservat	<input type="checkbox"/> Nationalpark	<input type="checkbox"/>
NSG / ND / LSG	NSG Moorgürtel [HH-703 / Anteil: 100%]		
FFH-GEBIET			
Wasserschutzgebiet	Süderelbmarsch/Harburger Berge [3 / Anteil: 100%]		

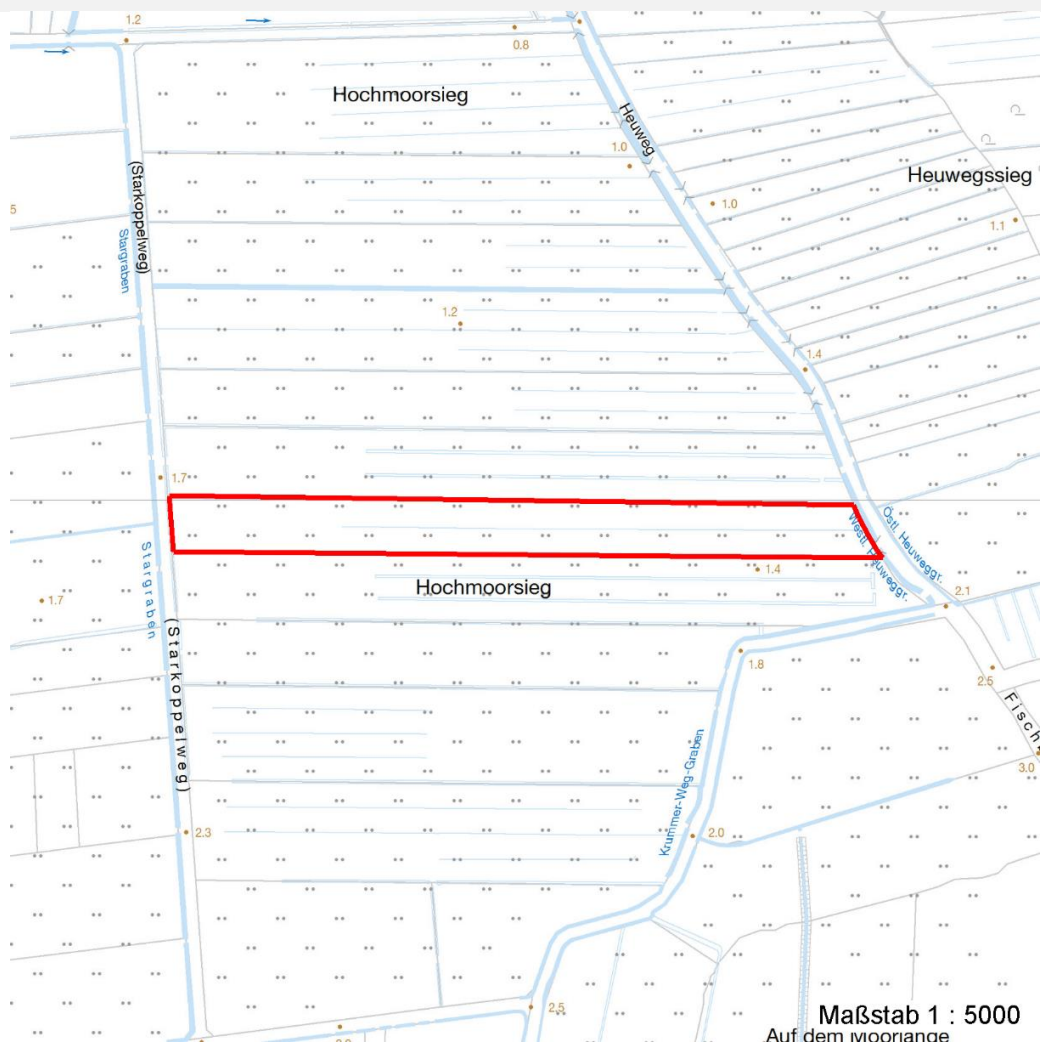
Erhebungsbogen

B

Projekt	Kartierung Heuprojekt 1999	Interne Nr.	4564	
		DK5 DK5-GK	5424	5426
Handlungsbedarf	Nein	DK5 - Name	Fischbek	
Bearbeitung	KAL	Biotop-Nr. alt	40	56
Räumliche Abbildung	Fläche	Kartierung	25.05.2000	
Anzahl Abschnitte	1	Fläche / Länge [m²/m]	17245,4107	
		Breite (lineare Abb.) [m]		

Räumliche Lage

Karte



Weitere Erhebungsbögen

Interne Nr.	Interne Nr. Zuordnung	DK5	Biotop-Nr.	Kartierung	Zuordnung	DK5 (GK)	Biotop-Nr. (alt)
4564	4565	5424	253	29.09.2007	N	5426	10132
4564	91840	5424	253	28.08.2015	N	5426	10132

Zuordnung: N = nachfolgende Kartierung, K = weitere Kartierungen (zeitlich vorher oder nachher)

Erhebungsbogen

B

Projekt	Kartierung Heuprojekt 1999	Interne Nr.	4564	
		DK5 DK5-GK	5424	5426
Handlungsbedarf	Nein	DK5 - Name	Fischbek	
Bearbeitung	KAL	Biotop-Nr. alt	40	56
Räumliche Abbildung	Fläche	Kartierung	25.05.2000	
Anzahl Abschnitte	1	Fläche / Länge [m²/m]	17245,4107	
		Breite (lineare Abb.) [m]		

Teilflächenbeschreibung

Teilflächentyp		Teilflächen-Nr.	1
Biotoptyp	Wiesen-Fuchsschwanz-Wiesen (2000)	Biotoptyp	GMM
- Zusatz		- gesetzl. Grundl.	
FFH-LRT	kein Lebensraumtyp nach FFH-Richtlinie	FFH-LRT	kein LRT
Beschreibung		Entw.potential LRT	
		Hauptfläche	Ja
		Flächenanteil	100 %
		FFH-Unters.Fläche	Nein
		Saatgutfläche	Nein

Zeigerwerte der Pflanzenartenliste (Auswertung)

Standort	Belichtung	halbsonnig	7
Boden	Feuchte	mäßig feucht und wechselfeucht	6,1
	Stickstoff (N)	mäßig stickstoffarm bis stickstoffreich	5,8
	Reaktion	schwach sauer	6
Vegetation	Mahdverträglichkeit	gut schnittverträglich	6,5
Zeigerwerte	Futterwert	ausreichende Futterqualität	4,7
	Wechselfeuchteanzeiger		4
	Giftpflanzen		1
	Überschw.anzeiger		1

Pflanzenartenliste

Gruppe / Pflanzenart	MS	M	W	Vs	St	PA	Ph	Sz	VS	V	G	cf	§	Rote Liste			
														HH	ND	SH	D
Tracheobionta (Gefäßpflanzen)																	
Ajuga reptans (Kriechender Günsel)	7	w		-													
Alopecurus pratensis (Wiesen-Fuchsschwanz)	7	z		-													
Anthoxanthum odoratum (Gewöhnliches Ruchgras)	7	z		-													
Cardamine pratensis (Wiesen-Schaumkraut)	7	z		-											V		
Carex disticha (Zweizeilige Segge)	7	z		-										V	V		
Carex hirta (Behaarte Segge)	7	z		-													
Cerastium holosteoides (Gewöhnliches Hornkraut)	7	z		-													
Deschampsia cespitosa (Rasen-Schmiele)	7	z		-													
Festuca pratensis (Wiesen-Schwingel)	7	h		-													
Festuca rubra (Rot-Schwingel)	7	z		-													
Holcus lanatus (Wolliges Honiggras)	7	d		-													
Juncus effusus (Flatter-Binse)	7	z		-													
Lathyrus pratensis (Wiesen-Platterbse)	7	z		-													
Lolium perenne (Ausdauerndes Weidelgras)	7	w		-													
Lotus pedunculatus (Sumpf-Hornklee)	7	z		-											V		
Lychnis flos-cuculi (Kuckucks-Lichtnelke)	7	w		-											3		
Poa pratensis (Wiesen-Rispengras)	7	z		-													
Poa trivialis (Gewöhnliches Rispengras)	7	h		-													
Ranunculus acris (Scharfer Hahnenfuß)	7	z		-													

Erhebungsbogen

B

Projekt	Kartierung Heuprojekt 1999	Interne Nr.	4564	
		DK5 DK5-GK	5424	5426
Handlungsbedarf	Nein	DK5 - Name	Fischbek	
Bearbeitung	KAL	Biotop-Nr. alt	40	56
Räumliche Abbildung	Fläche	Kartierung	25.05.2000	
Anzahl Abschnitte	1	Fläche / Länge [m²/m]	17245,4107	
		Breite (lineare Abb.) [m]		

Pflanzenartenliste

Gruppe / Pflanzenart	MS	M	W	Vs	St	PA	Ph	Sz	VS	V	G	cf	§	Rote Liste			
														HH	ND	SH	D
Ranunculus repens (Kriechender Hahnenfuß)	7	z		-													
Rumex acetosa (Großer Sauerampfer)	7	h		-													
Rumex obtusifolius (Stumpfbblätteriger Ampfer)	7	w		-													
Stellaria media (Vogelmiere)	7	w		-													
Taraxacum sect. Ruderalia (Artengruppe Gemeiner Löwenzahn)	7	h		-												D	
Trifolium pratense (Rot-Klee)	7	z		-													
Trifolium repens (Weiß-Klee)	7	z		-													
Urtica dioica (Große Brennnessel)	7	w		-													
Vicia cracca (Vogel-Wicke)	7	z		-													
Anzahl Rote Liste Arten														2	4		
Anzahl Arten														28			

MS: Mengensystem; M: Mengenangabe, W: Bewertung der Art (FFH-Monitoring), Vs: Vegetationsschicht, St: Status, PA: Autor Phänologie; Ph: Phänologie, Sz: Soziabilität, VS: Vitalitätssystem; V: Vitalität, G: Geschlecht, cf: unsichere Bestimmung, §: Schutz nach BNatSchG, HH: Rote Liste Hamburg, Nds: Rote Liste Niedersachsen, SH: Rote Liste Schleswig-Holstein, D: Rote Liste Deutschland

Teilflächenbeschreibung

Teilflächentyp		Teilflächen-Nr.	2
Biotoptyp	Seggen- und binsenarme Feucht- oder Nasswiese nährstoffreicher Standorte (2000)	Biotoptyp	GFR
- Zusatz		- gesetzl. Grundl.	
FFH-LRT		FFH-LRT	
Beschreibung	Standort: In den Grüppen	Entw.potential LRT	
		Hauptfläche	
		Flächenanteil	0 %
		FFH-Unters.Fläche	Nein
		Saatgutfläche	Nein

Zeigerwerte der Pflanzenartenliste (Auswertung)

Standort	Belichtung	halbsonnig	7,3
Boden	Feuchte	naß	8,5
	Stickstoff (N)	mäßig bis stickstoffarm	4,3
	Reaktion	mäßig sauer	4,8
Vegetation	Mahdverträglichkeit	mäßig schnittverträglich (erster Schnitt nicht vor 1. Juli)	5,2
Zeigerwerte	Futterwert	geringwertiges Futter	3
	Wechselfeuchteanzeiger		7
	Giftpflanzen		2
	Überschw.anzeiger		5

Pflanzenartenliste

Gruppe / Pflanzenart	MS	M	W	Vs	St	PA	Ph	Sz	VS	V	G	cf	§	Rote Liste			
														HH	ND	SH	D
Tracheobionta (Gefäßpflanzen)																	
Agrostis canina (Hunds-Straußgras)	7	z		-											3	3	

Erhebungsbogen

B

Projekt	Kartierung Heuprojekt 1999	Interne Nr.	4564
		DK5 DK5-GK	5424 5426
Handlungsbedarf	Nein	DK5 - Name	Fischbek
Bearbeitung	KAL	Biotop-Nr. alt	40 56
Räumliche Abbildung	Fläche	Kartierung	25.05.2000
Anzahl Abschnitte	1	Fläche / Länge [m²/m]	17245,4107
		Breite (lineare Abb.) [m]	

Pflanzenartenliste

Gruppe / Pflanzenart	MS	M	W	Vs	St	PA	Ph	Sz	VS	V	G	cf	§	Rote Liste				
														HH	ND	SH	D	
Agrostis stolonifera (Ausläufer-Straußgras)	7	h		-														
Berula erecta (Aufrechte Berle)	7	z		-														
Carex acuta (Schlank-Segge)	7	h		-													V	
Carex x elytroides (Bastard-Segge)	7	z		-													V	D
Comarum palustre (Sumpf-Blutauge)	7	h		-											V		3	
Equisetum fluviatile (Teich-Schachtelhalm)	7	z		-														
Equisetum palustre (Sumpf-Schachtelhalm)	7	z		-														
Galium palustre (Sumpf-Labkraut)	7	z		-														
Glyceria fluitans (Flutender Schwaden)	7	h		-														
Lotus pedunculatus (Sumpf-Hornklee)	7	z		-														V
Lychnis flos-cuculi (Kuckucks-Lichtnelke)	7	z		-														3
Lycopus europaeus (Gewöhnlicher Wolfstrapp)	7	w		-														
Lysimachia nummularia (Pfennigkraut)	7	w		-														
Lysimachia vulgaris (Gewöhnlicher Gilbweiderich)	7	z		-														
Lythrum salicaria (Blut-Weiderich)	7	w		-														
Potentilla anserina (Gänse-Fingerkraut)	7	z		-														
Stellaria palustris (Sumpf-Sternmiere)	7	z		-												V		3 3
Anzahl Rote Liste Arten														3	7	2		
Anzahl Arten														18				

MS: Mengensystem; M: Mengenangabe, W: Bewertung der Art (FFH-Monitoring), Vs: Vegetationsschicht, St: Status, PA: Autor Phänologie; Ph: Phänologie, Sz: Soziabilität, VS: Vitalitätssystem; V: Vitalität, G: Geschlecht, cf: unsichere Bestimmung, §: Schutz nach BNatSchG, HH: Rote Liste Hamburg, ND: Rote Liste Niedersachsen, SH: Rote Liste Schleswig-Holstein, D: Rote Liste Deutschland

Teilflächenbeschreibung

Teilflächentyp	Pflanzensoziologische Aufnahme	Teilflächen-Nr.	3
Biotoptyp	Seggen-, binsen- und/oder hochstaudenreiche Nasswiese nährstoffreicher Standorte (2000)	Biotoptyp	GNR
- Zusatz		- gesetzl. Grundl.	
FFH-LRT		FFH-LRT	
Beschreibung		Entw.potential LRT	
		Hauptfläche	
		Flächenanteil	0 %
		FFH-Unters.Fläche	Nein
		Saatgutfläche	Nein

Weitere Angaben

Merkmal	Wert
Veg. - Deckg./Ant.	
Gesamt	100 %
Veg. - Höhe	
Gesamt, durchschn.	60.00 m
Größe	
Breite	5.00 m

Erhebungsbogen

B

Projekt	Kartierung Heuprojekt 1999	Interne Nr.	4564	
		DK5 DK5-GK	5424	5426
Handlungsbedarf	Nein	DK5 - Name	Fischbek	
Bearbeitung	KAL	Biotop-Nr. alt	40	56
Räumliche Abbildung	Fläche	Kartierung	25.05.2000	
Anzahl Abschnitte	1	Fläche / Länge [m²/m]	17245,4107	
		Breite (lineare Abb.) [m]		

Zeigerwerte der Pflanzenartenliste (Auswertung)

Standort	Belichtung	halbsonnig	7,1
Boden	Feuchte	mäßig feucht und wechselfeucht	6,1
	Stickstoff (N)	mäßig stickstoffarm bis stickstoffreich	6
	Reaktion	schwach sauer	6
Vegetation	Mahdverträglichkeit	gut schnittverträglich	6,5
Zeigerwerte	Futterwert	ausreichende Futterqualität	4,6
	Wechselfeuchteanzeiger		2
	Giftpflanzen		1
	Überschw.anzeiger		1

Pflanzenartenliste

Gruppe / Pflanzenart	MS	M	W	Vs	St	PA	Ph	Sz	VS	V	G	cf	§	Rote Liste			
														HH	ND	SH	D
Tracheobionta (Gefäßpflanzen)																	
Alopecurus pratensis (Wiesen-Fuchsschwanz)	1	2m		-													
Anthoxanthum odoratum (Gewöhnliches Ruchgras)	1	+		-													
Cardamine pratensis (Wiesen-Schaumkraut)	1	+		-											V		
Cerastium holosteoides (Gewöhnliches Hornkraut)	1	+		-													
Deschampsia cespitosa (Rasen-Schmiele)	1	+		-													
Festuca pratensis (Wiesen-Schwingel)	1	1		-													
Festuca rubra (Rot-Schwingel)	1	+		-													
Glyceria fluitans (Flutender Schwaden)	1	1		-													
Holcus lanatus (Wolliges Honiggras)	1	2b		-													
Juncus effusus (Flatter-Binse)	1	+		-													
Lathyrus pratensis (Wiesen-Platterbse)	1	+		-													
Lolium perenne (Ausdauerndes Weidelgras)	1	1		-													
Poa pratensis (Wiesen-Rispengras)	1	1		-													
Poa trivialis (Gewöhnliches Rispengras)	1	2m		-													
Ranunculus acris (Scharfer Hahnenfuß)	1	2m		-													
Ranunculus repens (Kriechender Hahnenfuß)	1	2m		-													
Rumex acetosa (Großer Sauerampfer)	1	2b		-													
Taraxacum sect. Ruderalia (Artengruppe Gemeiner Löwenzahn)	1	2m		-											D		
Trifolium repens (Weiß-Klee)	1	+		-													
Vicia cracca (Vogel-Wicke)	1	+		-													
Anzahl Rote Liste Arten														1	1		
Anzahl Arten														20			

MS: Mengensystem; M: Mengenangabe, W: Bewertung der Art (FFH-Monitoring), Vs: Vegetationsschicht, St: Status, PA: Autor Phänologie; Ph: Phänologie, Sz: Soziabilität, VS: Vitalitätssystem; V: Vitalität, G: Geschlecht, cf: unsichere Bestimmung, §: Schutz nach BNatSchG, HH: Rote Liste Hamburg, Nds: Rote Liste Niedersachsen, SH: Rote Liste Schleswig-Holstein, D: Rote Liste Deutschland