

# Erhebungsbogen

**B**

<b>Projekt</b>	Biotopkartierung Hamburg	<b>Interne Nr.</b>	4711	
		<b>DK5   DK5-GK</b>	<b>5424</b>	5424
<b>Handlungsbedarf</b>	Nein	<b>DK5 - Name</b>	Fischbek	
<b>Bearbeitung</b>	NET	<b>Biotop-Nr.   alt</b>	<b>3</b>	40
<b>Räumliche Abbildung</b>	Fläche	<b>Kartierung</b>	23.06.2000	
<b>Anzahl Abschnitte</b>	1	<b>Fläche / Länge [m<sup>2</sup>/m]</b>	5110,6381	
		<b>Breite (lineare Abb.) [m]</b>		

<b>Gesetzlicher Schutz</b>	§ 30 (2) 3.4 Trockenrasen	<b>Schutz nur teilweise</b>	<b>Nein</b>
----------------------------	---------------------------	-----------------------------	-------------

<b>Gesamtbewertung</b>	6	Wertvoll
– <b>Alter</b>	5	Biotop mittleren Alters, 20 bis 50 Jahre
– <b>Belastungsgrad</b>	6	Flächenhaft geringe oder örtlich stärkere oder Vorbelastung mit deutlichem Einfluß
– <b>Ökolog. Funktion</b>	7	Sehr hohe Bedeutung in einem Biotopkomplex, für den lokalen Biotopverbund oder als Puffer
– <b>Seltenheit</b>	6	Seltener Biotoptyp, ohne seltene oder bedrohte Pflges., ungesättigtes Artenspektrum, reliktsche RL-Arten

## Bestandsbeschreibung

Heterogene Fläche mit kleinräumig wechselnder Bodenfeuchte. Es finden sich Elemente der Sandheiden (Besenheide, Pillen-Segge, Dreizahn), der Magerrasen (Schafschwingel, Borstgras, Kleines Habichtskraut), feuchter Standorte (Flutterbinse, Hasenfuß-Segge, Sumpf-Sternmiere) und Arten wie Ruchgras und Wolliges Honiggras, die auf eine etwas bessere Nährstoffversorgung deuten. Die Fläche gehört zum Randbereich des Quellmoores und ist an einigen Stellen deutlich feuchter als in den übrigen Bereichen. Möglicherweise wurde die Fläche früher gedüngt, so dass die Nährstoffversorgung "besser" ist als im Moor.

Eingestreut finden sich junge Gehölze, die teilweise schon zur Strauchschicht gehören. Die Fläche sollte wegen ihres besonderen Charakters offen gehalten werden. Versuchsweise könnte eine kleine Teilfläche geplaggt werden.

## Vorkommen an Biotoptypen

1	TF	Typ	HF	F.Anteil
2	BTYP	Biotoptyp		- gesetzl. Grundl.
3	Zusatz	Zusatz zum Biotoptypen		
4	LRT	Lebensraumtyp		
1	1		Ja	100 %
2	TMZ	Sonstiger Trocken- oder Halbtrockenrasen (2000)		
3	hm	mosaikartiger Wechsel, hoch- und niederwüchsig (hm)		

## Räumliche Lage

<b>Lagebeschreibung</b>	Angrenzend an das Kasernengelände			
<b>Nachbarnutzung/en</b>	Kaserne, Moor, Wald			
<b>Rechtswert (X)</b>	554240	<b>Hochwert (Y)</b>	5924047	
<b>Bezirk</b>	Harburg	<b>Naturraum</b>	Moisburger Geestplatte (634.26)	
<b>Stadtteil (OT-Nr.)</b>	Neugraben-Fischbek (715)	<b>Gemarkung</b>	Fischbek (705)	
<b>Digitaler Grünplan</b>	<input type="checkbox"/> <b>Hafengesamtgebiet</b>	<input type="checkbox"/> <b>Ramsargebiet</b>	<input type="checkbox"/> <b>EG-Vogelschutzgeb.</b>	<input type="checkbox"/>
<b>Ausgleichsflächen</b>	<input type="checkbox"/> <b>Biosphärenreservat</b>	<input type="checkbox"/> <b>Nationalpark</b>	<input type="checkbox"/>	
<b>NSG / ND / LSG</b>	NSG Fischbeker Heide [ HH-701 / Anteil: 100% ]			
<b>FFH-GEBIET</b>	Fischbeker Heide [ DE 2525-301 / Anteil: 100% ]			
<b>Wasserschutzgebiet</b>	Süderelbmarsch/Harburger Berge [ 3 / Anteil: 100% ]			

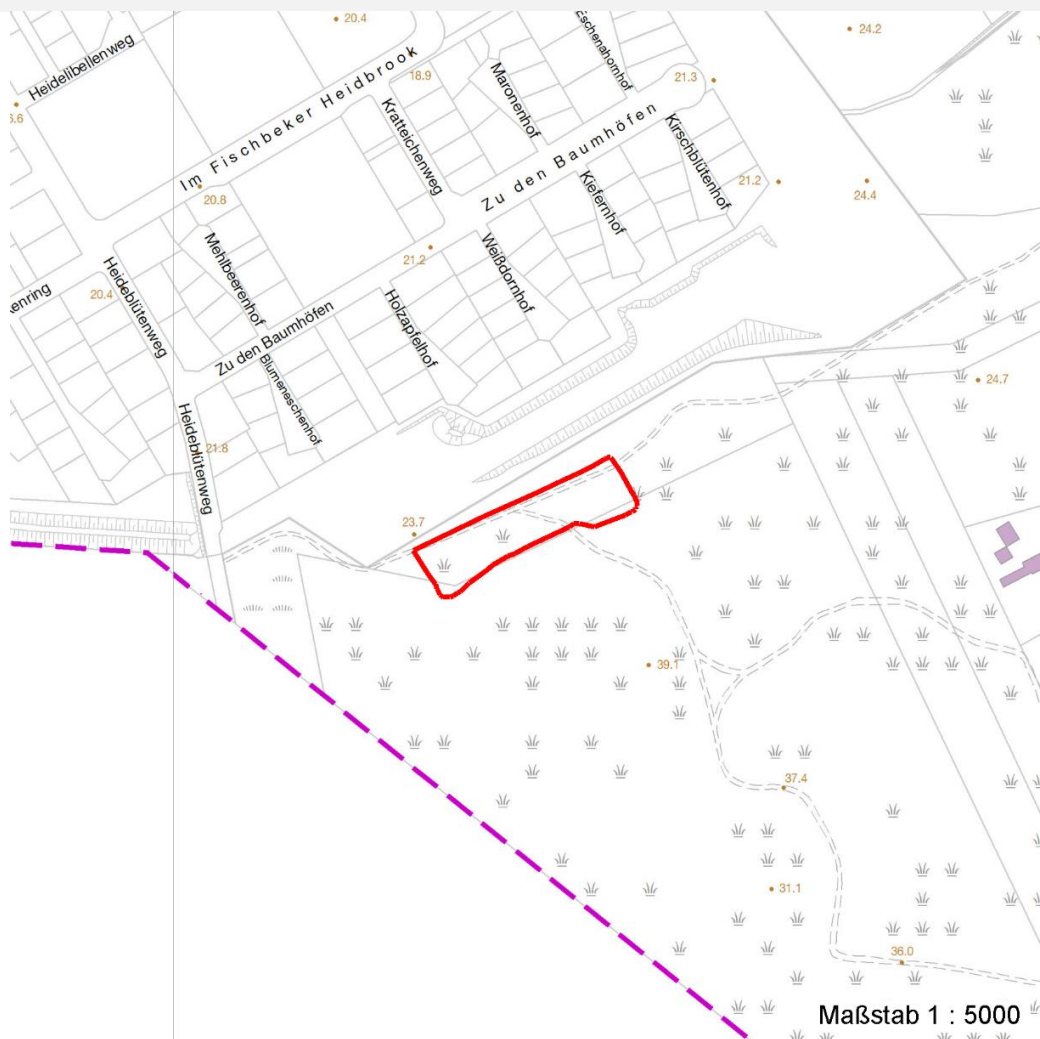
# Erhebungsbogen

**B**

<b>Projekt</b>	Biotopkartierung Hamburg		<b>Interne Nr.</b>	4711	
			<b>DK5   DK5-GK</b>	<b>5424</b>	5424
			<b>DK5 - Name</b>	Fischbek	
<b>Handlungsbedarf</b>	Nein		<b>Biotop-Nr.   alt</b>	<b>3</b>	40
<b>Bearbeitung</b>	NET	<b>Kopie</b>	Nein	<b>Kartierung</b>	23.06.2000
<b>Räumliche Abbildung</b>	Fläche			<b>Fläche / Länge [m<sup>2</sup>/m]</b>	5110,6381
<b>Anzahl Abschnitte</b>	1			<b>Breite (lineare Abb.) [m]</b>	

## Räumliche Lage

### Karte



## Weitere Erhebungsbögen

Interne Nr.	Interne Nr. Zuordnung	DK5	Biotop-Nr.	Kartierung	Zuordnung	DK5 (GK)	Biotop-Nr. (alt)
4711	4784	5424	7	25.09.2008	N	5424	65

Zuordnung: N = nachfolgende Kartierung, K = weitere Kartierungen (zeitlich vorher oder nachher)

## Foto

Interne Nr.	Index	Dateiname	Aufnahmerichtung
43927	0	5424_3_230600_1.JPG	

## Weitere Angaben

Merkmal	Wert
<b>Auswertung</b>	
Gefährdung / Einflüsse	Verbuschung
Wertgesichtspunkte	Kleinflächig starke Standortunterschiede

# Erhebungsbogen

**B**

<b>Projekt</b>	Biotopkartierung Hamburg	<b>Interne Nr.</b>	4711	
		<b>DK5   DK5-GK</b>	<b>5424</b>	5424
<b>Handlungsbedarf</b>	Nein	<b>DK5 - Name</b>	Fischbek	
<b>Bearbeitung</b>	NET	<b>Biotop-Nr.   alt</b>	<b>3</b>	40
<b>Räumliche Abbildung</b>	Fläche	<b>Kartierung</b>	23.06.2000	
<b>Anzahl Abschnitte</b>	1	<b>Fläche / Länge [m<sup>2</sup>/m]</b>	5110,6381	
		<b>Breite (lineare Abb.) [m]</b>		

## Weitere Angaben

Merkmal	Wert
Maßnahmen	Fläche offen halten, versuchsweise plaggen

## Foto

<b>Fotodatei</b>	5424_3_230600_1.JPG	<b>Fotodatei</b>	
<b>Bildbeschreibung</b>	k.A.	<b>Bildbeschreibung</b>	
<b>Aufnahmerichtung</b>		<b>Aufnahmerichtung</b>	



## Teilflächenbeschreibung

<b>Teilflächentyp</b>		<b>Teilflächen-Nr.</b>	1
<b>Biotoptyp</b>	Sonstiger Trocken- oder Halbtrockenrasen (2000)	<b>Biotoptyp</b>	TMZ
<b>- Zusatz</b>	mosaikartiger Wechsel, hoch- und niederwüchsig (hm)	<b>- gesetzl. Grundl.</b>	
<b>FFH-LRT Beschreibung</b>		<b>FFH-LRT Entw.potential LRT</b>	
		<b>Hauptfläche</b>	Ja
		<b>Flächenanteil</b>	100 %
		<b>FFH-Unters.Fläche</b>	Nein
		<b>Saatgutfläche</b>	Nein

## Weitere Angaben

Merkmal	Wert
<b>Boden</b>	
Feuchte	4 - mäßig trocken und wechsel trocken
<b>Standort, Relief</b>	
Relief	leicht nach Westen abfallend
Neigung - Gelände	N1 - sehr schwach geneigt (2-3,5 %)
Ausrichtung	W - West
Belichtung	9 - vollsonnig
Luft	keine Besonderheiten
<b>Veg. - Deckg./Ant.</b>	
Gesamt	100 %
Strauchschicht	10 %
1. Krautschicht	90 %
Mooschicht	10 %
<b>Veg. - Höhe</b>	
Gesamt, durchschn.	4.00 m

# Erhebungsbogen

**B**

<b>Projekt</b>	Biotopkartierung Hamburg		<b>Interne Nr.</b>	4711	
			<b>DK5   DK5-GK</b>	<b>5424</b>	5424
<b>Handlungsbedarf</b>	Nein		<b>DK5 - Name</b>	Fischbek	
<b>Bearbeitung</b>	NET	<b>Kopie</b>	<b>Biotop-Nr.   alt</b>	<b>3</b>	40
<b>Räumliche Abbildung</b>	Fläche	Nein	<b>Kartierung</b>	23.06.2000	
<b>Anzahl Abschnitte</b>	1		<b>Fläche / Länge [m<sup>2</sup>/m]</b>	5110,6381	
			<b>Breite (lineare Abb.) [m]</b>		

## Zeigerwerte der Pflanzenartenliste (Auswertung)

<b>Standort</b>	<b>Belichtung</b>	halbsonnig	7,3
<b>Boden</b>	<b>Feuchte</b>	frisch und mäßig frisch	5,2
	<b>Stickstoff (N)</b>	stickstoffarm	2,8
	<b>Reaktion</b>	mäßig sauer bis sauer	3,9
<b>Vegetation</b>	<b>Mahdverträglichkeit</b>	mäßig bis gut schnittverträglich (erster Schnitt nicht vor Mitte Juni)	5,9
<b>Zeigerwerte</b>	<b>Futterwert</b>	geringwertiges Futter	3,3
	<b>Wechselfeuchteanzeiger</b>		6
	<b>Giftpflanzen</b>		0
	<b>Überschw.anzeiger</b>		0

## Pflanzenartenliste

Gruppe / Pflanzenart	MS	M	W	Vs	St	PA	Ph	Sz	VS	V	G	cf	§	Rote Liste							
														HH	ND	SH	D				
<b>Tracheobionta (Gefäßpflanzen)</b>																					
Achillea millefolium (Gewöhnliche Schafgarbe)	7	h		K1																	
Agrostis capillaris (Rotes Straußgras)	7	z		K1																	
Anthoxanthum odoratum (Gewöhnliches Ruchgras)	7	h		K1																	
Betula pendula (Hänge-Birke)	7	l		K1																	
Betula pendula (Hänge-Birke)	7	l		S																	
Calluna vulgaris (Besenheide)	7	z		K1										3			V				
Carex leporina (Hasenfuß-Segge)	7	z		K1																	
Carex pilulifera (Pillen-Segge)	7	z		K1																	
Cerastium holosteoides (Gewöhnliches Hornkraut)	7	w		K1																	
Crepis vesicaria taraxacifolia (Löwenzahn-Pippau)	7	w		K1								X									
Danthonia decumbens (Dreizahn)	7	h		K1												2		3	V		
Erica tetralix (Glocken-Heide)	7	w		K1													2		V	V	
Festuca ovina (Schaf-Schwingel)	7	h		K1													V		V	V	
Festuca rubra (Rot-Schwingel)	7	h		K1																	
Hieracium pilosella (Kleines Habichtskraut)	7	z		K1																	
Holcus lanatus (Wolliges Honiggras)	7	z		K1																	
Hypericum perforatum (Echtes Johanniskraut)	7	w		K1																	
Juncus effusus (Flutter-Binse)	7	z		K1																	
Juncus squarrosus (Sparrige Binse)	7	w		K1													1		3	V	
Lotus corniculatus (Gewöhnlicher Hornklee)	7	z		K1															V		
Luzula multiflora (Vielblütige Hainsimse)	7	z		K1															V		
Nardus stricta (Borstgras)	7	z		K1													2		3	V	
Pinus sylvestris (Wald-Kiefer)	7	w		K1																	
Plantago lanceolata (Spitz-Wegerich)	7	z		K1																	
Populus tremula (Zitter-Pappel)	7	l		K1																	
Ranunculus acris (Scharfer Hahnenfuß)	7	w		K1																	
Rumex acetosella (Kleiner Sauerampfer)	7	z		K1																	
Salix spec. (Weide)	7	l		K1																	
Salix spec. (Weide)	7	l		S																	
Stellaria graminea (Gras-Sternmiere)	7	w		K1																	
Stellaria palustris (Sumpf-Sternmiere)	7	w		K1														V		3	3
Trifolium dubium (Kleiner Klee)	7	w		K1																	

