

Erhebungsbogen

B

Projekt	Biotopkartierung Hamburg		Interne Nr.	91617
			DK5 DK5-GK	5424
Handlungsbedarf	Nein		DK5 - Name	Fischbek
Bearbeitung	BUC	Kopie	Biotop-Nr. alt	377
Räumliche Abbildung	Fläche	Nein	Kartierung	28.08.2015
Anzahl Abschnitte	2		Fläche / Länge [m²/m]	45903,6127
			Breite (lineare Abb.) [m]	

Gesetzlicher Schutz	§ 30 (2) 2.5 Binsen- und seggenreiche Nasswiesen	Schutz nur teilweise	Nein
----------------------------	--	-----------------------------	-------------

Gesamtbewertung	6	Wertvoll
– Alter	6	Biotop mittleren Alters, 50 bis 100 Jahre
– Belastungsgrad	6	Flächenhaft geringe oder örtlich stärkere oder Vorbelastung mit deutlichem Einfluß
– Ökolog. Funktion	6	Hohe Bedeutung in einem Biotopkomplex, für den lokalen Biotopverbund oder als Puffer
– Seltenheit	7	Seltener Biotoptyp, mit seltenen oder bedrohten Pflges., gesättigtes Artenspektrum, einige RL-Arten

Bestandsbeschreibung

Sehr homogenes, dauerhaft gemähtes, mäßig artenreiches, mäßig wüchsiges, großflächiges Grünland mit nur noch schwach ausgeprägtem, flachem Beet-Graben-Relief. Die Beetgräben sind nur noch als leichte Geländemulden wahrnehmbar sind jedoch gekennzeichnet von Dominanzbeständen von Flatter-Binse mit Relikten niedermoortypischer Vegetation. Auf der Fläche kommt Hundsstraußgras und Wiesensegge in deutlichen Anteilen vor. Der Bereich der eigentlichen Beetrücken ist geprägt von typischen Arten des Wirtschaftsgrünlandes mit höheren Anteilen von Wiesenfuchsschwanz und Wolligem Honiggras. Daneben treten mit Einzelexemplaren von Kohldistel und Schlangen-Knöterich auch typische Arten der Feuchtwiesen auf. Auf dem nördliche Beet kennzeichnet das häufige Auftreten von Stumpfbältrigem Ampfer eine beginnende Ruderalisierung.

Vorkommen an Biotoptypen

1	TF	Typ	HF	F.Anteil
2	BTYP	Biotoptyp	- gesetzl. Grundl.	
3	Zusatz	Zusatz zum Biotoptypen		
4	LRT	Lebensraumtyp		
1	1		Ja	100 %
2	GFR	Seggen- und binsenarme Feucht- oder Nasswiese nährstoffreicher Standorte (2000)		

Räumliche Lage

Lagebeschreibung	zwischen Stargraben und westlichem Heuweggraben			
Nachbarnutzung/en	Grünland unterschiedlicher Ausprägung			
Rechtswert (X)	554376	Hochwert (Y)	5925940	
Bezirk	Harburg	Naturraum	Altländer Randmoorsenke (671.22)	
Stadtteil (OT-Nr.)	Neugraben-Fischbek (715)	Gemarkung	Fischbek (705)	
Digitaler Grünplan	<input type="checkbox"/> Hafengesamtgebiet	<input type="checkbox"/> Ramsargebiet	<input type="checkbox"/> EG-Vogelschutzgeb.	<input checked="" type="checkbox"/> x
Ausgleichsflächen	<input type="checkbox"/> Biosphärenreservat	<input type="checkbox"/> Nationalpark		
NSG / ND / LSG	NSG Moorgürtel [HH-703 / Anteil: 100%]			
FFH-GEBIET				
Wasserschutzgebiet	Süderelbmarsch/Harburger Berge [3 / Anteil: 100%]			

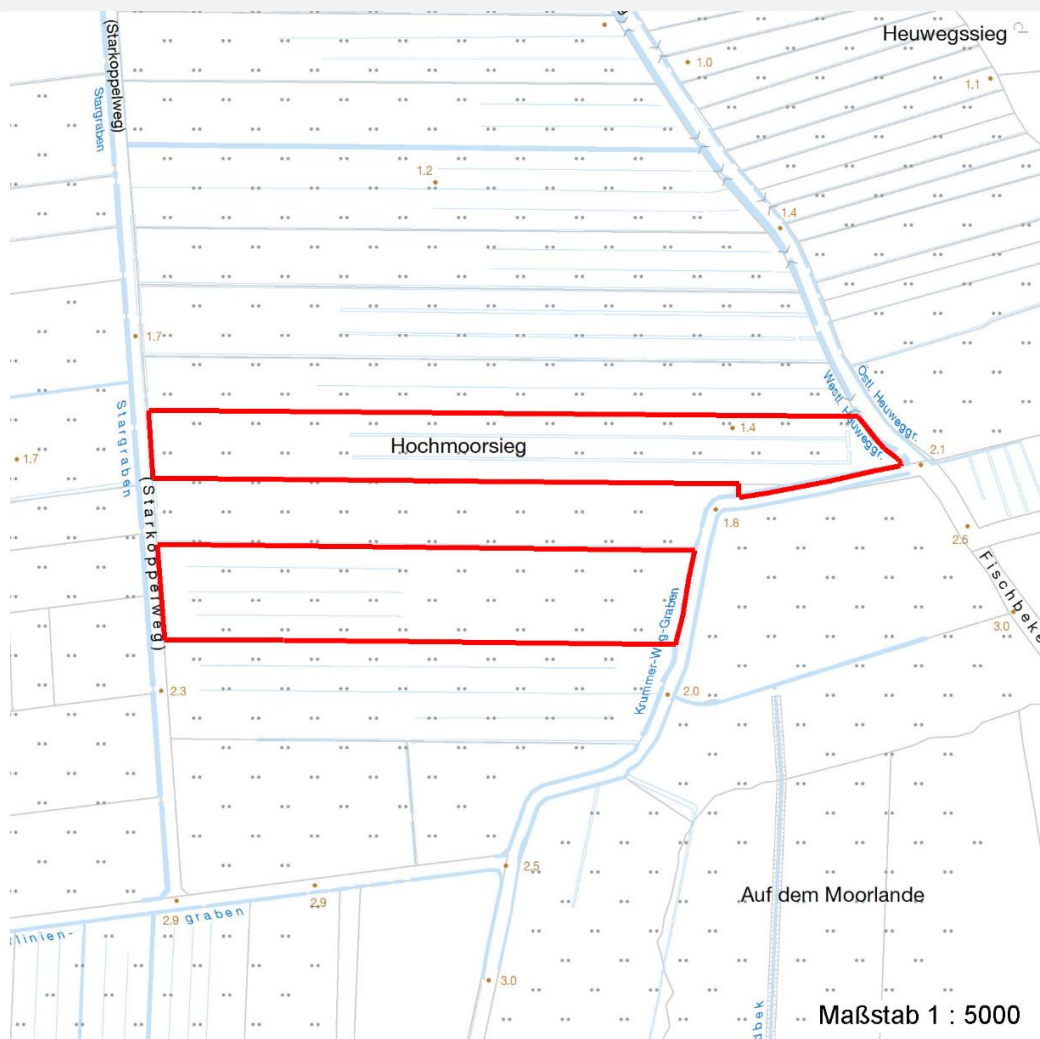
Erhebungsbogen

B

Projekt	Biotopkartierung Hamburg	Interne Nr.	91617
		DK5 DK5-GK	5424
Handlungsbedarf	Nein	DK5 - Name	Fischbek
Bearbeitung	BUC	Biotop-Nr. alt	377
Räumliche Abbildung	Fläche	Kartierung	28.08.2015
Anzahl Abschnitte	2	Fläche / Länge [m²/m]	45903,6127
		Breite (lineare Abb.) [m]	

Räumliche Lage

Karte



Weitere Erhebungsbögen

Interne Nr.	Interne Nr. Zuordnung	DK5	Biotop-Nr.	Kartierung	Zuordnung	DK5 (GK)	Biotop-Nr. (alt)
91617	4534	5424	37	02.10.2007	>	5426	53
91617	4532	5424	136	24.08.2007	>	5426	190

Zuordnung: N = nachfolgende Kartierung, K = weitere Kartierungen (zeitlich vorher oder nachher)

Foto

Interne Nr.	Index	Dateiname	Aufnahmerichtung
41314	0	5424_377_280815_1.JPG	
41315	0	5424_377_280815_2.JPG	

Erhebungsbogen

B

Projekt	Biotopkartierung Hamburg	Interne Nr.	91617
		DK5 DK5-GK	5424
Handlungsbedarf	Nein	DK5 - Name	Fischbek
Bearbeitung	BUC	Biotop-Nr. alt	377
Räumliche Abbildung	Fläche	Kartierung	28.08.2015
Anzahl Abschnitte	2	Fläche / Länge [m²/m]	45903,6127
		Breite (lineare Abb.) [m]	

Foto

Fotodatei	5424_377_280815_1.JPG	Fotodatei	5424_377_280815_2.JPG
Bildbeschreibung	k.A.	Bildbeschreibung	k.A.
Aufnahmerichtung		Aufnahmerichtung	



Teilflächenbeschreibung

Teilflächentyp		Teilflächen-Nr.	1
Biototyp	Seggen- und binsenarme Feucht- oder Nasswiese nährstoffreicher Standorte (2000)	Biototyp	GFR
- Zusatz		- gesetzl. Grundl.	
FFH-LRT		FFH-LRT	
Beschreibung		Entw.potential LRT	
		Hauptfläche	Ja
		Flächenanteil	100 %
		FFH-Unters.Fläche	Nein
		Saatgutfläche	Nein

Zeigerwerte der Pflanzenartenliste (Auswertung)

Standort	Belichtung	halbsonnig	7,1
Boden	Feuchte	feucht	6,5
	Stickstoff (N)	mäßig stickstoffarm bis stickstoffreich	5,6
	Reaktion	mäßig sauer	5,3
Vegetation	Mahdverträglichkeit	mäßig bis gut schnittverträglich (erster Schnitt nicht vor Mitte Juni)	6,2
Zeigerwerte	Futterwert	mäßige Futterqualität	4,4
	Wechselfeuchteanzeiger		8
	Giftpflanzen		3
	Überschw.anzeiger		4

Projekt	Biotopkartierung Hamburg	Interne Nr.	91617
		DK5 DK5-GK	5424
Handlungsbedarf	Nein	DK5 - Name	Fischbek
Bearbeitung	BUC	Biotop-Nr. alt	377
Räumliche Abbildung	Fläche	Kartierung	28.08.2015
Anzahl Abschnitte	2	Fläche / Länge [m²/m]	45903,6127
		Breite (lineare Abb.) [m]	

Pflanzenartenliste

Gruppe / Pflanzenart	MS	M	W	Vs	St	PA	Ph	Sz	VS	V	G	cf	§	Rote Liste				
														HH	ND	SH	D	
Tracheobionta (Gefäßpflanzen)																		
Achillea millefolium (Gewöhnliche Schafgarbe)	7	w																
Agrostis canina (Hunds-Straußgras)	7	z														3		3
Alopecurus pratensis (Wiesen-Fuchsschwanz)	7	h																
Anthoxanthum odoratum (Gewöhnliches Ruchgras)	7	z																
Bellis perennis (Ausdauerndes Gänseblümchen)	7	w																
Bistorta officinalis (Schlangen-Knöterich)	7	w														3		2
Carex acuta (Schlank-Segge)	7	w																V
Carex disticha (Zweizeilige Segge)	7	w														V		V
Carex hirta (Behaarte Segge)	7	z																
Carex leporina (Hasenfuß-Segge)	7	w																
Carex nigra (Wiesen-Segge)	7	z														V		V
Cerastium holosteoides (Gewöhnliches Hornkraut)	7	z																
Cirsium palustre (Sumpf-Kratzdistel)	7	w																
Dactylis glomerata (Wiesen-Knäuelgras)	7	z																
Deschampsia cespitosa (Rasen-Schmiele)	7	z																
Eleocharis palustris (Gewöhnliche Sumpfsimse)	7	z																
Elymus repens (Gewöhnliche Quecke)	7	z																
Equisetum palustre (Sumpf-Schachtelhalm)	7	w																
Festuca pratensis (Wiesen-Schwingel)	7	h																
Festuca rubra (Rot-Schwingel)	7	w																
Galium palustre (Sumpf-Labkraut)	7	w																
Glechoma hederacea (Gundermann)	7	z																
Glyceria fluitans (Flutender Schwaden)	7	w																
Glyceria maxima (Wasser-Schwaden)	7	z																
Holcus lanatus (Wolliges Honiggras)	7	h																
Juncus acutiflorus (Spitzblütige Binse)	7	w														3		3
Juncus effusus (Flutter-Binse)	7	z																
Lamium album (Weiße Taubnessel)	7	w																
Lathyrus pratensis (Wiesen-Platterbse)	7	z																
Linaria vulgaris (Gewöhnliches Leinkraut)	7	w																
Lotus pedunculatus (Sumpf-Hornklee)	7	w																V
Lychnis flos-cuculi (Kuckucks-Lichtnelke)	7	w																3
Lysimachia vulgaris (Gewöhnlicher Gilbweiderich)	7	w																
Plantago lanceolata (Spitz-Wegerich)	7	h																
Poa trivialis (Gewöhnliches Rispengras)	7	z																
Ranunculus acris (Scharfer Hahnenfuß)	7	h																
Ranunculus repens (Kriechender Hahnenfuß)	7	z																
Rumex acetosa (Großer Sauerampfer)	7	h																
Rumex obtusifolius (Stumpfbblätteriger Ampfer)	7	w																
Scorzoneroides autumnalis (Herbst-Löwenzahn)	7	w																
Senecio aquaticus agg. (Artengruppe Wasser-Greiskraut)	7	z																2 V
Sonchus oleraceus (Kohl-Gänseblümchen)	7	w																
Taraxacum spec. (Löwenzahn)	7	z																

Erhebungsbogen

B

Projekt	Biotopkartierung Hamburg		Interne Nr.	91617
			DK5 DK5-GK	5424
Handlungsbedarf	Nein		DK5 - Name	Fischbek
Bearbeitung	BUC	Kopie	Biotop-Nr. alt	377
Räumliche Abbildung	Fläche	Nein	Kartierung	28.08.2015
Anzahl Abschnitte	2		Fläche / Länge [m²/m]	45903,6127
			Breite (lineare Abb.) [m]	

Pflanzenartenliste

Gruppe / Pflanzenart	MS	M	W	Vs	St	PA	Ph	Sz	VS	V	G	cf	§	Rote Liste			
														HH	ND	SH	D
Trifolium repens (Weiß-Klee)	7		z														
Anzahl Rote Liste Arten														5	9	1	
Anzahl Arten														44			

MS: Mengensystem; M: Mengenangabe, W: Bewertung der Art (FFH-Monitoring), Vs: Vegetationsschicht, St: Status, PA: Autor Phänologie; Ph: Phänologie, Sz: Soziabilität, VS: Vitalitätssystem; V: Vitalität, G: Geschlecht, cf: unsichere Bestimmung, §: Schutz nach BNatSchG, HH: Rote Liste Hamburg, Nds: Rote Liste Niedersachsen, SH: Rote Liste Schleswig-Holstein, D: Rote Liste Deutschland