

Erhebungsbogen

B

Projekt	Kartierung Heuprojekt 1999	Interne Nr.	4573	
		DK5 DK5-GK	5424	5426
Handlungsbedarf	Nein	DK5 - Name	Fischbek	
Bearbeitung	KAL	Biotop-Nr. alt	35	49
Räumliche Abbildung	Fläche	Kartierung	15.09.1999	
Anzahl Abschnitte	1	Fläche / Länge [m²/m]	15359,7516	
		Breite (lineare Abb.) [m]		

Gesetzlicher Schutz	§ 30 (2) 2.5 Binsen- und seggenreiche Nasswiesen	Schutz nur teilweise	Nein
----------------------------	---	-----------------------------	-------------

Gesamtbewertung	7	Besonders wertvoll
– Alter	6	Biotop mittleren Alters, 50 bis 100 Jahre
– Belastungsgrad	6	Flächenhaft geringe oder örtlich stärkere oder Vorbelastung mit deutlichem Einfluß
– Ökolog. Funktion	7	Sehr hohe Bedeutung in einem Biotopkomplex, für den lokalen Biotopverbund oder als Puffer
– Seltenheit	8	Sehr seltener Biotoptyp, hohe Anteile seltener oder bedrohter Pflges., gesättigtes Artenspektrum, RL-Arten

Bestandsbeschreibung

Artenreiche, feuchte, mäßig nährstoffreiche Heuwiese mit Aspekten von Kohldistel, Sauerampfer, Bärenklau und Zweizeiliger Segge. Ehemalige Gruppen/Gräben die NS-Richtung verliefen sind nur noch als flache Mulden im Gebiet erkennbar.

Vorkommen an Biotoptypen

1	TF	Typ	HF	F.Anteil
2	BTYP	Biotoptyp		- gesetzl. Grundl.
3	Zusatz	Zusatz zum Biotoptypen		
4	LRT	Lebensraumtyp		
1	1		Ja	100 %
2	GFR	Seggen- und binsenarme Feucht- oder Nasswiese nährstoffreicher Standorte (2000)		
1	2			0 %
2	GNR	Seggen-, binsen- und/oder hochstaudenreiche Nasswiese nährstoffreicher Standorte (2000)		
1	3			0 %
2	GMM	Wiesen-Fuchsschwanz-Wiesen (2000)		
4	kein LRT	kein Lebensraumtyp nach FFH-Richtlinie		

Räumliche Lage

Lagebeschreibung	Hochmoorsieg		
Nachbarnutzung/en	Grünland, Gräben, Wege		
Rechtswert (X)	554223	Hochwert (Y)	5925693
Bezirk	Harburg	Naturraum	Altländer Randmoorsenke (671.22)
Stadtteil (OT-Nr.)	Neugraben-Fischbek (715)	Gemarkung	Fischbek (705)
Digitaler Grünplan	<input type="checkbox"/> Hafengesamtgebiet	<input type="checkbox"/> Ramsargebiet	<input type="checkbox"/> EG-Vogelschutzgeb. <input checked="" type="checkbox"/>
Ausgleichsflächen	<input type="checkbox"/> Biosphärenreservat	<input type="checkbox"/> Nationalpark	<input type="checkbox"/>
NSG / ND / LSG	NSG Moorgürtel [HH-703 / Anteil: 99%]		
FFH-GEBIET			
Wasserschutzgebiet	Süderelbmarsch/Harburger Berge [3 / Anteil: 100%]		

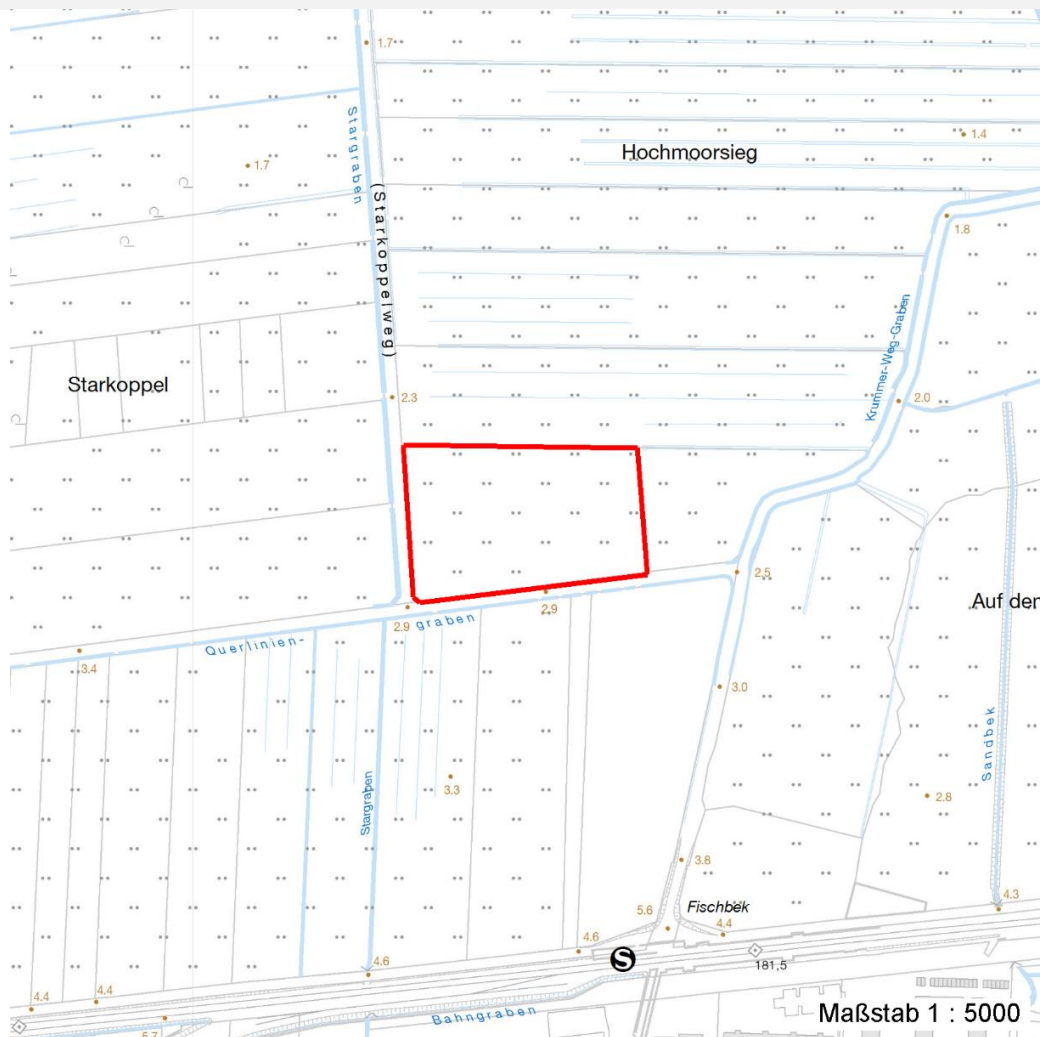
Erhebungsbogen

B

Projekt	Kartierung Heuprojekt 1999	Interne Nr.	4573	
		DK5 DK5-GK	5424	5426
		DK5 - Name	Fischbék	
Handlungsbedarf	Nein	Biotop-Nr. alt	35	49
Bearbeitung	KAL	Kartierung	15.09.1999	
Räumliche Abbildung	Fläche	Fläche / Länge [m²/m]	15359,7516	
Anzahl Abschnitte	1	Breite (lineare Abb.) [m]		

Räumliche Lage

Karte



Weitere Erhebungsbögen

Interne Nr.	Interne Nr. Zuordnung	DK5	Biotop-Nr.	Kartierung	Zuordnung	DK5 (GK)	Biotop-Nr. (alt)
4573	4574	5424	252	29.09.2007	N	5426	10131
4573	91839	5424	252	28.08.2015	N	5426	10131

Zuordnung: N = nachfolgende Kartierung, K = weitere Kartierungen (zeitlich vorher oder nachher)

Weitere Angaben

Merkmal	Wert
Auswertung	
Gefährdung / Einflüsse	Aufnahme einer intensiveren Nutzung, Entwässerung
Wertgesichtspunkte	Artenreich mit Vorkommen gefährdeter Arten; wertvolles Heuwiesenpotential
Maßnahmen	Heuwiesennutzung fortsetzen, hohe Wasserstände halten; evtl. Gräben öffnen und offene Wasserflächen schaffen.

Erhebungsbogen

B

Projekt	Kartierung Heuprojekt 1999	Interne Nr.	4573	
		DK5 DK5-GK	5424	5426
Handlungsbedarf	Nein	DK5 - Name	Fischbek	
Bearbeitung	KAL	Biotop-Nr. alt	35	49
Räumliche Abbildung	Fläche	Kartierung	15.09.1999	
Anzahl Abschnitte	1	Fläche / Länge [m²/m]	15359,7516	
		Breite (lineare Abb.) [m]		

Teilflächenbeschreibung

Teilflächentyp		Teilflächen-Nr.	1
Biotoptyp	Seggen- und binsenarme Feucht- oder Nasswiese nährstoffreicher Standorte (2000)	Biotoptyp	GFR
- Zusatz		- gesetzl. Grundl.	
FFH-LRT		FFH-LRT	
Beschreibung		Entw.potential LRT	
		Hauptfläche	Ja
		Flächenanteil	100 %
		FFH-Unters.Fläche	Nein
		Saatgutfläche	Nein

Weitere Angaben

Merkmal	Wert
Boden	
Feuchte	7 - feucht
Stickstoffgehalt	6 - mäßig stickstoffarm bis stickstoffreich
Standort, Relief	
Belichtung	7 - halbsonnig
Veg. - Soziologie	
BfN Schlüssel	27.0.01.03.2.20 - Caricetum distichae (Zweizeilenseggen-Ried) 30.0.01.02.0.03 - Angelico-Cirsietum oleracei (Kohldistel-Wiese)

Zeigerwerte der Pflanzenartenliste (Auswertung)

Standort	Belichtung	halbsonnig	7,2
Boden	Feuchte	feucht	6,8
	Stickstoff (N)	mäßig stickstoffarm bis stickstoffreich	5,6
	Reaktion	schwach sauer	6,2
Vegetation	Mahdverträglichkeit	mäßig bis gut schnittverträglich (erster Schnitt nicht vor Mitte Juni)	6,1
Zeigerwerte	Futterwert	mäßige Futterqualität	4,2
	Wechselfeuchteanzeiger		3
	Giftpflanzen		0
	Überschw.anzeiger		3

Pflanzenartenliste

Gruppe / Pflanzenart	MS	M	W	Vs	St	PA	Ph	Sz	VS	V	G	cf	§	Rote Liste			
														HH	ND	SH	D
Tracheobionta (Gefäßpflanzen)																	
Agrostis stolonifera agg. (Artengruppe Ausläufer-Straußgras)	7	z		-													
Ajuga reptans (Kriechender Günsel)	7	z		-													
Alopecurus pratensis (Wiesen-Fuchsschwanz)	7	z		-													
Anthoxanthum odoratum (Gewöhnliches Ruchgras)	7	h		-													
Anthriscus sylvestris (Wiesen-Kerbel)	7	w		-													
Bistorta officinalis (Schlangen-Knöterich)	7	z		-										3	2		
Bromus hordeaceus (Weiche Trespe)	7	z		-													

Erhebungsbogen

B

Projekt	Kartierung Heuprojekt 1999	Interne Nr.	4573
		DK5 DK5-GK	5424 5426
Handlungsbedarf	Nein	DK5 - Name	Fischbek
Bearbeitung	KAL	Biotop-Nr. alt	35 49
Räumliche Abbildung	Fläche	Kartierung	15.09.1999
Anzahl Abschnitte	1	Fläche / Länge [m²/m]	15359,7516
		Breite (lineare Abb.) [m]	

Pflanzenartenliste

Gruppe / Pflanzenart	MS	M	W	Vs	St	PA	Ph	Sz	VS	V	G	cf	§	Rote Liste				
														HH	ND	SH	D	
Carex acuta (Schlank-Segge)	7	w		-													V	
Carex disticha (Zweizeilige Segge)	7	h		-													V	V
Carex x elytroides (Bastard-Segge)	7	z		-													V	D
Cerastium holosteoides (Gewöhnliches Hornkraut)	7	z		-														
Cirsium arvense (Acker-Kratzdistel)	7	w		-														
Cirsium oleraceum (Kohl-Kratzdistel)	7	z		-														
Festuca pratensis (Wiesen-Schwingel)	7	z		-														
Festuca rubra (Rot-Schwingel)	7	z		-														
Glyceria fluitans (Flutender Schwaden)	7	z		-														
Glyceria maxima (Wasser-Schwaden)	7	z		-														
Heraclium sphondylium (Wiesen-Bärenklau)	7	h		-														
Holcus lanatus (Wolliges Honiggras)	7	h		-														
Juncus acutiflorus (Spitzblütige Binse)	7	h		-												3		3
Juncus articulatus (Glieder-Binse)	7	w		-														
Juncus effusus (Flutter-Binse)	7	w		-														
Lathyrus pratensis (Wiesen-Platterbse)	7	h		-														
Lychnis flos-cuculi (Kuckucks-Lichtnelke)	7	z		-														3
Plantago lanceolata (Spitz-Wegerich)	7	z		-														
Poa pratensis (Wiesen-Rispengras)	7	w		-														
Poa trivialis (Gewöhnliches Rispengras)	7	h		-														
Ranunculus acris (Scharfer Hahnenfuß)	7	h		-														
Ranunculus repens (Kriechender Hahnenfuß)	7	z		-														
Taraxacum sect. Ruderalia (Artengruppe Gemeiner Löwenzahn)	7	w		-													D	
Taraxacum spec. (Löwenzahn)	7	z		-														
Trifolium pratense (Rot-Klee)	7	z		-														
Trifolium repens (Weiß-Klee)	7	w		-														
Urtica dioica (Große Brennnessel)	7	w		-														
Vicia cracca (Vogel-Wicke)	7	z		-														
Anzahl Rote Liste Arten														4	6	1		
Anzahl Arten														35				

MS: Mengensystem; M: Mengenangabe, W: Bewertung der Art (FFH-Monitoring), Vs: Vegetationsschicht, St: Status, PA: Autor Phänologie; Ph: Phänologie, Sz: Soziabilität, VS: Vitalitätssystem; V: Vitalität, G: Geschlecht, cf: unsichere Bestimmung, §: Schutz nach BNatSchG, HH: Rote Liste Hamburg, ND: Rote Liste Niedersachsen, SH: Rote Liste Schleswig-Holstein, D: Rote Liste Deutschland

Teilflächenbeschreibung

Teilflächentyp		Teilflächen-Nr.	2
Biotoptyp	Seggen-, binsen- und/oder hochstaudenreiche Nasswiese nährstoffreicher Standorte (2000)	Biotoptyp	GNR
- Zusatz		- gesetzl. Grundl.	
FFH-LRT		FFH-LRT	
Beschreibung		Entw.potential LRT	
		Hauptfläche	
		Flächenanteil	0 %
		FFH-Unters.Fläche	Nein
		Saatgutfläche	Nein

Erhebungsbogen

B

Projekt	Kartierung Heuprojekt 1999	Interne Nr.	4573	
		DK5 DK5-GK	5424	5426
Handlungsbedarf	Nein	DK5 - Name	Fischbek	
Bearbeitung	KAL	Biotop-Nr. alt	35	49
Räumliche Abbildung	Fläche	Kartierung	15.09.1999	
Anzahl Abschnitte	1	Fläche / Länge [m²/m]	15359,7516	
		Breite (lineare Abb.) [m]		

Weitere Angaben

Merkmal	Wert
Veg. - Deckg./Ant.	
Gesamt	100 %
Veg. - Höhe	
Gesamt, durchschn.	80.00 m

Zeigerwerte der Pflanzenartenliste (Auswertung)

Standort	Belichtung	halbsonnig	7,1
Boden	Feuchte	mäßig feucht und wechselfeucht	5,9
	Stickstoff (N)	stickstoffreich	6,5
	Reaktion	mäßig sauer	5,1
Vegetation	Mahdverträglichkeit	gut schnittverträglich	6,8
Zeigerwerte	Futterwert	ausreichende Futterqualität	4,5
	Wechselfeuchteanzeiger		3
	Giftpflanzen		0
	Überschw.anzeiger		1

Pflanzenartenliste

Gruppe / Pflanzenart	MS	M	W	Vs	St	PA	Ph	Sz	VS	V	G	cf	§	Rote Liste			
														HH	ND	SH	D
Tracheobionta (Gefäßpflanzen)																	
Agrostis stolonifera agg. (Artengruppe Ausläufer-Straußgras)	1	2m		-													
Ajuga reptans (Kriechender Günsel)	1	+		-													
Anthoxanthum odoratum (Gewöhnliches Ruchgras)	1	2b		-													
Anthriscus sylvestris (Wiesen-Kerbel)	1	1		-													
Bistorta officinalis (Schlangen-Knöterich)	1	1		-									3		2		
Bromus hordeaceus (Weiche Trefle)	1	1		-													
Carex acuta (Schlank-Segge)	1	1		-											V		
Cerastium holosteoides (Gewöhnliches Hornkraut)	1	+		-													
Festuca pratensis (Wiesen-Schwingel)	1	2m		-													
Heracleum sphondylium (Wiesen-Bärenklau)	1	2b		-													
Juncus effusus (Flatter-Binse)	1	+		-													
Lychnis flos-cuculi (Kuckucks-Lichtnelke)	1	+		-											3		
Plantago lanceolata (Spitz-Wegerich)	1	2m		-													
Poa trivialis (Gewöhnliches Rispengras)	1	1		-													
Ranunculus repens (Kriechender Hahnenfuß)	1	+		-													
Rumex acetosa (Großer Sauerampfer)	1	2m		-													
Taraxacum spec. (Löwenzahn)	1	1		-													
Trifolium pratense (Rot-Klee)	1	2m		-													
Vicia cracca (Vogel-Wicke)	1	2m		-													
														Anzahl Rote Liste Arten	1	3	
														Anzahl Arten	19		

MS: Mengensystem; M: Mengenangabe, W: Bewertung der Art (FFH-Monitoring), Vs: Vegetationsschicht, St: Status, PA: Autor Phänologie; Ph: Phänologie, Sz: Soziabilität, VS: Vitalitätssystem; V: Vitalität, G: Geschlecht, cf: unsichere Bestimmung, §: Schutz nach BNatSchG, HH: Rote Liste Hamburg, ND: Rote Liste Niedersachsen, SH: Rote Liste Schleswig-Holstein, D: Rote Liste Deutschland

Erhebungsbogen

B

Projekt	Kartierung Heuprojekt 1999		Interne Nr.	4573	
			DK5 DK5-GK	5424	5426
Handlungsbedarf	Nein		DK5 - Name	Fischbek	
Bearbeitung	KAL	Kopie	Biotop-Nr. alt	35	49
Räumliche Abbildung	Fläche	Nein	Kartierung	15.09.1999	
Anzahl Abschnitte	1		Fläche / Länge [m²/m]	15359,7516	
			Breite (lineare Abb.) [m]		

Teilflächenbeschreibung

Teilflächentyp		Teilflächen-Nr.	3
Biototyp	Wiesen-Fuchsschwanz-Wiesen (2000)	Biototyp	GMM
- Zusatz		- gesetzl. Grundl.	
FFH-LRT	kein Lebensraumtyp nach FFH-Richtlinie	FFH-LRT	kein LRT
Beschreibung		Entw.potential LRT	
		Hauptfläche	
		Flächenanteil	0 %
		FFH-Unters.Fläche	Nein
		Saatgutfläche	Nein