

# Erhebungsbogen

**B**

<b>Projekt</b>	Biotopkartierung Hamburg		<b>Interne Nr.</b>	91921
			<b>DK5   DK5-GK</b>	5424 5426
			<b>DK5 - Name</b>	Fischbek
<b>Handlungsbedarf</b>	Nein		<b>Biotop-Nr.   alt</b>	333 149
<b>Bearbeitung</b>	BUC	<b>Kopie</b> Ja	<b>Kartierung</b>	28.08.2015
<b>Räumliche Abbildung</b>	Linie		<b>Fläche / Länge [m<sup>2</sup>/m]</b>	608,939
<b>Anzahl Abschnitte</b>	1		<b>Breite (lineare Abb.) [m]</b>	4

<b>Gesetzlicher Schutz</b>	§ 30 (2) 1. Natürliche oder naturnahe Bereiche fließender und stehender Binnengewässer	<b>Schutz nur teilweise</b>	<b>Nein</b>
----------------------------	--	-----------------------------	-------------

<b>Gesamtbewertung</b>	5	Noch wertvoll, gut entwicklungsfähig
– <b>Alter</b>	5	Biotop mittleren Alters, 20 bis 50 Jahre
– <b>Belastungsgrad</b>	4	Flächenhaft deutliche Belastung ohne nachh. Schäden
– <b>Ökolog. Funktion</b>	6	Hohe Bedeutung in einem Biotopkomplex, für den lokalen Biotopverbund oder als Puffer
– <b>Seltenheit</b>	5	Seltener Biotoptyp, floristisch stark verarmt, ohne seltener Pflges. od. verbr. artenreicher Biotoptyp

## Bestandsbeschreibung

Lauf der Sandbek zwischen Fischbeker Heide und Cuxhavener Straße: der Quellbereich im Süden ist vermoort, naturnah, aber in einigen Staugewässern eingefasst. daran schließt sich nördlich ein Bachlauf an, der ursprünglich extrem begradigt worden ist und in Teilen nur zeitweilig Wasser führt. Der größte Teil des Laufes ist aktuell bereits deutlich ausgewildert und wird nur wenig unterhalten. Die mittlere Strecke innerhalb eines Ackers ist jedoch weit eingeschnitten und sehr strukturarm.

## Vorkommen an Biotoptypen

1	TF	Typ	HF	F.Anteil
2	BTYP	Biotoptyp		- gesetzl. Grundl.
3	Zusatz	Zusatz zum Biotoptypen		
4	LRT	Lebensraumtyp		
1	1		Ja	100 %
2	FBM	Bach, naturnah mit Beeinträchtigungen/Verbauungen (2000)		
4	kein LRT	kein Lebensraumtyp nach FFH-Richtlinie		

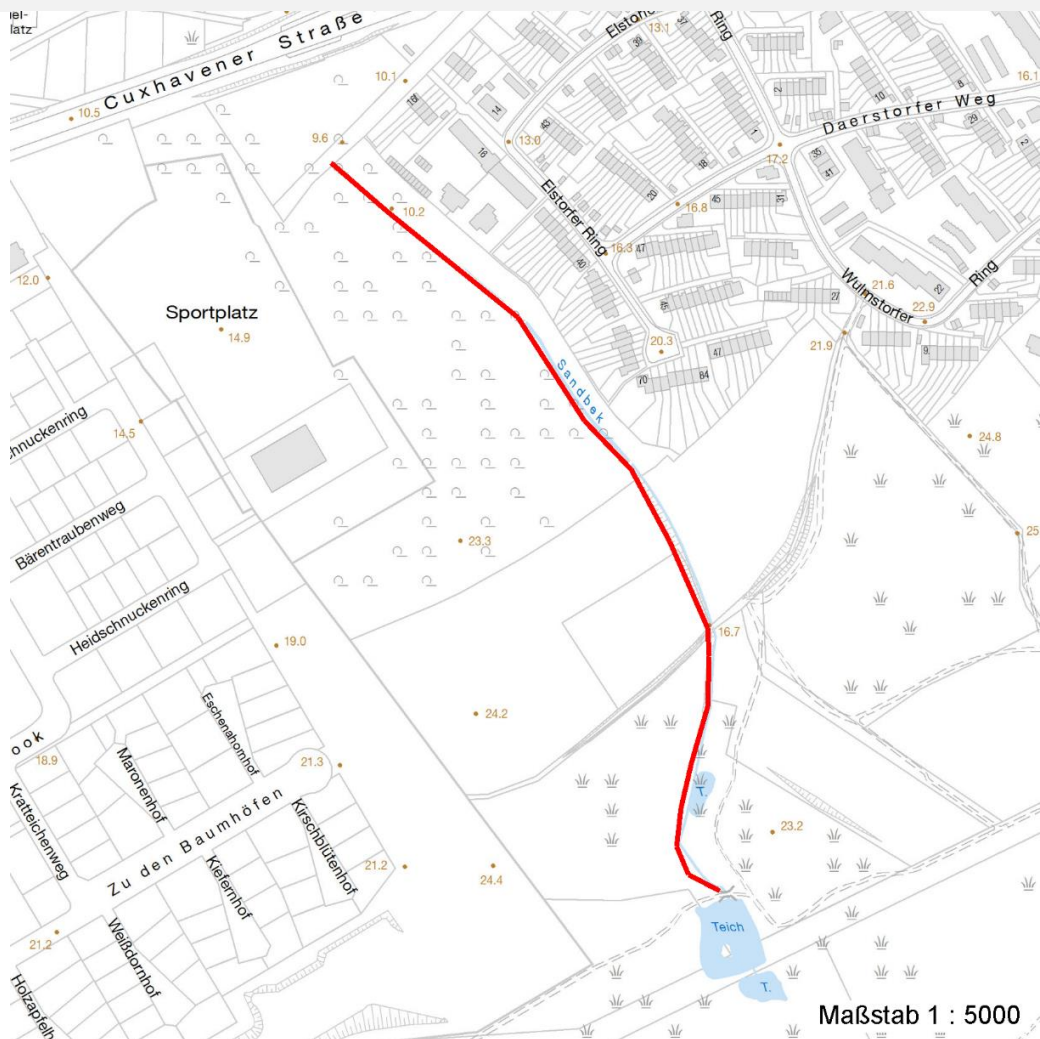
## Räumliche Lage

<b>Lagebeschreibung</b>	Zwischen Cuxhavener Straße und NSG Fischbeker Heide		
<b>Nachbarnutzung/en</b>	Halbruderale Gras- und Staudenfluren; Ackerflächen, auwaldähnliche Gehölze		
<b>Rechtswert (X)</b>	554493	<b>Hochwert (Y)</b>	5924511
<b>Bezirk</b>	Harburg	<b>Naturraum</b>	Harburger Berge (640.00)
<b>Stadtteil (OT-Nr.)</b>	Neugraben-Fischbek (715)	<b>Gemarkung</b>	Fischbek (705)
<b>Digitaler Grünplan</b>	<input type="checkbox"/> <b>Hafengesamtgebiet</b>	<input type="checkbox"/> <b>Ramsargebiet</b>	<input type="checkbox"/> <b>EG-Vogelschutzgeb.</b>
<b>Ausgleichsflächen</b>	<input checked="" type="checkbox"/> <b>Biosphärenreservat</b>	<input type="checkbox"/> <b>Nationalpark</b>	<input type="checkbox"/>
<b>NSG / ND / LSG</b>	NSG Fischbeker Heide [ HH-701 / Anteil: 32% ]		
<b>FFH-GEBIET</b>	Fischbeker Heide [ DE 2525-301 / Anteil: 32% ]		
<b>Wasserschutzgebiet</b>	Süderelbmarsch/Harburger Berge [ 3 / Anteil: 100% ]		

<b>Projekt</b>	Biotopkartierung Hamburg		<b>Interne Nr.</b>	91921	
			<b>DK5   DK5-GK</b>	<b>5424</b>	5426
			<b>DK5 - Name</b>	Fischbek	
<b>Handlungsbedarf</b>	Nein		<b>Biotop-Nr.   alt</b>	<b>333</b>	149
<b>Bearbeitung</b>	BUC	<b>Kopie</b> Ja	<b>Kartierung</b>	28.08.2015	
<b>Räumliche Abbildung</b>	Linie		<b>Fläche / Länge [m<sup>2</sup>/m]</b>	608,939	
<b>Anzahl Abschnitte</b>	1		<b>Breite (lineare Abb.) [m]</b>	4	

## Räumliche Lage

### Karte



## Weitere Erhebungsbögen

Interne Nr.	Interne Nr. Zuordnung	DK5	Biotop-Nr.	Kartierung	Zuordnung	DK5 (GK)	Biotop-Nr. (alt)
91921	4869	5424	333	01.09.1999	K	5426	149
91921	4870	5424	333	27.09.2007	K	5426	149

Zuordnung: N = nachfolgende Kartierung, K = weitere Kartierungen (zeitlich vorher oder nachher)

## Weitere Angaben

Merkmal	Wert
<b>Auswertung</b>	
Gefährdung / Einflüsse	Nährstoffeinträge aus der anschließenden Ackernutzung (ersionsgefährdete Sandböden), begradigter Lauf; fehlende Wasserführung
Wertgesichtspunkte	Artenreicher, wenig gestörter Randbereich, gut entwicklungsfähiges Potential

# Erhebungsbogen

**B**

<b>Projekt</b>	Biotopkartierung Hamburg	<b>Interne Nr.</b>	91921
		<b>DK5   DK5-GK</b>	<b>5424</b> 5426
<b>Handlungsbedarf</b>	Nein	<b>DK5 - Name</b>	Fischbek
<b>Bearbeitung</b>	BUC	<b>Biotop-Nr.   alt</b>	<b>333</b> 149
<b>Räumliche Abbildung</b>	Linie	<b>Kartierung</b>	28.08.2015
<b>Anzahl Abschnitte</b>	1	<b>Fläche / Länge [m<sup>2</sup>/m]</b>	608,939
		<b>Breite (lineare Abb.) [m]</b>	4

## Weitere Angaben

Merkmal	Wert
Maßnahmen	Bach renaturieren; Wasser im Gebiet zurückhalten; Ackernutzung im Nahbereich des Baches aufgeben, keine weitere Unterhaltung des Gewässers (ist nicht notwendig!); auch die Staugewässer nicht instandhalten.

## Teilflächenbeschreibung

<b>Teilflächentyp</b>		<b>Teilflächen-Nr.</b>	1
<b>Biotoptyp</b>	Bach, naturnah mit Beeinträchtigungen/Verbauungen (2000)	<b>Biotoptyp</b>	FBM
<b>- Zusatz</b>		<b>- gesetzl. Grundl.</b>	
<b>FFH-LRT</b>	kein Lebensraumtyp nach FFH-Richtlinie	<b>FFH-LRT</b>	kein LRT
<b>Beschreibung</b>		<b>Entw.potential LRT</b>	
		<b>Hauptfläche</b>	Ja
		<b>Flächenanteil</b>	100 %
		<b>FFH-Unters.Fläche</b>	Nein
		<b>Saatgutfläche</b>	Nein

## Zeigerwerte der Pflanzenartenliste (Auswertung)

<b>Standort</b>	<b>Belichtung</b>	halbsonnig	7,3
<b>Boden</b>	<b>Feuchte</b>	naß	8,2
	<b>Stickstoff (N)</b>	stickstoffreich	7,3
	<b>Reaktion</b>	neutral	7,1
<b>Vegetation</b>	<b>Mahdverträglichkeit</b>	mäßig schnittverträglich (erster Schnitt nicht vor 1. Juli)	4,7
<b>Zeigerwerte</b>	<b>Futterwert</b>	mäßige Futterqualität	4,2
	<b>Wechselfeuchteanzeiger</b>		6
	<b>Giftpflanzen</b>		0
	<b>Überschw.anzeiger</b>		8

## Pflanzenartenliste

Gruppe / Pflanzenart	MS	M	W	Vs	St	PA	Ph	Sz	VS	V	G	cf	Rote Liste			
													§	HH	ND	SH
<b>Tracheobionta (Gefäßpflanzen)</b>																
Aegopodium podagraria (Giersch)	7	w														
Athyrium filix-femina (Gewöhnlicher Frauenfarn)	7	w														
Bidens frondosa (Schwarzfrüchtiger Zweizahn)	7	w														
Dactylis glomerata (Wiesen-Knäuelgras)	7	w														
Deschampsia cespitosa (Rasen-Schmiele)	7	w														
Elymus repens (Gewöhnliche Quecke)	7	w														
Glechoma hederacea (Gundermann)	7	w														
Glyceria maxima (Wasser-Schwaden)	7	h														
Holcus lanatus (Wolliges Honiggras)	7	w														
Juncus effusus (Flatter-Binse)	7	w														
Juncus tenuis (Zarte Binse)	7	w														
Lycopus europaeus (Gewöhnlicher Wolfstrapp)	7	w														

# Erhebungsbogen

# B

<b>Projekt</b>	Biotopkartierung Hamburg		<b>Interne Nr.</b>	91921	
			<b>DK5   DK5-GK</b>	<b>5424</b>	5426
<b>Handlungsbedarf</b>	Nein		<b>DK5 - Name</b>	Fischbek	
<b>Bearbeitung</b>	BUC	<b>Kopie</b>	<b>Biotop-Nr.   alt</b>	<b>333</b>	149
<b>Räumliche Abbildung</b>	Linie	Ja	<b>Kartierung</b>	28.08.2015	
<b>Anzahl Abschnitte</b>	1		<b>Fläche / Länge [m<sup>2</sup>/m]</b>	608,939	
			<b>Breite (lineare Abb.) [m]</b>	4	

## Pflanzenartenliste

Gruppe / Pflanzenart	MS	M	W	Vs	St	PA	Ph	Sz	VS	V	G	cf	§	Rote Liste				
														HH	ND	SH	D	
Lysimachia vulgaris (Gewöhnlicher Gilbweiderich)	7	w																
Persicaria amphibia (Wasser-Knöterich)	7	w																
Persicaria hydropiper (Wasserpfeffer)	7	w																
Persicaria minor (Kleiner Knöterich)	7	w														3		
Peucedanum palustre (Sumpf-Haarstrang)	7	w														3		V
Phalaris arundinacea (Rohr-Glanzgras)	7	d																
Poa palustris (Sumpf-Rispengras)	7	w																
Rumex acetosa (Großer Sauerampfer)	7	w																
Rumex obtusifolius (Stumpfbblätteriger Ampfer)	7	w																
Salix caprea (Sal-Weide)	7	w																
Salix cinerea (Grau-Weide)	7	w																
Sambucus nigra (Schwarzer Holunder)	7	w																
Scutellaria galericulata (Sumpf-Helmkraut)	7	w																
Solidago gigantea (Riesen-Goldrute)	7	w																
Stachys palustris (Sumpf-Ziest)	7	w																
Symphotrichum salignum (Weidenblättrige Aster)	7	w																
Urtica dioica (Große Brennessel)	7	w																
<b>Anzahl Rote Liste Arten</b>														<b>2</b>	<b>1</b>			
<b>Anzahl Arten</b>														<b>29</b>				

MS: Mengensystem; M: Mengenangabe, W: Bewertung der Art (FFH-Monitoring), Vs: Vegetationsschicht, St: Status, PA: Autor Phänologie; Ph: Phänologie, Sz: Soziabilität, VS: Vitalitätssystem; V: Vitalität, G: Geschlecht, cf: unsichere Bestimmung, §: Schutz nach BNatSchG, HH: Rote Liste Hamburg, Nds: Rote Liste Niedersachsen, SH: Rote Liste Schleswig-Holstein, D: Rote Liste Deutschland