

Erhebungsbogen

B

Projekt	Biotopkartierung Hamburg	Interne Nr.	4876	
		DK5 DK5-GK	5424	5426
Handlungsbedarf	Nein	DK5 - Name	Fischbek	
Bearbeitung	BRA	Biotop-Nr. alt	332	136
Räumliche Abbildung	Linie	Kartierung	27.09.2007	
Anzahl Abschnitte	4	Fläche / Länge [m²/m]	552,281	
		Breite (lineare Abb.) [m]		

Gesetzlicher Schutz § 14 (2) 2.1 Feldhecken **Schutz nur teilweise** **Nein**

Gesamtbewertung	6	Wertvoll
– Alter	6	Biotop mittleren Alters, 50 bis 100 Jahre
– Belastungsgrad	5	Flächenhaft mittlere oder örtlich starke Belastung
– Ökolog. Funktion	7	Sehr hohe Bedeutung in einem Biotopkomplex, für den lokalen Biotopverbund oder als Puffer
– Seltenheit	5	Seltener Biotoptyp, floristisch stark verarmt, ohne seltener Pflges. od. verbr. artenreicher Biotoptyp

Bestandsbeschreibung

Randstreifen entlang von flachen Gräben, die i.d.R. kaum Entwässerungsfunktionen haben, häufig dominiert von heterogenen Gehölzen aus Weiden, Baumweiden, v.a. Bruch-Weide und Strauch-Weide, Grau-Weide und Korb-Weide, daneben höhere Anteile eventuell gepflanzter Gehölze wie v.a. Traubenkirsche und Hartriegel. Teilweise haben die Gehölzstreifen breitere, halbruderale Randstreifen zu angrenzenden Äckern, bzw. Wegen hin mit hohen Anteilen von Brennessel. Auch Teilabschnitte der Gräben, die nicht von Bäumen überschattet sind, werden häufig von Brennesselbeständen eingenommen.

Vorkommen an Biotoptypen

1	TF	Typ	HF	F.Anteil
2	BTYP	Biotoptyp		- gesetzl. Grundl.
3	Zusatz	Zusatz zum Biotoptypen		
4	LRT	Lebensraumtyp		
1	1		Ja	100 %
2	HHM	Strauch-Baumhecke (2000)		

Räumliche Lage

Lagebeschreibung	westlicher Kartenrand		
Nachbarnutzung/en	Grünland, Acker		
Rechtswert (X)	554113	Hochwert (Y)	5925155
Bezirk	Harburg	Naturraum	Altländer Randmoorsenke (671.22)
Stadtteil (OT-Nr.)	Neugraben-Fischbek (715)	Gemarkung	Fischbek (705)
Digitaler Grünplan	<input type="checkbox"/> Hafengesamtgebiet	<input type="checkbox"/> Ramsargebiet	<input type="checkbox"/> EG-Vogelschutzgeb.
Ausgleichsflächen	<input type="checkbox"/> Biosphärenreservat	<input type="checkbox"/> Nationalpark	<input type="checkbox"/>
NSG / ND / LSG			
FFH-GEBIET			
Wasserschutzgebiet	Süderelbmarsch/Harburger Berge [3 / Anteil: 100%]		

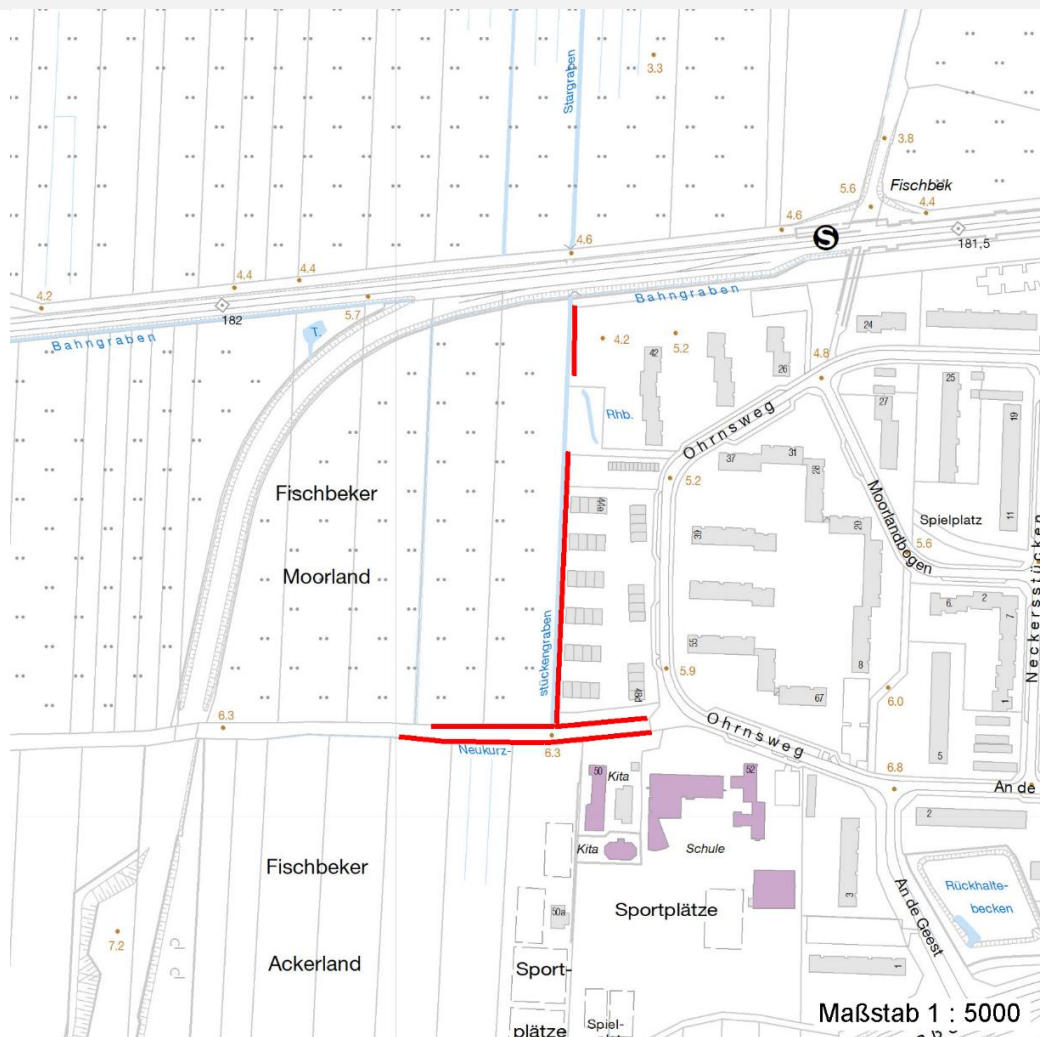
Erhebungsbogen

B

Projekt	Biotopkartierung Hamburg	Interne Nr.	4876	
		DK5 DK5-GK	5424	5426
		DK5 - Name	Fischbek	
Handlungsbedarf	Nein	Biotop-Nr. alt	332	136
Bearbeitung	BRA	Kartierung	27.09.2007	
Räumliche Abbildung	Linie	Fläche / Länge [m²/m]	552,281	
Anzahl Abschnitte	4	Breite (lineare Abb.) [m]		

Räumliche Lage

Karte



Weitere Erhebungsbögen

Interne Nr.	Interne Nr. Zuordnung	DK5	Biotop-Nr.	Kartierung	Zuordnung	DK5 (GK)	Biotop-Nr. (alt)
4876	4862	5424	332	06.07.2000	K	5426	136
4876	91650	5424	390	28.08.2015	N		
4876	91826	5424	1662	28.08.2015	N		

Zuordnung: N = nachfolgende Kartierung, K = weitere Kartierungen (zeitlich vorher oder nachher)

Foto

Interne Nr.	Index	Dateiname	Aufnahmerichtung
17370	0	5424_332_270907_1.JPG	
17371	0	5424_332_270907_2.JPG	

Erhebungsbogen

B

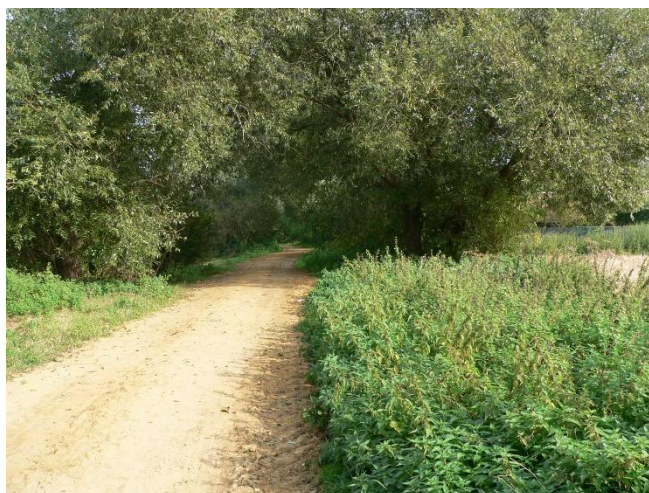
Projekt	Biotopkartierung Hamburg	Interne Nr.	4876	
		DK5 DK5-GK	5424	5426
Handlungsbedarf	Nein	DK5 - Name	Fischbek	
Bearbeitung	BRA	Biotop-Nr. alt	332	136
Räumliche Abbildung	Linie	Kartierung	27.09.2007	
Anzahl Abschnitte	4	Fläche / Länge [m²/m]	552,281	
		Breite (lineare Abb.) [m]		

Weitere Angaben

Merkmal	Wert
Auswertung	
Gefährdung / Einflüsse	Deutlich ruderal geprägt, auch von Pflanzungen überprägt.
Wertgesichtspunkte	Teils naturnah eingewachsen, strukturreich, als Bruthabitat für Vögel geeignet.

Foto

Fotodatei	5424_332_270907_1.JPG	Fotodatei	5424_332_270907_2.JPG
Bildbeschreibung		Bildbeschreibung	
Aufnahmerichtung		Aufnahmerichtung	



Teilflächenbeschreibung

Teilflächentyp		Teilflächen-Nr.	1
Biotoptyp	Strauch-Baumhecke (2000)	Biotoptyp	HHM
- Zusatz		- gesetzl. Grundl.	
FFH-LRT		FFH-LRT	
Beschreibung		Entw.potential LRT	
		Hauptfläche	Ja
		Flächenanteil	100 %
		FFH-Unters.Fläche	Nein
		Saatgutfläche	Nein

Erhebungsbogen

B

Projekt	Biotopkartierung Hamburg		Interne Nr.	4876
			DK5 DK5-GK	5424 5426
			DK5 - Name	Fischbek
Handlungsbedarf	Nein		Biotop-Nr. alt	332 136
Bearbeitung	BRA	Kopie	Nein	Kartierung
				27.09.2007
Räumliche Abbildung	Linie			Fläche / Länge [m²/m]
				552,281
Anzahl Abschnitte	4			Breite (lineare Abb.) [m]

Zeigerwerte der Pflanzenartenliste (Auswertung)

Standort	Belichtung	halbsonnig	6,6
Boden	Feuchte	mäßig feucht und wechselfeucht	6,2
	Stickstoff (N)	stickstoffreich	7,3
	Reaktion	schwach sauer	6,5
Vegetation	Mahdverträglichkeit	mäßig schnittverträglich (erster Schnitt nicht vor 1. Juli)	4,7
Zeigerwerte	Futterwert	sehr geringwertiges Futter	2,4
	Wechselfeuchteanzeiger		6
	Giftpflanzen		0
	Überschw.anzeiger		3

Pflanzenartenliste

Gruppe / Pflanzenart	MS	M	W	Vs	St	PA	Ph	Sz	VS	V	G	cf	§	Rote Liste			
														HH	ND	SH	D
Tracheobionta (Gefäßpflanzen)																	
Aegopodium podagraria (Giersch)	7	w		-													
Anthriscus sylvestris (Wiesen-Kerbel)	7	w		-													
Betula pendula (Hänge-Birke)	7	w		-													
Carex hirta (Behaarte Segge)	7	w		-													
Cornus sanguinea (Roter Hartriegel)	7	w		-													
Crataegus monogyna (Eingrifflicher Weißdorn)	7	w		-													
Dactylis glomerata (Wiesen-Knäuelgras)	7	z		-													
Deschampsia cespitosa (Rasen-Schmiele)	7	w		-													
Elymus repens (Gewöhnliche Quecke)	7	w		-													
Epilobium angustifolium (Schmalblättriges Weidenröschen)	7	w		-													
Glechoma hederacea (Gundermann)	7	z		-													
Heraclium sphondylium (Wiesen-Bärenklau)	7	w		-													
Impatiens parviflora (Kleinblütiges Springkraut)	7	w		-													
Lysimachia vulgaris (Gewöhnlicher Gilbweiderich)	7	w		-													
Poa annua (Einjähriges Rispengras)	7	w		-													
Poa trivialis (Gewöhnliches Rispengras)	7	w		-													
Potentilla anserina (Gänse-Fingerkraut)	7	w		-													
Prunus padus (Echte Traubenkirsche)	7	w		-													
Prunus serotina (Späte Traubenkirsche)	7	w		-													
Rubus fruticosus agg. (Artengruppe Echte Brombeere)	7	z		-													
Salix cinerea (Grau-Weide)	7	z		-													
Salix fragilis (Bruch-Weide)	7	z		-										D	D		
Salix viminalis (Korb-Weide)	7	w		-													
Sambucus nigra (Schwarzer Holunder)	7	z		-													
Sorbus aucuparia (Eberesche)	7	w		-													
Urtica dioica (Große Brennnessel)	7	h		-													
Anzahl Rote Liste Arten														1	1		
Anzahl Arten														26			

MS: Mengensystem; M: Mengenangabe, W: Bewertung der Art (FFH-Monitoring), Vs: Vegetationsschicht, St: Status, PA: Autor Phänologie; Ph: Phänologie, Sz: Soziabilität, VS: Vitalitätssystem; V: Vitalität, G: Geschlecht, cf: unsichere Bestimmung, §: Schutz nach BNatSchG, HH: Rote Liste Hamburg, Nds: Rote Liste Niedersachsen, SH: Rote Liste Schleswig-Holstein, D: Rote Liste Deutschland