

# Erhebungsbogen

**B**

<b>Projekt</b>	Biotopkartierung Hamburg	<b>Interne Nr.</b>	4680	
		<b>DK5   DK5-GK</b>	<b>5424</b>	5426
<b>Handlungsbedarf</b>	Nein	<b>DK5 - Name</b>	Fischbek	
<b>Bearbeitung</b>	BRA	<b>Biotop-Nr.   alt</b>	<b>16</b>	2
<b>Räumliche Abbildung</b>	Fläche	<b>Kartierung</b>	04.10.2007	
<b>Anzahl Abschnitte</b>	2	<b>Fläche / Länge [m<sup>2</sup>/m]</b>	9106,959	
		<b>Breite (lineare Abb.) [m]</b>		

<b>Gesetzlicher Schutz</b>	<b>_ kein gesetzl. Schutz kein gesetzlich geschütztes Biotop</b>	<b>Schutz nur teilweise</b>	<b>Nein</b>
----------------------------	--	-----------------------------	-------------

<b>Gesamtbewertung</b>	5	Noch wertvoll, gut entwicklungsfähig
– <b>Alter</b>	4	Biotop mittleren Alters, 10 bis 20 Jahre
– <b>Belastungsgrad</b>	4	Flächenhaft deutliche Belastung ohne nachh. Schäden
– <b>Ökolog. Funktion</b>	6	Hohe Bedeutung in einem Biotopkomplex, für den lokalen Biotopverbund oder als Puffer
– <b>Seltenheit</b>	6	Seltener Biotoptyp, ohne seltene oder bedrohte Pflges., ungesättigtes Artenspektrum, reliktsche RL-Arten

## Bestandsbeschreibung

Hauptgraben mit Wasserführung etwas mehr als 1 m unter dem benachbarten Gelände, mit einer 3 bis 4 m breiten Wasserfläche und rund 0,5 bis 0,8 m Tiefe, derzeit wenig fließend in Richtung Norden. Zu einem hohen Anteil ohne gewässertypischen Bewuchs, in Teilbereichen mit nachwachsenden Beständen aus einer Wassersternart, in den Uferbereichen örtlich etwas Röhricht aus Rohrglanzgras und Rohrkolben. Im übrigen geht der Bewuchs der Ufer schnell in eine glatthaferwiesenartige Vegetation auf der Ostseite und einem gepflanztem Gehölzbestand auf der Westseite über, die die relativ regelmäßig mäßig steil geneigten Böschungen komplett einnehmen. Der Gehölzbestand ist v.a. im Süden stark ausgeprägt und wird aus i.d.R. nicht heimischen Arten gebildet mit hohen Anteilen von Hartriegel, Sumpf-Eiche, Kartoffel-Rose. Im Norden ist er zunehmend aufgelockert und ersetzt durch halbruderale Gras- und Staudenfluren mit höheren Anteilen von Rohrglanzgras und Brennessel. Der Graben ist in Teilbereichen mit Bongossi in den unteren Ufern verbaut. Auf halber Strecke ist eine Stauvorrichtung vorhanden, wo der Wasserspiegel um knapp 1 m eingestaut ist bzw. abfällt. Hier ist das Bett mit größeren Steinen verschüttet.

## Vorkommen an Biotoptypen

1	TF	Typ	HF	F.Anteil
2	BTYP	Biotoptyp	- gesetzl. Grundl.	
3	Zusatz	Zusatz zum Biotoptypen		
4	LRT	Lebensraumtyp		
1	1		Ja	100 %
2	FLH	Wettern, Hauptgraben (2000)		

## Räumliche Lage

<b>Lagebeschreibung</b>	Schmale Stücke, Nordosten der Karte			
<b>Nachbarnutzung/en</b>	Acker, Grünland, Brache			
<b>Rechtswert (X)</b>	555782	<b>Hochwert (Y)</b>	5925926	
<b>Bezirk</b>	Harburg	<b>Naturraum</b>	Altländer Randmoorsenke (671.22)	
<b>Stadtteil (OT-Nr.)</b>	Neugraben-Fischbek (715)	<b>Gemarkung</b>	Fischbek (705)	
<b>Digitaler Grünplan</b>	<input type="checkbox"/> <b>Hafengesamtgebiet</b>	<input type="checkbox"/> <b>Ramsargebiet</b>	<input type="checkbox"/> <b>EG-Vogelschutzgeb.</b>	<input checked="" type="checkbox"/> <b>x</b>
<b>Ausgleichsflächen</b>	<input checked="" type="checkbox"/> <b>Biosphärenreservat</b>	<input type="checkbox"/> <b>Nationalpark</b>		
<b>NSG / ND / LSG</b>	NSG Moorgürtel [ HH-703 / Anteil: 17% ]			
<b>FFH-GEBIET</b>				
<b>Wasserschutzgebiet</b>	Süderelbmarsch/Harburger Berge [ 3 / Anteil: 100% ]			

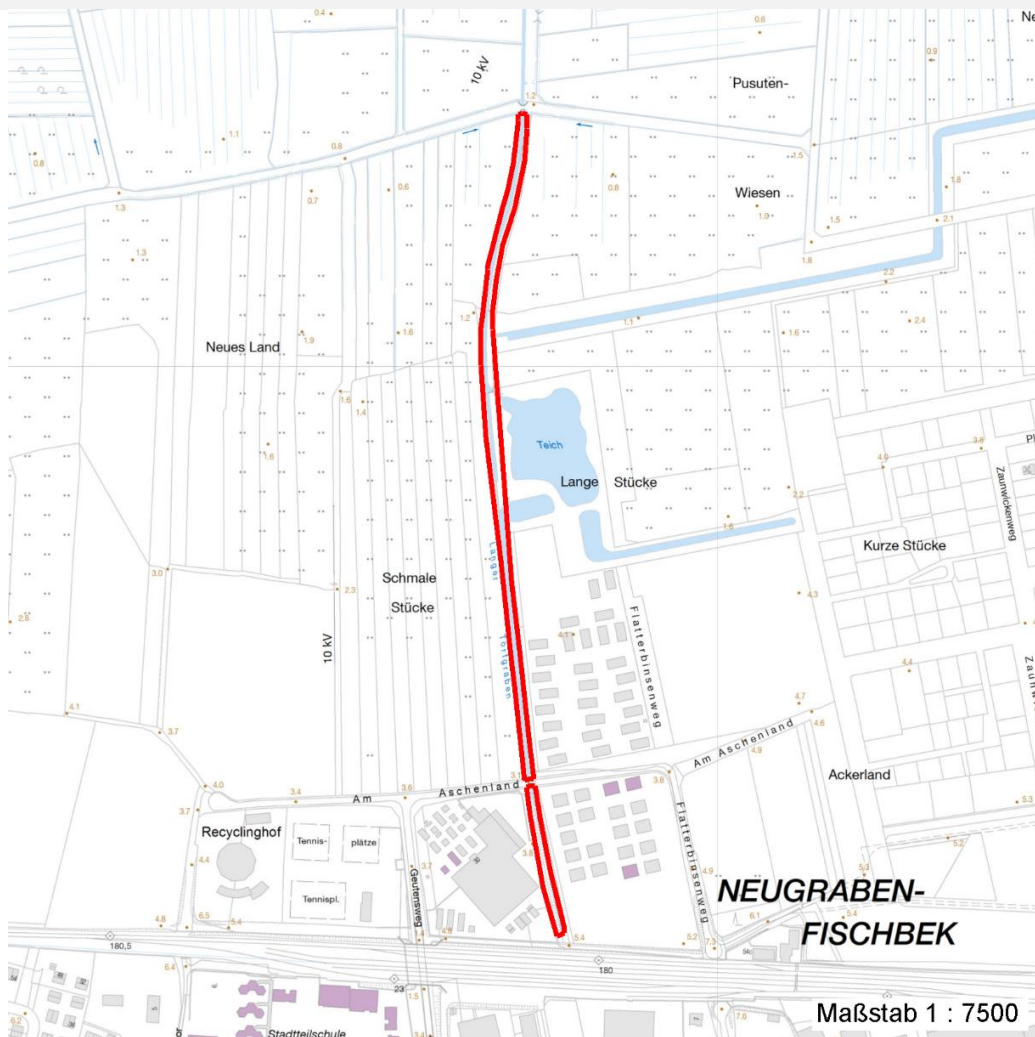
# Erhebungsbogen

**B**

<b>Projekt</b>	Biotopkartierung Hamburg	<b>Interne Nr.</b>	4680	
		<b>DK5   DK5-GK</b>	<b>5424</b>	5426
<b>Handlungsbedarf</b>	Nein	<b>DK5 - Name</b>	Fischbek	
<b>Bearbeitung</b>	BRA	<b>Biotop-Nr.   alt</b>	<b>16</b>	2
<b>Räumliche Abbildung</b>	Fläche	<b>Kartierung</b>	04.10.2007	
<b>Anzahl Abschnitte</b>	2	<b>Fläche / Länge [m<sup>2</sup>/m]</b>	9106,959	
		<b>Breite (lineare Abb.) [m]</b>		

## Räumliche Lage

Karte



## Weitere Erhebungsbögen

Interne Nr.	Interne Nr. Zuordnung	DK5	Biotop-Nr.	Kartierung	Zuordnung	DK5 (GK)	Biotop-Nr. (alt)
-------------	-----------------------	-----	------------	------------	-----------	----------	------------------

4680	91786	5424	407	28.08.2015	N		
------	-------	------	-----	------------	---	--	--

Zuordnung: N = nachfolgende Kartierung, K = weitere Kartierungen (zeitlich vorher oder nachher)

## Foto

Interne Nr.	Index	Dateiname	Aufnahmerichtung
19680	0	5424_16_041007_1.JPG	

## Weitere Angaben

Merkmal	Wert
---------	------

### Auswertung

Gefährdung / Einflüsse

Entwässerung des Gebietes, starker Ausbau des Gewässers, naturferne Bepflanzung des westlichen Ufers, landschaftsuntypische Bepflanzung.

# Erhebungsbogen

**B**

<b>Projekt</b>	Biotopkartierung Hamburg	<b>Interne Nr.</b>	4680	
		<b>DK5   DK5-GK</b>	<b>5424</b>	5426
<b>Handlungsbedarf</b>	Nein	<b>DK5 - Name</b>	Fischbek	
<b>Bearbeitung</b>	BRA	<b>Biotop-Nr.   alt</b>	<b>16</b>	2
<b>Räumliche Abbildung</b>	Fläche	<b>Kartierung</b>	04.10.2007	
<b>Anzahl Abschnitte</b>	2	<b>Fläche / Länge [m<sup>2</sup>/m]</b>	9106,959	
		<b>Breite (lineare Abb.) [m]</b>		

## Weitere Angaben

Merkmal	Wert
Wertgesichtspunkte	Dauerhaft wasserführendes Gewässer, vermutlich mit Eignung als Amphibien-, Libellen- und Fisch-Laichgewässer.
Maßnahmen	Wasser auf möglichst hohem Niveau im Gebiet zurückhalten, naturferne Pflanzungen der Ufer vollständig entfernen, Ufer der Sukzession überlassen, Gewässer nur möglichst extensiv unterhalten.

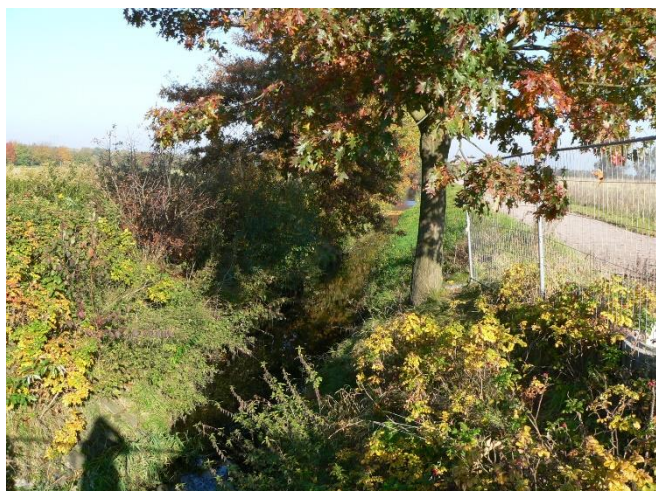
## Foto

**Fotodatei** 5424\_16\_041007\_1.JPG

**Bildbeschreibung**  
**Aufnahmerichtung**

**Fotodatei**

**Bildbeschreibung**  
**Aufnahmerichtung**



## Teilflächenbeschreibung

<b>Teilflächentyp</b>		<b>Teilflächen-Nr.</b>	1
<b>Biotoptyp</b>	Wettern, Hauptgraben (2000)	<b>Biotoptyp</b>	FLH
- <b>Zusatz</b>		- <b>gesetzl. Grundl.</b>	
<b>FFH-LRT</b>		<b>FFH-LRT</b>	
<b>Beschreibung</b>		<b>Entw.potential LRT</b>	
		<b>Hauptfläche</b>	Ja
		<b>Flächenanteil</b>	100 %
		<b>FFH-Unters.Fläche</b>	Nein
		<b>Saatgutfläche</b>	Nein

# Erhebungsbogen

**B**

<b>Projekt</b>	Biotopkartierung Hamburg		<b>Interne Nr.</b>	4680
			<b>DK5   DK5-GK</b>	<b>5424</b> 5426
<b>Handlungsbedarf</b>	Nein		<b>DK5 - Name</b>	Fischbek
<b>Bearbeitung</b>	BRA	<b>Kopie</b>	Nein	<b>Biotop-Nr.   alt</b>
<b>Räumliche Abbildung</b>	Fläche			<b>16</b> 2
<b>Anzahl Abschnitte</b>	2			<b>Kartierung</b>
				04.10.2007
				<b>Fläche / Länge [m<sup>2</sup>/m]</b>
				9106,959
				<b>Breite (lineare Abb.) [m]</b>

## Zeigerwerte der Pflanzenartenliste (Auswertung)

<b>Standort</b>	<b>Belichtung</b>	halbsonnig	7,4
<b>Boden</b>	<b>Feuchte</b>	naß	7,8
	<b>Stickstoff (N)</b>	mäßig stickstoffarm bis stickstoffreich	6,3
	<b>Reaktion</b>	neutral	6,8
<b>Vegetation</b>	<b>Mahdverträglichkeit</b>	mäßig schnittverträglich (erster Schnitt nicht vor 1. Juli)	4,7
<b>Zeigerwerte</b>	<b>Futterwert</b>	geringwertiges Futter	3,1
	<b>Wechselfeuchteanzeiger</b>		1
	<b>Giftpflanzen</b>		1
	<b>Überschw.anzeiger</b>		3

## Pflanzenartenliste

Gruppe / Pflanzenart	MS	M	W	Vs	St	PA	Ph	Sz	VS	V	G	cf	§	Rote Liste			
														HH	ND	SH	D
<b>Tracheobionta (Gefäßpflanzen)</b>																	
Agrostis capillaris (Rotes Straußgras)	7	w		-													
Alopecurus pratensis (Wiesen-Fuchsschwanz)	7	w		-													
Arrhenatherum elatius (Glatthafer)	7	w		-													
Artemisia vulgaris (Gewöhnlicher Beifuß)	7	w		-													
Callitriche palustris agg. (Artengruppe Sumpf-Wasserstern)	7	z		-											3		
Cornus sanguinea (Roter Hartriegel)	7	w		-													
Crataegus monogyna (Eingrifflicher Weißdorn)	7	w		-													
Dactylis glomerata (Wiesen-Knäuelgras)	7	w		-													
Epilobium ciliatum (Drüsiges Weidenröschen)	7	w		-													
Epilobium hirsutum (Zottiges Weidenröschen)	7	w		-													
Festuca rubra (Rot-Schwingel)	7	w		-													
Holcus lanatus (Wolliges Honiggras)	7	w		-													
Hypericum perforatum (Echtes Johanniskraut)	7	w		-													
Iris pseudacorus (Gelbe Schwertlilie)	7	w		-											b		
Lemna minor (Kleine Wasserlinse)	7	w		-													
Oenothera biennis agg. (Artengruppe Gewöhnliche Nachtkerze)	7	w		-													
Phalaris arundinacea (Rohr-Glanzgras)	7	z		-													
Populus x canadensis (Hybrid-Pappel)	7	w		-													
Prunus serotina (Späte Traubenkirsche)	7	w		-													
Quercus palustris (Sumpf-Eiche)	7	w		-													
Rosa rugosa (Kartoffel-Rose)	7	w		-													
Sagittaria sagittifolia (Gewöhnliches Pfeilkraut)	7	w		-													
Solidago gigantea (Riesen-Goldrute)	7	w		-													
Typha latifolia (Breitblättriger Rohrkolben)	7	z		-													
Valeriana excelsa excelsa (Kriechender Baldrian)	7	w		-											D		
														<b>Anzahl Rote Liste Arten</b>	<b>1</b>	<b>1</b>	
														<b>Anzahl Arten</b>	<b>25</b>		

MS: Mengensystem; M: Mengenangabe, W: Bewertung der Art (FFH-Monitoring), Vs: Vegetationsschicht, St: Status, PA: Autor Phänologie; Ph: Phänologie, Sz: Soziabilität, VS: Vitalitätssystem; V: Vitalität, G: Geschlecht, cf: unsichere Bestimmung, §: Schutz nach BNatSchG, HH: Rote Liste Hamburg, Nds: Rote Liste Niedersachsen, SH: Rote Liste Schleswig-Holstein, D: Rote Liste Deutschland