

Erhebungsbogen

B

Projekt	FFH-Monitoring	Interne Nr.	91916
		DK5 DK5-GK	5424
Handlungsbedarf	Nein	DK5 - Name	Fischbek
Bearbeitung	BUC	Biotop-Nr. alt	1670
Räumliche Abbildung	Fläche	Kartierung	27.08.2015
Anzahl Abschnitte	2	Fläche / Länge [m²/m]	5604,7195
		Breite (lineare Abb.) [m]	

Gesetzlicher Schutz	§ 30 (2) 3.5 Wälder und Gebüsche trockenwarmer Standorte	Schutz nur teilweise	Nein
----------------------------	--	-----------------------------	-------------

Gesamtbewertung	7	Besonders wertvoll
– Alter	6	Biotop mittleren Alters, 50 bis 100 Jahre
– Belastungsgrad	7	Flächenhaft geringe oder Vorbelastung mit schwachem Einfluß
– Ökolog. Funktion	7	Sehr hohe Bedeutung in einem Biotopkomplex, für den lokalen Biotopverbund oder als Puffer
– Seltenheit	7	Seltener Biotoptyp, mit seltenen oder bedrohten Pflges., gesättigtes Artenspektrum, einige RL-Arten

Bestandsbeschreibung

Der Eichen-Krattwald erstreckt sich über einen stark ansteigenden Höhenrücken im Nordosten der Fischbeker Heide. Der Bestand setzt sich vorrangig aus Stiel-Eiche, Hänge-Birke und Wald-Kiefer zusammen. Daneben ist auch Trauben-Eiche eingestreut, die sich mit der Stiel-Eiche genetisch vermischt hat, so dass einzelne Bäume nicht eindeutig einer Art zuzuordnen sind. Am westlichen Hang nimmt der Anteil an Wald-Kiefer zu. Hier wird der Bestand mit Besenheide und Gewöhnlicher Heidelbeere lichter.

Ferner stellen Trampelpfade, die den Eichen-Krattwald zerschneiden, ein Störelement dar.

Der Biotop ist als trockenwarmer, bodensaurer Eichenkrattwald an einem Südwesthang geschützt nach § 30 BNatSchG und als FFH-LRT 9190.

Vorkommen an Biotoptypen

1	TF	Typ	HF	F.Anteil
2	BTYP	Biotoptyp	- gesetzl. Grundl.	
3	Zusatz	Zusatz zum Biotoptypen		
4	LRT	Lebensraumtyp		
1	1		Ja	100 %
2	WQT	Bodensaurer Eichen-Birken-Wald trockener bis frischer Sandböden (2000)		
3	2	schwaches bis mittleres Baumholz, Brusthöhendurchmesser 13 - < 50 cm (2)		
4	9190	Alte bodensaurer Eichenwälder auf Sandebenen mit Quercus robur		

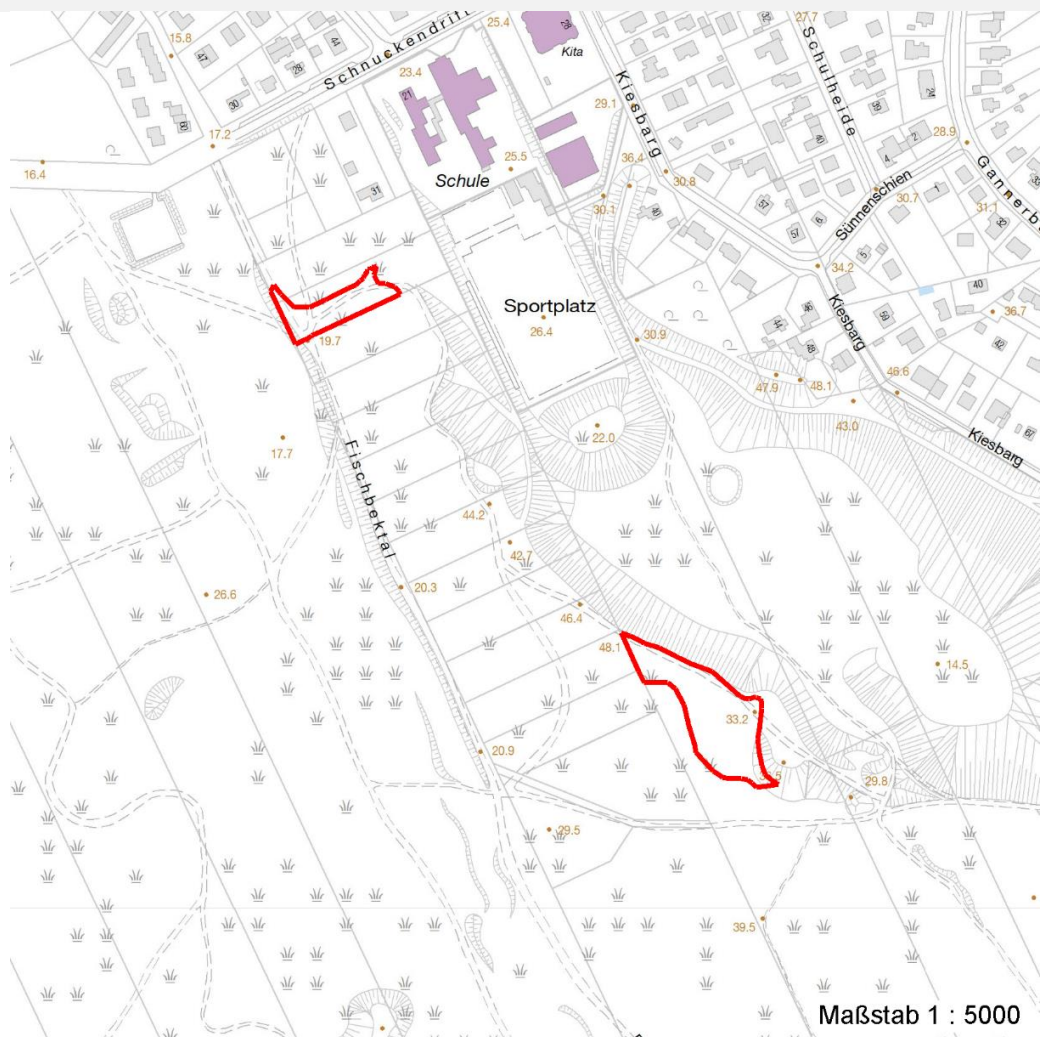
Räumliche Lage

Lagebeschreibung	Östlich des Weges Fischbektal an der nordöstlichen Grenze der Fischbeker Heide		
Nachbarnutzung/en	Nadelforst, Ruderalflur, Heide		
Rechtswert (X)	555853	Hochwert (Y)	5924133
Bezirk	Harburg	Naturraum	Harburger Berge (640.00)
Stadtteil (OT-Nr.)	Neugraben-Fischbek (715)	Gemarkung	Fischbek (705)
Digitaler Grünplan	<input type="checkbox"/> Hafengesamtgebiet	<input type="checkbox"/> Ramsargebiet	<input type="checkbox"/> EG-Vogelschutzgeb.
Ausgleichsflächen	<input type="checkbox"/> Biosphärenreservat	<input type="checkbox"/> Nationalpark	<input type="checkbox"/>
NSG / ND / LSG	LSG Fischbek, Neugraben [HH-2011 / Anteil: < 1%], NSG Fischbeker Heide [HH-701 / Anteil: 100%]		
FFH-GEBIET	Fischbeker Heide [DE 2525-301 / Anteil: 100%]		
Wasserschutzgebiet	Süderelbmarsch/Harburger Berge [3 / Anteil: 100%]		

Projekt	FFH-Monitoring	Interne Nr.	91916
		DK5 DK5-GK	5424
		DK5 - Name	Fischbek
Handlungsbedarf	Nein	Biotop-Nr. alt	1670
Bearbeitung	BUC	Kartierung	27.08.2015
Räumliche Abbildung	Fläche	Fläche / Länge [m²/m]	5604,7195
Anzahl Abschnitte	2	Breite (lineare Abb.) [m]	

Räumliche Lage

Karte



Weitere Erhebungsbögen

Interne Nr.	Interne Nr. Zuordnung	DK5	Biotop-Nr.	Kartierung	Zuordnung	DK5 (GK)	Biotop-Nr. (alt)
91916	107970	5424	1635	14.09.2016	N		
91916	4522	5424	142	05.08.2008	<	5426	196

Zuordnung: N = nachfolgende Kartierung, K = weitere Kartierungen (zeitlich vorher oder nachher)

Foto

Interne Nr.	Index	Dateiname	Aufnahmerichtung
41410	0	5424_1670_270815_1.JPG	
41411	0	5424_1670_270815_2.JPG	
41412	0	5424_1670_270815_3.JPG	

Erhebungsbogen

B

Projekt	FFH-Monitoring	Interne Nr.	91916
Handlungsbedarf	Nein	DK5 DK5-GK	5424
Bearbeitung	BUC	DK5 - Name	Fischbek
Räumliche Abbildung	Fläche	Biotop-Nr. alt	1670
Anzahl Abschnitte	2	Kartierung	27.08.2015
		Fläche / Länge [m²/m]	5604,7195
		Breite (lineare Abb.) [m]	

Foto

Fotodatei 5424_1670_270815_1.JPG
Bildbeschreibung k.A.
Aufnahmerichtung



Fotodatei 5424_1670_270815_2.JPG
Bildbeschreibung k.A.
Aufnahmerichtung



Foto

Fotodatei 5424_1670_270815_3.JPG
Bildbeschreibung k.A.
Aufnahmerichtung



Fotodatei
Bildbeschreibung
Aufnahmerichtung

Projekt	FFH-Monitoring	Interne Nr.	91916
		DK5 DK5-GK	5424
Handlungsbedarf	Nein	DK5 - Name	Fischbek
Bearbeitung	BUC	Biotop-Nr. alt	1670
Räumliche Abbildung	Fläche	Kartierung	27.08.2015
Anzahl Abschnitte	2	Fläche / Länge [m²/m]	5604,7195
		Breite (lineare Abb.) [m]	

Teilflächenbeschreibung

Teilflächentyp		Teilflächen-Nr.	1
Biotoptyp	Bodensaurer Eichen-Birken-Wald trockener bis frischer Sandböden (2000)	Biotoptyp	WQT
- Zusatz	schwaches bis mittleres Baumholz, Brusthöhendurchmesser 13 - < 50 cm (2)	- gesetzl. Grundl.	
FFH-LRT	Alte bodensaure Eichenwälder auf Sandebenen mit Quercus robur	FFH-LRT	9190
Beschreibung	a	Entw.potential LRT	
		Hauptfläche	Ja
		Flächenanteil	100 %
		FFH-Unters.Fläche	Nein
		Saatgutfläche	Nein

Weitere Angaben

Merkmal	Wert
Auswertung	
Gefährdung / Einflüsse	Starker Erholungsdruck (hoher Kiefernanteil)
Wertgesichtspunkte	Bestandteil der historischen Kulturlandschaft Wichtige Pufferfunktion
Bedeutung für Tiergruppe	Waldvögel
Maßnahmen	keine Angaben - 0 (Steuerung der Erholungsnutzung)
Boden	
Feuchte	5 - frisch und mäßig frisch
Reaktion	2 - sehr sauer
Stickstoffgehalt	3 - stickstoffarm
FFH-Monitoring	
Maßnahmen, laufend	14.1. - Beibehaltung der bisherigen Nutzungsform/ Maßnahmen
Standort, Relief	
Relief	Hang
Neigung - Gelände	N6 - steil (>36 %)
Ausrichtung	SW - Südwest
Belichtung	7 - halbsonnig
Luft	keine Besonderheiten
Zusätze - Btyp	wn - Niederwald (Stockausschläge)
Veg. - Deckg./Ant.	
Gesamt	95 %
1. Baumschicht	90 %
Strauchschicht	10 %
Mooschicht	10 %
Veg. - Höhe	
Gesamt, durchschn.	18.00 m

Projekt	FFH-Monitoring	Interne Nr.	91916
		DK5 DK5-GK	5424
Handlungsbedarf	Nein	DK5 - Name	Fischbek
Bearbeitung	BUC	Biotop-Nr. alt	1670
Räumliche Abbildung	Fläche	Kartierung	27.08.2015
Anzahl Abschnitte	2	Fläche / Länge [m²/m]	5604,7195
		Breite (lineare Abb.) [m]	

FFH-Bewertungen (BFN)			
1	Lebensraumtyp		
3	Arteninventar , Gesamtbewertung, 1..n - Parameter mit Kriterien A/B/C		
4	Habitatstruktur , Gesamtbewertung, 1..n - Parameter mit Kriterien A/B/C		
5	Beeinträchtigungen , Gesamtbewertung, 1..n - Parameter mit Kriterien A/B/C		
Zustandsbewertung: AZ – Vorgabewert , Z – von AZ abweichend festgelegte Zustandsbewertung		Wert	AZ Z
1	9190 (BFN) Alte bodensaure Eichenwälder auf Sandebenen mit Quercus robur		B
3	Arteninventar		B
3.2	Deckungsanteil der lebensraumtypischen Gehölzarten in Baum- und Strauchschicht(en) A: >= 90 % B: >= 80 % C: >= 70 %	85	B
3.2	Krautschicht (inkl. Kryptogamen) (Artenliste erstellen; Bewertung gutachterlich mit Begründung) A: lebensraum-/standorttypisches Arteninventar und Dominanzverteilung charakteristisch, hoher Flächenanteil B: lebensraum-/standorttypisches Arteninventar und Dominanzverteilung gering verändert C: lebensraum-/standorttypisches Arteninventar und Dominanzverteilung stark verändert bzw. sehr geringer Flächenanteil		B
4	Habitatstrukturen		B
4.2	Waldentwicklungsphasen / Raumstruktur (Flächenanteil (%) jeder vorhandenen Phase nennen) A: >= 3 Waldentwicklungsphasen, dabei Auftreten der Phasen 4 und 5 auf einem Flächenanteil von >= 40 % B: >= 2 Waldentwicklungsphasen, dabei Auftreten der Phasen 4 und 5 auf einem Flächenanteil von >= 20 % C: sofern nicht A oder B zutrifft		B
4.2	Habitatbäume A: >= 6 Stück / ha B: >= 3 Stück / ha C: < 3 Stück / ha	3	B
4.2	Totholz A: > 3 Stk./ha, liegendes und stehendes Totholz B: > 1 Stk./ha, liegendes oder stehendes Totholz C: <= 1 Stk./ha, liegendes oder stehendes Totholz	1	A
4.2	Durchmischung der verschiedenen Entwicklungsphasen A: gut durchmischt, naturnah strukturiert B: teilweise durchmischt C: Entwicklungsphasen nebeneinander (Altersklassenwald)		B
5	Beeinträchtigungen		B
5.2	Deckung Störzeiger (%) (Krautschicht; Artenliste erstellen, Gesamtdeckung nennen) A: < 5 % B: 5 - 25 % C: > 25 %	20	B
5.2	Verbiss (Beeinträchtigung der Naturverjüngung, Ausfall von Haupt oder Nebenbaumarten) A: Verbiss nicht nachweisbar oder nur sehr gering, < 10% Verbiss B: Verbiss deutlich erkennbar, 10 - 50% aber kein Ausfall von Arten C: erheblicher Verbissdruck: > 50% natürliche Baumarten fehlen verbissbedingt	25	B
5.2	Befahrungsschäden (gutachterlich mit Begründung)		

Erhebungsbogen

B

Projekt	FFH-Monitoring	Interne Nr.	91916
		DK5 DK5-GK	5424
Handlungsbedarf	Nein	DK5 - Name	Fischbek
Bearbeitung	BUC	Biotop-Nr. alt	1670
Räumliche Abbildung	Fläche	Kartierung	27.08.2015
Anzahl Abschnitte	2	Fläche / Länge [m²/m]	5604,7195
		Breite (lineare Abb.) [m]	

FFH-Bewertungen (BFN)

1	Lebensraumtyp			
3	Arteninventar, Gesamtbewertung, 1..n - Parameter mit Kriterien A/B/C			
4	Habitatstruktur, Gesamtbewertung, 1..n - Parameter mit Kriterien A/B/C			
5	Beeinträchtigungen, Gesamtbewertung, 1..n - Parameter mit Kriterien A/B/C			
Zustandsbewertung: AZ – Vorgabewert, Z – von AZ abweichend festgelegte Zustandsbewertung		Wert	AZ	Z
	A: keine Fahrspuren und Gleisbildung außerhalb von Feinerschließungslinien und Gleisbildung auf den Rückelinien höchstens gering		A	
	B: wenige Fahrspuren und Gleisbildung außerhalb von Feinerschließungslinien und/oder mäßige Gleisbildung auf den Rückelinien			
	C: erhebliche Fahrspuren und Gleisbildung außerhalb von Feinerschließungslinien oder starke Gleisbildung auf den Rückelinien			
5.2	Entwässerung (bei Feuchtstandorten; gutachterlich mit Begründung)			
	A: Wasserhaushalt intakt		A	
	B: geringe bis mäßige Entwässerung, z. B. durch einige Gräben oder ausgebaute Vorfluter			
	C: starke Entwässerung durch tiefe Gräben			
5.2	Schäden an lebensraumtypischen Standortverhältnissen, Waldvegetation und Struktur (einschließlich Nutzung)			
	A: keine oder nur kleinflächige Beeinträchtigung (< 10 % Flächenanteil)			
	B: Beeinträchtigung auf 10 - 50 % der Fläche	15	B	
	C: Beeinträchtigung auf > 50 % der Fläche			
5.2	Deckungsanteil nicht heimischer Gehölzarten (%) in der Baumschicht (Arten und Anteil nennen, Bewertung gutachterlich)			
	A: < 5 %, kein Voranbau			
	B: 5-10 %	5	B	
	C: > 10 % oder Voranbau			
5.2	weitere Beeinträchtigungen			
	A:			
	B:		B	
	Begründung für Bewertung: intensive Erholungsnutzung			
	C:			

Zeigerwerte der Pflanzenartenliste (Auswertung)

Standort	Belichtung	halbsonnig	6,6
Boden	Feuchte	frisch und mäßig frisch	5,4
	Stickstoff (N)	stickstoffarm	3,5
	Reaktion	sehr sauer	2,4
Vegetation	Mahdverträglichkeit	schnittempfindlich bis mäßig schnittverträglich	3,8
Zeigerwerte	Futterwert	geringwertiges Futter	2,9
	Wechselfeuchteanzeiger		5
	Giftpflanzen		0
	Überschw.anzeiger		0

Pflanzenartenliste

Gruppe / Pflanzenart	MS	M	W	Vs	St	PA	Ph	Sz	VS	V	G	cf	§	Rote Liste			
														HH	ND	SH	D
Tracheobionta (Gefäßpflanzen)																	
Agrostis capillaris (Rotes Straußgras)	7	w															
Agrostis stolonifera (Ausläufer-Straußgras)	7	z															

Projekt	FFH-Monitoring	Interne Nr.	91916
Handlungsbedarf	Nein	DK5 DK5-GK	5424
Bearbeitung	BUC	DK5 - Name	Fischbek
Räumliche Abbildung	Fläche	Biotop-Nr. alt	1670
Anzahl Abschnitte	2	Kartierung	27.08.2015
		Fläche / Länge [m²/m]	5604,7195
		Breite (lineare Abb.) [m]	

Pflanzenartenliste

Gruppe / Pflanzenart	MS	M	W	Vs	St	PA	Ph	Sz	VS	V	G	cf	§	Rote Liste			
														HH	ND	SH	D
Betula pendula (Hänge-Birke)	7	w															
Calamagrostis epigejos (Land-Reitgras)	7	z															
Calluna vulgaris (Besenheide)	7	z												3		V	
Carex pilulifera (Pillen-Segge)	7	w															
Cerastium holosteoides (Gewöhnliches Hornkraut)	7	w															
Cirsium vulgare (Gewöhnliche Kratzdistel)	7	w															
Cytisus scoparius (Besenginster)	7	w															
Danthonia decumbens (Dreizahn)	7	w												2		3	V
Deschampsia flexuosa (Draht-Schmiele)	7	d															
Festuca ovina (Schaf-Schwengel)	7	w												V		V	V
Glechoma hederacea (Gundermann)	7	w															
Hieracium pilosella (Kleines Habichtskraut)	7	w															
Hieracium sabaudum (Savoyer Habichtskraut)	7	w															
Holcus lanatus (Wolliges Honiggras)	7	w															
Holcus mollis (Weiches Honiggras)	7	w															
Hypericum perforatum (Echtes Johanniskraut)	7	w															
Hypochaeris radicata (Gewöhnliches Ferkelkraut)	7	z															
Nardus stricta (Borstgras)	7	w												2		3	V
Pinus sylvestris (Wald-Kiefer)	7	w															
Poa pratensis (Wiesen-Rispengras)	7	w															
Poa trivialis (Gewöhnliches Rispengras)	7	w															
Quercus petraea (Trauben-Eiche)	7	w															
Quercus robur (Stiel-Eiche)	7	w															
Quercus robur (Stiel-Eiche)	7	h															
Ranunculus repens (Kriechender Hahnenfuß)	7	w															
Rubus fruticosus agg. (Artengruppe Echte Brombeere)	7	w															
Rubus idaeus (Himbeere)	7	w															
Rumex acetosella (Kleiner Sauerampfer)	7	w															
Sorbus aucuparia (Eberesche)	7	w															
Urtica dioica (Große Brennessel)	7	w															
Vaccinium myrtillus (Gewöhnliche Heidelbeere)	7	w															
Bryophyta (Moose)																	
Hypnum jutlandicum (Heide-Schlafmoos)	7	w															
Leucobryum glaucum (Echtes Weißmoos)	7	w														3	
														Anzahl Rote Liste Arten			
														5	4	3	
														Anzahl Arten			
														34			

MS: Mengensystem; M: Mengenangabe, W: Bewertung der Art (FFH-Monitoring), Vs: Vegetationsschicht, St: Status, PA: Autor Phänologie; Ph: Phänologie, Sz: Soziabilität, VS: Vitalitätssystem; V: Vitalität, G: Geschlecht, cf: unsichere Bestimmung, §: Schutz nach BNatSchG, HH: Rote Liste Hamburg, Nds: Rote Liste Niedersachsen, SH: Rote Liste Schleswig-Holstein, D: Rote Liste Deutschland