

Erhebungsbogen

B

Projekt	Biotopkartierung Hamburg	Interne Nr.	91615
		DK5 DK5-GK	5424 5426
Handlungsbedarf	Nein	DK5 - Name	Fischbek
Bearbeitung	BUC	Biotop-Nr. alt	1655 42
Räumliche Abbildung	Fläche	Kartierung	28.08.2015
Anzahl Abschnitte	2	Fläche / Länge [m²/m]	3034,272
		Breite (lineare Abb.) [m]	

Gesetzlicher Schutz	§ 30 (2) 1.2 Natürliche oder naturnahe stehende Gewässer	Schutz nur teilweise	Nein
----------------------------	---	-----------------------------	-------------

Gesamtbewertung	7	Besonders wertvoll
– Alter	6	Biotop mittleren Alters, 50 bis 100 Jahre
– Belastungsgrad	8	geringe örtliche oder punktuelle Belastung
– Ökolog. Funktion	7	Sehr hohe Bedeutung in einem Biotopkomplex, für den lokalen Biotopverbund oder als Puffer
– Seltenheit	8	Sehr seltener Biotoptyp, hohe Anteile seltener oder bedrohter Pflges., gesättigtes Artenspektrum, RL-Arten

Bestandsbeschreibung

Zwei Staugewässer in einem Taleinschnitt unterhalb eines Übergangsmoores mit deutlich huminsauerm Quellwasser, das tief dunkel-rot-braun gefärbt ist. Das nördliche und tiefer gelegene größere Gewässer hat im Nordwesten wiesenartig bewachsene und stärker betretene Uferbereiche. Das südliche höher gelegene und deutlich kleinere Gewässer ist stark eingewachsen und nur schwer zugänglich. An seinen Ufern haben sich Schilfröhrichte entwickelt mit höheren Anteilen von Pfeifengras. Im übrigen sind die Uferbereiche eher nitrophytisch geprägt, mit Vorkommen von Wasserschwadern und Dominanz von Schilf.

In beiden Gewässer finden sich große Bestände der weißen Seerose. Die Gewässer sind ausgesprochen naturnah eingewachsen, viele Ufer sind kaum betretbar. Im Süden bildet die Ufervegetation des kleineren höher gelegenen Gewässers Übergängen zum benachbarten Übergangsmoor.

Vorkommen an Biotoptypen

1	TF	Typ	HF	F.Anteil
2	BTYP	Biotoptyp	- gesetzl. Grundl.	
3	Zusatz	Zusatz zum Biotoptypen		
4	LRT	Lebensraumtyp		
1	1		Ja	100 %
2	SOT	Teich, nährstoffarm, naturnah (2000)		
4	kein LRT	kein Lebensraumtyp nach FFH-Richtlinie		

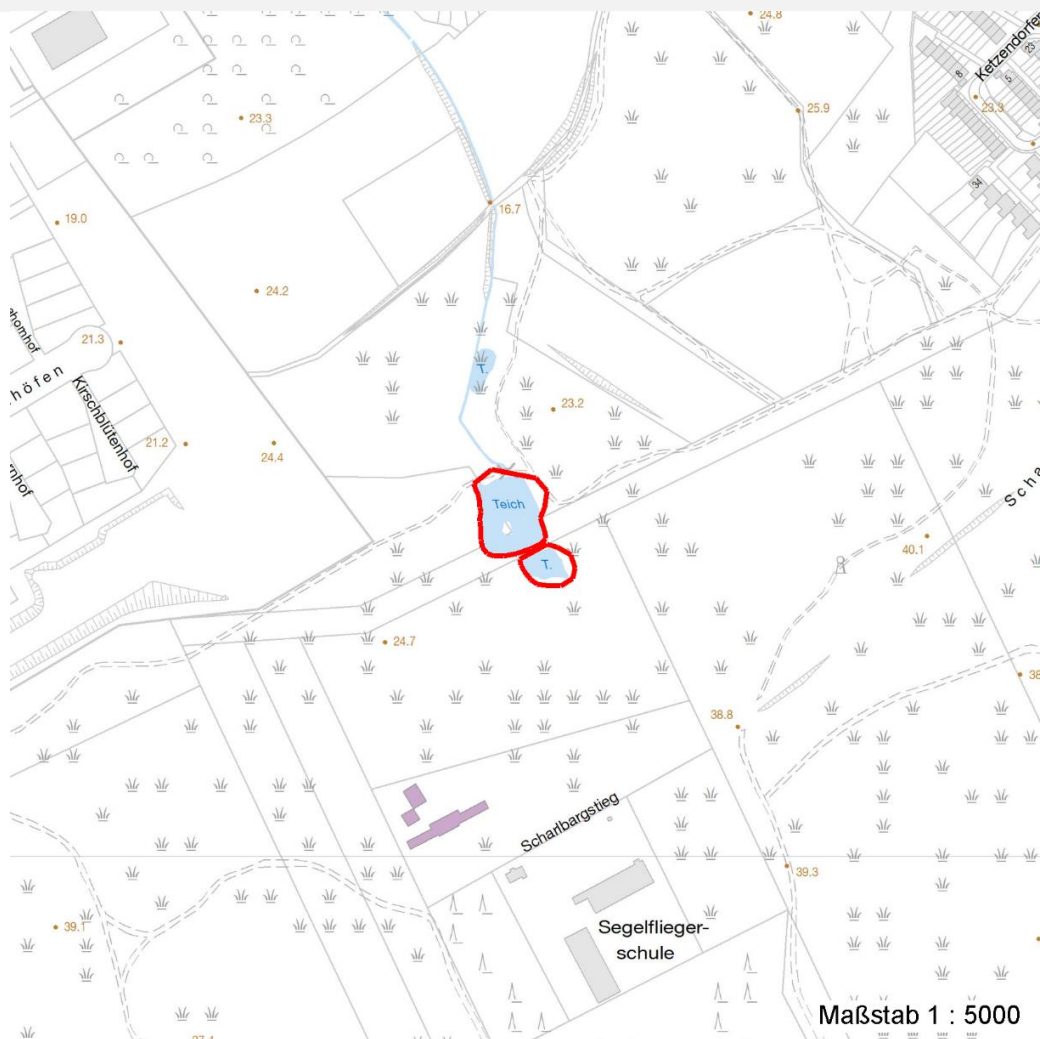
Räumliche Lage

Lagebeschreibung	an der Nordgrenze des NSG Fischbeker Heide		
Nachbarnutzung/en	Wälder unterschiedlicher Ausprägung im NSG Fischbeker Heide		
Rechtswert (X)	554632	Hochwert (Y)	5924233
Bezirk	Harburg	Naturraum	Harburger Berge (640.00)
Stadtteil (OT-Nr.)	Neugraben-Fischbek (715)	Gemarkung	Fischbek (705)
Digitaler Grünplan	<input type="checkbox"/> Hafengesamtgebiet	<input type="checkbox"/> Ramsargebiet	<input type="checkbox"/> EG-Vogelschutzgeb.
Ausgleichsflächen	<input type="checkbox"/> Biosphärenreservat	<input type="checkbox"/> Nationalpark	<input type="checkbox"/>
NSG / ND / LSG	NSG Fischbeker Heide [HH-701 / Anteil: 100%]		
FFH-GEBIET	Fischbeker Heide [DE 2525-301 / Anteil: 100%]		
Wasserschutzgebiet	Süderelbmarsch/Harburger Berge [3 / Anteil: 100%]		

Projekt	Biotopkartierung Hamburg		Interne Nr.	91615
			DK5 DK5-GK	5424 5426
Handlungsbedarf	Nein		DK5 - Name	Fischbek
Bearbeitung	BUC	Kopie Nein	Biotop-Nr. alt	1655 42
Räumliche Abbildung	Fläche		Kartierung	28.08.2015
Anzahl Abschnitte	2		Fläche / Länge [m²/m]	3034,272
			Breite (lineare Abb.) [m]	

Räumliche Lage

Karte



Weitere Erhebungsbögen

Interne Nr.	Interne Nr. Zuordnung	DK5	Biotop-Nr.	Kartierung	Zuordnung	DK5 (GK)	Biotop-Nr. (alt)
91615	4758	5424	30	24.09.2007	<	5426	42

Zuordnung: N = nachfolgende Kartierung, K = weitere Kartierungen (zeitlich vorher oder nachher)

Foto

Interne Nr.	Index	Dateiname	Aufnahmerichtung
41310	0	5424_1655_280815_1.JPG	
41311	0	5424_1655_280815_2.JPG	
41312	0	5424_1655_280815_3.JPG	

Weitere Angaben

Merkmal	Wert
---------	------

Auswertung

11.04.2020

Erhebungsbogen

B

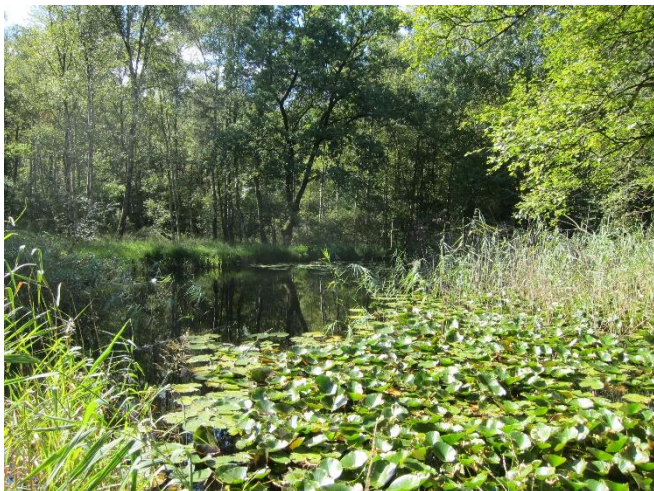
Projekt	Biotopkartierung Hamburg	Interne Nr.	91615	
		DK5 DK5-GK	5424	5426
Handlungsbedarf	Nein	DK5 - Name	Fischbek	
Bearbeitung	BUC	Biotop-Nr. alt	1655	42
Räumliche Abbildung	Fläche	Kartierung	28.08.2015	
Anzahl Abschnitte	2	Fläche / Länge [m²/m]	3034,272	
		Breite (lineare Abb.) [m]		

Weitere Angaben

Merkmal	Wert
Gefährdung / Einflüsse	Durch den Zugang im Nordwesten ist es möglich und wahrscheinlich, dass Entenvögel auf dem Teich gefüttert werden, dies dürfte zur Eutrophierung beitragen und die Übergangsmoorbildungen im Südosten eventuell beeinträchtigen. Im übrigen sind die Ufer z.T. intensiver betreten.
Wertgesichtspunkte	Wertvoller Entwicklungspotential für Übergangsmoore und Schwinggrasen durch sehr saures und nährstoffarmes Quellwasser, Vorkommen stark gefährdeter Vegetationstypen und Arten, sehr strukturreich, sehr naturnah.
Maßnahmen	Den größten Teil der Ufer nach Möglichkeit effektiv gegen Zutritt abschirmen, das Füttern der Enten nach Möglichkeit unterbinden, im übrigen stabilen Wasserstand auf Dauer sichern.

Foto

Fotodatei 5424_1655_280815_1.JPG
Bildbeschreibung k.A.
Aufnahmerichtung



Fotodatei 5424_1655_280815_2.JPG
Bildbeschreibung k.A.
Aufnahmerichtung



Erhebungsbogen

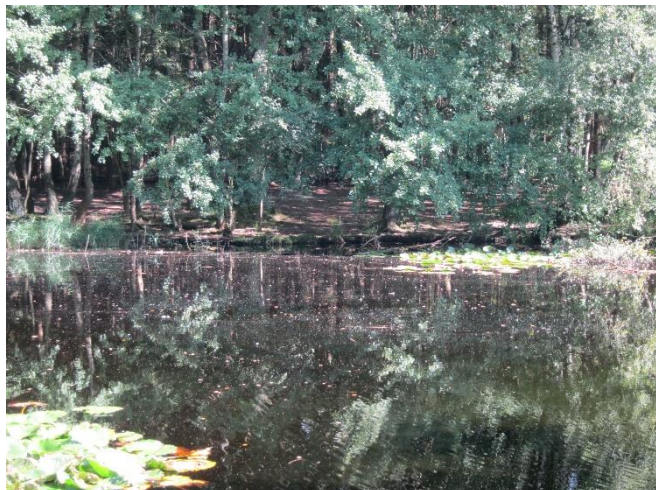
B

Projekt	Biotopkartierung Hamburg	Interne Nr.	91615
		DK5 DK5-GK	5424 5426
Handlungsbedarf	Nein	DK5 - Name	Fischbek
Bearbeitung	BUC	Biotop-Nr. alt	1655 42
Räumliche Abbildung	Fläche	Kartierung	28.08.2015
Anzahl Abschnitte	2	Fläche / Länge [m²/m]	3034,272
		Breite (lineare Abb.) [m]	

Foto

Fotodatei 5424_1655_280815_3.JPG
Bildbeschreibung k.A.
Aufnahmerichtung

Fotodatei
Bildbeschreibung
Aufnahmerichtung



Teilflächenbeschreibung

Teilflächentyp		Teilflächen-Nr.	1
Biotoptyp	Teich, nährstoffarm, naturnah (2000)	Biotoptyp	SOT
- Zusatz		- gesetzl. Grundl.	
FFH-LRT	kein Lebensraumtyp nach FFH-Richtlinie	FFH-LRT	kein LRT
Beschreibung		Entw.potential LRT	
		Hauptfläche	Ja
		Flächenanteil	100 %
		FFH-Unters.Fläche	Nein
		Saatgutfläche	Nein

Weitere Angaben

Merkmal	Wert
Auswertung	
Maßnahmen	Sukzession ungestört ablaufen lassen - 1.1
Boden	
Feuchte	9 - sehr naß
Stickstoffgehalt	4 - mäßig bis stickstoffarm
Standort, Relief	
Belichtung	7 - halbsonnig
Veg. - Soziologie	
BfN Schlüssel	24.0.01.03 - Nymphaeion albae (Wurzelnde Schwimmblattdecken) 29.0.01.01.0.02 - Rhynchosporetum albae 29.0.02.01.0.05 - Eriophorum angustifolium-Ges. 30.0.01 - Molinietaalia caeruleae (Feuchtwiesen)

Erhebungsbogen

B

Projekt	Biotopkartierung Hamburg	Interne Nr.	91615
		DK5 DK5-GK	5424 5426
Handlungsbedarf	Nein	DK5 - Name	Fischbek
Bearbeitung	BUC	Biotop-Nr. alt	1655 42
Räumliche Abbildung	Fläche	Kartierung	28.08.2015
Anzahl Abschnitte	2	Fläche / Länge [m²/m]	3034,272
		Breite (lineare Abb.) [m]	

Zeigerwerte der Pflanzenartenliste (Auswertung)

Standort	Belichtung	halbsonnig	7,3
Boden	Feuchte	sehr naß	8,7
	Stickstoff (N)	mäßig stickstoffarm	4,6
	Reaktion	schwach sauer	6,3
Vegetation	Mahdverträglichkeit	schnittempfindlich bis mäßig schnittverträglich	3,9
Zeigerwerte	Futterwert	sehr geringwertiges Futter	2,2
	Wechselfeuchteanzeiger		9
	Giftpflanzen		2
	Überschw.anzeiger		2

Pflanzenartenliste

Gruppe / Pflanzenart	MS	M	W	Vs	St	PA	Ph	Sz	VS	V	G	cf	§	Rote Liste					
														HH	ND	SH	D		
Tracheobionta (Gefäßpflanzen)																			
Agrostis stolonifera (Ausläufer-Straußgras)	7	z																	
Carex canescens (Graue Segge)	7	w												3	V				
Carex echinata (Stern-Segge)	7	w												2	2				
Carex hirta (Behaarte Segge)	7	z																	
Carex nigra (Wiesen-Segge)	7	w												V	V				
Carex panicea (Hirsens-Segge)	7	w												2	3 3 V				
Carex remota (Winkel-Segge)	7	w																	
Carex rostrata (Schnabel-Segge)	7	w												3	V				
Epilobium spec. (Weidenröschen)	7	w																	
Equisetum palustre (Sumpf-Schachtelhalm)	7	w																	
Eriophorum angustifolium (Schmalblättriges Wollgras)	7	w												3	V V				
Glyceria maxima (Wasser-Schwaden)	7	z																	
Hydrocotyle vulgaris (Wassernabel)	7	w												2	V				
Hypericum maculatum (Geflecktes Johanniskraut)	7	w												3					
Juncus acutiflorus (Spitzblütige Binse)	7	w												3	3				
Juncus bulbosus (Zwiebel-Binse)	7	w												3	V				
Juncus effusus (Flatter-Binse)	7	w																	
Juncus tenuis (Zarte Binse)	7	z																	
Lycopus europaeus (Gewöhnlicher Wolfstrapp)	7	w																	
Lysimachia vulgaris (Gewöhnlicher Gilbweiderich)	7	w																	
Molinia caerulea (Blaues Pfeifengras)	7	h																	
Myrica gale (Gagel)	7	w												2	3 3 3				
Nymphaea alba (Weiße Seerose)	7	h												b	2				
Phragmites australis (Schilf)	7	h																	
Potentilla erecta (Blutwurz)	7	w												3	V				
Salix aurita (Ohr-Weide)	7	w																	
Salix cinerea (Grau-Weide)	7	w																	
Bryophyta (Moose)																			
Sphagnum spec. (Torfmoos)	7	h																	
														Anzahl Rote Liste Arten		13	2	11	3
														Anzahl Arten		28			

MS: Mengensystem; M: Mengenangabe, W: Bewertung der Art (FFH-Monitoring), Vs: Vegetationsschicht, St: Status, PA: Autor Phänologie; Ph: Phänologie, Sz: Soziabilität, VS: Vitalitätssystem; V: Vitalität, G: Geschlecht, cf: unsichere Bestimmung, §: Schutz nach BNatSchG, HH: Rote Liste Hamburg, ND: Rote Liste Niedersachsen, SH: Rote Liste Schleswig-Holstein, D: Rote Liste Deutschland

Erhebungsbogen

B

Projekt	Biotopkartierung Hamburg			Interne Nr.	91615	
				DK5 DK5-GK	5424	5426
				DK5 - Name	Fischbek	
Handlungsbedarf	Nein			Biotop-Nr. alt	1655	42
Bearbeitung	BUC	Kopie	Nein	Kartierung	28.08.2015	
Räumliche Abbildung	Fläche			Fläche / Länge [m²/m]	3034,272	
Anzahl Abschnitte	2			Breite (lineare Abb.) [m]		