

Erhebungsbogen

B

Projekt	Biotopkartierung Hamburg	Interne Nr.	108403
		DK5 DK5-GK	5424
Handlungsbedarf	Nein	DK5 - Name	Fischbek
Bearbeitung	JHA	Biotop-Nr. alt	1644
Räumliche Abbildung	Fläche	Kartierung	07.09.2016
Anzahl Abschnitte	1	Fläche / Länge [m²/m]	5618,6167
		Breite (lineare Abb.) [m]	

Gesetzlicher Schutz **_ kein gesetzl. Schutz kein gesetzlich geschütztes Biotop** **Schutz nur teilweise** **Nein**

Gesamtbewertung	5	Noch wertvoll, gut entwicklungsfähig
– Alter	6	Biotop mittleren Alters, 50 bis 100 Jahre
– Belastungsgrad	4	Flächenhaft deutliche Belastung ohne nachh. Schäden
– Ökolog. Funktion	5	Bedeutung in einem Biotopkomplex, für den lokalen Biotopverbund oder als Puffer
– Seltenheit	4	Verbr. Biotoptyp ohne biotoptypische Artenvielfalt, Ubiquisten

Bestandsbeschreibung

Gedrängter Robinien-Bestand mittleren Alters mit viel Sandbirke und etwas Kiefer. Mäßig artenarme Krautschicht mit hoher Deckung.

Vorkommen an Biotoptypen

1	TF	Typ	HF	F.Anteil
2	BTYP	Biotoptyp		- gesetzl. Grundl.
3	Zusatz	Zusatz zum Biotoptypen		
4	LRT	Lebensraumtyp		
1	1		Ja	100 %
2	WXR	Robinienforst (2000)		

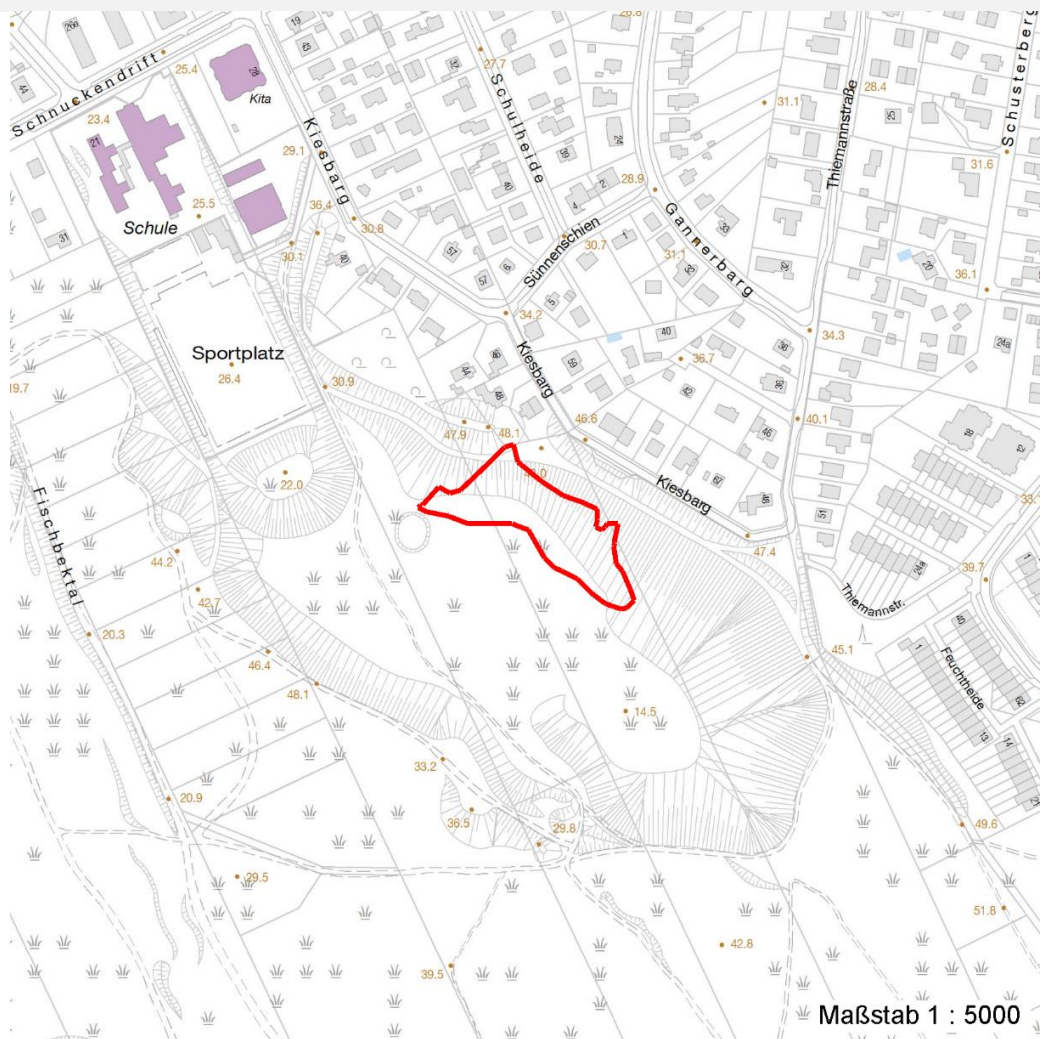
Räumliche Lage

Lagebeschreibung	Nordosthang der ehemaligen Kiesgrube am Kiesbarg		
Nachbarnutzung/en	Wald, Ruderalfluren		
Rechtswert (X)	555951	Hochwert (Y)	5924293
Bezirk	Harburg	Naturraum	Harburger Berge (640.00)
Stadtteil (OT-Nr.)	Neugraben-Fischbek (715)	Gemarkung	Fischbek (705)
Digitaler Grünplan	<input type="checkbox"/> Hafengesamtgebiet	<input type="checkbox"/> Ramsargebiet	<input type="checkbox"/> EG-Vogelschutzgeb.
Ausgleichsflächen	<input type="checkbox"/> Biosphärenreservat	<input type="checkbox"/> Nationalpark	<input type="checkbox"/>
NSG / ND / LSG	LSG Fischbek, Neugraben [HH-2011 / Anteil: 100%]		
FFH-GEBIET			
Wasserschutzgebiet	Süderelbmarsch/Harburger Berge [3 / Anteil: 100%]		

Projekt	Biotopkartierung Hamburg	Interne Nr.	108403
		DK5 DK5-GK	5424
Handlungsbedarf	Nein	DK5 - Name	Fischbek
Bearbeitung	JHA	Biotop-Nr. alt	1644
Räumliche Abbildung	Fläche	Kartierung	07.09.2016
Anzahl Abschnitte	1	Fläche / Länge [m²/m]	5618,6167
		Breite (lineare Abb.) [m]	

Räumliche Lage

Karte



Weitere Erhebungsbögen

Interne Nr.	Interne Nr. Zuordnung	DK5	Biotop-Nr.	Kartierung	Zuordnung	DK5 (GK)	Biotop-Nr. (alt)
108403	91911	5424	1666	27.08.2015	<		

Zuordnung: N = nachfolgende Kartierung, K = weitere Kartierungen (zeitlich vorher oder nachher)

Erhebungsbogen

B

Projekt	Biotopkartierung Hamburg	Interne Nr.	108403
		DK5 DK5-GK	5424
Handlungsbedarf	Nein	DK5 - Name	Fischbek
Bearbeitung	JHA	Biotop-Nr. alt	1644
Räumliche Abbildung	Fläche	Kartierung	07.09.2016
Anzahl Abschnitte	1	Fläche / Länge [m²/m]	5618,6167
		Breite (lineare Abb.) [m]	

Teilflächenbeschreibung

Teilflächentyp		Teilflächen-Nr.	1
Biotoptyp	Robinienforst (2000)	Biotoptyp	WXR
- Zusatz		- gesetzl. Grundl.	
FFH-LRT		FFH-LRT	
Beschreibung		Entw.potential LRT	
		Hauptfläche	Ja
		Flächenanteil	100 %
		FFH-Unters.Fläche	Nein
		Saatgutfläche	Nein

Zeigerwerte der Pflanzenartenliste (Auswertung)

Standort	Belichtung	halbsonnig bis halbschattig	5,7
Boden	Feuchte	frisch und mäßig frisch	4,9
	Stickstoff (N)	stickstoffreich	6,9
	Reaktion	mäßig sauer	5,3
Vegetation	Mahdverträglichkeit	mäßig schnittverträglich (erster Schnitt nicht vor 1. Juli)	5,3
Zeigerwerte	Futterwert	sehr geringwertiges Futter	2,1
	Wechselfeuchteanzeiger		0
	Giftpflanzen		0
	Überschw.anzeiger		0

Pflanzenartenliste

Gruppe / Pflanzenart	MS	M	W	Vs	St	PA	Ph	Sz	VS	V	G	cf	§	Rote Liste			
														HH	ND	SH	D
Tracheobionta (Gefäßpflanzen)																	
Agrostis capillaris (Rotes Straußgras)	7	h															
Betula pendula (Hänge-Birke)	7	l		B1													
Chelidonium majus (Schöllkraut)	7	z															
Corylus avellana (Haselnuss)	7	z		S													
Dactylis glomerata (Wiesen-Knäuelgras)	7	z															
Fraxinus excelsior (Gewöhnliche Esche)	7	w		B2													
Galeobdolon argentatum (Garten Goldnessel)	7	z															
Galeopsis tetrahit (Gewöhnlicher Hohlzahn)	7	z															
Geranium robertianum (Stinkender Storchschnabel)	7	z															
Glechoma hederacea (Gundermann)	7	l															
Holcus mollis (Weiches Honiggras)	7	z															
Impatiens parviflora (Kleinblütiges Springkraut)	7	l															
Pinus sylvestris (Wald-Kiefer)	7	z		B1													
Prunus serotina (Späte Traubenkirsche)	7	z		S													
Robinia pseudoacacia (Robinie)	7	d		B1													
Rubus fruticosus agg. (Artengruppe Echte Brombeere)	7	w															
Urtica dioica (Große Brennessel)	7	h															

Projekt	Biotopkartierung Hamburg	Interne Nr.	108403
		DK5 DK5-GK	5424
Handlungsbedarf	Nein	DK5 - Name	Fischbek
Bearbeitung	JHA	Biotop-Nr. alt	1644
Räumliche Abbildung	Fläche	Kartierung	07.09.2016
Anzahl Abschnitte	1	Fläche / Länge [m²/m]	5618,6167
		Breite (lineare Abb.) [m]	

Pflanzenartenliste

Gruppe / Pflanzenart	MS	M	W	Vs	St	PA	Ph	Sz	VS	V	G	cf	§	Rote Liste			
														HH	ND	SH	D
Anzahl Rote Liste Arten																	
Anzahl Arten														17			

MS: Mengensystem; M: Mengenangabe, W: Bewertung der Art (FFH-Monitoring), Vs: Vegetationsschicht, St: Status, PA: Autor Phänologie; Ph: Phänologie, Sz: Soziabilität, VS: Vitalitätssystem; V: Vitalität, G: Geschlecht, cf: unsichere Bestimmung, §: Schutz nach BNatSchG, HH: Rote Liste Hamburg, Nds: Rote Liste Niedersachsen, SH: Rote Liste Schleswig-Holstein, D: Rote Liste Deutschland