

# Erhebungsbogen

**B**

<b>Projekt</b>	Biotopkartierung Hamburg	<b>Interne Nr.</b>	107972
		<b>DK5   DK5-GK</b>	<b>5424</b>
<b>Handlungsbedarf</b>	Nein	<b>DK5 - Name</b>	Fischbek
<b>Bearbeitung</b>	JHA	<b>Biotop-Nr.   alt</b>	<b>1637</b>
<b>Räumliche Abbildung</b>	Fläche	<b>Kartierung</b>	14.09.2016
<b>Anzahl Abschnitte</b>	1	<b>Fläche / Länge [m<sup>2</sup>/m]</b>	7157,6058
		<b>Breite (lineare Abb.) [m]</b>	

**Gesetzlicher Schutz**    **\_ kein gesetzl. Schutz kein gesetzlich geschütztes Biotop**    **Schutz nur teilweise**    **Nein**

<b>Gesamtbewertung</b>	6	Wertvoll
– <b>Alter</b>	5	Biotop mittleren Alters, 20 bis 50 Jahre
– <b>Belastungsgrad</b>	6	Flächenhaft geringe oder örtlich stärkere oder Vorbelastung mit deutlichem Einfluß
– <b>Ökolog. Funktion</b>	5	Bedeutung in einem Biotopkomplex, für den lokalen Biotopverbund oder als Puffer
– <b>Seltenheit</b>	6	Seltener Biotoptyp, ohne seltene oder bedrohte Pflges., ungesättigtes Artenspektrum, reliktsische RL-Arten

## Bestandsbeschreibung

Kiefern-pionierwald auf Rohbodenböschung der ehemaligen Kiesgrube am Kiesbarg. Der Bestand ist im Mittel 46 Jahre als und enthält neben der Waldkiefer etwa 15 % Sandbirke und etwas Robinie. In der Strauchschicht finden sich zahlreiche Spätblühende Traubenkirschen und Hundsrosen. Die Krautschicht wird von Rot-Straußgras und Drahtschmiele beherrscht.

## Vorkommen an Biotoptypen

1	TF	Typ	HF	F.Anteil
2	BTYP	Biotoptyp		- gesetzl. Grundl.
3	Zusatz	Zusatz zum Biotoptypen		
4	LRT	Lebensraumtyp		
1	1		Ja	100 %
2	WPZ	Sonstiger Pionierwald (2000)		

## Räumliche Lage

<b>Lagebeschreibung</b>	Westböschung der ehemaligen Kiesgrube am Kiesbarg		
<b>Nachbarnutzung/en</b>	Wald, Sportplatz, Ruderalfluren, Magerrasen		
<b>Rechtswert (X)</b>	555720	<b>Hochwert (Y)</b>	5924300
<b>Bezirk</b>	Harburg	<b>Naturraum</b>	Harburger Berge (640.00)
<b>Stadtteil (OT-Nr.)</b>	Neugraben-Fischbek (715)	<b>Gemarkung</b>	Fischbek (705)
<b>Digitaler Grünplan</b>	<input type="checkbox"/> <b>Hafengesamtgebiet</b>	<input type="checkbox"/> <b>Ramsargebiet</b>	<input type="checkbox"/> <b>EG-Vogelschutzgeb.</b>
<b>Ausgleichsflächen</b>	<input type="checkbox"/> <b>Biosphärenreservat</b>	<input type="checkbox"/> <b>Nationalpark</b>	<input type="checkbox"/>
<b>NSG / ND / LSG</b>	LSG Fischbek, Neugraben [ HH-2011 / Anteil: < 1% ], NSG Fischbeker Heide [ HH-701 / Anteil: 100% ]		
<b>FFH-GEBIET</b>	Fischbeker Heide [ DE 2525-301 / Anteil: 100% ]		
<b>Wasserschutzgebiet</b>	Süderelbmarsch/Harburger Berge [ 3 / Anteil: 100% ]		

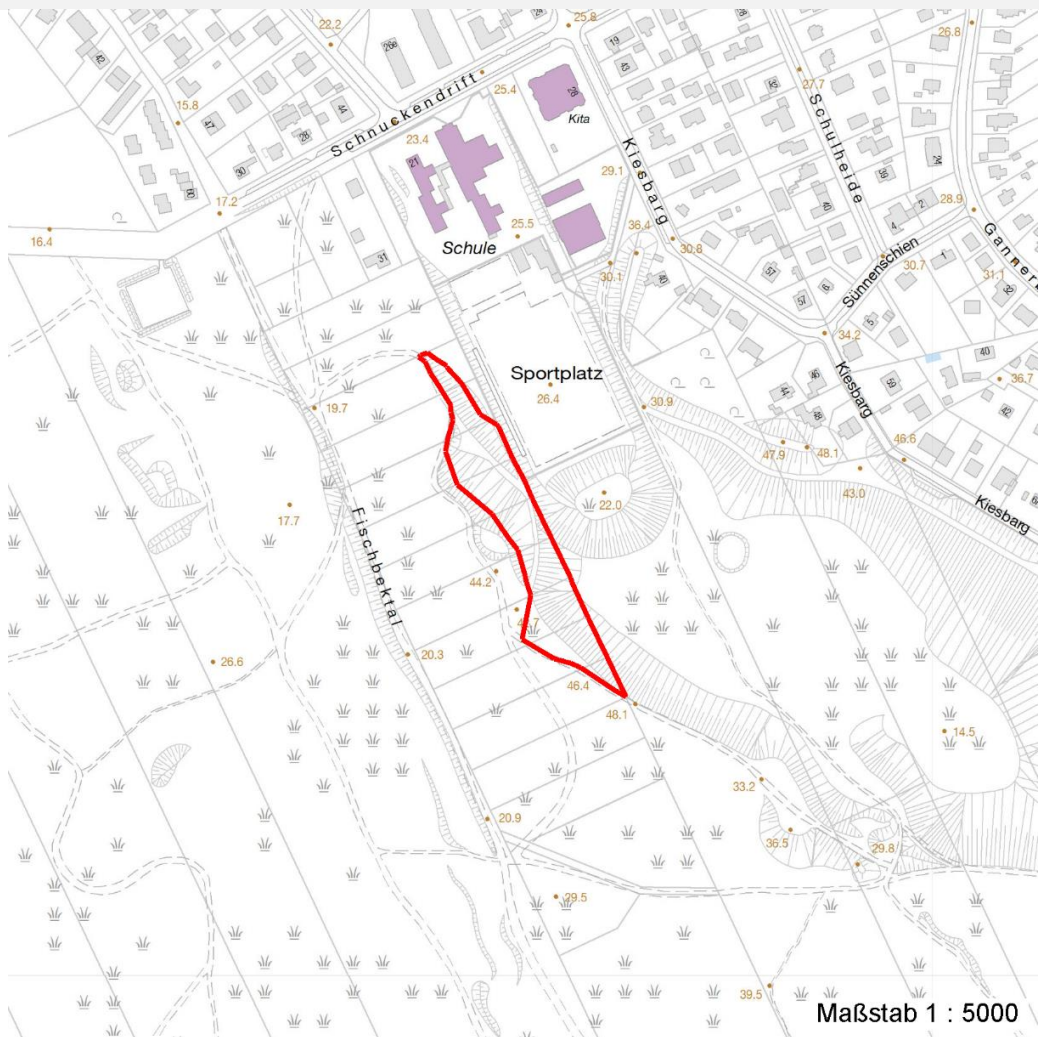
# Erhebungsbogen

**B**

<b>Projekt</b>	Biotopkartierung Hamburg	<b>Interne Nr.</b>	107972
		<b>DK5   DK5-GK</b>	<b>5424</b>
		<b>DK5 - Name</b>	Fischbek
<b>Handlungsbedarf</b>	Nein	<b>Biotop-Nr.   alt</b>	<b>1637</b>
<b>Bearbeitung</b>	JHA	<b>Kartierung</b>	14.09.2016
<b>Räumliche Abbildung</b>	Fläche	<b>Fläche / Länge [m<sup>2</sup>/m]</b>	7157,6058
<b>Anzahl Abschnitte</b>	1	<b>Breite (lineare Abb.) [m]</b>	

## Räumliche Lage

Karte



## Weitere Erhebungsbögen

Interne Nr.	Interne Nr. Zuordnung	DK5	Biotop-Nr.	Kartierung	Zuordnung	DK5 (GK)	Biotop-Nr. (alt)
107972	91911	5424	1666	27.08.2015	<		

Zuordnung: N = nachfolgende Kartierung, K = weitere Kartierungen (zeitlich vorher oder nachher)

## Weitere Angaben

Merkmal	Wert
Auswertung Maßnahmen	Eigendynamische Entwicklung

# Erhebungsbogen

**B**

<b>Projekt</b>	Biotopkartierung Hamburg	<b>Interne Nr.</b>	107972
		<b>DK5   DK5-GK</b>	<b>5424</b>
<b>Handlungsbedarf</b>	Nein	<b>DK5 - Name</b>	Fischbek
<b>Bearbeitung</b>	JHA	<b>Biotop-Nr.   alt</b>	<b>1637</b>
<b>Räumliche Abbildung</b>	Fläche	<b>Kartierung</b>	14.09.2016
<b>Anzahl Abschnitte</b>	1	<b>Fläche / Länge [m<sup>2</sup>/m]</b>	7157,6058
		<b>Breite (lineare Abb.) [m]</b>	

## Teilflächenbeschreibung

<b>Teilflächentyp</b>		<b>Teilflächen-Nr.</b>	1
<b>Biotoptyp</b>	Sonstiger Pionierwald (2000)	<b>Biotoptyp</b>	WPZ
<b>- Zusatz</b>		<b>- gesetzl. Grundl.</b>	
<b>FFH-LRT</b>		<b>FFH-LRT</b>	
<b>Beschreibung</b>		<b>Entw.potential LRT</b>	
		<b>Hauptfläche</b>	Ja
		<b>Flächenanteil</b>	100 %
		<b>FFH-Unters.Fläche</b>	Nein
		<b>Saatgutfläche</b>	Nein

## Zeigerwerte der Pflanzenartenliste (Auswertung)

<b>Standort</b>	<b>Belichtung</b>	halbsonnig	6,9
<b>Boden</b>	<b>Feuchte</b>	mäßig trocken und wechsell trocken	4,4
	<b>Stickstoff (N)</b>	mäßig bis stickstoffarm	4,4
	<b>Reaktion</b>	sauer	3,3
<b>Vegetation</b>	<b>Mahdverträglichkeit</b>	schnittempfindlich (nur Herbstschnitt vertragend)	3,4
<b>Zeigerwerte</b>	<b>Futterwert</b>	mäßige Futterqualität	3,9
	<b>Wechselfeuchteanzeiger</b>		1
	<b>Giftpflanzen</b>		0
	<b>Überschw.anzeiger</b>		0

## Pflanzenartenliste

Gruppe / Pflanzenart	MS	M	W	Vs	St	PA	Ph	Sz	VS	V	G	cf	§	Rote Liste			
														HH	ND	SH	D
<b>Tracheobionta (Gefäßpflanzen)</b>																	
Agrostis capillaris (Rotes Straußgras)	7	h															
Betula pendula (Hänge-Birke)	7	l		B1													
Betula pendula (Hänge-Birke)	7	w		B2													
Calamagrostis epigejos (Land-Reitgras)	7	z															
Carex arenaria (Sand-Segge)	7	w											3	V			
Cotoneaster spec. (Zwergmispel)	7	w		S													
Cytisus scoparius (Besenginster)	7	w		S													
Deschampsia flexuosa (Draht-Schmiele)	7	l															
Festuca ovina agg. (Artengruppe Schaf-Schwengel)	7	w												V			
Pinus sylvestris (Wald-Kiefer)	7	d		B1													
Prunus serotina (Späte Traubenkirsche)	7	l		S													
Quercus petraea (Trauben-Eiche)	7	w		B1													
Quercus petraea (Trauben-Eiche)	7	w		S													
Quercus robur (Stiel-Eiche)	7	w		S													
Robinia pseudoacacia (Robinie)	7	w		B1													
Robinia pseudoacacia (Robinie)	7	w		B2													
Rosa canina (Hunds-Rose)	7	l		S													
Rubus idaeus (Himbeere)	7	l															

<b>Projekt</b>	Biotopkartierung Hamburg	<b>Interne Nr.</b>	107972
		<b>DK5   DK5-GK</b>	<b>5424</b>
<b>Handlungsbedarf</b>	Nein	<b>DK5 - Name</b>	Fischbek
<b>Bearbeitung</b>	JHA	<b>Biotop-Nr.   alt</b>	<b>1637</b>
<b>Räumliche Abbildung</b>	Fläche	<b>Kartierung</b>	14.09.2016
<b>Anzahl Abschnitte</b>	1	<b>Fläche / Länge [m<sup>2</sup>/m]</b>	7157,6058
		<b>Breite (lineare Abb.) [m]</b>	

## Pflanzenartenliste

Gruppe / Pflanzenart	MS	M	W	Vs	St	PA	Ph	Sz	VS	V	G	cf	§	Rote Liste			
														HH	ND	SH	D
<b>Anzahl Rote Liste Arten</b>														1		2	
<b>Anzahl Arten</b>														15			

MS: Mengensystem; M: Mengenangabe, W: Bewertung der Art (FFH-Monitoring), Vs: Vegetationsschicht, St: Status, PA: Autor Phänologie; Ph: Phänologie, Sz: Soziabilität, VS: Vitalitätssystem; V: Vitalität, G: Geschlecht, cf: unsichere Bestimmung, §: Schutz nach BNatSchG, HH: Rote Liste Hamburg, Nds: Rote Liste Niedersachsen, SH: Rote Liste Schleswig-Holstein, D: Rote Liste Deutschland