

Erhebungsbogen

B

Projekt	Biotopkartierung Hamburg	Interne Nr.	4670	
		DK5 DK5-GK	5424	5426
Handlungsbedarf	Nein	DK5 - Name	Fischbek	
Bearbeitung	BRA	Biotop-Nr. alt	131	185
Räumliche Abbildung	Fläche	Kartierung	04.10.2007	
Anzahl Abschnitte	1	Fläche / Länge [m²/m]	7027,1384	
		Breite (lineare Abb.) [m]		

Gesetzlicher Schutz **_ kein gesetzl. Schutz kein gesetzlich geschütztes Biotop** **Schutz nur teilweise** **Nein**

Gesamtbewertung	4	Verarmt, entwicklungsfähig
– Alter	4	Biotop mittleren Alters, 10 bis 20 Jahre
– Belastungsgrad	5	Flächenhaft mittlere oder örtlich starke Belastung
– Ökolog. Funktion	5	Bedeutung in einem Biotopkomplex, für den lokalen Biotopverbund oder als Puffer
– Seltenheit	4	Verbr. Biotoptyp ohne biotoptypische Artenvielfalt, Ubiquisten

Bestandsbeschreibung

Ältere Gehölzpflanzung, v.a. aus hohen Anteilen von Vogelkirsche und relativ viel Stiel-Eiche aufgebaut, noch relativ artenarm. Im Inneren, am Boden mit halbruderalen Halbschattenfluren, mit hohen Anteilen von Brennessel und Gundermann sowie Jungwuchs von Eichen. Im Saum mit etwas ausgeprägterem Bestand von Himbeeren, etwas Holunder. Insgesamt noch recht artenarm, etwas nitrophytisch geprägt, mit mäßigem Alter, derzeit Wuchshöhen um bis zu 6 m. Die Bäume sind offenbar nicht alle in gutem Gesundheitszustand, teilweise sterben größere Anteile ab und bilden Totholz.

Vorkommen an Biotoptypen

1	TF	Typ	HF	F.Anteil
2	BTYP	Biotoptyp		- gesetzl. Grundl.
3	Zusatz	Zusatz zum Biotoptypen		
4	LRT	Lebensraumtyp		
1	1		Ja	100 %
2	ZHN	Gepflanzter Gehölzbestand aus vorwiegend heimischen Arten (2000)		

Räumliche Lage

Lagebeschreibung	Schmale Stücke, Nordosten der Karte			
Nachbarnutzung/en	Acker, Weg			
Rechtswert (X)	555626	Hochwert (Y)	5925761	
Bezirk	Harburg	Naturraum	Altländer Randmoorsenke (671.22)	
Stadtteil (OT-Nr.)	Neugraben-Fischbek (715)	Gemarkung	Fischbek (705)	
Digitaler Grünplan	<input type="checkbox"/> Hafengesamtgebiet	<input type="checkbox"/> Ramsargebiet	<input type="checkbox"/> EG-Vogelschutzgeb.	<input checked="" type="checkbox"/> x
Ausgleichsflächen	<input checked="" type="checkbox"/> Biosphärenreservat	<input type="checkbox"/> Nationalpark		
NSG / ND / LSG	NSG Moorgürtel [HH-703 / Anteil: 61%]			
FFH-GEBIET				
Wasserschutzgebiet	Süderelbmarsch/Harburger Berge [3 / Anteil: 100%]			

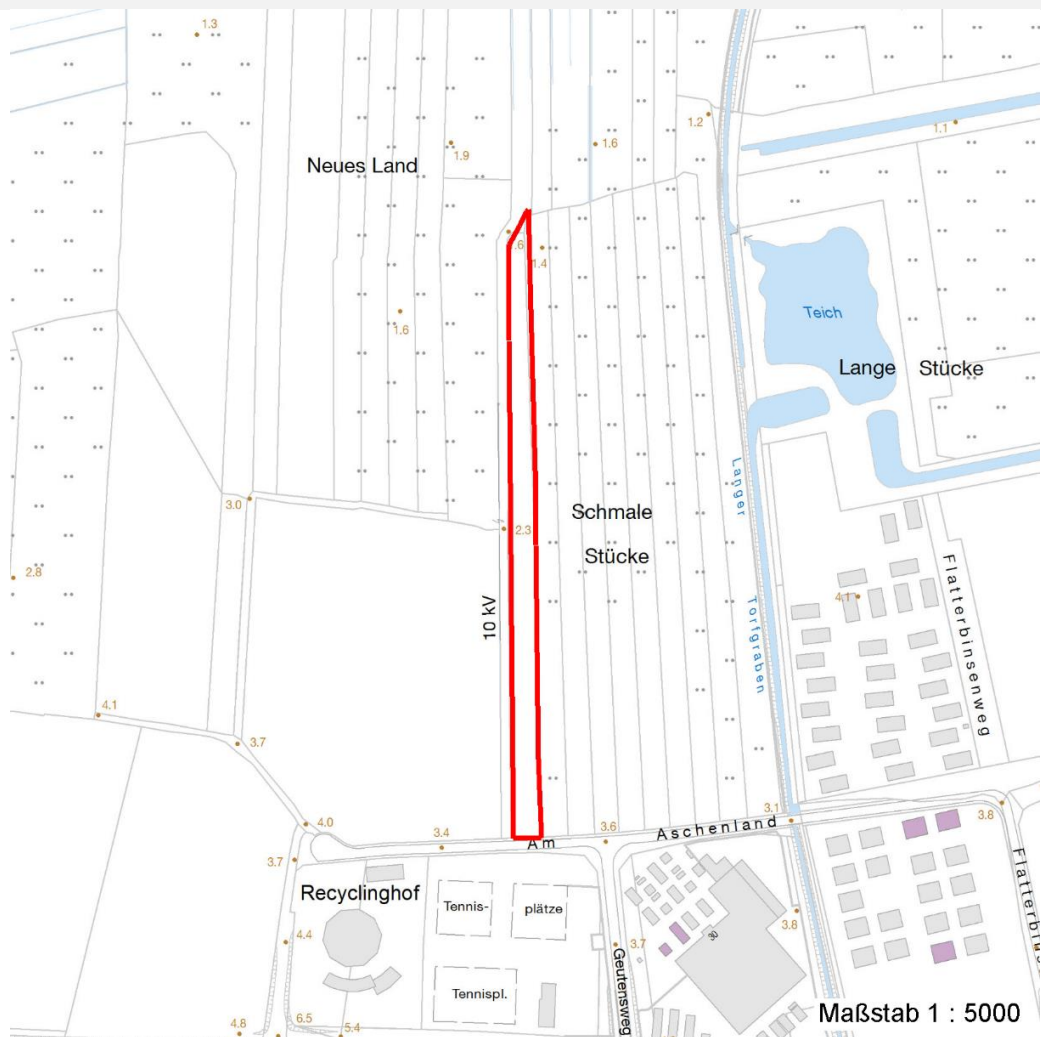
Erhebungsbogen

B

Projekt	Biotopkartierung Hamburg	Interne Nr.	4670	
		DK5 DK5-GK	5424	5426
		DK5 - Name	Fischbek	
Handlungsbedarf	Nein	Biotop-Nr. alt	131	185
Bearbeitung	BRA	Kartierung	04.10.2007	
Räumliche Abbildung	Fläche	Fläche / Länge [m²/m]	7027,1384	
Anzahl Abschnitte	1	Breite (lineare Abb.) [m]		

Räumliche Lage

Karte



Weitere Erhebungsbögen

Interne Nr.	Interne Nr. Zuordnung	DK5	Biotop-Nr.	Kartierung	Zuordnung	DK5 (GK)	Biotop-Nr. (alt)
4670	91795	5424	416	27.08.2015	N		
4670	4660	5424	173	20.09.1999	<	5426	10043

Zuordnung: N = nachfolgende Kartierung, K = weitere Kartierungen (zeitlich vorher oder nachher)

Foto

Interne Nr.	Index	Dateiname	Aufnahmerichtung
19667	0	5424_131_041007_1.JPG	

Weitere Angaben

Merkmal **Wert**

Auswertung

Erhebungsbogen

B

Projekt	Biotopkartierung Hamburg	Interne Nr.	4670	
		DK5 DK5-GK	5424	5426
Handlungsbedarf	Nein	DK5 - Name	Fischbek	
Bearbeitung	BRA	Biotop-Nr. alt	131	185
Räumliche Abbildung	Fläche	Kartierung	04.10.2007	
Anzahl Abschnitte	1	Fläche / Länge [m²/m]	7027,1384	
		Breite (lineare Abb.) [m]		

Weitere Angaben

Merkmal	Wert
Gefährdung / Einflüsse	Nicht ganz standortgerechte Gehölzpflanzung, relativ artenarm und nitrophytisch geprägt.
Wertgesichtspunkte	Relativ ausgedehnter Gehölzbestand mit Eignung als Brutvogelhabitat, Totholzangebot.
Maßnahmen	Flächen weiterhin der Sukzession überlassen, langfristig standortheimische und landschaftstypische Gehölze fördern (Eichen).

Foto

Fotodatei 5424_131_041007_1.JPG

Bildbeschreibung
Aufnahmerichtung

Fotodatei

Bildbeschreibung
Aufnahmerichtung



Teilflächenbeschreibung

Teilflächentyp		Teilflächen-Nr.	1
Biotoptyp	Gepflanzter Gehölzbestand aus vorwiegend heimischen Arten (2000)	Biotoptyp	ZHN
- Zusatz		- gesetzl. Grundl.	
FFH-LRT		FFH-LRT	
Beschreibung		Entw.potential LRT	
		Hauptfläche	Ja
		Flächenanteil	100 %
		FFH-Unters.Fläche	Nein
		Saatgutfläche	Nein

Erhebungsbogen

B

Projekt	Biotopkartierung Hamburg		Interne Nr.	4670	
			DK5 DK5-GK	5424	5426
Handlungsbedarf	Nein		DK5 - Name	Fischbek	
Bearbeitung	BRA	Kopie	Biotop-Nr. alt	131	185
Räumliche Abbildung	Fläche	Nein	Kartierung	04.10.2007	
Anzahl Abschnitte	1		Fläche / Länge [m²/m]	7027,1384	
			Breite (lineare Abb.) [m]		

Zeigerwerte der Pflanzenartenliste (Auswertung)

Standort	Belichtung	halbsonnig bis halbschattig	6,2
Boden	Feuchte	mäßig feucht und wechselfeucht	5,6
	Stickstoff (N)	stickstoffreich	7
	Reaktion	neutral	7
Vegetation	Mahdverträglichkeit	mäßig bis gut schnittverträglich (erster Schnitt nicht vor Mitte Juni)	6
Zeigerwerte	Futterwert	sehr geringwertiges Futter	2,1
	Wechselfeuchteanzeiger		1
	Giftpflanzen		0
	Überschw.anzeiger		0

Pflanzenartenliste

Gruppe / Pflanzenart	MS	M	W	Vs	St	PA	Ph	Sz	VS	V	G	cf	§	Rote Liste			
														HH	ND	SH	D
Tracheobionta (Gefäßpflanzen)																	
Aegopodium podagraria (Giersch)	7	z		-													
Anthriscus sylvestris (Wiesen-Kerbel)	7	w		-													
Arrhenatherum elatius (Glatthafer)	7	w		-													
Dactylis glomerata (Wiesen-Knäuelgras)	7	w		-													
Elymus repens (Gewöhnliche Quecke)	7	w		-													
Glechoma hederacea (Gundermann)	7	h		-													
Heraclium sphondylium (Wiesen-Bärenklau)	7	w		-													
Holcus lanatus (Wolliges Honiggras)	7	w		-													
Lamium album (Weiße Taubnessel)	7	w		-													
Plantago lanceolata (Spitz-Wegerich)	7	w		-													
Prunus avium (Vogel-Kirsche)	7	z		-													
Prunus spinosa (Schlehe)	7	z		-													
Quercus robur (Stiel-Eiche)	7	z		-													
Rubus idaeus (Himbeere)	7	z		-													
Sonchus asper (Rauhe Gänsedistel)	7	w		-													
Stellaria media (Vogelmiere)	7	w		-													
Urtica dioica (Große Brennnessel)	7	z		-													
														Anzahl Rote Liste Arten			
														Anzahl Arten			
														17			

MS: Mengensystem; M: Mengenangabe, W: Bewertung der Art (FFH-Monitoring), Vs: Vegetationsschicht, St: Status, PA: Autor Phänologie; Ph: Phänologie, Sz: Soziabilität, VS: Vitalitätssystem; V: Vitalität, G: Geschlecht, cf: unsichere Bestimmung, §: Schutz nach BNatSchG, HH: Rote Liste Hamburg, Nds: Rote Liste Niedersachsen, SH: Rote Liste Schleswig-Holstein, D: Rote Liste Deutschland