

Erhebungsbogen

B

Projekt	Biotopkartierung Hamburg	Interne Nr.	91630
		DK5 DK5-GK	5424 5426
Handlungsbedarf	Nein	DK5 - Name	Fischbek
Bearbeitung	BUC	Biotop-Nr. alt	107 155
Räumliche Abbildung	Fläche	Kartierung	28.08.2015
Anzahl Abschnitte	1	Fläche / Länge [m²/m]	11978,8722
		Breite (lineare Abb.) [m]	

Gesetzlicher Schutz **_ kein gesetzl. Schutz kein gesetzlich geschütztes Biotop** **Schutz nur teilweise** **Nein**

Gesamtbewertung	7	Besonders wertvoll
– Alter	7	Biotop hohen Alters, 100 bis 200 Jahre
– Belastungsgrad	7	Flächenhaft geringe oder Vorbelastung mit schwachem Einfluß
– Ökolog. Funktion	7	Sehr hohe Bedeutung in einem Biotopkomplex, für den lokalen Biotopverbund oder als Puffer
– Seltenheit	7	Seltener Biotoptyp, mit seltenen oder bedrohten Pflges., gesättigtes Artenspektrum, einige RL-Arten

Bestandsbeschreibung

Wiesenartige Fläche mit Dominanz von Rotem Straußgras, das sich mäßig wüchsig über die gesamte Fläche ausbreitet, derzeit dominiert und niederlegt, vermutlich aufgrund fehlender Nutzung der Fläche, damit aber auch die meist kleinwüchsige und sonst blütenreiche Vegetation unterdrückt. Die gesamte Fläche ist stark verfilzt. Neben dem Roten Straußgras kommen höhere Anteile Rundblättriger Glockenblume, Johanniskraut und Schafgarbe in der Fläche vor, haben vermutlich zeitweilig einen Blühaspekt bedingt.

Vorkommen an Biotoptypen

1	TF	Typ	HF	F.Anteil
2	BTYP	Biotoptyp		- gesetzl. Grundl.
3	Zusatz	Zusatz zum Biotoptypen		
4	LRT	Lebensraumtyp		
1	1		Ja	100 %
2	GMZ	Sonstiges mesophiles Grünland (2000)		
3	b	Brache, keine Nutzung (b)		
4	kein LRT	kein Lebensraumtyp nach FFH-Richtlinie		

Räumliche Lage

Lagebeschreibung	südöstlich des ehemaligen Kasernengeländes		
Nachbarnutzung/en	Acker, Gehölze		
Rechtswert (X)	554546	Hochwert (Y)	5924328
Bezirk	Harburg	Naturraum	Harburger Berge (640.00)
Stadtteil (OT-Nr.)	Neugraben-Fischbek (715)	Gemarkung	Fischbek (705)
Digitaler Grünplan	<input type="checkbox"/> Hafengesamtgebiet	<input type="checkbox"/> Ramsargebiet	<input type="checkbox"/> EG-Vogelschutzgeb.
Ausgleichsflächen	<input type="checkbox"/> Biosphärenreservat	<input type="checkbox"/> Nationalpark	<input type="checkbox"/>
NSG / ND / LSG	NSG Fischbeker Heide [HH-701 / Anteil: 100%]		
FFH-GEBIET	Fischbeker Heide [DE 2525-301 / Anteil: 100%]		
Wasserschutzgebiet	Süderelbmarsch/Harburger Berge [3 / Anteil: 100%]		

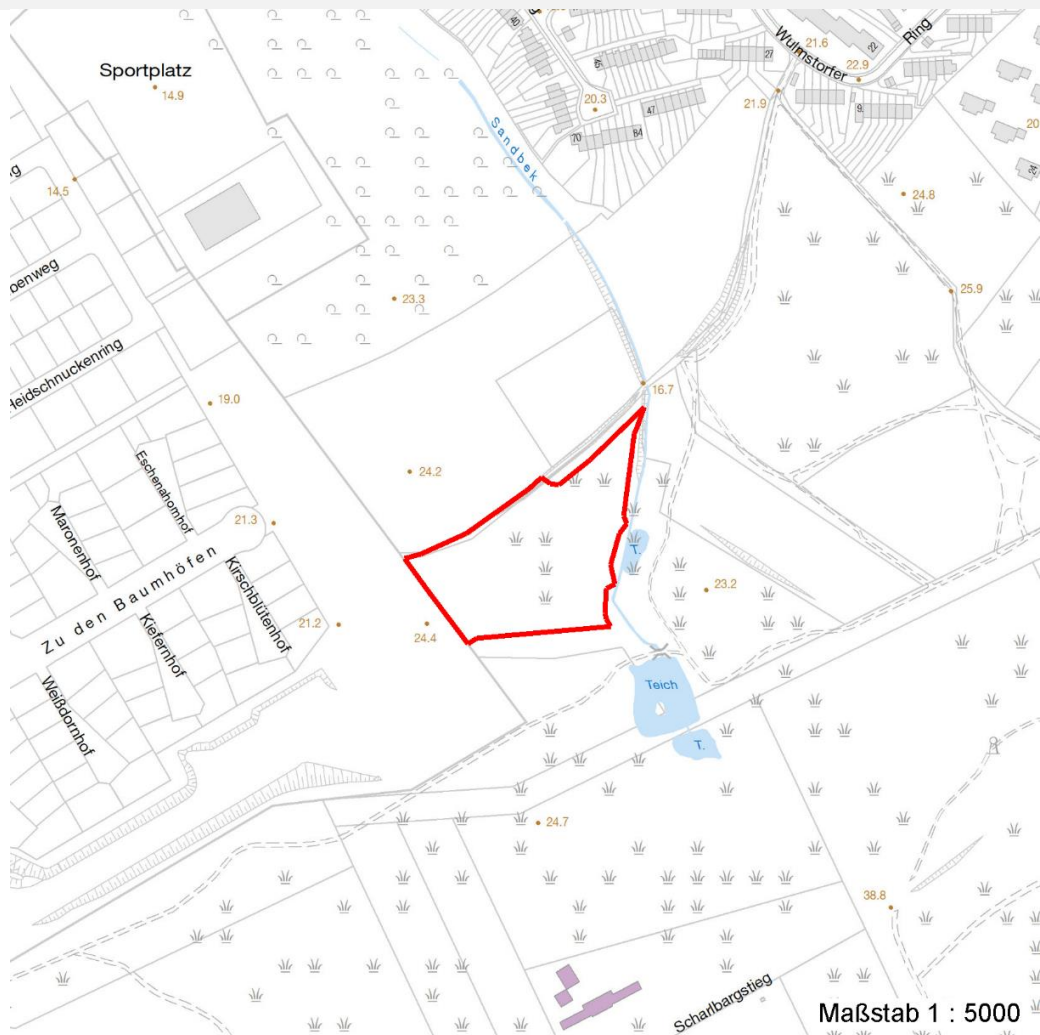
Erhebungsbogen

B

Projekt	Biotopkartierung Hamburg		Interne Nr.	91630
			DK5 DK5-GK	5424 5426
			DK5 - Name	Fischbek
Handlungsbedarf	Nein		Biotop-Nr. alt	107 155
Bearbeitung	BUC	Kopie Ja	Kartierung	28.08.2015
Räumliche Abbildung	Fläche		Fläche / Länge [m²/m]	11978,8722
Anzahl Abschnitte	1		Breite (lineare Abb.) [m]	

Räumliche Lage

Karte



Weitere Erhebungsbögen

Interne Nr.	Interne Nr. Zuordnung	DK5	Biotop-Nr.	Kartierung	Zuordnung	DK5 (GK)	Biotop-Nr. (alt)
91630	4575	5424	107	01.09.1999	K	5426	155
91630	4615	5424	107	24.09.2007	K	5426	155

Zuordnung: N = nachfolgende Kartierung, K = weitere Kartierungen (zeitlich vorher oder nachher)

Foto

Interne Nr.	Index	Dateiname	Aufnahmerichtung
41345	0	5424_107_280815_1.JPG	
41346	0	5424_107_280815_2.JPG	

Weitere Angaben

Merkmal	Wert
---------	------

Auswertung

11.04.2020

Erhebungsbogen

B

Projekt	Biotopkartierung Hamburg	Interne Nr.	91630
		DK5 DK5-GK	5424 5426
Handlungsbedarf	Nein	DK5 - Name	Fischbek
Bearbeitung	BUC	Biotop-Nr. alt	107 155
Räumliche Abbildung	Fläche	Kartierung	28.08.2015
Anzahl Abschnitte	1	Fläche / Länge [m²/m]	11978,8722
		Breite (lineare Abb.) [m]	

Weitere Angaben

Merkmal	Wert
Gefährdung / Einflüsse	Der Trockenrasencharakter der Fläche geht stark verloren durch den sehr dichten Aufwuchs und ausbleibende Nutzung der Fläche.
Wertgesichtspunkte	Gutes Entwicklungspotential für blütenreiche, magere, offene Vegetation.
Maßnahmen	Die Fläche muß dringend gemäht werden, das Mähgut abgefahren. Es sollte eine regelmäßige jährliche Mahd stattfinden.

Foto

Fotodatei	5424_107_280815_1.JPG	Fotodatei	5424_107_280815_2.JPG
Bildbeschreibung	k.A.	Bildbeschreibung	k.A.
Aufnahmerichtung		Aufnahmerichtung	



Teilflächenbeschreibung

Teilflächentyp		Teilflächen-Nr.	1
Biotoptyp	Sonstiges mesophiles Grünland (2000)	Biotoptyp	GMZ
- Zusatz	Brache, keine Nutzung (b)	- gesetzl. Grundl.	
FFH-LRT	kein Lebensraumtyp nach FFH-Richtlinie	FFH-LRT	kein LRT
Beschreibung		Entw.potential LRT	
		Hauptfläche	Ja
		Flächenanteil	100 %
		FFH-Unters.Fläche	Nein
		Saatgutfläche	Nein

Erhebungsbogen

B

Projekt	Biotopkartierung Hamburg	Interne Nr.	91630
		DK5 DK5-GK	5424 5426
Handlungsbedarf	Nein	DK5 - Name	Fischbek
Bearbeitung	BUC	Biotop-Nr. alt	107 155
Räumliche Abbildung	Fläche	Kartierung	28.08.2015
Anzahl Abschnitte	1	Fläche / Länge [m²/m]	11978,8722
		Breite (lineare Abb.) [m]	

Weitere Angaben

Merkmal	Wert
Auswertung	
Maßnahmen	Beibehalten der aktuellen Nutzung / Pflege - 1.2
Boden	
Feuchte	5 - frisch und mäßig frisch
Stickstoffgehalt	4 - mäßig bis stickstoffarm
Standort, Relief	
Belichtung	7 - halbsonnig
Veg. - Soziologie	
BfN Schlüssel	19 - Artemisietea (Ausdauernde Stickstoff-Krautfluren) 30.0.02.01 - Arrhenatherion elatioris (Glatthaferwiesen)

Zeigerwerte der Pflanzenartenliste (Auswertung)

Standort	Belichtung	halbsonnig	6,9
Boden	Feuchte	frisch und mäßig frisch	5,3
	Stickstoff (N)	mäßig bis stickstoffarm	4
	Reaktion	mäßig sauer bis sauer	4,3
Vegetation	Mahdverträglichkeit	mäßig bis gut schnittverträglich (erster Schnitt nicht vor Mitte Juni)	5,6
Zeigerwerte	Futterwert	mäßige Futterqualität	3,6
	Wechselfeuchteanzeiger		3
	Giftpflanzen		2
	Überschw.anzeiger		0

Pflanzenartenliste

Gruppe / Pflanzenart	MS	M	W	Vs	St	PA	Ph	Sz	VS	V	G	cf	§	Rote Liste			
														HH	ND	SH	D
Tracheobionta (Gefäßpflanzen)																	
Achillea millefolium (Gewöhnliche Schafgarbe)	7	z															
Agrostis capillaris (Rotes Straußgras)	7	d															
Campanula rotundifolia (Rundblättrige Glockenblume)	7	z											3		V		
Carex hirta (Behaarte Segge)	7	z															
Cerastium holosteoides (Gewöhnliches Hornkraut)	7	w															
Cirsium arvense (Acker-Kratzdistel)	7	w															
Deschampsia cespitosa (Rasen-Schmiele)	7	w															
Deschampsia flexuosa (Draht-Schmiele)	7	w															
Festuca rubra (Rot-Schwengel)	7	z															
Galium album (Weißes Labkraut)	7	w															
Glebionis segetum (Saat-Wucherblume)	7	w											2		3 V		
Hieracium pilosella (Kleines Habichtskraut)	7	w															
Holcus lanatus (Wolliges Honiggras)	7	h															
Hypericum perforatum (Echtes Johanniskraut)	7	z															
Hypochaeris radicata (Gewöhnliches Ferkelkraut)	7	w															
Linaria vulgaris (Gewöhnliches Leinkraut)	7	w															
Plantago lanceolata (Spitz-Wegerich)	7	w															
Pteridium aquilinum (Adlerfarn)	7	w															

Erhebungsbogen

B

Projekt	Biotopkartierung Hamburg		Interne Nr.	91630	
			DK5 DK5-GK	5424	5426
Handlungsbedarf	Nein		DK5 - Name	Fischbek	
Bearbeitung	BUC	Kopie	Biotop-Nr. alt	107	155
Räumliche Abbildung	Fläche	Ja	Kartierung	28.08.2015	
Anzahl Abschnitte	1		Fläche / Länge [m²/m]	11978,8722	
			Breite (lineare Abb.) [m]		

Gruppe / Pflanzenart	MS	M	W	Vs	St	PA	Ph	Sz	VS	V	G	cf	Rote Liste						
													§	HH	ND	SH	D		
Ranunculus acris (Scharfer Hahnenfuß)	7	w																	
Rumex acetosa (Großer Sauerampfer)	7	w																	
Rumex acetosella (Kleiner Sauerampfer)	7	w																	
Scorzoneroides autumnalis (Herbst-Löwenzahn)	7	w																	
Stellaria graminea (Gras-Sternmiere)	7	h																	
Tanacetum vulgare (Rainfarn)	7	w																	
Trifolium repens (Weiß-Klee)	7	w																	
Veronica chamaedrys (Gamander-Ehrenpreis)	7	w																	
Veronica officinalis (Wald-Ehrenpreis)	7	w																	
Anzahl Rote Liste Arten													2	2	1				
Anzahl Arten													27						

MS: Mengensystem; M: Mengenangabe, W: Bewertung der Art (FFH-Monitoring), Vs: Vegetationsschicht, St: Status, PA: Autor Phänologie; Ph: Phänologie, Sz: Soziabilität, VS: Vitalitätssystem; V: Vitalität, G: Geschlecht, cf: unsichere Bestimmung, §: Schutz nach BNatSchG, HH: Rote Liste Hamburg, Nds: Rote Liste Niedersachsen, SH: Rote Liste Schleswig-Holstein, D: Rote Liste Deutschland