

# Erhebungsbogen

**B**

<b>Projekt</b>	Biotopkartierung Hamburg		<b>Interne Nr.</b>	4575	
			<b>DK5   DK5-GK</b>	<b>5424</b>	5426
<b>Handlungsbedarf</b>	Nein		<b>DK5 - Name</b>	Fischbek	
<b>Bearbeitung</b>	BRA	<b>Kopie</b>	Nein	<b>Biotop-Nr.   alt</b>	<b>107</b> 155
<b>Räumliche Abbildung</b>	Fläche		<b>Kartierung</b>	01.09.1999	
<b>Anzahl Abschnitte</b>	1		<b>Fläche / Länge [m<sup>2</sup>/m]</b>	15256,5981	
			<b>Breite (lineare Abb.) [m]</b>		

**Gesetzlicher Schutz** § 30 (2) 3.4 Trockenrasen **Schutz nur teilweise** Ja

<b>Gesamtbewertung</b>	6	Wertvoll
– <b>Alter</b>	6	Biotop mittleren Alters, 50 bis 100 Jahre
– <b>Belastungsgrad</b>	6	Flächenhaft geringe oder örtlich stärkere oder Vorbelastung mit deutlichem Einfluß
– <b>Ökolog. Funktion</b>	7	Sehr hohe Bedeutung in einem Biotopkomplex, für den lokalen Biotopverbund oder als Puffer
– <b>Seltenheit</b>	7	Seltener Biotoptyp, mit seltenen oder bedrohten Pflges., gesättigtes Artenspektrum, einige RL-Arten

## Bestandsbeschreibung

Ruderaler, verarmter, verfilzender, vormals evtl. als mesophiles, mageres Grünland genutzter Magerrasen mit Dominanz von Rotem Straußgras. Relativ niederwüchsig und offen.

## Vorkommen an Biotoptypen

1	TF	Typ	HF	F.Anteil
2	BTYP	Biotoptyp		- gesetzl. Grundl.
3	Zusatz	Zusatz zum Biotoptypen		
4	LRT	Lebensraumtyp		
1	1		Ja	50 %
2	TMZ	Sonstiger Trocken- oder Halbtrockenrasen (2000)		
1	2			50 %
2	TMA	Grasnelkenflur (2000)		
3	b	Brache, keine Nutzung (b)		
4	kein LRT	kein Lebensraumtyp nach FFH-Richtlinie		

## Räumliche Lage

<b>Lagebeschreibung</b>	Östlich der Kaserne		<b>Hochwert (Y)</b>	5924339
<b>Nachbarnutzung/en</b>	Acker, Gewässer		<b>Naturraum</b>	Harburger Berge (640.00)
<b>Rechtswert (X)</b>	554547		<b>Gemarkung</b>	Fischbek (705)
<b>Bezirk</b>	Harburg		<b>Ramsargebiet</b>	<b>EG-Vogelschutzgeb.</b>
<b>Stadtteil (OT-Nr.)</b>	Neugraben-Fischbek (715)		<b>Biosphärenreservat</b>	
<b>Digitaler Grünplan</b>	<input type="checkbox"/>	<b>Hafengesamtgebiet</b>	<input type="checkbox"/>	<b>Nationalpark</b>
<b>Ausgleichsflächen</b>	<input type="checkbox"/>		<input type="checkbox"/>	
<b>NSG / ND / LSG</b>	NSG Fischbeker Heide [ HH-701 / Anteil: 87% ]			
<b>FFH-GEBIET</b>	Fischbeker Heide [ DE 2525-301 / Anteil: 87% ]			
<b>Wasserschutzgebiet</b>	Süderelbmarsch/Harburger Berge [ 3 / Anteil: 100% ]			

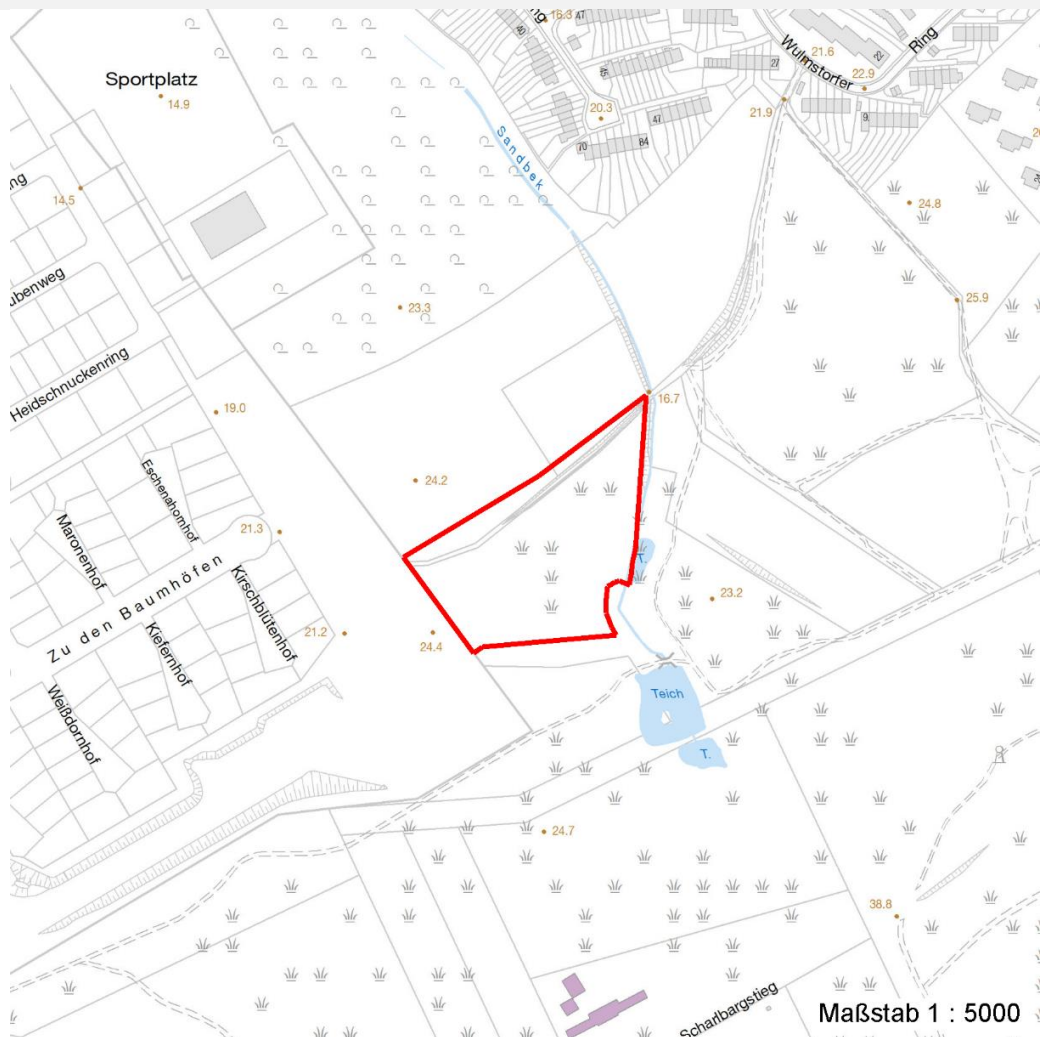
# Erhebungsbogen

**B**

<b>Projekt</b>	Biotopkartierung Hamburg	<b>Interne Nr.</b>	4575	
		<b>DK5   DK5-GK</b>	<b>5424</b>	5426
		<b>DK5 - Name</b>	Fischbek	
<b>Handlungsbedarf</b>	Nein	<b>Biotop-Nr.   alt</b>	<b>107</b>	155
<b>Bearbeitung</b>	BRA	<b>Kartierung</b>	01.09.1999	
<b>Räumliche Abbildung</b>	Fläche	<b>Fläche / Länge [m<sup>2</sup>/m]</b>	15256,5981	
<b>Anzahl Abschnitte</b>	1	<b>Breite (lineare Abb.) [m]</b>		

## Räumliche Lage

### Karte



## Weitere Erhebungsbögen

Interne Nr.	Interne Nr. Zuordnung	DK5	Biotop-Nr.	Kartierung	Zuordnung	DK5 (GK)	Biotop-Nr. (alt)
4575	4615	5424	107	24.09.2007	K	5426	155
4575	91630	5424	107	28.08.2015	K	5426	155

Zuordnung: N = nachfolgende Kartierung, K = weitere Kartierungen (zeitlich vorher oder nachher)

## Weitere Angaben

Merkmal	Wert
<b>Auswertung</b>	
Gefährdung / Einflüsse	Verfilzende, verarmende Vegetation durch Nährstoffeinträge und fehlende Nutzung.
Wertgesichtspunkte	Trocken-magerer Standort, Trockenrasen-/ Heidepotential; vermutlich faunistisch bedeutend
zoologisch bedeutsame Strukturen	Spontane Vegetation jeder Form

# Erhebungsbogen

**B**

<b>Projekt</b>	Biotopkartierung Hamburg	<b>Interne Nr.</b>	4575	
		<b>DK5   DK5-GK</b>	<b>5424</b>	5426
<b>Handlungsbedarf</b>	Nein	<b>DK5 - Name</b>	Fischbek	
<b>Bearbeitung</b>	BRA	<b>Biotop-Nr.   alt</b>	<b>107</b>	155
<b>Räumliche Abbildung</b>	Fläche	<b>Kartierung</b>	01.09.1999	
<b>Anzahl Abschnitte</b>	1	<b>Fläche / Länge [m<sup>2</sup>/m]</b>	15256,5981	
		<b>Breite (lineare Abb.) [m]</b>		

## Weitere Angaben

Merkmal	Wert
Bedeutung für Tiergruppe Maßnahmen	Insekten, allgemein Mähen oder oberflächlich abschieben, um den Artenreichtum zu steigern und Initialstandorte für gefährdete Arten zu schaffen; Ackernutzung in der Nachbarschaft aufgeben.

## Teilflächenbeschreibung

<b>Teilflächentyp</b>		<b>Teilflächen-Nr.</b>	1
<b>Biotoptyp</b>	Sonstiger Trocken- oder Halbtrockenrasen (2000)	<b>Biotoptyp</b>	TMZ
- <b>Zusatz</b>		- <b>gesetzl. Grundl.</b>	
<b>FFH-LRT</b>		<b>FFH-LRT</b>	
<b>Beschreibung</b>	Standort: Sandig, trocken-mager	<b>Entw.potential LRT</b>	
		<b>Hauptfläche</b>	Ja
		<b>Flächenanteil</b>	50 %
		<b>FFH-Unters.Fläche</b>	Nein
		<b>Saatgutfläche</b>	Nein

## Weitere Angaben

Merkmal	Wert
<b>Boden</b>	
Feuchte	5 - frisch und mäßig frisch
Stickstoffgehalt	4 - mäßig bis stickstoffarm
<b>Standort, Relief</b>	
Neigung - Gelände	N3 - mittel geneigt (9-18 %)
Ausrichtung	NE - Nordost
Belichtung	7 - halbsonnig
<b>Veg. - Soziologie</b>	
BfN Schlüssel	30.0.02 - Arrhenatheretalia (Gedüngte Frischwiesen und -weiden)

## Zeigerwerte der Pflanzenartenliste (Auswertung)

<b>Standort</b>	<b>Belichtung</b>	halbsonnig	7,1
<b>Boden</b>	<b>Feuchte</b>	frisch und mäßig frisch	4,8
	<b>Stickstoff (N)</b>	mäßig bis stickstoffarm	4
	<b>Reaktion</b>	mäßig sauer	4,6
<b>Vegetation</b>	<b>Mahdverträglichkeit</b>	mäßig bis gut schnittverträglich (erster Schnitt nicht vor Mitte Juni)	6
<b>Zeigerwerte</b>	<b>Futterwert</b>	mäßige Futterqualität	4,4
	<b>Wechselfeuchteanzeiger</b>		1
	<b>Giftpflanzen</b>		1
	<b>Überschw.anzeiger</b>		0

## Pflanzenartenliste

Gruppe / Pflanzenart	MS	M	W	Vs	St	PA	Ph	Sz	VS	V	G	cf	§	Rote Liste			
														HH	ND	SH	D
Tracheobionta (Gefäßpflanzen)																	

# Erhebungsbogen

**B**

<b>Projekt</b>	Biotopkartierung Hamburg	<b>Interne Nr.</b>	4575	
		<b>DK5   DK5-GK</b>	<b>5424</b>	5426
<b>Handlungsbedarf</b>	Nein	<b>DK5 - Name</b>	Fischbek	
<b>Bearbeitung</b>	BRA	<b>Biotop-Nr.   alt</b>	<b>107</b>	155
<b>Räumliche Abbildung</b>	Fläche	<b>Kartierung</b>	01.09.1999	
<b>Anzahl Abschnitte</b>	1	<b>Fläche / Länge [m<sup>2</sup>/m]</b>	15256,5981	
		<b>Breite (lineare Abb.) [m]</b>		

## Pflanzenartenliste

Gruppe / Pflanzenart	MS	M	W	Vs	St	PA	Ph	Sz	VS	V	G	cf	§	Rote Liste				
														HH	ND	SH	D	
Achillea millefolium (Gewöhnliche Schafgarbe)	7	z		-														
Agrostis capillaris (Rotes Straußgras)	7	d		-														
Campanula rotundifolia (Rundblättrige Glockenblume)	7	z		-										3			V	
Cerastium holosteoides (Gewöhnliches Hornkraut)	7	w		-														
Deschampsia cespitosa (Rasen-Schmiele)	7	w		-														
Deschampsia flexuosa (Draht-Schmiele)	7	w		-														
Festuca ovina (Schaf-Schwingel)	7	w		-										V			V	V
Festuca rubra (Rot-Schwingel)	7	z		-														
Galium album (Weißes Labkraut)	7	w		-														
Glebionis segetum (Saat-Wucherblume)	7	w		-										2			3	V
Hieracium pilosella (Kleines Habichtskraut)	7	w		-														
Holcus mollis (Weiches Honiggras)	7	w		-														
Hypericum perforatum (Echtes Johanniskraut)	7	z		-														
Hypochaeris radicata (Gewöhnliches Ferkelkraut)	7	w		-														
Linaria vulgaris (Gewöhnliches Leinkraut)	7	w		-														
Lolium perenne (Ausdauerndes Weidelgras)	7	z		-														
Plantago lanceolata (Spitz-Wegerich)	7	w		-														
Scorzoneroides autumnalis (Herbst-Löwenzahn)	7	w		-														
Tanacetum vulgare (Rainfarn)	7	w		-														
<b>Anzahl Rote Liste Arten</b>														<b>3</b>	<b>3</b>	<b>2</b>		
<b>Anzahl Arten</b>														<b>19</b>				

MS: Mengensystem; M: Mengenangabe, W: Bewertung der Art (FFH-Monitoring), Vs: Vegetationsschicht, St: Status, PA: Autor Phänologie; Ph: Phänologie, Sz: Soziabilität, VS: Vitalitätssystem; V: Vitalität, G: Geschlecht, cf: unsichere Bestimmung, §: Schutz nach BNatSchG, HH: Rote Liste Hamburg, Nds: Rote Liste Niedersachsen, SH: Rote Liste Schleswig-Holstein, D: Rote Liste Deutschland

## Teilflächenbeschreibung

<b>Teilflächentyp</b>		<b>Teilflächen-Nr.</b>	2
<b>Biotoptyp</b>	Grasnelkenflur (2000)	<b>Biotoptyp</b>	TMA
<b>- Zusatz</b>	Brache, keine Nutzung (b)	<b>- gesetzl. Grundl.</b>	
<b>FFH-LRT</b>	kein Lebensraumtyp nach FFH-Richtlinie	<b>FFH-LRT</b>	kein LRT
<b>Beschreibung</b>		<b>Entw.potential LRT</b>	
		<b>Hauptfläche</b>	
		<b>Flächenanteil</b>	50 %
		<b>FFH-Unters.Fläche</b>	Nein
		<b>Saatgutfläche</b>	Nein