

# Erhebungsbogen

**B**

<b>Projekt</b>	Biotopkartierung Hamburg	<b>Interne Nr.</b>	107758
		<b>DK5   DK5-GK</b>	<b>5422</b> 5424
<b>Handlungsbedarf</b>	Nein	<b>DK5 - Name</b>	Fischbeker Heide-West
<b>Bearbeitung</b>	BUC	<b>Biotop-Nr.   alt</b>	<b>362</b> 53
<b>Räumliche Abbildung</b>	Fläche	<b>Kartierung</b>	28.07.2016
<b>Anzahl Abschnitte</b>	1	<b>Fläche / Länge [m<sup>2</sup>/m]</b>	53649,8693
		<b>Breite (lineare Abb.) [m]</b>	

**Gesetzlicher Schutz**       kein gesetzl. Schutz     kein gesetzlich geschütztes Biotop      **Schutz nur teilweise**       **Nein**

<b>Gesamtbewertung</b>	5	Noch wertvoll, gut entwicklungsfähig
– <b>Alter</b>	5	Biotop mittleren Alters, 20 bis 50 Jahre
– <b>Belastungsgrad</b>	5	Flächenhaft mittlere oder örtlich starke Belastung
– <b>Ökolog. Funktion</b>	4	Isolierter Lebensraum, keine oder nur geringe Bedeutung für Nachbarflächen
– <b>Seltenheit</b>	5	Seltener Biotoptyp, floristisch stark verarmt, ohne seltener Pflges. od. verbr. artenreicher Biotoptyp

## Bestandsbeschreibung

Großflächiger Kiefernforst mit Kiefern der Stammstärke 2 und nur wenigen beigemischten Birken und Eichen. Eine Strauchschicht aus Eiche, Birke und wenig Kiefer hat sich spärlich eingestellt. Die Krautschicht wird von Drahtschmiele und Blaubeere bestimmt.

Trotz Wertstufe 5 wird die Fläche als Biotop erfasst, da der Bereich gute Entwicklungspotenziale aufweist.

## Vorkommen an Biotoptypen

1	TF	Typ	HF	F.Anteil
2	BTYP	Biotoptyp	- gesetzl. Grundl.	
3	Zusatz	Zusatz zum Biotoptypen		
4	LRT	Lebensraumtyp		
1	1		Ja	100 %
2	WZK	Kiefernforst (2000)		
3	2	schwaches bis mittleres Baumholz, Brusthöhendurchmesser 13 - < 50 cm (2)		

## Räumliche Lage

<b>Lagebeschreibung</b>	Zwischen mittlerem Fischbektal und Segelflugplatz		
<b>Nachbarnutzung/en</b>	Heide und Wald unterschiedlicher Ausprägung		
<b>Rechtswert (X)</b>	555680	<b>Hochwert (Y)</b>	5923255
<b>Bezirk</b>	Harburg	<b>Naturraum</b>	Harburger Berge (640.00)
<b>Stadtteil (OT-Nr.)</b>	Neugraben-Fischbek (715)	<b>Gemarkung</b>	Fischbek (705)
<b>Digitaler Grünplan</b>	<input type="checkbox"/> <b>Hafengesamtgebiet</b>	<input type="checkbox"/> <b>Ramsargebiet</b>	<input type="checkbox"/> <b>EG-Vogelschutzgeb.</b>
<b>Ausgleichsflächen</b>	<input type="checkbox"/> <b>Biosphärenreservat</b>	<input type="checkbox"/> <b>Nationalpark</b>	<input type="checkbox"/>
<b>NSG / ND / LSG</b>	NSG Fischbeker Heide [ HH-701 / Anteil: 100% ]		
<b>FFH-GEBIET</b>	Fischbeker Heide [ DE 2525-301 / Anteil: 100% ]		
<b>Wasserschutzgebiet</b>	Süderelbmarsch/Harburger Berge [ 3 / Anteil: 100% ]		

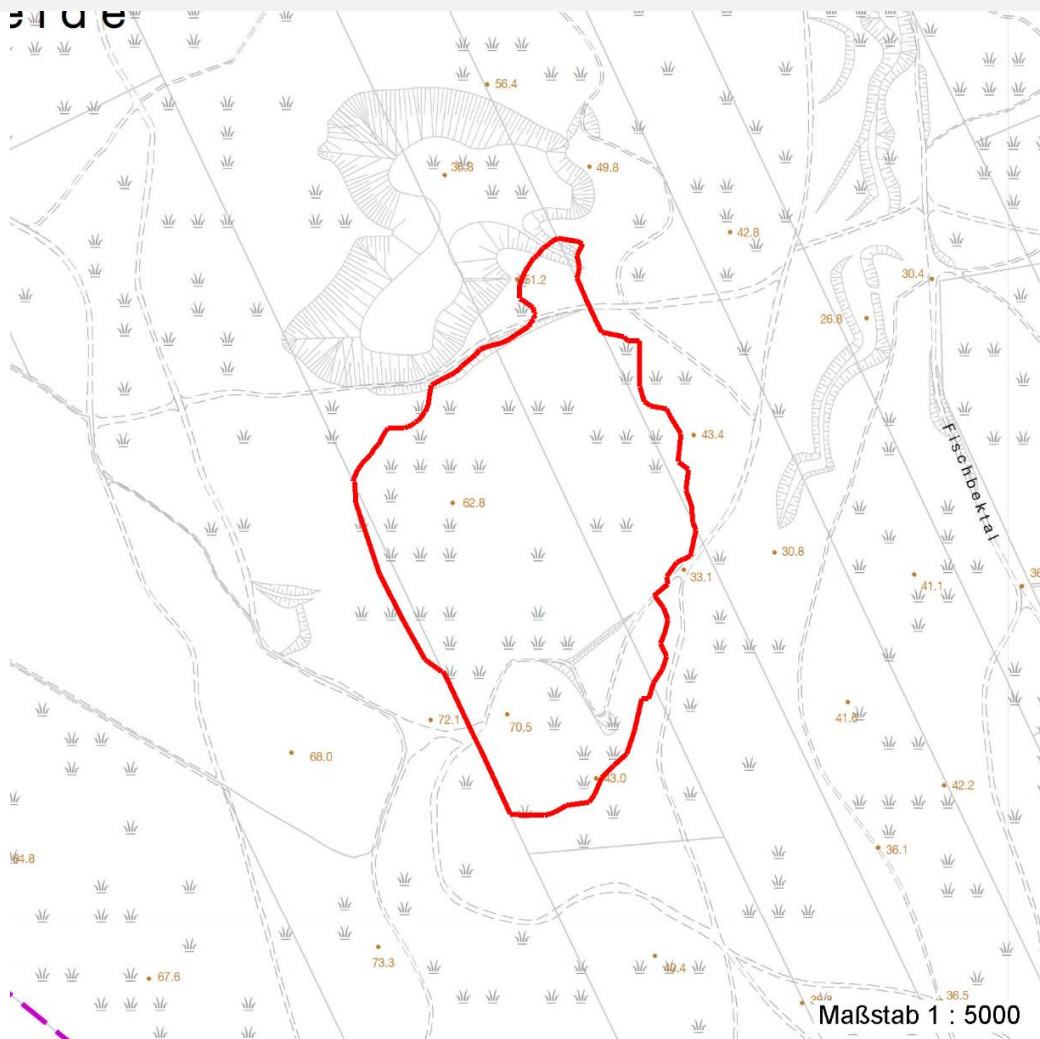
# Erhebungsbogen

# B

<b>Projekt</b>	Biotopkartierung Hamburg	<b>Interne Nr.</b>	107758
		<b>DK5   DK5-GK</b>	5422 5424
<b>Handlungsbedarf</b>	Nein	<b>DK5 - Name</b>	Fischbeker Heide-West
<b>Bearbeitung</b>	BUC	<b>Biotop-Nr.   alt</b>	362 53
<b>Räumliche Abbildung</b>	Fläche	<b>Kartierung</b>	28.07.2016
<b>Anzahl Abschnitte</b>	1	<b>Fläche / Länge [m<sup>2</sup>/m]</b>	53649,8693
		<b>Breite (lineare Abb.) [m]</b>	

## Räumliche Lage

Karte



## Weitere Erhebungsbögen

Interne Nr.	Interne Nr. Zuordnung	DK5	Biotop-Nr.	Kartierung	Zuordnung	DK5 (GK)	Biotop-Nr. (alt)
107758	4357	5422	15	21.06.2000	<	5424	19
107758	4365	5422	46	24.09.2008	<	5424	53

Zuordnung: N = nachfolgende Kartierung, K = weitere Kartierungen (zeitlich vorher oder nachher)

## Foto

Interne Nr.	Index	Dateiname	Aufnahmerichtung
59552	0	5422_362_280716_1.JPG	
59553	0	5422_362_280716_2.JPG	

## Weitere Angaben

**Merkmal** **Wert**

Auswertung

11.04.2020

Seite 2 von 5

# Erhebungsbogen

**B**

<b>Projekt</b>	Biotopkartierung Hamburg	<b>Interne Nr.</b>	107758
<b>Handlungsbedarf</b>	Nein	<b>DK5   DK5-GK</b>	<b>5422</b> 5424
<b>Bearbeitung</b>	BUC	<b>DK5 - Name</b>	Fischbeker Heide-West
<b>Räumliche Abbildung</b>	Fläche	<b>Biotop-Nr.   alt</b>	<b>362</b> 53
<b>Anzahl Abschnitte</b>	1	<b>Kartierung</b>	28.07.2016
		<b>Fläche / Länge [m<sup>2</sup>/m]</b>	53649,8693
		<b>Breite (lineare Abb.) [m]</b>	

## Weitere Angaben

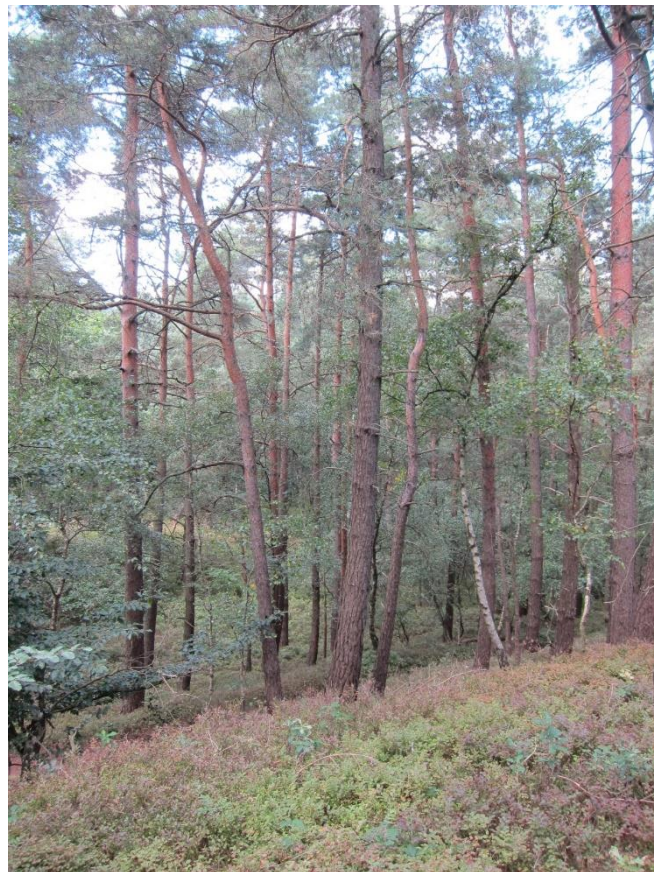
Merkmal	Wert
Gefährdung / Einflüsse	Nadelholz dominiert
Wertgesichtspunkte	Entwicklungspotenzial (Flächenpotential)
Ziele der Entwicklung	Naturnaher Laubwald
Maßnahmen	Auflichten Entwicklung zum Mischwald fördern

## Foto

**Fotodatei** 5422\_362\_280716\_1.JPG  
**Bildbeschreibung** k.A.  
**Aufnahmerichtung**



**Fotodatei** 5422\_362\_280716\_2.JPG  
**Bildbeschreibung** k.A.  
**Aufnahmerichtung**



# Erhebungsbogen

**B**

<b>Projekt</b>	Biotopkartierung Hamburg	<b>Interne Nr.</b>	107758
		<b>DK5   DK5-GK</b>	5422 5424
<b>Handlungsbedarf</b>	Nein	<b>DK5 - Name</b>	Fischbeker Heide-West
<b>Bearbeitung</b>	BUC	<b>Biotop-Nr.   alt</b>	362 53
<b>Räumliche Abbildung</b>	Fläche	<b>Kartierung</b>	28.07.2016
<b>Anzahl Abschnitte</b>	1	<b>Fläche / Länge [m<sup>2</sup>/m]</b>	53649,8693
		<b>Breite (lineare Abb.) [m]</b>	

## Teilflächenbeschreibung

<b>Teilflächentyp</b>		<b>Teilflächen-Nr.</b>	1
<b>Biotoptyp</b>	Kiefernforst (2000)	<b>Biotoptyp</b>	WZK
<b>- Zusatz</b>	schwaches bis mittleres Baumholz, Brusthöhendurchmesser 13 - < 50 cm (2)	<b>- gesetzl. Grundl.</b>	
<b>FFH-LRT</b>		<b>FFH-LRT</b>	
<b>Beschreibung</b>		<b>Entw.potential LRT</b>	
		<b>Hauptfläche</b>	Ja
		<b>Flächenanteil</b>	100 %
		<b>FFH-Unters.Fläche</b>	Nein
		<b>Saatgutfläche</b>	Nein

## Weitere Angaben

Merkmal	Wert
<b>Boden</b>	
Feuchte	5 - frisch und mäßig frisch
Reaktion	2 - sehr sauer
Stickstoffgehalt	3 - stickstoffarm
<b>Standort, Relief</b>	
Relief	bewegt
Neigung - Gelände	N3 - mittel geneigt (9-18 %)
Ausrichtung	V - Verschiedene
Belichtung	4 - schattig bis halbschattig
Luft	keine Besonderheiten
<b>Veg. - Deckg./Ant.</b>	
Gesamt	100 %
1. Baumschicht	85 %
Strauchschicht	2 %
1. Krautschicht	70 %
Mooschicht	10 %
<b>Veg. - Höhe</b>	
Gesamt, durchschn.	16.00 m

## Zeigerwerte der Pflanzenartenliste (Auswertung)

<b>Standort</b>	<b>Belichtung</b>	halbsonnig	6,5
<b>Boden</b>	<b>Feuchte</b>	mäßig feucht und wechselfeucht	5,8
	<b>Stickstoff (N)</b>	stickstoffarm	2,5
	<b>Reaktion</b>	sehr sauer	1,9
<b>Vegetation</b>	<b>Mahdverträglichkeit</b>	nicht völlig schnittunverträglich aber sehr schnittempfindlich	2,3
<b>Zeigerwerte</b>	<b>Futterwert</b>	geringwertiges Futter	2,7
	<b>Wechselfeuchteanzeiger</b>		0
	<b>Giftpflanzen</b>		0
	<b>Überschw.anzeiger</b>		0

# Erhebungsbogen

**B**

<b>Projekt</b>	Biotopkartierung Hamburg		<b>Interne Nr.</b>	107758	
			<b>DK5   DK5-GK</b>	<b>5422</b>	5424
<b>Handlungsbedarf</b>	Nein		<b>DK5 - Name</b>	Fischbeker Heide-West	
<b>Bearbeitung</b>	BUC	<b>Kopie</b>	<b>Biotop-Nr.   alt</b>	<b>362</b>	53
<b>Räumliche Abbildung</b>	Fläche		<b>Kartierung</b>	28.07.2016	
<b>Anzahl Abschnitte</b>	1		<b>Fläche / Länge [m<sup>2</sup>/m]</b>	53649,8693	
			<b>Breite (lineare Abb.) [m]</b>		

## Pflanzenartenliste

Gruppe / Pflanzenart	MS	M	W	Vs	St	PA	Ph	Sz	VS	V	G	cf	§	Rote Liste			
														HH	ND	SH	D
<b>Tracheobionta (Gefäßpflanzen)</b>																	
Betula pendula (Hänge-Birke)	7	w		S													
Betula pendula (Hänge-Birke)	7	z		B1													
Calluna vulgaris (Besenheide)	7	l		K1									3		V		
Deschampsia flexuosa (Draht-Schmieele)	7	h															
Dryopteris carthusiana (Dorniger Wurmfarne)	7	w															
Empetrum nigrum (Gewöhnliche Krähenbeere)	7	l											2		V		
Fagus sylvatica (Rotbuche)	7	w		K1													
Pinus sylvestris (Wald-Kiefer)	7	d		B1													
Pinus sylvestris (Wald-Kiefer)	7	w		S													
Quercus petraea (Trauben-Eiche)	7	w		S													
Quercus robur (Stiel-Eiche)	7	z		B1													
Rubus fruticosus agg. (Artengruppe Echte Brombeere)	7	w		K1													
Sorbus aucuparia (Eberesche)	7	w		K1													
Trientalis europaea (Siebenstern)	7	w															
Vaccinium myrtillus (Gewöhnliche Heidelbeere)	7	h		K1													
<b>Anzahl Rote Liste Arten</b>													<b>2</b>	<b>1</b>	<b>1</b>		
<b>Anzahl Arten</b>													<b>13</b>				

MS: Mengensystem; M: Mengenangabe, W: Bewertung der Art (FFH-Monitoring), Vs: Vegetationsschicht, St: Status, PA: Autor Phänologie; Ph: Phänologie, Sz: Soziabilität, VS: Vitalitätssystem; V: Vitalität, G: Geschlecht, cf: unsichere Bestimmung, §: Schutz nach BNatSchG, HH: Rote Liste Hamburg, Nds: Rote Liste Niedersachsen, SH: Rote Liste Schleswig-Holstein, D: Rote Liste Deutschland