

# Erhebungsbogen

**B**

<b>Projekt</b>	FFH-Ersterfassung	<b>Interne Nr.</b>	71072
		<b>DK5   DK5-GK</b>	5422 5424
<b>Handlungsbedarf</b>	Nein	<b>DK5 - Name</b>	Fischbeker Heide-West
<b>Bearbeitung</b>	BRG	<b>Biotop-Nr.   alt</b>	353 1013
<b>Räumliche Abbildung</b>	Fläche	<b>Kartierung</b>	22.07.2004
<b>Anzahl Abschnitte</b>	1	<b>Fläche / Länge [m<sup>2</sup>/m]</b>	5164,7533
		<b>Breite (lineare Abb.) [m]</b>	

**Gesetzlicher Schutz**    **\_ kein gesetzl. Schutz kein gesetzlich geschütztes Biotop**    **Schutz nur teilweise**    **Nein**

<b>Gesamtbewertung</b>	6	Wertvoll
– <b>Alter</b>	6	Biotop mittleren Alters, 50 bis 100 Jahre
– <b>Belastungsgrad</b>	6	Flächenhaft geringe oder örtlich stärkere oder Vorbelastung mit deutlichem Einfluß
– <b>Ökolog. Funktion</b>	7	Sehr hohe Bedeutung in einem Biotopkomplex, für den lokalen Biotopverbund oder als Puffer
– <b>Seltenheit</b>	6	Seltener Biotoptyp, ohne seltene oder bedrohte Pflges., ungesättigtes Artenspektrum, reliktsische RL-Arten

## Bestandsbeschreibung

Auf dem Grund der ehemaligen Sandgrube hat sich eine Trockenheide (TF 1) entwickelt, die starke Tendenzen zu einem Trockenrasen (TF 2) aufweist. Neben der Besenheide sind Gewöhnliche Heidelbeere, Schaf-Schwengel und Kleines Habichtskraut stetig vorhanden. Von den bewaldeten Rändern wandern Hänge-Birke und Wald-Kiefer ein, die auch bereits in der Krautschicht vertreten sind. Einen weiteren Degradationszeiger im Bestand stellt die Draht-Schmiele dar. Die Sandgrube wird häufig von Kindern und Jugendlichen als Spiel- und Ruheplatz aufgesucht (Trittschäden, Müll).

## Vorkommen an Biotoptypen

1	TF	Typ	HF	F.Anteil
2	BTYP	Biotoptyp		- gesetzl. Grundl.
3	Zusatz	Zusatz zum Biotoptypen		
4	LRT	Lebensraumtyp		
1	1		Ja	90 %
2	TCT	Trockene Sandheide (2000)		
3	-	schlechte Ausprägung (strukturarm, gestört, fragmenthaft, arm an typischen Arten) (-)		
4	4030	Trockene europäische Heiden		
1	2			10 %
2	TMZ	Sonstiger Trocken- oder Halbtrockenrasen (2000)		

## Räumliche Lage

<b>Lagebeschreibung</b>	Östlich des Segelflugplatzes, ehemalige Sandgrube		
<b>Nachbarnutzung/en</b>	Wald, Heide		
<b>Rechtswert (X)</b>	555600	<b>Hochwert (Y)</b>	5923419
<b>Bezirk</b>	Harburg	<b>Naturraum</b>	Harburger Berge (640.00)
<b>Stadtteil (OT-Nr.)</b>	Neugraben-Fischbek (715)	<b>Gemarkung</b>	Fischbek (705)
<b>Digitaler Grünplan</b>	<input type="checkbox"/> <b>Hafengesamtgebiet</b>	<input type="checkbox"/> <b>Ramsargebiet</b>	<input type="checkbox"/> <b>EG-Vogelschutzgeb.</b>
<b>Ausgleichsflächen</b>	<input type="checkbox"/> <b>Biosphärenreservat</b>	<input type="checkbox"/> <b>Nationalpark</b>	<input type="checkbox"/>
<b>NSG / ND / LSG</b>	NSG Fischbeker Heide [ HH-701 / Anteil: 100% ]		
<b>FFH-GEBIET</b>	Fischbeker Heide [ DE 2525-301 / Anteil: 100% ]		
<b>Wasserschutzgebiet</b>	Süderelbmarsch/Harburger Berge [ 3 / Anteil: 100% ]		

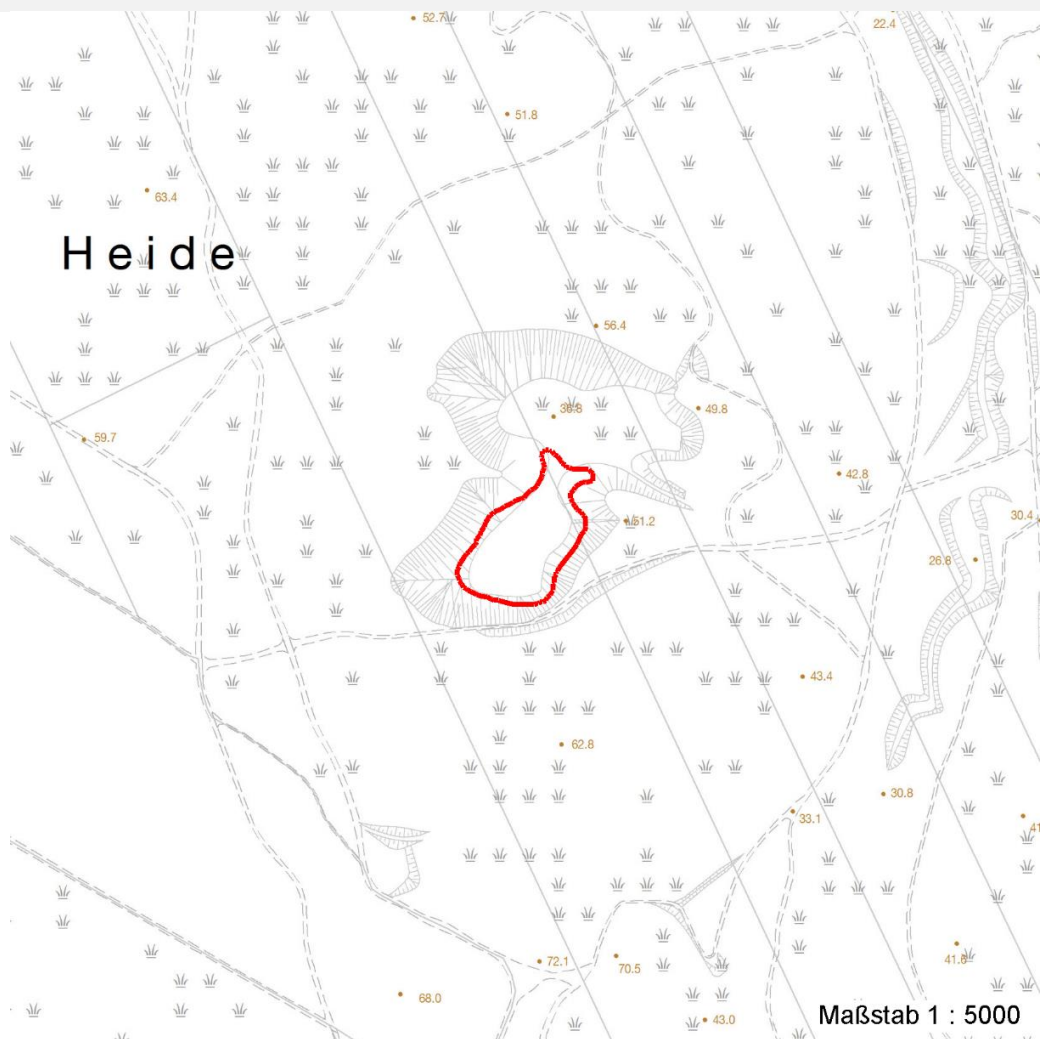
# Erhebungsbogen

**B**

<b>Projekt</b>	FFH-Ersterfassung	<b>Interne Nr.</b>	71072
<b>Handlungsbedarf</b>	Nein	<b>DK5   DK5-GK</b>	5422      5424
<b>Bearbeitung</b>	BRG	<b>DK5 - Name</b>	Fischbeker Heide-West
<b>Räumliche Abbildung</b>	Fläche	<b>Biotop-Nr.   alt</b>	353      1013
<b>Anzahl Abschnitte</b>	1	<b>Kartierung</b>	22.07.2004
		<b>Fläche / Länge [m<sup>2</sup>/m]</b>	5164,7533
		<b>Breite (lineare Abb.) [m]</b>	

## Räumliche Lage

Karte



## Weitere Erhebungsbögen

Interne Nr.	Interne Nr. Zuordnung	DK5	Biotop-Nr.	Kartierung	Zuordnung	DK5 (GK)	Biotop-Nr. (alt)
71072	4407	5422	39	05.08.2008	N	5424	46
71072	4371	5422	6	15.10.1980	<	5424	6
71072	4370	5422	6	21.06.2000	<	5424	6

Zuordnung: N = nachfolgende Kartierung, K = weitere Kartierungen (zeitlich vorher oder nachher)

## Foto

Interne Nr.	Index	Dateiname	Aufnahmerichtung
55007	0	5422_353_220704_1.JPG	

# Erhebungsbogen

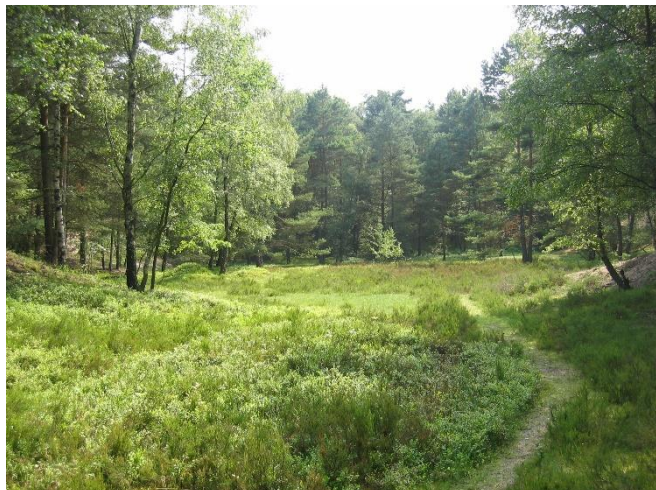
**B**

<b>Projekt</b>	FFH-Ersterfassung	<b>Interne Nr.</b>	71072
		<b>DK5   DK5-GK</b>	<b>5422</b> 5424
<b>Handlungsbedarf</b>	Nein	<b>DK5 - Name</b>	Fischbeker Heide-West
<b>Bearbeitung</b>	BRG	<b>Biotop-Nr.   alt</b>	<b>353</b> 1013
<b>Räumliche Abbildung</b>	Fläche	<b>Kartierung</b>	22.07.2004
<b>Anzahl Abschnitte</b>	1	<b>Fläche / Länge [m<sup>2</sup>/m]</b>	5164,7533
		<b>Breite (lineare Abb.) [m]</b>	

## Foto

**Fotodatei**            5422\_353\_220704\_1.JPG  
**Bildbeschreibung**    k.A.  
**Aufnahmerichtung**

**Fotodatei**  
**Bildbeschreibung**  
**Aufnahmerichtung**



## Teilflächenbeschreibung

<b>Teilflächentyp</b>		<b>Teilflächen-Nr.</b>	1
<b>Biotoptyp</b>	Trockene Sandheide (2000)	<b>Biotoptyp</b>	TCT
- <b>Zusatz</b>	schlechte Ausprägung (strukturarm, gestört, fragmenthaft, arm an typischen Arten) (-)	- <b>gesetzl. Grundl.</b>	
<b>FFH-LRT</b>	Trockene europäische Heiden	<b>FFH-LRT</b>	4030
<b>Beschreibung</b>	Gefährdungen: Neben der Lärmbeeinträchtigung durch den Segelflugplatz ist der Bestand durch Verbuschung und hochwüchsige Gräser gefährdet. Ferner nutzen Kinder und Jugendliche die Sandgrube (Trittschäden, Müll).	<b>Entw.potential LRT</b>	Ja
		<b>Hauptfläche</b>	90 %
		<b>FFH-Unters.Fläche</b>	Nein
		<b>Saatgutfläche</b>	Nein
Maßnahmen: Die Pflegemaßnahmen (Entkusse)			

# Erhebungsbogen

**B**

<b>Projekt</b>	FFH-Ersterfassung	<b>Interne Nr.</b>	71072
		<b>DK5   DK5-GK</b>	<b>5422</b> 5424
<b>Handlungsbedarf</b>	Nein	<b>DK5 - Name</b>	Fischbeker Heide-West
<b>Bearbeitung</b>	BRG	<b>Biotop-Nr.   alt</b>	<b>353</b> 1013
<b>Räumliche Abbildung</b>	Fläche	<b>Kartierung</b>	22.07.2004
<b>Anzahl Abschnitte</b>	1	<b>Fläche / Länge [m²/m]</b>	5164,7533
		<b>Breite (lineare Abb.) [m]</b>	

## Weitere Angaben

Merkmal	Wert
<b>Boden</b>	
Feuchte	3 - trocken
Stickstoffgehalt	3 - stickstoffarm
<b>FFH-Monitoring</b>	
Gefährdung / Einflüsse	14.9. - Fehlende Pflege / Pflegerückstand 7.5.3. - Störung/ Vergrämung durch Drachenfliegen, Paragliding, Segelflug, Ballonfahren 17.1.3. - Verbuschung / Aufkommen von Gehölzen 7.2. - Picknick, Lagern, Feuerstelle und Badebetrieb
Maßnahmen, laufend	11.4. - Pflegemaßnahmen
Maßnahmen, empfohlen	14.1. - Beibehaltung der bisherigen Nutzungsform/ Maßnahmen 11.1. - Erstellung von Managementplänen
<b>Standort, Relief</b>	
Relief	Ehemalige Sandgrube
Neigung - Gelände	NO - nicht geneigt (<2 %)
Ausrichtung	FL - flach, keine Exposition
Belichtung	5 - halbschattig
Luft	windstill
Zusätze - Btyp	v - Verbuschung, spontanes Gehölzaufkommen
<b>Veg. - Deckg./Ant.</b>	
Gesamt	95 %
1. Baumschicht	10 %
Strauchschicht	2 %
1. Krautschicht	95 %
Mooschicht	10 %
<b>Veg. - Höhe</b>	
Gesamt, durchschn.	10.00 m

## FFH-Bewertungen (HH)

Lebensraumtyp / Parameter	Wertstufe A	Wertstufe B	Wertstufe C	Wert / Begründung	Z
<b>4030 (HH) Trockene europäische Heiden</b>					<b>B</b>
<b>Habitatstrukturen</b>					
Wuchsformen;	günstig	mittel	ungünstig		B
Zwergsträucher; Deckung %	> 60%	40-60%	< 40%		B
niedrigwüchsige Kräuter; geschätzter Anteil	hoch	gering	gering		B
Moose; geschätzter Anteil	hoch	gering	keine		<b>A</b>
Flechten; geschätzter Anteil	hoch	gering	keine		B
Anzahl Wuchsformen; Alle Wuchformen vorhanden?;	5	4	< 4		B
Zwergsträucher (z.B. Calluna vulgaris), niedrigwüchsige Gräser (z.B. Danthonia decumbens), Rosettenpflanzen (z.B. Jasione montana), niedrigwüchsige Kräuter (z.B. Euphrasia stricta), Moose und Flechten.					

# Erhebungsbogen

**B**

<b>Projekt</b>	FFH-Ersterfassung	<b>Interne Nr.</b>	71072
		<b>DK5   DK5-GK</b>	5422 5424
<b>Handlungsbedarf</b>	Nein	<b>DK5 - Name</b>	Fischbeker Heide-West
<b>Bearbeitung</b>	BRG	<b>Biotop-Nr.   alt</b>	353 1013
<b>Räumliche Abbildung</b>	Fläche	<b>Kartierung</b>	22.07.2004
<b>Anzahl Abschnitte</b>	1	<b>Fläche / Länge [m²/m]</b>	5164,7533
		<b>Breite (lineare Abb.) [m]</b>	

## FFH-Bewertungen (HH)

Lebensraumtyp / Parameter	Wertstufe A	Wertstufe B	Wertstufe C	Wert / Begründung	Z
Entwicklungsphasen; Aufwertungskriterium: Diversität über die einzelne Fläche hinaus	günstig	mittel	ungünstig		A
Vorkommen aller Phasen; Pionier-, Aufbau-, Reife- und Degenerationsphasen der Heide vorhanden?	ja	nein	nein		A
Mikrorelief; Offene Bodenstellen; Deckungsgrad in % oder geschätzter Anzahl der Kleinformen: hoch, gering, keine	günstig	mittel	ungünstig		C
Kaninchenbauten; Deckungsgrad in % oder geschätzter Anzahl der Kleinformen: hoch, gering, keine	5-25%	< 5%	keine		C
Hinweise auf die typische Fauna; Wohnröhren v. Insekten; Anzahl der Wohnröhren: hoch, gering, keine	hoch	gering	keine		C
Ameisenhaufen; alt = hohe, alte Bauten; flach = flache Bauten	günstig	mittel	ungünstig		C
	hoch	gering	keine		C
	alt	flach	keine		C
<b>Beeinträchtigungen</b>					<b>B</b>
Störungen des Standortes; Degradationszeiger; Dominierende höhere Gräser und Gehölze	günstig	mittel	ungünstig		B
Abstand zu Emittenten;	< 10%	10-25%	> 25%		B
Untypische Vegetationsaspekte; Gehölze;	groß	gering	kein		A
hochwüchsige Gräser;	günstig	mittel	ungünstig		A
Neophyten;	< 10%	10-25%	> 25%		B
Nutzungen;	< 10%	10-50%	> 50%		A
Trittschäden;	keine	wenig	zahlreich		A
Müllablagerungen;	günstig	mittel	ungünstig		B
hörbarer, dauerh. Lärm;	keine	gering	stark		B
	keine	gering	stark		B
	kein	deutl.	stark		B
<b>Arteninventar</b>					<b>B</b>

## Zeigerwerte der Pflanzenartenliste (Auswertung)

<b>Standort</b>	<b>Belichtung</b>	halbsonnig bis halbschattig	6,5
<b>Boden</b>	<b>Feuchte</b>	frisch und mäßig frisch	4,8
	<b>Stickstoff (N)</b>	sehr stickstoffarm	2,2
	<b>Reaktion</b>	sehr sauer	2,2
<b>Vegetation</b>	<b>Mahdverträglichkeit</b>	nicht völlig schnittunverträglich aber sehr schnittempfindlich	2,4
<b>Zeigerwerte</b>	<b>Futterwert</b>	sehr geringwertiges Futter	2,1
	<b>Wechselfeuchteanzeiger</b>		1
	<b>Giftpflanzen</b>		0
	<b>Überschw.anzeiger</b>		0

# Erhebungsbogen

**B**

<b>Projekt</b>	FFH-Ersterfassung	<b>Interne Nr.</b>	71072
		<b>DK5   DK5-GK</b>	<b>5422</b> 5424
<b>Handlungsbedarf</b>	Nein	<b>DK5 - Name</b>	Fischbeker Heide-West
<b>Bearbeitung</b>	BRG	<b>Biotop-Nr.   alt</b>	<b>353</b> 1013
<b>Räumliche Abbildung</b>	Fläche	<b>Kartierung</b>	22.07.2004
<b>Anzahl Abschnitte</b>	1	<b>Fläche / Länge [m<sup>2</sup>/m]</b>	5164,7533
		<b>Breite (lineare Abb.) [m]</b>	

## Pflanzenartenliste

Gruppe / Pflanzenart	MS	M	W	Vs	St	PA	Ph	Sz	VS	V	G	cf	§	Rote Liste			
														HH	ND	SH	D
<b>Tracheobionta (Gefäßpflanzen)</b>																	
Agrostis capillaris (Rotes Straußgras)	9	w		-													
Betula pendula (Hänge-Birke)	9	w	S	B1													
Betula pendula (Hänge-Birke)	9	w	S	S													
Betula pendula (Hänge-Birke)	9	w	S	K1													
Calluna vulgaris (Besenheide)	9	h	T	-									3		V		
Carex pilulifera (Pillen-Segge)	9	w	T	-													
Danthonia decumbens (Dreizahn)	9	w	T	-									2		3 V		
Deschampsia flexuosa (Draht-Schmiele)	9	z	S	-													
Festuca ovina (Schaf-Schwengel)	9	w		-										V	V V		
Hieracium pilosella (Kleines Habichtskraut)	9	w		-													
Hypericum perforatum (Echtes Johanniskraut)	9	w		-													
Hypochaeris radicata (Gewöhnliches Ferkelkraut)	9	w	T	-													
Pinus sylvestris (Wald-Kiefer)	9	w	S	B1													
Pinus sylvestris (Wald-Kiefer)	9	w	S	K1													
Quercus petraea (Trauben-Eiche)	9	w		K1													
Quercus petraea (Trauben-Eiche)	9	w		S													
Sorbus aucuparia (Eberesche)	9	w		K1													
Vaccinium myrtillus (Gewöhnliche Heidelbeere)	9	h	T	-													
<b>Bryophyta (Moose)</b>																	
Dicranum scoparium (Besen-Gabelzahnmoos)	9	w	T	M													
Pleurozium schreberi (Schreibers Rotstengelmoos)	9	z	T	M													
Rhytidiadelphus squarrosus (Sparriges Kranzmoos)	9	z		M													
<b>Lichenes (Flechten)</b>																	
Cladonia spec. (Becherflechte)	9	w	T	-													
													<b>Anzahl Rote Liste Arten</b>				
													3	3	2		
													<b>Anzahl Arten</b>				
													18				

MS: Mengensystem; M: Mengenangabe, W: Bewertung der Art (FFH-Monitoring), Vs: Vegetationsschicht, St: Status, PA: Autor Phänologie; Ph: Phänologie, Sz: Soziabilität, VS: Vitalitätssystem; V: Vitalität, G: Geschlecht, cf: unsichere Bestimmung, §: Schutz nach BNatSchG, HH: Rote Liste Hamburg, Nds: Rote Liste Niedersachsen, SH: Rote Liste Schleswig-Holstein, D: Rote Liste Deutschland

## Teilflächenbeschreibung

<b>Teilflächentyp</b>		<b>Teilflächen-Nr.</b>	2
<b>Biototyp</b>	Sonstiger Trocken- oder Halbtrockenrasen (2000)	<b>Biototyp</b>	TMZ
<b>- Zusatz</b>		<b>- gesetzl. Grundl.</b>	
<b>FFH-LRT</b>		<b>FFH-LRT</b>	
<b>Beschreibung</b>		<b>Entw.potential LRT</b>	
		<b>Hauptfläche</b>	
		<b>Flächenanteil</b>	10 %
		<b>FFH-Unters.Fläche</b>	Nein
		<b>Saatgutfläche</b>	Nein

# Erhebungsbogen

**B**

<b>Projekt</b>	FFH-Ersterfassung	<b>Interne Nr.</b>	71072
		<b>DK5   DK5-GK</b>	<b>5422</b> 5424
<b>Handlungsbedarf</b>	Nein	<b>DK5 - Name</b>	Fischbeker Heide-West
<b>Bearbeitung</b>	BRG	<b>Biotop-Nr.   alt</b>	<b>353</b> 1013
<b>Räumliche Abbildung</b>	Fläche	<b>Kartierung</b>	22.07.2004
<b>Anzahl Abschnitte</b>	1	<b>Fläche / Länge [m<sup>2</sup>/m]</b>	5164,7533
		<b>Breite (lineare Abb.) [m]</b>	

## Zeigerwerte der Pflanzenartenliste (Auswertung)

<b>Standort</b>	<b>Belichtung</b>	halbsonnig	7
<b>Boden</b>	<b>Feuchte</b>	mäßig feucht und wechselfeucht	5,7
	<b>Stickstoff (N)</b>	stickstoffarm	2,9
	<b>Reaktion</b>	mäßig sauer bis sauer	3,9
<b>Vegetation</b>	<b>Mahdverträglichkeit</b>	mäßig bis gut schnittverträglich (erster Schnitt nicht vor Mitte Juni)	5,8
<b>Zeigerwerte</b>	<b>Futterwert</b>	mäßige Futterqualität	3,7
	<b>Wechselfeuchteanzeiger</b>		1
	<b>Giftpflanzen</b>		0
	<b>Überschw.anzeiger</b>		0

## Pflanzenartenliste

Gruppe / Pflanzenart	MS	M	W	Vs	St	PA	Ph	Sz	VS	V	G	cf	§	Rote Liste				
														HH	ND	SH	D	
<b>Tracheobionta (Gefäßpflanzen)</b>																		
Agrostis capillaris (Rotes Straußgras)	9	z		-														
Carex pilulifera (Pillen-Segge)	9	w		-														
Corynephorus canescens (Silbergras)	9	w		-									3		V			
Danthonia decumbens (Dreizahn)	9	w		-									2		3 V			
Deschampsia flexuosa (Draht-Schmiele)	9	h		-														
Festuca ovina (Schaf-Schwingel)	9	z		-										V	V V			
Festuca rubra (Rot-Schwingel)	9	h		-														
Hieracium pilosella (Kleines Habichtskraut)	9	w		-														
Molinia caerulea (Blaues Pfeifengras)	9	w		-														
Rumex acetosella (Kleiner Sauerampfer)	9	w		-														
Scorzoneroides autumnalis (Herbst-Löwenzahn)	9	w		-														
<b>Bryophyta (Moose)</b>																		
Rhytidiadelphus squarrosus (Sparriges Kranzmoos)	9	w		M														
														<b>Anzahl Rote Liste Arten</b>		<b>3</b>	<b>3</b>	<b>2</b>
														<b>Anzahl Arten</b>		<b>12</b>		

MS: Mengensystem; M: Mengenangabe, W: Bewertung der Art (FFH-Monitoring), Vs: Vegetationsschicht, St: Status, PA: Autor Phänologie; Ph: Phänologie, Sz: Soziabilität, VS: Vitalitätssystem; V: Vitalität, G: Geschlecht, cf: unsichere Bestimmung, §: Schutz nach BNatSchG, HH: Rote Liste Hamburg, Nds: Rote Liste Niedersachsen, SH: Rote Liste Schleswig-Holstein, D: Rote Liste Deutschland