

# Erhebungsbogen

**B**

<b>Projekt</b>	Biotopkartierung Hamburg	<b>Interne Nr.</b>	89530
		<b>DK5   DK5-GK</b>	<b>5240</b> 5242
<b>Handlungsbedarf</b>	Nein	<b>DK5 - Name</b>	Waldenau
<b>Bearbeitung</b>	ENS	<b>Biotop-Nr.   alt</b>	<b>8</b> 14
<b>Räumliche Abbildung</b>	Fläche	<b>Kartierung</b>	11.10.2014
<b>Anzahl Abschnitte</b>	1	<b>Fläche / Länge [m<sup>2</sup>/m]</b>	9486,0861
		<b>Breite (lineare Abb.) [m]</b>	

**Gesetzlicher Schutz**    **\_ kein gesetzl. Schutz kein gesetzlich geschütztes Biotop**    **Schutz nur teilweise**    **Nein**

<b>Gesamtbewertung</b>	5	Noch wertvoll, gut entwicklungsfähig
– <b>Alter</b>	6	Biotop mittleren Alters, 50 bis 100 Jahre
– <b>Belastungsgrad</b>	4	Flächenhaft deutliche Belastung ohne nachh. Schäden
– <b>Ökolog. Funktion</b>	5	Bedeutung in einem Biotopkomplex, für den lokalen Biotopverbund oder als Puffer
– <b>Seltenheit</b>	4	Verbr. Biotoptyp ohne biotoptypische Artenvielfalt, Ubiquisten

## Bestandsbeschreibung

Relativ lichter Lärchenforst (BHD 30 cm) mit Einmischung von Kiefer. Eine zweite Baumschicht ist kaum ausgebildet. Dichte Strauchschicht aus Birke, Eberesche und Faulbaum. In der dichten Krautschicht dominieren Farne, Him- und Brombeere. Eingestreut sind kennzeichnende Arten der Buchenwälder basenarmer Standorte.

## Vorkommen an Biotoptypen

1	TF	Typ	HF	F.Anteil
2	BTYP	Biotoptyp		- gesetzl. Grundl.
3	Zusatz	Zusatz zum Biotoptypen		
4	LRT	Lebensraumtyp		
1	1		Ja	100 %
2	WZL	Lärchenforst (2000)		
3	2	schwaches bis mittleres Baumholz, Brusthöhendurchmesser 13 - < 50 cm (2)		

## Räumliche Lage

<b>Lagebeschreibung</b>	Südosten des Klövensteens		
<b>Nachbarnutzung/en</b>	Forst		
<b>Rechtswert (X)</b>	552541	<b>Hochwert (Y)</b>	5940322
<b>Bezirk</b>	Altona	<b>Naturraum</b>	Halstenbeker Geestplatte (694.24)
<b>Stadtteil (OT-Nr.)</b>	Rissen (227)	<b>Gemarkung</b>	Rissen (201)
<b>Digitaler Grünplan</b>	<input type="checkbox"/> <b>Hafengesamtgebiet</b>	<input type="checkbox"/> <b>Ramsargebiet</b>	<input type="checkbox"/> <b>EG-Vogelschutzgeb.</b>
<b>Ausgleichsflächen</b>	<input type="checkbox"/> <b>Biosphärenreservat</b>	<input type="checkbox"/> <b>Nationalpark</b>	<input type="checkbox"/>
<b>NSG / ND / LSG</b>	LSG Altona-Südwest, Ottensen, Othmarschen, Klein Flottbek, Nienstedten, Dockenhuden, Blankenese, Rissen [ HH-2003 / Anteil: 100% ]		
<b>FFH-GEBIET</b>			
<b>Wasserschutzgebiet</b>			

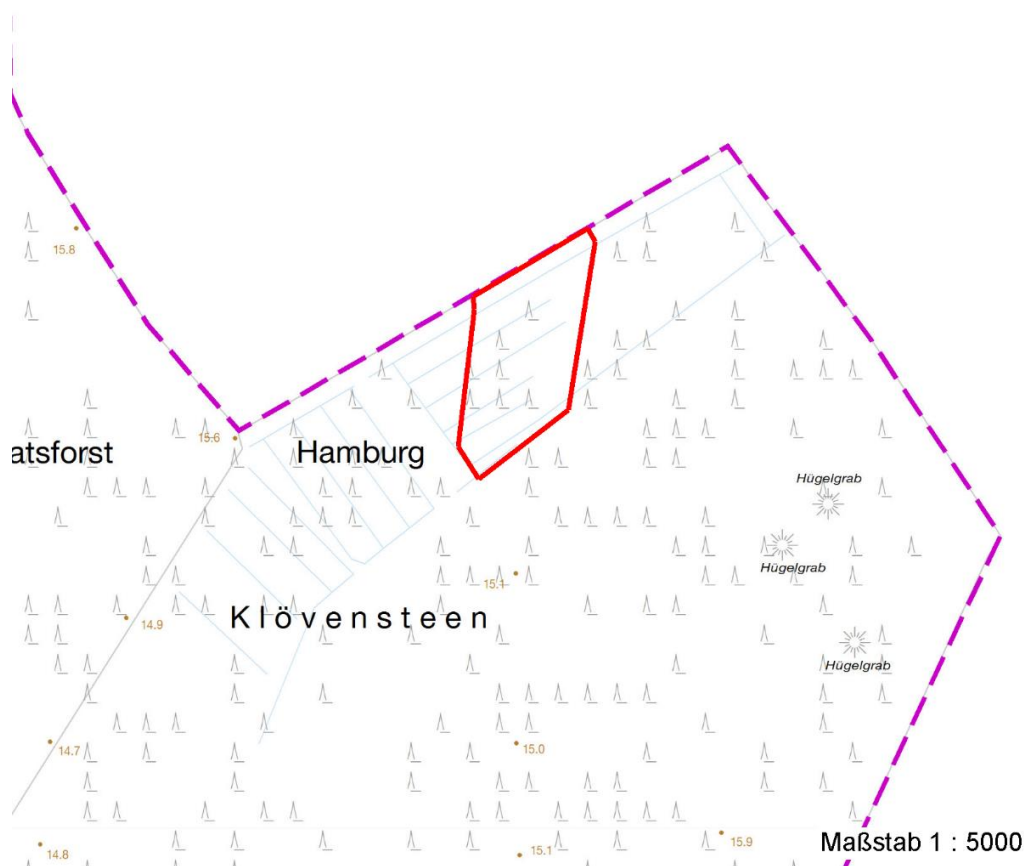
# Erhebungsbogen

**B**

<b>Projekt</b>	Biotopkartierung Hamburg	<b>Interne Nr.</b>	89530
		<b>DK5   DK5-GK</b>	<b>5240</b> 5242
<b>Handlungsbedarf</b>	Nein	<b>DK5 - Name</b>	Waldenau
<b>Bearbeitung</b>	ENS	<b>Biotop-Nr.   alt</b>	<b>8</b> 14
<b>Räumliche Abbildung</b>	Fläche	<b>Kartierung</b>	11.10.2014
<b>Anzahl Abschnitte</b>	1	<b>Fläche / Länge [m<sup>2</sup>/m]</b>	9486,0861
		<b>Breite (lineare Abb.) [m]</b>	

## Räumliche Lage

### Karte



## Weitere Erhebungsbögen

Interne Nr.	Interne Nr. Zuordnung	DK5	Biotop-Nr.	Kartierung	Zuordnung	DK5 (GK)	Biotop-Nr. (alt)
89530	4327	5240	8	23.08.2005	K	5242	14
89530	4326	5240	12	10.07.1998	=	5242	10004

Zuordnung: N = nachfolgende Kartierung, K = weitere Kartierungen (zeitlich vorher oder nachher)

## Foto

Interne Nr.	Index	Dateiname	Aufnahmerichtung
40242	0	5240_8_111014_1.JPG	

## Weitere Angaben

Merkmal	Wert
<b>Auswertung</b>	
Ziele der Entwicklung	Naturnaher Laubwald

# Erhebungsbogen

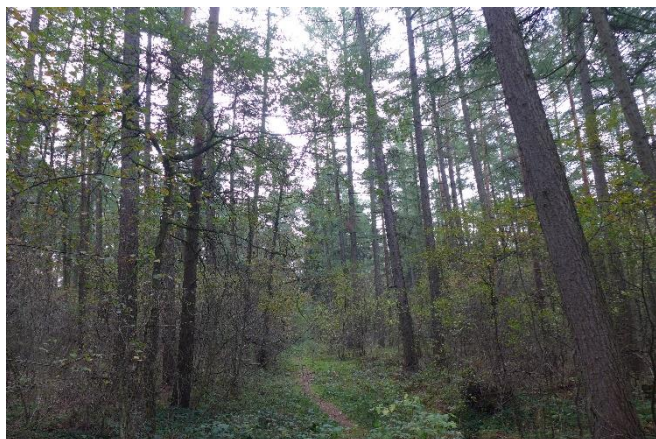
**B**

<b>Projekt</b>	Biotopkartierung Hamburg	<b>Interne Nr.</b>	89530
		<b>DK5   DK5-GK</b>	<b>5240</b> 5242
<b>Handlungsbedarf</b>	Nein	<b>DK5 - Name</b>	Waldenau
<b>Bearbeitung</b>	ENS	<b>Biotop-Nr.   alt</b>	<b>8</b> 14
<b>Räumliche Abbildung</b>	Fläche	<b>Kartierung</b>	11.10.2014
<b>Anzahl Abschnitte</b>	1	<b>Fläche / Länge [m<sup>2</sup>/m]</b>	9486,0861
		<b>Breite (lineare Abb.) [m]</b>	

## Foto

**Fotodatei** 5240\_8\_111014\_1.JPG  
**Bildbeschreibung** k.A.  
**Aufnahmerichtung**

**Fotodatei**  
**Bildbeschreibung**  
**Aufnahmerichtung**



## Teilflächenbeschreibung

<b>Teilflächentyp</b>		<b>Teilflächen-Nr.</b>	1
<b>Biotoptyp</b>	Lärchenforst (2000)	<b>Biotoptyp</b>	WZL
- <b>Zusatz</b>	schwaches bis mittleres Baumholz, Brusthöhendurchmesser 13 - < 50 cm (2)	- <b>gesetzl. Grundl.</b>	
<b>FFH-LRT</b>		<b>FFH-LRT</b>	
<b>Beschreibung</b>		<b>Entw.potential LRT</b>	Ja
		<b>Hauptfläche</b>	100 %
		<b>Flächenanteil</b>	Nein
		<b>FFH-Unters.Fläche</b>	Nein
		<b>Saatgutfläche</b>	Nein

# Erhebungsbogen

**B**

<b>Projekt</b>	Biotopkartierung Hamburg	<b>Interne Nr.</b>	89530
		<b>DK5   DK5-GK</b>	<b>5240</b> 5242
<b>Handlungsbedarf</b>	Nein	<b>DK5 - Name</b>	Waldenau
<b>Bearbeitung</b>	ENS	<b>Biotop-Nr.   alt</b>	<b>8</b> 14
<b>Räumliche Abbildung</b>	Fläche	<b>Kartierung</b>	11.10.2014
<b>Anzahl Abschnitte</b>	1	<b>Fläche / Länge [m<sup>2</sup>/m]</b>	9486,0861
		<b>Breite (lineare Abb.) [m]</b>	

## Weitere Angaben

Merkmal	Wert
<b>Auswertung</b>	
Gefährdung / Einflüsse	Keine
Maßnahmen	Waldumbau zu standorttypischem, naturnahem Laubwald - 9.3
<b>Boden</b>	
Feuchte	5 - frisch und mäßig frisch
Reaktion	4 - mäßig sauer bis sauer
Stickstoffgehalt	5 - mäßig stickstoffarm
<b>Standort, Relief</b>	
Belichtung	6 - halbsonnig bis halbschattig
<b>Veg. - Deckg./Ant.</b>	
Gesamt	100 %
1. Baumschicht	60 %
2. Baumschicht	2 %
Strauchschicht	50 %
1. Krautschicht	70 %
Moosschicht	30 %
<b>Veg. - Höhe</b>	
1. Baumschicht	35.00 m
<b>Veg. - Zeigerwerte</b>	
Anz. Giftpflanzen	0

## Zeigerwerte der Pflanzenartenliste (Auswertung)

<b>Standort</b>	<b>Belichtung</b>	halbsonnig	6,5
<b>Boden</b>	<b>Feuchte</b>	frisch und mäßig frisch	4,9
	<b>Stickstoff (N)</b>	mäßig stickstoffarm	4,6
	<b>Reaktion</b>	mäßig sauer bis sauer	3,8
<b>Vegetation</b>	<b>Mahdverträglichkeit</b>	nicht völlig schnittunverträglich aber sehr schnittempfindlich	2,2
<b>Zeigerwerte</b>	<b>Futterwert</b>	geringwertiges Futter	2,6
	<b>Wechselfeuchteanzeiger</b>		1
	<b>Giftpflanzen</b>		0
	<b>Überschw.anzeiger</b>		0

## Pflanzenartenliste

Gruppe / Pflanzenart	MS	M	W	Vs	St	PA	Ph	Sz	VS	V	G	cf	Rote Liste					
													§	HH	ND	SH	D	
<b>Tracheobionta (Gefäßpflanzen)</b>																		
Athyrium filix-femina (Gewöhnlicher Frauenfarn)	7	w		K1														
Betula pendula (Hänge-Birke)	7	h		S														
Corylus avellana (Haselnuss)	7	w		S														
Crataegus monogyna (Eingrifflicher Weißdorn)	7	w		S														
Deschampsia flexuosa (Draht-Schmieele)	7	z		K1														
Dryopteris dilatata (Breitblättriger Wurmfarne)	7	h		K1														
Frangula alnus (Faulbaum)	7	z		S														
Impatiens parviflora (Kleinblütiges Springkraut)	7	w		K1														
Juncus effusus (Flatter-Binse)	7	w		K1														

# Erhebungsbogen

**B**

<b>Projekt</b>	Biotopkartierung Hamburg		<b>Interne Nr.</b>	89530	
			<b>DK5   DK5-GK</b>	<b>5240</b>	5242
<b>Handlungsbedarf</b>	Nein		<b>DK5 - Name</b>	Waldenau	
<b>Bearbeitung</b>	ENS	<b>Kopie</b>	<b>Biotop-Nr.   alt</b>	<b>8</b>	14
<b>Räumliche Abbildung</b>	Fläche	Ja	<b>Kartierung</b>	11.10.2014	
<b>Anzahl Abschnitte</b>	1		<b>Fläche / Länge [m<sup>2</sup>/m]</b>	9486,0861	
			<b>Breite (lineare Abb.) [m]</b>		

## Pflanzenartenliste

Gruppe / Pflanzenart	MS	M	W	Vs	St	PA	Ph	Sz	VS	V	G	cf	§	Rote Liste			
														HH	ND	SH	D
Larix decidua (Europäische Lärche)	7	d		B1													
Larix decidua (Europäische Lärche)	7	w		B2													
Lonicera periclymenum (Wald-Geißblatt)	7	z		K1													
Molinia caerulea (Blaues Pfeifengras)	7	w		K1													
Oxalis acetosella (Wald-Sauerklee)	7	z		K1													
Picea abies (Gemeine Fichte)	7	w		B2													
Pinus sylvestris (Wald-Kiefer)	7	z		B1													
Quercus robur (Stiel-Eiche)	7	w		S													
Rubus fruticosus agg. (Artengruppe Echte Brombeere)	7	z		K1													
Rubus idaeus (Himbeere)	7	h		K1													
Sambucus nigra (Schwarzer Holunder)	7	w		S													
Sorbus aucuparia (Eberesche)	7	h		S													
Stellaria holostea (Große Sternmiere)	7	w		K1													
<b>Anzahl Rote Liste Arten</b>																	
<b>Anzahl Arten</b>														<b>21</b>			

MS: Mengensystem; M: Mengenangabe, W: Bewertung der Art (FFH-Monitoring), Vs: Vegetationsschicht, St: Status, PA: Autor Phänologie; Ph: Phänologie, Sz: Soziabilität, VS: Vitalitätssystem; V: Vitalität, G: Geschlecht, cf: unsichere Bestimmung, §: Schutz nach BNatSchG, HH: Rote Liste Hamburg, Nds: Rote Liste Niedersachsen, SH: Rote Liste Schleswig-Holstein, D: Rote Liste Deutschland