

Erhebungsbogen

B

Projekt	Biotopkartierung Hamburg		Interne Nr.	4254	
			DK5 DK5-GK	5238	5240
Handlungsbedarf	Nein		DK5 - Name	Sülldorf-Nord	
Bearbeitung	NET	Kopie	Biotop-Nr. alt	99	30
Räumliche Abbildung	Linie	Nein	Kartierung	25.06.1998	
Anzahl Abschnitte	6		Fläche / Länge [m²/m]	2015,704	
			Breite (lineare Abb.) [m]	5	

Gesetzlicher Schutz § 14 (2) 2.2 Knicks **Schutz nur teilweise** **Nein**

Gesamtbewertung	7	Besonders wertvoll
– Alter	8	Biotop hohen Alters, 200 bis 500 Jahre
– Belastungsgrad	6	Flächenhaft geringe oder örtlich stärkere oder Vorbelastung mit deutlichem Einfluß
– Ökolog. Funktion	7	Sehr hohe Bedeutung in einem Biotopkomplex, für den lokalen Biotopverbund oder als Puffer
– Seltenheit	7	Seltener Biotoptyp, mit seltenen oder bedrohten Pflges., gesättigtes Artenspektrum, einige RL-Arten

Bestandsbeschreibung

Wegbegleitende Knicks auf hohen bis flachen Wällen, von recht heterogener Struktur, z.T. durchgewachsen, z.T. kürzlich geknickt.

Entlang der Straße Ellernholt mit tiefen, befestigten und vegetationsfreien Gräben. In der gemischten Baumschicht treten die Stiel-Eichen stärker hervor. Die unterschiedlich zusammengesetzte Strauchschicht ist ziemlich artenreich (Holunder, Hainbuche, Hasel, Weißdorn usw.).

6 Abschnitte

Vorkommen an Biotoptypen

1	TF	Typ	HF	F.Anteil
2	BTYP	Biotoptyp	- gesetzl. Grundl.	
3	Zusatz	Zusatz zum Biotoptypen		
4	LRT	Lebensraumtyp		
1	1		Ja	100 %
2	HWM	Strauch-Baum-Knick (2000)		

Räumliche Lage

Lagebeschreibung	Entlang Ellernholt, Bullnwisch, Feldweg 62			
Nachbarnutzung/en	Grünland			
Rechtswert (X)	553097	Hochwert (Y)	5938139	
Bezirk	Altona	Naturraum	Halstenbeker Geestplatte (694.24)	
Stadtteil (OT-Nr.)	Sülldorf (226)	Gemarkung	Sülldorf (202)	
Digitaler Grünplan	<input checked="" type="checkbox"/> Hafengesamtgebiet	<input type="checkbox"/> Ramsargebiet	<input type="checkbox"/> EG-Vogelschutzgeb.	<input type="checkbox"/>
Ausgleichsflächen	<input checked="" type="checkbox"/> Biosphärenreservat	<input type="checkbox"/> Nationalpark	<input type="checkbox"/>	<input type="checkbox"/>
NSG / ND / LSG	LSG Sülldorf [HH-2044 / Anteil: 100%]			
FFH-GEBIET				
Wasserschutzgebiet	Boursberg [3 / Anteil: 76%]			

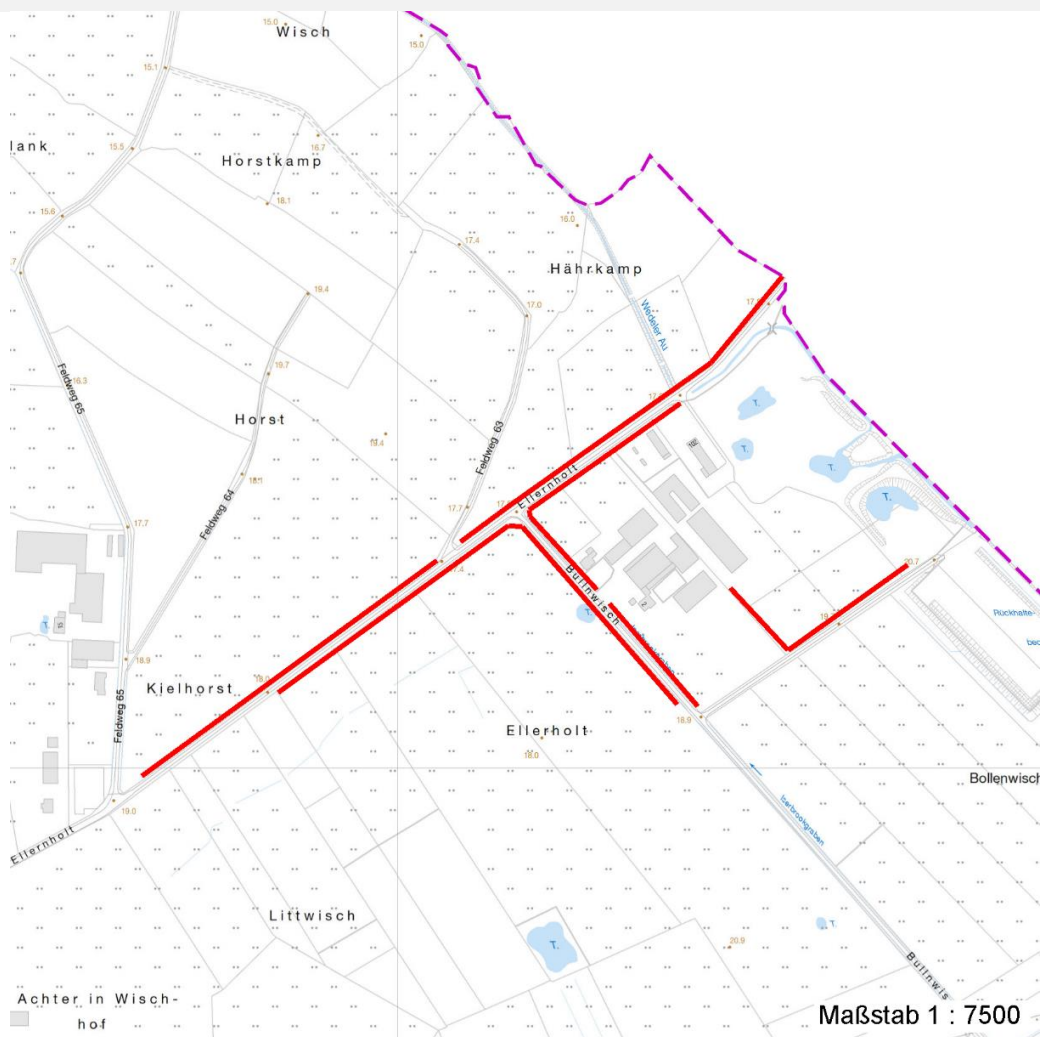
Erhebungsbogen

B

Projekt	Biotopkartierung Hamburg	Interne Nr.	4254
		DK5 DK5-GK	5238 5240
		DK5 - Name	Sülldorf-Nord
Handlungsbedarf	Nein	Biotop-Nr. alt	99 30
Bearbeitung	NET	Kartierung	25.06.1998
Räumliche Abbildung	Linie	Fläche / Länge [m²/m]	2015,704
Anzahl Abschnitte	6	Breite (lineare Abb.) [m]	5

Räumliche Lage

Karte



Weitere Erhebungsbögen

Interne Nr.	Interne Nr. Zuordnung	DK5	Biotop-Nr.	Kartierung	Zuordnung	DK5 (GK)	Biotop-Nr. (alt)
4254	4252	5238	99	05.09.2006	N	5240	30
4254	4252	5238	99	05.09.2006	K	5240	30

Zuordnung: N = nachfolgende Kartierung, K = weitere Kartierungen (zeitlich vorher oder nachher)

Weitere Angaben

Merkmal	Wert
Auswertung	
Wertgesichtspunkte	Artenreich Strukturvielfalt
Bedeutung für Tiergruppe	Vögel
Maßnahmen	Knickpflege

Erhebungsbogen

B

Projekt	Biotopkartierung Hamburg	Interne Nr.	4254
		DK5 DK5-GK	5238 5240
Handlungsbedarf	Nein	DK5 - Name	Sülldorf-Nord
Bearbeitung	NET	Biotop-Nr. alt	99 30
Räumliche Abbildung	Linie	Kartierung	25.06.1998
Anzahl Abschnitte	6	Fläche / Länge [m²/m]	2015,704
		Breite (lineare Abb.) [m]	5

Teilflächenbeschreibung

Teilflächentyp		Teilflächen-Nr.	1
Biotoptyp	Strauch-Baum-Knick (2000)	Biotoptyp	HWM
- Zusatz		- gesetzl. Grundl.	
FFH-LRT		FFH-LRT	
Beschreibung		Entw.potential LRT	
		Hauptfläche	Ja
		Flächenanteil	100 %
		FFH-Unters.Fläche	Nein
		Saatgutfläche	Nein

Weitere Angaben

Merkmal	Wert
Boden	
Feuchte	5 - frisch und mäßig frisch
Standort, Relief	
Neigung - Gelände	N1 - sehr schwach geneigt (2-3,5 %)
Ausrichtung	V - Verschiedene
Belichtung	6 - halbsonnig bis halbschattig
Luft	keine Besonderheiten
Veg. - Deckg./Ant.	
1. Baumschicht	70 %
Strauchschicht	70 %
1. Krautschicht	60 %

Zeigerwerte der Pflanzenartenliste (Auswertung)

Standort	Belichtung	halbsonnig	6,5
Boden	Feuchte	frisch und mäßig frisch	5
	Stickstoff (N)	mäßig stickstoffarm bis stickstoffreich	5,9
	Reaktion	schwach sauer	6
Vegetation	Mahdverträglichkeit	schnittempfindlich bis mäßig schnittverträglich	3,5
Zeigerwerte	Futterwert	mäßige Futterqualität	3,5
	Wechselfeuchteanzeiger		4
	Giftpflanzen		0
	Überschw.anzeiger		4

Pflanzenartenliste

Gruppe / Pflanzenart	MS	M	W	Vs	St	PA	Ph	Sz	VS	V	G	cf	§	Rote Liste			
														HH	ND	SH	D
Tracheobionta (Gefäßpflanzen)																	
Acer campestre (Feld-Ahorn)	7	w		B1													
Acer pseudoplatanus (Berg-Ahorn)	7	w		B1													
Agrostis capillaris (Rotes Straußgras)	7	w		K1													
Ajuga reptans (Kriechender Günsel)	7	w		K1													
Alnus glutinosa (Schwarz-Erle)	7	w		B1													
Anthriscus sylvestris (Wiesen-Kerbel)	7	z		K1													

Erhebungsbogen

B

Projekt	Biotopkartierung Hamburg	Interne Nr.	4254
Handlungsbedarf	Nein	DK5 DK5-GK	5238 5240
Bearbeitung	NET	DK5 - Name	Sülldorf-Nord
Räumliche Abbildung	Linie	Biotop-Nr. alt	99 30
Anzahl Abschnitte	6	Kartierung	25.06.1998
		Fläche / Länge [m²/m]	2015,704
		Breite (lineare Abb.) [m]	5

Pflanzenartenliste

Gruppe / Pflanzenart	MS	M	W	Vs	St	PA	Ph	Sz	VS	V	G	cf	§	Rote Liste			
														HH	ND	SH	D
Artemisia vulgaris (Gewöhnlicher Beifuß)	7	w		K1													
Calamagrostis epigejos (Land-Reitgras)	7	w		K1													
Calystegia sepium (Zaun-Winde)	7	w		K1													
Carpinus betulus (Hainbuche)	7	w		B1													
Cirsium arvense (Acker-Kratzdistel)	7	w		K1													
Corylus avellana (Haselnuss)	7	z		S													
Crataegus laevigata (Zweiggriffliger Weißdorn)	7	z		S													
Crataegus monogyna (Eingrifflicher Weißdorn)	7	h		S													
Dactylis glomerata (Wiesen-Knäuelgras)	7	z		K1													
Elymus repens (Gewöhnliche Quecke)	7	z		K1													
Festuca rubra (Rot-Schwingel)	7	w		K1													
Frangula alnus (Faulbaum)	7	w		S													
Fraxinus excelsior (Gewöhnliche Esche)	7	w		B1													
Galeopsis tetrahit (Gewöhnlicher Hohlzahn)	7	w		K1													
Geum urbanum (Echte Nelkenwurz)	7	z		K1													
Heracleum sphondylium (Wiesen-Bärenklau)	7	w		K1													
Hieracium laevigatum (Glattes Habichtskraut)	7	w		K1													
Hippophae rhamnoides (Sanddorn)	7	w		S													
Humulus lupulus (Hopfen)	7	w		S													
Impatiens parviflora (Kleinblütiges Springkraut)	7	w		K1													
Lapsana communis (Rainkohl)	7	w		S													
Lonicera periclymenum (Wald-Geißblatt)	7	z		S													
Persicaria mitis (Milder Knöterich)	7	w		K1											V		V
Prunus spinosa (Schlehe)	7	z		S													
Quercus robur (Stiel-Eiche)	7	h		B1													
Rosa canina (Hunds-Rose)	7	w		S													
Rubus fruticosus agg. (Artengruppe Echte Brombeere)	7	z		S													
Rumex acetosella (Kleiner Sauerampfer)	7	w		K1													
Rumex obtusifolius (Stumpflättriger Ampfer)	7	w		K1													
Salix fragilis (Bruch-Weide)	7	w		B1											D		D
Salix triandra triandra (Mandel-Weide)	7	w		B1													
Sambucus nigra (Schwarzer Holunder)	7	z		S													
Sorbus aucuparia (Eberesche)	7	h		S													
Stachys sylvatica (Wald-Ziest)	7	w		K1													
Tanacetum vulgare (Rainfarn)	7	w		K1													
Urtica dioica (Große Brennnessel)	7	z		K1													
Viburnum opulus (Gewöhnlicher Schneeball)	7	w		S													
Anzahl Rote Liste Arten														2	2		
Anzahl Arten														43			

MS: Mengensystem; M: Mengenangabe, W: Bewertung der Art (FFH-Monitoring), Vs: Vegetationsschicht, St: Status, PA: Autor Phänologie; Ph: Phänologie, Sz: Soziabilität, VS: Vitalitätssystem; V: Vitalität, G: Geschlecht, cf: unsichere Bestimmung, §: Schutz nach BNatSchG, HH: Rote Liste Hamburg, Nds: Rote Liste Niedersachsen, SH: Rote Liste Schleswig-Holstein, D: Rote Liste Deutschland