

# Erhebungsbogen

**B**

<b>Projekt</b>	Biotopkartierung Hamburg	<b>Interne Nr.</b>	4269
		<b>DK5   DK5-GK</b>	<b>5238</b> 5240
<b>Handlungsbedarf</b>	Nein	<b>DK5 - Name</b>	Sülldorf-Nord
<b>Bearbeitung</b>	NET	<b>Biotop-Nr.   alt</b>	<b>97</b> 28
<b>Räumliche Abbildung</b>	Linie	<b>Kartierung</b>	25.06.1998
<b>Anzahl Abschnitte</b>	5	<b>Fläche / Länge [m<sup>2</sup>/m]</b>	959,735
		<b>Breite (lineare Abb.) [m]</b>	4

**Gesetzlicher Schutz**      § 14 (2) 2.2 Knicks      **Schutz nur teilweise**      **Nein**

<b>Gesamtbewertung</b>	6	Wertvoll
– <b>Alter</b>	8	Biotop hohen Alters, 200 bis 500 Jahre
– <b>Belastungsgrad</b>	6	Flächenhaft geringe oder örtlich stärkere oder Vorbelastung mit deutlichem Einfluß
– <b>Ökolog. Funktion</b>	6	Hohe Bedeutung in einem Biotopkomplex, für den lokalen Biotopverbund oder als Puffer
– <b>Seltenheit</b>	6	Seltener Biotoptyp, ohne seltene oder bedrohte Pflges., ungesättigtes Artenspektrum, reliktsische RL-Arten

## Bestandsbeschreibung

Knicks auf trockenem gut ausgebildeten Wällen. Die Baumschicht aus alten Stieleichen-Überhältern, Strauchschicht fehlt weitgehend. Die Eichen sind zumeist über 10 m hoch.  
Die Krautschicht vorwiegend mit Rotem Straußgras und Weichem Honiggras bewachsen, daneben Knaulgras, Rot-Schwingel, Kleiner Sauerampfer u.a. daneben mit Quecke und Brombeeren.

5 Abschnitte

## Vorkommen an Biotoptypen

1	TF	Typ	HF	F.Anteil
2	BTYP	Biotoptyp		- gesetzl. Grundl.
3	Zusatz	Zusatz zum Biotoptypen		
4	LRT	Lebensraumtyp		
1	1		Ja	100 %
2	HWB	Durchgewachsener Knick (2000)		

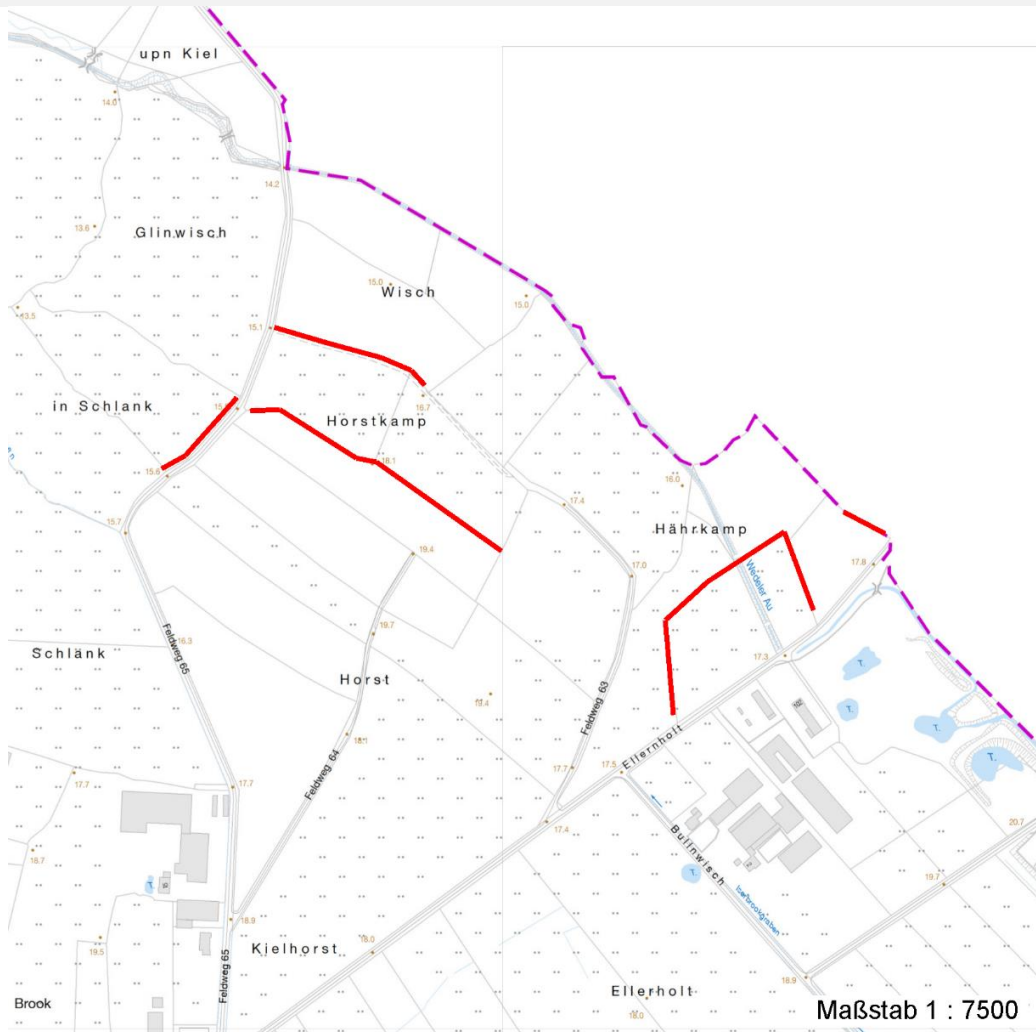
## Räumliche Lage

<b>Lagebeschreibung</b>	Horstkamp, Hährkamp, Feldweg 65		
<b>Nachbarnutzung/en</b>	Acker, Grünland		
<b>Rechtswert (X)</b>	553241	<b>Hochwert (Y)</b>	5938413
<b>Bezirk</b>	Altona	<b>Naturraum</b>	Halstenbeker Geestplatte (694.24)
<b>Stadtteil (OT-Nr.)</b>	Sülldorf (226)	<b>Gemarkung</b>	Sülldorf (202)
<b>Digitaler Grünplan</b>	<input type="checkbox"/> <b>Hafengesamtgebiet</b>	<input type="checkbox"/> <b>Ramsargebiet</b>	<input type="checkbox"/> <b>EG-Vogelschutzgeb.</b>
<b>Ausgleichsflächen</b>	<input type="checkbox"/> <b>Biosphärenreservat</b>	<input type="checkbox"/> <b>Nationalpark</b>	<input type="checkbox"/>
<b>NSG / ND / LSG</b>	LSG Sülldorf [ HH-2044 / Anteil: 97% ]		
<b>FFH-GEBIET</b>			
<b>Wasserschutzgebiet</b>			

<b>Projekt</b>	Biotopkartierung Hamburg	<b>Interne Nr.</b>	4269
		<b>DK5   DK5-GK</b>	<b>5238</b> 5240
		<b>DK5 - Name</b>	Sülldorf-Nord
<b>Handlungsbedarf</b>	Nein	<b>Biotop-Nr.   alt</b>	<b>97</b> 28
<b>Bearbeitung</b>	NET	<b>Kartierung</b>	25.06.1998
<b>Räumliche Abbildung</b>	Linie	<b>Fläche / Länge [m<sup>2</sup>/m]</b>	959,735
<b>Anzahl Abschnitte</b>	5	<b>Breite (lineare Abb.) [m]</b>	4

## Räumliche Lage

### Karte



## Weitere Erhebungsbögen

Interne Nr.	Interne Nr. Zuordnung	DK5	Biotop-Nr.	Kartierung	Zuordnung	DK5 (GK)	Biotop-Nr. (alt)
4269	4268	5238	97	05.09.2006	N	5240	28
4269	4268	5238	97	05.09.2006	K	5240	28

Zuordnung: N = nachfolgende Kartierung, K = weitere Kartierungen (zeitlich vorher oder nachher)

## Weitere Angaben

Merkmal	Wert
<b>Auswertung</b>	
Gefährdung / Einflüsse	Keine
Wertgesichtspunkte	Artenarm
zoologisch bedeutsame Strukturen	Keine
Maßnahmen	An- bzw. Nachpflanzung von Knicks

# Erhebungsbogen

**B**

<b>Projekt</b>	Biotopkartierung Hamburg	<b>Interne Nr.</b>	4269
		<b>DK5   DK5-GK</b>	<b>5238</b> 5240
<b>Handlungsbedarf</b>	Nein	<b>DK5 - Name</b>	Sülldorf-Nord
<b>Bearbeitung</b>	NET	<b>Biotop-Nr.   alt</b>	<b>97</b> 28
<b>Räumliche Abbildung</b>	Linie	<b>Kartierung</b>	25.06.1998
<b>Anzahl Abschnitte</b>	5	<b>Fläche / Länge [m<sup>2</sup>/m]</b>	959,735
		<b>Breite (lineare Abb.) [m]</b>	4

## Teilflächenbeschreibung

<b>Teilflächentyp</b>		<b>Teilflächen-Nr.</b>	1
<b>Biotoptyp</b>	Durchgewachsener Knick (2000)	<b>Biotoptyp</b>	HWB
<b>- Zusatz</b>		<b>- gesetzl. Grundl.</b>	
<b>FFH-LRT</b>		<b>FFH-LRT</b>	
<b>Beschreibung</b>		<b>Entw.potential LRT</b>	
		<b>Hauptfläche</b>	Ja
		<b>Flächenanteil</b>	100 %
		<b>FFH-Unters.Fläche</b>	Nein
		<b>Saatgutfläche</b>	Nein

## Weitere Angaben

Merkmal	Wert
<b>Boden</b>	
Feuchte	5 - frisch und mäßig frisch
<b>Standort, Relief</b>	
Neigung - Gelände	N2 - schwach geneigt (3,5-9 %)
Ausrichtung	V - Verschiedene
Belichtung	6 - halbsonnig bis halbschattig
Luft	keine Besonderheiten
<b>Veg. - Deckg./Ant.</b>	
1. Baumschicht	40 %
Strauchschicht	5 %
1. Krautschicht	100 %

## Zeigerwerte der Pflanzenartenliste (Auswertung)

<b>Standort</b>	<b>Belichtung</b>	halbsonnig	7
<b>Boden</b>	<b>Feuchte</b>	frisch und mäßig frisch	5,2
	<b>Stickstoff (N)</b>	mäßig stickstoffarm bis stickstoffreich	5,9
	<b>Reaktion</b>	mäßig sauer	4,9
<b>Vegetation</b>	<b>Mahdverträglichkeit</b>	gut schnittverträglich	6,8
<b>Zeigerwerte</b>	<b>Futterwert</b>	ausreichende Futterqualität	5,5
	<b>Wechselfeuchteanzeiger</b>		1
	<b>Giftpflanzen</b>		1
	<b>Überschw.anzeiger</b>		1

## Pflanzenartenliste

Gruppe / Pflanzenart	MS	M	W	Vs	St	PA	Ph	Sz	VS	V	G	cf	§	Rote Liste			
														HH	ND	SH	D
<b>Tracheobionta (Gefäßpflanzen)</b>																	
Agrostis capillaris (Rotes Straußgras)	7	z		K1													
Alnus incana (Grau-Erle)	7	w		B1													
Arctium lappa (Große Klette)	7	w		K1													
Artemisia vulgaris (Gewöhnlicher Beifuß)	7	z		K1													
Corylus avellana (Haselnuss)	7	w		S													
Dactylis glomerata (Wiesen-Knäuelgras)	7	h		K1													

# Erhebungsbogen

**B**

<b>Projekt</b>	Biotopkartierung Hamburg		<b>Interne Nr.</b>	4269	
			<b>DK5   DK5-GK</b>	<b>5238</b>	5240
<b>Handlungsbedarf</b>	Nein		<b>DK5 - Name</b>	Sülldorf-Nord	
<b>Bearbeitung</b>	NET	<b>Kopie</b>	<b>Biotop-Nr.   alt</b>	<b>97</b>	28
<b>Räumliche Abbildung</b>	Linie	Nein	<b>Kartierung</b>	25.06.1998	
<b>Anzahl Abschnitte</b>	5		<b>Fläche / Länge [m<sup>2</sup>/m]</b>	959,735	
			<b>Breite (lineare Abb.) [m]</b>	4	

## Pflanzenartenliste

Gruppe / Pflanzenart	MS	M	W	Vs	St	PA	Ph	Sz	VS	V	G	cf	§	Rote Liste			
														HH	ND	SH	D
Elymus repens (Gewöhnliche Quecke)	7	h		K1													
Festuca rubra (Rot-Schwengel)	7	z		K1													
Hieracium umbellatum (Dolden-Habichtskraut)	7	w		K1										2			V
Holcus mollis (Weiches Honiggras)	7	z		K1													
Lolium perenne (Ausdauerndes Weidelgras)	7	z		K1													
Quercus robur (Stiel-Eiche)	7	d		B1													
Rubus fruticosus agg. (Artengruppe Echte Brombeere)	7	z		S													
Rumex acetosella (Kleiner Sauerampfer)	7	w		K1													
Scrophularia nodosa (Knotige Braunwurz)	7	w		K1													
	<b>Anzahl Rote Liste Arten</b>													<b>1</b>	<b>1</b>		
	<b>Anzahl Arten</b>													<b>15</b>			

MS: Mengensystem; M: Mengenangabe, W: Bewertung der Art (FFH-Monitoring), Vs: Vegetationsschicht, St: Status, PA: Autor Phänologie; Ph: Phänologie, Sz: Soziabilität, VS: Vitalitätssystem; V: Vitalität, G: Geschlecht, cf: unsichere Bestimmung, §: Schutz nach BNatSchG, HH: Rote Liste Hamburg, Nds: Rote Liste Niedersachsen, SH: Rote Liste Schleswig-Holstein, D: Rote Liste Deutschland