

# Erhebungsbogen

**B**

<b>Projekt</b>	Biotopkartierung Hamburg	<b>Interne Nr.</b>	4268
		<b>DK5   DK5-GK</b>	<b>5238</b> 5240
<b>Handlungsbedarf</b>	Nein	<b>DK5 - Name</b>	Sülldorf-Nord
<b>Bearbeitung</b>	ENS	<b>Biotop-Nr.   alt</b>	<b>97</b> 28
<b>Räumliche Abbildung</b>	Linie	<b>Kartierung</b>	05.09.2006
<b>Anzahl Abschnitte</b>	6	<b>Fläche / Länge [m<sup>2</sup>/m]</b>	974,239
		<b>Breite (lineare Abb.) [m]</b>	4

<b>Gesetzlicher Schutz</b>	§ 14 (2) 2.2 Knicks	<b>Schutz nur teilweise</b>	<b>Nein</b>
----------------------------	---------------------	-----------------------------	-------------

<b>Gesamtbewertung</b>	6 Wertvoll
– <b>Alter</b>	8 Biotop hohen Alters, 200 bis 500 Jahre
– <b>Belastungsgrad</b>	6 Flächenhaft geringe oder örtlich stärkere oder Vorbelastung mit deutlichem Einfluß
– <b>Ökolog. Funktion</b>	6 Hohe Bedeutung in einem Biotopkomplex, für den lokalen Biotopverbund oder als Puffer
– <b>Seltenheit</b>	6 Seltener Biotoptyp, ohne seltene oder bedrohte Pflges., ungesättigtes Artenspektrum, reliktsische RL-Arten

## Bestandsbeschreibung

Knicks auf trockenem gut ausgebildeten 1 m hohen und 2 m breiten Wällen. Die Baumschicht besteht aus alten, bis 18 m hohen Stieleichen-Überhältern mit BHD bis 80 cm. Die Strauchschicht ist gut bis lückig ausgebildet. Die Krautschicht vorwiegend mit Rotem Straußgras und Weichem Honiggras bewachsen, daneben Knäulgras, Rot-Schwingel, Kleiner Sauerampfer, Quecke und Brombeeren.

28.01

28.02: gut ausgebildete Strauchschicht

28.03: kückige bis fehlende Strauchschicht

28.04: lückiger Knick

28.05: gut ausgebildete Strauchschicht

## Vorkommen an Biotoptypen

1	TF	Typ	HF	F.Anteil
2	BTYP	Biotoptyp	- gesetzl. Grundl.	
3	Zusatz	Zusatz zum Biotoptypen		
4	LRT	Lebensraumtyp		
1	1		Ja	100 %
2	HWB	Durchgewachsener Knick (2000)		
3	3	starkes Baumholz, Brusthöhdurchmesser 50 - < 70 cm (3)		

## Räumliche Lage

<b>Lagebeschreibung</b>	Horstkamp, Hährkamp, Feldweg 65		
<b>Nachbarnutzung/en</b>	Acker, Grünland		
<b>Rechtswert (X)</b>	552870	<b>Hochwert (Y)</b>	5938558
<b>Bezirk</b>	Altona	<b>Naturraum</b>	Halstenbeker Geestplatte (694.24)
<b>Stadtteil (OT-Nr.)</b>	Sülldorf (226)	<b>Gemarkung</b>	Sülldorf (202)
<b>Digitaler Grünplan</b>	<input type="checkbox"/> Hafengesamtgebiet	<input type="checkbox"/> Ramsargebiet	<input type="checkbox"/> EG-Vogelschutzgeb.
<b>Ausgleichsflächen</b>	<input type="checkbox"/> Biosphärenreservat	<input type="checkbox"/> Nationalpark	<input type="checkbox"/>
<b>NSG / ND / LSG</b>	LSG Sülldorf [ HH-2044 / Anteil: 97% ]		
<b>FFH-GEBIET</b>			
<b>Wasserschutzgebiet</b>			

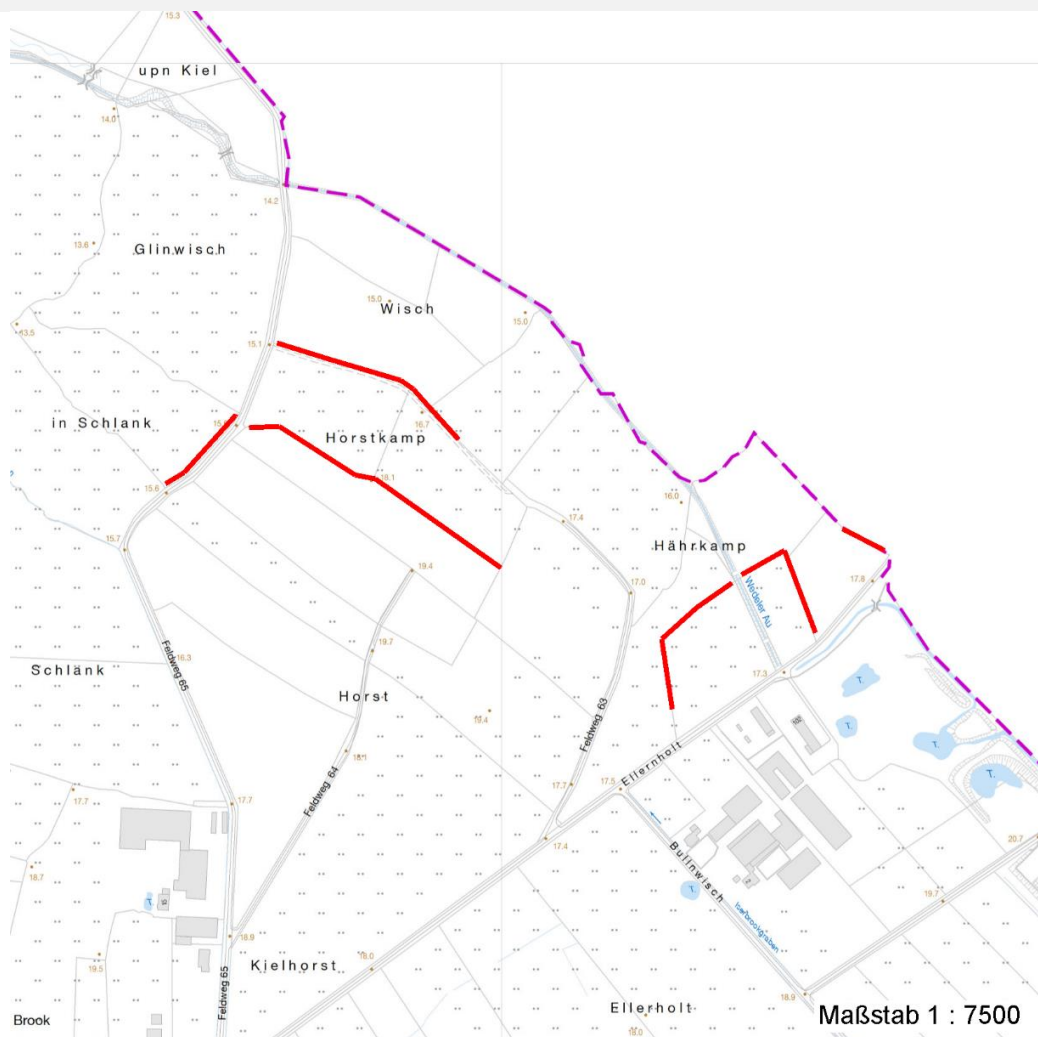
# Erhebungsbogen

**B**

<b>Projekt</b>	Biotopkartierung Hamburg	<b>Interne Nr.</b>	4268
		<b>DK5   DK5-GK</b>	<b>5238</b> 5240
		<b>DK5 - Name</b>	Sülldorf-Nord
<b>Handlungsbedarf</b>	Nein	<b>Biotop-Nr.   alt</b>	<b>97</b> 28
<b>Bearbeitung</b>	ENS	<b>Kartierung</b>	05.09.2006
<b>Räumliche Abbildung</b>	Linie	<b>Fläche / Länge [m<sup>2</sup>/m]</b>	974,239
<b>Anzahl Abschnitte</b>	6	<b>Breite (lineare Abb.) [m]</b>	4

## Räumliche Lage

Karte



## Weitere Erhebungsbögen

Interne Nr.	Interne Nr. Zuordnung	DK5	Biotop-Nr.	Kartierung	Zuordnung	DK5 (GK)	Biotop-Nr. (alt)
4268	4269	5238	97	25.06.1998	K	5240	28
4268	89564	5238	125	15.08.2014	N		
4268	89567	5238	128	19.08.2014	N		
4268	89568	5238	129	19.08.2014	N		
4268	108886	5238	226	17.11.2015	N		
4268	108888	5238	228	13.11.2015	N		
4268	108923	5238	248	02.11.2015	N		
4268	4269	5238	97	25.06.1998	=	5240	28

Zuordnung: N = nachfolgende Kartierung, K = weitere Kartierungen (zeitlich vorher oder nachher)

## Foto

Interne Nr.	Index	Dateiname	Aufnahmerichtung
20425	0	5238_97_050906_1.JPG	NW

03.04.2020

# Erhebungsbogen

**B**

<b>Projekt</b>	Biotopkartierung Hamburg		<b>Interne Nr.</b>	4268	
			<b>DK5   DK5-GK</b>	<b>5238</b>	5240
<b>Handlungsbedarf</b>	Nein		<b>DK5 - Name</b>	Sülldorf-Nord	
<b>Bearbeitung</b>	ENS	<b>Kopie</b>	Ja	<b>Biotop-Nr.   alt</b>	97 28
<b>Räumliche Abbildung</b>	Linie		<b>Kartierung</b>	05.09.2006	
<b>Anzahl Abschnitte</b>	6		<b>Fläche / Länge [m<sup>2</sup>/m]</b>	974,239	
			<b>Breite (lineare Abb.) [m]</b>	4	

## Foto

Interne Nr.	Index	Dateiname	Aufnahmerichtung
20426	0	5238_97_050906_2.JPG	NW
20427	0	5238_97_050906_3.JPG	
20428	0	5238_97_050906_4.JPG	
20429	0	5238_97_050906_5.JPG	

## Weitere Angaben

Merkmal	Wert
<b>Auswertung</b>	
Gefährdung / Einflüsse	Intensivierung der Nutzung oder Pflege Verbisschäden
Wertgesichtspunkte	Bedeutung für den Biotopverbund Artenarm Bestandteil der historischen Kulturlandschaft Entwicklungspotenzial Wertvoller Altbaumbestand
zoologisch bedeutsame Strukturen	Alte Bäume mit Höhlen
Bedeutung für Tiergruppe	Vögel
Maßnahmen	An- bzw. Nachpflanzung von Knicks

## Foto

<b>Fotodatei</b>	5238_97_050906_1.JPG	<b>Fotodatei</b>	5238_97_050906_2.JPG
<b>Bildbeschreibung</b>	Abschnitt 28.02	<b>Bildbeschreibung</b>	Abschnitt 28.05
<b>Aufnahmerichtung</b>	NW	<b>Aufnahmerichtung</b>	NW



# Erhebungsbogen

**B**

<b>Projekt</b>	Biotopkartierung Hamburg	<b>Interne Nr.</b>	4268
		<b>DK5   DK5-GK</b>	<b>5238</b> 5240
<b>Handlungsbedarf</b>	Nein	<b>DK5 - Name</b>	Sülldorf-Nord
<b>Bearbeitung</b>	ENS <b>Kopie</b> Ja	<b>Biotop-Nr.   alt</b>	<b>97</b> 28
<b>Räumliche Abbildung</b>	Linie	<b>Kartierung</b>	05.09.2006
<b>Anzahl Abschnitte</b>	6	<b>Fläche / Länge [m<sup>2</sup>/m]</b>	974,239
		<b>Breite (lineare Abb.) [m]</b>	4

## Foto

<b>Fotodatei</b>	5238_97_050906_3.JPG	<b>Fotodatei</b>	5238_97_050906_4.JPG
<b>Bildbeschreibung</b>	Abschnitt 28.03	<b>Bildbeschreibung</b>	Abschnitt 28.04
<b>Aufnahmerichtung</b>		<b>Aufnahmerichtung</b>	



## Teilflächenbeschreibung

<b>Teilflächentyp</b>		<b>Teilflächen-Nr.</b>	1
<b>Biotoptyp</b>	Durchgewachsener Knick (2000)	<b>Biotoptyp</b>	HWB
- <b>Zusatz</b>	starkes Baumholz, Brusthöhendurchmesser 50 - < 70 cm (3)	- <b>gesetzl. Grundl.</b>	
<b>FFH-LRT</b>		<b>FFH-LRT</b>	
<b>Beschreibung</b>		<b>Entw.potential LRT</b>	
		<b>Hauptfläche</b>	Ja
		<b>Flächenanteil</b>	100 %
		<b>FFH-Unters.Fläche</b>	Nein
		<b>Saatgutfläche</b>	Nein



# Erhebungsbogen

**B**

<b>Projekt</b>	Biotopkartierung Hamburg		<b>Interne Nr.</b>	4268	
			<b>DK5   DK5-GK</b>	<b>5238</b>	5240
<b>Handlungsbedarf</b>	Nein		<b>DK5 - Name</b>	Sülldorf-Nord	
<b>Bearbeitung</b>	ENS	<b>Kopie</b>	Ja	<b>Biotop-Nr.   alt</b>	97 28
<b>Räumliche Abbildung</b>	Linie			<b>Kartierung</b>	05.09.2006
<b>Anzahl Abschnitte</b>	6			<b>Fläche / Länge [m<sup>2</sup>/m]</b>	974,239
				<b>Breite (lineare Abb.) [m]</b>	4

## Weitere Angaben

Merkmal	Wert
<b>Boden</b>	
Feuchte	5 - frisch und mäßig frisch
Stickstoffgehalt	7 - stickstoffreich
<b>Standort, Relief</b>	
Neigung - Gelände	N2 - schwach geneigt (3,5-9 %)
Ausrichtung	V - Verschiedene
Belichtung	7 - halbsonnig
Luft	keine Besonderheiten
<b>Veg. - Deckg./Ant.</b>	
Gesamt	100 %
1. Baumschicht	40 %
Strauchschicht	40 %
1. Krautschicht	100 %
<b>Veg. - Höhe</b>	
Gesamt, durchschn.	18.00 m

## Zeigerwerte der Pflanzenartenliste (Auswertung)

<b>Standort</b>	<b>Belichtung</b>	halbsonnig	6,7
<b>Boden</b>	<b>Feuchte</b>	frisch und mäßig frisch	5,5
	<b>Stickstoff (N)</b>	stickstoffreich	6,7
	<b>Reaktion</b>	schwach sauer	6,2
<b>Vegetation</b>	<b>Mahdverträglichkeit</b>	mäßig schnittverträglich (erster Schnitt nicht vor 1. Juli)	5,2
<b>Zeigerwerte</b>	<b>Futterwert</b>	mäßige Futterqualität	3,8
	<b>Wechselfeuchteanzeiger</b>		1
	<b>Giftpflanzen</b>		1
	<b>Überschw.anzeiger</b>		3

## Pflanzenartenliste

Gruppe / Pflanzenart	MS	M	W	Vs	St	PA	Ph	Sz	VS	V	G	cf	Rote Liste					
													§	HH	ND	SH	D	
<b>Tracheobionta (Gefäßpflanzen)</b>																		
Aegopodium podagraria (Giersch)	7	h		K1														
Agrostis capillaris (Rotes Straußgras)	7	z		K1														
Alnus incana (Grau-Erle)	7	w		B1														
Arctium lappa (Große Klette)	7	w		K1														
Artemisia vulgaris (Gewöhnlicher Beifuß)	7	z		K1														
Corylus avellana (Haselnuss)	7	w		S														
Crataegus monogyna (Eingrifflicher Weißdorn)	7	z		S														
Dactylis glomerata (Wiesen-Knäuelgras)	7	z		K1														
Elymus repens (Gewöhnliche Quecke)	7	z		K1														
Epilobium hirsutum (Zottiges Weidenröschen)	7	w		K1														
Festuca rubra (Rot-Schwingel)	7	z		K1														
Galium aparine (Kletten-Labkraut)	7	z		K1														
Hieracium umbellatum (Dolden-Habichtskraut)	7	w		K1											2		V	
Holcus mollis (Weiches Honiggras)	7	z		K1														
Humulus lupulus (Hopfen)	7	z		K1														

# Erhebungsbogen

**B**

<b>Projekt</b>	Biotopkartierung Hamburg	<b>Interne Nr.</b>	4268
		<b>DK5   DK5-GK</b>	<b>5238</b> 5240
<b>Handlungsbedarf</b>	Nein	<b>DK5 - Name</b>	Sülldorf-Nord
<b>Bearbeitung</b>	ENS	<b>Biotop-Nr.   alt</b>	<b>97</b> 28
<b>Räumliche Abbildung</b>	Linie	<b>Kartierung</b>	05.09.2006
<b>Anzahl Abschnitte</b>	6	<b>Fläche / Länge [m<sup>2</sup>/m]</b>	974,239
		<b>Breite (lineare Abb.) [m]</b>	4

## Pflanzenartenliste

Gruppe / Pflanzenart	MS	M	W	Vs	St	PA	Ph	Sz	VS	V	G	cf	§	Rote Liste			
														HH	ND	SH	D
Lamium album (Weiße Taubnessel)	7	z		K1													
Lolium perenne (Ausdauerndes Weidelgras)	7	z		K1													
Prunus serotina (Späte Traubenkirsche)	7	z		K1													
Prunus spinosa (Schlehe)	7	z		S													
Quercus robur (Stiel-Eiche)	7	d		B1													
Rosa canina (Hunds-Rose)	7	w		K1													
Rubus fruticosus agg. (Artengruppe Echte Brombeere)	7	z		S													
Rumex acetosella (Kleiner Sauerampfer)	7	w		K1													
Scrophularia nodosa (Knotige Braunwurz)	7	w		K1													
Urtica dioica (Große Brennessel)	7	z		K1													
<b>Anzahl Rote Liste Arten</b>														<b>1</b>	<b>1</b>		
<b>Anzahl Arten</b>														<b>25</b>			

MS: Mengensystem; M: Mengenangabe, W: Bewertung der Art (FFH-Monitoring), Vs: Vegetationsschicht, St: Status, PA: Autor Phänologie; Ph: Phänologie, Sz: Soziabilität, VS: Vitalitätssystem; V: Vitalität, G: Geschlecht, cf: unsichere Bestimmung, §: Schutz nach BNatSchG, HH: Rote Liste Hamburg, Nds: Rote Liste Niedersachsen, SH: Rote Liste Schleswig-Holstein, D: Rote Liste Deutschland