

# Erhebungsbogen

**B**

<b>Projekt</b>	Biotopkartierung Hamburg	<b>Interne Nr.</b>	4251
		<b>DK5   DK5-GK</b>	<b>5238</b> 5240
<b>Handlungsbedarf</b>	Nein	<b>DK5 - Name</b>	Sülldorf-Nord
<b>Bearbeitung</b>	ENS	<b>Biotop-Nr.   alt</b>	<b>89</b> 7
<b>Räumliche Abbildung</b>	Linie	<b>Kartierung</b>	13.09.2006
<b>Anzahl Abschnitte</b>	9	<b>Fläche / Länge [m<sup>2</sup>/m]</b>	2327,407
		<b>Breite (lineare Abb.) [m]</b>	5

<b>Gesetzlicher Schutz</b>	§ 14 (2) 2.2 Knicks	<b>Schutz nur teilweise</b>	Nein
----------------------------	---------------------	-----------------------------	------

<b>Gesamtbewertung</b>	7	Besonders wertvoll
– <b>Alter</b>	8	Biotop hohen Alters, 200 bis 500 Jahre
– <b>Belastungsgrad</b>	6	Flächenhaft geringe oder örtlich stärkere oder Vorbelastung mit deutlichem Einfluß
– <b>Ökolog. Funktion</b>	7	Sehr hohe Bedeutung in einem Biotopkomplex, für den lokalen Biotopverbund oder als Puffer
– <b>Seltenheit</b>	7	Seltener Biotoptyp, mit seltenen oder bedrohten Pflges., gesättigtes Artenspektrum, einige RL-Arten

## Bestandsbeschreibung

Alter, gut gestufter Knick in dessen Baumschicht 20 m hohe Stiel-Eichen mit BHD bis 80 cm vorherrschen. Flacher 0,5 m hoher und bis 3 m breiter und z.T. gestörter Wall. In der Strauchschicht viel Weißdorn, daneben Eberesche, Holunder, Faulbaum und andere.

Im Bereich Haidkoppel, Bokelsweide treten viele hohe Erlen in der Baumschicht hinzu.

Entlang des geteerten, viel genutzten Feldwegs 65 bildet der Knick einen Redder. Der Feldweg 65 wird beiderseits von flachen Gräben gesäumt, die jedoch keine charakteristische Vegetation beherrbergen.

Am Feldweg 69 und 67 ist der Knick jeweils einseitig entlang eines unbefestigten Feldweges ausgebildet.

In der Krautschicht herrschen anspruchslose, schattenertragende Arten, zumeist Nitrophyten, vor.

7.05: sehr dicht stehende Stieleichen

7.08: jüngere, aufgelockert stehende Eichen und dichte bis lückige Strauchschicht.

## Vorkommen an Biotoptypen

1	TF	Typ	HF	F.Anteil
2	BTYP	Biotoptyp	- gesetzl. Grundl.	
3	Zusatz	Zusatz zum Biotoptypen		
4	LRT	Lebensraumtyp		
1	1		Ja	100 %
2	HWM	Strauch-Baum-Knick (2000)		
3	3	starkes Baumholz, Brusthöhdendurchmesser 50 - < 70 cm (3)		

## Räumliche Lage

<b>Lagebeschreibung</b>	Beiderseits d. Feldwegs 65 und entlang Feldweg 67 und 69		
<b>Nachbarnutzung/en</b>	Grünland		
<b>Rechtswert (X)</b>	552617	<b>Hochwert (Y)</b>	5939090
<b>Bezirk</b>	Altona	<b>Naturraum</b>	Halstenbeker Geestplatte (694.24)
<b>Stadtteil (OT-Nr.)</b>	Sülldorf (226)	<b>Gemarkung</b>	Sülldorf (202)
<b>Digitaler Grünplan</b>	<input type="checkbox"/> Hafengesamtgebiet	<input type="checkbox"/> Ramsargebiet	<input type="checkbox"/> EG-Vogelschutzgeb.
<b>Ausgleichsflächen</b>	<input type="checkbox"/> Biosphärenreservat	<input type="checkbox"/> Nationalpark	<input type="checkbox"/>
<b>NSG / ND / LSG</b>	LSG Sülldorf [ HH-2044 / Anteil: 69% ]		
<b>FFH-GEBIET</b>			
<b>Wasserschutzgebiet</b>			

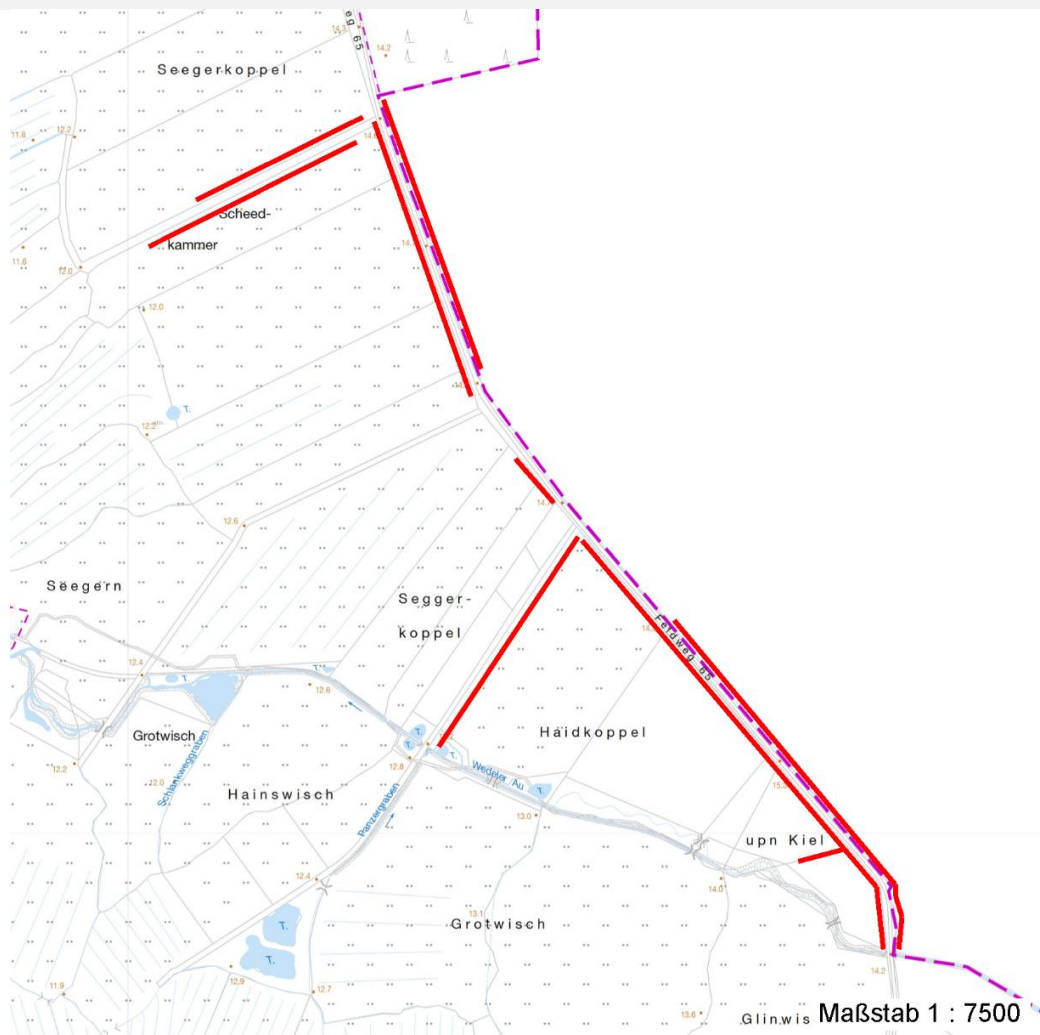
# Erhebungsbogen

**B**

<b>Projekt</b>	Biotopkartierung Hamburg	<b>Interne Nr.</b>	4251
		<b>DK5   DK5-GK</b>	5238 5240
		<b>DK5 - Name</b>	Sülldorf-Nord
<b>Handlungsbedarf</b>	Nein	<b>Biotop-Nr.   alt</b>	89 7
<b>Bearbeitung</b>	ENS	<b>Kartierung</b>	13.09.2006
<b>Räumliche Abbildung</b>	Linie	<b>Fläche / Länge [m<sup>2</sup>/m]</b>	2327,407
<b>Anzahl Abschnitte</b>	9	<b>Breite (lineare Abb.) [m]</b>	5

## Räumliche Lage

Karte



## Weitere Erhebungsbögen

Interne Nr.	Interne Nr. Zuordnung	DK5	Biotop-Nr.	Kartierung	Zuordnung	DK5 (GK)	Biotop-Nr. (alt)
4251	4253	5238	89	25.06.1998	K	5240	7
4251	89574	5238	135	11.10.2014	N		
4251	108893	5238	233	23.11.2015	N		
4251	4253	5238	89	25.06.1998	>	5240	7

Zuordnung: N = nachfolgende Kartierung, K = weitere Kartierungen (zeitlich vorher oder nachher)

## Foto

Interne Nr.	Index	Dateiname	Aufnahmerichtung
20295	0	5238_89_130906_1.JPG	N
20296	0	5238_89_130906_2.JPG	NW
20297	0	5238_89_130906_3.JPG	NO
20298	0	5238_89_130906_4.JPG	SW

# Erhebungsbogen

**B**

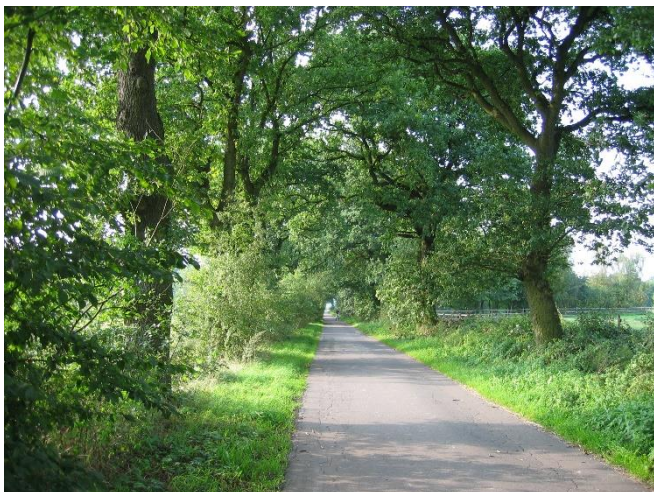
<b>Projekt</b>	Biotopkartierung Hamburg	<b>Interne Nr.</b>	4251
		<b>DK5   DK5-GK</b>	<b>5238</b> 5240
<b>Handlungsbedarf</b>	Nein	<b>DK5 - Name</b>	Sülldorf-Nord
<b>Bearbeitung</b>	ENS	<b>Biotop-Nr.   alt</b>	<b>89</b> 7
<b>Räumliche Abbildung</b>	Linie	<b>Kartierung</b>	13.09.2006
<b>Anzahl Abschnitte</b>	9	<b>Fläche / Länge [m<sup>2</sup>/m]</b>	2327,407
		<b>Breite (lineare Abb.) [m]</b>	5

## Weitere Angaben

Merkmal	Wert
<b>Auswertung</b>	
Gefährdung / Einflüsse	Starker Erholungsdruck Aufgabe der Nutzung oder Pflege Straßenbau / -ausbau
Wertgesichtspunkte	Bedeutung für den Biotopverbund Wertvoller Altbaumbestand Wichtige Pufferfunktion Bedeutung für das Landschaftsbild Bestandteil der historischen Kulturlandschaft
Bedeutung für Tiergruppe	Vögel
Maßnahmen	Knickpflege

## Foto

<b>Fotodatei</b>	5238_89_130906_1.JPG	<b>Fotodatei</b>	5238_89_130906_2.JPG
<b>Bildbeschreibung</b>	Abschnitte 7.02 und 7.01	<b>Bildbeschreibung</b>	Knickabschnitt 7.05
<b>Aufnahmerichtung</b>	N	<b>Aufnahmerichtung</b>	NW





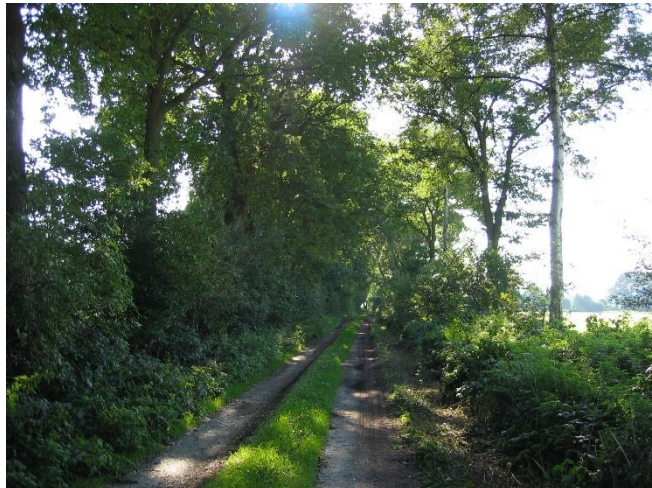
# Erhebungsbogen

**B**

<b>Projekt</b>	Biotopkartierung Hamburg	<b>Interne Nr.</b>	4251
		<b>DK5   DK5-GK</b>	<b>5238</b> 5240
<b>Handlungsbedarf</b>	Nein	<b>DK5 - Name</b>	Sülldorf-Nord
<b>Bearbeitung</b>	ENS	<b>Biotop-Nr.   alt</b>	<b>89</b> 7
<b>Räumliche Abbildung</b>	Linie	<b>Kartierung</b>	13.09.2006
<b>Anzahl Abschnitte</b>	9	<b>Fläche / Länge [m<sup>2</sup>/m]</b>	2327,407
		<b>Breite (lineare Abb.) [m]</b>	5

## Foto

<b>Fotodatei</b>	5238_89_130906_3.JPG	<b>Fotodatei</b>	5238_89_130906_4.JPG
<b>Bildbeschreibung</b>	Abschnitt 7.03	<b>Bildbeschreibung</b>	Abschnitte 7.08 und 7.09
<b>Aufnahmerichtung</b>	NO	<b>Aufnahmerichtung</b>	SW



## Teilflächenbeschreibung

<b>Teilflächentyp</b>		<b>Teilflächen-Nr.</b>	1
<b>Biotoptyp</b>	Strauch-Baum-Knick (2000)	<b>Biotoptyp</b>	HWM
<b>- Zusatz</b>	starkes Baumholz, Brusthöhendurchmesser 50 - < 70 cm (3)	<b>- gesetzl. Grundl.</b>	
<b>FFH-LRT</b>		<b>FFH-LRT</b>	
<b>Beschreibung</b>		<b>Entw.potential LRT</b>	
		<b>Hauptfläche</b>	Ja
		<b>Flächenanteil</b>	100 %
		<b>FFH-Unters.Fläche</b>	Nein
		<b>Saatgutfläche</b>	Nein

# Erhebungsbogen

**B**

<b>Projekt</b>	Biotopkartierung Hamburg	<b>Interne Nr.</b>	4251
		<b>DK5   DK5-GK</b>	<b>5238</b> 5240
<b>Handlungsbedarf</b>	Nein	<b>DK5 - Name</b>	Sülldorf-Nord
<b>Bearbeitung</b>	ENS	<b>Biotop-Nr.   alt</b>	<b>89</b> 7
<b>Räumliche Abbildung</b>	Linie	<b>Kartierung</b>	13.09.2006
<b>Anzahl Abschnitte</b>	9	<b>Fläche / Länge [m<sup>2</sup>/m]</b>	2327,407
		<b>Breite (lineare Abb.) [m]</b>	5

## Weitere Angaben

Merkmal	Wert
<b>Boden</b>	
Feuchte	6 - mäßig feucht und wechselfeucht
Stickstoffgehalt	6 - mäßig stickstoffarm bis stickstoffreich
<b>Standort, Relief</b>	
Relief	0,5 m hoher und 3 m breiter Wall
Neigung - Gelände	N1 - sehr schwach geneigt (2-3,5 %)
Ausrichtung	SW - Südwest
Belichtung	7 - halbsonnig
Luft	keine Besonderheiten
<b>Veg. - Deckg./Ant.</b>	
Gesamt	100 %
1. Baumschicht	70 %
Strauchschicht	70 %
1. Krautschicht	90 %
<b>Veg. - Höhe</b>	
Gesamt, durchschn.	20.00 m

## Zeigerwerte der Pflanzenartenliste (Auswertung)

<b>Standort</b>	<b>Belichtung</b>	halbsonnig	6,6
<b>Boden</b>	<b>Feuchte</b>	frisch und mäßig frisch	5,5
	<b>Stickstoff (N)</b>	mäßig stickstoffarm bis stickstoffreich	5,9
	<b>Reaktion</b>	schwach sauer	6
<b>Vegetation</b>	<b>Mahdverträglichkeit</b>	schnittempfindlich bis mäßig schnittverträglich	4,1
<b>Zeigerwerte</b>	<b>Futterwert</b>	mäßige Futterqualität	4,3
	<b>Wechselfeuchteanzeiger</b>		7
	<b>Giftpflanzen</b>		1
	<b>Überschw.anzeiger</b>		1

## Pflanzenartenliste

Gruppe / Pflanzenart	MS	M	W	Vs	St	PA	Ph	Sz	VS	V	G	cf	Rote Liste					
													§	HH	ND	SH	D	
<b>Tracheobionta (Gefäßpflanzen)</b>																		
Aegopodium podagraria (Giersch)	7	z		K1														
Agrostis capillaris (Rotes Straußgras)	7	z		K1														
Alnus glutinosa (Schwarz-Erle)	7	z		B1														
Alnus glutinosa (Schwarz-Erle)	7	z		S														
Anthriscus sylvestris (Wiesen-Kerbel)	7	z		K1														
Arctium lappa (Große Klette)	7	w		K1														
Artemisia vulgaris (Gewöhnlicher Beifuß)	7	w		K1														
Betula pendula (Hänge-Birke)	7	w		B2														
Calamagrostis epigejos (Land-Reitgras)	7	w		K1														
Corylus avellana (Haselnuss)	7	z		S														
Crataegus monogyna (Eingrifflicher Weißdorn)	7	h		S														
Dactylis glomerata (Wiesen-Knäuelgras)	7	h		K1														
Elymus repens (Gewöhnliche Quecke)	7	z		K1														

# Erhebungsbogen

**B**

<b>Projekt</b>	Biotopkartierung Hamburg		<b>Interne Nr.</b>	4251	
			<b>DK5   DK5-GK</b>	<b>5238</b>	5240
<b>Handlungsbedarf</b>	Nein		<b>DK5 - Name</b>	Sülldorf-Nord	
<b>Bearbeitung</b>	ENS	<b>Kopie</b>	<b>Biotop-Nr.   alt</b>	<b>89</b>	7
<b>Räumliche Abbildung</b>	Linie		<b>Kartierung</b>	13.09.2006	
<b>Anzahl Abschnitte</b>	9		<b>Fläche / Länge [m<sup>2</sup>/m]</b>	2327,407	
			<b>Breite (lineare Abb.) [m]</b>	5	

## Pflanzenartenliste

Gruppe / Pflanzenart	MS	M	W	Vs	St	PA	Ph	Sz	VS	V	G	cf	§	Rote Liste				
														HH	ND	SH	D	
Epilobium angustifolium (Schmalblättriges Weidenröschen)	7	w		K1														
Euonymus europaeus (Gewöhnliches Pfaffenhütchen)	7	z		S														
Frangula alnus (Faulbaum)	7	z		S														
Galium aparine (Kletten-Labkraut)	7	z		K1														
Holcus lanatus (Wolliges Honiggras)	7	h		K1														
Impatiens parviflora (Kleinblütiges Springkraut)	7	z		K1														
Lonicera periclymenum (Wald-Geißblatt)	7	z		S														
Lysimachia vulgaris (Gewöhnlicher Gilbweiderich)	7	w		K1														
Plantago lanceolata (Spitz-Wegerich)	7	w		K1														
Plantago major (Breit-Wegerich)	7	w		K1														
Poa nemoralis (Hain-Rispengras)	7	z		S														
Poa trivialis (Gewöhnliches Rispengras)	7	w		K1														
Polygonatum multiflorum (Vielblütige Weißwurz)	7	z		K1														
Populus tremula (Zitter-Pappel)	7	z		S														
Quercus robur (Stiel-Eiche)	7	d		B1														
Ranunculus repens (Kriechender Hahnenfuß)	7	z		K1														
Rhamnus cathartica (Kreuzdorn)	7	w		S											G			
Rosa canina (Hunds-Rose)	7	w		S														
Rubus fruticosus agg. (Artengruppe Echte Brombeere)	7	z		S														
Rubus idaeus (Himbeere)	7	w		S														
Salix aurita (Ohr-Weide)	7	z		S														
Salix cinerea (Grau-Weide)	7	w		S														
Sambucus nigra (Schwarzer Holunder)	7	h		S														
Scorzoneroide autumnalis (Herbst-Löwenzahn)	7	w		K1														
Sorbus aucuparia (Eberesche)	7	z		S														
Torilis japonica (Gewöhnlicher Klettenkerbel)	7	w		K1														
Urtica dioica (Große Brennessel)	7	w		K1														
<b>Anzahl Rote Liste Arten</b>														<b>1</b>				
<b>Anzahl Arten</b>														<b>39</b>				

MS: Mengensystem; M: Mengenangabe, W: Bewertung der Art (FFH-Monitoring), Vs: Vegetationsschicht, St: Status, PA: Autor Phänologie; Ph: Phänologie, Sz: Soziabilität, VS: Vitalitätssystem; V: Vitalität, G: Geschlecht, cf: unsichere Bestimmung, §: Schutz nach BNatSchG, HH: Rote Liste Hamburg, Nds: Rote Liste Niedersachsen, SH: Rote Liste Schleswig-Holstein, D: Rote Liste Deutschland