

Erhebungsbogen

B

Projekt	Biotopkartierung Hamburg	Interne Nr.	4289
		DK5 DK5-GK	5238 5240
Handlungsbedarf	Nein	DK5 - Name	Sülldorf-Nord
Bearbeitung	ENS Kopie Ja	Biotop-Nr. alt	88 4
Räumliche Abbildung	Linie	Kartierung	13.09.2006
Anzahl Abschnitte	1	Fläche / Länge [m²/m]	259,904
		Breite (lineare Abb.) [m]	5

Gesetzlicher Schutz	§ 14 (2) 2.2 Knicks	Schutz nur teilweise	Nein
----------------------------	---------------------	-----------------------------	-------------

Gesamtbewertung	7	Besonders wertvoll
– Alter	7	Biotop hohen Alters, 100 bis 200 Jahre
– Belastungsgrad	6	Flächenhaft geringe oder örtlich stärkere oder Vorbelastung mit deutlichem Einfluß
– Ökolog. Funktion	7	Sehr hohe Bedeutung in einem Biotopkomplex, für den lokalen Biotopverbund oder als Puffer
– Seltenheit	7	Seltener Biotoptyp, mit seltenen oder bedrohten Pflges., gesättigtes Artenspektrum, einige RL-Arten

Bestandsbeschreibung

Strauch-Baum-Knick auf flachem Wall, der einen viel genutzten Feldweg (geteert) begleitet. In der 15 m hohen Baumschicht dominieren Stiel-Eiche, Sand-Birke, Zitterpappel und Erle. Dichte Strauchschicht mit Faulbaum, Eberesche, Birke, Brombeere und Himbeere. Entlang der straßenbegleitenden Gräben 4 m breiter Randstreifen mit Nitrophyten wie Brennessel, Knoblauchsrauke und Wiesenkerbel.

Gegenüber 1998 dichtere Strauchschicht und weniger Magerkeitszeiger.

Vorkommen an Biotoptypen

1	TF	Typ	HF	F.Anteil
2	BTYP	Biotoptyp	- gesetzl. Grundl.	
3	Zusatz	Zusatz zum Biotoptypen		
4	LRT	Lebensraumtyp		
1	1		Ja	100 %
2	HWM	Strauch-Baum-Knick (2000)		
3	2	schwaches bis mittleres Baumholz, Brusthöhendurchmesser 13 - < 50 cm (2)		

Räumliche Lage

Lagebeschreibung	entlang Feldweg 65		
Nachbarnutzung/en	Wald, Grünland		
Rechtswert (X)	552211	Hochwert (Y)	5939859
Bezirk	Altona	Naturraum	Halstenbeker Geestplatte (694.24)
Stadtteil (OT-Nr.)	Sülldorf (226)	Gemarkung	Sülldorf (202)
Digitaler Grünplan	<input type="checkbox"/> Hafengesamtgebiet	<input type="checkbox"/> Ramsargebiet	<input type="checkbox"/> EG-Vogelschutzgeb.
Ausgleichsflächen	<input type="checkbox"/> Biosphärenreservat	<input type="checkbox"/> Nationalpark	<input type="checkbox"/>
NSG / ND / LSG	LSG Sülldorf [HH-2044 / Anteil: 100%]		
FFH-GEBIET			
Wasserschutzgebiet			

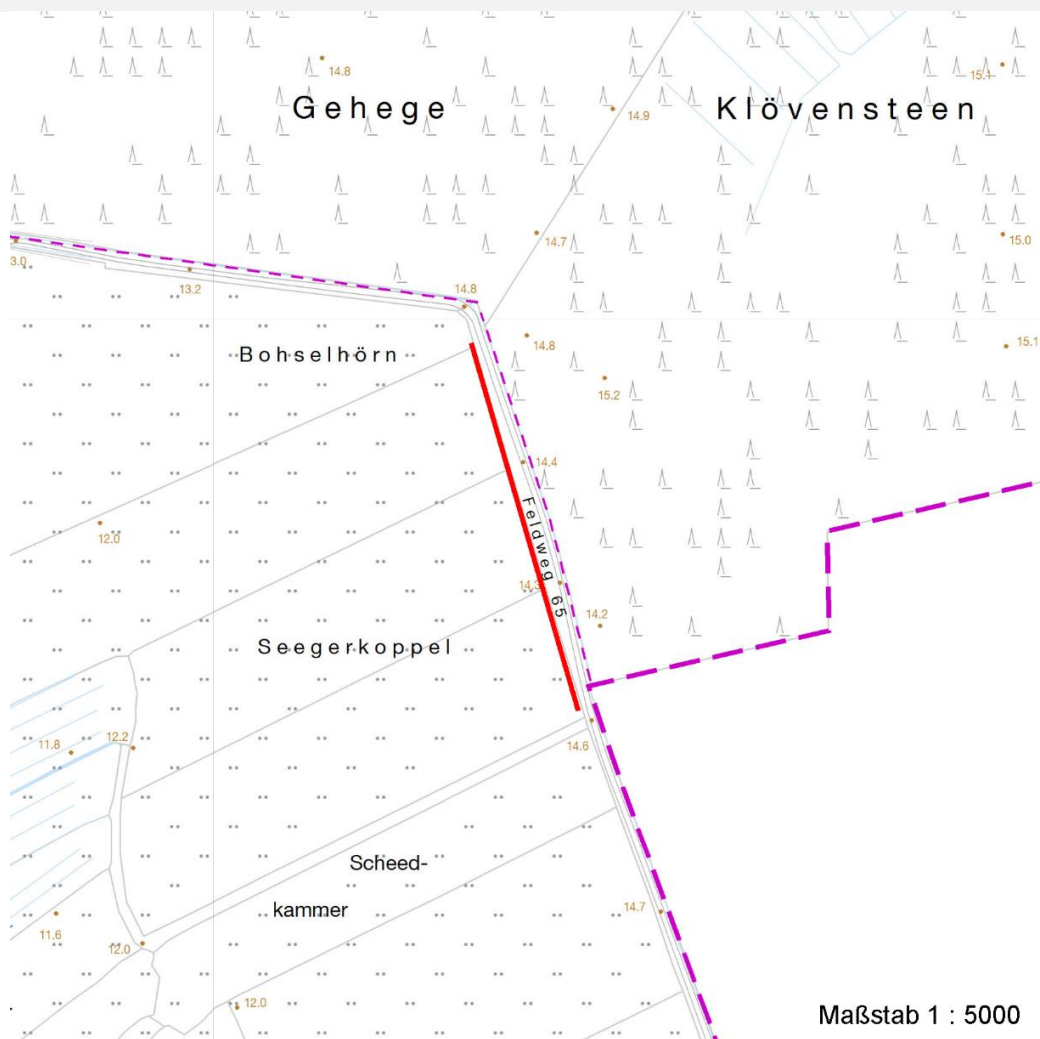
Erhebungsbogen

B

Projekt	Biotopkartierung Hamburg	Interne Nr.	4289
		DK5 DK5-GK	5238 5240
		DK5 - Name	Sülldorf-Nord
Handlungsbedarf	Nein	Biotop-Nr. alt	88 4
Bearbeitung	ENS	Kartierung	13.09.2006
Räumliche Abbildung	Linie	Fläche / Länge [m²/m]	259,904
Anzahl Abschnitte	1	Breite (lineare Abb.) [m]	5

Räumliche Lage

Karte



Weitere Erhebungsbögen

Interne Nr.	Interne Nr. Zuordnung	DK5	Biotop-Nr.	Kartierung	Zuordnung	DK5 (GK)	Biotop-Nr. (alt)
4289	4288	5238	88	26.06.1998	K	5240	4
4289	89584	5238	144	13.08.2014	N		
4289	108925	5238	250	26.11.2015	N		
4289	4288	5238	88	26.06.1998	=	5240	4

Zuordnung: N = nachfolgende Kartierung, K = weitere Kartierungen (zeitlich vorher oder nachher)

Foto

Interne Nr.	Index	Dateiname	Aufnahmerichtung
20279	0	5238_88_130906_1.JPG	N
20280	0	5238_88_130906_2.JPG	S

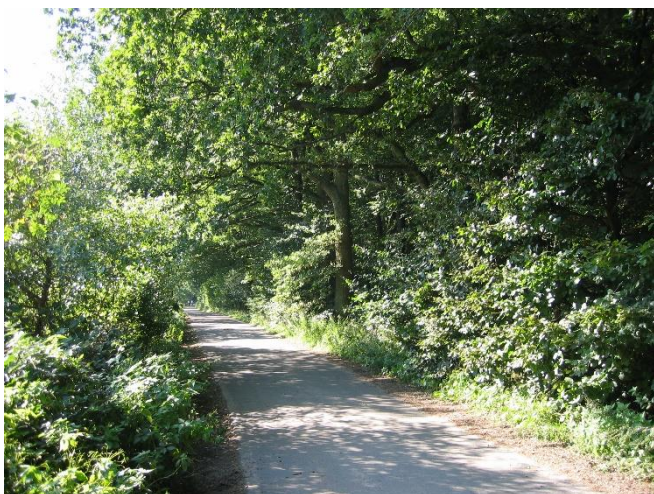
Projekt	Biotopkartierung Hamburg	Interne Nr.	4289
		DK5 DK5-GK	5238 5240
Handlungsbedarf	Nein	DK5 - Name	Sülldorf-Nord
Bearbeitung	ENS	Biotop-Nr. alt	88 4
Räumliche Abbildung	Linie	Kartierung	13.09.2006
Anzahl Abschnitte	1	Fläche / Länge [m²/m]	259,904
		Breite (lineare Abb.) [m]	5

Weitere Angaben

Merkmal	Wert
Auswertung	
Gefährdung / Einflüsse	Aufgabe der Nutzung oder Pflege Eutrophierung
Wertgesichtspunkte	Alter, gut entwickelter Biotop Bestandteil der historischen Kulturlandschaft
Bedeutung für Tiergruppe	Bedeutung für den Biotopverbund Insekten, allgemein
Maßnahmen	Tagfalter Knickpflege

Foto

Fotodatei	5238_88_130906_1.JPG	Fotodatei	5238_88_130906_2.JPG
Bildbeschreibung	Strauch-Baum-Knick als Redder	Bildbeschreibung	Knick von Wiesenseite
Aufnahmerichtung	N	Aufnahmerichtung	S



Teilflächenbeschreibung

Teilflächentyp		Teilflächen-Nr.	1
Biotoptyp	Strauch-Baum-Knick (2000)	Biotoptyp	HWM
- Zusatz	schwaches bis mittleres Baumholz, Brusthöhendurchmesser 13 - < 50 cm (2)	- gesetzl. Grundl.	
FFH-LRT		FFH-LRT	
Beschreibung		Entw.potential LRT	
		Hauptfläche	Ja
		Flächenanteil	100 %
		FFH-Unters.Fläche	Nein
		Saatgutfläche	Nein

Erhebungsbogen

B

Projekt	Biotopkartierung Hamburg	Interne Nr.	4289
		DK5 DK5-GK	5238 5240
Handlungsbedarf	Nein	DK5 - Name	Sülldorf-Nord
Bearbeitung	ENS	Biotop-Nr. alt	88 4
Räumliche Abbildung	Linie	Kartierung	13.09.2006
Anzahl Abschnitte	1	Fläche / Länge [m²/m]	259,904
		Breite (lineare Abb.) [m]	5

Weitere Angaben

Merkmal	Wert
Boden	
Feuchte	6 - mäßig feucht und wechselfeucht
Stickstoffgehalt	7 - stickstoffreich
Standort, Relief	
Relief	0,5 m hoher und 1 m breiter Wall
Neigung - Gelände	N0 - nicht geneigt (<2 %)
Ausrichtung	W - West
Belichtung	7 - halbsonnig
Luft	keine Besonderheiten
Veg. - Deckg./Ant.	
Gesamt	100 %
1. Baumschicht	70 %
2. Baumschicht	20 %
Strauchschicht	80 %
1. Krautschicht	70 %
Veg. - Höhe	
Gesamt, durchschn.	15.00 m

Zeigerwerte der Pflanzenartenliste (Auswertung)

Standort	Belichtung	halbsonnig	6,5
Boden	Feuchte	mäßig feucht und wechselfeucht	6,1
	Stickstoff (N)	stickstoffreich	6,6
	Reaktion	mäßig sauer	5,2
Vegetation	Mahdverträglichkeit	mäßig schnittverträglich (erster Schnitt nicht vor 1. Juli)	5
Zeigerwerte	Futterwert	geringwertiges Futter	2,7
	Wechselfeuchteanzeiger		4
	Giftpflanzen		0
	Überschw.anzeiger		1

Pflanzenartenliste

Gruppe / Pflanzenart	MS	M	W	Vs	St	PA	Ph	Sz	VS	V	G	cf	Rote Liste			
													§	HH	ND	SH
Tracheobionta (Gefäßpflanzen)																
Agrostis capillaris (Rotes Straußgras)	7	z		K1												
Alliaria petiolata (Knoblauchsrauke)	7	z		K1												
Alnus glutinosa (Schwarz-Erle)	7	h		B2												
Anthriscus sylvestris (Wiesen-Kerbel)	7	z		K1												
Arctium minus minus (Kleine Klette)	7	w		K1												
Betula pendula (Hänge-Birke)	7	z		B1												
Betula pubescens pubescens (Moor-Birke)	7	z		S												
Calamagrostis epigejos (Land-Reitgras)	7	w		K1												
Dactylis glomerata (Wiesen-Knäuelgras)	7	z		K1												
Deschampsia flexuosa (Draht-Schmiele)	7	w		K1												
Dryopteris filix-mas (Gewöhnlicher Wurmfarne)	7	w		K1												
Frangula alnus (Faulbaum)	7	z		S												
Galeopsis tetrahit (Gewöhnlicher Hohlzahn)	7	z		K1												

Erhebungsbogen

B

Projekt	Biotopkartierung Hamburg		Interne Nr.	4289	
			DK5 DK5-GK	5238	5240
Handlungsbedarf	Nein		DK5 - Name	Sülldorf-Nord	
Bearbeitung	ENS	Kopie	Biotop-Nr. alt	88	4
Räumliche Abbildung	Linie		Kartierung	13.09.2006	
Anzahl Abschnitte	1		Fläche / Länge [m²/m]	259,904	
			Breite (lineare Abb.) [m]	5	

Pflanzenartenliste

Gruppe / Pflanzenart	MS	M	W	Vs	St	PA	Ph	Sz	VS	V	G	cf	§	Rote Liste					
														HH	ND	SH	D		
Galium aparine (Kletten-Labkraut)	7	w		K1															
Geum urbanum (Echte Nelkenwurz)	7	z		K1															
Hieracium laevigatum (Glattes Habichtskraut)	7	w		K1															
Holcus lanatus (Wolliges Honiggras)	7	h		K1															
Holcus mollis (Weiches Honiggras)	7	z		K1															
Impatiens parviflora (Kleinblütiges Springkraut)	7	z		K1															
Lonicera periclymenum (Wald-Geißblatt)	7	z		S															
Luzula pilosa (Behaarte Hainsimse)	7	X		K1											3				
Molinia caerulea (Blaues Pfeifengras)	7	w		K1															
Pinus sylvestris (Wald-Kiefer)	7	w		B1															
Plantago major (Breit-Wegerich)	7	w		K1															
Poa annua (Einjähriges Rispengras)	7	z		K1															
Populus tremula (Zitter-Pappel)	7	z		B2															
Quercus robur (Stiel-Eiche)	7	d		B1															
Ranunculus repens (Kriechender Hahnenfuß)	7	z		K1															
Rubus fruticosus agg. (Artengruppe Echte Brombeere)	7	h		S															
Rubus idaeus (Himbeere)	7	z		S															
Rumex obtusifolius (Stumpfbblätteriger Ampfer)	7	h		K1															
Salix aurita (Ohr-Weide)	7	w		S															
Sisymbrium officinale (Weg-Rauke)	7	w		K1															
Sorbus aucuparia (Eberesche)	7	z		S															
Stellaria holostea (Große Sternmiere)	7	w		K1															
Stellaria media (Vogelmiere)	7	w		K1															
Torilis japonica (Gewöhnlicher Klettenkerbel)	7	w		K1															
Urtica dioica (Große Brennessel)	7	h		K1															
																		Anzahl Rote Liste Arten	1
																		Anzahl Arten	38

MS: Mengensystem; M: Mengenangabe, W: Bewertung der Art (FFH-Monitoring), Vs: Vegetationsschicht, St: Status, PA: Autor Phänologie; Ph: Phänologie, Sz: Soziabilität, VS: Vitalitätssystem; V: Vitalität, G: Geschlecht, cf: unsichere Bestimmung, §: Schutz nach BNatSchG, HH: Rote Liste Hamburg, Nds: Rote Liste Niedersachsen, SH: Rote Liste Schleswig-Holstein, D: Rote Liste Deutschland