

Erhebungsbogen

B

Projekt	Biotopkartierung Hamburg	Interne Nr.	4304
		DK5 DK5-GK	5238 5238
Handlungsbedarf	Nein	DK5 - Name	Sülldorf-Nord
Bearbeitung	ENS	Biotop-Nr. alt	86 54
Räumliche Abbildung	Linie	Kartierung	05.10.2010
Anzahl Abschnitte	1	Fläche / Länge [m²/m]	43,432
		Breite (lineare Abb.) [m]	3

Gesetzlicher Schutz § 14 (2) 2.1 Feldhecken **Schutz nur teilweise** **Nein**

Gesamtbewertung	6	Wertvoll
– Alter	6	Biotop mittleren Alters, 50 bis 100 Jahre
– Belastungsgrad	5	Flächenhaft mittlere oder örtlich starke Belastung
– Ökolog. Funktion	7	Sehr hohe Bedeutung in einem Biotopkomplex, für den lokalen Biotopverbund oder als Puffer
– Seltenheit	5	Seltener Biotoptyp, floristisch stark verarmt, ohne seltener Pflges. od. verbr. artenreicher Biotoptyp

Bestandsbeschreibung

Strauch-Feldhecke am Rande eines unbefestigten Parkplatzes für Erholungssuchende. Die Strauchschicht ist sehr dicht und besteht meist aus Feldahorn, Hasel und Schlehe, die von Brombeeren überwuchert werden. Dazwischen finden sich junge Eschen, die sich zu Überhälten entwickeln könnten. Die Krautschicht besteht aus einem schmalen Ruderalsaum aus Beifuß und Ampfer.

Als Fedlhecke geschützt nach § 30 BNatSchG in Verbindung mit § 14 HmbBNatSchAG

Vorkommen an Biotoptypen

1	TF	Typ	HF	F.Anteil
2	BTYP	Biotoptyp		- gesetzl. Grundl.
3	Zusatz	Zusatz zum Biotoptypen		
4	LRT	Lebensraumtyp		
1	1		Ja	100 %
2	HHS	Strauchhecke (2000)		

Räumliche Lage

Lagebeschreibung	Ellernholt Ecke Feldweg 65	Hochwert (Y)	5938007
Nachbarnutzung/en	Parkplatz Grünland	Naturraum	Halstenbeker Geestplatte (694.24)
Rechtswert (X)	552685	Gemarkung	Sülldorf (202)
Bezirk	Altona	Ramsargebiet	<input type="checkbox"/> EG-Vogelschutzgeb. <input type="checkbox"/>
Stadtteil (OT-Nr.)	Sülldorf (226)	Nationalpark	<input type="checkbox"/>
Digitaler Grünplan	<input type="checkbox"/> Hafengesamtgebiet		
Ausgleichsflächen	<input type="checkbox"/> Biosphärenreservat		
NSG / ND / LSG	LSG Sülldorf [HH-2044 / Anteil: 100%]		
FFH-GEBIET			
Wasserschutzgebiet	Boursberg [3 / Anteil: 100%]		

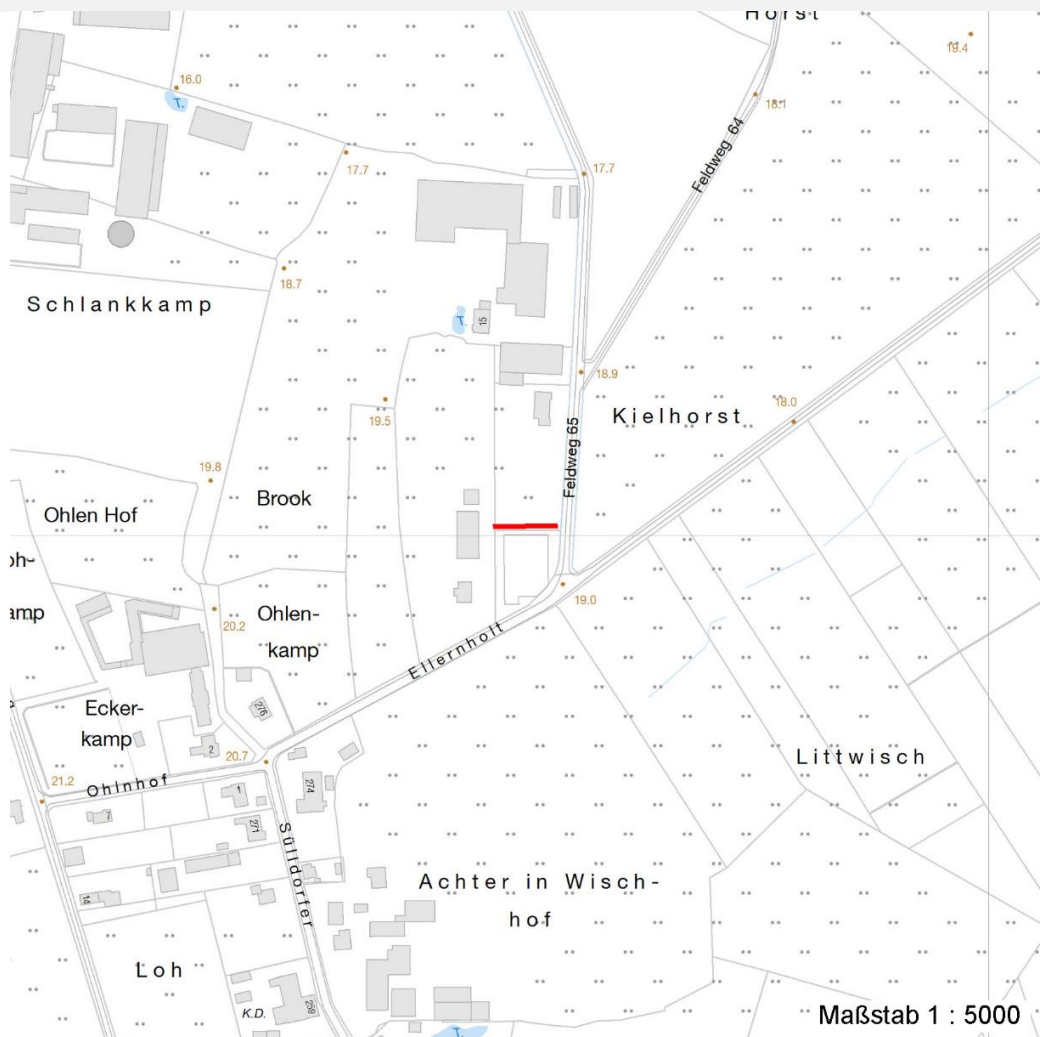
Erhebungsbogen

B

Projekt	Biotopkartierung Hamburg		Interne Nr.	4304	
			DK5 DK5-GK	5238	5238
Handlungsbedarf	Nein		DK5 - Name	Sülldorf-Nord	
Bearbeitung	ENS		Biotop-Nr. alt	86	54
Räumliche Abbildung	Linie		Kartierung	05.10.2010	
Anzahl Abschnitte	1		Fläche / Länge [m²/m]	43,432	
		Kopie	Nein		
			Breite (lineare Abb.) [m]	3	

Räumliche Lage

Karte



Weitere Erhebungsbögen

Interne Nr.	Interne Nr. Zuordnung	DK5	Biotop-Nr.	Kartierung	Zuordnung	DK5 (GK)	Biotop-Nr. (alt)
4304	4303	5238	86	11.09.2002	K	5238	54
4304	89588	5238	146	27.08.2014	N		
4304	108921	5238	246	26.11.2015	N	5238	54
4304	4303	5238	86	11.09.2002	=	5238	54

Zuordnung: N = nachfolgende Kartierung, K = weitere Kartierungen (zeitlich vorher oder nachher)

Foto

Interne Nr.	Index	Dateiname	Aufnahmerichtung
2975	0	5238_86_051010_1.JPG	O
2976	0	5238_86_051010_2.JPG	O

Erhebungsbogen

B

Projekt	Biotopkartierung Hamburg	Interne Nr.	4304
		DK5 DK5-GK	5238 5238
Handlungsbedarf	Nein	DK5 - Name	Sülldorf-Nord
Bearbeitung	ENS	Biotop-Nr. alt	86 54
Räumliche Abbildung	Linie	Kartierung	05.10.2010
Anzahl Abschnitte	1	Fläche / Länge [m²/m]	43,432
		Breite (lineare Abb.) [m]	3

Weitere Angaben

Merkmal	Wert
Auswertung	
Gefährdung / Einflüsse	Bebauung angrenzende Nutzung
Wertgesichtspunkte	Bedeutung für das Landschaftsbild Bedeutung für den Biotopverbund
Bedeutung für Tiergruppe	Vögel
Ziele der Entwicklung	Erhaltung

Foto

Fotodatei	5238_86_051010_1.JPG	Fotodatei	5238_86_051010_2.JPG
Bildbeschreibung		Bildbeschreibung	
Aufnahmerichtung	0	Aufnahmerichtung	0



Teilflächenbeschreibung

Teilflächentyp		Teilflächen-Nr.	1
Biotoptyp	Strauchhecke (2000)	Biotoptyp	HHS
- Zusatz		- gesetzl. Grundl.	
FFH-LRT		FFH-LRT	
Beschreibung		Entw.potential LRT	
		Hauptfläche	Ja
		Flächenanteil	100 %
		FFH-Unters.Fläche	Nein
		Saatgutfläche	Nein

Erhebungsbogen

B

Projekt	Biotopkartierung Hamburg	Interne Nr.	4304
		DK5 DK5-GK	5238 5238
Handlungsbedarf	Nein	DK5 - Name	Sülldorf-Nord
Bearbeitung	ENS	Biotop-Nr. alt	86 54
Räumliche Abbildung	Linie	Kartierung	05.10.2010
Anzahl Abschnitte	1	Fläche / Länge [m²/m]	43,432
		Breite (lineare Abb.) [m]	3

Weitere Angaben

Merkmal	Wert
Boden	
Feuchte	6 - mäßig feucht und wechselfeucht
Stickstoffgehalt	6 - mäßig stickstoffarm bis stickstoffreich
Standort, Relief	
Relief	eben bis leichte Senke
Belichtung	6 - halbsonnig bis halbschattig
Veg. - Deckg./Ant.	
Gesamt	100 %
Strauchschicht	100 %
1. Krautschicht	10 %
Veg. - Höhe	
Gesamt, durchschn.	5.00 m

Zeigerwerte der Pflanzenartenliste (Auswertung)

Standort	Belichtung	halbsonnig bis halbschattig	6,5
Boden	Feuchte	frisch und mäßig frisch	5,2
	Stickstoff (N)	mäßig stickstoffarm bis stickstoffreich	6,5
	Reaktion	neutral	7
Vegetation	Mahdverträglichkeit	schnittempfindlich (nur Herbstschnitt vertragend)	3,1
Zeigerwerte	Futterwert	geringwertiges Futter	2,5
	Wechselfeuchteanzeiger		0
	Giftpflanzen		0
	Überschw.anzeiger		0

Pflanzenartenliste

Gruppe / Pflanzenart	MS	M	W	Vs	St	PA	Ph	Sz	VS	V	G	cf	Rote Liste					
													§	HH	ND	SH	D	
Tracheobionta (Gefäßpflanzen)																		
Acer campestre (Feld-Ahorn)	7	h		S														
Artemisia vulgaris (Gewöhnlicher Beifuß)	7	z		K1	-													
Calystegia sepium (Zaun-Winde)	7	w		K1														
Cirsium arvense (Acker-Kratzdistel)	7	z		K1														
Corylus avellana (Haselnuss)	7	h		S														
Crataegus monogyna (Eingrifflicher Weißdorn)	7	w		K1	-													
Dactylis glomerata (Wiesen-Knäuelgras)	7	z		K1														
Fraxinus excelsior (Gewöhnliche Esche)	7	z		S														
Prunus spinosa (Schlehe)	7	z		S														
Rubus fruticosus agg. (Artengruppe Echte Brombeere)	7	h		S														
Rumex obtusifolius (Stumpfbblätteriger Ampfer)	7	z		K1	-													
Sambucus nigra (Schwarzer Holunder)	7	w		S														
Urtica dioica (Große Brennessel)	7	z		K1														
Vicia cracca (Vogel-Wicke)	7	w		K1														

Erhebungsbogen

B

Projekt	Biotopkartierung Hamburg	Interne Nr.	4304
		DK5 DK5-GK	5238 5238
Handlungsbedarf	Nein	DK5 - Name	Sülldorf-Nord
Bearbeitung	ENS	Biotop-Nr. alt	86 54
Räumliche Abbildung	Linie	Kartierung	05.10.2010
Anzahl Abschnitte	1	Fläche / Länge [m²/m]	43,432
		Breite (lineare Abb.) [m]	3

Pflanzenartenliste

Gruppe / Pflanzenart	MS	M	W	Vs	St	PA	Ph	Sz	VS	V	G	cf	§	Rote Liste			
														HH	ND	SH	D
Anzahl Rote Liste Arten																	
Anzahl Arten														14			

MS: Mengensystem; M: Mengenangabe, W: Bewertung der Art (FFH-Monitoring), Vs: Vegetationsschicht, St: Status, PA: Autor Phänologie; Ph: Phänologie, Sz: Soziabilität, VS: Vitalitätssystem; V: Vitalität, G: Geschlecht, cf: unsichere Bestimmung, §: Schutz nach BNatSchG, HH: Rote Liste Hamburg, Nds: Rote Liste Niedersachsen, SH: Rote Liste Schleswig-Holstein, D: Rote Liste Deutschland