

Erhebungsbogen

B

Projekt	Biotopkartierung Hamburg	Interne Nr.	4293
		DK5 DK5-GK	5238 5238
		DK5 - Name	Sülldorf-Nord
Handlungsbedarf	Nein	Biotop-Nr. alt	85 51
Bearbeitung	SCÖ	Kartierung	11.09.2002
Räumliche Abbildung	Linie	Fläche / Länge [m²/m]	176,12
Anzahl Abschnitte	1	Breite (lineare Abb.) [m]	4

Gesetzlicher Schutz **_ kein gesetzl. Schutz kein gesetzlich geschütztes Biotop** **Schutz nur teilweise** **Nein**

Gesamtbewertung	5	Noch wertvoll, gut entwicklungsfähig
– Alter	4	Biotop mittleren Alters, 10 bis 20 Jahre
– Belastungsgrad	4	Flächenhaft deutliche Belastung ohne nachh. Schäden
– Ökolog. Funktion	6	Hohe Bedeutung in einem Biotopkomplex, für den lokalen Biotopverbund oder als Puffer
– Seltenheit	5	Seltener Biotoptyp, floristisch stark verarmt, ohne seltener Pflges. od. verbr. artenreicher Biotoptyp

Bestandsbeschreibung

Nährstoffreicher Graben mit vollständiger Bedeckung durch Wasserlinsen. Sonstige Wasserpflanzen sind sehr selten. Die Böschungen sind stark mit Brennnessel, Ackerkratzdistel und Knautgras bewachsen, was auf ein relativ hohes Nährstoffniveau hindeutet. Ufertypische Arten sind nur wenig vorhanden (Flutterbinse, Wolfstrapp).

Vorkommen an Biotoptypen

1	TF	Typ	HF	F.Anteil
2	BTYP	Biotoptyp		- gesetzl. Grundl.
3	Zusatz	Zusatz zum Biotoptypen		
4	LRT	Lebensraumtyp		
1	1		Ja	100 %
2	FGR	Nährstoffreicher Graben mit Stillgewässercharakter (2000)		

Räumliche Lage

Lagebeschreibung	südlich Ellernholt		
Nachbarnutzung/en	Grünland, Acker, Gehölz, Obstgarten (extensiv/brach)		
Rechtswert (X)	552929	Hochwert (Y)	5938053
Bezirk	Altona	Naturraum	Halstenbeker Geestplatte (694.24)
Stadtteil (OT-Nr.)	Sülldorf (226)	Gemarkung	Sülldorf (202)
Digitaler Grünplan	<input type="checkbox"/> Hafengesamtgebiet	<input type="checkbox"/> Ramsargebiet	<input type="checkbox"/> EG-Vogelschutzgeb.
Ausgleichsflächen	<input type="checkbox"/> Biosphärenreservat	<input type="checkbox"/> Nationalpark	<input type="checkbox"/>
NSG / ND / LSG	LSG Sülldorf [HH-2044 / Anteil: 100%]		
FFH-GEBIET			
Wasserschutzgebiet	Boursberg [3 / Anteil: 100%]		

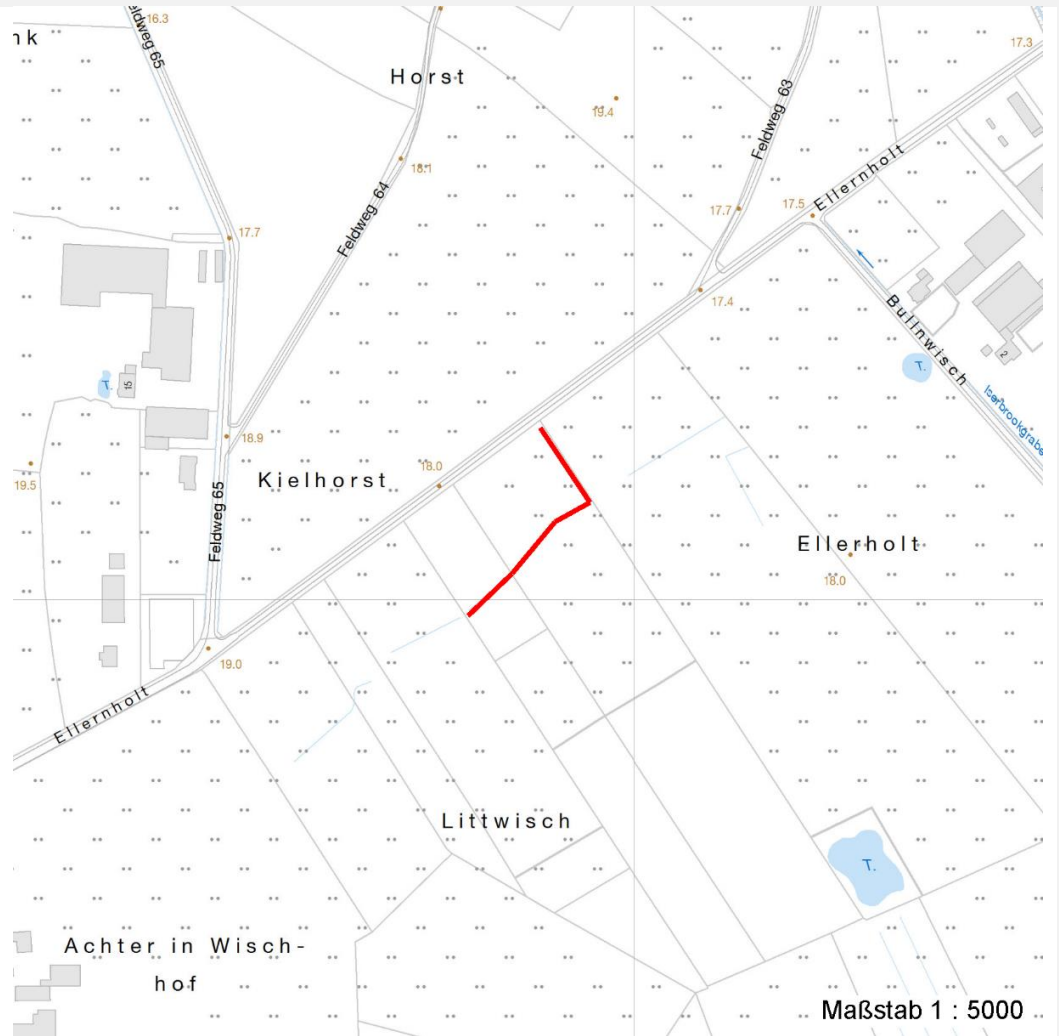
Erhebungsbogen

B

Projekt	Biotopkartierung Hamburg		Interne Nr.	4293	
			DK5 DK5-GK	5238	5238
Handlungsbedarf	Nein		DK5 - Name	Sülldorf-Nord	
Bearbeitung	SCÖ	Kopie	Nein	Biotop-Nr. alt	85 51
Räumliche Abbildung	Linie		Kartierung	11.09.2002	
Anzahl Abschnitte	1		Fläche / Länge [m²/m]	176,12	
			Breite (lineare Abb.) [m]	4	

Räumliche Lage

Karte



Weitere Erhebungsbögen

Interne Nr.	Interne Nr. Zuordnung	DK5	Biotop-Nr.	Kartierung	Zuordnung	DK5 (GK)	Biotop-Nr. (alt)
4293	4294	5238	87	05.10.2010	N	5238	10140
4293	89666	5238	87	15.08.2014	N	5238	10140

Zuordnung: N = nachfolgende Kartierung, K = weitere Kartierungen (zeitlich vorher oder nachher)

Foto

Interne Nr.	Index	Dateiname	Aufnahmerichtung
13437	0	5238_85_110902_1.JPG	

Weitere Angaben

Merkmal	Wert
Auswertung	
Gefährdung / Einflüsse	Nährstoffe aus angrenzender Nutzung

Erhebungsbogen

B

Projekt	Biotopkartierung Hamburg	Interne Nr.	4293
		DK5 DK5-GK	5238 5238
Handlungsbedarf	Nein	DK5 - Name	Sülldorf-Nord
Bearbeitung	SCÖ	Biotop-Nr. alt	85 51
Räumliche Abbildung	Linie	Kartierung	11.09.2002
Anzahl Abschnitte	1	Fläche / Länge [m²/m]	176,12
		Breite (lineare Abb.) [m]	4

Weitere Angaben

Merkmal	Wert
Wertgesichtspunkte	Artenarm
Bedeutung für Tiergruppe	Bedeutung für den Biotopverbund
Ziele der Entwicklung	Amphibien
Maßnahmen	Erhaltung
	Randstreifen einrichten und abzäunen
	Böschungen abflachen

Foto

Fotodatei 5238_85_110902_1.JPG

Bildbeschreibung
Aufnahmerichtung

Fotodatei

Bildbeschreibung
Aufnahmerichtung



Teilflächenbeschreibung

Teilflächentyp		Teilflächen-Nr.	1
Biotoptyp	Nährstoffreicher Graben mit Stillgewässercharakter (2000)	Biotoptyp	FGR
- Zusatz		- gesetzl. Grundl.	
FFH-LRT		FFH-LRT	
Beschreibung		Entw.potential LRT	
		Hauptfläche	Ja
		Flächenanteil	100 %
		FFH-Unters.Fläche	Nein
		Saatgutfläche	Nein

Erhebungsbogen

B

Projekt	Biotopkartierung Hamburg		Interne Nr.	4293	
			DK5 DK5-GK	5238	5238
Handlungsbedarf	Nein		DK5 - Name	Sülldorf-Nord	
Bearbeitung	SCÖ	Kopie	Biotop-Nr. alt	85	51
Räumliche Abbildung	Linie	Nein	Kartierung	11.09.2002	
Anzahl Abschnitte	1		Fläche / Länge [m²/m]	176,12	
			Breite (lineare Abb.) [m]	4	

Weitere Angaben

Merkmal	Wert
Boden	
Feuchte	7 - feucht
Stickstoffgehalt	7 - stickstoffreich
Gewässer	
Böschungshöhe	1.20 m
Gewässertiefe	1.00 m
Breite	4.00 m
Wasserführung	w - wechselnde Wasserstände
Strömung	k - keine Strömung
Trübung	w - schwache Trübung
Standort, Relief	
Relief	eben
	typisches Grabenprofil
Böschungsneigung	steil - 1:1 bis 1:2
Belichtung	6 - halbsonnig bis halbschattig
Veg. - Deckg./Ant.	
Gesamt	100 %
1. Krautschicht	100 %
Veg. - Höhe	
Gesamt, durchschn.	0.70 m

Zeigerwerte der Pflanzenartenliste (Auswertung)

Standort	Belichtung	halbsonnig	7
Boden	Feuchte	sehr naß	8,5
	Stickstoff (N)	stickstoffreich	6,7
	Reaktion	neutral	6,7
Vegetation	Mahdverträglichkeit	mäßig schnittverträglich (erster Schnitt nicht vor 1. Juli)	5,1
Zeigerwerte	Futterwert	sehr geringwertiges Futter	1,9
	Wechselfeuchteanzeiger		4
	Giftpflanzen		1
	Überschw.anzeiger		2

Pflanzenartenliste

Gruppe / Pflanzenart	MS	M	W	Vs	St	PA	Ph	Sz	VS	V	G	cf	§	Rote Liste			
														HH	ND	SH	D
Tracheobionta (Gefäßpflanzen)																	
Callitriche spec. (Wasserstern)	7	w		-													
Carex hirta (Behaarte Segge)	7	z		K1													
Cirsium arvense (Acker-Kratzdistel)	7	z		K1													
Dactylis glomerata (Wiesen-Knäuelgras)	7	z		K1													
Elymus repens (Gewöhnliche Quecke)	7	z		K1													
Galeopsis tetrahit (Gewöhnlicher Hohlzahn)	7	z		K1													
Glechoma hederacea (Gundermann)	7	z		K1													
Juncus effusus (Flatter-Binse)	7	w		K1													
Lemna minor (Kleine Wasserlinse)	7	d		-													
Lotus pedunculatus (Sumpf-Hornklee)	7	w		K1										V			

Erhebungsbogen

B

Projekt	Biotopkartierung Hamburg		Interne Nr.	4293	
			DK5 DK5-GK	5238	5238
Handlungsbedarf	Nein		DK5 - Name	Sülldorf-Nord	
Bearbeitung	SCÖ	Kopie	Biotop-Nr. alt	85	51
Räumliche Abbildung	Linie	Nein	Kartierung	11.09.2002	
Anzahl Abschnitte	1		Fläche / Länge [m²/m]	176,12	
			Breite (lineare Abb.) [m]	4	

Pflanzenartenliste

Gruppe / Pflanzenart	MS	M	W	Vs	St	PA	Ph	Sz	VS	V	G	cf	§	Rote Liste				
														HH	ND	SH	D	
Lycopus europaeus (Gewöhnlicher Wolfstrapp)	7	w		K1														
Persicaria hydropiper (Wasserpfeffer)	7	w		K1														
Potentilla anserina (Gänse-Fingerkraut)	7	z		K1														
Solanum dulcamara (Bittersüßer Nachtschatten)	7	z		K1														
Spirodela polyrhiza (Vielwurzlige Teichlinse)	7	w		-														
Urtica dioica (Große Brennessel)	7	h		K1														
Anzahl Rote Liste Arten													1					
Anzahl Arten													16					

MS: Mengensystem; M: Mengenangabe, W: Bewertung der Art (FFH-Monitoring), Vs: Vegetationsschicht, St: Status, PA: Autor Phänologie; Ph: Phänologie, Sz: Soziabilität, VS: Vitalitätssystem; V: Vitalität, G: Geschlecht, cf: unsichere Bestimmung, §: Schutz nach BNatSchG, HH: Rote Liste Hamburg, Nds: Rote Liste Niedersachsen, SH: Rote Liste Schleswig-Holstein, D: Rote Liste Deutschland