

# Erhebungsbogen

**B**

<b>Projekt</b>	Biotopkartierung Hamburg		<b>Interne Nr.</b>	4242	
			<b>DK5   DK5-GK</b>	<b>5238</b>	5240
<b>Handlungsbedarf</b>	Nein		<b>DK5 - Name</b>	Sülldorf-Nord	
<b>Bearbeitung</b>	ENS	<b>Kopie</b>	Nein	<b>Biotop-Nr.   alt</b>	29   58
<b>Räumliche Abbildung</b>	Fläche		<b>Kartierung</b>	10.09.2006	
<b>Anzahl Abschnitte</b>	1		<b>Fläche / Länge [m²/m]</b>	1130,1716	
			<b>Breite (lineare Abb.) [m]</b>		

**Gesetzlicher Schutz** § 30 (2) 1.2 Natürliche oder naturnahe stehende Gewässer **Schutz nur teilweise** **Nein**

<b>Gesamtbewertung</b>	7	Besonders wertvoll
– <b>Alter</b>	5	Biotop mittleren Alters, 20 bis 50 Jahre
– <b>Belastungsgrad</b>	7	Flächenhaft geringe oder Vorbelastung mit schwachem Einfluß
– <b>Ökolog. Funktion</b>	7	Sehr hohe Bedeutung in einem Biotopkomplex, für den lokalen Biotopverbund oder als Puffer
– <b>Seltenheit</b>	7	Seltener Biotoptyp, mit seltenen oder bedrohten Pflges., gesättigtes Artenspektrum, einige RL-Arten

## Bestandsbeschreibung

Kleingewässer mit z.T. steilen 3-4 m hohen Uferböschungen, die zunehmend verbuschen. Wasservegetation mit Ährigem Tausendblatt, Froschbiss und Hornblatt. Starkes Algenwachstum.

30% des Ufers werden Röhrichten aus Schilf und Flatterbinsen eingenommen. Vereinzelt Ufergehölze.

Das Kleingewässer ist Bestandteil eines größeren Biotopkomplexes auf dem Gelände einer ehemaligen Kläranlage. Das Gewässer wurde neben weiteren Kleingewässern bei der Renaturierung des Geländes angelegt. Das Gelände ist abgeäunet.

## Vorkommen an Biotoptypen

1	TF	Typ	HF	F.Anteil
2	BTYP	Biotoptyp	- gesetzl. Grundl.	
3	Zusatz	Zusatz zum Biotoptypen		
4	LRT	Lebensraumtyp		
1	1		Ja	100 %
2	SEG	Angelegte Kleingewässer, klein, naturnah, nährstoffreich (2000)		
3	I5	Ufer naturnah (I5)		
4	kein LRT	kein Lebensraumtyp nach FFH-Richtlinie		

## Räumliche Lage

<b>Lagebeschreibung</b>	Südlich Ellernholt		<b>Hochwert (Y)</b>	5938271
<b>Nachbarnutzung/en</b>	Keine		<b>Naturraum</b>	Halstenbeker Geestplatte (694.24)
<b>Rechtswert (X)</b>	553500		<b>Gemarkung</b>	Sülldorf (202)
<b>Bezirk</b>	Altona		<b>Ramsargebiet</b>	<input type="checkbox"/> <b>EG-Vogelschutzgeb.</b>
<b>Stadtteil (OT-Nr.)</b>	Sülldorf (226)		<b>Biosphärenreservat</b>	<input type="checkbox"/>
<b>Digitaler Grünplan</b>	<input checked="" type="checkbox"/>	<b>Hafengesamtgebiet</b>	<input type="checkbox"/>	<b>Nationalpark</b>
<b>Ausgleichsflächen</b>	<input type="checkbox"/>	<b>Biosphärenreservat</b>	<input type="checkbox"/>	<input type="checkbox"/>
<b>NSG / ND / LSG</b>	LSG Sülldorf [ HH-2044 / Anteil: 100% ]			
<b>FFH-GEBIET</b>				
<b>Wasserschutzgebiet</b>				

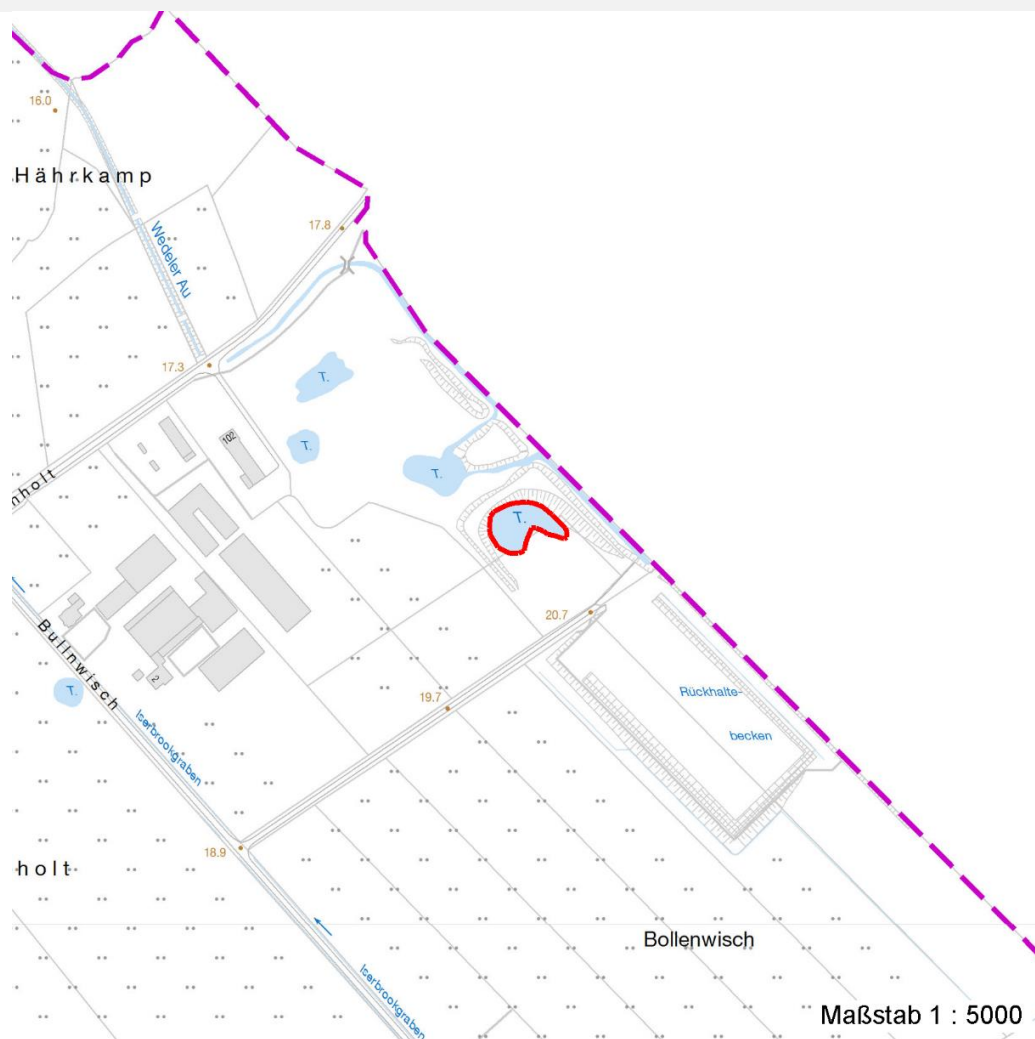
# Erhebungsbogen

**B**

<b>Projekt</b>	Biotopkartierung Hamburg	<b>Interne Nr.</b>	4242
		<b>DK5   DK5-GK</b>	<b>5238</b> 5240
<b>Handlungsbedarf</b>	Nein	<b>DK5 - Name</b>	Sülldorf-Nord
<b>Bearbeitung</b>	ENS	<b>Biotop-Nr.   alt</b>	<b>29</b> 58
<b>Räumliche Abbildung</b>	Fläche	<b>Kartierung</b>	10.09.2006
<b>Anzahl Abschnitte</b>	1	<b>Fläche / Länge [m<sup>2</sup>/m]</b>	1130,1716
		<b>Breite (lineare Abb.) [m]</b>	

## Räumliche Lage

Karte



## Weitere Erhebungsbögen

Interne Nr.	Interne Nr. Zuordnung	DK5	Biotop-Nr.	Kartierung	Zuordnung	DK5 (GK)	Biotop-Nr. (alt)
4242	89552	5238	29	15.08.2014	K	5240	58
4242	4204	5238	18	10.09.2006	<	5240	45

Zuordnung: N = nachfolgende Kartierung, K = weitere Kartierungen (zeitlich vorher oder nachher)

## Foto

Interne Nr.	Index	Dateiname	Aufnahmerichtung
20693	0	5238_29_100906_1.JPG	N

## Weitere Angaben

Merkmal	Wert
<b>Auswertung</b>	
Gefährdung / Einflüsse	Evt. Vorbelastung

# Erhebungsbogen

**B**

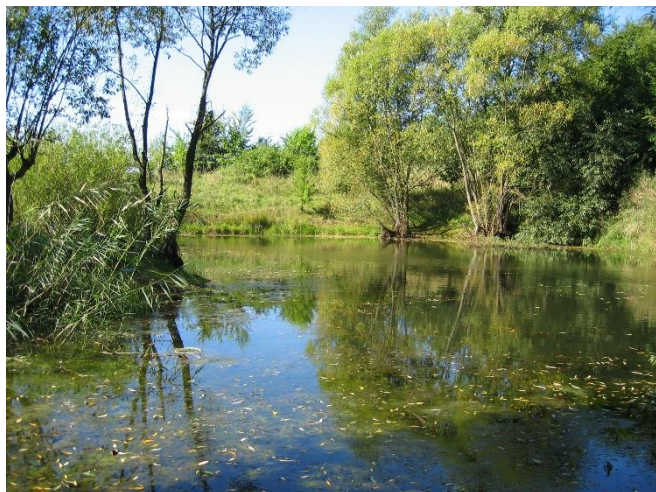
<b>Projekt</b>	Biotopkartierung Hamburg	<b>Interne Nr.</b>	4242
		<b>DK5   DK5-GK</b>	<b>5238</b> 5240
<b>Handlungsbedarf</b>	Nein	<b>DK5 - Name</b>	Sülldorf-Nord
<b>Bearbeitung</b>	ENS	<b>Biotop-Nr.   alt</b>	<b>29</b> 58
<b>Räumliche Abbildung</b>	Fläche	<b>Kartierung</b>	10.09.2006
<b>Anzahl Abschnitte</b>	1	<b>Fläche / Länge [m<sup>2</sup>/m]</b>	1130,1716
		<b>Breite (lineare Abb.) [m]</b>	

## Weitere Angaben

Merkmal	Wert
Wertgesichtspunkte	Keine Gut entwickelte, biototypische Vegetation Teil eines größeren Biotopkomplexes
Bedeutung für Tiergruppe	Vorkommen seltener Pflanzen Amphibien Wassergebundene Insekten
Maßnahmen	Vögel keine Angaben - 0

## Foto

<b>Fotodatei</b>	5238_29_100906_1.JPG	<b>Fotodatei</b>
<b>Bildbeschreibung</b>	Kleingewässer	<b>Bildbeschreibung</b>
<b>Aufnahmerichtung</b>	N	<b>Aufnahmerichtung</b>



## Teilflächenbeschreibung

<b>Teilflächentyp</b>		<b>Teilflächen-Nr.</b>	1
<b>Biotoptyp</b>	Angelegte Kleingewässer, klein, naturnah, nährstoffreich (2000)	<b>Biotoptyp</b>	SEG
- <b>Zusatz</b>	Ufer naturnah (I5)	- <b>gesetzl. Grundl.</b>	
<b>FFH-LRT</b>	kein Lebensraumtyp nach FFH-Richtlinie	<b>FFH-LRT</b>	kein LRT
<b>Beschreibung</b>		<b>Entw.potential LRT</b>	
		<b>Hauptfläche</b>	Ja
		<b>Flächenanteil</b>	100 %
		<b>FFH-Unters.Fläche</b>	Nein
		<b>Saatgutfläche</b>	Nein

# Erhebungsbogen

**B**

<b>Projekt</b>	Biotopkartierung Hamburg		<b>Interne Nr.</b>	4242	
			<b>DK5   DK5-GK</b>	<b>5238</b>	5240
<b>Handlungsbedarf</b>	Nein		<b>DK5 - Name</b>	Sülldorf-Nord	
<b>Bearbeitung</b>	ENS	<b>Kopie</b>	<b>Biotop-Nr.   alt</b>	<b>29</b>	58
<b>Räumliche Abbildung</b>	Fläche	Nein	<b>Kartierung</b>	10.09.2006	
<b>Anzahl Abschnitte</b>	1		<b>Fläche / Länge [m<sup>2</sup>/m]</b>	1130,1716	
			<b>Breite (lineare Abb.) [m]</b>		

## Weitere Angaben

Merkmal	Wert
<b>Boden</b>	
Feuchte	9 - sehr naß
Stickstoffgehalt	6 - mäßig stickstoffarm bis stickstoffreich
<b>Gewässer</b>	
Böschungshöhe	4.00 m
Wasserführung	w - wechselnde Wasserstände
Strömung	k - keine Strömung
Trübung	w - schwache Trübung
<b>Standort, Relief</b>	
Böschungsneigung	steil - 1:1 bis 1:2
Belichtung	7 - halbsonnig
Zusätze - Btyp	vu - reiche Unterwasservegetation
<b>Veg. - Deckg./Ant.</b>	
Gesamt	40 %
1. Baumschicht	10 %
Strauchschicht	20 %
1. Krautschicht	30 %

## Zeigerwerte der Pflanzenartenliste (Auswertung)

<b>Standort</b>	<b>Belichtung</b>	halbsonnig	6,8
<b>Boden</b>	<b>Feuchte</b>	sehr naß	9
	<b>Stickstoff (N)</b>	stickstoffreich	6,7
	<b>Reaktion</b>	neutral	7,2
<b>Vegetation</b>	<b>Mahdverträglichkeit</b>	mäßig schnittverträglich (erster Schnitt nicht vor 1. Juli)	4,6
<b>Zeigerwerte</b>	<b>Futterwert</b>	geringwertiges Futter	3,3
	<b>Wechselfeuchteanzeiger</b>		5
	<b>Giftpflanzen</b>		1
	<b>Überschw.anzeiger</b>		2

## Pflanzenartenliste

Gruppe / Pflanzenart	MS	M	W	Vs	St	PA	Ph	Sz	VS	V	G	cf	§	Rote Liste			
														HH	ND	SH	D
<b>Tracheobionta (Gefäßpflanzen)</b>																	
Agrostis stolonifera (Ausläufer-Straußgras)	7	z		K1													
Ceratophyllum demersum (Rauhes Hornblatt)	7	z		K1										V			
Eleocharis palustris (Gewöhnliche Sumpfsimse)	7	z		K1													
Fraxinus excelsior (Gewöhnliche Esche)	7	w		K1													
Hydrocharis morsus-ranae (Froschbiß)	7	w		K1										V	V V		
Iris pseudacorus (Gelbe Schwertlilie)	7	w		K1										b			
Lotus pedunculatus (Sumpf-Hornklee)	7	z		K1											V		
Mentha arvensis (Acker-Minze)	7	z		K1													
Myriophyllum spicatum (Ähriges Tausendblatt)	7	z		K1										3	V		
Phalaris arundinacea (Rohr-Glanzgras)	7	h		K1													
Phragmites australis (Schilf)	7	h		K1													
Ranunculus repens (Kriechender Hahnenfuß)	7	z		K1													
Salix fragilis (Bruch-Weide)	7	w		S										D	D		

# Erhebungsbogen

**B**

<b>Projekt</b>	Biotopkartierung Hamburg		<b>Interne Nr.</b>	4242	
			<b>DK5   DK5-GK</b>	<b>5238</b>	5240
<b>Handlungsbedarf</b>	Nein		<b>DK5 - Name</b>	Sülldorf-Nord	
<b>Bearbeitung</b>	ENS	<b>Kopie</b>	<b>Biotop-Nr.   alt</b>	<b>29</b>	58
<b>Räumliche Abbildung</b>	Fläche		<b>Kartierung</b>	10.09.2006	
<b>Anzahl Abschnitte</b>	1		<b>Fläche / Länge [m<sup>2</sup>/m]</b>	1130,1716	
			<b>Breite (lineare Abb.) [m]</b>		

## Pflanzenartenliste

Gruppe / Pflanzenart	MS	M	W	Vs	St	PA	Ph	Sz	VS	V	G	cf	§	Rote Liste			
														HH	ND	SH	D
<b>Anzahl Rote Liste Arten</b>														4		4	1
<b>Anzahl Arten</b>														13			

MS: Mengensystem; M: Mengenangabe, W: Bewertung der Art (FFH-Monitoring), Vs: Vegetationsschicht, St: Status, PA: Autor Phänologie; Ph: Phänologie, Sz: Soziabilität, VS: Vitalitätssystem; V: Vitalität, G: Geschlecht, cf: unsichere Bestimmung, §: Schutz nach BNatSchG, HH: Rote Liste Hamburg, Nds: Rote Liste Niedersachsen, SH: Rote Liste Schleswig-Holstein, D: Rote Liste Deutschland