

Erhebungsbogen

B

Projekt	Knick-Sülldorf-Rissen	Interne Nr.	108899
		DK5 DK5-GK	5238
Handlungsbedarf	Nein	DK5 - Name	Sülldorf-Nord
Bearbeitung	WSU	Biotop-Nr. alt	239
Räumliche Abbildung	Linie	Kartierung	26.11.2015
Anzahl Abschnitte	4	Fläche / Länge [m²/m]	1063,9
		Breite (lineare Abb.) [m]	2

Gesetzlicher Schutz	§ 14 (2) 2.2 Knicks	Schutz nur teilweise	Nein
----------------------------	---------------------	-----------------------------	------

Gesamtbewertung	5	Noch wertvoll, gut entwicklungsfähig
– Alter	7	Biotop hohen Alters, 100 bis 200 Jahre
– Belastungsgrad	3	Flächenhafte starke Belastung
– Ökolog. Funktion	5	Bedeutung in einem Biotopkomplex, für den lokalen Biotopverbund oder als Puffer
– Seltenheit	5	Seltener Biotoptyp, floristisch stark verarmt, ohne seltener Pflges. od. verbr. artenreicher Biotoptyp

Bestandsbeschreibung

Aktualisierung bzw. Erfassung im Rahmen der Kartierung von Knicks, Feldhecken und Einzelbäumen in der Rissen-Sülldorfer Feldmark 2015/16.
 Es handelt sich um degradierte Strauch-Knicks mit meist stark lückigem Strauchbewuchs und sehr jungen (nachgepflanzten) oder fehlenden Überhältern. Die bis 20 cm hohen Wälle sind meist von Gräsern und stellenweise von Brombeergestrüpp bewachsen. Die Strauchschicht wird aus Weißdorn und Schlehe gebildet.

Vorkommen an Biotoptypen

1	TF	Typ	HF	F.Anteil
2	BTYP	Biotoptyp	- gesetzl. Grundl.	
3	Zusatz	Zusatz zum Biotoptypen		
4	LRT	Lebensraumtyp		
1	1		Ja	100 %
2	HWD	Degenerierter Knick (2000)		

Räumliche Lage

Lagebeschreibung	nördlich Ellernholt	Hochwert (Y)	5938118
Nachbarnutzung/en	Grünland, Bepflanzung,	Naturraum	Halstenbeker Geestplatte (694.24)
Rechtswert (X)	552602	Gemarkung	Sülldorf (202)
Bezirk	Altona	Ramsargebiet	<input type="checkbox"/> EG-Vogelschutzgeb.
Stadtteil (OT-Nr.)	Sülldorf (226)	Nationalpark	<input type="checkbox"/>
Digitaler Grünplan	<input type="checkbox"/> Hafengesamtgebiet		
Ausgleichsflächen	<input checked="" type="checkbox"/> Biosphärenreservat		
NSG / ND / LSG	LSG Sülldorf [HH-2044 / Anteil: 100%]		
FFH-GEBIET			
Wasserschutzgebiet	Boursberg [3 / Anteil: 60%]		

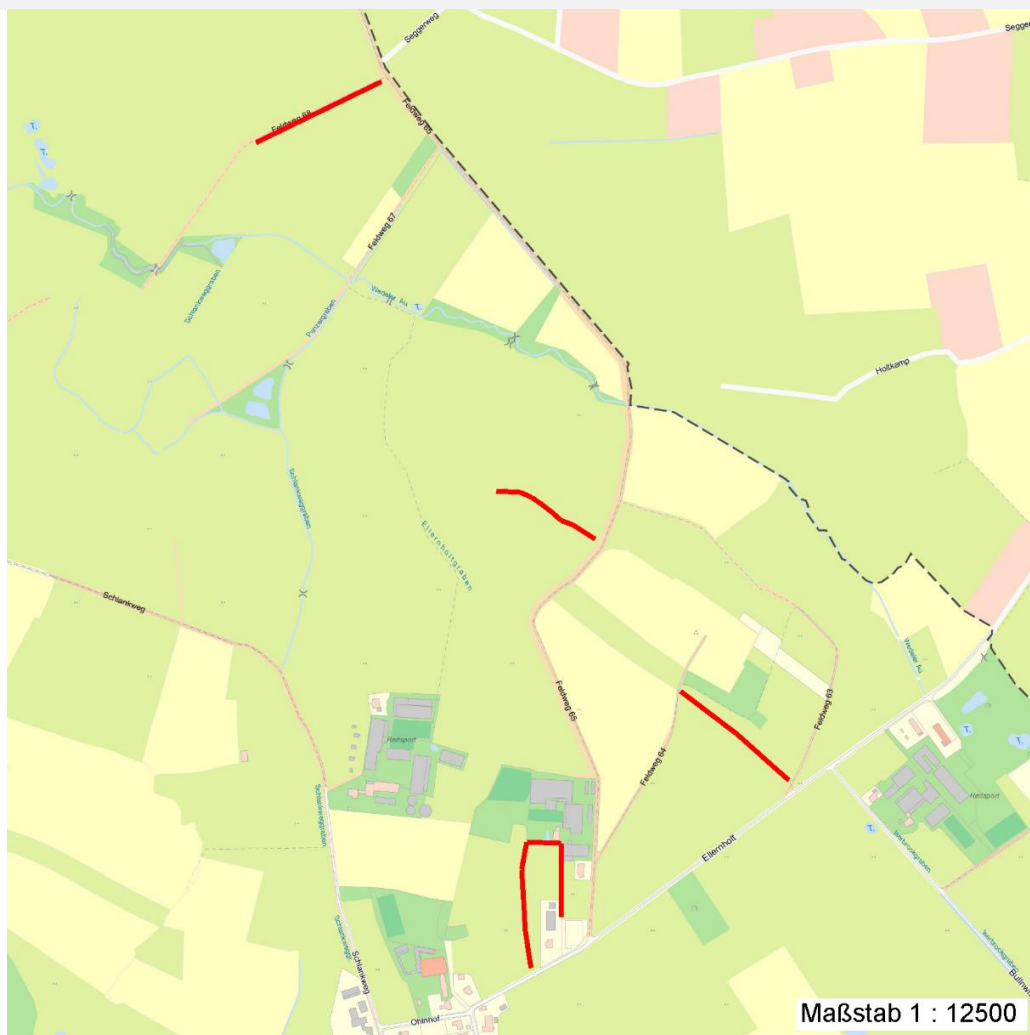
Erhebungsbogen

B

Projekt	Knick-Sülldorf-Rissen	Interne Nr.	108899
		DK5 DK5-GK	5238
Handlungsbedarf	Nein	DK5 - Name	Sülldorf-Nord
Bearbeitung	WSU	Biotop-Nr. alt	239
Räumliche Abbildung	Linie	Kartierung	26.11.2015
Anzahl Abschnitte	4	Fläche / Länge [m²/m]	1063,9
		Breite (lineare Abb.) [m]	2

Räumliche Lage

Karte



Weitere Erhebungsbögen

Interne Nr.	Interne Nr. Zuordnung	DK5	Biotop-Nr.	Kartierung	Zuordnung	DK5 (GK)	Biotop-Nr. (alt)
108899	4073	5236	179	05.10.2010	/	5238	48
108899	4119	5238	44	13.09.2006	<	5240	10014
108899	4311	5238	117	13.09.2006	>	5240	4
108899	89667	5238	221	15.08.2014	>		

Zuordnung: N = nachfolgende Kartierung, K = weitere Kartierungen (zeitlich vorher oder nachher)

Erhebungsbogen

B

Projekt	Knick-Sülldorf-Rissen	Interne Nr.	108899
		DK5 DK5-GK	5238
Handlungsbedarf	Nein	DK5 - Name	Sülldorf-Nord
Bearbeitung	WSU	Biotop-Nr. alt	239
Räumliche Abbildung	Linie	Kartierung	26.11.2015
Anzahl Abschnitte	4	Fläche / Länge [m²/m]	1063,9
		Breite (lineare Abb.) [m]	2

Teilflächenbeschreibung

Teilflächentyp		Teilflächen-Nr.	1
Biotoptyp	Degenerierter Knick (2000)	Biotoptyp	HWD
- Zusatz		- gesetzl. Grundl.	
FFH-LRT		FFH-LRT	
Beschreibung		Entw.potential LRT	
		Hauptfläche	Ja
		Flächenanteil	100 %
		FFH-Unters.Fläche	Nein
		Saatgutfläche	Nein

Zeigerwerte der Pflanzenartenliste (Auswertung)

Standort	Belichtung	halbsonnig	7,3
Boden	Feuchte	frisch und mäßig frisch	4,9
	Stickstoff (N)	mäßig stickstoffarm	5,4
	Reaktion	mäßig sauer	4,9
Vegetation	Mahdverträglichkeit	mäßig schnittverträglich (erster Schnitt nicht vor 1. Juli)	4,8
Zeigerwerte	Futterwert	mäßige Futterqualität	3,8
	Wechselfeuchteanzeiger		1
	Giftpflanzen		1
	Überschw.anzeiger		0

Pflanzenartenliste

Gruppe / Pflanzenart	MS	M	W	Vs	St	PA	Ph	Sz	VS	V	G	cf	§	Rote Liste			
														HH	ND	SH	D
Tracheobionta (Gefäßpflanzen)																	
Agrostis capillaris (Rotes Straußgras)	7	h															
Cirsium arvense (Acker-Kratzdistel)	7	z															
Crataegus monogyna (Eingrifflicher Weißdorn)	7	z															
Dactylis glomerata (Wiesen-Knäuelgras)	7	z															
Prunus spinosa (Schlehe)	7	z															
Pteridium aquilinum (Adlerfarn)	7	z															
Quercus robur (Stiel-Eiche)	7	w															
Rubus fruticosus agg. (Artengruppe Echte Brombeere)	7	h															
Rumex obtusifolius (Stumpfbblätteriger Ampfer)	7	z															
Sambucus nigra (Schwarzer Holunder)	7	z															
Anzahl Rote Liste Arten																	
Anzahl Arten														10			

MS: Mengensystem; M: Mengenangabe, W: Bewertung der Art (FFH-Monitoring), Vs: Vegetationsschicht, St: Status, PA: Autor Phänologie; Ph: Phänologie, Sz: Soziabilität, VS: Vitalitätssystem; V: Vitalität, G: Geschlecht, cf: unsichere Bestimmung, §: Schutz nach BNatSchG, HH: Rote Liste Hamburg, Nds: Rote Liste Niedersachsen, SH: Rote Liste Schleswig-Holstein, D: Rote Liste Deutschland