

# Erhebungsbogen

**B**

<b>Projekt</b>	Biotopkartierung Hamburg	<b>Interne Nr.</b>	4222
		<b>DK5   DK5-GK</b>	<b>5238</b> 5240
<b>Handlungsbedarf</b>	Nein	<b>DK5 - Name</b>	Sülldorf-Nord
<b>Bearbeitung</b>	ENS	<b>Biotop-Nr.   alt</b>	<b>22</b> 50
<b>Räumliche Abbildung</b>	Fläche	<b>Kartierung</b>	03.09.2006
<b>Anzahl Abschnitte</b>	1	<b>Fläche / Länge [m<sup>2</sup>/m]</b>	4003,6092
		<b>Breite (lineare Abb.) [m]</b>	

**Gesetzlicher Schutz**     **kein gesetzl. Schutz**     **kein gesetzlich geschütztes Biotop**     **Schutz nur teilweise**     **Nein**

<b>Gesamtbewertung</b>	6	Wertvoll
– <b>Alter</b>	7	Biotop hohen Alters, 100 bis 200 Jahre
– <b>Belastungsgrad</b>	6	Flächenhaft geringe oder örtlich stärkere oder Vorbelastung mit deutlichem Einfluß
– <b>Ökolog. Funktion</b>	6	Hohe Bedeutung in einem Biotopkomplex, für den lokalen Biotopverbund oder als Puffer
– <b>Seltenheit</b>	6	Seltener Biotoptyp, ohne seltene oder bedrohte Pflges., ungesättigtes Artenspektrum, reliktsische RL-Arten

## Bestandsbeschreibung

Gepflanztes, jetzt verwildertes Gehölz mit hohen Pappeln mit BHD bis 80 cm. Nachwachsende Baumschicht aus Birken, Hainbuchen, Feldahorn und Eichen sowie eine dichte Strauchschicht aus Hasel, Holunder und Ziergehölzen. Die Krautschicht ist gut entwickelt, viel Brennnessel und Giersch. Im Norwesten mit altem Knickrest.

In der Fläche gibt es eine Schachanlage, die regelmäßig für Wartungszwecke angefahren wird. Ein verbauter Graben durchzieht die Fläche. 2 m hohe, steile Uferböschungen mit Dominanz von Giersch, Gundermann und Brennnessel. Der Graben ist 0,5 m breit und führt nur wenig Wasser. Gegenüber 1998 dichter zugewachsen.

## Vorkommen an Biotoptypen

1	TF	Typ	HF	F.Anteil
2	BTYP	Biotoptyp		- gesetzl. Grundl.
3	Zusatz	Zusatz zum Biotoptypen		
4	LRT	Lebensraumtyp		
1	1		Ja	90 %
2	HGM	Naturnahes Gehölz mittlerer Standorte (2000)		
1	2			10 %
2	FGV	Stark verlandeter, austrocknender Graben (2000)		

## Räumliche Lage

<b>Lagebeschreibung</b>	Südlich Ellernholt an der Landesgrenze		
<b>Nachbarnutzung/en</b>	Straße, Brache auf dem ehemaligen Klärwerk		
<b>Rechtswert (X)</b>	553364	<b>Hochwert (Y)</b>	5938421
<b>Bezirk</b>	Altona	<b>Naturraum</b>	Halstenbeker Geestplatte (694.24)
<b>Stadtteil (OT-Nr.)</b>	Sülldorf (226)	<b>Gemarkung</b>	Sülldorf (202)
<b>Digitaler Grünplan</b>	<input checked="" type="checkbox"/> <b>Hafengesamtgebiet</b>	<input type="checkbox"/> <b>Ramsargebiet</b>	<input type="checkbox"/> <b>EG-Vogelschutzgeb.</b>
<b>Ausgleichsflächen</b>	<input type="checkbox"/> <b>Biosphärenreservat</b>	<input type="checkbox"/> <b>Nationalpark</b>	<input type="checkbox"/>
<b>NSG / ND / LSG</b>	LSG Sülldorf [ HH-2044 / Anteil: 100% ]		
<b>FFH-GEBIET</b>			
<b>Wasserschutzgebiet</b>			

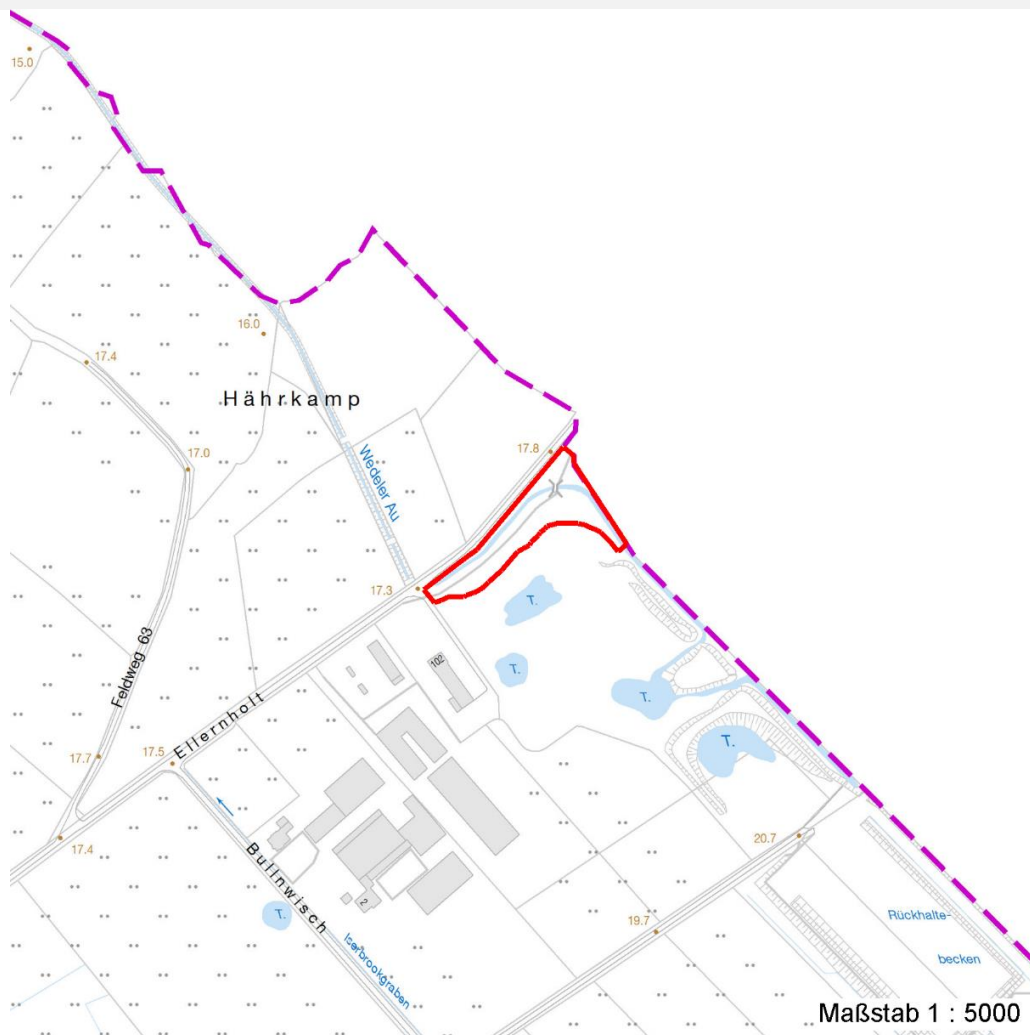
# Erhebungsbogen

**B**

<b>Projekt</b>	Biotopkartierung Hamburg		<b>Interne Nr.</b>	4222
			<b>DK5   DK5-GK</b>	5238 5240
			<b>DK5 - Name</b>	Sülldorf-Nord
<b>Handlungsbedarf</b>	Nein		<b>Biotop-Nr.   alt</b>	22 50
<b>Bearbeitung</b>	ENS	<b>Kopie</b> Ja	<b>Kartierung</b>	03.09.2006
<b>Räumliche Abbildung</b>	Fläche		<b>Fläche / Länge [m<sup>2</sup>/m]</b>	4003,6092
<b>Anzahl Abschnitte</b>	1		<b>Breite (lineare Abb.) [m]</b>	

## Räumliche Lage

Karte



## Weitere Erhebungsbögen

Interne Nr.	Interne Nr. Zuordnung	DK5	Biotop-Nr.	Kartierung	Zuordnung	DK5 (GK)	Biotop-Nr. (alt)
4222	4215	5238	22	25.06.1998	K	5240	50
4222	4222	5238	22	03.09.2006	N	5240	50
4222	89547	5238	22	15.08.2014	N	5240	50
4222	89547	5238	22	15.08.2014	K	5240	50
4222	4222	5238	22	03.09.2006	=	5240	50

Zuordnung: N = nachfolgende Kartierung, K = weitere Kartierungen (zeitlich vorher oder nachher)

## Foto

Interne Nr.	Index	Dateiname	Aufnahmerichtung
20599	0	5238_22_030906_1.JPG	SW
20600	0	5238_22_030906_2.JPG	NO

# Erhebungsbogen

**B**

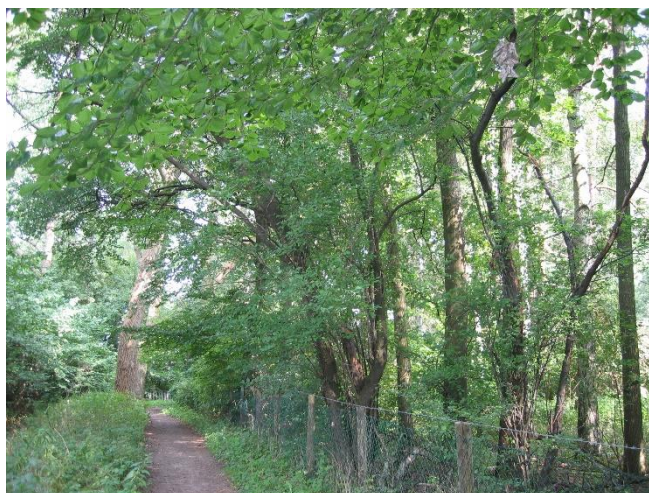
<b>Projekt</b>	Biotopkartierung Hamburg	<b>Interne Nr.</b>	4222
		<b>DK5   DK5-GK</b>	<b>5238</b> 5240
<b>Handlungsbedarf</b>	Nein	<b>DK5 - Name</b>	Sülldorf-Nord
<b>Bearbeitung</b>	ENS	<b>Biotop-Nr.   alt</b>	<b>22</b> 50
<b>Räumliche Abbildung</b>	Fläche	<b>Kartierung</b>	03.09.2006
<b>Anzahl Abschnitte</b>	1	<b>Fläche / Länge [m<sup>2</sup>/m]</b>	4003,6092
		<b>Breite (lineare Abb.) [m]</b>	

## Weitere Angaben

Merkmal	Wert
<b>Auswertung</b>	
Gefährdung / Einflüsse	Keine
Wertgesichtspunkte	Teil eines größeren Biotopkomplexes
	Ungestörtes Biotop
Bedeutung für Tiergruppe	Vögel
Maßnahmen	Entfernung der Ziergehölze
	Natürliche Entwicklung (Sukzession) zulassen

## Foto

<b>Fotodatei</b>	5238_22_030906_1.JPG	<b>Fotodatei</b>	5238_22_030906_2.JPG
<b>Bildbeschreibung</b>	Graben	<b>Bildbeschreibung</b>	Gehölz
<b>Aufnahmerichtung</b>	SW	<b>Aufnahmerichtung</b>	NO



## Teilflächenbeschreibung

<b>Teilflächentyp</b>		<b>Teilflächen-Nr.</b>	1
<b>Biotoptyp</b>	Naturnahes Gehölz mittlerer Standorte (2000)	<b>Biotoptyp</b>	HGM
- Zusatz		- gesetzl. Grundl.	
<b>FFH-LRT</b>		<b>FFH-LRT</b>	
<b>Beschreibung</b>		<b>Entw.potential LRT</b>	
		<b>Hauptfläche</b>	Ja
		<b>Flächenanteil</b>	90 %
		<b>FFH-Unters.Fläche</b>	Nein
		<b>Saatgutfläche</b>	Nein

# Erhebungsbogen

**B**

<b>Projekt</b>	Biotopkartierung Hamburg		<b>Interne Nr.</b>	4222	
			<b>DK5   DK5-GK</b>	<b>5238</b>	5240
<b>Handlungsbedarf</b>	Nein		<b>DK5 - Name</b>	Sülldorf-Nord	
<b>Bearbeitung</b>	ENS	<b>Kopie</b>	<b>Biotop-Nr.   alt</b>	<b>22</b>	50
<b>Räumliche Abbildung</b>	Fläche	Ja	<b>Kartierung</b>	03.09.2006	
<b>Anzahl Abschnitte</b>	1		<b>Fläche / Länge [m<sup>2</sup>/m]</b>	4003,6092	
			<b>Breite (lineare Abb.) [m]</b>		

## Weitere Angaben

Merkmal	Wert
<b>Boden</b>	
Feuchte	5 - frisch und mäßig frisch
Stickstoffgehalt	7 - stickstoffreich
<b>Standort, Relief</b>	
Neigung - Gelände	N0 - nicht geneigt (<2 %)
Ausrichtung	FL - flach, keine Exposition
Belichtung	6 - halbsonnig bis halbschattig
Luft	keine Besonderheiten
<b>Veg. - Deckg./Ant.</b>	
Gesamt	100 %
1. Baumschicht	50 %
2. Baumschicht	70 %
Strauchschicht	50 %
1. Krautschicht	50 %
<b>Veg. - Höhe</b>	
Gesamt, durchschn.	30.00 m

## Zeigerwerte der Pflanzenartenliste (Auswertung)

<b>Standort</b>	<b>Belichtung</b>	halbsonnig bis halbschattig	6,3
<b>Boden</b>	<b>Feuchte</b>	frisch und mäßig frisch	5,3
	<b>Stickstoff (N)</b>	stickstoffreich	6,8
	<b>Reaktion</b>	neutral	7
<b>Vegetation</b>	<b>Mahdverträglichkeit</b>	schnittempfindlich bis mäßig schnittverträglich	4,1
<b>Zeigerwerte</b>	<b>Futterwert</b>	geringwertiges Futter	3
	<b>Wechselfeuchteanzeiger</b>		1
	<b>Giftpflanzen</b>		0
	<b>Überschw.anzeiger</b>		1

## Pflanzenartenliste

Gruppe / Pflanzenart	MS	M	W	Vs	St	PA	Ph	Sz	VS	V	G	cf	Rote Liste					
													§	HH	ND	SH	D	
<b>Tracheobionta (Gefäßpflanzen)</b>																		
Acer campestre (Feld-Ahorn)	7	z		B2														
Aegopodium podagraria (Giersch)	7	h		K1														
Anthriscus sylvestris (Wiesen-Kerbel)	7	z		K1														
Betula pendula (Hänge-Birke)	7	h		B2														
Bryonia spec. (Zaunrübe)	7	z		S														
Corylus avellana (Haselnuss)	7	h		S														
Crataegus monogyna (Eingrifflicher Weißdorn)	7	h		S														
Dactylis glomerata (Wiesen-Knäuelgras)	7	h		K1														
Euonymus europaeus (Gewöhnliches Pfaffenhütchen)	7	h		S														
Fagus sylvatica (Rotbuche)	7	z		B2														
Fraxinus excelsior (Gewöhnliche Esche)	7	z		S														
Galium aparine (Kletten-Labkraut)	7	h		K1														
Geum urbanum (Echte Nelkenwurz)	7	z		K1														

# Erhebungsbogen

**B**

<b>Projekt</b>	Biotopkartierung Hamburg		<b>Interne Nr.</b>	4222	
			<b>DK5   DK5-GK</b>	<b>5238</b>	5240
<b>Handlungsbedarf</b>	Nein		<b>DK5 - Name</b>	Sülldorf-Nord	
<b>Bearbeitung</b>	ENS	<b>Kopie</b>	<b>Biotop-Nr.   alt</b>	<b>22</b>	50
<b>Räumliche Abbildung</b>	Fläche		<b>Kartierung</b>	03.09.2006	
<b>Anzahl Abschnitte</b>	1		<b>Fläche / Länge [m<sup>2</sup>/m]</b>	4003,6092	
			<b>Breite (lineare Abb.) [m]</b>		

## Pflanzenartenliste

Gruppe / Pflanzenart	MS	M	W	Vs	St	PA	Ph	Sz	VS	V	G	cf	§	Rote Liste			
														HH	ND	SH	D
Glechoma hederacea (Gundermann)	7	h		K1													
Humulus lupulus (Hopfen)	7	z		S													
Lapsana communis (Rainkohl)	7	w		K1													
Phalaris arundinacea (Rohr-Glanzgras)	7	w		K1													
Pinus sylvestris (Wald-Kiefer)	7	z		B2													
Populus x canadensis (Hybrid-Pappel)	7	d		B1													
Quercus robur (Stiel-Eiche)	7	z		B2													
Salix spec. (Weide)	7	z		S													
Sambucus nigra (Schwarzer Holunder)	7	h		S													
Sorbus aucuparia (Eberesche)	7	z		S													
Stachys sylvatica (Wald-Ziest)	7	w		K1													
Urtica dioica (Große Brennnessel)	7	h		K1													
Viburnum lantana (Wolliger Schneeball)	7	z		S													

**Anzahl Rote Liste Arten**

**Anzahl Arten**

**26**

MS: Mengensystem; M: Mengenangabe, W: Bewertung der Art (FFH-Monitoring), Vs: Vegetationsschicht, St: Status, PA: Autor Phänologie; Ph: Phänologie, Sz: Soziabilität, VS: Vitalitätssystem; V: Vitalität, G: Geschlecht, cf: unsichere Bestimmung, §: Schutz nach BNatSchG, HH: Rote Liste Hamburg, Nds: Rote Liste Niedersachsen, SH: Rote Liste Schleswig-Holstein, D: Rote Liste Deutschland

## Teilflächenbeschreibung

<b>Teilflächentyp</b>		<b>Teilflächen-Nr.</b>	2
<b>Biototyp</b>	Stark verlandeter, austrocknender Graben (2000)	<b>Biototyp</b>	FGV
<b>- Zusatz</b>		<b>- gesetzl. Grundl.</b>	
<b>FFH-LRT</b>		<b>FFH-LRT</b>	
<b>Beschreibung</b>		<b>Entw.potential LRT</b>	
		<b>Hauptfläche</b>	
		<b>Flächenanteil</b>	10 %
		<b>FFH-Unters.Fläche</b>	Nein
		<b>Saatgutfläche</b>	Nein

## Weitere Angaben

Merkmal	Wert
<b>Standort, Relief</b>	
Neigung - Gelände	N5 - sehr stark geneigt (27-36 %)
Ausrichtung	V - Verschiedene
<b>Veg. - Deckg./Ant.</b>	
Gesamt	100 %
1. Krautschicht	80 %

# Erhebungsbogen

**B**

<b>Projekt</b>	Biotopkartierung Hamburg	<b>Interne Nr.</b>	4222
		<b>DK5   DK5-GK</b>	<b>5238</b> 5240
<b>Handlungsbedarf</b>	Nein	<b>DK5 - Name</b>	Sülldorf-Nord
<b>Bearbeitung</b>	ENS	<b>Biotop-Nr.   alt</b>	<b>22</b> 50
<b>Räumliche Abbildung</b>	Fläche	<b>Kartierung</b>	03.09.2006
<b>Anzahl Abschnitte</b>	1	<b>Fläche / Länge [m<sup>2</sup>/m]</b>	4003,6092
		<b>Breite (lineare Abb.) [m]</b>	

## Zeigerwerte der Pflanzenartenliste (Auswertung)

<b>Standort</b>	<b>Belichtung</b>	halbschattig	5
<b>Boden</b>	<b>Feuchte</b>	mäßig feucht und wechselfeucht	5,7
	<b>Stickstoff (N)</b>	sehr stickstoffreich	7,7
	<b>Reaktion</b>	neutral	6,8
<b>Vegetation</b>	<b>Mahdverträglichkeit</b>	mäßig bis gut schnittverträglich (erster Schnitt nicht vor Mitte Juni)	5,8
<b>Zeigerwerte</b>	<b>Futterwert</b>	sehr geringwertiges Futter	1,7
	<b>Wechselfeuchteanzeiger</b>		0
	<b>Giftpflanzen</b>		0
	<b>Überschw.anzeiger</b>		0

## Pflanzenartenliste

Gruppe / Pflanzenart	MS	M	W	Vs	St	PA	Ph	Sz	VS	V	G	cf	§	Rote Liste			
														HH	ND	SH	D
<b>Tracheobionta (Gefäßpflanzen)</b>																	
Aegopodium podagraria (Giersch)	7	h		K1													
Alliaria petiolata (Knoblauchsrauke)	7	z		K1													
Dryopteris filix-mas (Gewöhnlicher Wurmfarne)	7	z		K1													
Geum urbanum (Echte Nelkenwurz)	7	z		K1													
Glechoma hederacea (Gundermann)	7	h		K1													
Impatiens parviflora (Kleinblütiges Springkraut)	7	z		K1													
Poa nemoralis (Hain-Rispengras)	7	w		K1													
Urtica dioica (Große Brennnessel)	7	h		K1													
										<b>Anzahl Rote Liste Arten</b>							
										<b>Anzahl Arten</b> <b>8</b>							

MS: Mengensystem; M: Mengenangabe, W: Bewertung der Art (FFH-Monitoring), Vs: Vegetationsschicht, St: Status, PA: Autor Phänologie; Ph: Phänologie, Sz: Soziabilität, VS: Vitalitätssystem; V: Vitalität, G: Geschlecht, cf: unsichere Bestimmung, §: Schutz nach BNatSchG, HH: Rote Liste Hamburg, Nds: Rote Liste Niedersachsen, SH: Rote Liste Schleswig-Holstein, D: Rote Liste Deutschland