

Erhebungsbogen

B

Projekt	Biotopkartierung Hamburg	Interne Nr.	4244
		DK5 DK5-GK	5238 5238
Handlungsbedarf	Nein	DK5 - Name	Sülldorf-Nord
Bearbeitung	ENS	Biotop-Nr. alt	1 13
Räumliche Abbildung	Fläche	Kartierung	05.10.2010
Anzahl Abschnitte	1	Fläche / Länge [m²/m]	1646,1906
		Breite (lineare Abb.) [m]	

Gesetzlicher Schutz § 14 (2) 2.3 Feldgehölze **Schutz nur teilweise** **Nein**

Gesamtbewertung	6	Wertvoll
– Alter	7	Biotop hohen Alters, 100 bis 200 Jahre
– Belastungsgrad	6	Flächenhaft geringe oder örtlich stärkere oder Vorbelastung mit deutlichem Einfluß
– Ökolog. Funktion	6	Hohe Bedeutung in einem Biotopkomplex, für den lokalen Biotopverbund oder als Puffer
– Seltenheit	6	Seltener Biotoptyp, ohne seltene oder bedrohte Pflges., ungesättigtes Artenspektrum, reliktsische RL-Arten

Bestandsbeschreibung

Kleines Feldgehölz mit viel Totholz auf einem nur noch extensiv genutzten Gartengrundstück. Es hat sich vermutlich aus einer randlichen Anpflanzung entwickelt. Die Baumschicht besteht aus Schwarzerlen und Eschen, dazu Birken. Die Strauchschicht wird v. a. von Weißdorn gebildet. Die Krautschicht besteht aus Knäuelgras, Gundermann und Brennessel. Ein wenig zügiger Graben mit Wasserlinsen quert das Gehölz (gesondert kartiert, Biotop 51).

Als Feldgehölz geschützt nach § 30 BNatSchG in Verbindung mit § 14 HmbBNatSchAG.

Vorkommen an Biotoptypen

1	TF	Typ	HF	F.Anteil
2	BTYP	Biotoptyp		- gesetzl. Grundl.
3	Zusatz	Zusatz zum Biotoptypen		
4	LRT	Lebensraumtyp		
1	1		Ja	100 %
2	HGM	Naturnahes Gehölz mittlerer Standorte (2000)		

Räumliche Lage

Lagebeschreibung	südl. angrenzend Ellernholt		
Nachbarnutzung/en	Grünland/Acker, Obstgarten (extensiv)		
Rechtswert (X)	552910	Hochwert (Y)	5938009
Bezirk	Altona	Naturraum	Halstenbeker Geestplatte (694.24)
Stadtteil (OT-Nr.)	Sülldorf (226)	Gemarkung	Sülldorf (202)
Digitaler Grünplan	<input type="checkbox"/> Hafengesamtgebiet	<input type="checkbox"/> Ramsargebiet	<input type="checkbox"/> EG-Vogelschutzgeb.
Ausgleichsflächen	<input type="checkbox"/> Biosphärenreservat	<input type="checkbox"/> Nationalpark	<input type="checkbox"/>
NSG / ND / LSG	LSG Sülldorf [HH-2044 / Anteil: 100%]		
FFH-GEBIET			
Wasserschutzgebiet	Boursberg [3 / Anteil: 100%]		

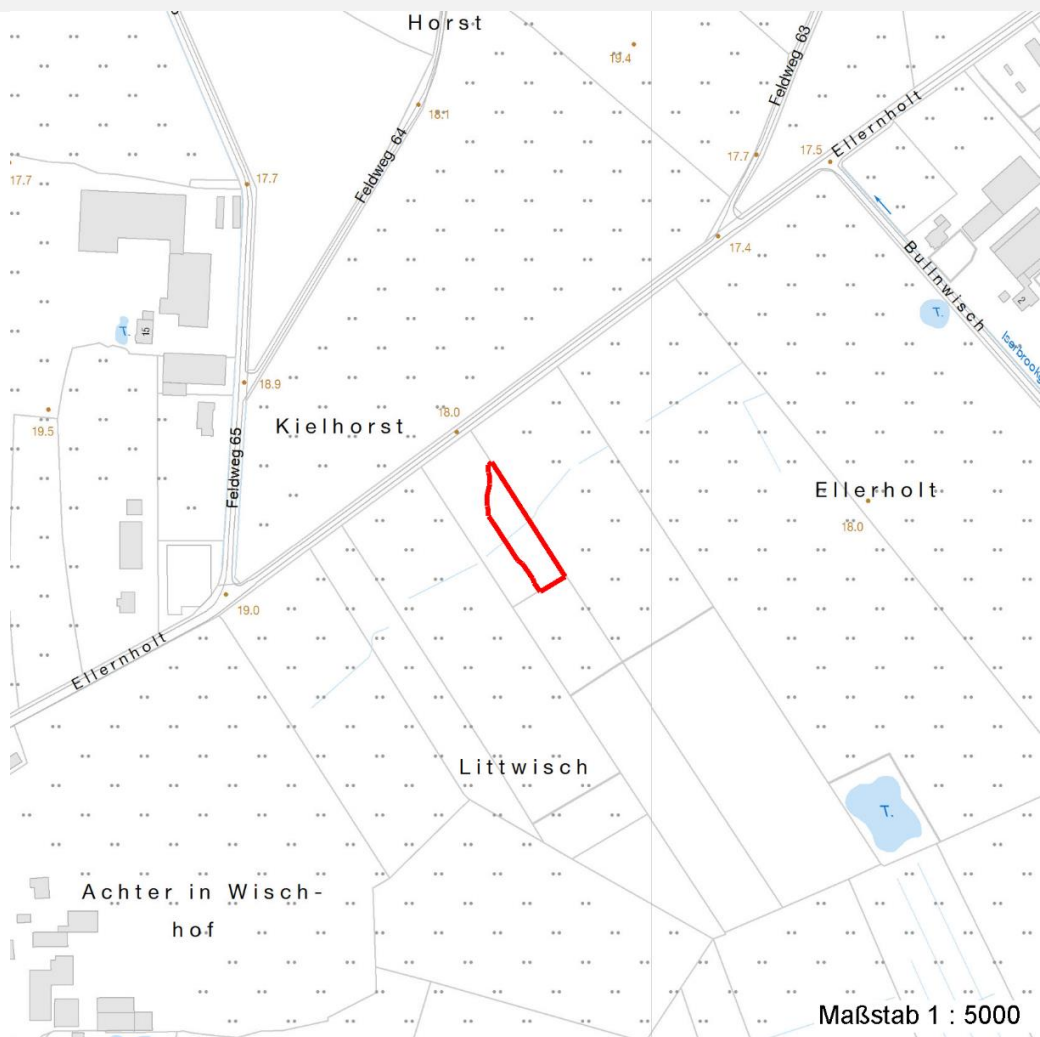
Erhebungsbogen

B

Projekt	Biotopkartierung Hamburg		Interne Nr.	4244	
			DK5 DK5-GK	5238	5238
Handlungsbedarf	Nein		DK5 - Name	Sülldorf-Nord	
Bearbeitung	ENS	Kopie	Nein	Biotop-Nr. alt	1 13
Räumliche Abbildung	Fläche		Kartierung	05.10.2010	
Anzahl Abschnitte	1		Fläche / Länge [m²/m]	1646,1906	
			Breite (lineare Abb.) [m]		

Räumliche Lage

Karte



Weitere Erhebungsbögen

Interne Nr.	Interne Nr. Zuordnung	DK5	Biotop-Nr.	Kartierung	Zuordnung	DK5 (GK)	Biotop-Nr. (alt)
4244	4245	5238	1	15.09.1987	K	5238	13
4244	4243	5238	1	11.09.2002	K	5238	13
4244	89553	5238	1	15.08.2014	K	5238	13
4244	4243	5238	1	11.09.2002	=	5238	13

Zuordnung: N = nachfolgende Kartierung, K = weitere Kartierungen (zeitlich vorher oder nachher)

Foto

Interne Nr.	Index	Dateiname	Aufnahmerichtung
660	0	5238_1_051010_1.JPG	SO

Erhebungsbogen

B

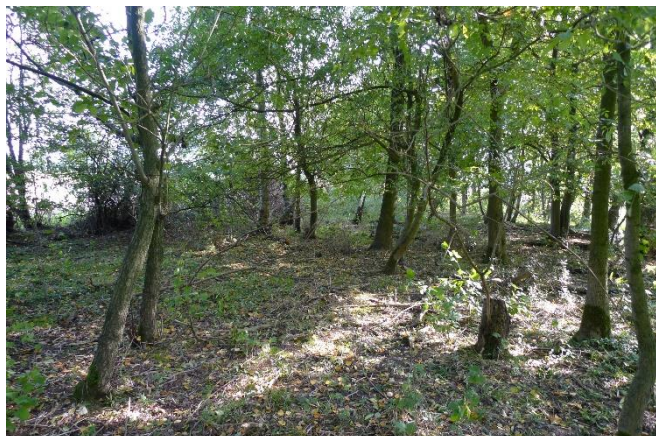
Projekt	Biotopkartierung Hamburg	Interne Nr.	4244
		DK5 DK5-GK	5238 5238
Handlungsbedarf	Nein	DK5 - Name	Sülldorf-Nord
Bearbeitung	ENS	Biotop-Nr. alt	1 13
Räumliche Abbildung	Fläche	Kartierung	05.10.2010
Anzahl Abschnitte	1	Fläche / Länge [m²/m]	1646,1906
		Breite (lineare Abb.) [m]	

Weitere Angaben

Merkmal	Wert
Auswertung	
Gefährdung / Einflüsse	potenzielle Gefährdung durch Nutzungsintensivierung auf dem Gartengrundstück (und dann Rodung)
Wertgesichtspunkte	Naturnahes Element in beeinträchtigter Umgebung
Bedeutung für Tiergruppe	Amphibien Vögel
Ziele der Entwicklung	Naturnahes Feldgehölz
Maßnahmen	Sukzession

Foto

Fotodatei	5238_1_051010_1.JPG	Fotodatei	
Bildbeschreibung		Bildbeschreibung	
Aufnahmerichtung	SO	Aufnahmerichtung	



Teilflächenbeschreibung

Teilflächentyp		Teilflächen-Nr.	1
Biotoptyp	Naturnahes Gehölz mittlerer Standorte (2000)	Biotoptyp	HGM
- Zusatz		- gesetzl. Grundl.	
FFH-LRT		FFH-LRT	
Beschreibung		Entw.potential LRT	
		Hauptfläche	Ja
		Flächenanteil	100 %
		FFH-Unters.Fläche	Nein
		Saatgutfläche	Nein

Erhebungsbogen

B

Projekt	Biotopkartierung Hamburg		Interne Nr.	4244
			DK5 DK5-GK	5238 5238
Handlungsbedarf	Nein		DK5 - Name	Sülldorf-Nord
Bearbeitung	ENS	Kopie	Biotop-Nr. alt	1 13
Räumliche Abbildung	Fläche	Nein	Kartierung	05.10.2010
Anzahl Abschnitte	1		Fläche / Länge [m²/m]	1646,1906
			Breite (lineare Abb.) [m]	

Weitere Angaben

Merkmal	Wert
Boden	
Feuchte	6 - mäßig feucht und wechselfeucht
Stickstoffgehalt	5 - mäßig stickstoffarm
Standort, Relief	
Relief	eben
Belichtung	4 - schattig bis halbschattig
Veg. - Deckg./Ant.	
Gesamt	100 %
1. Baumschicht	70 %
2. Baumschicht	20 %
Strauchschicht	50 %
1. Krautschicht	80 %
Veg. - Höhe	
Gesamt, durchschn.	12.00 m

Zeigerwerte der Pflanzenartenliste (Auswertung)

Standort	Belichtung	halbsonnig bis halbschattig	5,8
Boden	Feuchte	mäßig feucht und wechselfeucht	6,1
	Stickstoff (N)	mäßig stickstoffarm bis stickstoffreich	6,3
Vegetation	Reaktion	schwach sauer	6,5
	Mahdverträglichkeit	mäßig schnittverträglich (erster Schnitt nicht vor 1. Juli)	4,8
Zeigerwerte	Futterwert	mäßige Futterqualität	3,5
	Wechselfeuchteanzeiger		4
	Giftpflanzen		1
	Überschw.anzeiger		2

Pflanzenartenliste

Gruppe / Pflanzenart	MS	M	W	Vs	St	PA	Ph	Sz	VS	V	G	cf	Rote Liste					
													§	HH	ND	SH	D	
Tracheobionta (Gefäßpflanzen)																		
Aegopodium podagraria (Giersch)	7	w		K1														
Agrostis capillaris (Rotes Straußgras)	7	w		K1														
Ajuga reptans (Kriechender Günsel)	7	z		K1														
Alliaria petiolata (Knoblauchsrauke)	7	w		K1	-													
Alnus glutinosa (Schwarz-Erle)	7	h		B1														
Alnus glutinosa (Schwarz-Erle)	7	h		B2														
Anthriscus sylvestris (Wiesen-Kerbel)	7	w		K1														
Betula pendula (Hänge-Birke)	7	z		B1														
Carex hirta (Behaarte Segge)	7	w		K1														
Carpinus betulus (Hainbuche)	7	w		B2														
Corylus avellana (Haselnuss)	7	w		S														
Crataegus monogyna (Eingrifflicher Weißdorn)	7	z		S														
Dactylis glomerata (Wiesen-Knäuelgras)	7	h		K1														
Deschampsia cespitosa (Rasen-Schmiele)	7	z		K1														
Dryopteris carthusiana (Dorniger Wurmfarne)	7	w		K1														
Frangula alnus (Faulbaum)	7	w		S														

Erhebungsbogen

B

Projekt	Biotopkartierung Hamburg	Interne Nr.	4244
		DK5 DK5-GK	5238 5238
Handlungsbedarf	Nein	DK5 - Name	Sülldorf-Nord
Bearbeitung	ENS	Biotop-Nr. alt	1 13
Räumliche Abbildung	Fläche	Kartierung	05.10.2010
Anzahl Abschnitte	1	Fläche / Länge [m²/m]	1646,1906
		Breite (lineare Abb.) [m]	

Pflanzenartenliste

Gruppe / Pflanzenart	MS	M	W	Vs	St	PA	Ph	Sz	VS	V	G	cf	Rote Liste						
													§	HH	ND	SH	D		
Fraxinus excelsior (Gewöhnliche Esche)	7	h		B2															
Fraxinus excelsior (Gewöhnliche Esche)	7	h		B1															
Fraxinus excelsior (Gewöhnliche Esche)	7	z		K1															
Galeopsis tetrahit (Gewöhnlicher Hohlzahn)	7	z		K1															
Glechoma hederacea (Gundermann)	7	h		K1															
Holcus lanatus (Wolliges Honiggras)	7	z		K1															
Impatiens parviflora (Kleinblütiges Springkraut)	7	z		K1															
Juncus effusus (Flatter-Binse)	7	w		K1	-														
Lysimachia nummularia (Pfennigkraut)	7	z		K1															
Poa pratensis (Wiesen-Rispengras)	7	z		K1															
Populus tremula (Zitter-Pappel)	7	w		B2															
Quercus robur (Stiel-Eiche)	7	w		B1															
Quercus robur (Stiel-Eiche)	7	w		K1															
Ribes nigrum (Schwarze Johannisbeere)	7	w		S	-												V		
Ribes uva-crispa (Stachelbeere)	7	w		S															
Rubus fruticosus agg. (Artengruppe Echte Brombeere)	7	z		S															
Salix caprea (Sal-Weide)	7	z		S															
Sambucus nigra (Schwarzer Holunder)	7	w		K1															
Sambucus nigra (Schwarzer Holunder)	7	w		S															
Scrophularia nodosa (Knotige Braunwurz)	7	w		K1	-														
Sorbus aucuparia (Eberesche)	7	w		S															
Urtica dioica (Große Brennnessel)	7	z		K1															
Viburnum opulus (Gewöhnlicher Schneeball)	7	w		S	-														
Anzahl Rote Liste Arten													1						
Anzahl Arten													34						

MS: Mengensystem; M: Mengenangabe, W: Bewertung der Art (FFH-Monitoring), Vs: Vegetationsschicht, St: Status, PA: Autor Phänologie; Ph: Phänologie, Sz: Soziabilität, VS: Vitalitätssystem; V: Vitalität, G: Geschlecht, cf: unsichere Bestimmung, §: Schutz nach BNatSchG, HH: Rote Liste Hamburg, Nds: Rote Liste Niedersachsen, SH: Rote Liste Schleswig-Holstein, D: Rote Liste Deutschland