

Erhebungsbogen

B

Projekt	Biotopkartierung Hamburg	Interne Nr.	89591
		DK5 DK5-GK	5238
Handlungsbedarf	Nein	DK5 - Name	Sülldorf-Nord
Bearbeitung	ENS	Biotop-Nr. alt	149
Räumliche Abbildung	Linie	Kartierung	13.08.2014
Anzahl Abschnitte	2	Fläche / Länge [m²/m]	631,26
		Breite (lineare Abb.) [m]	3

Gesetzlicher Schutz	§ 14 (2) 2.2 Knicks	Schutz nur teilweise	Nein
----------------------------	---------------------	-----------------------------	------

Gesamtbewertung	7	Besonders wertvoll
– Alter	8	Biotop hohen Alters, 200 bis 500 Jahre
– Belastungsgrad	6	Flächenhaft geringe oder örtlich stärkere oder Vorbelastung mit deutlichem Einfluß
– Ökolog. Funktion	7	Sehr hohe Bedeutung in einem Biotopkomplex, für den lokalen Biotopverbund oder als Puffer
– Seltenheit	6	Seltener Biotoptyp, ohne seltene oder bedrohte Pflges., ungesättigtes Artenspektrum, reliktsische RL-Arten

Bestandsbeschreibung

Entlang eines unbefestigten Feldweges als Redder ausgebildete Strauch-Baum-Knicks auf flachem Wall. Relativ dicht stehende Eichen-Überhälter mit BHD bis 70 cm. Darunter dicht und artenreich ausgebildete Strauchschicht aus Schwarzem Holunder, Eberesche, Weißdorn. Nach Westen nehmen feuchteliebende Gehölze wie Faulbaum und Schwarzerle zu.

Vorkommen an Biotoptypen

1	TF	Typ	HF	F.Anteil
2	BTYP	Biotoptyp	- gesetzl. Grundl.	
3	Zusatz	Zusatz zum Biotoptypen		
4	LRT	Lebensraumtyp		
1	1		Ja	100 %
2	HWM	Strauch-Baum-Knick (2000)		
3	3, k2	Doppelknick, Redder (k2), starkes Baumholz, Brusthöhendurchmesser 50 - < 70 cm (3)		

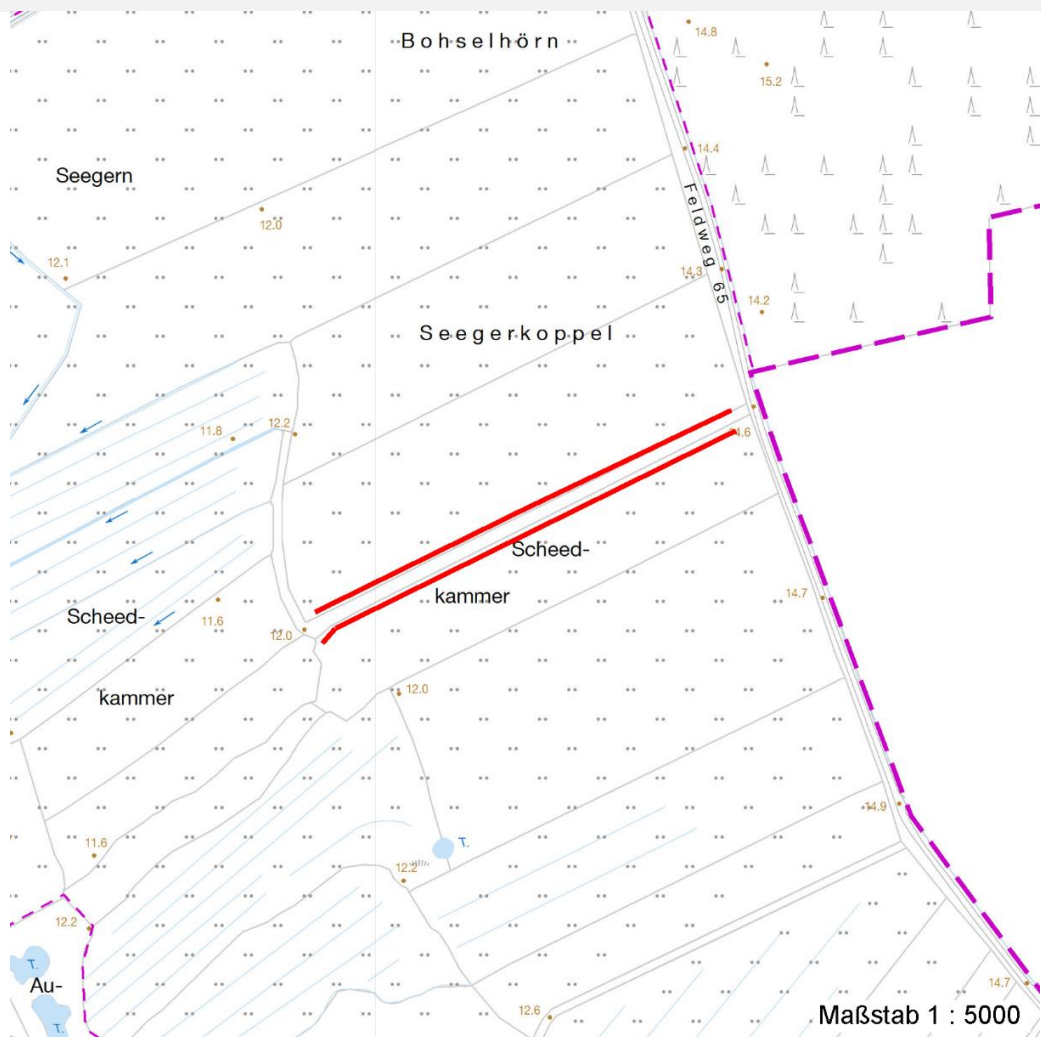
Räumliche Lage

Lagebeschreibung	Westlich Feldweg 65, Seegerkoppel		
Nachbarnutzung/en	Grünland		
Rechtswert (X)	552103	Hochwert (Y)	5939641
Bezirk	Altona	Naturraum	Halstenbeker Geestplatte (694.24)
Stadtteil (OT-Nr.)	Sülldorf (226)	Gemarkung	Sülldorf (202)
Digitaler Grünplan	<input type="checkbox"/> Hafengesamtgebiet	<input type="checkbox"/> Ramsargebiet	<input type="checkbox"/> EG-Vogelschutzgeb.
Ausgleichsflächen	<input type="checkbox"/> Biosphärenreservat	<input type="checkbox"/> Nationalpark	<input type="checkbox"/>
NSG / ND / LSG	LSG Sülldorf [HH-2044 / Anteil: 100%]		
FFH-GEBIET			
Wasserschutzgebiet			

Projekt	Biotopkartierung Hamburg		Interne Nr.	89591
			DK5 DK5-GK	5238
			DK5 - Name	Sülldorf-Nord
Handlungsbedarf	Nein		Biotop-Nr. alt	149
Bearbeitung	ENS	Kopie	Nein	Kartierung
Räumliche Abbildung	Linie			13.08.2014
Anzahl Abschnitte	2			Fläche / Länge [m²/m]
				631,26
				Breite (lineare Abb.) [m]
				3

Räumliche Lage

Karte



Weitere Erhebungsbögen

Interne Nr.	Interne Nr. Zuordnung	DK5	Biotop-Nr.	Kartierung	Zuordnung	DK5 (GK)	Biotop-Nr. (alt)
89591	108926	5238	251	26.11.2015	N		
89591	1795	5038	234	13.09.2006	/	5240	9

Zuordnung: N = nachfolgende Kartierung, K = weitere Kartierungen (zeitlich vorher oder nachher)

Foto

Interne Nr.	Index	Dateiname	Aufnahmerichtung
40343	0	5238_149_130814_1.JPG	W

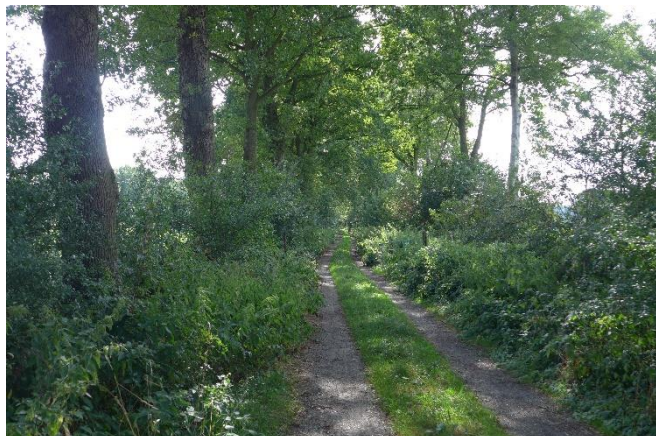
Erhebungsbogen

B

Projekt	Biotopkartierung Hamburg	Interne Nr.	89591
		DK5 DK5-GK	5238
Handlungsbedarf	Nein	DK5 - Name	Sülldorf-Nord
Bearbeitung	ENS	Biotop-Nr. alt	149
Räumliche Abbildung	Linie	Kartierung	13.08.2014
Anzahl Abschnitte	2	Fläche / Länge [m²/m]	631,26
		Breite (lineare Abb.) [m]	3

Foto

Fotodatei	5238_149_130814_1.JPG	Fotodatei	
Bildbeschreibung	k.A.	Bildbeschreibung	
Aufnahmerichtung	W	Aufnahmerichtung	



Teilflächenbeschreibung

Teilflächentyp		Teilflächen-Nr.	1
Biotoptyp	Strauch-Baum-Knick (2000)	Biotoptyp	HWM
- Zusatz	Doppelknick, Redder (k2), starkes Baumholz, Brusthöhendurchmesser 50 - < 70 cm (3)	- gesetzl. Grundl.	
FFH-LRT Beschreibung		FFH-LRT Entw.potential LRT	
		Hauptfläche	Ja
		Flächenanteil	100 %
		FFH-Unters.Fläche	Nein
		Saatgutfläche	Nein

Erhebungsbogen

B

Projekt	Biotopkartierung Hamburg		Interne Nr.	89591
			DK5 DK5-GK	5238
Handlungsbedarf	Nein		DK5 - Name	Sülldorf-Nord
Bearbeitung	ENS	Kopie	Biotop-Nr. alt	149
Räumliche Abbildung	Linie	Nein	Kartierung	13.08.2014
Anzahl Abschnitte	2		Fläche / Länge [m²/m]	631,26
			Breite (lineare Abb.) [m]	3

Weitere Angaben

Merkmal	Wert
Auswertung	
Gefährdung / Einflüsse	Keine
Maßnahmen	Beibehalten der aktuellen Nutzung / Pflege - 1.2
Boden	
Feuchte	6 - mäßig feucht und wechselfeucht
Reaktion	6 - schwach sauer
Stickstoffgehalt	7 - stickstoffreich
Standort, Relief	
Relief	0,5 m hoher und 2 m breiter Wall
Belichtung	7 - halbsonnig
Luft	windberuhigt
Veg. - Deckg./Ant.	
Gesamt	100 %
1. Baumschicht	70 %
Strauchschicht	70 %
1. Krautschicht	70 %
Veg. - Höhe	
1. Baumschicht	22.00 m
Veg. - Zeigerwerte	
Mahdverträglichkeit	3 - schnittempfindlich (nur Herbstschnitt vertragend)
Futterwert	2 - sehr geringwertiges Futter
Anz. Giftpflanzen	0
Anz. Wechselfeuchtezeiger	2
Anz. Überschwemmungsz.	3

Zeigerwerte der Pflanzenartenliste (Auswertung)

Standort	Belichtung	halbsonnig	6,7
Boden	Feuchte	frisch und mäßig frisch	5,4
	Stickstoff (N)	stickstoffreich	7
	Reaktion	schwach sauer	6,2
Vegetation	Mahdverträglichkeit	schnittempfindlich (nur Herbstschnitt vertragend)	2,9
Zeigerwerte	Futterwert	sehr geringwertiges Futter	2
	Wechselfeuchteanzeiger		2
	Giftpflanzen		0
	Überschw.anzeiger		2

Pflanzenartenliste

Gruppe / Pflanzenart	MS	M	W	Vs	St	PA	Ph	Sz	VS	V	G	cf	Rote Liste			
													§	HH	ND	SH
Tracheobionta (Gefäßpflanzen)																
Alnus glutinosa (Schwarz-Erle)	7	z		B2												
Alnus glutinosa (Schwarz-Erle)	7	z		S												
Crataegus monogyna (Eingrifflicher Weißdorn)	7	h		S												
Dactylis glomerata (Wiesen-Knäuelgras)	7	z		K1												
Deschampsia cespitosa (Rasen-Schmiele)	7	w		K1												
Dryopteris dilatata (Breitblättriger Wurmfarne)	7	w		K1												

Projekt	Biotopkartierung Hamburg	Interne Nr.	89591
		DK5 DK5-GK	5238
Handlungsbedarf	Nein	DK5 - Name	Sülldorf-Nord
Bearbeitung	ENS	Biotop-Nr. alt	149
Räumliche Abbildung	Linie	Kartierung	13.08.2014
Anzahl Abschnitte	2	Fläche / Länge [m²/m]	631,26
		Breite (lineare Abb.) [m]	3

Pflanzenartenliste

Gruppe / Pflanzenart	MS	M	W	Vs	St	PA	Ph	Sz	VS	V	G	cf	§	Rote Liste				
														HH	ND	SH	D	
Dryopteris filix-mas (Gewöhnlicher Wurmfarne)	7	w		K1														
Frangula alnus (Faulbaum)	7	z		S														
Fraxinus excelsior (Gewöhnliche Esche)	7	w		B1														
Fraxinus excelsior (Gewöhnliche Esche)	7	w		S														
Geum urbanum (Echte Nelkenwurz)	7	z		K1														
Glechoma hederacea (Gundermann)	7	z		K1														
Quercus robur (Stiel-Eiche)	7	d		B1														
Rosa canina (Hunds-Rose)	7	w		S														
Rubus fruticosus agg. (Artengruppe Echte Brombeere)	7	h		S														
Rubus idaeus (Himbeere)	7	z		S														
Salix alba (Silber-Weide)	7	w		B1														
Sambucus nigra (Schwarzer Holunder)	7	h		S														
Sorbus aucuparia (Eberesche)	7	h		S														
Torilis japonica (Gewöhnlicher Klettenkerbel)	7	w		K1														
Urtica dioica (Große Brennnessel)	7	h		K1														
Viburnum opulus (Gewöhnlicher Schneeball)	7	z		S														
	Anzahl Rote Liste Arten																	
	Anzahl Arten										20							

MS: Mengensystem; M: Mengenangabe, W: Bewertung der Art (FFH-Monitoring), Vs: Vegetationsschicht, St: Status, PA: Autor Phänologie; Ph: Phänologie, Sz: Soziabilität, VS: Vitalitätssystem; V: Vitalität, G: Geschlecht, cf: unsichere Bestimmung, §: Schutz nach BNatSchG, HH: Rote Liste Hamburg, Nds: Rote Liste Niedersachsen, SH: Rote Liste Schleswig-Holstein, D: Rote Liste Deutschland