

Erhebungsbogen

B

Projekt	Biotopkartierung Hamburg		Interne Nr.	4167	
			DK5 DK5-GK	5238	5240
Handlungsbedarf	Nein		DK5 - Name	Sülldorf-Nord	
Bearbeitung	NET	Kopie	Biotop-Nr. alt	13	31
Räumliche Abbildung	Fläche	Nein	Kartierung	25.06.1998	
Anzahl Abschnitte	1		Fläche / Länge [m²/m]	20216,0637	
			Breite (lineare Abb.) [m]		

Gesetzlicher Schutz § 30 (2) 1.2 Natürliche oder naturnahe stehende Gewässer **Schutz nur teilweise** **Ja**

Gesamtbewertung	6	Wertvoll
– Alter	6	Biotop mittleren Alters, 50 bis 100 Jahre
– Belastungsgrad	6	Flächenhaft geringe oder örtlich stärkere oder Vorbelastung mit deutlichem Einfluß
– Ökolog. Funktion	7	Sehr hohe Bedeutung in einem Biotopkomplex, für den lokalen Biotopverbund oder als Puffer
– Seltenheit	7	Seltener Biotoptyp, mit seltenen oder bedrohten Pflges., gesättigtes Artenspektrum, einige RL-Arten

Bestandsbeschreibung

Ausdauernde Ruderalflur auf dem ehemaligen Gelände einer Kläranlage auf Bauschuttsubstrat (z.T. übererdet), überwiegend wechselfeucht mit trockenen Grobschotterbereichen.
 Die Ruderalflur wird aus blütenreichen Stauden wie z.B. Kratzdisteln, Johanniskraut, Rainfarn und einer artenreichen Grasflur mit Gemeinem Rispengras, Honiggras, Glatthafer, Rasen-Schmiele usw. gebildet.
 In die Ruderalfläche eingebettet sind drei kleine künstlich angelegte Teiche. Der nördliche Teich ist mit Sumpfsimse bedeckt, der mittlere mit Dreifurchiger Wasserlinse. Im Süden ein neuer Teich mit Kiesinseln, der mit Kleiner Wasserlinse bedeckt ist. Die Umgebung dieses Teiches ist hypertroph mit fast ausschließlich Brennesseln und Kratzdisteln.
 Gesamtfläche als blüten- und strukturreicher Biotop, der keiner anthropogenen Nutzung mehr unterliegt, sehr wertvoll.

Vorkommen an Biotoptypen

1	TF	Typ	HF	F.Anteil
2	BTYP	Biotoptyp		- gesetzl. Grundl.
3	Zusatz	Zusatz zum Biotoptypen		
4	LRT	Lebensraumtyp		
1	1		Ja	60 %
2	AKF	Halbruderale Gras- und Staudenflur feuchter Standorte (2000)		
1	2			30 %
2	AKT	Halbruderale Gras- und Staudenflur trockener Standorte (2000)		
1	3			10 %
2	SEZ	Sonstiges, naturnahes, nährstoffreiches Kleingewässer (2000)		
4	kein LRT	kein Lebensraumtyp nach FFH-Richtlinie		

Räumliche Lage

Lagebeschreibung	Ehemaliges Klärwerk Ellernholt		
Nachbarnutzung/en	Brache, Grünland, Bebauung		
Rechtswert (X)	553408	Hochwert (Y)	5938340
Bezirk	Altona	Naturraum	Halstenbeker Geestplatte (694.24)
Stadtteil (OT-Nr.)	Sülldorf (226)	Gemarkung	Sülldorf (202)
Digitaler Grünplan	<input checked="" type="checkbox"/> Hafengesamtgebiet	<input type="checkbox"/> Ramsargebiet	<input type="checkbox"/> EG-Vogelschutzgeb.
Ausgleichsflächen	<input type="checkbox"/> Biosphärenreservat	<input type="checkbox"/> Nationalpark	<input type="checkbox"/>
NSG / ND / LSG	LSG Sülldorf [HH-2044 / Anteil: 100%]		
FFH-GEBIET			
Wasserschutzgebiet	Boursberg [3 / Anteil: 4%]		

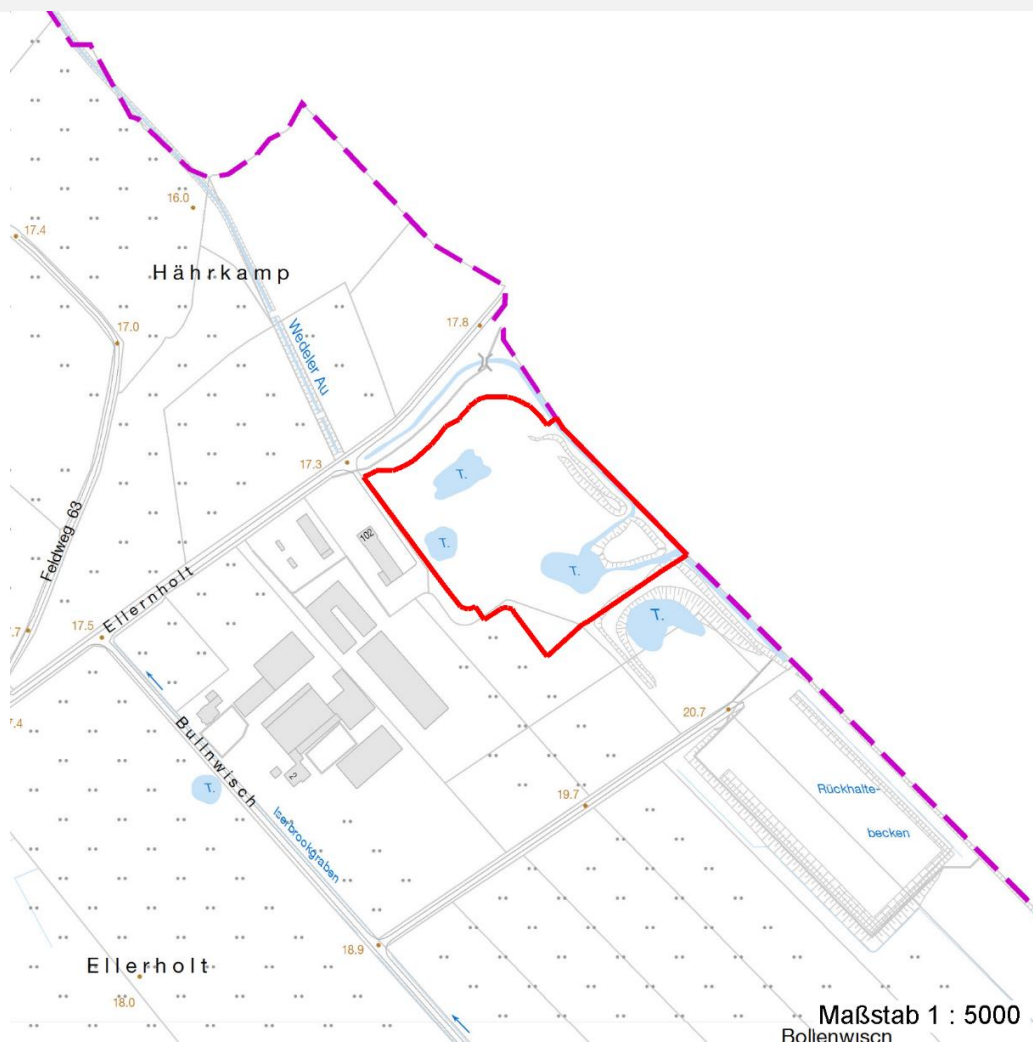
Erhebungsbogen

B

Projekt	Biotopkartierung Hamburg		Interne Nr.	4167	
			DK5 DK5-GK	5238	5240
Handlungsbedarf	Nein		DK5 - Name	Sülldorf-Nord	
Bearbeitung	NET	Kopie	Biotop-Nr. alt	13	31
Räumliche Abbildung	Fläche	Nein	Kartierung	25.06.1998	
Anzahl Abschnitte	1		Fläche / Länge [m²/m]	20216,0637	
			Breite (lineare Abb.) [m]		

Räumliche Lage

Karte



Weitere Erhebungsbögen

Interne Nr.	Interne Nr. Zuordnung	DK5	Biotop-Nr.	Kartierung	Zuordnung	DK5 (GK)	Biotop-Nr. (alt)
4167	4177	5238	13	05.09.2006	K	5240	31
4167	4177	5238	13	05.09.2006	N	5240	31
4167	4247	5238	26	10.09.2006	N	5240	55
4167	89555	5238	26	15.08.2014	N	5240	55
4167	4250	5238	27	10.09.2006	N	5240	56
4167	89557	5238	27	15.08.2014	N	5240	56
4167	4246	5238	28	03.07.2006	N	5240	57
4167	89554	5238	28	15.08.2014	N	5240	57
4167	89543	5238	118	15.08.2014	N	5240	31

Zuordnung: N = nachfolgende Kartierung, K = weitere Kartierungen (zeitlich vorher oder nachher)

Erhebungsbogen

B

Projekt	Biotopkartierung Hamburg		Interne Nr.	4167	
			DK5 DK5-GK	5238	5240
Handlungsbedarf	Nein		DK5 - Name	Sülldorf-Nord	
Bearbeitung	NET	Kopie	Nein	Biotop-Nr. alt	13 31
Räumliche Abbildung	Fläche		Kartierung	25.06.1998	
Anzahl Abschnitte	1		Fläche / Länge [m²/m]	20216,0637	
			Breite (lineare Abb.) [m]		

Foto

Interne Nr.	Index	Dateiname	Aufnahmerichtung
45398	0	5238_13_250698_1.JPG	
54717	0	5238_13_250698_2.JPG	
54718	0	5238_13_250698_3.JPG	

Weitere Angaben

Merkmal	Wert
Auswertung	
Gefährdung / Einflüsse	Keine
Wertgesichtspunkte	Artenreich Vielfaltiger Bestandskomplex Vorkommen seltener Arten
zoologisch bedeutsame Strukturen	Blütenreiche Fluren Kleingewässer
Bedeutung für Tiergruppe	Tümpel als Laichgewässer, trockene Grasfluren Amphibien, Laichgewässer, Sommerquartiere Insekten Libellen
Maßnahmen	Natürliche Entwicklung (Sukzession) zulassen

Foto

Fotodatei	5238_13_250698_1.JPG	Fotodatei	5238_13_250698_2.JPG
Bildbeschreibung	k.A.	Bildbeschreibung	k.A.
Aufnahmerichtung		Aufnahmerichtung	



Foto

Fotodatei	5238_13_250698_3.JPG	Fotodatei	
Bildbeschreibung	k.A.	Bildbeschreibung	
Aufnahmerichtung		Aufnahmerichtung	



Projekt	Biotopkartierung Hamburg	Interne Nr.	4167
		DK5 DK5-GK	5238 5240
Handlungsbedarf	Nein	DK5 - Name	Sülldorf-Nord
Bearbeitung	NET	Biotop-Nr. alt	13 31
Räumliche Abbildung	Fläche	Kartierung	25.06.1998
Anzahl Abschnitte	1	Fläche / Länge [m²/m]	20216,0637
		Breite (lineare Abb.) [m]	

Teilflächenbeschreibung

Teilflächentyp		Teilflächen-Nr.	1
Biotoptyp	Halbruderale Gras- und Staudenflur feuchter Standorte (2000)	Biotoptyp	AKF
- Zusatz		- gesetzl. Grundl.	
FFH-LRT		FFH-LRT	
Beschreibung	Standort: Substrat: Bauschutt, Sand (künstlich)	Entw.potential LRT	
		Hauptfläche	Ja
		Flächenanteil	60 %
		FFH-Unters.Fläche	Nein
		Saatgutfläche	Nein

Weitere Angaben

Merkmal	Wert
Boden	
Feuchte	4 - mäßig trocken und wechsell trocken
Stickstoffgehalt	3 - stickstoffarm
Gewässer	
Böschungshöhe	0.30 m
Wasserführung	g - gleichmäßige Wasserführung
Strömung	k - keine Strömung
Trübung	k - klar, keine Trübung
Färbung	grün
Standort, Relief	
Relief	eben/wellig
Böschungsneigung	flach - 1:2 bis 1:3
Neigung - Gelände	N3 - mittel geneigt (9-18 %)
Ausrichtung	V - Verschiedene
Belichtung	8 - sonnig
Luft	windberuhigt
Veg. - Deckg./Ant.	
Strauchschicht	20 %
1. Krautschicht	80 %

Zeigerwerte der Pflanzenartenliste (Auswertung)

Standort	Belichtung	halbsonnig	7,3
Boden	Feuchte	feucht	6,5
	Stickstoff (N)	mäßig stickstoffarm bis stickstoffreich	6,3
	Reaktion	schwach sauer	6,3
Vegetation	Mahdverträglichkeit	mäßig schnittverträglich (erster Schnitt nicht vor 1. Juli)	4,9
Zeigerwerte	Futterwert	sehr geringwertiges Futter	2,5
	Wechselfeuchteanzeiger		13
	Giftpflanzen		4
	Überschw.anzeiger		4

Erhebungsbogen

B

Projekt	Biotopkartierung Hamburg		Interne Nr.	4167	
			DK5 DK5-GK	5238	5240
Handlungsbedarf	Nein		DK5 - Name	Sülldorf-Nord	
Bearbeitung	NET	Kopie	Biotop-Nr. alt	13	31
Räumliche Abbildung	Fläche	Nein	Kartierung	25.06.1998	
Anzahl Abschnitte	1		Fläche / Länge [m²/m]	20216,0637	
			Breite (lineare Abb.) [m]		

Pflanzenartenliste

Gruppe / Pflanzenart	MS	M	W	Vs	St	PA	Ph	Sz	VS	V	G	cf	Rote Liste						
													§	HH	ND	SH	D		
Tracheobionta (Gefäßpflanzen)																			
Acer campestre (Feld-Ahorn)	7	w		S															
Achillea millefolium (Gewöhnliche Schafgarbe)	7	h		K1															
Aegopodium podagraria (Giersch)	7	z		K1															
Agrostis capillaris (Rotes Straußgras)	7	h		K1															
Agrostis stolonifera agg. (Artengruppe Ausläufer-Straußgras)	7	z		K1															
Ajuga reptans (Kriechender Günsel)	7	w		K1															
Alnus glutinosa (Schwarz-Erle)	7	w		S															
Arrhenatherum elatius (Glatthafer)	7	w		K1															
Artemisia vulgaris (Gewöhnlicher Beifuß)	7	z		K1															
Betula pendula (Hänge-Birke)	7	h		S															
Carex hirta (Behaarte Segge)	7	w		K1															
Carpinus betulus (Hainbuche)	7	w		S															
Cirsium arvense (Acker-Kratzdistel)	7	d		K1															
Cirsium vulgare (Gewöhnliche Kratzdistel)	7	z		K1															
Deschampsia cespitosa (Rasen-Schmiele)	7	w		K1															
Dianthus deltoides (Heide-Nelke)	7	w		K1										b	1	3	2	V	
Eleocharis palustris (Gewöhnliche Sumpfsimse)	7	l		K1															
Elodea canadensis (Kanadische Wasserpest)	7	z		-															
Equisetum arvense (Acker-Schachtelhalm)	7	z		K1															
Equisetum palustre (Sumpf-Schachtelhalm)	7	z		K1															
Erigeron canadensis (Kanadisches Berufkraut)	7	h		K1															
Festuca rubra (Rot-Schwingel)	7	w		K1															
Galium album (Weißes Labkraut)	7	w		K1															
Galium palustre (Sumpf-Labkraut)	7	w		K1															
Glechoma hederacea (Gundermann)	7	z		K1															
Glyceria maxima (Wasser-Schwaden)	7	w		S															
Gratiola officinalis (Gottes-Gnadenkraut)	7	X		K1								X		b	0	2	1	2	
Holcus lanatus (Wolliges Honiggras)	7	z		K1															
Hypericum perforatum (Echtes Johanniskraut)	7	z		K1															
Iris pseudacorus (Gelbe Schwertlilie)	7	w		K1										b					
Juncus articulatus (Glieder-Binse)	7	w		K1															
Juncus bufonius (Kröten-Binse)	7	w		K1															
Juncus conglomeratus (Knäuel-Binse)	7	w		K1													V		
Juncus effusus (Flutter-Binse)	7	z		K1															
Juncus tenuis (Zarte Binse)	7	w		K1															
Lapsana communis (Rainkohl)	7	w		K1															
Lathyrus pratensis (Wiesen-Platterbse)	7	w		K1															
Lemna minor (Kleine Wasserlinse)	7	l		-															
Lemna trisulca (Dreifurchige Wasserlinse)	7	l		-												V			
Lotus pedunculatus (Sumpf-Hornklee)	7	w		K1															V
Lycopus europaeus (Gewöhnlicher Wolfstrapp)	7	w		K1															
Mentha arvensis (Acker-Minze)	7	w		K1															
Phleum pratense (Wiesen-Lieschgras)	7	w		K1															
Phragmites australis (Schilf)	7	w		K1															
Plantago lanceolata (Spitz-Wegerich)	7	w		K1															
Poa trivialis (Gewöhnliches Rispengras)	7	w		K1															
Potentilla anserina (Gänse-Fingerkraut)	7	z		K1															
Prunella vulgaris (Kleine Braunelle)	7	w		K1															

Erhebungsbogen

B

Projekt	Biotopkartierung Hamburg		Interne Nr.	4167	
			DK5 DK5-GK	5238	5240
Handlungsbedarf	Nein		DK5 - Name	Sülldorf-Nord	
Bearbeitung	NET	Kopie	Biotop-Nr. alt	13	31
Räumliche Abbildung	Fläche		Kartierung	25.06.1998	
Anzahl Abschnitte	1		Fläche / Länge [m²/m]	20216,0637	
			Breite (lineare Abb.) [m]		

Pflanzenartenliste

Gruppe / Pflanzenart	MS	M	W	Vs	St	PA	Ph	Sz	VS	V	G	cf	§	Rote Liste			
														HH	ND	SH	D
Ranunculus repens (Kriechender Hahnenfuß)	7	z		K1													
Rosa spec. (Rose)	7	w		S													
Rubus fruticosus agg. (Artengruppe Echte Brombeere)	7	z		K1													
Rumex obtusifolius (Stumpfbblätteriger Ampfer)	7	w		K1													
Salix spec. (Weide)	7	z		S													
Sambucus racemosa (Trauben-Holunder)	7	w		S													
Scrophularia nodosa (Knotige Braunwurz)	7	w		K1													
Solanum dulcamara (Bittersüßer Nachtschatten)	7	w		-													
Stachys palustris (Sumpf-Ziest)	7	w		K1													
Tanacetum vulgare (Rainfarn)	7	z		K1													
Trifolium dubium (Kleiner Klee)	7	w		K1													
Trifolium repens (Weiß-Klee)	7	w		K1													
Tussilago farfara (Huflattich)	7	w		K1													
Urtica dioica (Große Brennessel)	7	d		K1													
Viburnum opulus (Gewöhnlicher Schneeball)	7	w		S													
Anzahl Rote Liste Arten													3	2	3	2	
Anzahl Arten													63				

MS: Mengensystem; M: Mengenangabe, W: Bewertung der Art (FFH-Monitoring), Vs: Vegetationsschicht, St: Status, PA: Autor Phänologie; Ph: Phänologie, Sz: Soziabilität, VS: Vitalitätssystem; V: Vitalität, G: Geschlecht, cf: unsichere Bestimmung, §: Schutz nach BNatSchG, HH: Rote Liste Hamburg, Nds: Rote Liste Niedersachsen, SH: Rote Liste Schleswig-Holstein, D: Rote Liste Deutschland

Teilflächenbeschreibung

Teilflächentyp		Teilflächen-Nr.	2
Biotoptyp	Halbruderale Gras- und Staudenflur trockener Standorte (2000)	Biotoptyp	AKT
- Zusatz		- gesetzl. Grundl.	
FFH-LRT		FFH-LRT	
Beschreibung		Entw.potential LRT	
		Hauptfläche	
		Flächenanteil	30 %
		FFH-Unters.Fläche	Nein
		Saatgutfläche	Nein

Projekt	Biotopkartierung Hamburg	Interne Nr.	4167
		DK5 DK5-GK	5238 5240
Handlungsbedarf	Nein	DK5 - Name	Sülldorf-Nord
Bearbeitung	NET	Biotop-Nr. alt	13 31
Räumliche Abbildung	Fläche	Kartierung	25.06.1998
Anzahl Abschnitte	1	Fläche / Länge [m²/m]	20216,0637
		Breite (lineare Abb.) [m]	

Teilflächenbeschreibung

Teilflächentyp		Teilflächen-Nr.	3
Biotoptyp	Sonstiges, naturnahes, nährstoffreiches Kleingewässer (2000)	Biotoptyp	SEZ
- Zusatz		- gesetzl. Grundl.	
FFH-LRT	kein Lebensraumtyp nach FFH-Richtlinie	FFH-LRT	kein LRT
Beschreibung		Entw.potential LRT	
		Hauptfläche	
		Flächenanteil	10 %
		FFH-Unters.Fläche	Nein
		Saatgutfläche	Nein