

Erhebungsbogen

B

Projekt	Biotopkartierung Hamburg	Interne Nr.	89570
		DK5 DK5-GK	5238
Handlungsbedarf	Nein	DK5 - Name	Sülldorf-Nord
Bearbeitung	ENS	Biotop-Nr. alt	131
Räumliche Abbildung	Linie	Kartierung	15.08.2014
Anzahl Abschnitte	4	Fläche / Länge [m²/m]	970,97
		Breite (lineare Abb.) [m]	4

Gesetzlicher Schutz	§ 14 (2) 2.2 Knicks	Schutz nur teilweise	Nein
----------------------------	---------------------	-----------------------------	------

Gesamtbewertung	7	Besonders wertvoll
– Alter	7	Biotop hohen Alters, 100 bis 200 Jahre
– Belastungsgrad	6	Flächenhaft geringe oder örtlich stärkere oder Vorbelastung mit deutlichem Einfluß
– Ökolog. Funktion	7	Sehr hohe Bedeutung in einem Biotopkomplex, für den lokalen Biotopverbund oder als Puffer
– Seltenheit	6	Seltener Biotoptyp, ohne seltene oder bedrohte Pflges., ungesättigtes Artenspektrum, reliktsiche RL-Arten

Bestandsbeschreibung

Baum-Strauchknicks entlang oder in Kontakt zu Feldweg 63, überwiegend als Redder ausgebildet. Eichen-Überhälter mit BHD bis 50 cm.
 Dichte, artenreiche Strauchschicht mit Schlehe, Weißdorn, Holunder und Hasel sowie abschnittsweise mit vielen Schwarz-Erlen.
 In der Krautschicht überwiegen anspruchslose Nitrophyten wie Brennessel, Giersch, Beifuß, Acker-Kratzdiestel u.a.

Vorkommen an Biotoptypen

1	TF	Typ	HF	F.Anteil
2	BTYP	Biotoptyp	- gesetzl. Grundl.	
3	Zusatz	Zusatz zum Biotoptypen		
4	LRT	Lebensraumtyp		
1	1		Ja	100 %
2	HWM	Strauch-Baum-Knick (2000)		
3	2, k2	Doppelknick, Redder (k2), schwaches bis mittleres Baumholz, Brusthöhendurchmesser 13 - < 50 cm (2)		
4	kein LRT	kein Lebensraumtyp nach FFH-Richtlinie		

Räumliche Lage

Lagebeschreibung	Feldweg 63		
Nachbarnutzung/en	Grünland, Kleingärten, landwirtschaftlicher Verkehr		
Rechtswert (X)	553134	Hochwert (Y)	5938433
Bezirk	Altona	Naturraum	Halstenbeker Geestplatte (694.24)
Stadtteil (OT-Nr.)	Sülldorf (226)	Gemarkung	Sülldorf (202)
Digitaler Grünplan	<input type="checkbox"/> Hafengesamtgebiet	<input type="checkbox"/> Ramsargebiet	<input type="checkbox"/> EG-Vogelschutzgeb.
Ausgleichsflächen	<input type="checkbox"/> Biosphärenreservat	<input type="checkbox"/> Nationalpark	<input type="checkbox"/>
NSG / ND / LSG	LSG Sülldorf [HH-2044 / Anteil: 100%]		
FFH-GEBIET			
Wasserschutzgebiet	Boursberg [3 / Anteil: 10%]		

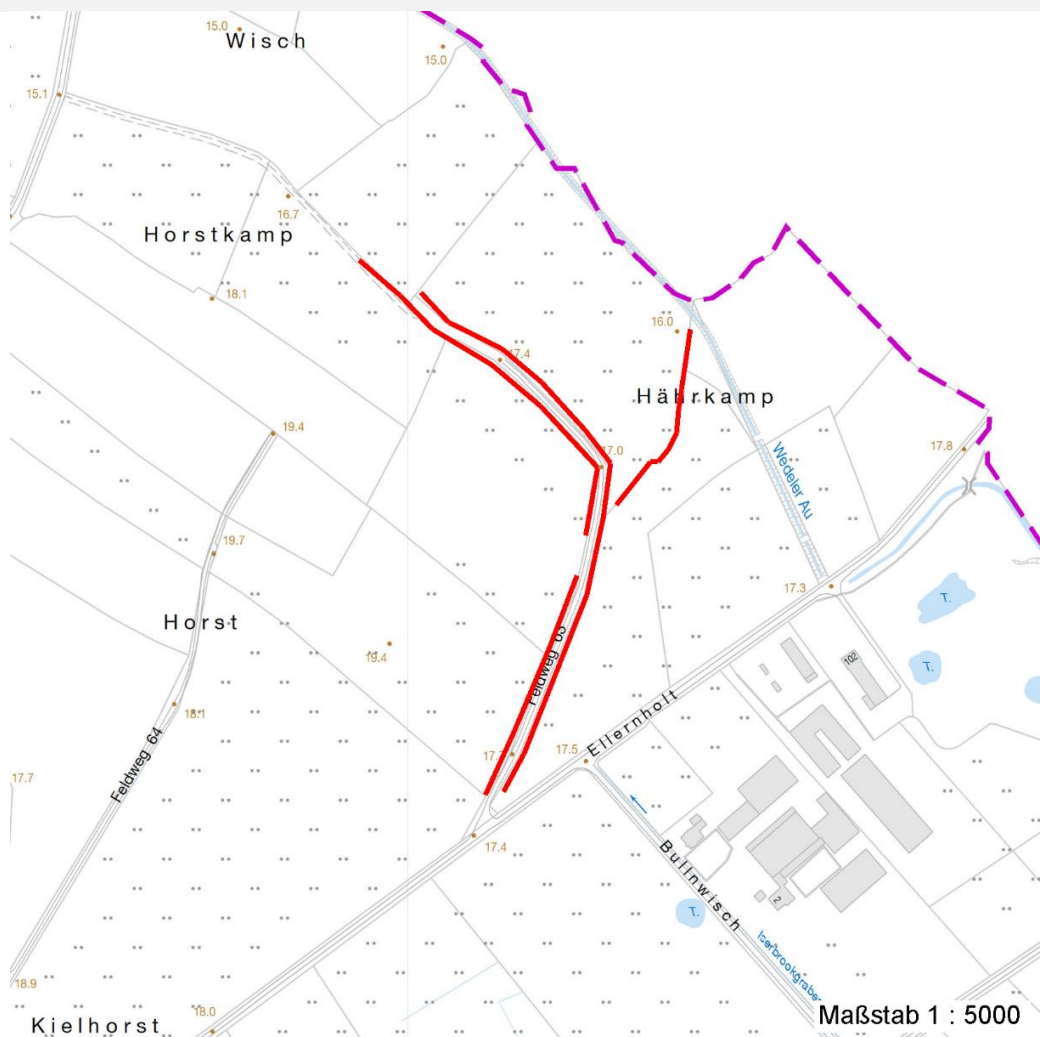
Erhebungsbogen

B

Projekt	Biotopkartierung Hamburg	Interne Nr.	89570
		DK5 DK5-GK	5238
Handlungsbedarf	Nein	DK5 - Name	Sülldorf-Nord
Bearbeitung	ENS	Biotop-Nr. alt	131
Räumliche Abbildung	Linie	Kartierung	15.08.2014
Anzahl Abschnitte	4	Fläche / Länge [m²/m]	970,97
		Breite (lineare Abb.) [m]	4

Räumliche Lage

Karte



Weitere Erhebungsbögen

Interne Nr.	Interne Nr. Zuordnung	DK5	Biotop-Nr.	Kartierung	Zuordnung	DK5 (GK)	Biotop-Nr. (alt)
89570	108889	5238	229	16.11.2015	N		
89570	108903	5238	243	16.11.2015	N		
89570	4271	5238	101	05.09.2006	=	5240	35

Zuordnung: N = nachfolgende Kartierung, K = weitere Kartierungen (zeitlich vorher oder nachher)

Foto

Interne Nr.	Index	Dateiname	Aufnahmerichtung
40305	0	5238_131_150814_1.JPG	SO
40306	0	5238_131_150814_2.JPG	SW

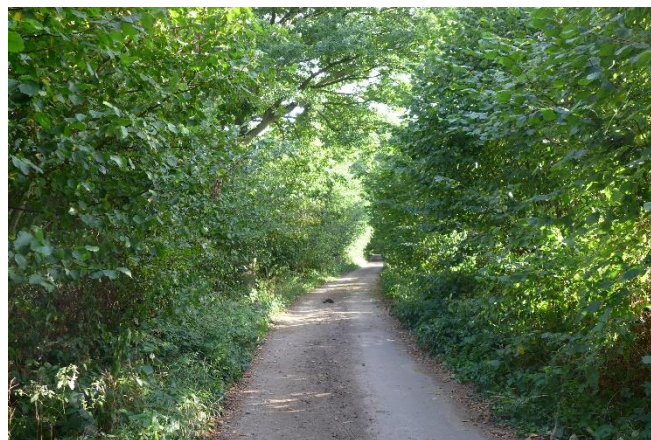
Projekt	Biotopkartierung Hamburg	Interne Nr.	89570
		DK5 DK5-GK	5238
Handlungsbedarf	Nein	DK5 - Name	Sülldorf-Nord
Bearbeitung	ENS	Biotop-Nr. alt	131
Räumliche Abbildung	Linie	Kartierung	15.08.2014
Anzahl Abschnitte	4	Fläche / Länge [m²/m]	970,97
		Breite (lineare Abb.) [m]	4

Weitere Angaben

Merkmal	Wert
Auswertung	
Gefährdung / Einflüsse	Ablagerung von Gartenabfällen Ausbreitung von Staudenknöterich Intensivierung der Nutzung oder Pflege Starker Erholungsdruck
Wertgesichtspunkte	Alter, gut entwickelter Biotop Bestandteil der historischen Kulturlandschaft
Bedeutung für Tiergruppe	Bedeutung für den Biotopverbund Insekten, allgemein Vögel
Maßnahmen	Beseitigung von Neophyten - 1.10 Erhalt des Biotops in der gegenwärtigen Ausprägung - 1.4

Foto

Fotodatei	5238_131_150814_1.JPG	Fotodatei	5238_131_150814_2.JPG
Bildbeschreibung	k.A.	Bildbeschreibung	k.A.
Aufnahmerichtung	SO	Aufnahmerichtung	SW



Teilflächenbeschreibung

Teilflächentyp		Teilflächen-Nr.	1
Biotoptyp	Strauch-Baum-Knick (2000)	Biotoptyp	HWM
- Zusatz	Doppelknick, Redder (k2), schwaches bis mittleres Baumholz, Brusthöhendurchmesser 13 - < 50 cm (2)	- gesetzl. Grundl.	
FFH-LRT Beschreibung	kein Lebensraumtyp nach FFH-Richtlinie	FFH-LRT	kein LRT
		Entw.potential LRT	
		Hauptfläche	Ja
		Flächenanteil	100 %
		FFH-Unters.Fläche	Nein
		Saatgutfläche	Nein

Erhebungsbogen

B

Projekt	Biotopkartierung Hamburg		Interne Nr.	89570
			DK5 DK5-GK	5238
Handlungsbedarf	Nein		DK5 - Name	Sülldorf-Nord
Bearbeitung	ENS	Kopie	Biotop-Nr. alt	131
Räumliche Abbildung	Linie	Nein	Kartierung	15.08.2014
Anzahl Abschnitte	4		Fläche / Länge [m²/m]	970,97
			Breite (lineare Abb.) [m]	4

Weitere Angaben

Merkmal	Wert
Auswertung	
Gefährdung / Einflüsse	Intensivierung der Nutzung oder Pflege
Maßnahmen	Beibehalten der aktuellen Nutzung / Pflege - 1.2
Boden	
Feuchte	6 - mäßig feucht und wechselfeucht
Reaktion	6 - schwach sauer
Stickstoffgehalt	7 - stickstoffreich
Standort, Relief	
Neigung - Gelände	N3 - mittel geneigt (9-18 %)
Ausrichtung	V - Verschiedene
Belichtung	7 - halbsonnig
Luft	keine Besonderheiten
Veg. - Deckg./Ant.	
Gesamt	100 %
1. Baumschicht	30 %
Strauchschicht	90 %
1. Krautschicht	70 %
Veg. - Höhe	
1. Baumschicht	18.00 m
Veg. - Zeigerwerte	
Anz. Giftpflanzen	0
Anz. Überschwemmungsz.	3

Zeigerwerte der Pflanzenartenliste (Auswertung)

Standort	Belichtung	halbsonnig bis halbschattig	6,4
Boden	Feuchte	mäßig feucht und wechselfeucht	6
	Stickstoff (N)	stickstoffreich	7,2
	Reaktion	schwach sauer	6,5
Vegetation	Mahdverträglichkeit	schnittempfindlich (nur Herbstschnitt vertragend)	3,3
Zeigerwerte	Futterwert	geringwertiges Futter	2,7
	Wechselfeuchteanzeiger		1
	Giftpflanzen		0
	Überschw.anzeiger		3

Pflanzenartenliste

Gruppe / Pflanzenart	MS	M	W	Vs	St	PA	Ph	Sz	VS	V	G	cf	Rote Liste			
													§	HH	ND	SH
Tracheobionta (Gefäßpflanzen)																
Acer pseudoplatanus (Berg-Ahorn)	7	w		S												
Aegopodium podagraria (Giersch)	7	h		K1												
Alliaria petiolata (Knoblauchsrauke)	7	z		K1												
Alnus glutinosa (Schwarz-Erle)	7	h		S												
Artemisia vulgaris (Gewöhnlicher Beifuß)	7	z		K1												
Corylus avellana (Haselnuss)	7	h		S												
Crataegus monogyna (Eingrifflicher Weißdorn)	7	z		S												
Dactylis glomerata (Wiesen-Knäuelgras)	7	z		K1												

Projekt	Biotopkartierung Hamburg	Interne Nr.	89570
		DK5 DK5-GK	5238
Handlungsbedarf	Nein	DK5 - Name	Sülldorf-Nord
Bearbeitung	ENS	Biotop-Nr. alt	131
Räumliche Abbildung	Linie	Kartierung	15.08.2014
Anzahl Abschnitte	4	Fläche / Länge [m²/m]	970,97
		Breite (lineare Abb.) [m]	4

Pflanzenartenliste

Gruppe / Pflanzenart	MS	M	W	Vs	St	PA	Ph	Sz	VS	V	G	cf	Rote Liste						
													§	HH	ND	SH	D		
Elymus repens (Gewöhnliche Quecke)	7	z		K1															
Fallopia japonica (Japanischer Staudenknöterich)	7	h		K1															
Geum urbanum (Echte Nelkenwurz)	7	z		K1															
Hedera helix (Efeu)	7	z		K1															
Humulus lupulus (Hopfen)	7	z		K1															
Impatiens parviflora (Kleinblütiges Springkraut)	7	z		K1															
Lamium argentatum (Garten-Goldnessel)	7	w		K1															
Populus tremula (Zitter-Pappel)	7	l		B1															
Prunus spinosa (Schlehe)	7	h		S															
Quercus robur (Stiel-Eiche)	7	d		B1															
Rubus fruticosus agg. (Artengruppe Echte Brombeere)	7	h		K1															
Sambucus nigra (Schwarzer Holunder)	7	z		S															
Symphoricarpos albus (Schneebeere)	7	w		S															
Urtica dioica (Große Brennessel)	7	h		K1															
Viburnum opulus (Gewöhnlicher Schneeball)	7	w		K1															
Anzahl Rote Liste Arten																			
Anzahl Arten																	23		

MS: Mengensystem; M: Mengenangabe, W: Bewertung der Art (FFH-Monitoring), Vs: Vegetationsschicht, St: Status, PA: Autor Phänologie; Ph: Phänologie, Sz: Soziabilität, VS: Vitalitätssystem; V: Vitalität, G: Geschlecht, cf: unsichere Bestimmung, §: Schutz nach BNatSchG, HH: Rote Liste Hamburg, Nds: Rote Liste Niedersachsen, SH: Rote Liste Schleswig-Holstein, D: Rote Liste Deutschland