

Erhebungsbogen

B

Projekt	Biotopkartierung Hamburg		Interne Nr.	89558
			DK5 DK5-GK	5238
Handlungsbedarf	Nein		DK5 - Name	Sülldorf-Nord
Bearbeitung	ENS	Kopie	Biotop-Nr. alt	123
Räumliche Abbildung	Linie	Nein	Kartierung	15.08.2014
Anzahl Abschnitte	7		Fläche / Länge [m²/m]	2349,89
			Breite (lineare Abb.) [m]	4

Gesetzlicher Schutz	§ 14 (2) 2.2 Knicks	Schutz nur teilweise	Nein
----------------------------	---------------------	-----------------------------	-------------

Gesamtbewertung	7	Besonders wertvoll
– Alter	8	Biotop hohen Alters, 200 bis 500 Jahre
– Belastungsgrad	6	Flächenhaft geringe oder örtlich stärkere oder Vorbelastung mit deutlichem Einfluß
– Ökolog. Funktion	7	Sehr hohe Bedeutung in einem Biotopkomplex, für den lokalen Biotopverbund oder als Puffer
– Seltenheit	7	Seltener Biotoptyp, mit seltenen oder bedrohten Pflges., gesättigtes Artenspektrum, einige RL-Arten

Bestandsbeschreibung

Entlang asphaltierter Feldwege, als Redder ausgebildete Knicks auf hohen bis flachen Wällen, von recht heterogener Struktur, z.T. durchgewachsen, z.T. kürzlich geknickt (Tf1).
 Entlang der Straße Ellernholt mit tiefen, befestigten und vegetationsfreien Gräben (Tf2). In der gemischten Baumschicht treten die Stiel-Eichen stärker hervor, mit BHD bis 80 cm. Die unterschiedlich zusammengesetzte Strauchschicht ist ziemlich artenreich (Holunder, Hainbuche, Hasel, Weißdorn usw.). Im Bereich der Hofstellen stärker überprägt und unterbrochen.

Abschnitt entlang des Hofes stärker gestört und gärtnerisch beeinflusst.

Als Knick geschützt nach § 30 BNatSchG in Verbindung mit § 14 HmbBNatSchAG.

Vorkommen an Biotoptypen

1	TF	BTYP	Typ	HF	F.Anteil
2		Zusatz	Biototyp		- gesetzl. Grundl.
3		LRT	Zusatz zum Biotoptypen		
4			Lebensraumtyp		
1	1			Ja	90 %
2		HWM	Strauch-Baum-Knick (2000)		
3		3	starkes Baumholz, Brusthöhendurchmesser 50 - < 70 cm (3)		
4		kein LRT	kein Lebensraumtyp nach FFH-Richtlinie		
1	2				10 %
2		FGV	Stark verlandeter, austrocknender Graben (2000)		
4		kein LRT	kein Lebensraumtyp nach FFH-Richtlinie		

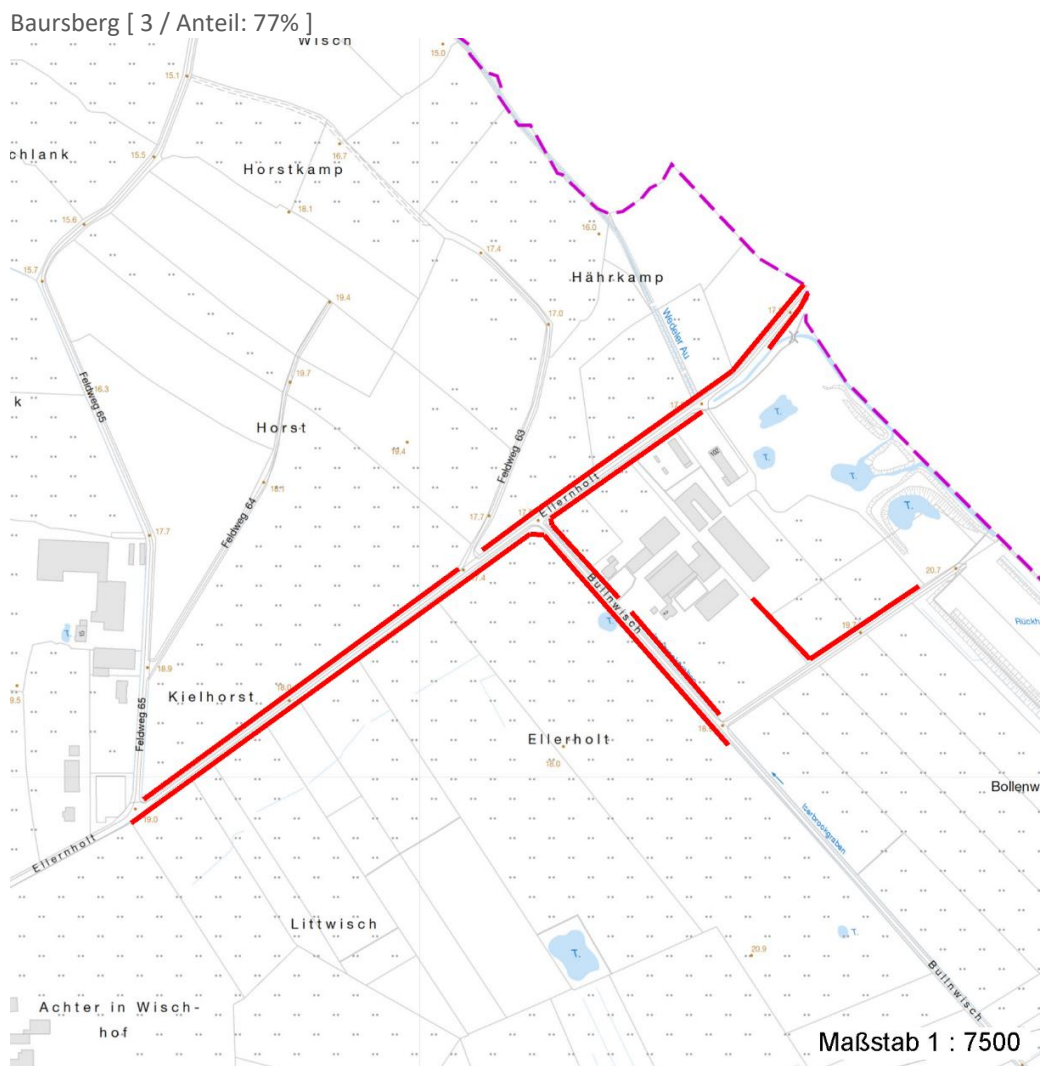
Räumliche Lage

Lagebeschreibung	Entlang der Straßen Ellernholt, Bullnwisch und Feldweg 62		
Nachbarnutzung/en	Wohnen, Grünland, Verkehr		
Rechtswert (X)	553031	Hochwert (Y)	5938188
Bezirk	Altona	Naturraum	Halstenbeker Geestplatte (694.24)
Stadtteil (OT-Nr.)	Sülldorf (226)	Gemarkung	Sülldorf (202)
Digitaler Grünplan	<input type="checkbox"/> Hafengesamtgebiet	<input type="checkbox"/> Ramsargebiet	<input type="checkbox"/> EG-Vogelschutzgeb.
Ausgleichsflächen NSG / ND / LSG	<input checked="" type="checkbox"/> Biosphärenreservat	<input type="checkbox"/> Nationalpark	<input type="checkbox"/>
	LSG Sülldorf [HH-2044 / Anteil: 100%]		

Projekt	Biotopkartierung Hamburg	Interne Nr.	89558
		DK5 DK5-GK	5238
Handlungsbedarf	Nein	DK5 - Name	Sülldorf-Nord
Bearbeitung	ENS	Biotop-Nr. alt	123
Räumliche Abbildung	Linie	Kartierung	15.08.2014
Anzahl Abschnitte	7	Fläche / Länge [m²/m]	2349,89
		Breite (lineare Abb.) [m]	4

Räumliche Lage

FFH-GEBIET
Wasserschutzgebiet
Karte



Weitere Erhebungsbögen

Interne Nr.	Interne Nr. Zuordnung	DK5	Biotop-Nr.	Kartierung	Zuordnung	DK5 (GK)	Biotop-Nr. (alt)
89558	108885	5238	225	02.11.2015	N		
89558	4252	5238	99	05.09.2006	<	5240	30

Zuordnung: N = nachfolgende Kartierung, K = weitere Kartierungen (zeitlich vorher oder nachher)

Foto

Interne Nr.	Index	Dateiname	Aufnahmerichtung
54435	0	5238_123_150814_1.JPG	O
54436	0	5238_123_150814_2.JPG	O
54437	0	5238_123_150814_3.JPG	O
54438	0	5238_123_150814_4.JPG	S

Erhebungsbogen

B

Projekt	Biotopkartierung Hamburg	Interne Nr.	89558
		DK5 DK5-GK	5238
Handlungsbedarf	Nein	DK5 - Name	Sülldorf-Nord
Bearbeitung	ENS	Biotop-Nr. alt	123
Räumliche Abbildung	Linie	Kartierung	15.08.2014
Anzahl Abschnitte	7	Fläche / Länge [m²/m]	2349,89
		Breite (lineare Abb.) [m]	4

Foto

Fotodatei	5238_123_150814_1.JPG	Fotodatei	5238_123_150814_2.JPG
Bildbeschreibung	Ellernholt	Bildbeschreibung	Ellernholt
Aufnahmerichtung	O	Aufnahmerichtung	O



Foto

Fotodatei	5238_123_150814_3.JPG	Fotodatei	5238_123_150814_4.JPG
Bildbeschreibung	Ellernholt	Bildbeschreibung	Bullnwisch
Aufnahmerichtung	O	Aufnahmerichtung	S



Projekt	Biotopkartierung Hamburg	Interne Nr.	89558
		DK5 DK5-GK	5238
Handlungsbedarf	Nein	DK5 - Name	Sülldorf-Nord
Bearbeitung	ENS	Biotop-Nr. alt	123
Räumliche Abbildung	Linie	Kartierung	15.08.2014
Anzahl Abschnitte	7	Fläche / Länge [m²/m]	2349,89
		Breite (lineare Abb.) [m]	4

Teilflächenbeschreibung

Teilflächentyp		Teilflächen-Nr.	1
Biotoptyp	Strauch-Baum-Knick (2000)	Biotoptyp	HWM
- Zusatz	starkes Baumholz, Brusthöhendurchmesser 50 - < 70 cm (3)	- gesetzl. Grundl.	
FFH-LRT Beschreibung	kein Lebensraumtyp nach FFH-Richtlinie	FFH-LRT	kein LRT
		Entw.potential LRT	
		Hauptfläche	Ja
		Flächenanteil	90 %
		FFH-Unters.Fläche	Nein
		Saatgutfläche	Nein

Weitere Angaben

Merkmal	Wert
Auswertung	
Gefährdung / Einflüsse	Intensivierung der Nutzung oder Pflege Straßenbau / -ausbau
Maßnahmen	Knickwall instandsetzen - 8.2 Knick auf den Stock setzen - 8.1 Strauchschicht nachpflanzen - 8.5 Überhälter entwickeln/nachpflanzen - 8.4
Boden	
Feuchte	6 - mäßig feucht und wechselfeucht
Reaktion	6 - schwach sauer
Stickstoffgehalt	6 - mäßig stickstoffarm bis stickstoffreich
Standort, Relief	
Relief	Flacher bis deutlicher Wall
Neigung - Gelände	N1 - sehr schwach geneigt (2-3,5 %)
Ausrichtung	V - Verschiedene
Belichtung	7 - halbsonnig
Luft	keine Besonderheiten
Veg. - Zeigerwerte	
Mahdverträglichkeit	3 - schnittempfindlich (nur Herbstschnitt vertragend)
Anz. Giftpflanzen	0
Anz. Überschwemmungsz.	6

Zeigerwerte der Pflanzenartenliste (Auswertung)

Standort	Belichtung	halbsonnig bis halbschattig	6,3
Boden	Feuchte	mäßig feucht und wechselfeucht	6
	Stickstoff (N)	mäßig stickstoffarm bis stickstoffreich	6,3
	Reaktion	schwach sauer	6,2
Vegetation	Mahdverträglichkeit	schnittempfindlich (nur Herbstschnitt vertragend)	3,2
Zeigerwerte	Futterwert	sehr geringwertiges Futter	2,5
	Wechselfeuchteanzeiger		4
	Giftpflanzen		0
	Überschw.anzeiger		5

Erhebungsbogen

B

Projekt	Biotopkartierung Hamburg		Interne Nr.	89558
			DK5 DK5-GK	5238
Handlungsbedarf	Nein		DK5 - Name	Sülldorf-Nord
Bearbeitung	ENS	Kopie	Biotop-Nr. alt	123
Räumliche Abbildung	Linie	Nein	Kartierung	15.08.2014
Anzahl Abschnitte	7		Fläche / Länge [m²/m]	2349,89
			Breite (lineare Abb.) [m]	4

Pflanzenartenliste

Gruppe / Pflanzenart	MS	M	W	Vs	St	PA	Ph	Sz	VS	V	G	cf	§	Rote Liste			
														HH	ND	SH	D
Tracheobionta (Gefäßpflanzen)																	
Acer platanoides (Spitz-Ahorn)	7	w		S													
Alnus glutinosa (Schwarz-Erle)	7	h		B1													
Alnus glutinosa (Schwarz-Erle)	7	h		S													
Anthriscus sylvestris (Wiesen-Kerbel)	7	w		K1													
Arctium spec. (Klette)	7	w		K1													
Artemisia vulgaris (Gewöhnlicher Beifuß)	7	z		K1													
Betula pendula (Hänge-Birke)	7	w		B1													
Calamagrostis epigejos (Land-Reitgras)	7	w		K1													
Carpinus betulus (Hainbuche)	7	w		B2													
Corylus avellana (Haselnuss)	7	z		S													
Crataegus laevigata (Zweigrifflicher Weißdorn)	7	h		S													
Crataegus monogyna (Eingrifflicher Weißdorn)	7	z		S													
Dactylis glomerata (Wiesen-Knäuelgras)	7	z		K1													
Elymus repens (Gewöhnliche Quecke)	7	w		K1													
Epilobium hirsutum (Zottiges Weidenröschen)	7	w		K1													
Fallopia japonica (Japanischer Staudenknöterich)	7	l		K1													
Festuca rubra (Rot-Schwingel)	7	w		K1													
Frangula alnus (Faulbaum)	7	w		S													
Galeopsis tetrahit (Gewöhnlicher Hohlzahn)	7	w		K1													
Geum urbanum (Echte Nelkenwurz)	7	z		K1													
Glechoma hederacea (Gundermann)	7	z		K1													
Hedera helix (Efeu)	7	z		K1													
Heracleum sphondylium (Wiesen-Bärenklau)	7	w		K1													
Humulus lupulus (Hopfen)	7	z		K1													
Hypericum perforatum (Echtes Johanniskraut)	7	w		K1													
Impatiens parviflora (Kleinblütiges Springkraut)	7	z		K1													
Lamium argentatum (Garten-Goldnessel)	7	w		K1													
Lapsana communis (Rainkohl)	7	w		K1													
Lonicera periclymenum (Wald-Geißblatt)	7	z		K1													
Lysimachia vulgaris (Gewöhnlicher Gilbweiderich)	7	w		K1													
Populus tremula (Zitter-Pappel)	7	z		B2													
Prunus spinosa (Schlehe)	7	z		S													
Quercus robur (Stiel-Eiche)	7	h		B1													
Robinia pseudoacacia (Robinie)	7	w		B2													
Rosa canina (Hunds-Rose)	7	z		S													
Rubus fruticosus agg. (Artengruppe Echte Brombeere)	7	z		S													
Rumex obtusifolius (Stumpfbblätteriger Ampfer)	7	w		K1													
Salix x rubens (Fahl-Weide)	7	w		B1													
Sambucus nigra (Schwarzer Holunder)	7	z		S													
Urtica dioica (Große Brennessel)	7	z		K1													
														Anzahl Rote Liste Arten			
														Anzahl Arten		39	

MS: Mengensystem; M: Mengenangabe, W: Bewertung der Art (FFH-Monitoring), Vs: Vegetationsschicht, St: Status, PA: Autor Phänologie; Ph: Phänologie, Sz: Soziabilität, VS: Vitalitätssystem; V: Vitalität, G: Geschlecht, cf: unsichere Bestimmung, §: Schutz nach BNatSchG, HH: Rote Liste Hamburg, ND: Rote Liste Niedersachsen, SH: Rote Liste Schleswig-Holstein, D: Rote Liste Deutschland

Erhebungsbogen

B

Projekt	Biotopkartierung Hamburg	Interne Nr.	89558
		DK5 DK5-GK	5238
Handlungsbedarf	Nein	DK5 - Name	Sülldorf-Nord
Bearbeitung	ENS	Biotop-Nr. alt	123
Räumliche Abbildung	Linie	Kartierung	15.08.2014
Anzahl Abschnitte	7	Fläche / Länge [m²/m]	2349,89
		Breite (lineare Abb.) [m]	4

Teilflächenbeschreibung

Teilflächentyp		Teilflächen-Nr.	2
Biotoptyp	Stark verlandeter, austrocknender Graben (2000)	Biotoptyp	FGV
- Zusatz		- gesetzl. Grundl.	
FFH-LRT	kein Lebensraumtyp nach FFH-Richtlinie	FFH-LRT	kein LRT
Beschreibung		Entw.potential LRT	
		Hauptfläche	
		Flächenanteil	10 %
		FFH-Unters.Fläche	Nein
		Saatgutfläche	Nein

Weitere Angaben

Merkmal	Wert
Auswertung	
Gefährdung / Einflüsse	Ablagerung von Gartenabfällen Gewässerausbau
Maßnahmen	keine Angaben - 0

Zeigerwerte der Pflanzenartenliste (Auswertung)

Standort	Belichtung
Boden	Feuchte
	Stickstoff (N)
	Reaktion
Vegetation	Mahdverträglichkeit
Zeigerwerte	Futterwert
	Wechselfeuchteanzeiger
	Giftpflanzen
	Überschw.anzeiger

Pflanzenartenliste

Gruppe / Pflanzenart	MS	M	W	Vs	St	PA	Ph	Sz	VS	V	G	cf	§	Rote Liste					
														HH	ND	SH	D		
Tracheobionta (Gefäßpflanzen)																			
Acer platanoides (Spitz-Ahorn)																			
Alnus glutinosa (Schwarz-Erle)																			
Anthriscus sylvestris (Wiesen-Kerbel)																			
Arctium spec. (Klette)																			
Artemisia vulgaris (Gewöhnlicher Beifuß)																			
Betula pendula (Hänge-Birke)																			
Calamagrostis epigejos (Land-Reitgras)																			
Carpinus betulus (Hainbuche)																			
Corylus avellana (Haselnuss)																			
Crataegus laevigata (Zweigrifflicher Weißdorn)																			
Crataegus monogyna (Eingrifflicher Weißdorn)																			
Dactylis glomerata (Wiesen-Knäuelgras)																			
Elymus repens (Gewöhnliche Quecke)																			
Epilobium hirsutum (Zottiges Weidenröschen)																			

Erhebungsbogen

B

Projekt	Biotopkartierung Hamburg	Interne Nr.	89558
		DK5 DK5-GK	5238
Handlungsbedarf	Nein	DK5 - Name	Sülldorf-Nord
Bearbeitung	ENS	Biotop-Nr. alt	123
Räumliche Abbildung	Linie	Kartierung	15.08.2014
Anzahl Abschnitte	7	Fläche / Länge [m²/m]	2349,89
		Breite (lineare Abb.) [m]	4

Pflanzenartenliste

Gruppe / Pflanzenart	MS	M	W	Vs	St	PA	Ph	Sz	VS	V	G	cf	§	Rote Liste				
														HH	ND	SH	D	
Fallopia japonica (Japanischer Staudenknöterich)																		
Festuca rubra (Rot-Schwingel)																		
Frangula alnus (Faulbaum)																		
Galeopsis tetrahit (Gewöhnlicher Hohlzahn)																		
Geum urbanum (Echte Nelkenwurz)																		
Glechoma hederacea (Gundermann)																		
Hedera helix (Efeu)																		
Heracleum sphondylium (Wiesen-Bärenklau)																		
Humulus lupulus (Hopfen)																		
Hypericum perforatum (Echtes Johanniskraut)																		
Impatiens parviflora (Kleinblütiges Springkraut)																		
Lamium argentatum (Garten-Goldnessel)																		
Lapsana communis (Rainkohl)																		
Lonicera periclymenum (Wald-Geißblatt)																		
Lysimachia vulgaris (Gewöhnlicher Gilbweiderich)																		
Populus tremula (Zitter-Pappel)																		
Prunus spinosa (Schlehe)																		
Quercus robur (Stiel-Eiche)																		
Robinia pseudoacacia (Robinie)																		
Rosa canina (Hunds-Rose)																		
Rubus fruticosus agg. (Artengruppe Echte Brombeere)																		
Rumex obtusifolius (Stumpfbblätteriger Ampfer)																		
Salix x rubens (Fahl-Weide)																		
Sambucus nigra (Schwarzer Holunder)																		
Urtica dioica (Große Brennnessel)																		
Anzahl Rote Liste Arten																		
Anzahl Arten																	39	

MS: Mengensystem; M: Mengenangabe, W: Bewertung der Art (FFH-Monitoring), Vs: Vegetationsschicht, St: Status, PA: Autor Phänologie; Ph: Phänologie, Sz: Soziabilität, VS: Vitalitätssystem; V: Vitalität, G: Geschlecht, cf: unsichere Bestimmung, §: Schutz nach BNatSchG, HH: Rote Liste Hamburg, Nds: Rote Liste Niedersachsen, SH: Rote Liste Schleswig-Holstein, D: Rote Liste Deutschland