

Erhebungsbogen

B

Projekt	Biotopkartierung Hamburg	Interne Nr.	89541
		DK5 DK5-GK	5238 5240
Handlungsbedarf	Nein	DK5 - Name	Sülldorf-Nord
Bearbeitung	ENS	Biotop-Nr. alt	107 62
Räumliche Abbildung	Linie	Kartierung	13.08.2014
Anzahl Abschnitte	2	Fläche / Länge [m²/m]	821,21
		Breite (lineare Abb.) [m]	4

Gesetzlicher Schutz	§ 14 (2) 2.2 Knicks	Schutz nur teilweise	Nein
----------------------------	---------------------	-----------------------------	-------------

Gesamtbewertung	6 Wertvoll
– Alter	8 Biotop hohen Alters, 200 bis 500 Jahre
– Belastungsgrad	4 Flächenhaft deutliche Belastung ohne nachh. Schäden
– Ökolog. Funktion	6 Hohe Bedeutung in einem Biotopkomplex, für den lokalen Biotopverbund oder als Puffer
– Seltenheit	5 Seltener Biotoptyp, floristisch stark verarmt, ohne seltener Pflges. od. verbr. artenreicher Biotoptyp

Bestandsbeschreibung

Durchgewachsene Knicks bis 4 m breite Knicks am Waldrand oder zwischen Fußweg und Wald. Auf bis zu 1,20 m hohem Wall mit Dominanz, der abschnittsweise deutlich flacher ist, von dicht stehenden Sandbirken und Schwarzerlen oder Sandbirken, Stieleichen und Kiefern mit BHD bis 40 cm. Stellenweise stehendes Totholz. In der lockeren Strauchschicht Brombeere und Hasel. In der Krautschicht viel Drahtschmiele, z.T. von trockenem Graben begleitet. Am Wegesrand vermehrt Stickstoffzeiger wie Brennnessel, Kletten-Labkraut oder Knoblauchrauke. Gegenüber 2006 kaum Änderungen.

Vorkommen an Biotoptypen

1	TF	Typ	HF	F.Anteil
2	BTYP	Biotoptyp		- gesetzl. Grundl.
3	Zusatz	Zusatz zum Biotoptypen		
4	LRT	Lebensraumtyp		
1	1		Ja	100 %
2	HWB	Durchgewachsener Knick (2000)		
3	2	schwaches bis mittleres Baumholz, Brusthöhendurchmesser 13 - < 50 cm (2)		

Räumliche Lage

Lagebeschreibung	Feldweg 65, Seegerkoppel	Hochwert (Y)	5939847
Nachbarnutzung/en	Wald, Feldweg, Grünland	Naturraum	Halstenbeker Geestplatte (694.24)
Rechtswert (X)	552493	Gemarkung	Rissen (201)
Bezirk	Altona	Ramsargebiet	<input type="checkbox"/> EG-Vogelschutzgeb.
Stadtteil (OT-Nr.)	Rissen (227)	Biosphärenreservat	<input type="checkbox"/> Nationalpark
Digitaler Grünplan	<input type="checkbox"/> Hafengesamtgebiet		
Ausgleichsflächen	<input type="checkbox"/> Biosphärenreservat		
NSG / ND / LSG	LSG Altona-Südwest, Ottensen, Othmarschen, Klein Flottbek, Nienstedten, Dockenhuden, Blankenese, Rissen [HH-2003 / Anteil: 29%], LSG Sülldorf [HH-2044 / Anteil: 7%]		
FFH-GEBIET			
Wasserschutzgebiet			

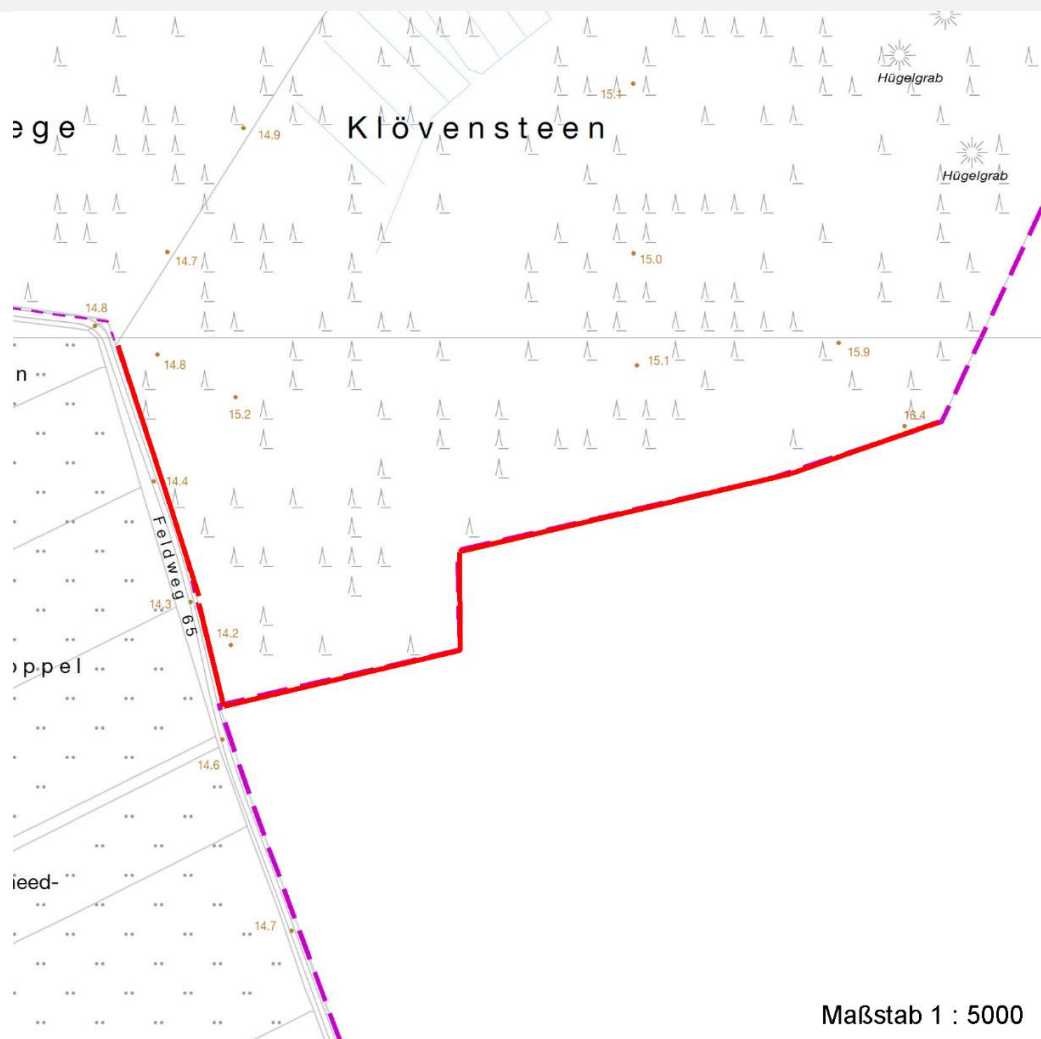
Erhebungsbogen

B

Projekt	Biotopkartierung Hamburg	Interne Nr.	89541
		DK5 DK5-GK	5238 5240
		DK5 - Name	Sülldorf-Nord
Handlungsbedarf	Nein	Biotop-Nr. alt	107 62
Bearbeitung	ENS	Kartierung	13.08.2014
Räumliche Abbildung	Linie	Fläche / Länge [m²/m]	821,21
Anzahl Abschnitte	2	Breite (lineare Abb.) [m]	4

Räumliche Lage

Karte



Weitere Erhebungsbögen

Interne Nr.	Interne Nr. Zuordnung	DK5	Biotop-Nr.	Kartierung	Zuordnung	DK5 (GK)	Biotop-Nr. (alt)
89541	4275	5238	107	13.09.2006	K	5240	62

Zuordnung: N = nachfolgende Kartierung, K = weitere Kartierungen (zeitlich vorher oder nachher)

Foto

Interne Nr.	Index	Dateiname	Aufnahmerichtung
40255	0	5238_107_130814_1.JPG	W
40256	0	5238_107_130814_2.JPG	N
40257	0	5238_107_130814_3.JPG	W
40258	0	5238_107_130814_4.JPG	W

Erhebungsbogen

B

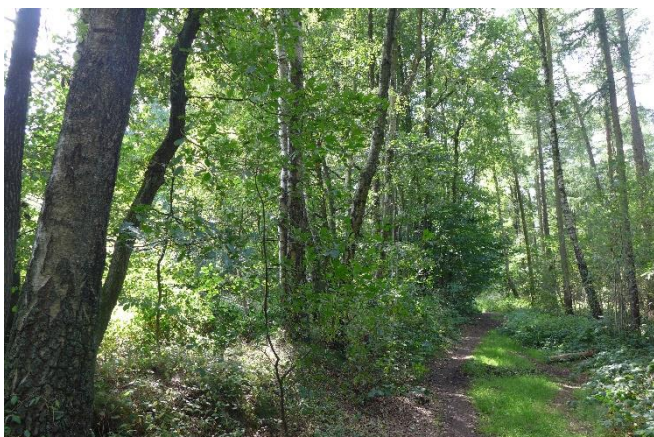
Projekt	Biotopkartierung Hamburg	Interne Nr.	89541
		DK5 DK5-GK	5238 5240
Handlungsbedarf	Nein	DK5 - Name	Sülldorf-Nord
Bearbeitung	ENS	Biotop-Nr. alt	107 62
Räumliche Abbildung	Linie	Kartierung	13.08.2014
Anzahl Abschnitte	2	Fläche / Länge [m²/m]	821,21
		Breite (lineare Abb.) [m]	4

Weitere Angaben

Merkmal	Wert
Auswertung	
Gefährdung / Einflüsse	Keine
Wertgesichtspunkte	Alter, gut entwickelter Biotop Laubholz am Rand eines Nadelforstes Teil eines größeren Biotopkomplexes
Bedeutung für Tiergruppe	Vögel
Maßnahmen	Erhalt des Biotops in der gegenwärtigen Ausprägung - 1.4

Foto

Fotodatei	5238_107_130814_1.JPG	Fotodatei	5238_107_130814_2.JPG
Bildbeschreibung	k.A.	Bildbeschreibung	k.A.
Aufnahmerichtung	W	Aufnahmerichtung	N



Foto

Fotodatei	5238_107_130814_3.JPG	Fotodatei	5238_107_130814_4.JPG
Bildbeschreibung	k.A.	Bildbeschreibung	k.A.
Aufnahmerichtung	W	Aufnahmerichtung	W



Projekt	Biotopkartierung Hamburg	Interne Nr.	89541
		DK5 DK5-GK	5238 5240
Handlungsbedarf	Nein	DK5 - Name	Sülldorf-Nord
Bearbeitung	ENS	Biotop-Nr. alt	107 62
Räumliche Abbildung	Linie	Kartierung	13.08.2014
Anzahl Abschnitte	2	Fläche / Länge [m²/m]	821,21
		Breite (lineare Abb.) [m]	4

Teilflächenbeschreibung

Teilflächentyp		Teilflächen-Nr.	1
Biotoptyp	Durchgewachsener Knick (2000)	Biotoptyp	HWB
- Zusatz	schwaches bis mittleres Baumholz, Brusthöhendurchmesser 13 - < 50 cm (2)	- gesetzl. Grundl.	
FFH-LRT		FFH-LRT	
Beschreibung		Entw.potential LRT	
		Hauptfläche	Ja
		Flächenanteil	100 %
		FFH-Unters.Fläche	Nein
		Saatgutfläche	Nein

Weitere Angaben

Merkmal	Wert
Auswertung	
Gefährdung / Einflüsse	Starker Erholungsdruck
Maßnahmen	Erhalt des Biotops in der gegenwärtigen Ausprägung - 1.4
Boden	
Feuchte	7 - feucht
Reaktion	5 - mäßig sauer
Stickstoffgehalt	5 - mäßig stickstoffarm
Standort, Relief	
Neigung - Gelände	N2 - schwach geneigt (3,5-9 %)
Ausrichtung	V - Verschiedene
Belichtung	6 - halbsonnig bis halbschattig
Veg. - Deckg./Ant.	
Gesamt	100 %
1. Baumschicht	70 %
2. Baumschicht	20 %
Strauchschicht	40 %
1. Krautschicht	60 %
Veg. - Höhe	
1. Baumschicht	20.00 m

Zeigerwerte der Pflanzenartenliste (Auswertung)

Standort	Belichtung	halbsonnig bis halbschattig	6
Boden	Feuchte	feucht	6,7
	Stickstoff (N)	mäßig stickstoffarm	5
	Reaktion	mäßig sauer	5,1
Vegetation	Mahdverträglichkeit	schnittempfindlich (nur Herbstschnitt vertragend)	2,5
Zeigerwerte	Futterwert	geringwertiges Futter	3,4
	Wechselfeuchteanzeiger		1
	Giftpflanzen		1
	Überschw.anzeiger		1

Erhebungsbogen

B

Projekt	Biotopkartierung Hamburg		Interne Nr.	89541	
			DK5 DK5-GK	5238	5240
Handlungsbedarf	Nein		DK5 - Name	Sülldorf-Nord	
Bearbeitung	ENS	Kopie	Biotop-Nr. alt	107	62
Räumliche Abbildung	Linie		Kartierung	13.08.2014	
Anzahl Abschnitte	2		Fläche / Länge [m²/m]	821,21	
			Breite (lineare Abb.) [m]	4	

Pflanzenartenliste

Gruppe / Pflanzenart	MS	M	W	Vs	St	PA	Ph	Sz	VS	V	G	cf	§	Rote Liste			
														HH	ND	SH	D
Tracheobionta (Gefäßpflanzen)																	
Agrostis stolonifera (Ausläufer-Straußgras)	7	z		K1													
Alliaria petiolata (Knoblauchsrauke)	7	w		K1													
Alnus glutinosa (Schwarz-Erle)	7	h		B1													
Betula pendula (Hänge-Birke)	7	h		B1													
Carpinus betulus (Hainbuche)	7	z		B2													
Corylus avellana (Haselnuss)	7	h		S													
Crataegus monogyna (Eingrifflicher Weißdorn)	7	w		S													
Dactylis glomerata (Wiesen-Knäuelgras)	7	w		K1													
Deschampsia flexuosa (Draht-Schmiele)	7	z		K1													
Dryopteris dilatata (Breitblättriger Wurmfarne)	7	w		K1													
Fagus sylvatica (Rotbuche)	7	w		S													
Galium aparine (Kletten-Labkraut)	7	w		K1													
Geum urbanum (Echte Nelkenwurz)	7	w		K1													
Impatiens parviflora (Kleinblütiges Springkraut)	7	z		K1													
Juncus effusus (Flutter-Binse)	7	w		K1													
Lonicera periclymenum (Wald-Geißblatt)	7	z		K1													
Molinia caerulea agg. (Artengruppe Gewöhnliches Pfeifengras)	7	w		K1													
Oxalis acetosella (Wald-Sauerklee)	7	w		K1													
Pinus sylvestris (Wald-Kiefer)	7	z		B1													
Poa nemoralis (Hain-Rispengras)	7	z		K1													
Polygonatum multiflorum (Vielblütige Weißwurz)	7	z		K1													
Prunus serotina (Späte Traubenkirsche)	7	w		S													
Quercus robur (Stiel-Eiche)	7	h		B1													
Rubus fruticosus agg. (Artengruppe Echte Brombeere)	7	z		S													
Rubus idaeus (Himbeere)	7	z		K1													
Sorbus aucuparia (Eberesche)	7	w		S													
Urtica dioica (Große Brennnessel)	7	w		K1													

Anzahl Rote Liste Arten

Anzahl Arten

27

MS: Mengensystem; M: Mengenangabe, W: Bewertung der Art (FFH-Monitoring), Vs: Vegetationsschicht, St: Status, PA: Autor Phänologie; Ph: Phänologie, Sz: Soziabilität, VS: Vitalitätssystem; V: Vitalität, G: Geschlecht, cf: unsichere Bestimmung, §: Schutz nach BNatSchG, HH: Rote Liste Hamburg, Nds: Rote Liste Niedersachsen, SH: Rote Liste Schleswig-Holstein, D: Rote Liste Deutschland