

Erhebungsbogen

B

Projekt	Biotopkartierung Hamburg	Interne Nr.	4263
		DK5 DK5-GK	5238 5240
Handlungsbedarf	Nein	DK5 - Name	Sülldorf-Nord
Bearbeitung	ENS Kopie Ja	Biotop-Nr. alt	102 37
Räumliche Abbildung	Linie	Kartierung	10.09.2006
Anzahl Abschnitte	4	Fläche / Länge [m²/m]	1236,543
		Breite (lineare Abb.) [m]	6

Gesetzlicher Schutz	§ 14 (2) 2.2 Knicks	Schutz nur teilweise	Nein
----------------------------	---------------------	-----------------------------	-------------

Gesamtbewertung	7	Besonders wertvoll
– Alter	7	Biotop hohen Alters, 100 bis 200 Jahre
– Belastungsgrad	6	Flächenhaft geringe oder örtlich stärkere oder Vorbelastung mit deutlichem Einfluß
– Ökolog. Funktion	6	Hohe Bedeutung in einem Biotopkomplex, für den lokalen Biotopverbund oder als Puffer
– Seltenheit	7	Seltener Biotoptyp, mit seltenen oder bedrohten Pflges., gesättigtes Artenspektrum, einige RL-Arten

Bestandsbeschreibung

Straßenbegleitender Knick mit vielen Überhälter-Eichen mit BHD von 50 cm und 15 m Höhe. Vielfältige Strauchschicht, in der Erlen, Hasel, Weißdorne und bereichsweise Hainbuchen stärker hervortreten.
 Der geteerte und viel befahrene Schlankweg wird beiderseits von Gräben gesäumt, der Graben auf der West- bzw. Südseite ist sehr tief und teilweise befestigt, da er einen großen Teil des Regenwassers aus Sülldorf zum Schlankweggraben leitet. Die Krautschicht ist ohne Besonderheiten, es überwiegen Ruderalarten wie Brennessel, Kleinblütiges Springkraut, Beifuß, Knäulgras usw.
 Die Knicks sind von Hofeinfahrten unterbrochen, sonst gegenüber 1998 keine Änderungen.

- 37.01
- 37.02
- 37.03
- 37.04

Vorkommen an Biotoptypen

1	TF	Typ	HF	F.Anteil
2	BTYP	Biotoptyp	- gesetzl. Grundl.	
3	Zusatz	Zusatz zum Biotoptypen		
4	LRT	Lebensraumtyp		
1	1		Ja	100 %
2	HWM	Strauch-Baum-Knick (2000)		
3	k2	Doppelknick, Redder (k2)		

Räumliche Lage

Lagebeschreibung	Entlang des Schlankwegs		
Nachbarnutzung/en	Grünland, Acker, Straße		
Rechtswert (X)	552087	Hochwert (Y)	5938393
Bezirk	Altona	Naturraum	Halstenbeker Geestplatte (694.24)
Stadtteil (OT-Nr.)	Sülldorf (226)	Gemarkung	Sülldorf (202)
Digitaler Grünplan	<input type="checkbox"/> Hafengesamtgebiet	<input type="checkbox"/> Ramsargebiet	<input type="checkbox"/> EG-Vogelschutzgeb.
Ausgleichsflächen	<input type="checkbox"/> Biosphärenreservat	<input type="checkbox"/> Nationalpark	<input type="checkbox"/>
NSG / ND / LSG	LSG Sülldorf [HH-2044 / Anteil: 100%]		
FFH-GEBIET			
Wasserschutzgebiet	Boursberg [3 / Anteil: 100%]		

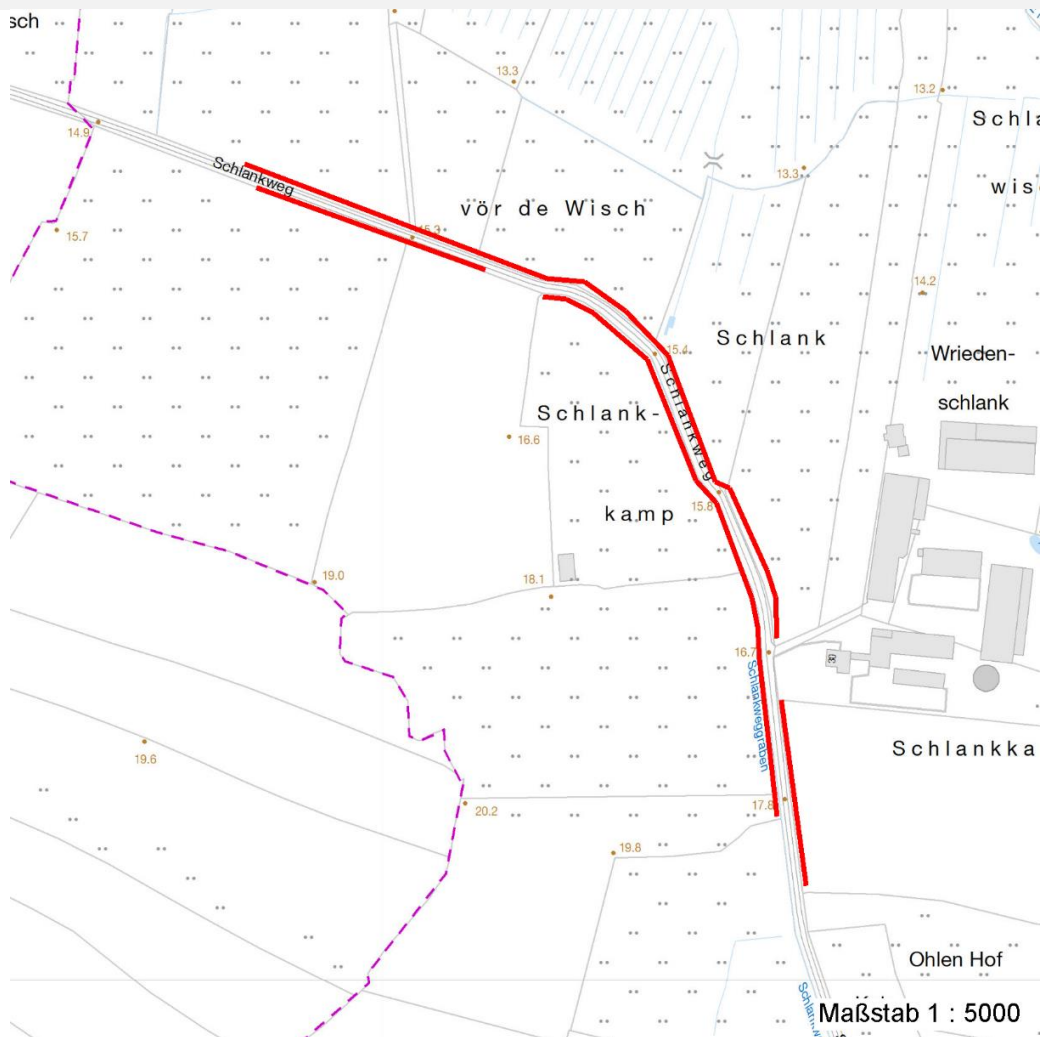
Erhebungsbogen

B

Projekt	Biotopkartierung Hamburg	Interne Nr.	4263
		DK5 DK5-GK	5238 5240
		DK5 - Name	Sülldorf-Nord
Handlungsbedarf	Nein	Biotop-Nr. alt	102 37
Bearbeitung	ENS	Kartierung	10.09.2006
Räumliche Abbildung	Linie	Fläche / Länge [m²/m]	1236,543
Anzahl Abschnitte	4	Breite (lineare Abb.) [m]	6

Räumliche Lage

Karte



Weitere Erhebungsbögen

Interne Nr.	Interne Nr. Zuordnung	DK5	Biotop-Nr.	Kartierung	Zuordnung	DK5 (GK)	Biotop-Nr. (alt)
4263	4261	5238	102	25.06.1998	K	5240	37
4263	89566	5238	127	19.08.2014	N		
4263	108887	5238	227	02.11.2015	N		
4263	4261	5238	102	25.06.1998	=	5240	37

Zuordnung: N = nachfolgende Kartierung, K = weitere Kartierungen (zeitlich vorher oder nachher)

Foto

Interne Nr.	Index	Dateiname	Aufnahmerichtung
20507	0	5238_102_100906_1.JPG	N

Erhebungsbogen

B

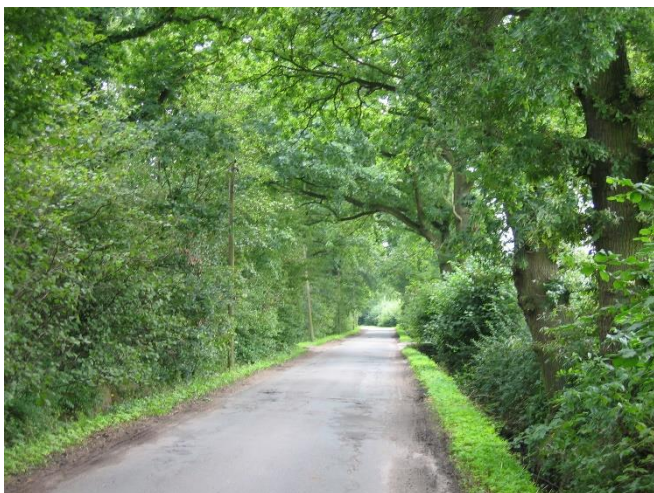
Projekt	Biotopkartierung Hamburg	Interne Nr.	4263
		DK5 DK5-GK	5238 5240
Handlungsbedarf	Nein	DK5 - Name	Sülldorf-Nord
Bearbeitung	ENS Kopie Ja	Biotop-Nr. alt	102 37
Räumliche Abbildung	Linie	Kartierung	10.09.2006
Anzahl Abschnitte	4	Fläche / Länge [m²/m]	1236,543
		Breite (lineare Abb.) [m]	6

Weitere Angaben

Merkmal	Wert
Auswertung	
Gefährdung / Einflüsse	Aufgabe der Nutzung oder Pflege An Höfen Beseitigung oder Überprägung Intensive Nutzung oder Pflege
Wertgesichtspunkte	Alter, gut entwickelter Biotop Bestandteil der historischen Kulturlandschaft
Bedeutung für Tiergruppe	Bedeutung für den Biotopverbund Insekten, allgemein Vögel
Maßnahmen	Knickpflege

Foto

Fotodatei	5238_102_100906_1.JPG	Fotodatei
Bildbeschreibung	Abschnitte 37.01 und 37.02	Bildbeschreibung
Aufnahmerichtung	N	Aufnahmerichtung



Teilflächenbeschreibung

Teilflächentyp		Teilflächen-Nr.	1
Biotoptyp	Strauch-Baum-Knick (2000)	Biotoptyp	HWM
- Zusatz	Doppelknick, Redder (k2)	- gesetzl. Grundl.	
FFH-LRT		FFH-LRT	
Beschreibung		Entw.potential LRT	
		Hauptfläche	Ja
		Flächenanteil	100 %
		FFH-Unters.Fläche	Nein
		Saatgutfläche	Nein

Erhebungsbogen

B

Projekt	Biotopkartierung Hamburg	Interne Nr.	4263
		DK5 DK5-GK	5238 5240
Handlungsbedarf	Nein	DK5 - Name	Sülldorf-Nord
Bearbeitung	ENS	Biotop-Nr. alt	102 37
Räumliche Abbildung	Linie	Kartierung	10.09.2006
Anzahl Abschnitte	4	Fläche / Länge [m²/m]	1236,543
		Breite (lineare Abb.) [m]	6

Weitere Angaben

Merkmal	Wert
Boden	
Feuchte	6 - mäßig feucht und wechselfeucht
Stickstoffgehalt	6 - mäßig stickstoffarm bis stickstoffreich
Standort, Relief	
Neigung - Gelände	N2 - schwach geneigt (3,5-9 %)
Ausrichtung	SW - Südwest
Belichtung	6 - halbsonnig bis halbschattig
Luft	keine Besonderheiten
Zusätze - Btyp	2 - schwaches bis mittleres Baumholz, Brusthöhendurchmesser 20 - 50 cm
Veg. - Deckg./Ant.	
Gesamt	100 %
1. Baumschicht	70 %
Strauchschicht	80 %
1. Krautschicht	70 %

Zeigerwerte der Pflanzenartenliste (Auswertung)

Standort	Belichtung	halbsonnig bis halbschattig	5,8
Boden	Feuchte	mäßig feucht und wechselfeucht	5,8
	Stickstoff (N)	mäßig stickstoffarm bis stickstoffreich	5,9
	Reaktion	schwach sauer	6,1
Vegetation	Mahdverträglichkeit	schnittempfindlich (nur Herbstschnitt vertragend)	3,4
Zeigerwerte	Futterwert	geringwertiges Futter	2,7
	Wechselfeuchteanzeiger		2
	Giftpflanzen		1
	Überschw.anzeiger		2

Pflanzenartenliste

Gruppe / Pflanzenart	MS	M	W	Vs	St	PA	Ph	Sz	VS	V	G	cf	Rote Liste					
													§	HH	ND	SH	D	
Tracheobionta (Gefäßpflanzen)																		
Achillea millefolium (Gewöhnliche Schafgarbe)	7	w		K1														
Aegopodium podagraria (Giersch)	7	h		K1														
Agrostis capillaris (Rotes Straußgras)	7	z		K1														
Alnus glutinosa (Schwarz-Erle)	7	h		S														
Anthriscus sylvestris (Wiesen-Kerbel)	7	z		K1														
Carpinus betulus (Hainbuche)	7	h		S														
Chelidonium majus (Schöllkraut)	7	w		K1														
Corylus avellana (Haselnuss)	7	h		S														
Crataegus monogyna (Eingrifflicher Weißdorn)	7	h		S														
Dactylis glomerata (Wiesen-Knäuelgras)	7	z		K1														
Deschampsia flexuosa (Draht-Schmiele)	7	z		K1														
Dryopteris carthusiana agg. (Artengruppe Dorniger Wurmfarne)	7	z		K1														
Dryopteris filix-mas (Gewöhnlicher Wurmfarne)	7	z		K1														
Epilobium angustifolium (Schmalblättriges Weidenröschen)	7	w		K1														

Erhebungsbogen

B

Projekt	Biotopkartierung Hamburg		Interne Nr.	4263	
			DK5 DK5-GK	5238	5240
Handlungsbedarf	Nein		DK5 - Name	Sülldorf-Nord	
Bearbeitung	ENS	Kopie	Biotop-Nr. alt	102	37
Räumliche Abbildung	Linie		Kartierung	10.09.2006	
Anzahl Abschnitte	4		Fläche / Länge [m²/m]	1236,543	
			Breite (lineare Abb.) [m]	6	

Gruppe / Pflanzenart	MS	M	W	Vs	St	PA	Ph	Sz	VS	V	G	cf	§	Rote Liste			
														HH	ND	SH	D
Epilobium palustre (Sumpf-Weidenröschen)	7	w		K1										V			V
Frangula alnus (Faulbaum)	7	z		S													
Galeopsis tetrahit (Gewöhnlicher Hohlzahn)	7	w		K1													
Galium aparine (Kletten-Labkraut)	7	w		K1													
Geum urbanum (Echte Nelkenwurz)	7	z		K1													
Heracleum sphondylium (Wiesen-Bärenklau)	7	w		K1													
Hieracium umbellatum (Dolden-Habichtskraut)	7	w		K1										2			V
Holcus lanatus (Wolliges Honiggras)	7	z		K1													
Hypericum perforatum (Echtes Johanniskraut)	7	w		K1													
Impatiens parviflora (Kleinblütiges Springkraut)	7	h		K1													
Lapsana communis (Rainkohl)	7	w		K1													
Lonicera periclymenum (Wald-Geißblatt)	7	z		S													
Lysimachia vulgaris (Gewöhnlicher Gilbweiderich)	7	w		K1													
Polygonatum multiflorum (Vielblütige Weißwurz)	7	z		K1													
Populus tremula (Zitter-Pappel)	7	w		B1													
Prunus padus (Echte Traubenkirsche)	7	z		S													
Prunus spinosa (Schlehe)	7	z		S													
Quercus robur (Stiel-Eiche)	7	d		B1													
Rubus fruticosus agg. (Artengruppe Echte Brombeere)	7	z		S													
Sorbus aucuparia (Eberesche)	7	z		S													
Stachys sylvatica (Wald-Ziest)	7	w		K1													
Stellaria holostea (Große Sternmiere)	7	z		K1													
Tanacetum vulgare (Rainfarn)	7	z		K1													
Urtica dioica (Große Brennessel)	7	h		K1													
Viburnum opulus (Gewöhnlicher Schneeball)	7	w		S													
														Anzahl Rote Liste Arten			
														2	1	1	1
														Anzahl Arten			
														39			

MS: Mengensystem; M: Mengenangabe, W: Bewertung der Art (FFH-Monitoring), Vs: Vegetationsschicht, St: Status, PA: Autor Phänologie; Ph: Phänologie, Sz: Soziabilität, VS: Vitalitätssystem; V: Vitalität, G: Geschlecht, cf: unsichere Bestimmung, §: Schutz nach BNatSchG, HH: Rote Liste Hamburg, Nds: Rote Liste Niedersachsen, SH: Rote Liste Schleswig-Holstein, D: Rote Liste Deutschland