

# Erhebungsbogen

**B**

<b>Projekt</b>	Biotopkartierung Hamburg	<b>Interne Nr.</b>	120884
		<b>DK5   DK5-GK</b>	<b>5236</b> 5238
		<b>DK5 - Name</b>	Sülldorf
<b>Handlungsbedarf</b>	Nein	<b>Biotop-Nr.   alt</b>	<b>8</b> 27
<b>Bearbeitung</b>	PRO	<b>Kartierung</b>	19.05.2018
<b>Räumliche Abbildung</b>	Fläche	<b>Fläche / Länge [m<sup>2</sup>/m]</b>	13225,5877
<b>Anzahl Abschnitte</b>	1	<b>Breite (lineare Abb.) [m]</b>	

**Gesetzlicher Schutz**    kein gesetzl. Schutz **kein gesetzlich geschütztes Biotop**    **Schutz nur teilweise**    **Nein**

<b>Gesamtbewertung</b>	6	Wertvoll
– <b>Alter</b>	7	Biotop hohen Alters, 100 bis 200 Jahre
– <b>Belastungsgrad</b>	5	Flächenhaft mittlere oder örtlich starke Belastung
– <b>Ökolog. Funktion</b>	7	Sehr hohe Bedeutung in einem Biotopkomplex, für den lokalen Biotopverbund oder als Puffer
– <b>Seltenheit</b>	6	Seltener Biotoptyp, ohne seltene oder bedrohte Pflges., ungesättigtes Artenspektrum, reliktsche RL-Arten

## Bestandsbeschreibung

Heterogener Waldbestand auf bewegtem Gelände, von einem Spazier-/Wanderweg durchzogen. Lichter Eichen-, örtlich Eichen-Birkenwald mit Einmischung von Fichten. Im Westen ist der Eichenanteil höher, im Osten erscheint der Biotop teils eher als ruderalisierter Ahorn-Stadt/Pionierwald. Der Biotop scheint beliebter Angriffsort für Sommerstürme zu sein: Es gibt generell viel altes liegendes Totholz, zahlreiche jüngere Windwürfe mit Wurzeltellern und viel herumliegendes Astwerk. Ein aktuell windgeworfener Eichenstamm von 55cm Dm schickt sich an, den Umsturz zu überleben. Die Krautschicht ist insgesamt heterogen und nitrophytenreich, besonders in den Randbereichen teils stark ruderalisiert und wird meist geprägt von Garten-Goldnessel, Kleinblütigem Springkraut oder Efeu. Stellenweise verhindern die dichten Brombeerteppiche oder massive Falllaubsschichten (zusätzlich eingebracht?) die Entwicklung der Krautschicht.

## Vorkommen an Biototypen

1	TF	Typ	HF	F.Anteil
2	BTYP	Biototyp		- gesetzl. Grundl.
3	Zusatz	Zusatz zum Biototypen		
4	LRT	Lebensraumtyp		
1	1		Ja	90 %
2	WQZ	Sonstige bodensaure Eichen-Mischwälder (2018)		
3	3, se	eutroph, nährstoffbelastet (se), starkes Baumholz, Brusthöhendurchmesser 50 - < 70 cm (3)		
1	2			10 %
2	EPZ	Sonstige Parks oder Grünanlage (2018)		

## Räumliche Lage

<b>Lagebeschreibung</b>	w Am Sorgfeld		
	Bebauung		
<b>Nachbarnutzung/en</b>	Tennisplätze		
<b>Rechtswert (X)</b>	553026	<b>Hochwert (Y)</b>	5936128
<b>Bezirk</b>	Altona	<b>Naturraum</b>	Blankeneser Höhenzug (696.00)
<b>Stadtteil (OT-Nr.)</b>	Blankenese (224)	<b>Gemarkung</b>	Sülldorf (202)
<b>Digitaler Grünplan</b>	<input checked="" type="checkbox"/> <b>Hafengesamtgebiet</b>	<input type="checkbox"/> <b>Ramsargebiet</b>	<input type="checkbox"/> <b>EG-Vogelschutzgeb.</b>
<b>Ausgleichsflächen NSG / ND / LSG</b>	<input type="checkbox"/> <b>Biosphärenreservat</b>	<input type="checkbox"/> <b>Nationalpark</b>	<input type="checkbox"/>
<b>FFH-GEBIET</b>	LSG Sülldorf [ HH-2044 / Anteil: 98% ]		
<b>Wasserschutzgebiet</b>	Baurberg (geplante Erweiterung) [ 3 / Anteil: 100% ]		

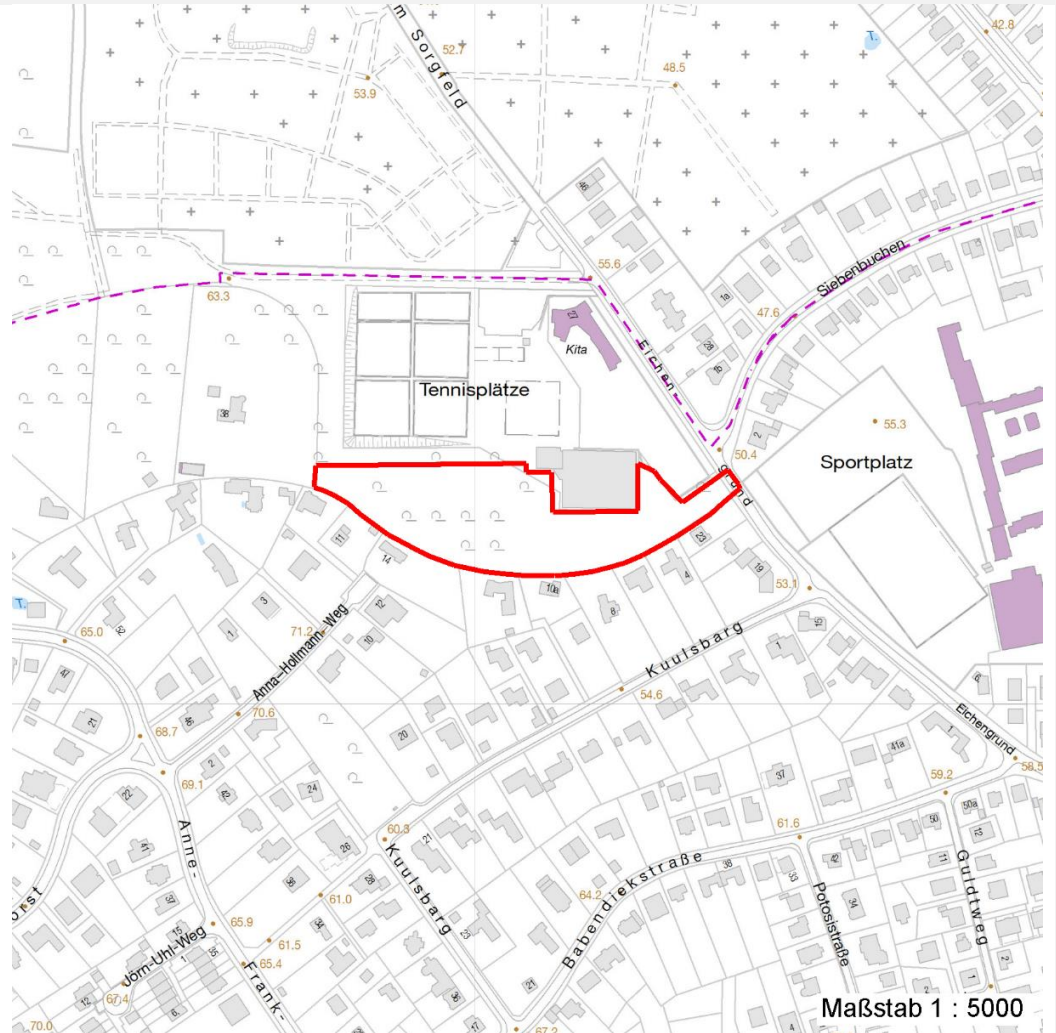
# Erhebungsbogen

**B**

<b>Projekt</b>	Biotopkartierung Hamburg		<b>Interne Nr.</b>	120884	
			<b>DK5   DK5-GK</b>	<b>5236</b>	5238
			<b>DK5 - Name</b>	Sülldorf	
<b>Handlungsbedarf</b>	Nein		<b>Biotop-Nr.   alt</b>	<b>8</b>	27
<b>Bearbeitung</b>	PRO	<b>Kopie</b> Ja	<b>Kartierung</b>	19.05.2018	
<b>Räumliche Abbildung</b>	Fläche		<b>Fläche / Länge [m<sup>2</sup>/m]</b>	13225,5877	
<b>Anzahl Abschnitte</b>	1		<b>Breite (lineare Abb.) [m]</b>		

## Räumliche Lage

### Karte



## Weitere Erhebungsbögen

Interne Nr.	Interne Nr. Zuordnung	DK5	Biotop-Nr.	Kartierung	Zuordnung	DK5 (GK)	Biotop-Nr. (alt)
120884	3828	5236	8	15.09.1987	K	5238	27
120884	3829	5236	8	12.09.2002	K	5238	27
120884	3830	5236	8	08.10.2010	K	5238	27

Zuordnung: N = nachfolgende Kartierung, K = weitere Kartierungen (zeitlich vorher oder nachher)

## Foto

Interne Nr.	Index	Dateiname	Aufnahmerichtung
67150	0	5236_8_190518_2.JPG	
67151	0	5236_8_190518_1.JPG	
67152	0	5236_8_190518_3.JPG	W

# Erhebungsbogen

**B**

<b>Projekt</b>	Biotopkartierung Hamburg	<b>Interne Nr.</b>	120884
		<b>DK5   DK5-GK</b>	<b>5236</b> 5238
		<b>DK5 - Name</b>	Sülldorf
<b>Handlungsbedarf</b>	Nein	<b>Biotop-Nr.   alt</b>	<b>8</b> 27
<b>Bearbeitung</b>	PRO	<b>Kartierung</b>	19.05.2018
<b>Räumliche Abbildung</b>	Fläche	<b>Fläche / Länge [m<sup>2</sup>/m]</b>	13225,5877
<b>Anzahl Abschnitte</b>	1	<b>Breite (lineare Abb.) [m]</b>	

## Weitere Angaben

Merkmal	Wert
<b>Auswertung</b>	
Gefährdung/ Einflüsse	tw parkartige Nutzung/Gestaltung von Nachbarflächen eingetragene Gartenabfälle / Eutrophierungswirkung
Wertgesichtspunkte	relativ naturnaher Wald
zoologisch bedeutsame Strukturen	Totholz Wurzelsteller
Bedeutung für Tiergruppe	Insekten, allgemein Kleinsäuger Vögel
Ziele der Entwicklung	Entwicklung zu Eichenwald WQM (WQF)
Maßnahmen	Parkartige Gestaltung/Pflege zurückfahren, natürliche Entwicklung gestatten Import von Gartenabfällen/Fallaub strikt unterbinden standortfremde Gehölze entfernen

## Foto

<b>Fotodatei</b>	5236_8_190518_1.JPG	<b>Fotodatei</b>	5236_8_190518_2.JPG
<b>Bildbeschreibung</b>	k.A.im E	<b>Bildbeschreibung</b>	k.A.
<b>Aufnahmerichtung</b>		<b>Aufnahmerichtung</b>	



# Erhebungsbogen

**B**

<b>Projekt</b>	Biotopkartierung Hamburg	<b>Interne Nr.</b>	120884
		<b>DK5   DK5-GK</b>	<b>5236</b> 5238
		<b>DK5 - Name</b>	Sülldorf
<b>Handlungsbedarf</b>	Nein	<b>Biotop-Nr.   alt</b>	<b>8</b> 27
<b>Bearbeitung</b>	PRO	<b>Kartierung</b>	19.05.2018
<b>Räumliche Abbildung</b>	Fläche	<b>Fläche / Länge [m<sup>2</sup>/m]</b>	13225,5877
<b>Anzahl Abschnitte</b>	1	<b>Breite (lineare Abb.) [m]</b>	

## Foto

<b>Fotodatei</b>	5236_8_190518_3.JPG	<b>Fotodatei</b>	
<b>Bildbeschreibung</b>	k.A.Parkartig gestalteter Rand im NW; B-Nr 266	<b>Bildbeschreibung</b>	
<b>Aufnahmerichtung</b>	W	<b>Aufnahmerichtung</b>	



## Teilflächenbeschreibung

<b>Teilflächentyp</b>		<b>Teilflächen-Nr.</b>	1
<b>Biotoptyp</b>	Sonstige bodensaure Eichen-Mischwälder (2018)	<b>Biotoptyp</b>	WQZ
- <b>Zusatz</b>	eutroph, nährstoffbelastet (se), starkes Baumholz, Brusthöhendurchmesser 50 - < 70 cm (3)	- <b>gesetzl. Grundl.</b>	
<b>FFH-LRT Beschreibung</b>		<b>FFH-LRT Entw.potential LRT</b>	
		<b>Hauptfläche</b>	Ja
		<b>Flächenanteil</b>	90 %
		<b>FFH-Unters.Fläche</b>	Nein
		<b>Saatgutfläche</b>	Nein

# Erhebungsbogen

**B**

<b>Projekt</b>	Biotopkartierung Hamburg	<b>Interne Nr.</b>	120884
		<b>DK5   DK5-GK</b>	<b>5236</b> 5238
<b>Handlungsbedarf</b>	Nein	<b>DK5 - Name</b>	Sülldorf
<b>Bearbeitung</b>	PRO	<b>Biotop-Nr.   alt</b>	<b>8</b> 27
<b>Räumliche Abbildung</b>	Fläche	<b>Kartierung</b>	19.05.2018
<b>Anzahl Abschnitte</b>	1	<b>Fläche / Länge [m<sup>2</sup>/m]</b>	13225,5877
		<b>Breite (lineare Abb.) [m]</b>	

## Weitere Angaben

Merkmal	Wert
<b>Boden</b>	
Feuchte	6 - mäßig feucht und wechselfeucht
Reaktion	6 - schwach sauer
Stickstoffgehalt	7 - stickstoffreich
<b>Standort, Relief</b>	
Relief	bewegt/ Hanglage
<b>Veg. - Deckg./Ant.</b>	
Gesamt	100 %
1. Baumschicht	60 %
2. Baumschicht	5 %
Strauchschicht	50 %
1. Krautschicht	30 %
<b>Veg. - Höhe</b>	
Gesamt, durchschn.	18.00 m

## Zeigerwerte der Pflanzenartenliste (Auswertung)

<b>Standort</b>	<b>Belichtung</b>	halbschattig	5,1
<b>Boden</b>	<b>Feuchte</b>	mäßig feucht und wechselfeucht	5,6
	<b>Stickstoff (N)</b>	stickstoffreich	6,5
	<b>Reaktion</b>	schwach sauer	6,4
<b>Vegetation</b>	<b>Mahdverträglichkeit</b>	mäßig bis gut schnittverträglich (erster Schnitt nicht vor Mitte Juni)	5,9
<b>Zeigerwerte</b>	<b>Futterwert</b>	geringwertiges Futter	2,9
	<b>Wechselfeuchteanzeiger</b>		1
	<b>Giftpflanzen</b>		0
	<b>Überschw.anzeiger</b>		3

## Pflanzenartenliste

Gruppe / Pflanzenart	MS	M	W	Vs	St	PA	Ph	Sz	VS	V	G	cf	Rote Liste			
													§	HH	ND	SH
<b>Tracheobionta (Gefäßpflanzen)</b>																
Acer platanoides (Spitz-Ahorn)	7	w		B1												
Acer platanoides (Spitz-Ahorn)	7	z		S												
Acer pseudoplatanus (Berg-Ahorn)	7	w														
Acer pseudoplatanus (Berg-Ahorn)	7	l		B2												
Acer pseudoplatanus (Berg-Ahorn)	7	z		S												
Aegopodium podagraria (Giersch)	7	z														
Betula pendula (Hänge-Birke)	7	l		B1												
Betula pendula (Hänge-Birke)	7	w		B2												
Carpinus betulus (Hainbuche)	7	w														
Corylus avellana (Haselnuss)	7	w														
Crataegus monogyna (Eingrifflicher Weißdorn)	7	w														
Dactylis glomerata (Wiesen-Knäuelgras)	7	z														
Dryopteris carthusiana (Dorniger Wurmfarne)	7	w														
Dryopteris dilatata (Breitblättriger Wurmfarne)	7	w														
Dryopteris filix-mas (Gewöhnlicher Wurmfarne)	7	w														
Epilobium hirsutum (Zottiges Weidenröschen)	7	w														

# Erhebungsbogen

**B**

<b>Projekt</b>	Biotopkartierung Hamburg		<b>Interne Nr.</b>	120884	
			<b>DK5   DK5-GK</b>	<b>5236</b>	5238
<b>Handlungsbedarf</b>	Nein		<b>DK5 - Name</b>	Sülldorf	
<b>Bearbeitung</b>	PRO	<b>Kopie</b>	<b>Biotop-Nr.   alt</b>	<b>8</b>	27
<b>Räumliche Abbildung</b>	Fläche	Ja	<b>Kartierung</b>	19.05.2018	
<b>Anzahl Abschnitte</b>	1		<b>Fläche / Länge [m<sup>2</sup>/m]</b>	13225,5877	
			<b>Breite (lineare Abb.) [m]</b>		

## Pflanzenartenliste

Gruppe / Pflanzenart	MS	M	W	Vs	St	PA	Ph	Sz	VS	V	G	cf	Rote Liste						
													§	HH	ND	SH	D		
Fagus sylvatica (Rotbuche)	7	w		S															
Fagus sylvatica (Rotbuche)	7	w																	
Fallopia japonica (Japanischer Staudenknöterich)	7	w																	
Festuca gigantea (Riesen-Schwingel)	7	w																	
Ficaria verna (Scharbockskraut)	7	z																	
Frangula alnus (Faulbaum)	7	w		S															
Galeobdolon argentatum (Garten Goldnessel)	7	h																	
Geum urbanum (Echte Nelkenwurz)	7	z																	
Glechoma hederacea (Gundermann)	7	z																	
Hedera helix (Efeu)	7	l																	
Ilex aquifolium (Stechpalme)	7	w												b					
Ilex spec. (Stechpalme)	7	w																	
Impatiens parviflora (Kleinblütiges Springkraut)	7	h																	
Lonicera periclymenum (Wald-Geißblatt)	7	w																	
Picea abies (Gemeine Fichte)	7	z		B1															
Pinus sylvestris (Wald-Kiefer)	7	w		B1															
Plantago major major (Großer Wegerich)	7	w																	
Poa annua (Einjähriges Rispengras)	7	w																	
Poa trivialis (Gewöhnliches Rispengras)	7	w																	
Prunus avium (Vogel-Kirsche)	7	w		S															
Prunus padus (Echte Traubenkirsche)	7	w		S															
Prunus serotina (Späte Traubenkirsche)	7	w		S															
Quercus robur (Stiel-Eiche)	7	h		B1															
Quercus robur (Stiel-Eiche)	7	w																	
Quercus rubra (Rot-Eiche)	7	w																	
Ribes rubrum (Rote Johannisbeere)	7	w		S															
Rubus fruticosus agg. (Artengruppe Echte Brombeere)	7	z																	
Rubus idaeus (Himbeere)	7	w																	
Rumex obtusifolius (Stumpfbältriger Ampfer)	7	w																	
Sambucus nigra (Schwarzer Holunder)	7	w																	
Sambucus racemosa (Trauben-Holunder)	7	w		S															
Sorbus aucuparia (Eberesche)	7	z		S															
Stellaria holostea (Große Sternmiere)	7	w																	
Taraxacum spec. (Löwenzahn)	7	w																	
Taxus baccata (Gemeine Eibe)	7	w		S										b		3			V
Urtica dioica (Große Brennnessel)	7	z																	
	<b>Anzahl Rote Liste Arten</b>													<b>1</b>	<b>1</b>				
	<b>Anzahl Arten</b>													<b>46</b>					

MS: Mengensystem; M: Mengenangabe, W: Bewertung der Art (FFH-Monitoring), Vs: Vegetationsschicht, St: Status, PA: Autor Phänologie; Ph: Phänologie, Sz: Soziabilität, VS: Vitalitätssystem; V: Vitalität, G: Geschlecht, cf: unsichere Bestimmung, §: Schutz nach BNatSchG, HH: Rote Liste Hamburg, Nds: Rote Liste Niedersachsen, SH: Rote Liste Schleswig-Holstein, D: Rote Liste Deutschland

# Erhebungsbogen

**B**

<b>Projekt</b>	Biotopkartierung Hamburg	<b>Interne Nr.</b>	120884
		<b>DK5   DK5-GK</b>	<b>5236</b> 5238
		<b>DK5 - Name</b>	Sülldorf
<b>Handlungsbedarf</b>	Nein	<b>Biotop-Nr.   alt</b>	<b>8</b> 27
<b>Bearbeitung</b>	PRO	<b>Kartierung</b>	19.05.2018
<b>Räumliche Abbildung</b>	Fläche	<b>Fläche / Länge [m<sup>2</sup>/m]</b>	13225,5877
<b>Anzahl Abschnitte</b>	1	<b>Breite (lineare Abb.) [m]</b>	

## Teilflächenbeschreibung

<b>Teilflächentyp</b>		<b>Teilflächen-Nr.</b>	2
<b>Biotoptyp</b>	Sonstige Parks oder Grünanlage (2018)	<b>Biotoptyp</b>	EPZ
- Zusatz		- gesetzl. Grundl.	
<b>FFH-LRT</b>		<b>FFH-LRT</b>	
<b>Beschreibung</b>		<b>Entw.potential LRT</b>	
		<b>Hauptfläche</b>	
		<b>Flächenanteil</b>	10 %
		<b>FFH-Unters.Fläche</b>	Nein
		<b>Saatgutfläche</b>	Nein

## Zeigerwerte der Pflanzenartenliste (Auswertung)

<b>Standort</b>	<b>Belichtung</b>	halbschattig	5,1
<b>Boden</b>	<b>Feuchte</b>	mäßig feucht und wechselfeucht	5,6
	<b>Stickstoff (N)</b>	stickstoffreich	6,5
	<b>Reaktion</b>	schwach sauer	6,4
<b>Vegetation</b>	<b>Mahdverträglichkeit</b>	mäßig bis gut schnittverträglich (erster Schnitt nicht vor Mitte Juni)	5,9
<b>Zeigerwerte</b>	<b>Futterwert</b>	geringwertiges Futter	2,9
	<b>Wechselfeuchteanzeiger</b>		1
	<b>Giftpflanzen</b>		0
	<b>Überschw.anzeiger</b>		3

## Pflanzenartenliste

Gruppe / Pflanzenart	MS	M	W	Vs	St	PA	Ph	Sz	VS	V	G	cf	§	Rote Liste			
														HH	ND	SH	D
<b>Tracheobionta (Gefäßpflanzen)</b>																	
Acer platanoides (Spitz-Ahorn)	7	w															
Acer platanoides (Spitz-Ahorn)	7	z															
Acer pseudoplatanus (Berg-Ahorn)	7	w															
Acer pseudoplatanus (Berg-Ahorn)	7	l															
Acer pseudoplatanus (Berg-Ahorn)	7	z															
Aegopodium podagraria (Giersch)	7	z															
Betula pendula (Hänge-Birke)	7	l															
Betula pendula (Hänge-Birke)	7	w															
Carpinus betulus (Hainbuche)	7	w															
Corylus avellana (Haselnuss)	7	w															
Crataegus monogyna (Eingrifflicher Weißdorn)	7	w															
Dactylis glomerata (Wiesen-Knäuelgras)	7	z															
Dryopteris carthusiana (Dorniger Wurmfarne)	7	w															
Dryopteris dilatata (Breitblättriger Wurmfarne)	7	w															
Dryopteris filix-mas (Gewöhnlicher Wurmfarne)	7	w															
Epilobium hirsutum (Zottiges Weidenröschen)	7	w															
Fagus sylvatica (Rotbuche)	7	w															
Fallopia japonica (Japanischer Staudenknöterich)	7	w															
Festuca gigantea (Riesen-Schwingel)	7	w															
Ficaria verna (Scharbockskraut)	7	z															

# Erhebungsbogen

**B**

<b>Projekt</b>	Biotopkartierung Hamburg		<b>Interne Nr.</b>	120884	
			<b>DK5   DK5-GK</b>	<b>5236</b>	5238
<b>Handlungsbedarf</b>	Nein		<b>DK5 - Name</b>	Sülldorf	
<b>Bearbeitung</b>	PRO	<b>Kopie</b>	<b>Biotop-Nr.   alt</b>	<b>8</b>	27
<b>Räumliche Abbildung</b>	Fläche	Ja	<b>Kartierung</b>	19.05.2018	
<b>Anzahl Abschnitte</b>	1		<b>Fläche / Länge [m<sup>2</sup>/m]</b>	13225,5877	
			<b>Breite (lineare Abb.) [m]</b>		

## Pflanzenartenliste

Gruppe / Pflanzenart	MS	M	W	Vs	St	PA	Ph	Sz	VS	V	G	cf	§	Rote Liste				
														HH	ND	SH	D	
Frangula alnus (Faulbaum)	7	w																
Galeobdolon argentatum (Garten Goldnessel)	7	h																
Geum urbanum (Echte Nelkenwurz)	7	z																
Glechoma hederacea (Gundermann)	7	z																
Hedera helix (Efeu)	7	l																
Ilex aquifolium (Stechpalme)	7	w												b				
Ilex spec. (Stechpalme)	7	w																
Impatiens parviflora (Kleinblütiges Springkraut)	7	h																
Lonicera periclymenum (Wald-Geißblatt)	7	w																
Picea abies (Gemeine Fichte)	7	z																
Pinus sylvestris (Wald-Kiefer)	7	w																
Plantago major major (Großer Wegerich)	7	w																
Poa annua (Einjähriges Rispengras)	7	w																
Poa trivialis (Gewöhnliches Rispengras)	7	w																
Prunus avium (Vogel-Kirsche)	7	w																
Prunus padus (Echte Traubenkirsche)	7	w																
Prunus serotina (Späte Traubenkirsche)	7	w																
Quercus robur (Stiel-Eiche)	7	h																
Quercus robur (Stiel-Eiche)	7	w																
Quercus rubra (Rot-Eiche)	7	w																
Ribes rubrum (Rote Johannisbeere)	7	w																
Rubus fruticosus agg. (Artengruppe Echte Brombeere)	7	z																
Rubus idaeus (Himbeere)	7	w																
Rumex obtusifolius (Stumpflättriger Ampfer)	7	w																
Sambucus nigra (Schwarzer Holunder)	7	w																
Sambucus racemosa (Trauben-Holunder)	7	w																
Sorbus aucuparia (Eberesche)	7	z																
Stellaria holostea (Große Sternmiere)	7	w																
Taraxacum spec. (Löwenzahn)	7	w																
Taxus baccata (Gemeine Eibe)	7	w												b		3		V
Urtica dioica (Große Brennnessel)	7	z																
<b>Anzahl Rote Liste Arten</b>														<b>1</b>	<b>1</b>			
<b>Anzahl Arten</b>																		
														46				

MS: Mengensystem; M: Mengenangabe, W: Bewertung der Art (FFH-Monitoring), Vs: Vegetationsschicht, St: Status, PA: Autor Phänologie; Ph: Phänologie, Sz: Soziabilität, VS: Vitalitätssystem; V: Vitalität, G: Geschlecht, cf: unsichere Bestimmung, §: Schutz nach BNatSchG, HH: Rote Liste Hamburg, Nds: Rote Liste Niedersachsen, SH: Rote Liste Schleswig-Holstein, D: Rote Liste Deutschland