

# Erhebungsbogen

**B**

<b>Projekt</b>	Biotopkartierung Hamburg		<b>Interne Nr.</b>	3829
			<b>DK5   DK5-GK</b>	<b>5236</b> 5238
<b>Handlungsbedarf</b>	Nein		<b>DK5 - Name</b>	Sülldorf
<b>Bearbeitung</b>	SCÖ	<b>Kopie</b>	<b>Biotop-Nr.   alt</b>	<b>8</b> 27
<b>Räumliche Abbildung</b>	Fläche	Nein	<b>Kartierung</b>	12.09.2002
<b>Anzahl Abschnitte</b>	1		<b>Fläche / Länge [m<sup>2</sup>/m]</b>	13225,5877
			<b>Breite (lineare Abb.) [m]</b>	

<b>Gesetzlicher Schutz</b>	<b>_ kein gesetzl. Schutz kein gesetzlich geschütztes Biotop</b>	<b>Schutz nur teilweise</b>	<b>Nein</b>
----------------------------	--	-----------------------------	-------------

<b>Gesamtbewertung</b>	5	Noch wertvoll, gut entwicklungsfähig
– <b>Alter</b>	6	Biotop mittleren Alters, 50 bis 100 Jahre
– <b>Belastungsgrad</b>	5	Flächenhaft mittlere oder örtlich starke Belastung
– <b>Ökolog. Funktion</b>	6	Hohe Bedeutung in einem Biotopkomplex, für den lokalen Biotopverbund oder als Puffer
– <b>Seltenheit</b>	5	Seltener Biotoptyp, floristisch stark verarmt, ohne seltener Pflges. od. verbr. artenreicher Biotoptyp

## Bestandsbeschreibung

Nicht ganz typischer Eichen-Mischwald, der im oberen Teil von Eichen geprägt wird, dazu Fichten und in der Strauchschicht Vogelbeere und Ahornarten.  
 Im mittleren Teil tritt Birke hinzu und ersetzt die Fichten, dazu einzelne Buchen. Die Strauchschicht ist dagegen unverändert.  
 Im südlichen Teil dominieren Birken. Darüber hinaus nur wenige Eichen und keine Fichten und Buchen.  
 Die Krautschicht ist insgesamt recht heterogen und wird meist geprägt von Kleinblütigem Springkraut. Stellenweise verhindern dichte Brombeerteppiche die Entwicklung der Krautschicht. Bereichsweise auch viel Efeu oder Garten-Goldnessel.

## Vorkommen an Biotoptypen

1	TF	Typ	HF	F.Anteil
2	BTYP	Biotoptyp	- gesetzl. Grundl.	
3	Zusatz	Zusatz zum Biotoptypen		
4	LRT	Lebensraumtyp		
1	1		Ja	100 %
2	WQM	Sonstiger Eichenmischwald (2000)		
3	2	schwaches bis mittleres Baumholz, Brusthöhendurchmesser 13 - < 50 cm (2)		

## Räumliche Lage

<b>Lagebeschreibung</b>	Am Sorgfeld			
<b>Nachbarnutzung/en</b>	Bebauung Tennisplätze			
<b>Rechtswert (X)</b>	553026	<b>Hochwert (Y)</b>	5936128	
<b>Bezirk</b>	Altona	<b>Naturraum</b>	Blankeneser Höhenzug (696.00)	
<b>Stadtteil (OT-Nr.)</b>	Blankenese (224)	<b>Gemarkung</b>	Sülldorf (202)	
<b>Digitaler Grünplan</b>	<input checked="" type="checkbox"/> <b>Hafengesamtgebiet</b>	<input type="checkbox"/> <b>Ramsargebiet</b>	<input type="checkbox"/> <b>EG-Vogelschutzgeb.</b>	<input type="checkbox"/>
<b>Ausgleichsflächen</b>	<input type="checkbox"/> <b>Biosphärenreservat</b>	<input type="checkbox"/> <b>Nationalpark</b>	<input type="checkbox"/>	<input type="checkbox"/>
<b>NSG / ND / LSG</b>	LSG Sülldorf [ HH-2044 / Anteil: 98% ]			
<b>FFH-GEBIET</b>				
<b>Wasserschutzgebiet</b>	Boursberg (geplante Erweiterung) [ 3 / Anteil: 100% ]			

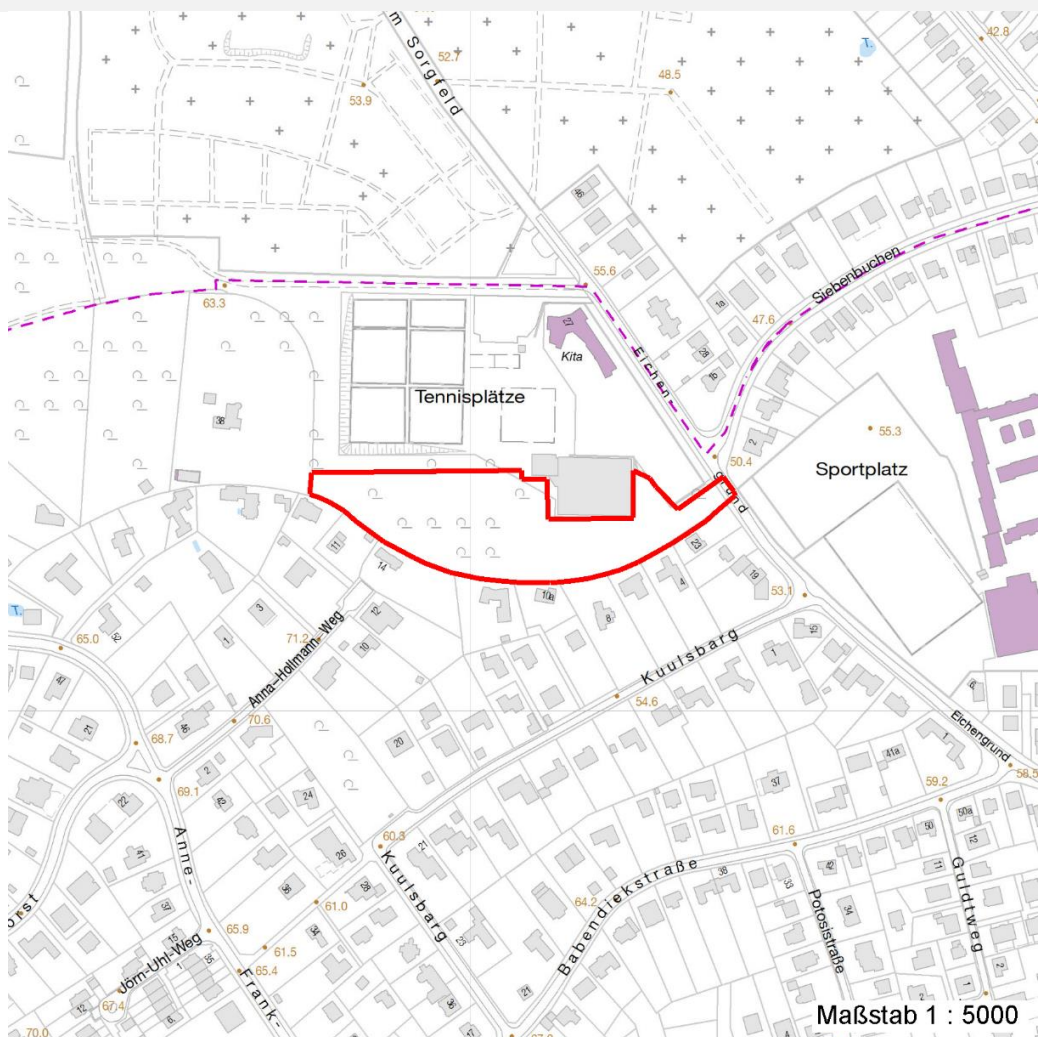
# Erhebungsbogen

**B**

<b>Projekt</b>	Biotopkartierung Hamburg	<b>Interne Nr.</b>	3829
		<b>DK5   DK5-GK</b>	5236 5238
		<b>DK5 - Name</b>	Sülldorf
<b>Handlungsbedarf</b>	Nein	<b>Biotop-Nr.   alt</b>	8 27
<b>Bearbeitung</b>	SCÖ	<b>Kartierung</b>	12.09.2002
<b>Räumliche Abbildung</b>	Fläche	<b>Fläche / Länge [m<sup>2</sup>/m]</b>	13225,5877
<b>Anzahl Abschnitte</b>	1	<b>Breite (lineare Abb.) [m]</b>	

## Räumliche Lage

Karte



## Weitere Erhebungsbögen

Interne Nr.	Interne Nr. Zuordnung	DK5	Biotop-Nr.	Kartierung	Zuordnung	DK5 (GK)	Biotop-Nr. (alt)
3829	3828	5236	8	15.09.1987	K	5238	27
3829	3830	5236	8	08.10.2010	N	5238	27
3829	3830	5236	8	08.10.2010	K	5238	27

Zuordnung: N = nachfolgende Kartierung, K = weitere Kartierungen (zeitlich vorher oder nachher)

## Foto

Interne Nr.	Index	Dateiname	Aufnahmerichtung
13299	0	5236_8_120902_1.JPG	

## Weitere Angaben

Merkmal	Wert
---------	------

Auswertung

03.04.2020

# Erhebungsbogen

**B**

<b>Projekt</b>	Biotopkartierung Hamburg	<b>Interne Nr.</b>	3829	
		<b>DK5   DK5-GK</b>	<b>5236</b>	5238
<b>Handlungsbedarf</b>	Nein	<b>DK5 - Name</b>	Sülldorf	
<b>Bearbeitung</b>	SCÖ	<b>Biotop-Nr.   alt</b>	<b>8</b>	27
<b>Räumliche Abbildung</b>	Fläche	<b>Kartierung</b>	12.09.2002	
<b>Anzahl Abschnitte</b>	1	<b>Fläche / Länge [m<sup>2</sup>/m]</b>	13225,5877	
		<b>Breite (lineare Abb.) [m]</b>		

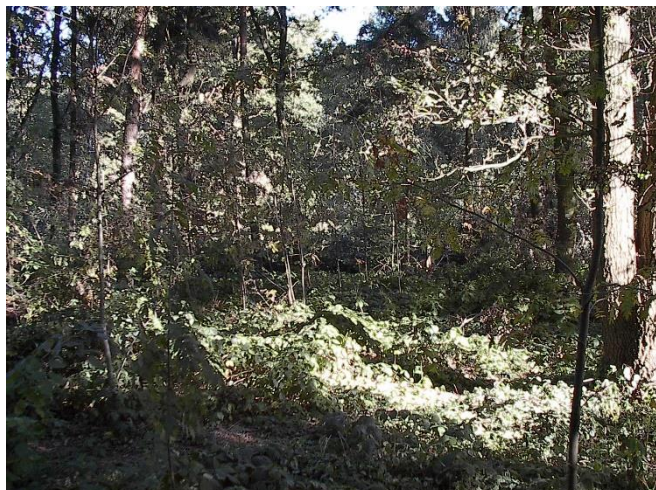
## Weitere Angaben

Merkmal	Wert
Gefährdung / Einflüsse	Erholungsnutzung Gartenabfälle Standortfremde Gehölze
Wertgesichtspunkte	relativ naturnaher Wald
zoologisch bedeutsame Strukturen	Totholz
Bedeutung für Tiergruppe	Vögel
Ziele der Entwicklung	Erhaltung
Maßnahmen	standortfremde Gehölze entfernen

## Foto

**Fotodatei** 5236\_8\_120902\_1.JPG

**Bildbeschreibung**  
**Aufnahmerichtung**



**Fotodatei**

**Bildbeschreibung**  
**Aufnahmerichtung**

## Teilflächenbeschreibung

<b>Teilflächentyp</b>		<b>Teilflächen-Nr.</b>	1
<b>Biotoptyp</b>	Sonstiger Eichenmischwald (2000)	<b>Biotoptyp</b>	WQM
- <b>Zusatz</b>	schwaches bis mittleres Baumholz, Brusthöhendurchmesser 13 - < 50 cm (2)	- <b>gesetzl. Grundl.</b>	
<b>FFH-LRT</b>		<b>FFH-LRT</b>	
<b>Beschreibung</b>	Standort: humos, sandig	<b>Entw.potential LRT</b>	
		<b>Hauptfläche</b>	Ja
		<b>Flächenanteil</b>	100 %
		<b>FFH-Unters.Fläche</b>	Nein
		<b>Saatgutfläche</b>	Nein

# Erhebungsbogen

**B**

<b>Projekt</b>	Biotopkartierung Hamburg		<b>Interne Nr.</b>	3829
			<b>DK5   DK5-GK</b>	<b>5236</b> 5238
<b>Handlungsbedarf</b>	Nein		<b>DK5 - Name</b>	Sülldorf
<b>Bearbeitung</b>	SCÖ	<b>Kopie</b>	Nein	<b>Biotop-Nr.   alt</b> 8    27
<b>Räumliche Abbildung</b>	Fläche		<b>Kartierung</b>	12.09.2002
<b>Anzahl Abschnitte</b>	1		<b>Fläche / Länge [m²/m]</b>	13225,5877
			<b>Breite (lineare Abb.) [m]</b>	

## Weitere Angaben

Merkmal	Wert
<b>Boden</b>	
Feuchte	5 - frisch und mäßig frisch
Stickstoffgehalt	5 - mäßig stickstoffarm
<b>Standort, Relief</b>	
Relief	Hanglage
Belichtung	4 - schattig bis halbschattig
<b>Veg. - Deckg./Ant.</b>	
Gesamt	100 %
1. Baumschicht	70 %
2. Baumschicht	5 %
Strauchschicht	20 %
1. Krautschicht	30 %
<b>Veg. - Höhe</b>	
Gesamt, durchschn.	15.00 m

## Zeigerwerte der Pflanzenartenliste (Auswertung)

<b>Standort</b>	<b>Belichtung</b>	halbschattig	5,4
<b>Boden</b>	<b>Feuchte</b>	frisch und mäßig frisch	5,4
	<b>Stickstoff (N)</b>	mäßig stickstoffarm bis stickstoffreich	6,1
	<b>Reaktion</b>	schwach sauer	6,2
<b>Vegetation</b>	<b>Mahdverträglichkeit</b>	mäßig schnittverträglich (erster Schnitt nicht vor 1. Juli)	4,8
<b>Zeigerwerte</b>	<b>Futterwert</b>	fast wertloses Futter	1,4
	<b>Wechselfeuchteanzeiger</b>		1
	<b>Giftpflanzen</b>		0
	<b>Überschw.anzeiger</b>		0

## Pflanzenartenliste

Gruppe / Pflanzenart	MS	M	W	Vs	St	PA	Ph	Sz	VS	V	G	cf	Rote Liste					
													§	HH	ND	SH	D	
<b>Tracheobionta (Gefäßpflanzen)</b>																		
Acer platanoides (Spitz-Ahorn)	7	w		K1														
Acer platanoides (Spitz-Ahorn)	7	w		S														
Acer pseudoplatanus (Berg-Ahorn)	7	w		B2														
Acer pseudoplatanus (Berg-Ahorn)	7	w		S														
Betula pendula (Hänge-Birke)	7	h		B1														
Corylus avellana (Haselnuss)	7	w		S														
Crataegus monogyna (Eingrifflicher Weißdorn)	7	w		S														
Dactylis glomerata (Wiesen-Knäuelgras)	7	w		K1														
Dryopteris carthusiana (Dorniger Wurmfarne)	7	w		K1														
Dryopteris filix-mas (Gewöhnlicher Wurmfarne)	7	w		K1														
Fagus sylvatica (Rotbuche)	7	w		B1														
Fagus sylvatica (Rotbuche)	7	w		K1														
Festuca gigantea (Riesen-Schwengel)	7	w		K1														
Ficaria verna (Scharbockskraut)	7	z		K1														
Frangula alnus (Faulbaum)	7	w		S														
Galeobdolon argenteum (Garten Goldnessel)	7	h		K1														

# Erhebungsbogen

**B**

<b>Projekt</b>	Biotopkartierung Hamburg		<b>Interne Nr.</b>	3829	
			<b>DK5   DK5-GK</b>	<b>5236</b>	5238
<b>Handlungsbedarf</b>	Nein		<b>DK5 - Name</b>	Sülldorf	
<b>Bearbeitung</b>	SCÖ	<b>Kopie</b>	<b>Biotop-Nr.   alt</b>	<b>8</b>	27
<b>Räumliche Abbildung</b>	Fläche	Nein	<b>Kartierung</b>	12.09.2002	
<b>Anzahl Abschnitte</b>	1		<b>Fläche / Länge [m<sup>2</sup>/m]</b>	13225,5877	
			<b>Breite (lineare Abb.) [m]</b>		

## Pflanzenartenliste

Gruppe / Pflanzenart	MS	M	W	Vs	St	PA	Ph	Sz	VS	V	G	cf	Rote Liste					
													§	HH	ND	SH	D	
Galium odoratum (Waldmeister)	7	w		K1											V			
Glechoma hederacea (Gundermann)	7	z		K1														
Hedera helix (Efeu)	7	z		K1														
Ilex aquifolium (Stechpalme)	7	w		K1											b			
Impatiens parviflora (Kleinblütiges Springkraut)	7	h		K1														
Picea abies (Gemeine Fichte)	7	w		B1														
Pinus sylvestris (Wald-Kiefer)	7	w		B1														
Prunus avium (Vogel-Kirsche)	7	w		S														
Prunus serotina (Späte Traubenkirsche)	7	w		S														
Quercus robur (Stiel-Eiche)	7	z		B1														
Ribes rubrum (Rote Johannisbeere)	7	w		S														
Rubus fruticosus agg. (Artengruppe Echte Brombeere)	7	h		S														
Rubus idaeus (Himbeere)	7	z		S														
Salix caprea (Sal-Weide)	7	w		S														
Sambucus nigra (Schwarzer Holunder)	7	w		S														
Sorbus aucuparia (Eberesche)	7	z		S														
Stellaria holostea (Große Sternmiere)	7	w		K1														
Taxus baccata (Gemeine Eibe)	7	w		S											b		3	V
Urtica dioica (Große Brennessel)	7	w		K1														
Vaccinium myrtillus (Gewöhnliche Heidelbeere)	7	w		K1														
<b>Anzahl Rote Liste Arten</b>													<b>1</b>	<b>1</b>	<b>1</b>			
<b>Anzahl Arten</b>													<b>33</b>					

MS: Mengensystem; M: Mengenangabe, W: Bewertung der Art (FFH-Monitoring), Vs: Vegetationsschicht, St: Status, PA: Autor Phänologie; Ph: Phänologie, Sz: Soziabilität, VS: Vitalitätssystem; V: Vitalität, G: Geschlecht, cf: unsichere Bestimmung, §: Schutz nach BNatSchG, HH: Rote Liste Hamburg, Nds: Rote Liste Niedersachsen, SH: Rote Liste Schleswig-Holstein, D: Rote Liste Deutschland