

Erhebungsbogen

B

Projekt	Biotopkartierung Hamburg	Interne Nr.	120974
		DK5 DK5-GK	5236
		DK5 - Name	Sülldorf
Handlungsbedarf	Nein	Biotop-Nr. alt	378
Bearbeitung	PRO	Kartierung	27.09.2018
Räumliche Abbildung	Linie	Fläche / Länge [m²/m]	166,27
Anzahl Abschnitte	1	Breite (lineare Abb.) [m]	2,5

Gesetzlicher Schutz	§ 14 (2) 2.1 Feldhecken	Schutz nur teilweise	Nein
----------------------------	--------------------------------	-----------------------------	-------------

Gesamtbewertung	6 Wertvoll
– Alter	5 Biotop mittleren Alters, 20 bis 50 Jahre
– Belastungsgrad	5 Flächenhaft mittlere oder örtlich starke Belastung
– Ökolog. Funktion	7 Sehr hohe Bedeutung in einem Biotopkomplex, für den lokalen Biotopverbund oder als Puffer
– Seltenheit	5 Seltener Biotoptyp, floristisch stark verarmt, ohne seltener Pflges. od. verbr. artenreicher Biotoptyp

Bestandsbeschreibung

Zwischen einem eher neuen Wanderweg am Ostrand einer Pflegen-und-Wohnen-Siedlung und Intensivgrünland verläuft eine Feldhecke (mit Übergang zum Knick, Wall etwa 10cm). Im Norden stehen zusätzlich einige Eichen-Überhälter. Da der Biotop nach Südosten offen ist und auch die Strauchschicht eher locker ist, ergibt sich stellenweise eine leichte Trocken-Warm-Tendenz. Der Spazierweg verläuft am Ende der kartierten Strecke mit leichtem Versatz nach Osten weiter nach Norden; dort ist an der Ostseite ebenfalls ein Geländestreifen, der Feldhecke werden könnte (und Ausgleichsfläche ist) - die Entwicklung ist aber noch nicht soweit gediehen, daß die dortige Einheit als Feldhecke zu erfassen wäre.

Vorkommen an Biotoptypen

1	TF	Typ	HF	F.Anteil
2	BTYP	Biotoptyp		- gesetzl. Grundl.
3	Zusatz	Zusatz zum Biotoptypen		
4	LRT	Lebensraumtyp		
1	1		Ja	100 %
2	HHS	Strauchhecke (2018)		(§ 14 (2) 2.1)

Räumliche Lage

Lagebeschreibung	Westrand des Karrenblatts / Kattenbred		
Nachbarnutzung/en	Wanderweg (mit Abstandsgehölz zum Neubauegebiet); Grünland		
Rechtswert (X)	552049	Hochwert (Y)	5937294
Bezirk	Altona	Naturraum	Holm - Wedeler Geestrandgebiet (694.02)
Stadtteil (OT-Nr.)	Sülldorf(226)	Gemarkung	Sülldorf(202)
Digitaler Grünplan	<input type="checkbox"/> Hafengesamtgebiet	<input type="checkbox"/> Ramsargebiet	<input type="checkbox"/> EG-Vogelschutzgeb.
Ausgleichsflächen	<input type="checkbox"/> Biosphärenreservat	<input type="checkbox"/> Nationalpark	<input type="checkbox"/>
NSG / ND / LSG	LSG Sülldorf [HH-2044 / Anteil: 100%]		
FFH-GEBIET			
Wasserschutzgebiet	Boursberg [3 / Anteil: 100%]		

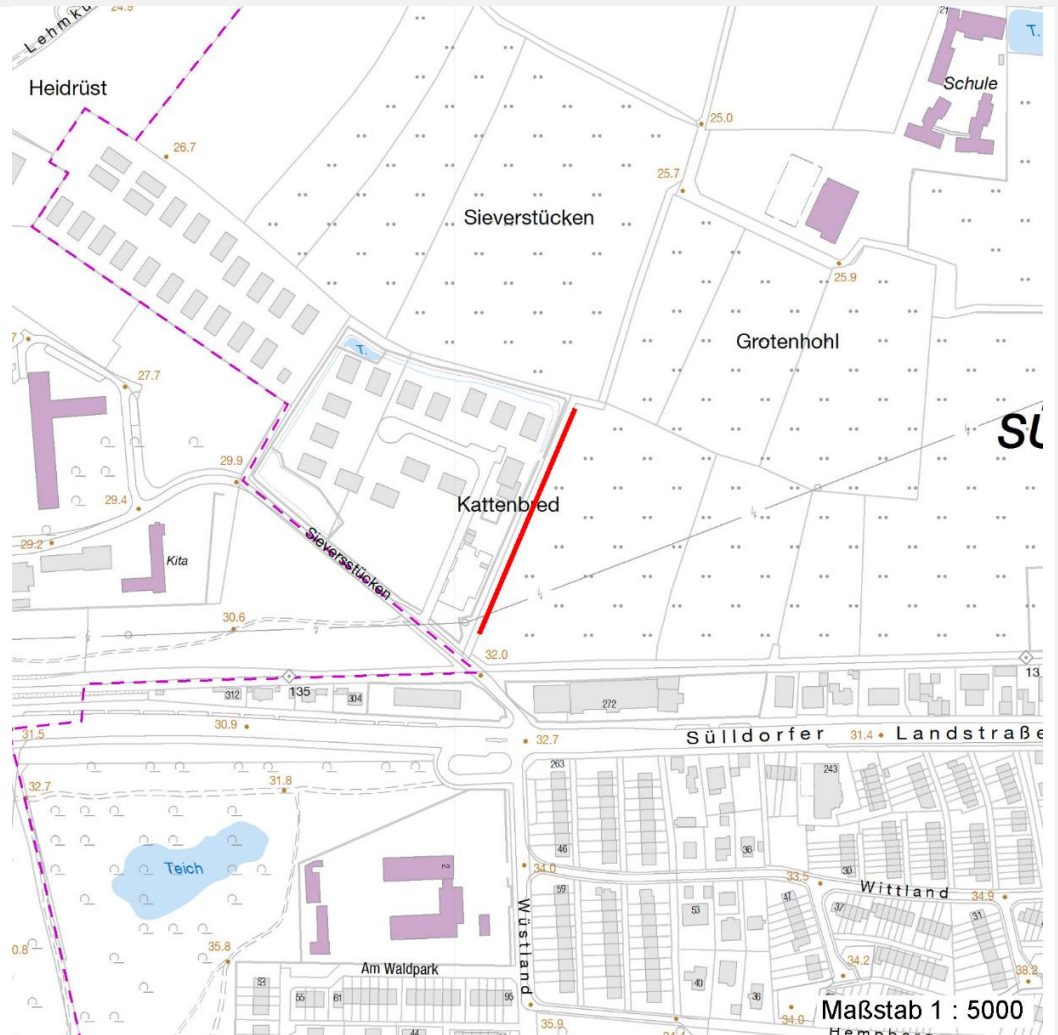
Erhebungsbogen

B

Projekt	Biotopkartierung Hamburg	Interne Nr.	120974
		DK5 DK5-GK	5236
		DK5 - Name	Sülldorf
Handlungsbedarf	Nein	Biotop-Nr. alt	378
Bearbeitung	PRO	Kartierung	27.09.2018
Räumliche Abbildung	Linie	Fläche / Länge [m²/m]	166,27
Anzahl Abschnitte	1	Breite (lineare Abb.) [m]	2,5

Räumliche Lage

Karte



Weitere Erhebungsbögen

Interne Nr.	Interne Nr. Zuordnung	DK5	Biotop-Nr.	Kartierung	Zuordnung	DK5 (GK)	Biotop-Nr. (alt)
120974	3752	5236	39	11.09.2010	<	5238	10010

Zuordnung: N = nachfolgende Kartierung, K = weitere Kartierungen (zeitlich vorher oder nachher)

Foto

Interne Nr.	Index	Dateiname	Aufnahmerichtung
67313	0	5236_378_270918_1.JPG	NE

Weitere Angaben

Merkmal	Wert
Auswertung	
Wertgesichtspunkte	Bedeutung für das Landschaftsbild Bedeutung für das Naturerleben

Erhebungsbogen

B

Projekt	Biotopkartierung Hamburg	Interne Nr.	120974
		DK5 DK5-GK	5236
Handlungsbedarf	Nein	DK5 - Name	Sülldorf
Bearbeitung	PRO	Biotop-Nr. alt	378
Räumliche Abbildung	Linie	Kartierung	27.09.2018
Anzahl Abschnitte	1	Fläche / Länge [m²/m]	166,27
		Breite (lineare Abb.) [m]	2,5

Weitere Angaben

Merkmal	Wert
zoologisch bedeutsame Strukturen	Naturnahes Element in beeinträchtigter Umgebung Blütenreiche Fluren Naturnahes Gehölze
Maßnahmen	aufwachsen lassen, dann fachgerechte Knickpflege

Foto

Fotodatei	5236_378_270918_1.JPG	Fotodatei	
Bildbeschreibung	k.A.	Bildbeschreibung	
Aufnahmerichtung	NE	Aufnahmerichtung	



Teilflächenbeschreibung

Teilflächentyp		Teilflächen-Nr.	1
Biotoptyp	Strauchhecke (2018)	Biotoptyp	HHS
- Zusatz		- gesetzl. Grundl.	(§ 14 (2) 2.1)
FFH-LRT		FFH-LRT	
Beschreibung		Entw.potential LRT	
		Hauptfläche	Ja
		Flächenanteil	100 %
		FFH-Unters.Fläche	Nein
		Saatgutfläche	Nein

Weitere Angaben

Merkmal	Wert
Boden	
Feuchte	5 - frisch und mäßig frisch
Reaktion	6 - schwach sauer
Stickstoffgehalt	6 - mäßig stickstoffarm bis stickstoffreich
Veg. - Höhe	
Strauchschicht	4.00 m

Projekt	Biotopkartierung Hamburg		Interne Nr.	120974
			DK5 DK5-GK	5236
			DK5 - Name	Sülldorf
Handlungsbedarf	Nein		Biotop-Nr. alt	378
Bearbeitung	PRO	Kopie	Nein	Kartierung
Räumliche Abbildung	Linie			27.09.2018
Anzahl Abschnitte	1			Fläche / Länge [m²/m]
				166,27
				Breite (lineare Abb.) [m]
				2,5

Zeigerwerte der Pflanzenartenliste (Auswertung)

Standort	Belichtung	halbsonnig	6,7
Boden	Feuchte	frisch und mäßigfrisch	4,9
	Stickstoff (N)	mäßig stickstoffarm bis stickstoffreich	5,9
	Reaktion	schwach sauer	6,5
Vegetation	Mahdverträglichkeit	mäßig schnittverträglich (erster Schnitt nicht vor 1. Juli)	4,6
Zeigerwerte	Futterwert	ausreichende Futterqualität	4,8
	Wechselfeuchteanzeiger		1
	Giftpflanzen		0
	Überschw.anzeiger		1

Pflanzenartenliste

Gruppe / Pflanzenart	MS	M	W	Vs	St	PA	Ph	Sz	VS	V	G	cf	§	Rote Liste			
														HH	ND	SH	D
Tracheobionta (Gefäßpflanzen)																	
Agrostis capillaris (Rotes Straußgras)	7	z															
Anthriscus sylvestris (Wiesen-Kerbel)	7	w															
Chaerophyllum temulum (Hecken-Kälberkropf)	7	w															
Dactylis glomerata (Wiesen-Knäuelgras)	7	z															
Elymus repens (Gewöhnliche Quecke)	7	w															
Geum urbanum (Echte Nelkenwurz)	7	w															
Holcus lanatus (Wolliges Honiggras)	7	w															
Poa trivialis (Gewöhnliches Rispengras)	7	w															
Prunus padus (Echte Traubenkirsche)	7	z															
Prunus spinosa (Schlehe)	7	h															
Quercus robur (Stiel-Eiche)	7	l		B1													
Quercus robur (Stiel-Eiche)	7	z															
Rosa canina (Hunds-Rose)	7	w															
Sorbus aucuparia (Eberesche)	7	w															
Tanacetum vulgare (Rainfarn)	7	w															
Urtica dioica (Große Brennnessel)	7	w															
Veronica chamaedrys (Gamander-Ehrenpreis)	7	w															
Anzahl Rote Liste Arten																	
Anzahl Arten														16			

MS: Mengensystem; M: Mengenangabe, W: Bewertung der Art (FFH-Monitoring), Vs: Vegetationsschicht, St: Status, PA: Autor Phänologie; Ph: Phänologie, Sz: Soziabilität, VS: Vitalitätssystem; V: Vitalität, G: Geschlecht, cf: unsichere Bestimmung, §: Schutz nach BNatSchG, HH: Rote Liste Hamburg, Nds: Rote Liste Niedersachsen, SH: Rote Liste Schleswig-Holstein, D: Rote Liste Deutschland