

Erhebungsbogen

B

Projekt	Biotopkartierung Hamburg	Interne Nr.	120910
		DK5 DK5-GK	5236
Handlungsbedarf	Nein	DK5 - Name	Sülldorf
Bearbeitung	PRO	Biotop-Nr. alt	348
Räumliche Abbildung	Fläche	Kartierung	19.05.2018
Anzahl Abschnitte	1	Fläche / Länge [m²/m]	673,8474
		Breite (lineare Abb.) [m]	

Gesetzlicher Schutz **_ kein gesetzl. Schutz kein gesetzlich geschütztes Biotop** **Schutz nur teilweise** **Nein**

Gesamtbewertung	5	Noch wertvoll, gut entwicklungsfähig
– Alter	4	Biotop mittleren Alters, 10 bis 20 Jahre
– Belastungsgrad	6	Flächenhaft geringe oder örtlich stärkere oder Vorbelastung mit deutlichem Einfluß
– Ökolog. Funktion	3	Störender, behindernder oder beeinträchtigender Lebensraum
– Seltenheit	6	Seltener Biotoptyp, ohne seltene oder bedrohte Pflges., ungesättigtes Artenspektrum, reliktsche RL-Arten

Bestandsbeschreibung

Offenbar angepflanztes Gebüsch, Hauptarten Weißdorn und Eiche, auf zuvor als Trockenrasen kartiertem Gebiet. Die Fläche fällt als randlicher Teil eines RHB nach Osten ab. Soweit sich der Strauchbestand noch nicht geschlossen hat, bildet eine halbruderale Grasflur die Krautschicht. Trockenrasenelemente sind, außer wenigen Schafschwingelhorsten, nicht (mehr) gegeben.

Vorkommen an Biotoptypen

1	TF	Typ	HF	F.Anteil
2	BTYP	Biotoptyp		- gesetzl. Grundl.
3	Zusatz	Zusatz zum Biotoptypen		
4	LRT	Lebensraumtyp		
1	1		Ja	100 %
2	ZHN	Gepflanzter Gehölzbestand aus vorwiegend heimischen Arten (2018)		

Räumliche Lage

Lagebeschreibung	östlich der Rissener Kiesgrube		
Nachbarnutzung/en	Knick/Weg, weitere Bereiche des RHB		
Rechtswert (X)	552343	Hochwert (Y)	5936729
Bezirk	Altona	Naturraum	Blankeneser Höhenzug (696.00)
Stadtteil (OT-Nr.)	Sülldorf(226)	Gemarkung	Sülldorf(202)
Digitaler Grünplan	<input type="checkbox"/> Hafengesamtgebiet	<input type="checkbox"/> Ramsargebiet	<input type="checkbox"/> EG-Vogelschutzgeb.
Ausgleichsflächen	<input type="checkbox"/> Biosphärenreservat	<input type="checkbox"/> Nationalpark	<input type="checkbox"/>
NSG / ND / LSG	LSG Sülldorf [HH-2044 / Anteil: 100%]		
FFH-GEBIET			
Wasserschutzgebiet	Bausberg [3 / Anteil: 100%]		

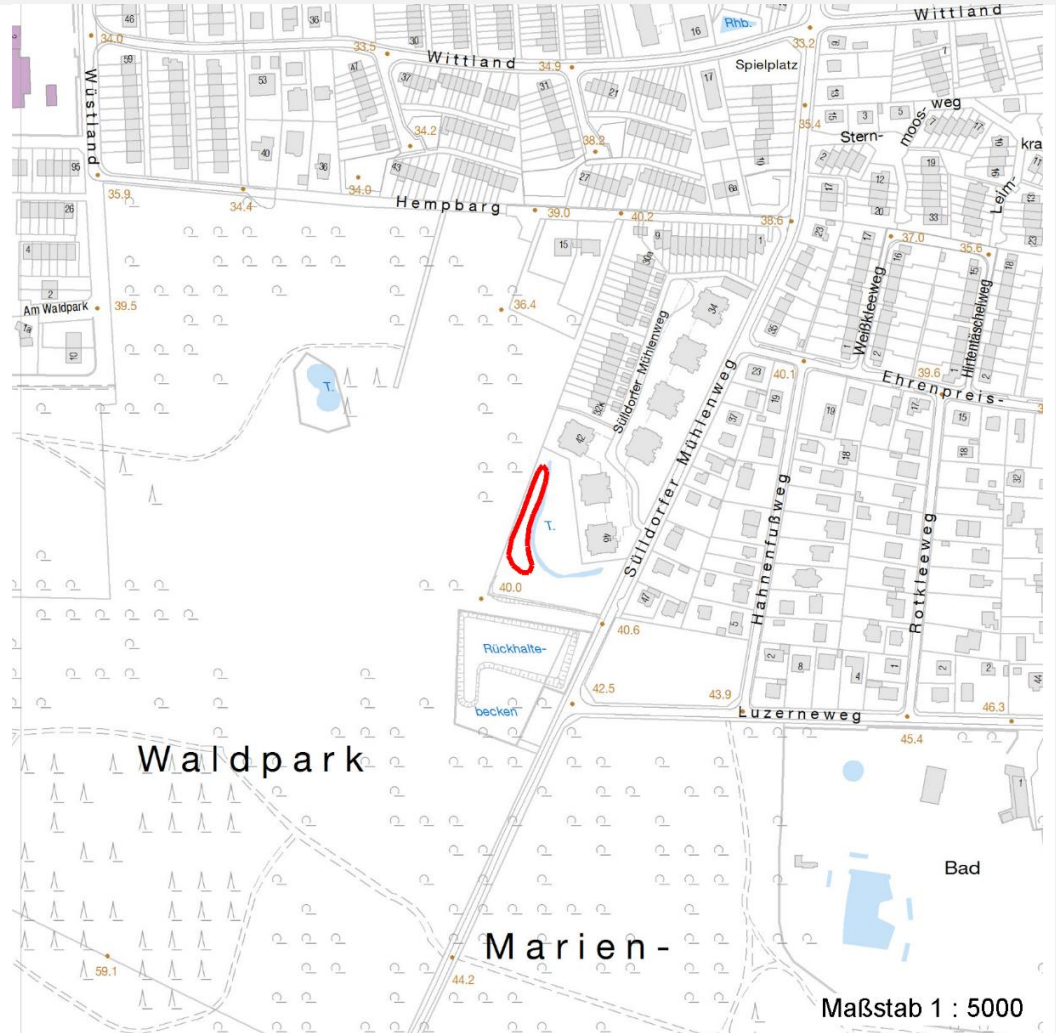
Erhebungsbogen

B

Projekt	Biotopkartierung Hamburg		Interne Nr.	120910
			DK5 DK5-GK	5236
			DK5 - Name	Sülldorf
Handlungsbedarf	Nein		Biotop-Nr. alt	348
Bearbeitung	PRO	Kopie Nein	Kartierung	19.05.2018
Räumliche Abbildung	Fläche		Fläche / Länge [m²/m]	673,8474
Anzahl Abschnitte	1		Breite (lineare Abb.) [m]	

Räumliche Lage

Karte



Weitere Erhebungsbögen

Interne Nr.	Interne Nr. Zuordnung	DK5	Biotop-Nr.	Kartierung	Zuordnung	DK5 (GK)	Biotop-Nr. (alt)
120910	3973	5236	31	11.09.2010	<	5238	70

Zuordnung: N = nachfolgende Kartierung, K = weitere Kartierungen (zeitlich vorher oder nachher)

Foto

Interne Nr.	Index	Dateiname	Aufnahmerichtung
67193	0	5236_348_190518_1.JPG	NNE

Weitere Angaben

Merkmal	Wert
Auswertung	
Gefährdung/ Einflüsse	Überwachsen der Trockenrasenbereiche
Wertgesichtspunkte	Potenzieller Trocken-Warm-Biotop

Erhebungsbogen

B

Projekt	Biotopkartierung Hamburg	Interne Nr.	120910
Handlungsbedarf	Nein	DK5 DK5-GK	5236
Bearbeitung	PRO	DK5 - Name	Sülldorf
Räumliche Abbildung	Fläche	Biotop-Nr. alt	348
Anzahl Abschnitte	1	Kartierung	19.05.2018
		Fläche / Länge [m²/m]	673,8474
		Breite (lineare Abb.) [m]	

Weitere Angaben

Merkmal	Wert
zoologisch bedeutsame Strukturen Bedeutung für Tiergruppe	Blütenreiche Fluren Insekten, allgemein Vögel
Maßnahmen	Überwachsen von Trockenrasen unterbinden; Herstellung einer halboffenen Kulisse

Foto

Fotodatei	5236_348_190518_1.JPG	Fotodatei	
Bildbeschreibung	k.A. Der Vordergrund gehört zum Nachbarbiotop	Bildbeschreibung	
Aufnahmerichtung	NNE	Aufnahmerichtung	



Teilflächenbeschreibung

Teilflächentyp		Teilflächen-Nr.	1
Biotoptyp	Gepflanzter Gehölzbestand aus vorwiegend heimischen Arten (2018)	Biotoptyp	ZHN
- Zusatz		- gesetzl. Grundl.	
FFH-LRT		FFH-LRT	
Beschreibung	alle Gehölze der Artenliste sind struchförmig.	Entw.potential LRT	
		Hauptfläche	Ja
		Flächenanteil	100 %
		FFH-Unters.Fläche	Nein
		Saatgutfläche	Nein

Erhebungsbogen

B

Projekt	Biotopkartierung Hamburg		Interne Nr.	120910
			DK5 DK5-GK	5236
Handlungsbedarf	Nein		DK5 - Name	Sülldorf
Bearbeitung	PRO	Kopie	Biotop-Nr. alt	348
Räumliche Abbildung	Fläche	Nein	Kartierung	19.05.2018
Anzahl Abschnitte	1		Fläche / Länge [m²/m]	673,8474
			Breite (lineare Abb.) [m]	

Weitere Angaben

Merkmal	Wert
Boden	
Feuchte	5 - frisch und mäßig frisch
Reaktion	6 - schwach sauer
Stickstoffgehalt	5 - mäßig stickstoffarm

Zeigerwerte der Pflanzenartenliste (Auswertung)

Standort	Belichtung	halbsonnig	6,8
Boden	Feuchte	frisch und mäßig frisch	4,9
	Stickstoff (N)	mäßig stickstoffarm	4,9
	Reaktion	schwach sauer	5,9
Vegetation	Mahdverträglichkeit	schnittempfindlich (nur Herbstschnitt vertragend)	3,2
Zeigerwerte	Futterwert	geringwertiges Futter	2,9
	Wechselfeuchteanzeiger		0
	Giftpflanzen		0
	Überschw.anzeiger		0

Pflanzenartenliste

Gruppe / Pflanzenart	MS	M	W	Vs	St	PA	Ph	Sz	VS	V	G	cf	§	Rote Liste			
														HH	ND	SH	D
Tracheobionta (Gefäßpflanzen)																	
Acer pseudoplatanus (Berg-Ahorn)	7	w															
Amelanchier lamarckii (Kupfer-Felsenbirne)	7	w															
Betula pendula (Hänge-Birke)	7	w															
Cerastium holosteoides (Gewöhnliches Hornkraut)	7	w															
Crataegus monogyna (Eingrifflicher Weißdorn)	7	h															
Digitalis purpurea (Roter Fingerhut)	7	w															
Festuca ovina agg. (Artengruppe Schaf-Schwingel)	7	w													V		
Festuca rubra rubra (Rot-Schwingel)	7	z															
Fragaria vesca (Wald-Erdbeere)	7	l													3		
Holcus mollis (Weiches Honiggras)	7	l															
Impatiens parviflora (Kleinblütiges Springkraut)	7	w															
Pinus sylvestris (Wald-Kiefer)	7	w															
Quercus robur (Stiel-Eiche)	7	h															
Rosa spec. (Rose)	7	w															
Solidago gigantea (Riesen-Goldrute)	7	l															
Urtica dioica (Große Brennessel)	7	w															
														Anzahl Rote Liste Arten		1	1
														Anzahl Arten		16	

MS: Mengensystem; M: Mengenangabe, W: Bewertung der Art (FFH-Monitoring), Vs: Vegetationsschicht, St: Status, PA: Autor Phänologie; Ph: Phänologie, Sz: Soziabilität, VS: Vitalitätssystem; V: Vitalität, G: Geschlecht, cf: unsichere Bestimmung, §: Schutz nach BNatSchG, HH: Rote Liste Hamburg, Nds: Rote Liste Niedersachsen, SH: Rote Liste Schleswig-Holstein, D: Rote Liste Deutschland