

Erhebungsbogen

B

Projekt	Biotopkartierung Hamburg	Interne Nr.	120903
		DK5 DK5-GK	5236 5238
		DK5 - Name	Sülldorf
Handlungsbedarf	Nein	Biotop-Nr. alt	345 61
Bearbeitung	PRO	Kartierung	18.05.2018
Räumliche Abbildung	Fläche	Fläche / Länge [m²/m]	22100,4768
Anzahl Abschnitte	2	Breite (lineare Abb.) [m]	

Gesetzlicher Schutz kein gesetzl. Schutz **kein gesetzlich geschütztes Biotop** **Schutz nur teilweise** **Nein**

Gesamtbewertung	6	Wertvoll
– Alter	5	Biotop mittleren Alters, 20 bis 50 Jahre
– Belastungsgrad	5	Flächenhaft mittlere oder örtlich starke Belastung
– Ökolog. Funktion	7	Sehr hohe Bedeutung in einem Biotopkomplex, für den lokalen Biotopverbund oder als Puffer
– Seltenheit	6	Seltener Biotoptyp, ohne seltene oder bedrohte Pflges., ungesättigtes Artenspektrum, reliktsche RL-Arten

Bestandsbeschreibung

Junger Birken-Eichenwald, der aus einem Sukzessionsgehölz hervorgegangen ist. Die Strauchschicht besteht überwiegend aus Weißdorn, Hasel und Rosen. An den Gehölzrändern breiten sich teilweise Staudenknöterich-Bestände aus. Die Krautschicht weist relativ viele Störungszeiger auf und ist nicht typisch für einen Birken-Eichenwald. Der Wald liegt an einem steilen, südexponierten Hang. Nah der Wege sind Ziersträucher untergepflanzt, gewissermaßen als S.P.Q.R. der Grünflächenpflege, aber ökologisch unsinnig.

Freigeschlagene Schneisen sollen auch in Zukunft Blickbeziehungen vom oberen Rand zum Kiesgrubengrund ermöglichen. Aktuell ist eine Schneise im Westen von Ruderalgebüsch und aufkommenden höheren Gehölzen zugewachsen und in den Biotop integriert, dafür ist nördlich des Teichs eine breite Fläche neu freigeschlagen, wodurch der Biotop in 2 Abschnitte geteilt ist.

Die Übergänge zu den naturnahen Nachbarbiotopen sind fließend; nicht überall ist eine Eichen-Birken-Dominanz gegeben, auch Buchen kommen vor. Im teils dichten Unterstand ist Birke am häufigsten, stellenweise ist aber schon Halligkeit ausgeprägt.

Vorkommen an Biototypen

1	TF	Typ	HF	F.Anteil
2	BTYP	Biototyp		- gesetzl. Grundl.
3	Zusatz	Zusatz zum Biototypen		
4	LRT	Lebensraumtyp		
1	1		Ja	50 %
2	WPB	Birken- und Espen-Pionier- oder Vorwald (2018)		
3	2	schwaches bis mittleres Baumholz, Brusthöhendurchmesser 13 - < 50 cm (2)		
1	2			50 %
2	WQZ	Sonstige bodensaure Eichen-Mischwälder (2018)		
3	2	schwaches bis mittleres Baumholz, Brusthöhendurchmesser 13 - < 50 cm (2)		

Räumliche Lage

Lagebeschreibung	Nordostrand der Rissener Kiesgrube		
Nachbarnutzung/en	Wald, Brache		
Rechtswert (X)	552308	Hochwert (Y)	5936801
Bezirk	Altona	Naturraum	Blankeneser Höhenzug (696.00)
Stadtteil (OT-Nr.)	Sülldorf(226)	Gemarkung	Sülldorf(202)
Digitaler Grünplan	<input checked="" type="checkbox"/> Hafengesamtgebiet	<input type="checkbox"/> Ramsargebiet	<input type="checkbox"/> EG-Vogelschutzgeb.
Ausgleichsflächen	<input type="checkbox"/> Biosphärenreservat	<input type="checkbox"/> Nationalpark	<input type="checkbox"/>
NSG / ND / LSG	LSG Sülldorf [HH-2044 / Anteil: 100%]		
FFH-GEBIET			

Erhebungsbogen

B

Projekt	Biotopkartierung Hamburg	Interne Nr.	120903
		DK5 DK5-GK	5236 5238
		DK5 - Name	Sülldorf
Handlungsbedarf	Nein	Biotop-Nr. alt	345 61
Bearbeitung	PRO	Kartierung	18.05.2018
Räumliche Abbildung	Fläche	Fläche / Länge [m²/m]	22100,4768
Anzahl Abschnitte	2	Breite (lineare Abb.) [m]	

Räumliche Lage

**Wasserschutzgebiet
Karte**

Baursberg [3 / Anteil: 100%]



Weitere Erhebungsbögen

Interne Nr.	Interne Nr. Zuordnung	DK5	Biotop-Nr.	Kartierung	Zuordnung	DK5 (GK)	Biotop-Nr. (alt)
120903	1257	5036	165	28.06.2010	<	5238	63
120903	3931	5236	13	28.06.2010	<	5238	34
120903	3809	5236	23	28.06.2010	>	5238	61
120903	3953	5236	140	11.09.2010	<	5238	10135

Zuordnung: N = nachfolgende Kartierung, K = weitere Kartierungen (zeitlich vorher oder nachher)

Foto

Interne Nr.	Index	Dateiname	Aufnahmerichtung
67184	0	5236_345_180518_1.JPG	NW
67185	0	5236_345_180518_2.JPG	NNE
67186	0	5236_345_180518_3.JPG	W
67187	0	5236_345_180518_4.JPG	

08.09.2020

Erhebungsbogen

B

Projekt	Biotopkartierung Hamburg	Interne Nr.	120903
		DK5 DK5-GK	5236 5238
Handlungsbedarf	Nein	DK5 - Name	Sülldorf
Bearbeitung	PRO	Biotop-Nr. alt	345 61
Räumliche Abbildung	Fläche	Kartierung	18.05.2018
Anzahl Abschnitte	2	Fläche / Länge [m²/m]	22100,4768
		Breite (lineare Abb.) [m]	

Foto

Interne Nr.	Index	Dateiname	Aufnahmerichtung
67188	0	5236_345_180518_5.JPG	

Weitere Angaben

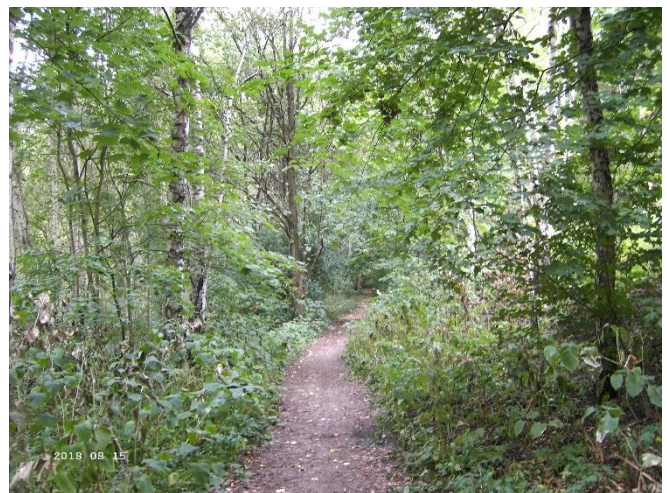
Merkmal Wert

Auswertung

Gefährdung/ Einflüsse	Bepflanzung mit dort tlw kaum überlebenschfähigen Ziersträuchern Freizeitnutzungen Eutrophierung
Wertgesichtspunkte	Bedeutung für die Erholung Teil eines größeren Biotopkomplexes Entwicklungspotenzial Charakteristisches Relief
zoologisch bedeutsame Strukturen Bedeutung für Tiergruppe	Dichte Gehölzstruktur Großsäuger Waldvögel Vögel Kleinsäuger
Maßnahmen	Insekten, allgemein 1.9 - Beseitigung von standortfremden Gehölze 1.1 - Sukzession ungestört ablaufen lassen Entfernen von Staudenknöterich

Foto

Fotodatei	5236_345_180518_1.JPG	Fotodatei	5236_345_180518_2.JPG
Bildbeschreibung	k.A. Im S	Bildbeschreibung	k.A. im S
Aufnahmerichtung	NW	Aufnahmerichtung	NNE



Projekt	Biotopkartierung Hamburg	Interne Nr.	120903
Handlungsbedarf	Nein	DK5 DK5-GK	5236 5238
Bearbeitung	PRO	DK5 - Name	Sülldorf
Räumliche Abbildung	Fläche	Biotop-Nr. alt	345 61
Anzahl Abschnitte	2	Kartierung	18.05.2018
		Fläche / Länge [m²/m]	22100,4768
		Breite (lineare Abb.) [m]	

Foto

Fotodatei 5236_345_180518_3.JPG
Bildbeschreibung k.A.im E
Aufnahmerichtung W

Fotodatei 5236_345_180518_4.JPG
Bildbeschreibung k.A.von der neuen Sichtschneise
Aufnahmerichtung



Teilflächenbeschreibung

Teilflächentyp		Teilflächen-Nr.	1
Biototyp	Birken- und Espen-Pionier- oder Vorwald (2018)	Biototyp	WPB
- Zusatz	schwaches bis mittleres Baumholz, Brusthöhendurchmesser 13 - < 50 cm (2)	- gesetzl. Grundl.	
FFH-LRT Beschreibung		FFH-LRT Entw.potential LRT	
		Hauptfläche	Ja
		Flächenanteil	50 %
		FFH-Unters.Fläche	Nein
		Saatgutfläche	Nein

Erhebungsbogen

B

Projekt	Biotopkartierung Hamburg	Interne Nr.	120903
		DK5 DK5-GK	5236 5238
Handlungsbedarf	Nein	DK5 - Name	Sülldorf
Bearbeitung	PRO	Biotop-Nr. alt	345 61
Räumliche Abbildung	Fläche	Kartierung	18.05.2018
Anzahl Abschnitte	2	Fläche / Länge [m²/m]	22100,4768
		Breite (lineare Abb.) [m]	

Weitere Angaben

Merkmal	Wert
Boden	
Feuchte	6 - mäßig feucht und wechselfeucht
Reaktion	6 - schwach sauer
Stickstoffgehalt	6 - mäßig stickstoffarm bis stickstoffreich
Standort, Relief	
Relief	geneigt, Hanglage
Neigung - Gelände	N4 - stark geneigt (18-27%)
Ausrichtung	S - Süd
Belichtung	6 - halbsonnig bis halbschattig
Veg. - Deckg./Ant.	
Gesamt	96 %
1. Baumschicht	77 %
Strauchschicht	40 %
1. Krautschicht	50 %
Veg. - Höhe	
Gesamt, durchschn.	17.00 m
Veg. - Zeigerwerte	
Anz. Wechselfeuchtezeiger	0

Zeigerwerte der Pflanzenartenliste (Auswertung)

Standort	Belichtung	halbsonnig bis halbschattig	6
Boden	Feuchte	mäßig feucht und wechselfeucht	5,5
	Stickstoff (N)	mäßig stickstoffarm bis stickstoffreich	6,3
	Reaktion	schwach sauer	6,1
Vegetation	Mahdverträglichkeit	schnittempfindlich bis mäßig schnittverträglich	3,8
Zeigerwerte	Futterwert	sehr geringwertiges Futter	2,2
	Wechselfeuchteanzeiger		0
	Giftpflanzen		0
	Überschw.anzeiger		2

Pflanzenartenliste

Gruppe / Pflanzenart	MS	M	W	Vs	St	PA	Ph	Sz	VS	V	G	cf	§	Rote Liste			
														HH	ND	SH	D
Tracheobionta (Gefäßpflanzen)																	
Acer platanoides (Spitz-Ahorn)	7	w															
Acer pseudoplatanus (Berg-Ahorn)	7	w		B1													
Acer pseudoplatanus (Berg-Ahorn)	7	z															
Aesculus hippocastanum (Gewöhnliche Rosskastanie)	7	w															
Alliaria petiolata (Knoblauchsrauke)	7	w			S												
Allium ursinum (Bär-Lauch)	7	w															
Betula pendula (Hänge-Birke)	7	h		B1													
Betula pendula (Hänge-Birke)	7	z		B2													
Carpinus betulus (Hainbuche)	7	w		B1													
Chelidonium majus (Schöllkraut)	7	w															
Cornus alba 'Sibirica'	7	w			S												

Erhebungsbogen

B

Projekt	Biotopkartierung Hamburg		Interne Nr.	120903	
			DK5 DK5-GK	5236	5238
Handlungsbedarf	Nein		DK5 - Name	Sülldorf	
Bearbeitung	PRO	Kopie	Biotop-Nr. alt	345	61
Räumliche Abbildung	Fläche	Nein	Kartierung	18.05.2018	
Anzahl Abschnitte	2		Fläche / Länge [m²/m]	22100,4768	
			Breite (lineare Abb.) [m]		

Pflanzenartenliste

Gruppe / Pflanzenart	MS	M	W	Vs	St	PA	Ph	Sz	VS	V	G	cf	Rote Liste						
													§	HH	ND	SH	D		
Corylus avellana (Haselnuss)	7	z																	
Crataegus monogyna (Eingrifflicher Weißdorn)	7	z																	
Dactylis glomerata (Wiesen-Knäuelgras)	7	w																	
Dryopteris filix-mas (Gewöhnlicher Wurmfarne)	7	w																	
Euonymus europaeus (Gewöhnliches Pfaffenhütchen)	7	w																	
Fagus sylvatica (Rotbuche)	7	w																	
Fagus sylvatica (Rotbuche)	7	z		B1															
Fallopia japonica (Japanischer Staudenknöterich)	7	l																	
Festuca gigantea (Riesen-Schwingel)	7	w																	
Ficaria verna (Scharbockskraut)	7	w																	
Galium aparine (Kletten-Labkraut)	7	w																	
Geum urbanum (Echte Nelkenwurz)	7	z																	
Glechoma hederacea (Gundermann)	7	z																	
Holcus lanatus (Wolliges Honiggras)	7	z																	
Impatiens parviflora (Kleinblütiges Springkraut)	7	h																	
Ligustrum vulgare (Gemeiner Liguster)	7	w			S														
Pinus sylvestris (Wald-Kiefer)	7	w																	
Poa nemoralis (Hain-Rispengras)	7	w																	
Populus tremula (Zitter-Pappel)	7	w		B1															
Prunus padus (Echte Traubenkirsche)	7	w																	
Pseudotsuga menziesii (Douglasie)	7	w																	
Quercus robur (Stiel-Eiche)	7	z		B1															
Quercus rubra (Rot-Eiche)	7	w		B1															
Ribes rubrum (Rote Johannisbeere)	7	w																	
Rosa canina (Hunds-Rose)	7	w																	
Rosa spec. (Rose)	7	z																	
Rubus armeniacus (Armenische Brombeere)	7	l																	
Rubus corylifolius agg. (Artengruppe Haselblattbrombeere)	7	w																	
Rubus fruticosus agg. (Artengruppe Echte Brombeere)	7	z																	
Rubus idaeus (Himbeere)	7	w																	
Rubus laciniatus (Schlitzblättrige Brombeere)	7	w																	
Rumex obtusifolius (Stumpfbältriger Ampfer)	7	w																	
Salix caprea (Sal-Weide)	7	w																	
Sambucus nigra (Schwarzer Holunder)	7	w																	
Sorbus aucuparia (Eberesche)	7	z																	
Torilis japonica (Gewöhnlicher Klettenkerbel)	7	w																	
Urtica dioica (Große Brennnessel)	7	z																	
Veronica sublobata (Efeublättriger Ehrenpreis)	7	w																	
Anzahl Rote Liste Arten																			
Anzahl Arten																	46		

MS: Mengensystem; M: Mengenangabe, W: Bewertung der Art (FFH-Monitoring), Vs: Vegetationsschicht, St: Status, PA: Autor Phänologie; Ph: Phänologie, Sz: Sozialebarkeit, VS: Vitalitätssystem; V: Vitalität, G: Geschlecht, cf: unsichere Bestimmung, §: Schutz nach BNatSchG, HH: Rote Liste Hamburg, ND: Rote Liste Niedersachsen, SH: Rote Liste Schleswig-Holstein, D: Rote Liste Deutschland

Erhebungsbogen

B

Projekt	Biotopkartierung Hamburg	Interne Nr.	120903
		DK5 DK5-GK	5236 5238
		DK5 - Name	Sülldorf
Handlungsbedarf	Nein	Biotop-Nr. alt	345 61
Bearbeitung	PRO	Kartierung	18.05.2018
Räumliche Abbildung	Fläche	Fläche / Länge [m²/m]	22100,4768
Anzahl Abschnitte	2	Breite (lineare Abb.) [m]	

Teilflächenbeschreibung

Teilflächentyp		Teilflächen-Nr.	2
Biotoptyp	Sonstige bodensaure Eichen-Mischwälder (2018)	Biotoptyp	WQZ
- Zusatz	schwaches bis mittleres Baumholz, Brusthöhendurchmesser 13 - < 50 cm (2)	- gesetzl. Grundl.	
FFH-LRT Beschreibung		FFH-LRT	
		Entw.potential LRT	
		Hauptfläche	
		Flächenanteil	50 %
		FFH-Unters.Fläche	Nein
		Saatgutfläche	Nein