

Erhebungsbogen

B

Projekt	Biotopkartierung Hamburg		Interne Nr.	120789
			DK5 DK5-GK	5236
			DK5 - Name	Sülldorf
Handlungsbedarf	Nein		Biotop-Nr. alt	300
Bearbeitung	PRO	Kopie	Nein	Kartierung
Räumliche Abbildung	Fläche			20.05.2018
Anzahl Abschnitte	1			Fläche / Länge [m²/m]
				16738,5797
				Breite (lineare Abb.) [m]

Gesetzlicher Schutz kein gesetzl. Schutz **kein gesetzlich geschütztes Biotop** **Schutz nur teilweise** **Nein**

Gesamtbewertung	5	Noch wertvoll, gut entwicklungsfähig
– Alter	5	Biotop mittleren Alters, 20 bis 50 Jahre
– Belastungsgrad	5	Flächenhaft mittlere oder örtlich starke Belastung
– Ökolog. Funktion	6	Hohe Bedeutung in einem Biotopkomplex, für den lokalen Biotopverbund oder als Puffer
– Seltenheit	6	Seltener Biotoptyp, ohne seltene oder bedrohte Pflges., ungesättigtes Artenspektrum, reliktsche RL-Arten

Bestandsbeschreibung

Teil des großen Intensivweidelands der Vorkartierung; Bereich mit artenreicherer Vegetation. Gelegentlich kleinräumig beweidet und/oder gemäht. Dieser Bereich ist durch relativ dicht beieinanderliegende und teils raumgreifende Knicks strukturiert. Die Vegetation ist eher krautarm, aber reich an Grasarten. Knick-Fuchsschwanz und Ausläufer-Straußgras zeigen eine Nähe zu Flutrasen an, u.a. Wiesenschaukraut zeigt generelle Feuchtigkeit (die de facto im Kartierjahr wg extremer Niederschlagsarmut nicht gegeben war). Der ehemalige und vom Bezirk zugeschnittene (? : sagt Anwohnerin) und trockengelegte Alte Isbrookgraben wird noch durch persistierendes Vorkommen von Schilf markiert.

Dieser neu ausgliederte Biotop soll gewissermaßen zeigen, daß es noch 'Hoffnung' für den benachbarten großen Intensivweidebiotop gibt, wenn die Flächen nur zurückhaltend genutzt werden und den standörtlichen Gegebenheiten Gelegenheit gegeben wird, sich auf die Vegetation auszuwirken..

Vorkommen an Biotoptypen

1	TF	Typ	HF	F.Anteil
2	BTYP	Biotoptyp		- gesetzl. Grundl.
3	Zusatz	Zusatz zum Biotoptypen		
4	LRT	Lebensraumtyp		
1	1		Ja	100 %
2	GMZ	Sonstiges mesophiles Grünland (2018)		
3	lw, m	(gelegentliche) Beweidung (lw), (gelegentliche) Mahd (m)		

Räumliche Lage

Lagebeschreibung	östlich Bullnwich, hinter dem einzelnen Gehöft		
Nachbarnutzung/en	weiteres Grünland (Weiden und Wiesen) mit Knicks (+Bebauung)		
Rechtswert (X)	553895	Hochwert (Y)	5937755
Bezirk	Altona	Naturraum	Hals tenbeker Geestplatte (694.24)
Stadtteil (OT-Nr.)	Sülldorf(226)	Gemarkung	Sülldorf(202)
Digitaler Grünplan	<input type="checkbox"/> Hafengesamtgebiet	<input type="checkbox"/> Ramsargebiet	<input type="checkbox"/> EG-Vogelschutzgeb.
Ausgleichsflächen	<input type="checkbox"/> Biosphärenreservat	<input type="checkbox"/> Nationalpark	<input type="checkbox"/>
NSG / ND / LSG	LSG Sülldorf [HH-2044 / Anteil: 100%]		
FFH-GEBIET			
Wasserschutzgebiet	Boursberg [3 / Anteil: 100%]		

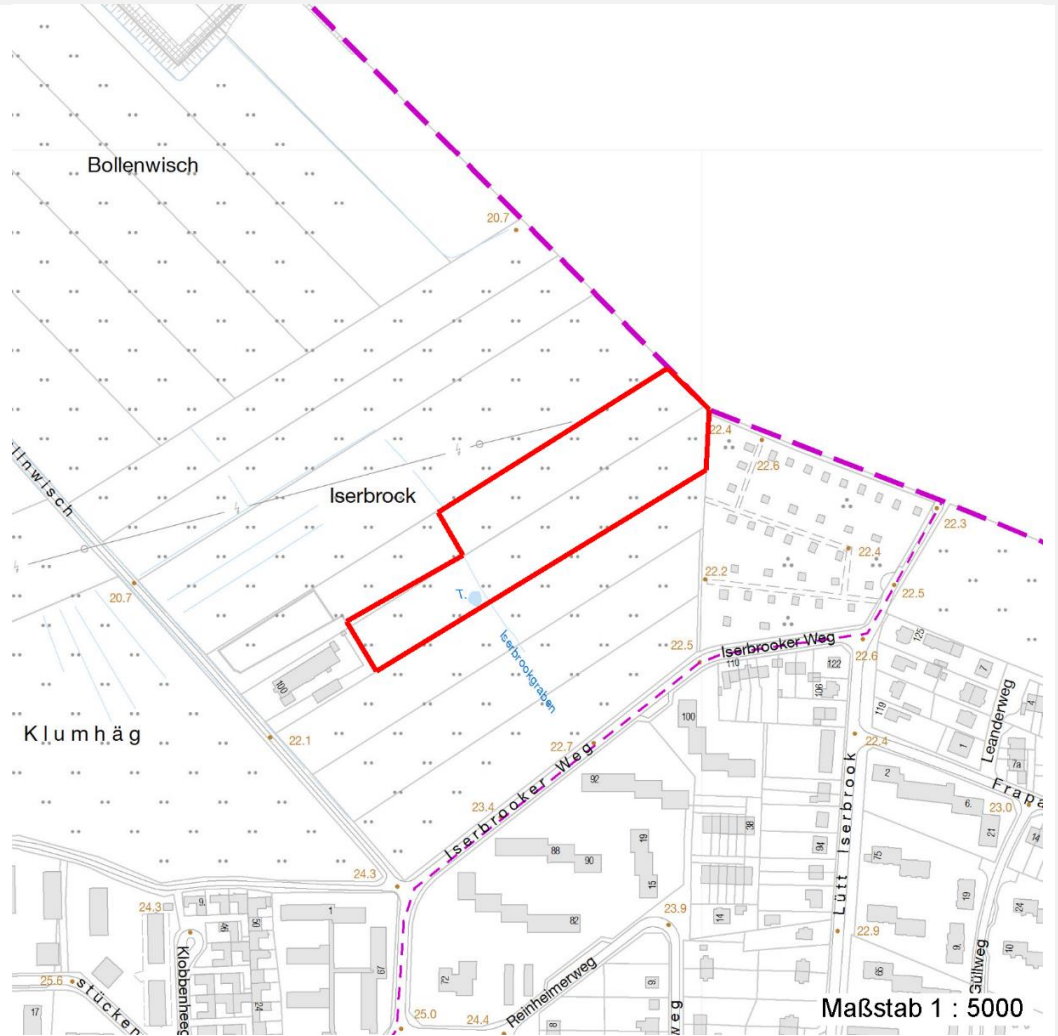
Erhebungsbogen

B

Projekt	Biotopkartierung Hamburg		Interne Nr.	120789
			DK5 DK5-GK	5236
			DK5 - Name	Sülldorf
Handlungsbedarf	Nein		Biotop-Nr. alt	300
Bearbeitung	PRO	Kopie	Nein	Kartierung
Räumliche Abbildung	Fläche			20.05.2018
Anzahl Abschnitte	1			Fläche / Länge [m²/m]
				16738,5797
				Breite (lineare Abb.) [m]

Räumliche Lage

Karte



Weitere Erhebungsbögen

Interne Nr.	Interne Nr. Zuordnung	DK5	Biotop-Nr.	Kartierung	Zuordnung	DK5 (GK)	Biotop-Nr. (alt)
120789	89669	5236	222	15.08.2014	<		

Zuordnung: N = nachfolgende Kartierung, K = weitere Kartierungen (zeitlich vorher oder nachher)

Foto

Interne Nr.	Index	Dateiname	Aufnahmerichtung
67123	0	5236_300_200518_1.JPG	NE
67124	0	5236_300_200518_2.JPG	SE

Weitere Angaben

Merkmal	Wert
Auswertung	
Gefährdung/ Einflüsse	Entwässerung

Erhebungsbogen

B

Projekt	Biotopkartierung Hamburg	Interne Nr.	120789
		DK5 DK5-GK	5236
Handlungsbedarf	Nein	DK5 - Name	Sülldorf
Bearbeitung	PRO	Biotop-Nr. alt	300
Räumliche Abbildung	Fläche	Kartierung	20.05.2018
Anzahl Abschnitte	1	Fläche / Länge [m²/m]	16738,5797
		Breite (lineare Abb.) [m]	

Weitere Angaben

Merkmal	Wert
Wertgesichtspunkte	Artenreich
Maßnahmen	1.16 - Standort vernässen
	1.2 - Bei behalten der aktuellen Nutzung / Pflege

Foto

Fotodatei	5236_300_200518_1.JPG	Fotodatei	5236_300_200518_2.JPG
Bildbeschreibung	Derzeit beweideter und vom Artenreichtum schwächster Teil des Biotops südl. des kleinen Teichs. Strohfarbig am re. Bildrand: Alter Iserbrookgraben und weiterer Teil des Biotops	Bildbeschreibung	k.A.
Aufnahmerichtung	NE	Aufnahmerichtung	SE



Teilflächenbeschreibung

Teilflächentyp		Teilflächen-Nr.	1
Biotoptyp	Sonstiges mesophiles Grünland (2018)	Biotoptyp	GMZ
- Zusatz	(gelegentliche) Beweidung (lw), (gelegentliche) Mahd (m)	- gesetzl. Grundl.	
FFH-LRT Beschreibung		FFH-LRT Entw.potential LRT	
		Hauptfläche	Ja
		Flächenanteil	100 %
		FFH-Unters.Fläche	Nein
		Saatgutfläche	Nein

Erhebungsbogen

B

Projekt	Biotopkartierung Hamburg		Interne Nr.	120789
			DK5 DK5-GK	5236
Handlungsbedarf	Nein		DK5 - Name	Sülldorf
Bearbeitung	PRO	Kopie	Biotop-Nr. alt	300
Räumliche Abbildung	Fläche	Nein	Kartierung	20.05.2018
Anzahl Abschnitte	1		Fläche / Länge [m²/m]	16738,5797
			Breite (lineare Abb.) [m]	

Weitere Angaben

Merkmal	Wert
Boden	
Feuchte	6 - mäßig feucht und wechselfeucht
Reaktion	5 - mäßig sauer
Stickstoffgehalt	6 - mäßig stickstoffarm bis stickstoffreich
Standort, Relief	
Belichtung	7 - halbsonnig
Veg. - Zeigerwerte	
Mahdverträglichkeit	7 - gut schnittverträglich
Futterwert	4 - mäßige Futterqualität
Anz. Giftpflanzen	1
Anz. Wechselfeuchtezeiger	7
Anz. Überschwemmungsz.	2

Zeigerwerte der Pflanzenartenliste (Auswertung)

Standort	Belichtung	halbsonnig	6,7
Boden	Feuchte	mäßig feucht und wechselfeucht	6,5
	Stickstoff (N)	mäßig stickstoffarm bis stickstoffreich	5,9
	Reaktion	mäßig sauer	5,2
Vegetation	Mahdverträglichkeit	gut schnittverträglich	6,6
Zeigerwerte	Futterwert	mäßige Futterqualität	4,4
	Wechselfeuchteanzeiger		7
	Giftpflanzen		1
	Überschw.anzeiger		2

Pflanzenartenliste

Gruppe / Pflanzenart	MS	M	W	Vs	St	PA	Ph	Sz	VS	V	G	cf	Rote Liste					
													§	HH	ND	SH	D	
Tracheobionta (Gefäßpflanzen)																		
Agrostis stolonifera (Ausläufer-Straußgras)	7	w																
Alopecurus geniculatus (Knick-Fuchsschwanz)	7	z																
Alopecurus pratensis (Wiesen-Fuchsschwanz)	7	w																
Anthoxanthum odoratum (Gewöhnliches Ruchgras)	7	z																
Bellis perennis (Ausdauerndes Gänseblümchen)	7	w																
Bromus hordeaceus hordeaceus (Weiche Tresse)	7	w																
Cardamine pratensis (Wiesen-Schaumkraut)	7	z																V
Carex hirta (Behaarte Segge)	7	z																
Carex leporina (Hasenfuß-Segge)	7	w																
Cerastium holosteoides (Gewöhnliches Hornkraut)	7	w																
Cirsium arvense (Acker-Kratzdistel)	7	w																
Epilobium spec. (Weidenröschen)	7	w																
Equisetum arvense (Acker-Schachtelhalm)	7	w																
Festuca pratensis (Wiesen-Schwingel)	7	w																
Festuca rubra (Rot-Schwingel)	7	w																

Erhebungsbogen

B

Projekt	Biotopkartierung Hamburg		Interne Nr.	120789
			DK5 DK5-GK	5236
Handlungsbedarf	Nein		DK5 - Name	Sülldorf
Bearbeitung	PRO	Kopie	Biotop-Nr. alt	300
Räumliche Abbildung	Fläche	Nein	Kartierung	20.05.2018
Anzahl Abschnitte	1		Fläche / Länge [m²/m]	16738,5797
			Breite (lineare Abb.) [m]	

Pflanzenartenliste

Gruppe / Pflanzenart	MS	M	W	Vs	St	PA	Ph	Sz	VS	V	G	cf	§	Rote Liste			
														HH	ND	SH	D
Holcus lanatus (Wolliges Honiggras)	7	z															
Juncus bufonius (Kröten-Binse)	7	l															
Lotus pedunculatus (Sumpf-Hornklee)	7	w															V
Phragmites australis (Schilf)	7	w															
Poa palustris (Sumpf-Rispengras)	7	w										X					
Poa pratensis (Wiesen-Rispengras)	7	z															
Poa trivialis (Gewöhnliches Rispengras)	7	h															
Potentilla anserina (Gänse-Fingerkraut)	7	w															
Prunus spinosa (Schlehe)	7	w															
Quercus rubra (Rot-Eiche)	7	w			K1												
Ranunculus acris (Scharfer Hahnenfuß)	7	w															
Ranunculus repens (Kriechender Hahnenfuß)	7	z															
Rumex acetosa (Großer Sauerampfer)	7	w															
Taraxacum spec. (Löwenzahn)	7	w															
Trifolium dubium (Kleiner Klee)	7	w															
Trifolium repens (Weiß-Klee)	7	z															
Urtica dioica (Große Brennnessel)	7	w															
Veronica serpyllifolia (Quendel-Ehrenpreis)	7	w															
Anzahl Rote Liste Arten													2				
Anzahl Arten													33				

MS: Mengensystem; M: Mengenangabe, W: Bewertung der Art (FFH-Monitoring), Vs: Vegetationsschicht, St: Status, PA: Autor Phänologie; Ph: Phänologie, Sz: Soziabilität, VS: Vitalitätssystem; V: Vitalität, G: Geschlecht, cf: unsichere Bestimmung, §: Schutz nach BNatSchG, HH: Rote Liste Hamburg, Nds: Rote Liste Niedersachsen, SH: Rote Liste Schleswig-Holstein, D: Rote Liste Deutschland

Tierartenliste

		Rote Liste				FFH						
		B	A	S	G	HH	ND	SH	D	II	IV	V
1	B	A	S	G	HH	ND	SH	D	II	IV	V	
2	Anzahl							Anzahltyp				
3	Anzahl geschätzt							Geschlecht				
4	Methode							Verhalten				
5	Nachweis											
Säugetiere												
	Tal pa europaea (Maulwurf, Maulwurf(eurasischer))	1	b									
		2							Individuen/Stück			
		3	>= 1									
		4										