

Erhebungsbogen

B

Projekt	Kiesgrube Rissen	Interne Nr.	120354
		DK5 DK5-GK	5236
Handlungsbedarf	Nein	DK5 - Name	Sülldorf
Bearbeitung	HEE	Biotop-Nr. alt	273
Räumliche Abbildung	Fläche	Kartierung	21.06.2017
Anzahl Abschnitte	1	Fläche / Länge [m²/m]	3721,8866
		Breite (lineare Abb.) [m]	

Gesetzlicher Schutz **kein gesetzl. Schutz** **kein gesetzlich geschütztes Biotop** **Schutz nur teilweise** **Nein**

Gesamtbewertung	6	Wertvoll
– Alter	6	Biotop mittleren Alters, 50 bis 100 Jahre
– Belastungsgrad	6	Flächenhaft geringe oder örtlich stärkere oder Vorbelastung mit deutlichem Einfluß
– Ökolog. Funktion	5	Bedeutung in einem Biotopkomplex, für den lokalen Biotopverbund oder als Puffer
– Seltenheit	5	Seltener Biotoptyp, floristisch stark verarmt, ohne seltener Pflges. od. verbr. artenreicher Biotoptyp

Bestandsbeschreibung

Von Birken dominierter junger bis mittelalter Birken-Eichenwald, der aus einem Sukzessionsgehölz entstanden ist, die Eichen aber vermutlich gepflanzt wurden. Es treten andere Pioniergehölze wie z. B. Salweide hinzu. Die Strauchschicht bilden meist Eingrifflicher Weißdorn oder Ahornarten.

Vorkommen an Biotoptypen

1	TF	Typ	HF	F.Anteil
2	BTYP	Biotoptyp		- gesetzl. Grundl.
3	Zusatz	Zusatz zum Biotoptypen		
4	LRT	Lebensraumtyp		
1	1		Ja	100 %
2	WQZ	Sonstige Bodensaure Eichen-Mischwälder (2000)		
4	kein LRT	kein Lebensraumtyp nach FFH-Richtlinie		

Räumliche Lage

Lagebeschreibung	Kiesgrube Rissen		
Nachbarnutzung/en	Wald, Ruderalflur, Siedlung		
Rechtswert (X)	552122	Hochwert (Y)	5936836
Bezirk	Altona	Naturraum	Blankeneser Höhenzug (696.00)
Stadtteil (OT-Nr.)	Sülldorf (226)	Gemarkung	Sülldorf (202)
Digitaler Grünplan	<input checked="" type="checkbox"/> Hafengesamtgebiet	<input type="checkbox"/> Ramsargebiet	<input type="checkbox"/> EG-Vogelschutzgeb.
Ausgleichsflächen	<input type="checkbox"/> Biosphärenreservat	<input type="checkbox"/> Nationalpark	<input type="checkbox"/>
NSG / ND / LSG	LSG Sülldorf [HH-2044 / Anteil: 100%]		
FFH-GEBIET			
Wasserschutzgebiet	Boursberg [3 / Anteil: 100%]		

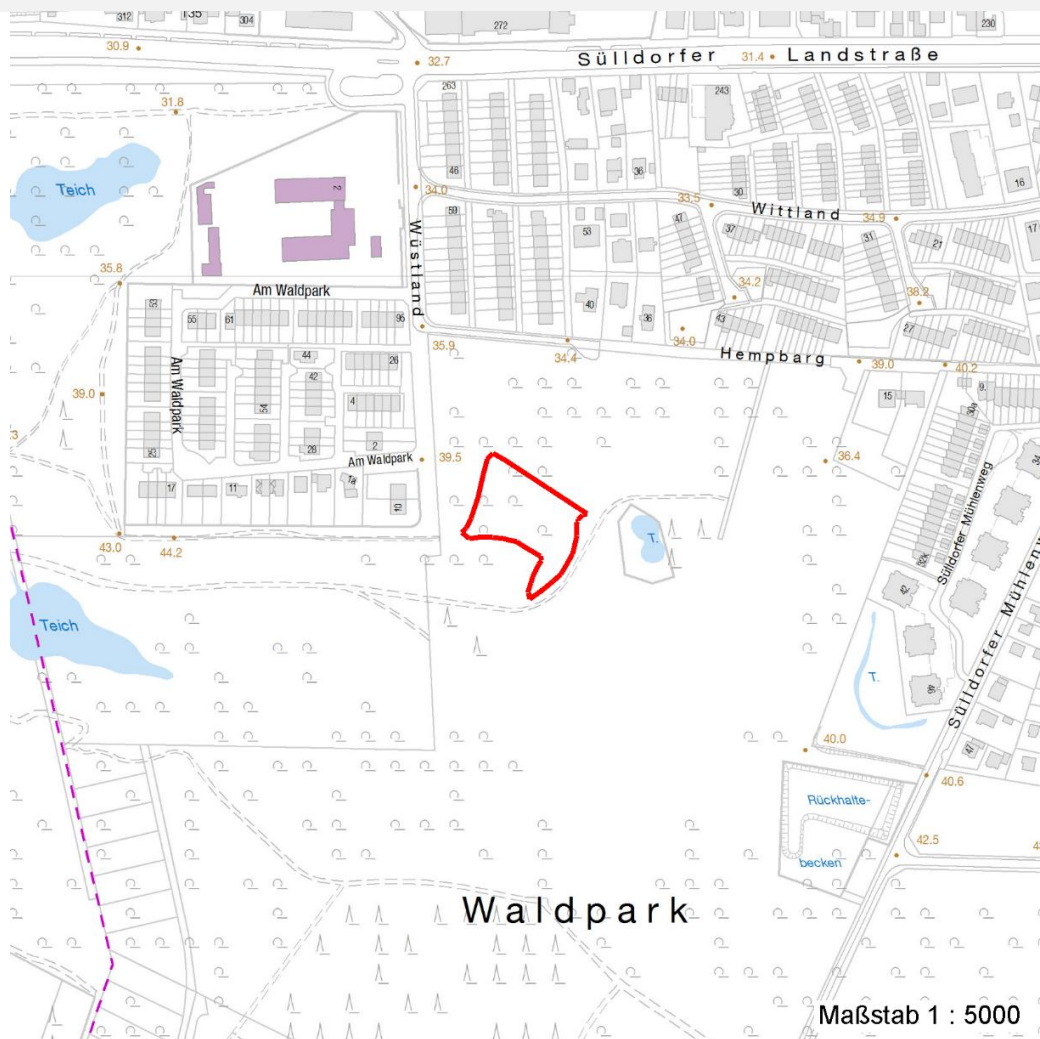
Erhebungsbogen

B

Projekt	Kiesgrube Rissen	Interne Nr.	120354
		DK5 DK5-GK	5236
		DK5 - Name	Sülldorf
Handlungsbedarf	Nein	Biotop-Nr. alt	273
Bearbeitung	HEE	Kartierung	21.06.2017
Räumliche Abbildung	Fläche	Fläche / Länge [m²/m]	3721,8866
Anzahl Abschnitte	1	Breite (lineare Abb.) [m]	

Räumliche Lage

Karte



Weitere Erhebungsbögen

Interne Nr.	Interne Nr. Zuordnung	DK5	Biotop-Nr.	Kartierung	Zuordnung	DK5 (GK)	Biotop-Nr. (alt)
120354	1257	5036	165	28.06.2010	<	5238	63

Zuordnung: N = nachfolgende Kartierung, K = weitere Kartierungen (zeitlich vorher oder nachher)

Foto

Interne Nr.	Index	Dateiname	Aufnahmerichtung
66993	0	5236_273_210617_1.JPG	

Erhebungsbogen

B

Projekt	Kiesgrube Rissen	Interne Nr.	120354
		DK5 DK5-GK	5236
Handlungsbedarf	Nein	DK5 - Name	Sülldorf
Bearbeitung	HEE	Biotop-Nr. alt	273
Räumliche Abbildung	Fläche	Kartierung	21.06.2017
Anzahl Abschnitte	1	Fläche / Länge [m²/m]	3721,8866
		Breite (lineare Abb.) [m]	

Foto

Fotodatei 5236_273_210617_1.JPG
Bildbeschreibung k.A.
Aufnahmerichtung

Fotodatei
Bildbeschreibung
Aufnahmerichtung



Teilflächenbeschreibung

Teilflächentyp		Teilflächen-Nr.	1
Biotoptyp	Sonstige Bodensaure Eichen-Mischwälder (2000)	Biotoptyp	WQZ
- Zusatz		- gesetzl. Grundl.	
FFH-LRT	kein Lebensraumtyp nach FFH-Richtlinie	FFH-LRT	kein LRT
Beschreibung		Entw.potential LRT	
		Hauptfläche	Ja
		Flächenanteil	100 %
		FFH-Unters.Fläche	Nein
		Saatgutfläche	Nein

Zeigerwerte der Pflanzenartenliste (Auswertung)

Standort	Belichtung	halbschattig	5,5
Boden	Feuchte	frisch und mäßig frisch	5,4
	Stickstoff (N)	mäßig stickstoffarm bis stickstoffreich	6,1
Vegetation	Reaktion	neutral	6,7
	Mahdverträglichkeit	schnittempfindlich (nur Herbstschnitt vertragend)	2,7
	Futterwert	geringwertiges Futter	3,2
	Wechselfeuchteanzeiger		1
	Giftpflanzen		0
Zeigerwerte	Überschw.anzeiger		2

Erhebungsbogen

B

Projekt	Kiesgrube Rissen	Interne Nr.	120354
		DK5 DK5-GK	5236
Handlungsbedarf	Nein	DK5 - Name	Sülldorf
Bearbeitung	HEE	Biotop-Nr. alt	273
Räumliche Abbildung	Fläche	Kartierung	21.06.2017
Anzahl Abschnitte	1	Fläche / Länge [m²/m]	3721,8866
		Breite (lineare Abb.) [m]	

Pflanzenartenliste

Gruppe / Pflanzenart	MS	M	W	Vs	St	PA	Ph	Sz	VS	V	G	cf	§	Rote Liste			
														HH	ND	SH	D
Tracheobionta (Gefäßpflanzen)																	
Acer platanoides (Spitz-Ahorn)	7	w															
Acer pseudoplatanus (Berg-Ahorn)	7	z															
Alliaria petiolata (Knoblauchsrauke)	7	w															
Betula pendula (Hänge-Birke)	7	z															
Carpinus betulus (Hainbuche)	7	w															
Chelidonium majus (Schöllkraut)	7	w															
Circaea lutetiana (Gewöhnliches Hexenkraut)	7	w															
Crataegus monogyna (Eingrifflicher Weißdorn)	7	z															
Dactylis glomerata (Wiesen-Knäuelgras)	7	w															
Deschampsia flexuosa (Draht-Schmiele)	7	w															
Dryopteris filix-mas (Gewöhnlicher Wurmfarne)	7	w															
Fallopia japonica (Japanischer Staudenknöterich)	7	w															
Galeobdolon argentatum (Garten Goldnessel)	7	z															
Galium aparine (Kletten-Labkraut)	7	w															
Geum urbanum (Echte Nelkenwurz)	7	w															
Hedera helix (Efeu)	7	w															
Humulus lupulus (Hopfen)	7	w															
Impatiens parviflora (Kleinblütiges Springkraut)	7	z															
Ligustrum vulgare (Gemeiner Liguster)	7	w															
Poa nemoralis (Hain-Rispengras)	7	w															
Prunus serotina (Späte Traubenkirsche)	7	w															
Quercus petraea (Trauben-Eiche)	7	X															
Quercus robur (Stiel-Eiche)	7	z															
Rubus fruticosus agg. (Artengruppe Echte Brombeere)	7	X															
Salix caprea (Sal-Weide)	7	X															
Tilia cordata (Winter-Linde)	7	X															
Ulmus minor (Feld-Ulme)	7	w											3	3			
Urtica dioica (Große Brennessel)	7	X															
Anzahl Rote Liste Arten														1	1		
Anzahl Arten														28			

MS: Mengensystem; M: Mengenangabe, W: Bewertung der Art (FFH-Monitoring), Vs: Vegetationsschicht, St: Status, PA: Autor Phänologie; Ph: Phänologie, Sz: Soziabilität, VS: Vitalitätssystem; V: Vitalität, G: Geschlecht, cf: unsichere Bestimmung, §: Schutz nach BNatSchG, HH: Rote Liste Hamburg, Nds: Rote Liste Niedersachsen, SH: Rote Liste Schleswig-Holstein, D: Rote Liste Deutschland