

Erhebungsbogen

B

Projekt	Kiesgrube Rissen	Interne Nr.	120352
		DK5 DK5-GK	5236
Handlungsbedarf	Nein	DK5 - Name	Sülldorf
Bearbeitung	HEE	Biotop-Nr. alt	271
Räumliche Abbildung	Fläche	Kartierung	19.07.2017
Anzahl Abschnitte	1	Fläche / Länge [m²/m]	11874,3399
		Breite (lineare Abb.) [m]	

Gesetzlicher Schutz **kein gesetzl. Schutz** **kein gesetzlich geschütztes Biotop** **Schutz nur teilweise** **Nein**

Gesamtbewertung	6	Wertvoll
– Alter	5	Biotop mittleren Alters, 20 bis 50 Jahre
– Belastungsgrad	6	Flächenhaft geringe oder örtlich stärkere oder Vorbelastung mit deutlichem Einfluß
– Ökolog. Funktion	6	Hohe Bedeutung in einem Biotopkomplex, für den lokalen Biotopverbund oder als Puffer
– Seltenheit	5	Seltener Biotoptyp, floristisch stark verarmt, ohne seltener Pflges. od. verbr. artenreicher Biotoptyp

Bestandsbeschreibung

Teilweise aus Pflanzung hervorgegangener Laubmischwald aus überwiegend heimischen Gehölzen am Nordostrand der Rissener Kiesgrube. Die Baumschicht besteht meist aus Rotbuche, daneben auch Stiel- und Roteiche, Hainbuche und Bergahorn. Teilweise Naturverjüngung der Buche. Der Bestand ist relativ naturnah, mit Buchen-Eichenwald, jedoch aufgrund des heterogenen und zum Teil gepflanzten Gehölzbestandes und fehlenden Kennarten in der Krautschicht (noch) keinem anderen Waldtyp zuzuordnen. Am Weg wurden Ziersträucher gepflanzt.

Vorkommen an Biotoptypen

1	TF	Typ	HF	F.Anteil
2	BTYP	Biotoptyp		- gesetzl. Grundl.
3	Zusatz	Zusatz zum Biotoptypen		
4	LRT	Lebensraumtyp		
1	1		Ja	100 %
2	WXH	Laubforst aus heimischen Arten (2000)		
4	kein LRT	kein Lebensraumtyp nach FFH-Richtlinie		

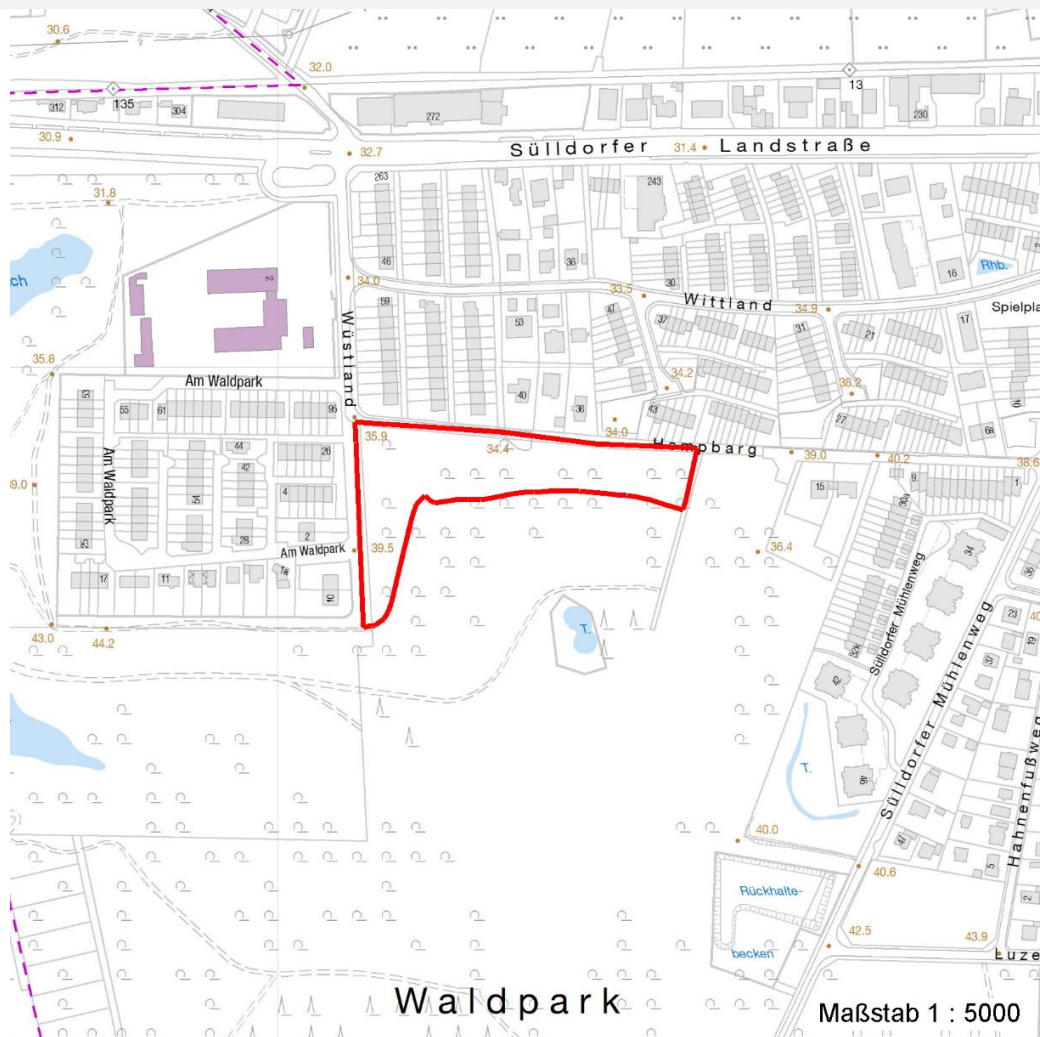
Räumliche Lage

Lagebeschreibung	Im Nordosten der Rissener Kiesgrube		
Nachbarnutzung/en	Wald, Siedlungsbereiche, Wege		
Rechtswert (X)	552141	Hochwert (Y)	5936922
Bezirk	Altona	Naturraum	Blankeneser Höhenzug (696.00)
Stadtteil (OT-Nr.)	Sülldorf (226)	Gemarkung	Sülldorf (202)
Digitaler Grünplan	<input checked="" type="checkbox"/> Hafengesamtgebiet	<input type="checkbox"/> Ramsargebiet	<input type="checkbox"/> EG-Vogelschutzgeb.
Ausgleichsflächen	<input type="checkbox"/> Biosphärenreservat	<input type="checkbox"/> Nationalpark	<input type="checkbox"/>
NSG / ND / LSG	LSG Sülldorf [HH-2044 / Anteil: 94%]		
FFH-GEBIET			
Wasserschutzgebiet	Boursberg [3 / Anteil: 100%]		

Projekt	Kiesgrube Rissen	Interne Nr.	120352
		DK5 DK5-GK	5236
		DK5 - Name	Sülldorf
Handlungsbedarf	Nein	Biotop-Nr. alt	271
Bearbeitung	HEE	Kartierung	19.07.2017
Räumliche Abbildung	Fläche	Fläche / Länge [m²/m]	11874,3399
Anzahl Abschnitte	1	Breite (lineare Abb.) [m]	

Räumliche Lage

Karte



Weitere Erhebungsbögen

Interne Nr.	Interne Nr. Zuordnung	DK5	Biotop-Nr.	Kartierung	Zuordnung	DK5 (GK)	Biotop-Nr. (alt)
120352	3822	5236	22	28.06.2010	<	5238	60
120352	3953	5236	140	11.09.2010	<	5238	10135

Zuordnung: N = nachfolgende Kartierung, K = weitere Kartierungen (zeitlich vorher oder nachher)

Foto

Interne Nr.	Index	Dateiname	Aufnahmerichtung
66991	0	5236_271_190717_5.JPG	
66992	0	5236_271_190717_4.JPG	
67022	0	5236_271_190717_1.JPG	
67023	0	5236_271_190717_2.JPG	
67024	0	5236_271_190717_3.JPG	

Erhebungsbogen

B

Projekt	Kiesgrube Rissen	Interne Nr.	120352
		DK5 DK5-GK	5236
Handlungsbedarf	Nein	DK5 - Name	Sülldorf
Bearbeitung	HEE	Biotop-Nr. alt	271
Räumliche Abbildung	Fläche	Kartierung	19.07.2017
Anzahl Abschnitte	1	Fläche / Länge [m²/m]	11874,3399
		Breite (lineare Abb.) [m]	

Foto

Fotodatei 5236_271_190717_1.JPG
Bildbeschreibung k.A.
Aufnahmerichtung



Fotodatei 5236_271_190717_2.JPG
Bildbeschreibung k.A.
Aufnahmerichtung



Foto

Fotodatei 5236_271_190717_3.JPG
Bildbeschreibung k.A.
Aufnahmerichtung



Fotodatei 5236_271_190717_4.JPG
Bildbeschreibung k.A.
Aufnahmerichtung



Erhebungsbogen

B

Projekt	Kiesgrube Rissen	Interne Nr.	120352
		DK5 DK5-GK	5236
Handlungsbedarf	Nein	DK5 - Name	Sülldorf
Bearbeitung	HEE	Biotop-Nr. alt	271
Räumliche Abbildung	Fläche	Kartierung	19.07.2017
Anzahl Abschnitte	1	Fläche / Länge [m²/m]	11874,3399
		Breite (lineare Abb.) [m]	

Teilflächenbeschreibung

Teilflächentyp		Teilflächen-Nr.	1
Biotoptyp	Laubforst aus heimischen Arten (2000)	Biotoptyp	WXH
- Zusatz		- gesetzl. Grundl.	
FFH-LRT	kein Lebensraumtyp nach FFH-Richtlinie	FFH-LRT	kein LRT
Beschreibung		Entw.potential LRT	
		Hauptfläche	Ja
		Flächenanteil	100 %
		FFH-Unters.Fläche	Nein
		Saatgutfläche	Nein

Zeigerwerte der Pflanzenartenliste (Auswertung)

Standort	Belichtung	halbschattig	5
Boden	Feuchte	frisch und mäßig frisch	5,2
	Stickstoff (N)	stickstoffreich	6,9
	Reaktion	schwach sauer	6,2
Vegetation	Mahdverträglichkeit	schnittempfindlich (nur Herbstschnitt vertragend)	2,9
Zeigerwerte	Futterwert	geringwertiges Futter	2,5
	Wechselfeuchteanzeiger		0
	Giftpflanzen		0
	Überschw.anzeiger		1

Pflanzenartenliste

Gruppe / Pflanzenart	MS	M	W	Vs	St	PA	Ph	Sz	VS	V	G	cf	§	Rote Liste			
														HH	ND	SH	D
Tracheobionta (Gefäßpflanzen)																	
Acer campestre (Feld-Ahorn)	7	w															
Acer platanoides (Spitz-Ahorn)	7	z															
Acer pseudoplatanus (Berg-Ahorn)	7	z															
Agrostis capillaris (Rotes Straußgras)	7	w															
Alliaria petiolata (Knoblauchsrauke)	7	w															
Betula pendula (Hänge-Birke)	7	w															
Carpinus betulus (Hainbuche)	7	z		B2													
Chelidonium majus (Schöllkraut)	7	w															
Circaea lutetiana (Gewöhnliches Hexenkraut)	7	w															
Cornus sanguinea (Roter Hartriegel)	7	w															
Corylus avellana (Haselnuss)	7	w															
Dryopteris filix-mas (Gewöhnlicher Wurmfarne)	7	w															
Euonymus europaeus (Gewöhnliches Pfaffenhütchen)	7	w															
Fagus sylvatica (Rotbuche)	7	h		B1													
Fagus sylvatica (Rotbuche)	7	z		S													
Geum urbanum (Echte Nelkenwurz)	7	w															
Hedera helix (Efeu)	7	w															
Holcus lanatus (Wolliges Honiggras)	7	w															
Ilex aquifolium (Stechpalme)	7	w											b				
Impatiens parviflora (Kleinblütiges Springkraut)	7	w															

Erhebungsbogen

B

Projekt	Kiesgrube Rissen	Interne Nr.	120352
		DK5 DK5-GK	5236
Handlungsbedarf	Nein	DK5 - Name	Sülldorf
Bearbeitung	HEE	Biotop-Nr. alt	271
Räumliche Abbildung	Fläche	Kartierung	19.07.2017
Anzahl Abschnitte	1	Fläche / Länge [m²/m]	11874,3399
		Breite (lineare Abb.) [m]	

Pflanzenartenliste

Gruppe / Pflanzenart	MS	M	W	Vs	St	PA	Ph	Sz	VS	V	G	cf	§	Rote Liste				
														HH	ND	SH	D	
Milium effusum (Wald-Flattergras)	7	w																
Populus x canadensis (Hybrid-Pappel)	7	w																
Prunus padus (Echte Traubenkirsche)	7	w																
Prunus serotina (Späte Traubenkirsche)	7	w																
Quercus robur (Stiel-Eiche)	7	h		B1														
Quercus rubra (Rot-Eiche)	7	w		S														
Rosa spec. (Rose)	7	w																
Rubus idaeus (Himbeere)	7	w																
Sambucus nigra (Schwarzer Holunder)	7	z																
Symphoricarpos albus (Schneebeere)	7	w																
Urtica dioica (Große Brennessel)	7	w																
Anzahl Rote Liste Arten																		
Anzahl Arten														30				

MS: Mengensystem; M: Mengenangabe, W: Bewertung der Art (FFH-Monitoring), Vs: Vegetationsschicht, St: Status, PA: Autor Phänologie; Ph: Phänologie, Sz: Soziabilität, VS: Vitalitätssystem; V: Vitalität, G: Geschlecht, cf: unsichere Bestimmung, §: Schutz nach BNatSchG, HH: Rote Liste Hamburg, Nds: Rote Liste Niedersachsen, SH: Rote Liste Schleswig-Holstein, D: Rote Liste Deutschland