

# Erhebungsbogen

**B**

<b>Projekt</b>	Kiesgrube Rissen	<b>Interne Nr.</b>	120351
		<b>DK5   DK5-GK</b>	<b>5236</b>
<b>Handlungsbedarf</b>	Nein	<b>DK5 - Name</b>	Sülldorf
<b>Bearbeitung</b>	HEE	<b>Biotop-Nr.   alt</b>	<b>270</b>
<b>Räumliche Abbildung</b>	Fläche	<b>Kartierung</b>	19.07.2017
<b>Anzahl Abschnitte</b>	1	<b>Fläche / Länge [m<sup>2</sup>/m]</b>	4633,7391
		<b>Breite (lineare Abb.) [m]</b>	

**Gesetzlicher Schutz**    **\_ kein gesetzl. Schutz kein gesetzlich geschütztes Biotop**    **Schutz nur teilweise**    **Nein**

<b>Gesamtbewertung</b>	5	Noch wertvoll, gut entwicklungsfähig
– <b>Alter</b>	5	Biotop mittleren Alters, 20 bis 50 Jahre
– <b>Belastungsgrad</b>	5	Flächenhaft mittlere oder örtlich starke Belastung
– <b>Ökolog. Funktion</b>	5	Bedeutung in einem Biotopkomplex, für den lokalen Biotopverbund oder als Puffer
– <b>Seltenheit</b>	5	Seltener Biotoptyp, floristisch stark verarmt, ohne seltener Pflges. od. verbr. artenreicher Biotoptyp

## Bestandsbeschreibung

Östlicher Teil eines Laubmischwald aus überwiegend heimischen Gehölzen am Nordostrand der Rissener Kiesgrube. Die Baumschicht besteht meist aus Hainbuche, vereinzelt auch Feldulme. Die Strauchschicht ist nur lückig entwickelt. Die Krautschicht besteht fast ausschließlich überwiegend aus nitrophytischen Störzeigern, insbesondere Garten-Goldnessel. Am Weg wurden Ziersträucher gepflanzt. Der westliche Teil des Waldes ist deutlich naturnäher geprägt (vgl. Biotop Nr. 247).

## Vorkommen an Biotoptypen

1	TF	Typ	HF	F.Anteil
2	BTYP	Biotoptyp		- gesetzl. Grundl.
3	Zusatz	Zusatz zum Biotoptypen		
4	LRT	Lebensraumtyp		
1	1		Ja	100 %
2	WXH	Laubforst aus heimischen Arten (2000)		
3	2	schwaches bis mittleres Baumholz, Brusthöhendurchmesser 13 - < 50 cm (2)		
4	kein LRT	kein Lebensraumtyp nach FFH-Richtlinie		

## Räumliche Lage

<b>Lagebeschreibung</b>	Nordostrand der Rissener Kiesgrube		
<b>Nachbarnutzung/en</b>	Wald, Siedlungsbereiche, Wege		
<b>Rechtswert (X)</b>	552323	<b>Hochwert (Y)</b>	5936897
<b>Bezirk</b>	Altona	<b>Naturraum</b>	Blankeneser Höhenzug (696.00)
<b>Stadtteil (OT-Nr.)</b>	Sülldorf (226)	<b>Gemarkung</b>	Sülldorf (202)
<b>Digitaler Grünplan</b>	<input checked="" type="checkbox"/> <b>Hafengesamtgebiet</b>	<input type="checkbox"/> <b>Ramsargebiet</b>	<input type="checkbox"/> <b>EG-Vogelschutzgeb.</b>
<b>Ausgleichsflächen</b>	<input type="checkbox"/> <b>Biosphärenreservat</b>	<input type="checkbox"/> <b>Nationalpark</b>	<input type="checkbox"/>
<b>NSG / ND / LSG</b>	LSG Sülldorf [ HH-2044 / Anteil: 96% ]		
<b>FFH-GEBIET</b>			
<b>Wasserschutzgebiet</b>	Boursberg [ 3 / Anteil: 100% ]		

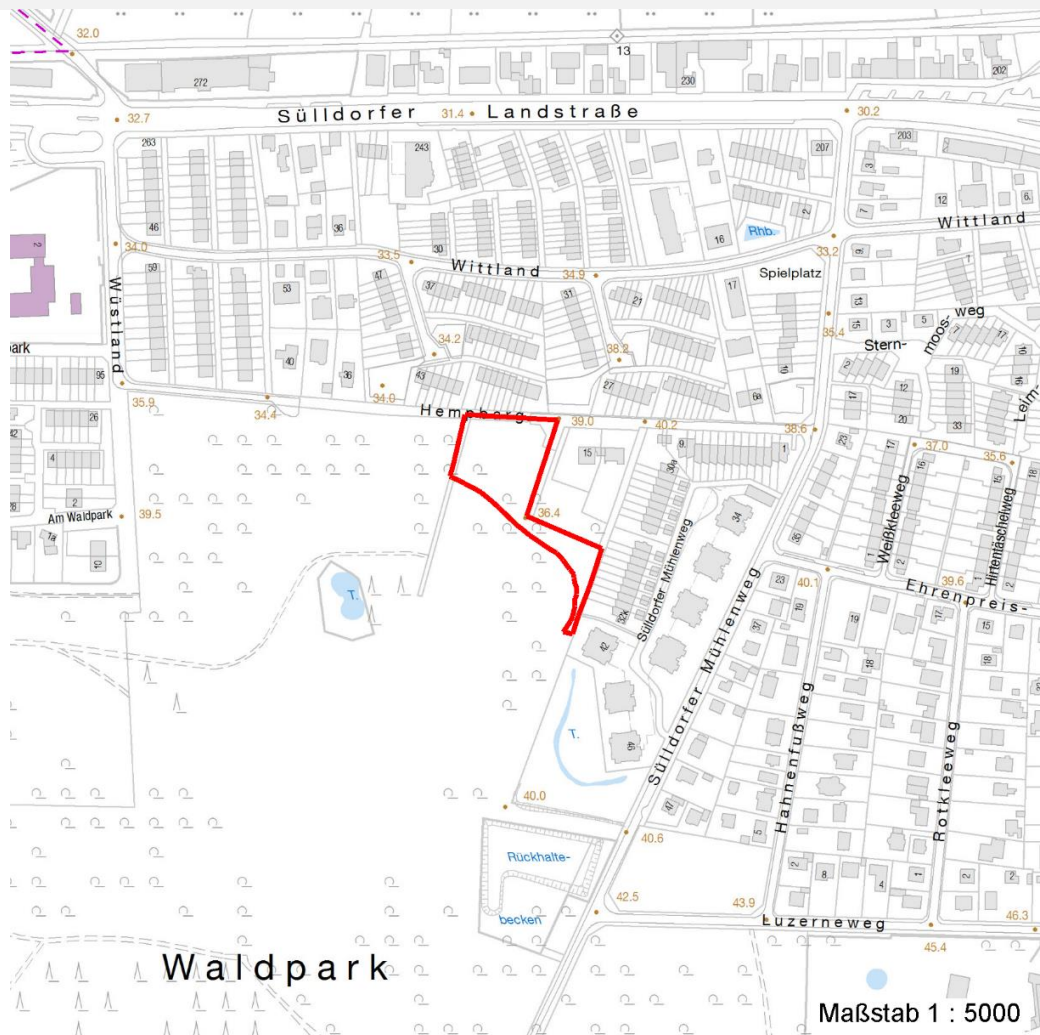
# Erhebungsbogen

**B**

<b>Projekt</b>	Kiesgrube Rissen	<b>Interne Nr.</b>	120351
		<b>DK5   DK5-GK</b>	<b>5236</b>
		<b>DK5 - Name</b>	Sülldorf
<b>Handlungsbedarf</b>	Nein	<b>Biotop-Nr.   alt</b>	<b>270</b>
<b>Bearbeitung</b>	HEE	<b>Kartierung</b>	19.07.2017
<b>Räumliche Abbildung</b>	Fläche	<b>Fläche / Länge [m<sup>2</sup>/m]</b>	4633,7391
<b>Anzahl Abschnitte</b>	1	<b>Breite (lineare Abb.) [m]</b>	

## Räumliche Lage

### Karte



## Weitere Erhebungsbögen

Interne Nr.	Interne Nr. Zuordnung	DK5	Biotop-Nr.	Kartierung	Zuordnung	DK5 (GK)	Biotop-Nr. (alt)
120351	3822	5236	22	28.06.2010	<	5238	60

Zuordnung: N = nachfolgende Kartierung, K = weitere Kartierungen (zeitlich vorher oder nachher)

## Foto

Interne Nr.	Index	Dateiname	Aufnahmerichtung
66990	0	5236_270_190717_1.JPG	

# Erhebungsbogen

**B**

<b>Projekt</b>	Kiesgrube Rissen	<b>Interne Nr.</b>	120351
		<b>DK5   DK5-GK</b>	<b>5236</b>
<b>Handlungsbedarf</b>	Nein	<b>DK5 - Name</b>	Sülldorf
<b>Bearbeitung</b>	HEE	<b>Biotop-Nr.   alt</b>	<b>270</b>
<b>Räumliche Abbildung</b>	Fläche	<b>Kartierung</b>	19.07.2017
<b>Anzahl Abschnitte</b>	1	<b>Fläche / Länge [m<sup>2</sup>/m]</b>	4633,7391
		<b>Breite (lineare Abb.) [m]</b>	

## Foto

**Fotodatei** 5236\_270\_190717\_1.JPG  
**Bildbeschreibung** k.A.  
**Aufnahmerichtung**

**Fotodatei**  
**Bildbeschreibung**  
**Aufnahmerichtung**



## Teilflächenbeschreibung

<b>Teilflächentyp</b>		<b>Teilflächen-Nr.</b>	1
<b>Biotoptyp</b>	Laubforst aus heimischen Arten (2000)	<b>Biotoptyp</b>	WXH
<b>- Zusatz</b>	schwaches bis mittleres Baumholz, Brusthöhendurchmesser 13 - < 50 cm (2)	<b>- gesetzl. Grundl.</b>	
<b>FFH-LRT</b>	kein Lebensraumtyp nach FFH-Richtlinie	<b>FFH-LRT</b>	kein LRT
<b>Beschreibung</b>		<b>Entw.potential LRT</b>	
		<b>Hauptfläche</b>	Ja
		<b>Flächenanteil</b>	100 %
		<b>FFH-Unters.Fläche</b>	Nein
		<b>Saatgutfläche</b>	Nein

## Zeigerwerte der Pflanzenartenliste (Auswertung)

<b>Standort</b>	<b>Belichtung</b>	schattig bis halbschattig	3,9
<b>Boden</b>	<b>Feuchte</b>	mäßig feucht und wechselfeucht	6
	<b>Stickstoff (N)</b>	mäßig stickstoffarm bis stickstoffreich	6,3
	<b>Reaktion</b>	neutral	7
<b>Vegetation</b>	<b>Mahdverträglichkeit</b>	mäßig bis gut schnittverträglich (erster Schnitt nicht vor Mitte Juni)	6
<b>Zeigerwerte</b>	<b>Futterwert</b>	geringwertiges Futter	3
	<b>Wechselfeuchteanzeiger</b>		1
	<b>Giftpflanzen</b>		0
	<b>Überschw.anzeiger</b>		1

# Erhebungsbogen

**B**

<b>Projekt</b>	Kiesgrube Rissen	<b>Interne Nr.</b>	120351
		<b>DK5   DK5-GK</b>	<b>5236</b>
<b>Handlungsbedarf</b>	Nein	<b>DK5 - Name</b>	Sülldorf
<b>Bearbeitung</b>	HEE	<b>Biotop-Nr.   alt</b>	<b>270</b>
<b>Räumliche Abbildung</b>	Fläche	<b>Kartierung</b>	19.07.2017
<b>Anzahl Abschnitte</b>	1	<b>Fläche / Länge [m<sup>2</sup>/m]</b>	4633,7391
		<b>Breite (lineare Abb.) [m]</b>	

## Pflanzenartenliste

Gruppe / Pflanzenart	MS	M	W	Vs	St	PA	Ph	Sz	VS	V	G	cf	§	Rote Liste			
														HH	ND	SH	D
<b>Tracheobionta (Gefäßpflanzen)</b>																	
Acer pseudoplatanus (Berg-Ahorn)	7	z		S													
Aegopodium podagraria (Giersch)	7	w															
Betula pendula (Hänge-Birke)	7	w		B1													
Carpinus betulus (Hainbuche)	7	h		B1													
Circaea lutetiana (Gewöhnliches Hexenkraut)	7	l															
Fagus sylvatica (Rotbuche)	7	w															
Galeobdolon argentatum (Garten Goldnessel)	7	d															
Geum urbanum (Echte Nelkenwurz)	7	w															
Hedera helix (Efeu)	7	z															
Impatiens parviflora (Kleinblütiges Springkraut)	7	z															
Pinus sylvestris (Wald-Kiefer)	7	w		B1													
Prunus padus (Echte Traubenkirsche)	7	z		S													
Quercus robur (Stiel-Eiche)	7	l		B1													
Torilis japonica (Gewöhnlicher Klettenkerbel)	7	w															
Ulmus minor (Feld-Ulme)	7	w		B1										3	3		
<b>Anzahl Rote Liste Arten</b>													<b>1</b>	<b>1</b>			
<b>Anzahl Arten</b>										<b>15</b>							

MS: Mengensystem; M: Mengenangabe, W: Bewertung der Art (FFH-Monitoring), Vs: Vegetationsschicht, St: Status, PA: Autor Phänologie; Ph: Phänologie, Sz: Soziabilität, VS: Vitalitätssystem; V: Vitalität, G: Geschlecht, cf: unsichere Bestimmung, §: Schutz nach BNatSchG, HH: Rote Liste Hamburg, Nds: Rote Liste Niedersachsen, SH: Rote Liste Schleswig-Holstein, D: Rote Liste Deutschland