

# Erhebungsbogen

**B**

<b>Projekt</b>	Biotopkartierung Hamburg	<b>Interne Nr.</b>	3824
		<b>DK5   DK5-GK</b>	5236 5238
<b>Handlungsbedarf</b>	Nein	<b>DK5 - Name</b>	Sülldorf
<b>Bearbeitung</b>	ENS	<b>Biotop-Nr.   alt</b>	26 64
<b>Räumliche Abbildung</b>	Fläche	<b>Kartierung</b>	28.06.2010
<b>Anzahl Abschnitte</b>	1	<b>Fläche / Länge [m<sup>2</sup>/m]</b>	29942,9756
		<b>Breite (lineare Abb.) [m]</b>	

**Gesetzlicher Schutz**     **kein gesetzl. Schutz**     **kein gesetzlich geschütztes Biotop**     **Schutz nur teilweise**     **Nein**

<b>Gesamtbewertung</b>	6	Wertvoll
– <b>Alter</b>	5	Biotop mittleren Alters, 20 bis 50 Jahre
– <b>Belastungsgrad</b>	6	Flächenhaft geringe oder örtlich stärkere oder Vorbelastung mit deutlichem Einfluß
– <b>Ökolog. Funktion</b>	6	Hohe Bedeutung in einem Biotopkomplex, für den lokalen Biotopverbund oder als Puffer
– <b>Seltenheit</b>	6	Seltener Biotoptyp, ohne seltene oder bedrohte Pflges., ungesättigtes Artenspektrum, reliktsische RL-Arten

## Bestandsbeschreibung

Pionierwald aus Birken, Salweide und anderen Weidenarten an nordexponiertem Hang, das sich in die Talsohle ausgebreitet hat. Die BHD erreichen bis 0,3 m. Der größte Teil des Pionierwaldes ist vermutlich aus einer Initialpflanzung hervorgegangen. In der Strauchschicht an lichtereren Stellen viel Brombeere, aber auch nachwachsender Ahorn. In der Krautschicht dominieren Giersch, Gewöhnlicher Wurmfarne, Kleinblütiges Springkraut die je nach Beschattung mehr oder weniger dicht wachsen. Stellenweise wurden Sichtschneisen angelegt, in denen Rosen und Brombeeren den Bestand prägen. Nach Westen Übergang zum lichtereren Birkenwald (WQZ). Hier stärkere Dominanz von Gräsern.

## Vorkommen an Biotoptypen

1	TF	Typ	HF	F.Anteil
2	BTYP	Biotoptyp		- gesetzl. Grundl.
3	Zusatz	Zusatz zum Biotoptypen		
4	LRT	Lebensraumtyp		
1	1		Ja	100 %
2	WPB	Birken- und Espen-Pionier- oder Vorwald (2000)		

## Räumliche Lage

<b>Lagebeschreibung</b>	Rissener Kiesgrube		
<b>Nachbarnutzung/en</b>	Wald, Brache		
<b>Rechtswert (X)</b>	551995	<b>Hochwert (Y)</b>	5936666
<b>Bezirk</b>	Altona	<b>Naturraum</b>	Blankeneser Höhenzug (696.00)
<b>Stadtteil (OT-Nr.)</b>	Sülldorf (226)	<b>Gemarkung</b>	Sülldorf (202)
<b>Digitaler Grünplan</b>	<input checked="" type="checkbox"/> <b>Hafengesamtgebiet</b>	<input type="checkbox"/> <b>Ramsargebiet</b>	<input type="checkbox"/> <b>EG-Vogelschutzgeb.</b>
<b>Ausgleichsflächen</b>	<input type="checkbox"/> <b>Biosphärenreservat</b>	<input type="checkbox"/> <b>Nationalpark</b>	<input type="checkbox"/>
<b>NSG / ND / LSG</b>	LSG Altona-Südwest, Ottensen, Othmarschen, Klein Flottbek, Nienstedten, Dockenhuden, Blankenese, Rissen [ HH-2003 / Anteil: 6% ], LSG Sülldorf [ HH-2044 / Anteil: 94% ]		
<b>FFH-GEBIET</b>			
<b>Wasserschutzgebiet</b>	Boursberg [ 3 / Anteil: 100% ]		

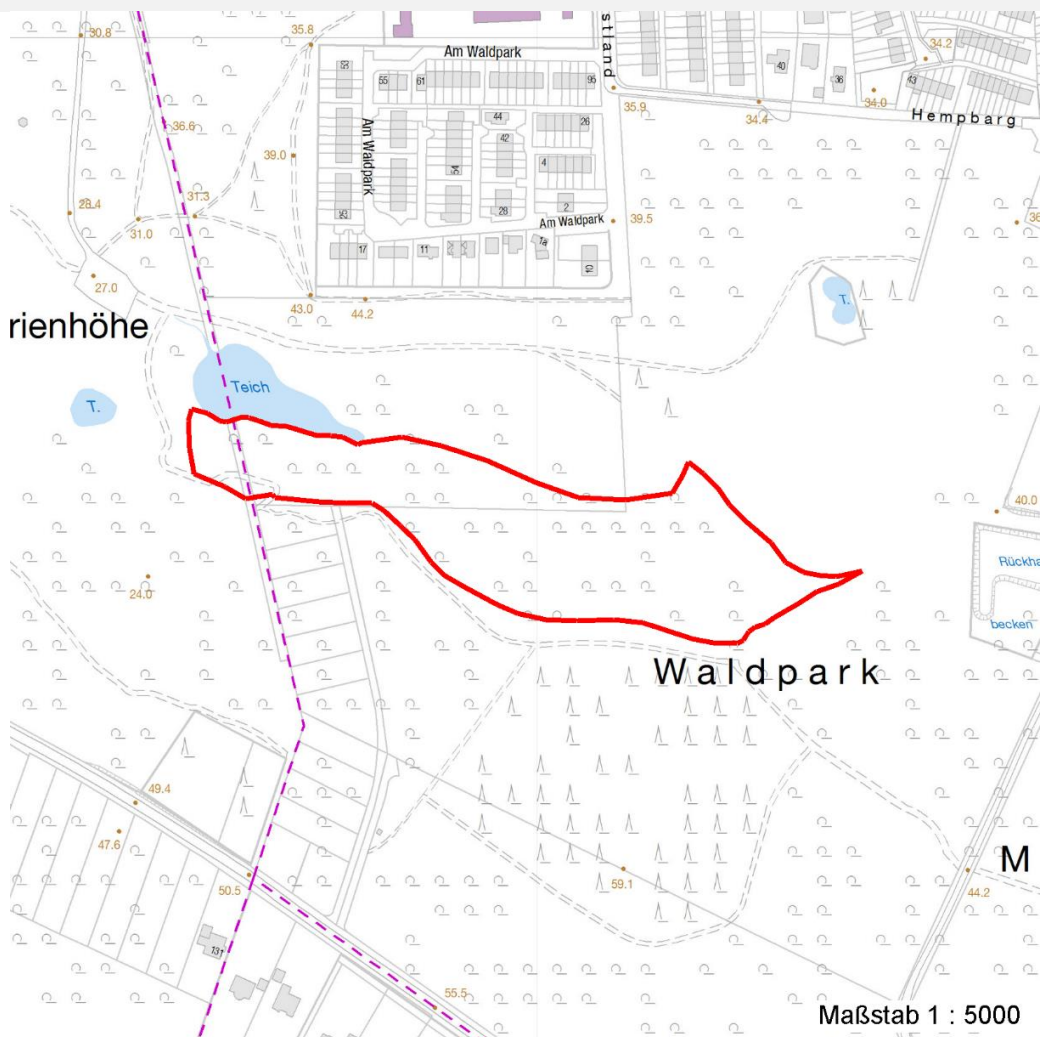
# Erhebungsbogen

**B**

<b>Projekt</b>	Biotopkartierung Hamburg	<b>Interne Nr.</b>	3824	
		<b>DK5   DK5-GK</b>	<b>5236</b>	5238
		<b>DK5 - Name</b>	Sülldorf	
<b>Handlungsbedarf</b>	Nein	<b>Biotop-Nr.   alt</b>	<b>26</b>	64
<b>Bearbeitung</b>	ENS	<b>Kartierung</b>	28.06.2010	
<b>Räumliche Abbildung</b>	Fläche	<b>Fläche / Länge [m<sup>2</sup>/m]</b>	29942,9756	
<b>Anzahl Abschnitte</b>	1	<b>Breite (lineare Abb.) [m]</b>		

## Räumliche Lage

### Karte



## Weitere Erhebungsbögen

Interne Nr.	Interne Nr. Zuordnung	DK5	Biotop-Nr.	Kartierung	Zuordnung	DK5 (GK)	Biotop-Nr. (alt)
3824	1222	5036	166	16.09.2002	/	5238	64

Zuordnung: N = nachfolgende Kartierung, K = weitere Kartierungen (zeitlich vorher oder nachher)

## Foto

Interne Nr.	Index	Dateiname	Aufnahmerichtung
3821	0	5236_26_280610_1.JPG	O
3822	0	5236_26_280610_2.JPG	W
3823	0	5236_26_280610_3.JPG	S

## Weitere Angaben

**Merkmal** **Wert**

**Auswertung**

03.04.2020

Seite 2 von 6

# Erhebungsbogen

**B**

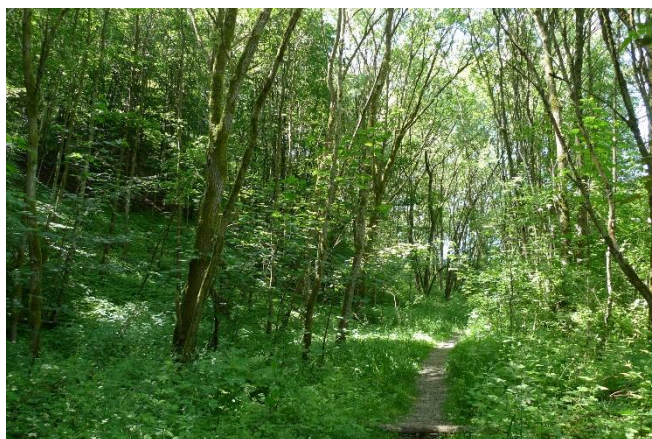
<b>Projekt</b>	Biotopkartierung Hamburg	<b>Interne Nr.</b>	3824	
		<b>DK5   DK5-GK</b>	<b>5236</b>	5238
<b>Handlungsbedarf</b>	Nein	<b>DK5 - Name</b>	Sülldorf	
<b>Bearbeitung</b>	ENS	<b>Biotop-Nr.   alt</b>	<b>26</b>	64
<b>Räumliche Abbildung</b>	Fläche	<b>Kartierung</b>	28.06.2010	
<b>Anzahl Abschnitte</b>	1	<b>Fläche / Länge [m<sup>2</sup>/m]</b>	29942,9756	
		<b>Breite (lineare Abb.) [m]</b>		

## Weitere Angaben

Merkmal	Wert
Gefährdung / Einflüsse	Erholung Tritt Trampelpfade Sichtschneisen
Wertgesichtspunkte	teilweise naturnah Sukzession
Ziele der Entwicklung Maßnahmen	Erhaltung / Sukzession standortfremde Gehölze entfernen Sukzession

## Foto

<b>Fotodatei</b>	5236_26_280610_1.JPG	<b>Fotodatei</b>	5236_26_280610_2.JPG
<b>Bildbeschreibung</b>		<b>Bildbeschreibung</b>	
<b>Aufnahmerichtung</b>	O	<b>Aufnahmerichtung</b>	W



## Erhebungsbogen

**B**

<b>Projekt</b>	Biotopkartierung Hamburg	<b>Interne Nr.</b>	3824	
		<b>DK5   DK5-GK</b>	<b>5236</b>	5238
<b>Handlungsbedarf</b>	Nein	<b>DK5 - Name</b>	Sülldorf	
<b>Bearbeitung</b>	ENS	<b>Biotop-Nr.   alt</b>	<b>26</b>	64
<b>Räumliche Abbildung</b>	Fläche	<b>Kartierung</b>	28.06.2010	
<b>Anzahl Abschnitte</b>	1	<b>Fläche / Länge [m<sup>2</sup>/m]</b>	29942,9756	
		<b>Breite (lineare Abb.) [m]</b>		

### Foto

**Fotodatei** 5236\_26\_280610\_3.JPG

**Bildbeschreibung**

**Aufnahmerichtung** S

**Fotodatei**

**Bildbeschreibung**

**Aufnahmerichtung**



### Teilflächenbeschreibung

**Teilflächentyp**

**Biotoptyp**

- Zusatz

**FFH-LRT**

**Beschreibung**

Standort: sandig

Rissener Kiesgrube

Birken- und Espen-Pionier- oder Vorwald (2000)

**Teilflächen-Nr.**

1

**Biotoptyp**

WPB

- gesetzl. Grundl.

**FFH-LRT**

**Entw.potential LRT**

**Hauptfläche**

Ja

**Flächenanteil**

100 %

**FFH-Unters.Fläche**

Nein

**Saatgutfläche**

Nein

# Erhebungsbogen

**B**

<b>Projekt</b>	Biotopkartierung Hamburg	<b>Interne Nr.</b>	3824	
		<b>DK5   DK5-GK</b>	<b>5236</b>	5238
<b>Handlungsbedarf</b>	Nein	<b>DK5 - Name</b>	Sülldorf	
<b>Bearbeitung</b>	ENS	<b>Biotop-Nr.   alt</b>	<b>26</b>	64
<b>Räumliche Abbildung</b>	Fläche	<b>Kartierung</b>	28.06.2010	
<b>Anzahl Abschnitte</b>	1	<b>Fläche / Länge [m<sup>2</sup>/m]</b>	29942,9756	
		<b>Breite (lineare Abb.) [m]</b>		

## Weitere Angaben

Merkmal	Wert
<b>Boden</b>	
Feuchte	6 - mäßig feucht und wechselfeucht
Reaktion	6 - schwach sauer
Stickstoffgehalt	6 - mäßig stickstoffarm bis stickstoffreich
<b>Standort, Relief</b>	
Relief	nordexponierter Hang
Neigung - Gelände	N4 - stark geneigt (18-27 %)
Ausrichtung	N - Nord
Belichtung	6 - halbsonnig bis halbschattig
<b>Veg. - Deckg./Ant.</b>	
Gesamt	100 %
1. Baumschicht	80 %
Strauchschicht	50 %
1. Krautschicht	80 %
Mooschicht	50 %
<b>Veg. - Höhe</b>	
Gesamt, durchschn.	18.00 m

## Zeigerwerte der Pflanzenartenliste (Auswertung)

<b>Standort</b>	<b>Belichtung</b>	halbsonnig bis halbschattig	5,7
<b>Boden</b>	<b>Feuchte</b>	mäßig feucht und wechselfeucht	5,6
	<b>Stickstoff (N)</b>	stickstoffreich	6,5
	<b>Reaktion</b>	schwach sauer	6,1
<b>Vegetation</b>	<b>Mahdverträglichkeit</b>	schnittempfindlich bis mäßig schnittverträglich	4,4
<b>Zeigerwerte</b>	<b>Futterwert</b>	geringwertiges Futter	2,5
	<b>Wechselfeuchteanzeiger</b>		4
	<b>Giftpflanzen</b>		1
	<b>Überschw.anzeiger</b>		2

## Pflanzenartenliste

Gruppe / Pflanzenart	MS	M	W	Vs	St	PA	Ph	Sz	VS	V	G	cf	Rote Liste			
													§	HH	ND	SH
<b>Tracheobionta (Gefäßpflanzen)</b>																
Acer pseudoplatanus (Berg-Ahorn)	7	z		S												
Aegopodium podagraria (Giersch)	7	h		K1	-											
Agrostis capillaris (Rotes Straußgras)	7	w		K1												
Betula pendula (Hänge-Birke)	7	h		B1												
Betula pendula (Hänge-Birke)	7	h		S												
Calluna vulgaris (Besenheide)	7	w		K1										3		V
Circaea lutetiana (Gewöhnliches Hexenkraut)	7	z		K1	-											
Crataegus monogyna (Eingrifflicher Weißdorn)	7	w		S												
Dactylis glomerata (Wiesen-Knäuelgras)	7	z		K1												
Deschampsia cespitosa (Rasen-Schmiele)	7	w		K1	-											
Deschampsia flexuosa (Draht-Schmiele)	7	z		K1												
Dryopteris carthusiana (Dorniger Wurmfarne)	7	w		K1												
Dryopteris filix-mas (Gewöhnlicher Wurmfarne)	7	h		K1												

# Erhebungsbogen

**B**

<b>Projekt</b>	Biotopkartierung Hamburg	<b>Interne Nr.</b>	3824	
		<b>DK5   DK5-GK</b>	<b>5236</b>	5238
<b>Handlungsbedarf</b>	Nein	<b>DK5 - Name</b>	Sülldorf	
<b>Bearbeitung</b>	ENS	<b>Biotop-Nr.   alt</b>	<b>26</b>	64
<b>Räumliche Abbildung</b>	Fläche	<b>Kartierung</b>	28.06.2010	
<b>Anzahl Abschnitte</b>	1	<b>Fläche / Länge [m<sup>2</sup>/m]</b>	29942,9756	
		<b>Breite (lineare Abb.) [m]</b>		

## Pflanzenartenliste

Gruppe / Pflanzenart	MS	M	W	Vs	St	PA	Ph	Sz	VS	V	G	cf	§	Rote Liste				
														HH	ND	SH	D	
Elymus repens (Gewöhnliche Quecke)	7	w		K1														
Epilobium montanum (Berg-Weidenröschen)	7	w		K1	-													
Fagus sylvatica (Rotbuche)	7	w		B1														
Fagus sylvatica (Rotbuche)	7	w		S														
Fallopia japonica (Japanischer Staudenknöterich)	7	w		K1														
Frangula alnus (Faulbaum)	7	w		S														
Fraxinus excelsior (Gewöhnliche Esche)	7	z		K1	-													
Galeobdolon argentatum (Garten Goldnessel)	7	w		K1														
Geum urbanum (Echte Nelkenwurz)	7	z		K1														
Glechoma hederacea (Gundermann)	7	z		K1	-													
Heracleum mantegazzianum (Riesen-Bärenklau)	7	w		K1	-													
Holcus lanatus (Wolliges Honiggras)	7	w		K1														
Hypericum perforatum (Echtes Johanniskraut)	7	w		K1														
Impatiens parviflora (Kleinblütiges Springkraut)	7	h		K1														
Lysimachia vulgaris (Gewöhnlicher Gilbweiderich)	7	w		K1	-													
Pinus sylvestris (Wald-Kiefer)	7	z		B1														
Prunus spinosa (Schlehe)	7	z		S														
Quercus robur (Stiel-Eiche)	7	w		B1														
Quercus robur (Stiel-Eiche)	7	z		S														
Rosa multiflora (Vielblütige Rose)	7	z		S														
Rubus fruticosus agg. (Artengruppe Echte Brombeere)	7	h		S														
Rubus idaeus (Himbeere)	7	z		S														
Salix alba (Silber-Weide)	7	z		B1														
Salix alba (Silber-Weide)	7	z		S														
Salix caprea (Sal-Weide)	7	h		B1														
Salix caprea (Sal-Weide)	7	z		S														
Salix dasyclados (Filzast-Weide)	7	w		S									X					
Scrophularia nodosa (Knotige Braunwurz)	7	z		K1														
Solidago canadensis (Kanadische Goldrute)	7	w		K1														
Sorbus aucuparia (Eberesche)	7	z		K1														
Urtica dioica (Große Brennessel)	7	z		K1														
Vinca minor (Kleines Immergrün)	7	w		K1	-													
<b>Anzahl Rote Liste Arten</b>															<b>1</b>	<b>1</b>		
										<b>Anzahl Arten</b>								
										<b>40</b>								

MS: Mengensystem; M: Mengenangabe, W: Bewertung der Art (FFH-Monitoring), Vs: Vegetationsschicht, St: Status, PA: Autor Phänologie; Ph: Phänologie, Sz: Soziabilität, VS: Vitalitätssystem; V: Vitalität, G: Geschlecht, cf: unsichere Bestimmung, §: Schutz nach BNatSchG, HH: Rote Liste Hamburg, Nds: Rote Liste Niedersachsen, SH: Rote Liste Schleswig-Holstein, D: Rote Liste Deutschland